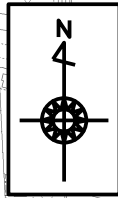


豊岡南地区 土砂災害警戒区域・特別警戒区域マップ①
令和 5年12月調製

①
2
3

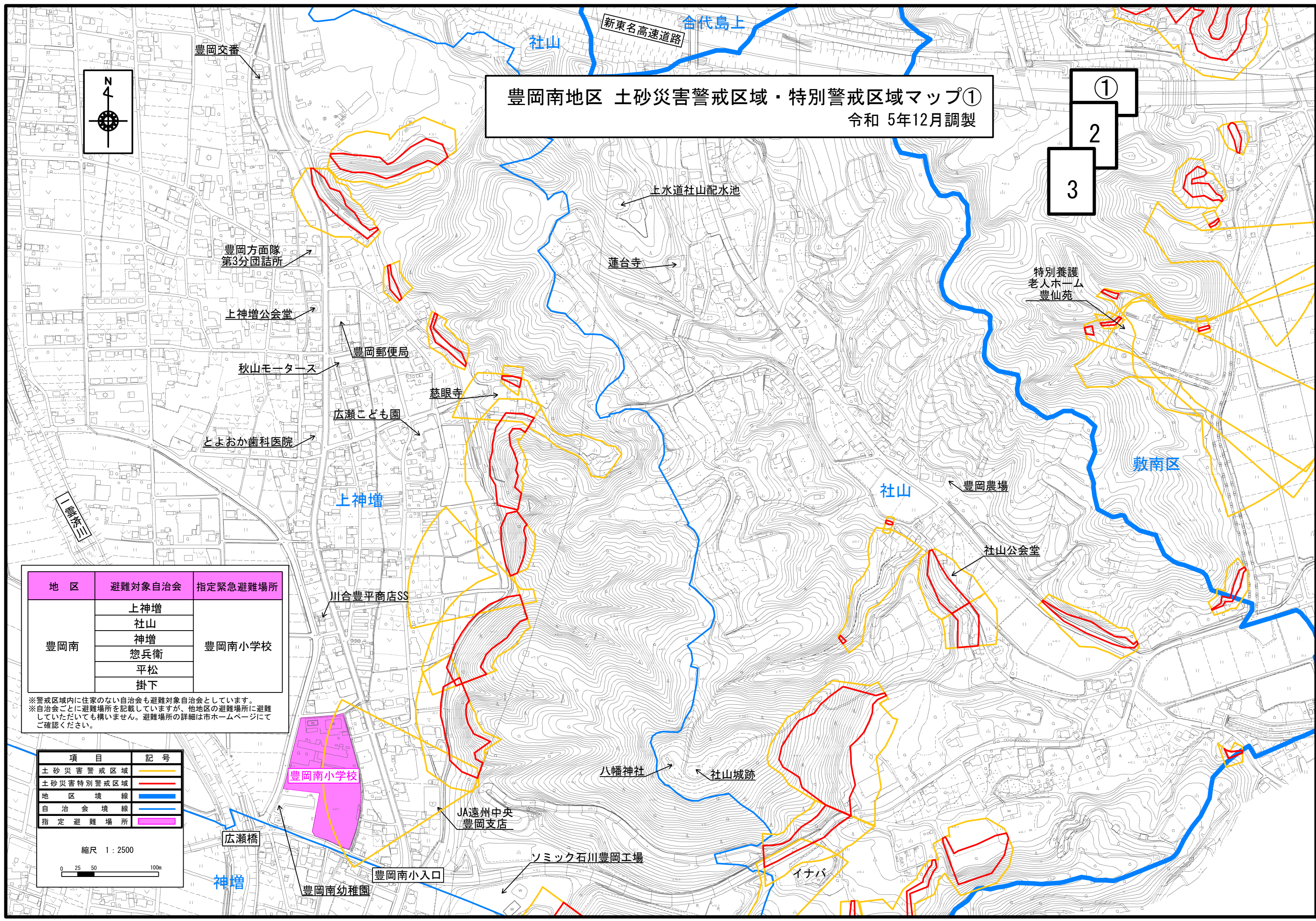
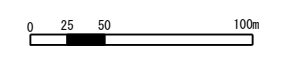


地区	避難対象自治会	指定緊急避難場所
豊岡南	上神増	豊岡南小学校
	社山	
	神増	
	惣兵衛	
	平松 掛下	

※警戒区域内に住家のない自治会も避難対象自治会としています。
※自治会ごとに避難場所を記載していますが、他地区の避難場所に避難していただいても構いません。避難場所の詳細は市ホームページにてご確認ください。

項目	記号
土砂災害警戒区域	黄色い線
土砂災害特別警戒区域	赤い線
地区境線	太い青い線
自治会境線	細い青い線
指定避難場所	ピンク色

縮尺 1 : 2500



豊岡交番

豊岡方面隊
第3分団詰所

上神増公会堂

秋山モーターズ

とよおか歯科医院

豊岡郵便局

広瀬こども園

慈眼寺

上神増

川合豊平商店SS

豊岡南小学校

広瀬橋

神増

豊岡南幼稚園

豊岡南小入口

JA遠州中央
豊岡支店

ソミック石川豊岡工場

イナバ

八幡神社

社山城跡

上水道社山配水池

蓮台寺

特別養護
老人ホーム
豊仙苑

豊岡農場

社山公会堂

敷南区

新東名高速道路
合代島上

社山

社山