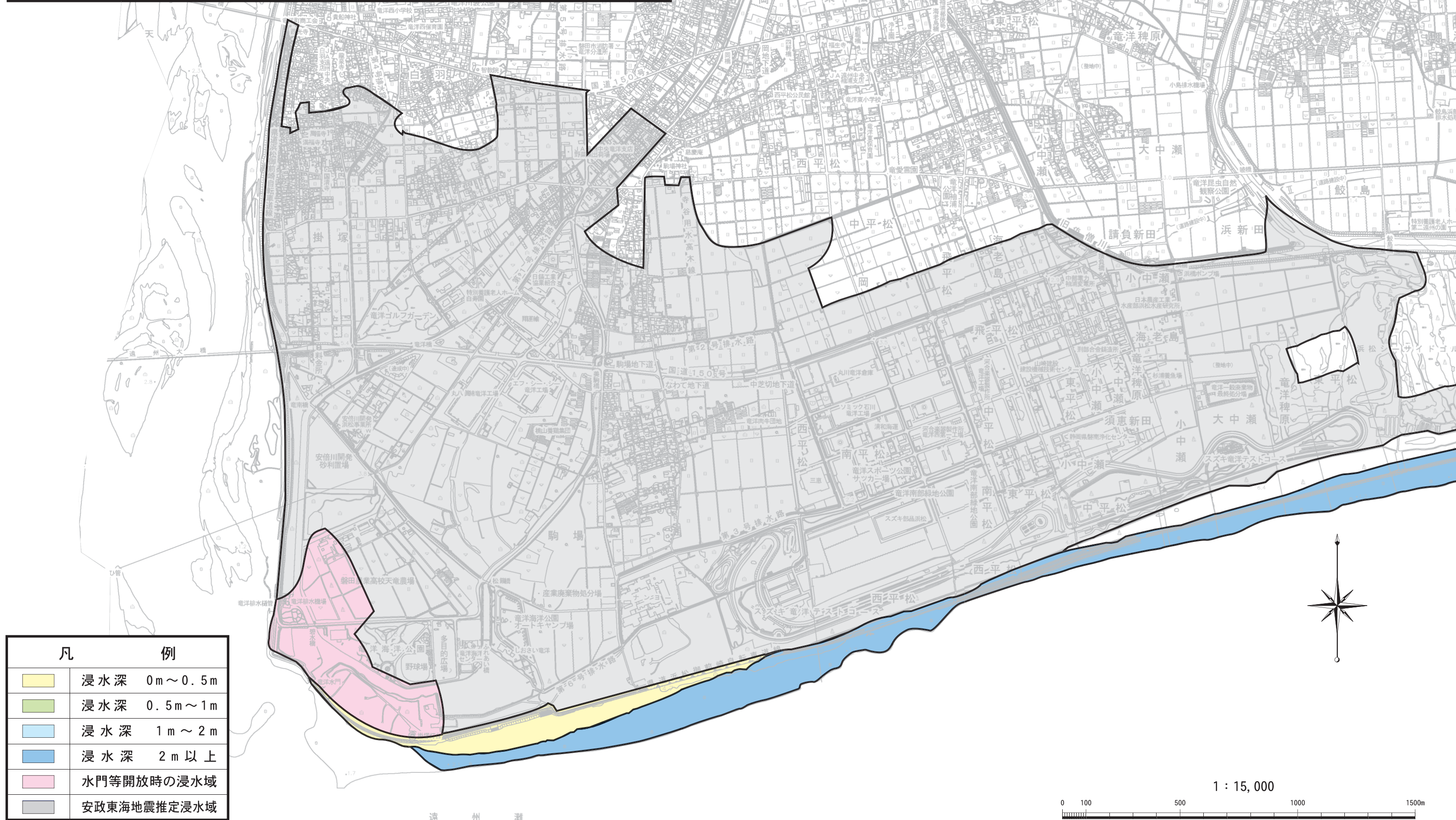


推定津波浸水域図

竜洋

推定津波浸水域図

この図は、想定される東海地震が発生した場合の津波による浸水域及び浸水深を想定したものです。想定にあたっては、東海地震断層モデルにより数値シミュレーションを行い、潮位は、最高満潮位を参考に、TP（東京湾中等潮位）+1.0mに設定しました。また、地震にともなう地殻変動として0.5mの地盤隆起を考慮しました。なお、この図は、平成13年9月に静岡県防災局が策定した「第3次地震被害想定基本図集」を基礎資料としています。



1 : 15,000

