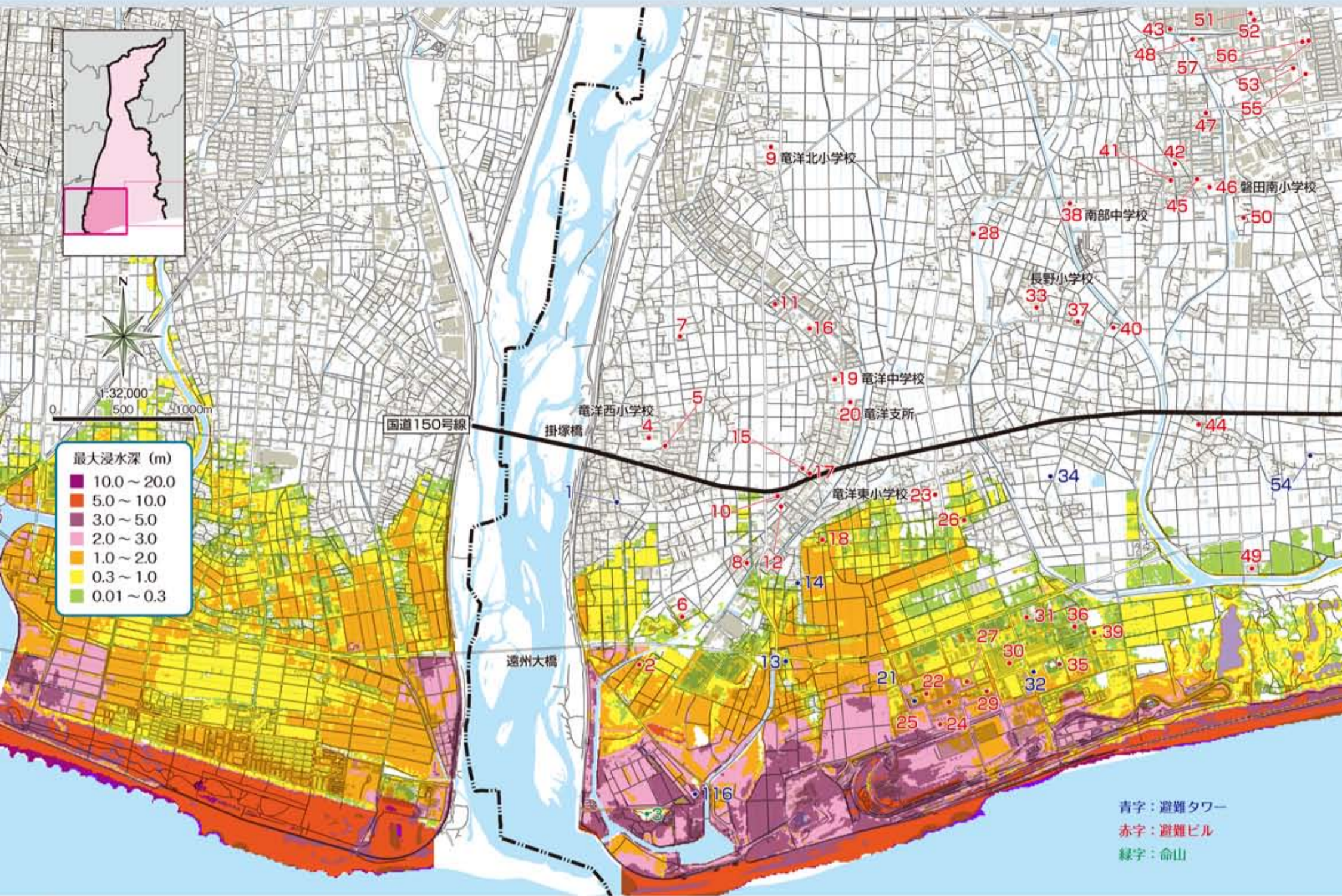


磐田市 津波避難タワー・津波避難ビル・津波高マップ①



津波緊急避難施設覚書締結先一覧(公共施設含む) H27.12.31現在

No	地区	対象物名称	所在地	構造	階数	階段	利用範囲	利用可能床面積	収容人員 3人/m ²	海拔 (地盤)	海拔 (避難利用階)	海拔 (最高部)	単位:m
1	電洋	掛塚タワー	掛塚777	S	初	屋外	屋上	150	450	3.8	12.3	12.3	
2	電洋	東三光	掛塚3413-2	S	7	屋外	屋上	80	235	3.2	12.5	12.5	
3	電洋	電洋富士	掛塚6866-5	土	築山	屋外	法面・頂上	3,019	9,057	3	10	18.29	
4	電洋	電洋西小学校	川袋1900	RC	3	屋外	教室・廊下	2,800	8,400	3.9	7.7	11.5	
5	電洋	フェニックス電洋	川袋1440-3	RC	4	屋外	階段・踊り場	84	252	3.9	7.7	15.3	
6	電洋	特別養護老人ホーム白寿園	掛塚3172	RC	3	屋外	廊下・屋上	3,876	11,628	2.7	6.5	15.3	
7	電洋	電洋豊岡団地	豊岡2604-2	RC	3	屋外	階段・踊り場廊下	567	1,701	5.2	9	12.8	
8	電洋	メソングリスタル	掛塚3002-3	RC	3	屋外	階段・踊り場廊下	61	183	2.9	6.7	10.5	
9	電洋	電洋北小学校	城之内356	RC	3	屋外	教室・廊下	1,610	4,830	5.4	9.2	13	
10	電洋	メソングランディヌ	豊岡5539	RC	3	屋外	階段・踊り場	26	79	2.9	6.7	10.5	
11	電洋	雇用促進住宅 電洋宿舎	豊岡6567-3	RC	5	屋外	階段・踊り場	212	634	4.7	8.5	19.9	
12	電洋	メソングランビル	豊岡5961-2	RC	3	屋外	階段・踊り場廊下	62	186	3.9	7.7	11.5	
13	電洋	磐田南タワー	磐田1644-14	S	初	屋外	屋上	150	450	3.8	12.3	12.3	
14	電洋	磐田北タワー	掛塚325-1	S	初	屋外	屋上	100	300	4	12	12	
15	電洋	メソングアムール	豊岡5115-1	RC	4	屋外	階段・踊り場廊下	119	357	4.8	8.6	16.2	
16	電洋	電洋公民館	豊岡6805-3	RC	3	屋外	ベランダ等	2,183	6,549	3.5	7.3	11.1	
17	電洋	アルペール	豊岡6874-1	RC	3	屋外	階段・踊り場	28	84	4.1	7.9	11.7	
18	電洋	メソングK	掛塚38-1	RC	3	屋外	階段・踊り場廊下	54	162	2.8	6.6	10.4	
19	電洋	電洋中学校	豊岡4473-8	RC	3	屋外	教室・廊下	4,216	12,647	4.3	8.1	11.9	
20	電洋	磐田市東洋支所	掛塚729-1	RC	3	屋外	2階以上フロア	1,663	4,988	4.5	8.3	12.1	
21	電洋	富士精工車製田車庫	南平松11-1	S	初	屋外	屋上	50	150	3	7	7	
22	電洋	南平松11-3	南平松11-3	S	2	屋外	屋上	36	108	3.2	13	13	
23	電洋	電洋東小学校	南平松23	RC	3	屋外	教室・廊下及び屋上	2,462	7,384	3.5	7.3	14.5	
24	電洋	東スズメ	南平松9-12	S	2	屋外	屋上	634	1,902	3.1	12.1	12.1	
25	電洋	西濃コム工業車庫南工場	南平松10-3	S	2	屋外	屋上	60	180	3.2	16.2	16.2	
26	電洋	エーハウス(A HOUSE)	南平松24-2	RC	3	屋外	階段・踊り場廊下	43	129	3.3	7.1	10.9	
27	電洋	丸河合衆器製作所西第2工場	南平松3-1	S	1	屋外	屋上	56	168	4.3	6.9	6.9	
28	磐田	Marohto(マロート)	南平松793-2	RC	3	屋外	階段・踊り場廊下	62	186	3.4	7.2	11	
29	電洋	丸河合衆器製作所西第1工場	南平松4	S	2	屋外	屋上	70	210	4.0	10.2	10.2	
30	電洋	丸河合衆器製作所厚生会館	南平松252	RC	2	屋外	屋上	605	1,815	3.8	10	10	
31	電洋	磐田富士精工車庫一工場	海老島1461	S	初	屋外	屋上	150	450	3.5	7.4	7.4	
32	電洋	アクト津波避難タワー	南平松237-1	S	初	屋外	屋上	56	168	3	12.4	12.4	
33	磐田	長野小学校	小島736	RC	3	屋外	教室・廊下	2,565	7,695	4.1	7.9	11.7	
34	電洋	小中兼タワー	小島55-2	S	初	屋外	屋上	100	300	3.1	12.1	12.1	
35	電洋	東アコー磐田工場	東平松500-1	S	7	屋外	屋上	72	216	3.5	13.2	13.2	
36	電洋	東アコー倉庫棟	大中兼873-1	S	3	屋外	3階スペース・屋上	63	189	3.6	11.2	16.7	
37	磐田	雇用促進住宅 上丁宿舎	小島616-1	RC	4	屋外	階段・踊り場廊下	525	1,575	3.6	7.4	15	
38	磐田	南部中学校	野路32	RC	4	屋外	教室・廊下	4,077	12,231	4.4	8.2	15.8	
39	電洋	(有)新村鉄工所	海老島1546	S	2	屋外	屋上	19	57	3.2	7.49	7.49	
40	磐田	雇用促進住宅 太白宿舎	小島1087-1	RC	5	屋外	階段・踊り場	230	690	3.9	7.7	19.1	
41	磐田	ファーズグローブ	千手堂919	RC	3	屋外	階段・踊り場廊下	76	228	5	8.8	12.6	
42	磐田	ファイブハウス	千手堂996-3	RC	3	屋外	階段・踊り場廊下	36	108	5	8.8	12.6	
43	磐田	エムストリームIV	豊島1117-1	RC	4	屋外	階段・踊り場廊下	148	444	4.9	8.7	16.3	
44	磐田	サンライズM	豊島1256-1	RC	3	屋外	階段・踊り場廊下	91	273	2.5	6.3	10.1	
45	磐田	シャルマン	千手堂1065-1	RC	3	屋外	階段・踊り場廊下	76	228	4.5	8.3	12.1	
46	磐田	磐田南小学校	千手堂1356-1	RC	3	屋外	教室・廊下	3,219	9,657	4.2	8	11.8	
47	磐田	メソングウェットI	豊島1451-3	RC	4	屋外	階段・踊り場廊下	183	549	4.5	8.3	15.9	
48	磐田	大日精化工業車庫東海寮	豊島86-7	RC	5	屋外	共有フロア・屋上	720	2,160	4.3	9.4	21.6	
49	磐田	第二須州の里	豊島1804-1	RC	1	屋外	屋上	2,152	2,000	4.2	8.2	8.2	
50	磐田	ヤツル イン オカタ	下田243	RC	3	屋外	階段・踊り場廊下	74	222	4.1	7.9	11.7	
51	磐田	インターラウン	天竜948-1	RC	5	屋外	階段・踊り場廊下	203	609	3	6.8	18.2	
52	磐田	クリンデルワルト	天竜943-1	RC	5	屋外	階段・踊り場廊下	136	407	3	6.8	18.2	
53	磐田	MO	上田918-1	RC	3	屋外	階段・踊り場廊下	87	261	2.9	6.7	10.5	
54	磐田	浜部タワー	浜部332-1	S	初	屋外	屋上	100	300	2.3	12.3	12.3	
55	磐田	プラザ上田田(NTN社員寮)	上田1039-1	RC	5	屋外	2階以上の廊下	685	2,055	3.1	6.9	18.3	
56	磐田	上田カーデンハイムB	上田991-1	RC	3	屋外	階段廊下	42	126	2.7	6.5	10.3	
57	磐田	上田カーデンハイムA	上田999	RC	3	屋外	階段廊下	119	357	2.7	6.5	10.3	
58	磐田	エステートミュージック2	二之宮1170-1	RC	3	屋外	階段・踊り場廊下	86	258	1.9	5.7	9.5	
59	磐田	エステートミュージック	二之宮1170-2	RC	3	屋外	階段・踊り場廊下	78	234	1.9	5.7	9.5	

※RC:鉄筋コンクリート造 S:鉄骨造