

表 3-3 震度区分別面積集計表（東側ケース）（県計）

推定震度	7	6強	6弱	5強	5弱	4以下	合計
面積(k m ²)	654.2	1,939.5	3,487.2	1,500.0	84.2	50.9	7,716
割合 (%)	8.5	25.1	45.2	19.4	1.1	0.7	100.0

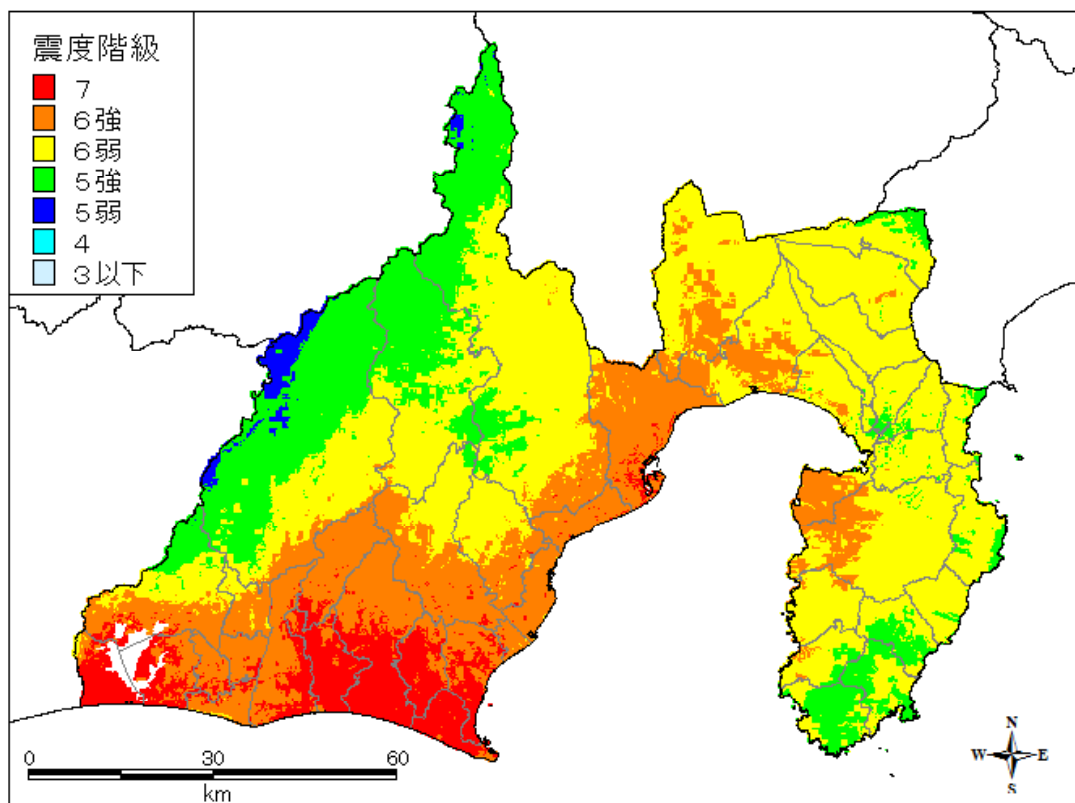


図 5-3 震度分布図（南海トラフ巨大地震（東側ケース））