

催し EVENT ①観光案内所(磐田駅北口) ☎33-1222

新「磐田市」誕生記念 遠州大名行列・舞車

まいくるま

6 回目を迎える「遠州大名行列・舞車」。今年は新「磐田市」の誕生を記念して、天竜川・池田の渡し公園および磐田駅前、見付宿場通りを舞台に壮大な行列を繰り広げます。



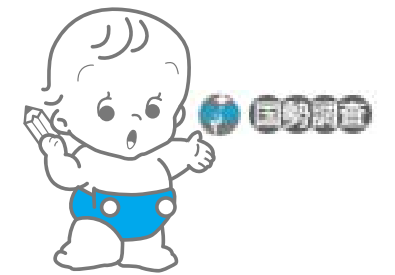
池田での藩侯能舞台ご高覧の場、中泉代官所役人お出迎えや合併祝賀を演出し、飛脚が親書を届けるセレモニー、街道を舞台に踊る舞車おどり、さらに駅前ジュピロードでの屋台の引き回しなど、趣向を凝らしたイベントが盛りだくさん。

メインイベントである大名行列夜の本陣入りの後、見物客を幽玄の世界に誘う「舞車引き合わせ」でフィナーレを飾ります。

	5月28日(土) ※雨天の場合は翌日	20時30分	20時30分	19時30分	19時30分	18時30分	18時30分	17時30分	17時30分	16時30分	16時30分	15時30分	15時30分	14時30分	14時30分	13時30分	13時30分	12時30分	12時30分	11時30分	11時30分	
<p>JR「豊田町駅」から豊田西回り線(ユースバス)で25分</p>	<p>池田地区</p> <p>発駕式(池田の渡し公園) 大名行列発駕 藩侯ご高覧 (熊野伝統芸能館) 日舞・歌謡ショー (熊野伝統芸能館)</p>																					
<p>JR「磐田駅」から徒歩すぐ</p>	<p>中泉地区</p> <p>オープンングパレード プラスバンド・ポイスカウト 合併記念祝賀の儀 大名行列市役所入り 舞車おどり (ジュピロード) 表彰式(中央ステージ) 屋台引き回し (ジュピロード)</p>																					
<p>JR「磐田駅」から見付行き遠鉄バス・秋葉バスで10分</p>	<p>見付地区</p> <p>オープンングイベント 見付音頭・男踊りの唄 銭太鼓(本陣前) 舞車おどり (見付宿場通り) 富くじ大会 大名行列西木戸出立 大名行列総社入り 大名行列東木戸入り 大名行列本陣入り 舞車引き合わせ 新舞</p>																					

お知らせ INFORMATION ①企画調整課 ☎37-4805

数字から明日の日本を夢デザイン 今年は何勢調査の年です



10月1日は、国勢調査の日です。住みよい未来のために、国勢調査にご協力をお願いします。

国勢調査は、国内の人口や世帯などの実態を把握するために行われています。調査結果は、議員数の決定や地方交付金の算定基準などに用いられ、まちづくりや社会福祉政策などの資料として利用されます。

Q.
国勢調査はいつから行われているの？

A.
日本で最初に国勢調査が行われたのは、今から85年前の大正9年でした。以後、ほぼ5年ごとに行われ、今年の国勢調査は18回目に当たります。今回の調査では、人口転換期を迎えつつある日本の姿を明らかにします。

Q.
どうしても答えなければならないの？

A.
調査票を提出されなかったり、正しい回答をされなかったりすると、誤った統計になってしまいます。そうしたことを防ぐため、「統計法」および「国勢調査令」で回答の義務について規定しています。つまり、国勢調査に参加することは、私たち国民の務めでもあります。

Q.
個人情報を守られるの？

A.
調査する人が、調査の結果を他人に漏らしたり、統計をつくる目的以外に使ったりすることは、法律で固く禁じられています。なお、調査票は外部の人の目に触れないよう厳重に保管され、集計後はすべて溶かして再生紙となります。

国勢調査員を募集

■応募資格
① 市内在住の方で調査に専念できる方
② 選挙、税務、警察に直接関係のない方

■内 容
各世帯への訪問・説明、調査票の配布・回収・点検など

■期 間
調査期間：9月23日(祝)～10月10日(祝)
任命期間：8月20日(土)～10月19日(水)

■手 当
調査員手当を支給します。

■申込み
企画調整課(市役所本庁舎4階)、または、各支所地域振興課に備え付けの応募用紙に必要事項を記入の上、5月31日(火)までに提出してください。