

# 磐田の子どもたちのための学力向上リーフレット

磐田市教育委員会

## 平成28年度全国学力・学習状況調査 磐田市の結果

	小学校国語 A		小学校国語 B		小学校算数 A		小学校算数 B	
	平均正答		平均正答		平均正答		平均正答	
	率	数 (15問)	率	数 (10問)	率	数 (16問)	率	数 (13問)
全国	72.9	10.9	57.8	5.8	77.6	12.4	47.2	6.1
県	76.5	11.5	58.9	5.9	78.5	12.6	47.4	6.2
磐田市	78.2	11.7	61.0	6.1	80.6	12.9	48.5	6.3

	中学校国語 A		中学校国語 B		中学校数学 A		中学校数学 B	
	平均正答		平均正答		平均正答		平均正答	
	率	数 (33問)	率	数 (9問)	率	数 (36問)	率	数 (15問)
全国	75.6	25.0	66.5	6.0	62.2	22.4	44.1	6.6
県	76.9	25.4	69.9	6.3	64.3	23.2	46.6	7.0
磐田市	76.6	25.3	69.7	6.3	63.7	22.9	45.5	6.8

### 昨年度から磐田市が取り組んできた実践

- ・ 目的をもって読んだり、書いたりする力の育成
- ・ 読書の楽しさを実感させる授業
- ・ 割合の系統的な指導
- ・ 表現、技能の本質的な意味の理解
- ・ 小学校期末テスト（教師自作）の実施
- ・ 毎日集中した1時間の家庭学習
- ・ メリハリのある生活習慣

### 今年度 調査結果から見える成果

- (小学校・中学校 国語)
- ・ 目的を理解して読む力や自分の考えを書く力が少しずつ伸びてきている。
  - ・ 読書好きの児童生徒が少しずつ増加している。
- (小学校・中学校 算数・数学)
- ・ 割合の問題では、意味の理解に関しては課題が見られるが、正答率は昨年度より上がった。
- (学習・生活習慣)
- ・ 1時間の家庭学習をできる子が増えている。

### 今年度の調査結果から見える課題

- (国語)
- ・ 資料と文を関係付け、その内容を文に表すこと。
- (算数・数学)
- ・ 式の意味を理解し、解答すること。
  - ・ 式の意味を書いたり、問題解決の方法を数学的に説明したりすること。

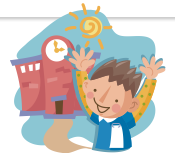
課題

### 今後も 磐田市が取り組んでいく実践

### 取り組んでいくこと

- (国語)
- ・ 目的や意図に応じて、事実や意見などを自分の考えと関係付けながら書く力の育成
  - ・ 「書ける」漢字から「使える」漢字への活用力の育成
- (算数・数学)
- ・ 意味の理解を伴った技能の習得(割合、小数・分数の計算等)
  - ・ 数学的に考察したり、説明したり、解釈し合ったりする場の充実
- (全教科)
- ・ 図、グラフ、資料等を読み取る力の育成

「全国学力・学習状況調査の結果」と「学習・生活習慣」の関係を調べてみると、以下の生活習慣を身に付けている子の正答率が高いことが分かりました。



- 1 毎日1時間以上家庭学習(学習塾や家庭教師を含む)を行っている。  
(その子たちは、ゲームやテレビ、インターネット、スマートフォンは1時間以内とし、自分で計画を立て、復習するなどしています。)
- 2 家の人と学校での出来事について話をしている。
- 3 地域行事に参加している。また、地域や社会で起こっている問題や出来事に関心がある。

学校も家庭もオール磐田で取り組むポイント

①1時間は集中して家庭学習に取り組む  
(小学校5年生までに習慣づける)

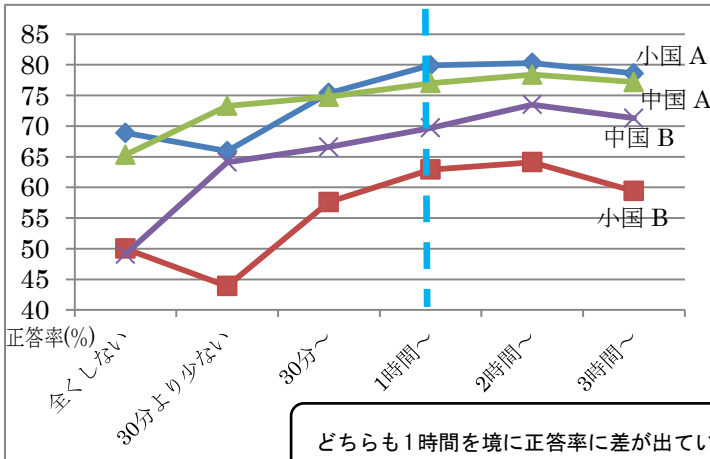
②メリハリのある生活習慣を身に付ける  
(早寝・早起き・朝ごはん、メディア利用の約束等)

③親子の会話の促進

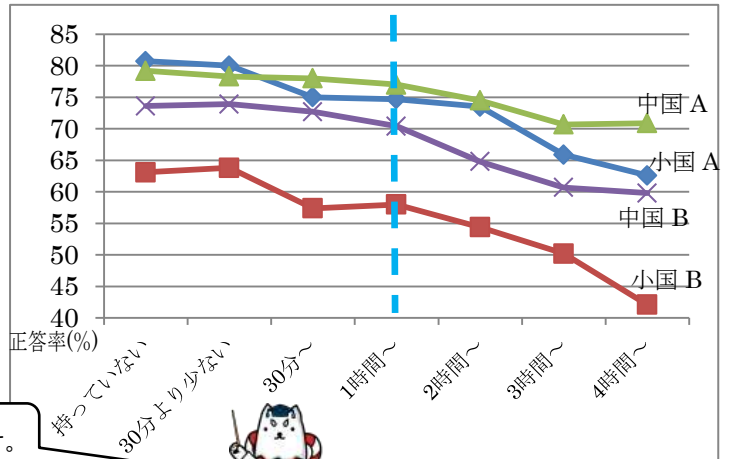
毎日、必ず家庭学習をする習慣が身に付くように、声掛けをお願いします。



学校の授業時間以外に、普段(月～金曜日)、1日どのくらいの時間勉強しますか。

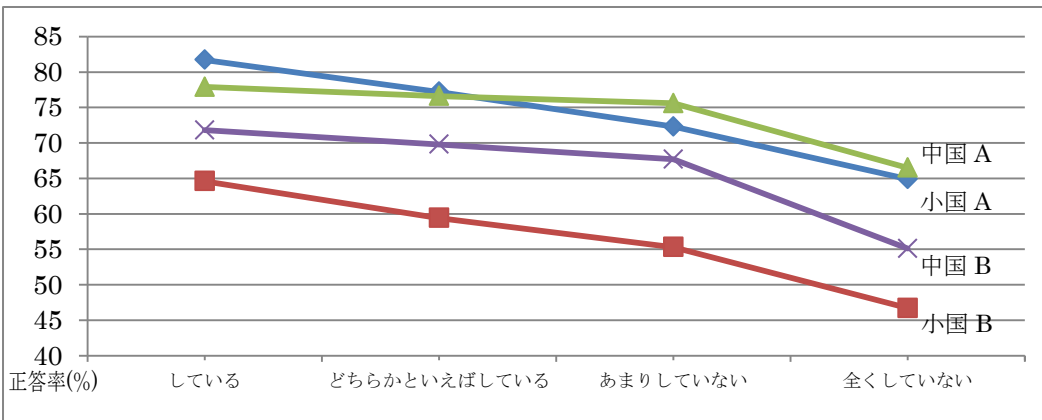


普段、1日当たりどれくらいの時間、携帯電話やスマートフォンで通話やメール、インターネットをしますか。



どちらも1時間を境に正答率に差が出ています。

家の人(兄弟姉妹を除く)と学校での出来事について話をしますか。



家の人と学校のことについて話をしている子ほど、正答率が高くなっています。

※算数 AB・数学 AB に関して同様の関係が見られます。

集中して家庭学習に取り組む時間を長くしていきましょう。(まずは、5年生までに1時間)  
気持ちを集中する時間とゆったりと過ごす時間を使い分けましょう。(メディア利用の約束等)  
家族団らんの時間を大切にしましょう。

