

(イ) レベル2の地震（南海トラフ巨大地震）での推定震度

表 3-1 震度区分別面積集計表（基本ケース）（県計）

推定震度	7	6強	6弱	5強	5弱	4以下	合計
面積(k m ²)	344.2	2,041.9	3,179.8	1,807.5	291.7	50.9	7,716
割合 (%)	4.5	26.5	41.2	23.4	3.8	0.7	100.0

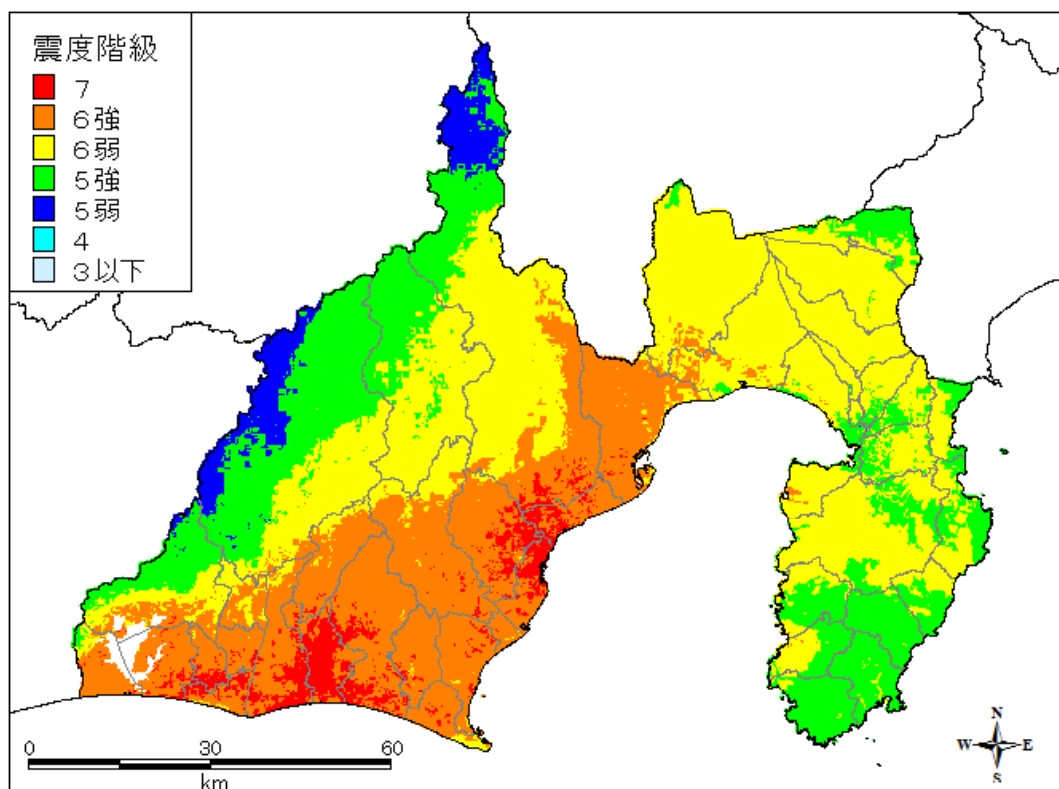


図 5-1 震度分布図（南海トラフ巨大地震（基本ケース））