

## イ レベル2の地震（南海トラフ巨大地震）での液状化の可能性

表 6-1 液状化可能性ランク別面積集計表(基本ケース)(県計)

可能性ランク	大	中	小	なし	評価対象外	合計
面積(k m <sup>2</sup> )	194.3	224.0	110.8	212.5	6,974.4	7,716
割合(%)	2.5	2.9	1.4	2.8	90.4	100.0

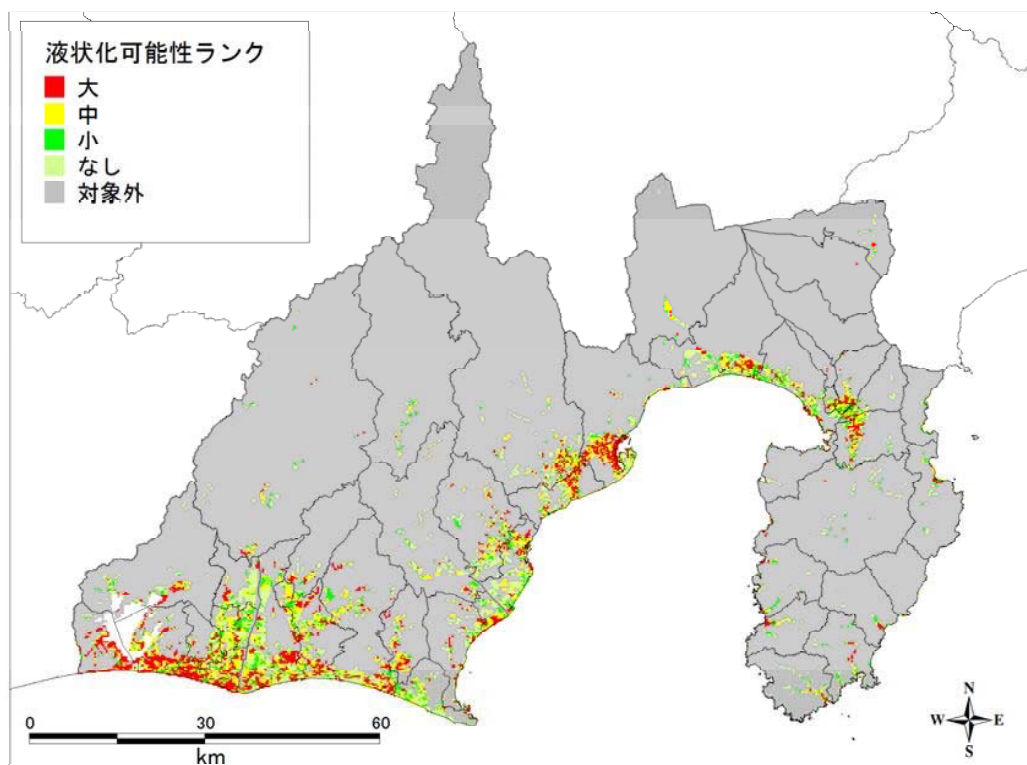


図 7-1 液状化可能性（南海トラフ巨大地震(基本ケース)）