

平成 28 年版

税 務 概 要

磐 田 市

目 次

1 総括

1. 統計	2
2. 税務機構及び事務分掌	2
3. 平成28年度一般会計歳入歳出当初予算額	4
4. 平成27年度一般会計歳入歳出決算額	6
5. 平成28年度市税当初予算額	8
6. 平成27年度市税決算額	9
7. 市税の課税標準・税率及び納期等	10

2 市民税

1. 個人市民税

(1) 納税義務者数	14
(2) 課税標準額及び市民税額	15
(3) 所得区分による課税状況（所得割）	16
(4) 平成28年度課税標準額段階別課税状況	18
(5) 市民税の推移	20

2. 法人市民税

(1) 納税義務者数及び調定額	22
(2) 業種別状況	24

3 固定資産税・都市計画税・国有資産等所在市町村交付金

1. 固定資産税及び都市計画税の推移

(1) 納税義務者数	28
(2) 土地筆数及び家屋棟数	28
(3) 土地地積及び家屋床面積	28
(4) 課税標準額	28

2. 固定資産税

2-1 土地

(1) 地目区分による評価状況	29
(2) 平成28年度宅地の用途地区別状況	30
(3) 平成28年度宅地の負担調整措置	31

2-2	家屋	
(1)	平成28年度構造別区分による評価状況	37
(2)	平成28年度木造家屋の種類別状況	37
(3)	平成28年度非木造家屋の種類別状況	38
(4)	平成27年中新築・増築家屋	39
(5)	平成27年中減少家屋	41
2-3	償却資産	
(1)	種類別評価状況	42
(2)	段階別納税義務者数	42
3.	都市計画税	
(1)	土地の概況	43
(2)	家屋の概況	43
4.	国有資産等所在市町村交付金	44
4	諸税・国保税	
1.	軽自動車税	47
2.	市たばこ税	47
3.	入湯税	47
4.	国民健康保険税	
(1)	課税割合	48
(2)	国民健康保険税の課税状況	50
5	収納	
1.	市税等収納率の推移	56
2.	口座振替の状況	
(1)	口座振替収入状況	58
(2)	税目別口座振替加入率	59
3.	コンビニ及びゆうちょMT納付の状況	59
4.	不納欠損額	60
5.	財産差押状況	60
6.	税外債権引受事案	61
7.	静岡地方税滞納整理機構への移管状況	61

1 総 括

1. 統計

(1) 人口・世帯数

	人 口			世 帯 数
	男	女	計	
平成 24 年 3 月末	87,029	85,785	172,814	63,309
平成 25 年 3 月末	86,333	85,206	171,539	63,188
平成 26 年 3 月末	85,963	84,791	170,754	63,597
平成 27 年 3 月末	85,946	84,602	170,548	64,352
平成 28 年 3 月末	85,881	84,430	170,311	65,159

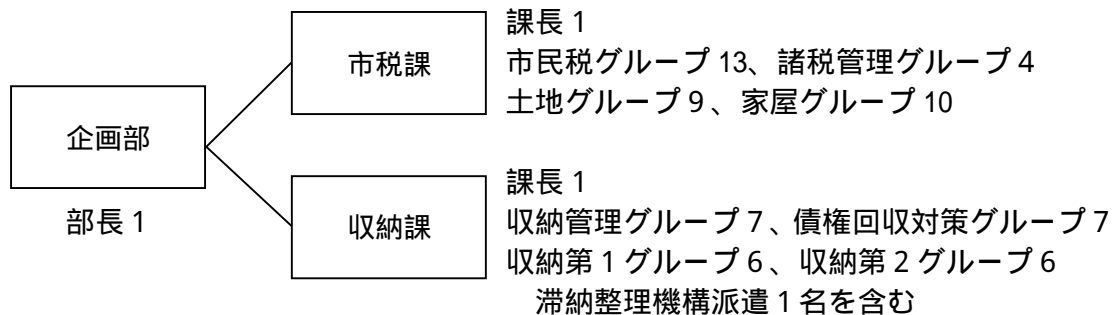
(2) 面積

163.45 km²

東西約 11.5Km、南北 27.1km

2. 税務機構及び事務分掌（平成 28 年 4 月 1 日現在）

(1) 税務機構



国民健康保険税の賦課は健康福祉部国保年金課が所管

(2) 事務分掌

市税課

市民税グループ

- (1) 個人市県民税の調査及び賦課に関すること。
- (2) 個人市県民税の減免に関すること。
- (3) 法人市民税の調査及び賦課に関すること。
- (4) 法人市民税の減免に関すること。
- (5) 国県税等に関すること。

諸税管理グループ

- (1) 軽自動車税の賦課に関すること。
- (2) 軽自動車税の減免に関すること。
- (3) たばこ税に関すること。
- (4) 入湯税に関すること。
- (5) 市民税その他諸税関係の証明に関すること。
- (6) 課内庶務に関すること。

土地グループ

- (1) 土地の調査及び評価に関すること。
- (2) 土地に係る固定資産税及び都市計画税の賦課に関すること。
- (3) 土地に係る固定資産税及び都市計画税の減免に関すること。
- (4) 特別土地保有税の賦課に関すること。
- (5) 特別土地保有税の徴収猶予及び減免に関すること。
- (6) 国有資産等所在市町村交付金の請求に関すること。
- (7) 土地関係台帳及び地番集成図の管理保管並びに閲覧に関すること。
- (8) 地価公示制度に関すること。
- (9) 相続人代表者及び納税管理人並びに送付先に関すること。
- (10) 相続税法（昭和25年法律第73号）第58条事務に関すること。

家屋グループ

- (1) 家屋の調査及び評価に関すること。
- (2) 家屋に係る固定資産税及び都市計画税の賦課に関すること。
- (3) 家屋に係る固定資産税及び都市計画税の減免に関すること。
- (4) 償却資産の調査に関すること。
- (5) 償却資産に係る固定資産税の賦課に関すること。
- (6) 償却資産に係る固定資産税の減免に関すること。
- (7) 家屋台帳及び家屋見取図の管理保管並びに閲覧に関すること。
- (8) 固定資産関係（収納に関するものを除く。）の証明に関すること。
- (9) 住宅用家屋の証明に関すること。

収納課

収納管理グループ

- (1) 市税、国民健康保険税及び県民税の徴収並びに収納整理に関すること。
- (2) 口座振替に関すること。
- (3) 納税思想の高揚及び納税推進に関すること。
- (4) 課内庶務に関すること。

収納第1グループ、収納第2グループ

- (1) 市税、国民健康保険税及び県民税の滞納整理に関すること。
- (2) 滞納処分に関すること。
- (3) 徴収嘱託及び徴収受託に関すること。
- (4) 滞納者の調査に関すること。
- (5) 督促に関すること。

債権回収対策グループ

- (1) 未収債権の徴収及び滞納処分に関すること。
- (2) 未収債権の徴収に係る助言、指導等に関すること。
- (3) 静岡地方税滞納整理機構に関すること。
- (4) その他債権回収に関すること。

3 . 平成28年度一般会計歳入歳出当初予算額

歳 入

区 分 (款)	平成27年度		平成28年度		増減額 千円
	予算額 千円	構成比 %	予算額 千円	構成比 %	
1 市税	26,955,656	43.3	27,039,335	43.9	83,679
2 地方譲与税	650,001	1.0	650,001	1.1	0
3 利子割交付金	55,000	0.1	48,000	0.1	7,000
4 配当割交付金	95,000	0.2	150,000	0.2	55,000
5 株式等譲渡所得割交付金	50,000	0.1	120,000	0.2	70,000
6 地方消費税交付金	3,000,000	4.8	3,400,000	5.5	400,000
7 ゴルフ場利用税交付金	40,000	0.1	38,000	0.1	2,000
8 自動車取得税交付金	140,000	0.2	130,000	0.2	10,000
9 地方特例交付金	110,000	0.2	110,000	0.2	0
10 地方交付税	6,600,000	10.6	6,400,000	10.4	200,000
11 交通安全対策特別交付金	42,000	0.1	42,000	0.1	0
12 分担金及び負担金	965,823	1.6	714,326	1.2	251,497
13 使用料及び手数料	1,085,611	1.7	1,069,656	1.7	15,955
14 国庫支出金	6,768,104	10.9	6,738,588	10.9	29,516
15 県支出金	3,102,226	5.0	3,273,505	5.3	171,279
16 財産収入	473,215	0.8	179,145	0.3	294,070
17 寄附金	171,813	0.3	1,067,186	1.7	895,373
18 繰入金	2,088,135	3.4	2,278,685	3.7	190,550
19 繰越金	150,000	0.2	150,000	0.2	0
20 諸収入	4,065,616	6.5	3,483,973	5.7	581,643
21 市債	5,661,800	9.1	4,577,600	7.4	1,084,200
歳入合計	62,270,000	100.0	61,660,000	100.0	610,000

歳 出

区 分 (款)	平成27年度		平成28年度		増減額 千円
	予算額 千円	構成比 %	予算額 千円	構成比 %	
1 議会費	352,571	0.6	329,965	0.5	22,606
2 総務費	9,220,024	14.8	9,365,162	15.2	145,138
3 民生費	17,248,874	27.7	18,317,829	29.7	1,068,955
4 衛生費	5,867,995	9.4	5,069,355	8.2	798,640
5 労働費	2,043,689	3.3	1,841,512	3.0	202,177
6 農林水産業費	1,204,817	1.9	1,258,726	2.0	53,909
7 商工費	1,141,238	1.8	1,123,830	1.8	17,408
8 土木費	8,595,942	13.8	8,474,486	13.7	121,456
9 消防費	3,342,229	5.4	2,371,410	3.9	970,819
10 教育費	6,051,790	9.7	6,439,816	10.5	388,026
11 災害復旧費	2	0.0	5	0.0	3
12 公債費	7,150,829	11.5	7,017,904	11.4	132,925
13 予備費	50,000	0.1	50,000	0.1	0
歳出合計	62,270,000	100.0	61,660,000	100.0	610,000

4 . 平成27年度一般会計歳入歳出決算額

歳 入

区 分(款)	予算現額	決算額	構成比
	千円	千円	%
1 市税	26,815,656	27,162,264	41.2
2 地方譲与税	650,001	682,345	1.0
3 利子割交付金	55,000	47,430	0.1
4 配当割交付金	95,000	133,168	0.2
5 株式等譲渡所得割交付金	50,000	141,262	0.2
6 地方消費税交付金	3,000,000	3,458,368	5.2
7 ゴルフ場利用税交付金	40,000	40,018	0.1
8 自動車取得税交付金	140,000	175,046	0.2
9 地方特例交付金	110,000	116,667	0.2
10 地方交付税	6,697,050	6,861,280	10.4
11 交通安全対策特別交付金	42,000	40,024	0.1
12 分担金及び負担金	961,857	920,451	1.4
13 使用料及び手数料	1,086,692	1,063,355	1.6
14 国庫支出金	7,353,318	6,466,746	9.8
15 県支出金	3,684,171	3,631,689	5.5
16 財産収入	579,693	590,412	0.9
17 寄附金	1,173,348	1,214,881	1.9
18 繰入金	2,349,556	2,341,366	3.6
19 繰越金	1,542,149	1,542,149	2.3
20 諸収入	4,096,866	4,107,706	6.2
21 市債	5,517,446	5,196,646	7.9
歳入合計	66,039,803	65,933,273	100.0

歳 出

区 分(款)	予算現額	決算額	構成比
	千円	千円	%
1 議会費	356,438	349,295	0.5
2 総務費	11,914,434	11,384,235	17.9
3 民生費	18,750,571	17,839,292	28.1
4 衛生費	5,752,542	5,608,171	8.8
5 労働費	2,058,689	2,058,440	3.2
6 農林水産業費	1,185,037	1,115,791	1.8
7 商工費	1,401,218	1,245,280	2.0
8 土木費	8,274,944	7,938,697	12.5
9 消防費	3,302,093	3,242,600	5.1
10 教育費	5,931,898	5,697,478	9.0
11 災害復旧費	2	0	0.0
12 公債費	7,089,429	7,088,110	11.1
13 予備費	22,508	0	0.0
歳出合計	66,039,803	63,567,389	100.0

5 . 平成28年度市税当初予算額

税 目	平成27年度		平成28年度		増減額 千円
	予算額 千円	構成比 %	予算額 千円	構成比 %	
市 税	26,955,656	100.0	27,039,335	100.0	83,679
1 市民税	12,011,232	44.6	11,759,051	43.5	252,181
(1) 個人	9,044,807		9,173,945		129,138
現年課税分	8,936,168		9,092,005		155,837
滞納繰越分	108,639		81,940		26,699
(2) 法人	2,966,425		2,585,106		381,319
現年課税分	2,964,753		2,583,594		381,159
滞納繰越分	1,672		1,512		160
2 固定資産税	12,129,465	45.0	12,369,685	45.7	240,220
(1) 固定資産税	12,109,065		12,349,257		240,192
現年課税分	11,997,995		12,258,466		260,471
滞納繰越分	111,070		90,791		20,279
(2) 国有資産等所在市町村交付金	20,400		20,428		28
現年課税分	20,400		20,428		28
3 軽自動車税	392,938	1.5	458,094	1.7	65,156
現年課税分	388,730		454,415		65,685
滞納繰越分	4,208		3,679		529
4 市たばこ税	1,020,000	3.8	1,020,000	3.8	0
現年課税分	1,020,000		1,020,000		0
5 特別土地保有税	1	0.0	1	0.0	0
現年課税分	1		1		0
6 入湯税	2,448	0.0	3,510	0.0	1,062
現年課税分	2,448		3,510		1,062
7 都市計画税	1,399,572	5.2	1,428,994	5.3	29,422
現年課税分	1,382,928		1,415,309		32,381
滞納繰越分	16,644		13,685		2,959

6 . 平成27年度市税決算額

税 目	区 分		決算額 円	予算現額 対決算比 %	調 定 額 対決算比 %
	予算現額 円	調定額 円			
市 税	26,815,656,000	28,424,430,829	27,162,263,785	101.3	95.6
1 市民税	11,711,232,000	12,596,367,107	11,922,836,299	101.8	94.7
(1) 個人	9,044,807,000	9,863,295,761	9,201,778,341	101.7	93.3
現年課税分	8,936,168,000	9,196,657,500	9,057,713,704	101.4	98.5
滞納繰越分	108,639,000	666,638,261	144,064,637	132.6	21.6
(2) 法人	2,666,425,000	2,733,071,346	2,721,057,958	102.0	99.6
現年課税分	2,664,753,000	2,721,707,600	2,718,857,100	102.0	99.9
滞納繰越分	1,672,000	11,363,746	2,200,858	131.6	19.4
2 固定資産税	12,289,465,000	12,863,114,000	12,369,472,640	100.7	96.2
(1) 固定資産税	12,269,065,000	12,842,685,900	12,349,044,540	100.7	96.2
現年課税分	12,157,995,000	12,327,121,000	12,210,677,223	100.4	99.1
滞納繰越分	111,070,000	515,564,900	138,367,317	124.6	26.8
(2) 国有資産等所在市町村交付金	20,400,000	20,428,100	20,428,100	100.1	100.0
現年課税分	20,400,000	20,428,100	20,428,100	100.1	100.0
3 軽自動車税	392,938,000	420,676,616	399,238,056	101.6	94.9
現年課税分	388,730,000	399,807,800	394,779,734	101.6	98.7
滞納繰越分	4,208,000	20,868,816	4,458,322	105.9	21.4
4 市たばこ税	1,020,000,000	1,049,494,384	1,049,494,384	102.9	100.0
現年課税分	1,020,000,000	1,049,494,384	1,049,494,384	102.9	100.0
5 特別土地保有税	1,000	0	0	0.0	0.0
現年課税分	1,000	0	0	0.0	0.0
6 入湯税	2,448,000	4,005,300	4,005,300	163.6	100.0
現年課税分	2,448,000	4,005,300	4,005,300	163.6	100.0
7 都市計画税	1,399,572,000	1,490,773,422	1,417,217,106	101.3	95.1
現年課税分	1,382,928,000	1,414,376,000	1,397,170,766	101.0	98.8
滞納繰越分	16,644,000	76,397,422	20,046,340	120.4	26.2

7. 市税の課税標準・税率及び納期等

(平成28年4月1日現在)

税目	課税標準及び税率	賦課期日及び納期限
市	1 個人 (1) 均等割 年額 3,500円 (2) 所得割(標準税率) 6%	1 賦課期日 1月1日 2 納期限 (1) 普通徴収 1期 6月30日 2期 8月31日 3期 10月31日 4期 1月31日 (2) 特別徴収 6月から翌年5月までの 翌月10日
	2 法人 (1) 均等割(標準税率) 資本金等の額が1,000万円以下で、従業員数が50人以下の法人等 年額 5万円 資本金等の額が1,000万円以下で、従業員数が50人を超える法人 年額 12万円 資本金等の額が1,000万円を超え1億円以下で、従業員数が50人以下の法人 年額 13万円 資本金等の額が1,000万円を超え1億円以下で、従業員数が50人を超える法人 年額 15万円 資本金等の額が1億円を超え10億円以下で、従業員数が50人以下の法人 年額 16万円 資本金等の額が1億円を超え10億円以下で、従業員数が50人を超える法人 年額 40万円 資本金等の額が10億円を超え、従業員数が50人以下の法人 年額 41万円 資本金等の額が10億円を超え50億円以下で、従業員数が50人を超える法人 年額 175万円 資本金等の額が50億円を超え、従業員数が50人を超える法人 年額 300万円 (2) 法人税割(標準税率) H26.9.30以前に開始した事業年度分の法人市民税法人税額の 12.3% H26.10.1以後に開始した事業年度分の法人市民税法人税額の 9.7%	1 納期限 事業年度終了の日の翌日から2月以内に申告納付する
民		
税		
固定資産税等	1 土地及び家屋 固定資産税 課税標準額の 1.4% 都市計画税 課税標準額の 0.3%	1 賦課期日 1月1日 2 納期限 1期 5月31日 2期 8月1日 3期 12月26日 4期 2月28日
	2 償却資産 固定資産税 課税標準額の 1.4%	
	3 免税点 土地 30万円未満 家屋 20万円未満 償却資産 150万円未満	
	4 宅地に対する課税は住宅用地(小規模住宅用地、一般住宅用地)及び非住宅用地に分け課税標準額を算定する。	

税目	課税標準及び税率	賦課期日及び納期限
軽自動車税	1 原動機付自転車	1 賦課期日 4月1日
	50cc以下 2,000円	
	50ccを超え90cc以下 2,000円	2 納期限 5月31日
	90ccを超え125cc以下 2,400円	
	ミニカー 3,700円	
	2 軽自動車	
	二輪 3,600円	
	三輪	
	最初の検査登録が平成27年3月31日以前の車両 3,100円	
	最初の検査登録から13年を経過した重課対象車両 4,600円	
	最初の検査登録が平成27年4月1日以後の車両 3,900円	
	四輪以上	
	乗用(営業用)	
	最初の検査登録が平成27年3月31日以前の車両 5,500円	
	最初の検査登録から13年を経過した重課対象車両 8,200円	
	最初の検査登録が平成27年4月1日以後の車両 6,900円	
	乗用(自家用)	
	最初の検査登録が平成27年3月31日以前の車両 7,200円	
	最初の検査登録から13年を経過した重課対象車両 12,900円	
	最初の検査登録が平成27年4月1日以後の車両 10,800円	
貨物(営業用)		
最初の検査登録が平成27年3月31日以前の車両 3,000円		
最初の検査登録から13年を経過した重課対象車両 4,500円		
最初の検査登録が平成27年4月1日以後の車両 3,800円		
貨物(自家用)		
最初の検査登録が平成27年3月31日以前の車両 4,000円		
最初の検査登録から13年を経過した重課対象車両 6,000円		
最初の検査登録が平成27年4月1日以後の車両 5,000円		
電気・天然ガス・ハイブリッド等の車両は 重課対象外のうち一定の環境性能を有する車両に該当する場合、平成28年度分に限り、25%、50%、75%の軽減税率適用		
3 小型特殊自動車		
農耕作業用 2,400円		
その他のもの 5,900円		
4 二輪の小型自動車 6,000円		
市たばこ税	小売人に対して売り渡した製造たばこの本数	1 納期限
	紙巻きたばこ等	当月分を翌月末日
	1,000本につき 5,262円	
旧3級品の紙巻きたばこ等		
1,000本につき 2,925円		
入湯税	鉱泉浴場における入湯	1 納期限
	入湯客1人1日につき 150円	当月分を翌月15日

税目	課税標準及び税率			賦課期日及び納期限	
国 民 健 康 保 険 税	(1) 所得割			1 賦課期日	4月1日
	医療分	基準所得金額の	4.40%		
	後期高齢者支援金分	基準所得金額の	1.40%	2 納期限	
	介護分	基準所得金額の	0.90%	1期	8月1日
	(2) 資産割			2期	8月31日
	医療分	固定資産税額の	30.00%	3期	9月30日
	後期高齢者支援金分	固定資産税額の	5.00%	4期	10月31日
	介護分	固定資産税額の	4.50%	5期	11月30日
	(3) 均等割			6期	12月26日
	医療分		19,800円	7期	1月31日
	後期高齢者支援金分		7,200円	8期	2月28日
	介護分		6,000円		
	(4) 平等割				
	医療分		21,600円		
	後期高齢者支援金分		6,600円		
	介護分		4,200円		
	(5) 賦課限度額				
	医療分		520,000円		
後期高齢者支援金分		170,000円			
介護分		160,000円			

2 市 民 税

1. 個人市民税 (「課税状況等の調」より 7月1日現在)

(1) 納税義務者数

年度 徴収区分	平成27年度			平成28年度		
	人員 人	構成比 %	前年比 %	人員 人	構成比 %	前年比 %
均等割のみの者	7,883	8.9	100.6	8,060	9.0	102.2
均等割・所得割 両方の者	80,460	91.1	100.0	81,129	91.0	100.8
計	88,343	100.0	100.1	89,189	100.0	101.0
給与特徴分	57,346		100.9	58,237		101.6
年金特徴分	14,704		102.0	15,535		105.7

(2) 課税標準額及び市民税額

年度 徴収区分		平成27年度			平成28年度		
		課税標準額 千円	市民税額 千円	構成比 %	課税標準額 千円	市民税額 千円	構成比 %
特別徴収 (給与特徴分)	均等割	-	200,711	2.2 (2.8)	-	203,829	2.2 (2.8)
	所得割	-	6,907,615	75.9 (97.2)	-	6,969,146	76.0 (97.2)
	計	-	7,108,326	78.1 (100.0)	-	7,172,975	78.2 (100.0)
	前年比 %	-	102.3	-	-	100.9	-
特別徴収 (年金特徴分)	均等割	-	41,432	0.5 (10.4)	-	42,234	0.5 (10.5)
	所得割	-	356,194	3.9 (89.6)	-	358,910	3.9 (89.5)
	計	-	397,626	4.4 (100.0)	-	401,144	4.4 (100.0)
	前年比 %	-	97.4	-	-	100.9	-
普通徴収	均等割	-	67,060	0.7 (4.2)	-	66,099	0.7 (4.1)
	所得割	-	1,527,393	16.8 (95.8)	-	1,531,798	16.7 (95.9)
	計	-	1,594,453	17.5 (100.0)	-	1,597,897	17.4 (100.0)
	前年比 %	-	100.9	-	-	100.2	-
計	均等割	-	309,203	3.4	-	312,162	3.4
	所得割	154,242,672	8,791,202	96.6	156,348,239	8,859,854	96.6
	計	154,242,672	9,100,405	100.0	156,348,239	9,172,016	100.0
	前年比 %	101.7	101.9	-	101.4	100.8	-

() は特別徴収(給与特徴分)、特別徴収(年金特徴分)及び普通徴収それぞれについての構成比

(3) 所得区分による課税状況 (所得割)

種別 年度 所得区分	納税義務者					平成27年度 所得計 千円
	平成27年度		平成28年度			
	人員 人	構成比 %	人員 人	構成比 %	前年比 %	
給与所得	64,523	80.2	64,810	79.9	100.4	199,692,582
営業等所得	2,989	3.7	3,021	3.7	101.1	10,548,714
農業所得	266	0.3	300	0.4	112.8	708,530
その他の所得	11,850	14.7	12,091	14.9	102.0	20,468,041
分離短期・長期譲渡所得	832	1.1	907	1.1	109.0	3,331,121
計	80,460	100.0	81,129	100.0	100.8	234,748,988

種別 年度 所得区分	所得					
	平成27年度	平成				
	控除計 千円	雑損・ 医療費 千円	社会保険料 ・小規模企 業共済 千円	生命保険 千円	地震保険 千円	障害者 千円
給与所得	71,215,082	842,550	37,250,491	2,457,097	183,680	458,780
営業等所得	3,406,621	109,203	1,577,956	124,192	17,876	40,160
農業所得	298,263	17,950	147,153	12,421	4,674	5,120
その他の所得	9,673,904	479,818	2,700,082	251,966	60,601	196,660
分離短期・長期譲渡所得	1,040,580	58,110	491,521	33,188	6,777	19,400
計	85,634,450	1,507,631	42,167,203	2,878,864	273,608	720,120

種別 年度 所得区分	課税標準額				税	
	平成27年度	平成28年度			平成27年度	寄附金税額 控除 千円
	金額 千円	金額 千円	構成比 %	前年比 %	控除計 千円	
給与所得	128,477,500	129,523,993	82.8	100.8	241,265	40,452
営業等所得	7,142,093	7,118,820	4.6	99.7	11,657	4,469
農業所得	410,267	670,299	0.4	163.4	801	46
その他の所得	10,794,887	11,300,830	7.2	104.7	40,326	2,265
分離短期・長期譲渡所得	7,417,925	7,734,297	5.0	104.3	16,395	3,492
計	154,242,672	156,348,239	100.0	101.4	310,444	50,724

所得金額									
平成28年度									
総所得	山林・退職所得	短期譲渡・土地等事業所得	長期譲渡所得	株式等に係る譲渡所得	上場株式等に係る配当所得	先物取引に係る雑所得	計	構成比	前年比
千円	千円	千円	千円	千円	千円	千円	千円	%	%
202,019,211		-	-	-	-	-	202,019,211	83.0	101.2
10,532,117		-	-	-	-	-	10,532,117	4.3	99.8
1,019,497		-	-	-	-	-	1,019,497	0.4	143.9
21,150,057		-	-	-	-	-	21,150,057	8.7	103.3
3,785,719		40,696	3,912,050	968,003	76,198	60,997	8,843,663	3.6	265.5
238,506,601	0	40,696	3,912,050	968,003	76,198	60,997	243,564,545	100.0	103.8

控除額								
平成28年度								
寡婦・寡夫 勤労学生	配偶者	配偶者特別	扶養	特別障害者の うち同居特障 加算分 (23万円)	基礎		計	前年比
千円	千円	千円	千円	千円	千円		千円	%
303,820	4,082,990	363,460	5,060,400	104,650	21,387,300		72,495,218	101.8
18,220	150,340	19,320	350,820	8,280	996,930		3,413,297	100.2
560	10,960	1,020	48,730	1,610	99,000		349,198	117.1
60,660	1,687,520	98,620	302,110	21,160	3,990,030		9,849,227	101.8
8,620	98,710	5,930	85,960	1,840	299,310		1,109,366	106.6
391,880	6,030,520	488,350	5,848,020	137,540	26,772,570		87,216,306	101.8

額控除等				市民税額（所得割）				
平成28年度				平成27年度		平成28年度		
その他控除	計	構成比	前年比	金額	構成比	金額	構成比	前年比
千円	千円	%	%	千円	%	千円	%	%
251,636	292,088	78.9	121.1	7,464,781	84.9	7,476,726	84.4	100.2
10,239	14,708	4.0	126.2	416,748	4.7	412,300	4.7	98.9
785	831	0.2	103.7	23,804	0.3	39,375	0.4	165.4
43,235	45,500	12.3	112.8	606,885	6.9	632,053	7.1	104.1
13,430	16,922	4.6	103.2	278,760	3.2	299,142	3.4	107.3
319,325	370,049	100.0	119.2	8,790,978	100.0	8,859,596	100.0	100.8

(4) 平成28年度課税標準額段階別課税状況

区 分 課税標準額段階	納 税 義務者数 人	所 得 金 額			所得控除額 千円
		総 所 得 山林所得 退職所得 千円	短期・長期・ 株式譲渡等 に係る所得 千円	計 千円	
10万円以下の金額	3,346	2,018,500	1,828,994	3,847,494	1,981,692
10万円を超え 100万円以下	27,893	37,063,544	782,101	37,845,645	21,428,036
100万円 " 200万円 "	23,173	56,446,380	705,772	57,152,152	22,799,425
200万円 " 300万円 "	12,943	48,372,648	390,984	48,763,632	16,675,153
300万円 " 400万円 "	6,876	34,747,258	170,360	34,917,618	10,994,801
400万円 " 550万円 "	4,283	27,386,453	329,488	27,715,941	7,812,204
550万円 " 700万円 "	1,225	10,010,884	132,027	10,142,911	2,504,518
700万円 " 1,000万円 "	764	7,891,984	188,106	8,080,090	1,623,306
1,000万円を超える金額	626	14,568,950	530,112	15,099,062	1,397,171
計	81,129	238,506,601	5,057,944	243,564,545	87,216,306

課税標準額			算出税額			調整控除等額	調整控除等 後市民税額 (所得割)
総所得 山林所得 退職所得	短期・長期・株 式譲渡等に係 る所得	計	総所得 山林所得 退職所得	短期・長期・株 式譲渡等に係 る所得	計		
千円	千円	千円	千円	千円	千円	千円	千円
154,458	1,711,344	1,865,802	9,133	51,181	60,314	4,157	56,157
15,635,508	782,101	16,417,609	937,005	23,265	960,270	76,589	883,681
33,646,955	705,772	34,352,727	2,017,875	21,487	2,039,362	112,387	1,926,975
31,697,495	390,984	32,088,479	1,901,326	11,637	1,912,963	87,675	1,825,288
23,752,457	170,360	23,922,817	1,424,867	5,369	1,430,236	30,610	1,399,626
19,574,249	329,488	19,903,737	1,174,279	9,883	1,184,162	17,034	1,167,128
7,506,366	132,027	7,638,393	450,332	3,962	454,294	8,852	445,442
6,268,678	188,106	6,456,784	376,091	5,689	381,780	8,046	373,734
13,171,779	530,112	13,701,891	790,280	15,984	806,264	24,699	781,565
151,407,945	4,940,294	156,348,239	9,081,188	148,457	9,229,645	370,049	8,859,596

(5) 市民税の推移

種 別	平成27年度		平成28年度	
	人 員 又 は 額	前年比	人 員 又 は 額	前年比
納 税 義 務 者 数	人 88,343	% 100.1	人 89,189	% 101.0
均 等 割 額	千円 309,203	100.1	千円 312,162	101.0
所 得 割 額	8,791,202	101.9	8,859,854	100.8
計	9,100,405	101.9	9,172,016	100.8
納 税 者 一 人 当 市 民 税 額	円 103,012	101.8	円 102,838	99.8

余 白

2. 法人市民税

(1) 納税義務者数及び調定額

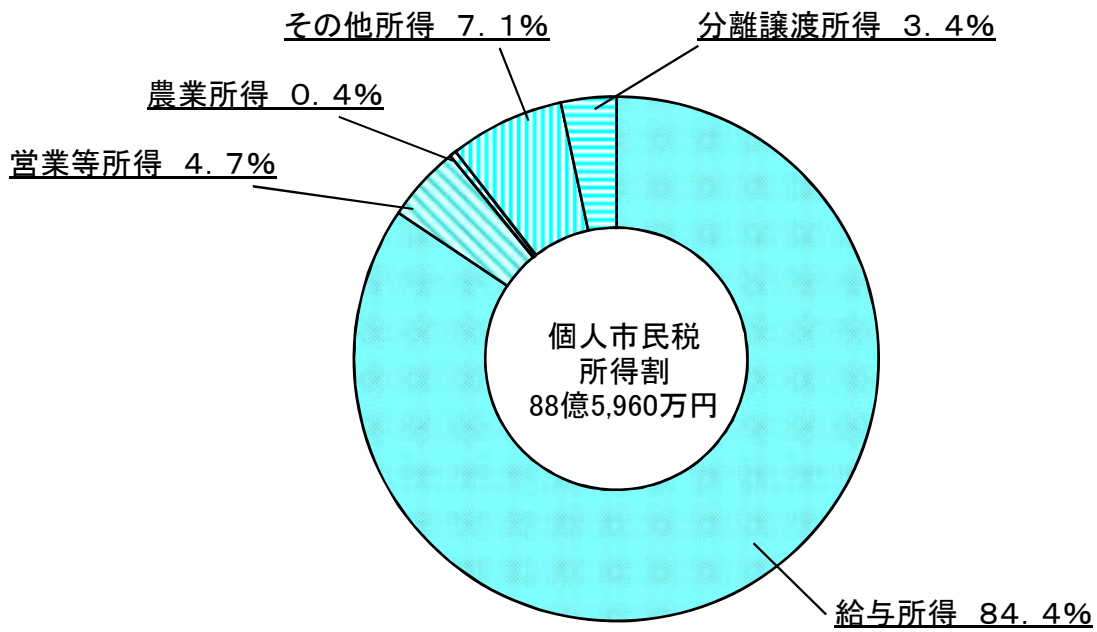
区 分	平成 26 年 度				
	法人数 件	調 定 額			
		均等割 千円	(課税標準額) 法人税割 千円	計 千円	構成比 %
1号 資本金等の額が1,000万円以下で、 従業員50人以下の法人	2,620	129,780	(1,214,619) 156,192	285,972	8.0%
2号 資本金等の額が1,000万円以下で、 従業員50人超の法人	44	5,225	(449,240) 54,815	60,040	1.7%
3号 資本金等の額が1,000万円超 1億円以下で、 従業員50人以下の法人	482	61,702	(926,250) 122,224	183,926	5.2%
4号 資本金等の額が1,000万円超 1億円以下で、 従業員50人超の法人	81	12,067	(1,405,231) 189,575	201,642	5.7%
5号 資本金等の額が1億円超10億円以下で、 従業員50人以下の法人	159	24,463	(581,540) 72,572	97,035	2.7%
6号 資本金等の額が1億円超10億円以下で、 従業員50人超の法人	30	11,800	(2,341,310) 310,088	321,888	9.0%
7号 資本金等の額が10億円超で、 従業員50人以下の法人	151	60,034	(1,346,296) 159,156	219,190	6.1%
8号 資本金等の額が10億円超50億円以下で、 従業員50人超の法人	11	21,475	(832,153) 111,290	132,765	3.7%
9号 資本金等の額が50億円超で、 従業員50人超の法人	35	105,285	(14,588,440) 1,960,576	2,065,861	57.9%
計	3,613	431,831	(23,685,079) 3,136,488	3,568,319	100.0%

平成 27 年 度					
法人数 件	調 定 額				
	均等割 千円	(課税標準額) 法人税割 千円	計 千円	構成比 %	前年比 %
2,630	128,974	(1,360,475) 161,142	290,116	10.7%	101.4%
47	5,490	(225,437) 22,558	28,048	1.0%	46.7%
468	58,355	(974,147) 112,979	171,334	6.3%	93.2%
82	16,995	(1,254,054) 222,219	239,214	8.8%	118.6%
161	23,843	(599,229) 66,476	90,319	3.3%	93.1%
27	11,000	(2,198,309) 195,356	206,356	7.6%	64.1%
162	61,096	(1,147,638) 133,797	194,893	7.2%	88.9%
13	21,500	(933,396) 88,720	110,220	4.0%	83.0%
32	97,500	(13,112,977) 1,293,708	1,391,208	51.1%	67.3%
3,622	424,753	(21,805,662) 2,296,955	2,721,708	100.0%	76.3%

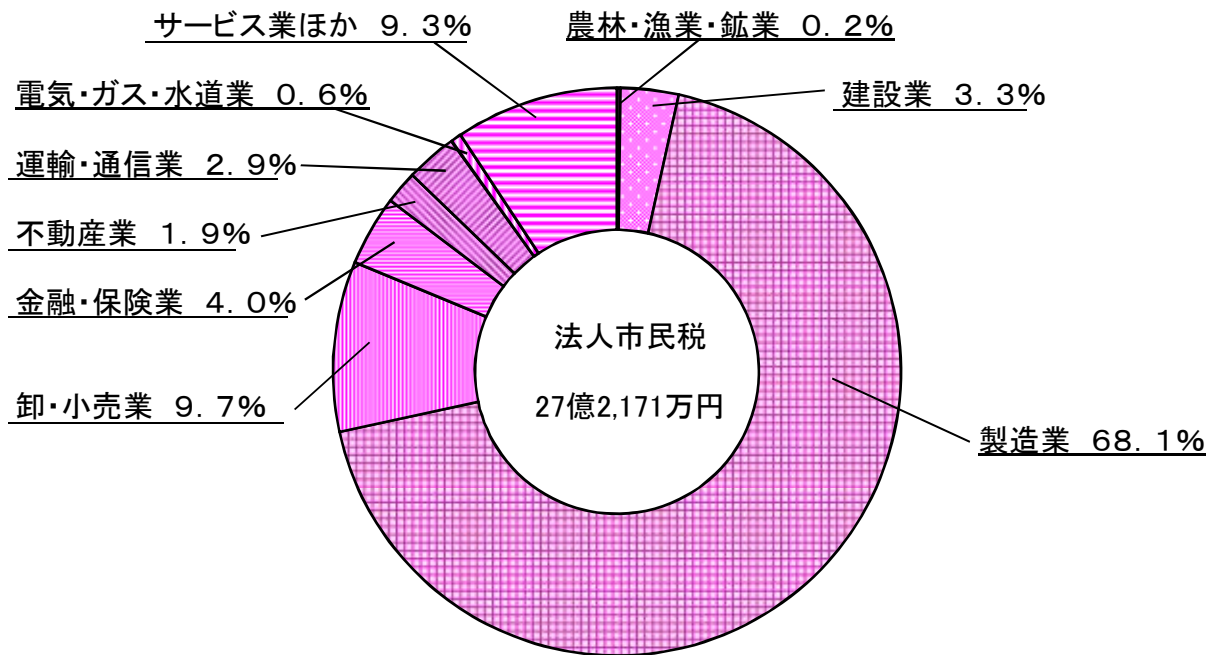
(2) 業種別状況

業 種		平成 26 年 度			平成 27 年 度		
		法人数 件	調定額 千円	構成比 %	法人数 件	調定額 千円	構成比 %
農 林 ・ 漁 業 ・ 鉱 業		65	6,467	0.2%	71	6,343	0.2%
建 設 業		503	88,836	2.5%	498	89,140	3.3%
製 造 業	食 料 品	79	371,876	10.4%	75	296,399	10.9%
	織 維 製 品	67	9,947	0.3%	65	9,101	0.3%
	木 材 ・ 家 具 ・ パ ル プ	49	22,115	0.6%	47	15,077	0.6%
	出 版 ・ 印 刷	18	6,845	0.2%	17	9,260	0.3%
	化 学 ・ 石 油 ・ ゴ ム	90	317,229	8.9%	87	267,594	9.8%
	窯 業 ・ 土 石	14	1,311	0.1%	13	1,360	0.1%
	鉄 ・ 非 鉄 金 属	167	158,923	4.5%	169	193,321	7.1%
	機 械 ・ 器 具	112	58,738	1.6%	111	52,250	1.9%
	電 気	41	299,356	8.4%	40	226,865	8.3%
	輸 送 ・ 機 械	158	1,374,496	38.5%	153	739,648	27.2%
	楽 器 ・ 精 密 機 械	30	18,889	0.5%	27	39,675	1.5%
	そ の 他	14	3,139	0.1%	20	2,692	0.1%
計		839	2,642,864	74.1%	824	1,853,242	68.1%
卸 ・ 小 売 業		826	315,176	8.8%	835	263,620	9.7%
金 融 ・ 保 険 業		72	108,131	3.0%	70	109,573	4.0%
不 動 産 業		194	51,535	1.4%	201	50,851	1.9%
運 輸 ・ 通 信 業		187	78,843	2.2%	182	79,086	2.9%
電 気 ・ ガ ス ・ 水 道 業		20	10,510	0.3%	25	17,622	0.6%
サ ー ビ ス 業 ほか		907	265,957	7.5%	916	252,231	9.3%
合 計		3,613	3,568,319	100.0%	3,622	2,721,708	100.0%

平成28年度個人市民税の所得区分による所得割構成図



平成27年度法人市民税業種別による構成図



余 白

3 固定資産税

都市計画税

国有資産等所在

市町村交付金

1. 固定資産税及び都市計画税の推移

(1) 納税義務者数(法定免税点以上)

年 度		平成27年度	平成28年度	増減	増減率
区 分		人	人	人	%
固定資産税	土 地	47,869	48,191	322	0.7
	家 屋	51,097	51,390	293	0.6
	償 却 資 産	2,611	2,949	338	12.9
都市計画税	土 地	27,016	27,175	159	0.6
	家 屋	26,922	27,270	348	1.3

(2) 土地筆数及び家屋棟数(法定免税点以上)

年 度		平成27年度	平成28年度	増 減	増減率
区 分					%
固定資産税	土 地 (筆)	235,977	236,841	864	0.4
	家 屋 (棟)	74,436	75,142	706	0.9
都市計画税	土 地 (筆)	64,492	64,568	76	0.1
	家 屋 (棟)	36,363	36,880	517	1.4

(3) 土地地積及び家屋床面積(法定免税点以上)

年 度		平成27年度	平成28年度	増 減	増減率
区 分					%
固定資産税	土地 地積(m ²)	98,020,602	98,165,489	144,887	0.1
	家屋 床面積(m ²)	12,954,008	13,095,970	141,962	1.1
都市計画税	土地 地積(千m ²)	19,731	19,726	△ 5	△ 0.0
	家屋 床面積(m ²)	7,403,165	7,513,032	109,867	1.5

(4) 課税標準額(法定免税点以上)

年 度		平成27年度	平成28年度	増 減	増減率
区 分		千円	千円	千円	%
固定資産税	土 地	298,537,999	295,961,446	△ 2,576,553	△ 0.9
	家 屋	363,947,477	379,673,666	15,726,189	4.3
	償 却 資 産	232,730,657	245,544,002	12,813,345	5.5
	合 計	895,216,133	921,179,114	25,962,981	2.9
都市計画税	土 地	249,563,697	247,396,034	△ 2,167,663	△ 0.9
	家 屋	223,553,915	233,751,950	10,198,035	4.6
	合 計	473,117,612	481,147,984	8,030,372	1.7

2. 固定資産税

2-1 土地

(1) 地目区分による評価状況(法定免税点以上のもの)

地目		区分	地積 ㎡	評価額		課税標準額		筆数 筆	㎡当り評価額 平均価格(円)
				千円	前年比(%)	千円	前年比(%)		
田	一般田	27年度	24,110,143	2,490,085	99.9	2,483,402	100.0	28,341	103
		28年度	24,076,585	2,486,938		2,484,592		28,234	103
	市街化区域田	27年度	379,805	4,941,150	91.7	1,586,307	92.3	874	13,009
		28年度	359,878	4,532,445		1,464,185		829	12,594
畑	一般畑	27年度	22,391,803	1,720,798	99.7	1,643,370	101.4	31,246	76
		28年度	22,308,958	1,714,884		1,665,829		31,082	76
	市街化区域畑	27年度	929,373	13,874,256	95.7	3,892,821	99.6	3,544	14,928
		28年度	905,694	13,279,050		3,876,025		3,436	14,661
宅地	小規模住宅用地	27年度	10,405,579	284,542,703	99.8	46,923,548	100.5	75,442	27,345
		28年度	10,490,796	283,861,917		47,149,091		75,993	27,058
	一般住宅用地	27年度	7,916,601	160,421,971	98.5	53,146,339	98.9	55,087	20,263
		28年度	7,924,861	158,049,201		52,576,498		55,536	19,943
	非住宅用地	27年度	13,046,634	242,771,122	98.0	162,458,747	98.3	22,608	18,607
		28年度	13,021,125	237,953,971		159,623,684		22,532	18,274
鉱泉地	27年度	3	233	100.0	162	100.0	1	77,666	
	28年度	3	233		162		1	77,666	
池沼	27年度	115,143	16,518	96.3	16,518	96.3	144	143	
	28年度	100,832	15,907		15,907		130	157	
山林	27年度	12,307,690	313,671	100.6	313,596	100.6	7,987	25	
	28年度	12,367,522	315,545		315,524		7,947	25	
原野	27年度	349,675	5,528	103.9	5,527	103.9	871	15	
	28年度	351,471	5,743		5,743		864	16	
雑種地	27年度	6,068,153	38,585,332	102.6	26,067,662	102.7	9,832	6,358	
	28年度	6,257,764	39,574,975		26,784,206		10,257	6,324	
合計		27年度	98,020,602	749,683,367	98.9	298,537,999	99.1	235,977	7,648
		28年度	98,165,489	741,790,809		295,961,446		236,841	7,556

(2) 平成28年度 宅地の用途地区別状況(免税点以上)

区分 用途地区		納税義務者数		地 積		決 定 価 格		課 税 標 準 額		筆 数		㎡ 当 り 価 格			
		個 人 人	法 人 人	個 人 ㎡	法 人 ㎡	個 人 千円	法 人 千円	個 人 千円	法 人 千円	個 人 筆	法 人 筆	平 均 価 格		最 高 価 格	
												個 人 円	法 人 円	個 人 円	法 人 円
商業地区	繁 華 街														
	高度商業地区														
	普通商業地区	693	138	426,442	479,038	18,391,136	18,084,364	9,791,655	11,721,267	1,331	649	43,127	37,751	83,829	80,900
	計	693	138	426,442	479,038	18,391,136	18,084,364	9,791,655	11,721,267	1,331	649	43,127	37,751	83,829	80,900
住宅地区	併用住宅地区	2,342	250	978,355	439,968	37,107,089	15,932,251	14,924,992	9,450,603	4,991	1,108	37,928	36,212	72,299	72,639
	高級住宅地区														
	普通住宅地区	24,871	622	8,849,853	811,781	273,977,978	24,157,343	73,860,096	12,071,821	45,918	2,397	30,958	29,758	67,292	65,518
	計	27,213	872	9,828,208	1,251,749	311,085,067	40,089,594	88,785,088	21,522,424	50,909	3,505	31,652	32,027	72,299	72,639
工業地区	大工場地区	95	137	115,225	5,167,670	1,470,084	60,660,155	1,003,949	41,010,931	190	1,583	12,758	11,738	18,400	20,092
	中小工場地区	364	274	282,522	1,242,570	4,226,704	17,077,711	2,587,048	11,604,199	697	1,229	14,961	13,744	34,917	34,917
	家内工業地区														
	計	459	411	397,747	6,410,240	5,696,788	77,737,866	3,590,997	52,615,130	887	2,812	14,323	12,127	34,917	34,917
村落地区	集 団 地 区														
	村 落 地 区	19,004	534	11,080,754	1,331,375	188,185,281	19,899,331	58,515,047	12,373,519	34,624	1,884	16,983	14,946	37,039	34,538
	計	19,004	534	11,080,754	1,331,375	188,185,281	19,899,331	58,515,047	12,373,519	34,624	1,884	16,983	14,946	37,039	34,538
観 光 地 区															
農業用施設の用に供する宅地		521	4	179,813	51,416	496,055	199,607	303,175	130,971	680	31	2,759	3,882	4,015	4,014
合 計		47,890	1,959	21,912,964	9,523,818	523,854,327	156,010,762	160,985,962	98,363,311	88,431	8,881	23,906	16,381	83,829	80,900

(3) 平成28年度 宅地の負担調整措置(免税点以上)

① 小規模住宅用地

区 分		納税義務者数 人	地 積 m ²	決 定 価 格 千円	課 税 標 準 額 千円	筆 数 筆		
宅	小規模住宅用地(個人)	負担水準 1.00以上	32,514	7,587,422	174,156,148	29,026,002	56,831	
		負担水準 0.95以上 1.00未満	9,292	2,092,412	82,031,810	13,671,963	15,131	
		負担水準 0.90以上 0.95未満	960	218,978	8,071,974	1,317,215	1,366	
		負担水準 0.85以上 0.90未満	467	99,117	4,688,203	723,423	648	
		負担水準 0.80以上 0.85未満	179	34,380	1,701,795	249,703	237	
		負担水準 0.75以上 0.80未満	61	12,074	524,124	72,545	86	
		負担水準 0.70以上 0.75未満	30	5,399	246,675	32,080	40	
		負担水準 0.65以上 0.70未満	25	5,230	234,568	28,765	39	
		負担水準 0.60以上 0.65未満	4	800	14,178	1,620	5	
		負担水準 0.55以上 0.60未満	3	383	11,684	1,241	7	
	負担水準 0.50以上 0.55未満	1	200	4,531	436	1		
	負担水準 0.45以上 0.50未満							
	負担水準 0.40以上 0.45未満							
	負担水準 0.35以上 0.40未満							
	負担水準 0.30以上 0.35未満							
	負担水準 0.25以上 0.30未満							
	負担水準 0.20以上 0.25未満							
	負担水準 0.15以上 0.20未満							
		計	43,536	10,056,395	271,685,690	45,124,993	74,391	
	地	小規模住宅用地(法人)	負担水準 1.00以上	413	300,160	7,297,793	1,216,299	1,069
負担水準 0.95以上 1.00未満			157	122,859	4,374,737	729,123	450	
負担水準 0.90以上 0.95未満			22	6,455	275,860	45,504	46	
負担水準 0.85以上 0.90未満			6	2,615	128,506	19,578	14	
負担水準 0.80以上 0.85未満			2	512	27,288	3,988	2	
負担水準 0.75以上 0.80未満			6	1,200	47,160	6,534	11	
負担水準 0.70以上 0.75未満			1	200	5,170	650	1	
負担水準 0.65以上 0.70未満			2	400	19,713	2,422	9	
負担水準 0.60以上 0.65未満								
負担水準 0.55以上 0.60未満								
負担水準 0.50以上 0.55未満								
負担水準 0.45以上 0.50未満								
負担水準 0.40以上 0.45未満								
負担水準 0.35以上 0.40未満								
負担水準 0.30以上 0.35未満								
負担水準 0.25以上 0.30未満								
負担水準 0.20以上 0.25未満								
負担水準 0.15以上 0.20未満								
	計	609	434,401	12,176,227	2,024,098	1,602		

区 分		納税義務者数 人	地 積 ㎡	決 定 価 格 千円	課 税 標 準 額 千円	筆 数 筆	構 成 比 %
宅 地 （ 個 人 + 法 人 ） 小 規 模 住 宅 用 地	負担水準 1.00以上	32,927	7,887,582	181,453,941	30,242,301	57,900	63.9
	負担水準 0.95以上 1.00未満	9,449	2,215,271	86,406,547	14,401,086	15,581	30.4
	負担水準 0.90以上 0.95未満	982	225,433	8,347,834	1,362,719	1,412	3.0
	負担水準 0.85以上 0.90未満	473	101,732	4,816,709	743,001	662	1.7
	負担水準 0.80以上 0.85未満	181	34,892	1,729,083	253,691	239	0.6
	負担水準 0.75以上 0.80未満	67	13,274	571,284	79,079	97	0.2
	負担水準 0.70以上 0.75未満	31	5,599	251,845	32,730	41	0.1
	負担水準 0.65以上 0.70未満	27	5,630	254,281	31,187	48	0.1
	負担水準 0.60以上 0.65未満	4	800	14,178	1,620	5	0.0
	負担水準 0.55以上 0.60未満	3	383	11,684	1,241	7	0.0
	負担水準 0.50以上 0.55未満	1	200	4,531	436	1	0.0
	負担水準 0.45以上 0.50未満						
	負担水準 0.40以上 0.45未満						
	負担水準 0.35以上 0.40未満						
	負担水準 0.30以上 0.35未満						
	負担水準 0.25以上 0.30未満						
	負担水準 0.20以上 0.25未満						
	負担水準 0.15以上 0.20未満						
	負担水準 0.10以上 0.15未満						
	負担水準 0.05以上 0.10未満						
負担水準 0.05未満							
計		44,145	10,490,796	283,861,917	47,149,091	75,993	100.0

② 一般住宅用地

区 分		納税義務者数 人	地 積 ㎡	決 定 価 格 千円	課 税 標 準 額 千円	筆 数 筆	
宅 地 （ 個 人 ）	一般住宅用地	負担水準 1.00以上	24,811	6,958,554	124,725,602	41,575,186	43,642
	負担水準 0.95以上 1.00未満	5,840	722,066	26,038,805	8,679,599	9,534	
	負担水準 0.90以上 0.95未満	702	113,645	3,353,253	1,092,666	992	
	負担水準 0.85以上 0.90未満	299	35,459	1,362,367	422,322	428	
	負担水準 0.80以上 0.85未満	86	11,684	447,111	131,362	108	
	負担水準 0.75以上 0.80未満	47	5,439	116,322	32,102	64	
	負担水準 0.70以上 0.75未満	24	4,814	197,264	51,524	31	
	負担水準 0.65以上 0.70未満	9	782	34,280	8,428	15	
	負担水準 0.60以上 0.65未満	4	1,154	16,369	3,711	5	
	負担水準 0.55以上 0.60未満	1	462	11,074	2,318	3	
	負担水準 0.50以上 0.55未満	1	410	9,285	1,785	1	
	負担水準 0.45以上 0.50未満						
	負担水準 0.40以上 0.45未満						
	負担水準 0.35以上 0.40未満						
	負担水準 0.30以上 0.35未満						
	負担水準 0.25以上 0.30未満						
	負担水準 0.20以上 0.25未満						
	負担水準 0.15以上 0.20未満						
	計		31,824	7,854,469	156,311,732	52,001,003	54,823
	宅 地 （ 法 人 ）	一般住宅用地	負担水準 1.00以上	221	56,214	1,231,383	410,461
負担水準 0.95以上 1.00未満		71	12,522	432,805	144,268	164	
負担水準 0.90以上 0.95未満		4	140	6,351	2,057	5	
負担水準 0.85以上 0.90未満		3	743	29,888	9,243	7	
負担水準 0.80以上 0.85未満		1	1	26	8	1	
負担水準 0.75以上 0.80未満		6	211	8,311	2,319	11	
負担水準 0.70以上 0.75未満		1	135	3,490	877	1	
負担水準 0.65以上 0.70未満		2	426	25,215	6,262	9	
負担水準 0.60以上 0.65未満							
負担水準 0.55以上 0.60未満							
負担水準 0.50以上 0.55未満							
負担水準 0.45以上 0.50未満							
負担水準 0.40以上 0.45未満							
負担水準 0.35以上 0.40未満							
負担水準 0.30以上 0.35未満							
負担水準 0.25以上 0.30未満							
負担水準 0.20以上 0.25未満							
負担水準 0.15以上 0.20未満							
計		309	70,392	1,737,469	575,495	713	

区 分		納税義務者数 人	地 積 m ²	決 定 価 格 千円	課 税 標 準 額 千円	筆 数 筆	構 成 比 %
地 宅 用 地 （ 個 人 + 法 人 ）	負担水準 1.00以上	25,032	7,014,768	125,956,985	41,985,647	44,157	79.7
	負担水準 0.95以上 1.00未満	5,911	734,588	26,471,610	8,823,867	9,698	16.8
	負担水準 0.90以上 0.95未満	706	113,785	3,359,604	1,094,723	997	2.1
	負担水準 0.85以上 0.90未満	302	36,202	1,392,255	431,565	435	0.9
	負担水準 0.80以上 0.85未満	87	11,685	447,137	131,370	109	0.3
	負担水準 0.75以上 0.80未満	53	5,650	124,633	34,421	75	0.1
	負担水準 0.70以上 0.75未満	25	4,949	200,754	52,401	32	0.1
	負担水準 0.65以上 0.70未満	11	1,208	59,495	14,690	24	0.0
	負担水準 0.60以上 0.65未満	4	1,154	16,369	3,711	5	0.0
	負担水準 0.55以上 0.60未満	1	462	11,074	2,318	3	0.0
	負担水準 0.50以上 0.55未満	1	410	9,285	1,785	1	0.0
	負担水準 0.45以上 0.50未満						
	負担水準 0.40以上 0.45未満						
	負担水準 0.35以上 0.40未満						
	負担水準 0.30以上 0.35未満						
	負担水準 0.25以上 0.30未満						
	負担水準 0.20以上 0.25未満						
	負担水準 0.15以上 0.20未満						
	負担水準 0.10以上 0.15未満						
	負担水準 0.05以上 0.10未満						
負担水準 0.05未満							
計		32,133	7,924,861	158,049,201	52,576,498	55,536	100.0

③ 住宅用地以外の用地

区 分		納税義務者数 人	地 積 ㎡	決 定 価 格 千円	課 税 標 準 額 千円	筆 数 筆	
住宅 用地 以外 の 用 地 (個 人)	負担水準 0.70超	3,077	1,637,199	26,298,184	18,408,726	6,068	
	負担水準 0.65以上 0.70未満	2,679	1,421,649	39,859,938	26,960,135	4,975	
	負担水準 0.60以上 0.65未満	1,910	771,282	26,424,418	16,547,242	3,410	
	負担水準 0.55以上 0.60未満	499	162,935	2,880,024	1,728,014	662	
	負担水準 0.50以上 0.55未満	18	5,261	259,776	147,701	23	
	負担水準 0.45以上 0.50未満	4	2,418	92,892	50,533	7	
	負担水準 0.40以上 0.45未満	1	353	12,612	5,720	1	
	負担水準 0.35以上 0.40未満	1	299	10,682	4,790	1	
	負担水準 0.30以上 0.35未満	1	704	18,379	7,105	1	
	負担水準 0.25以上 0.30未満						
	負担水準 0.20以上 0.25未満						
	負担水準 0.15以上 0.20未満						
	負担水準 0.10以上 0.15未満						
	負担水準 0.05以上 0.10未満						
	負担水準 0.05未満						
	計	8,190	4,002,100	95,856,905	63,859,966	15,148	
	住宅 用地 以外 の 用 地 (法 人)	負担水準 0.70超	616	3,971,900	43,873,255	30,701,019	3,046
		負担水準 0.65以上 0.70未満	533	3,306,969	62,696,056	42,859,818	2,578
		負担水準 0.60以上 0.65未満	362	1,492,879	31,973,466	20,073,524	1,631
負担水準 0.55以上 0.60未満		42	244,179	3,394,552	2,036,731	116	
負担水準 0.50以上 0.55未満		4	2,695	148,885	86,844	11	
負担水準 0.45以上 0.50未満		1	201	7,478	4,108	1	
負担水準 0.40以上 0.45未満		1	202	3,374	1,674	1	
負担水準 0.35以上 0.40未満							
負担水準 0.30以上 0.35未満							
負担水準 0.25以上 0.30未満							
負担水準 0.20以上 0.25未満							
負担水準 0.15以上 0.20未満							
負担水準 0.10以上 0.15未満							
負担水準 0.05以上 0.10未満							
負担水準 0.05未満							
計	1,559	9,019,025	142,097,066	95,763,718	7,384		

区 分		納税義務者数 人	地 積 m ²	決 定 価 格 千円	課 税 標 準 額 千円	筆 数 筆	構 成 比 %
宅 地 （ 個 人 + 法 人 ） 以 外 の 用 地	負担水準 0.70超	3,693	5,609,099	70,171,439	49,109,745	9,114	29.5
	負担水準 0.65以上 0.70未満	3,212	4,728,618	102,555,994	69,819,953	7,553	43.1
	負担水準 0.60以上 0.65未満	2,272	2,264,161	58,397,884	36,620,766	5,041	24.5
	負担水準 0.55以上 0.60未満	541	407,114	6,274,576	3,764,745	778	2.6
	負担水準 0.50以上 0.55未満	22	7,956	408,661	234,545	34	0.2
	負担水準 0.45以上 0.50未満	5	2,619	100,370	54,641	8	0.1
	負担水準 0.40以上 0.45未満	2	555	15,986	7,394	2	0.0
	負担水準 0.35以上 0.40未満	1	299	10,682	4,790	1	0.0
	負担水準 0.30以上 0.35未満	1	704	18,379	7,105	1	0.0
	負担水準 0.25以上 0.30未満						
	負担水準 0.20以上 0.25未満						
	負担水準 0.15以上 0.20未満						
	負担水準 0.10以上 0.15未満						
	負担水準 0.05以上 0.10未満						
	負担水準 0.05未満						
計	9,749	13,021,125	237,953,971	159,623,684	22,532	100.0	

2 - 2 家屋

(1) 平成28年度 構造別区分による評価状況

区 分		棟 数 棟	床 面 積 ㎡	評 価 額 千円	㎡当り評価額 円
木 造	総 数	54,533	6,153,318	149,127,415	24,235
	免税点未満のもの	2,982	146,689	503,129	3,430
	免税点以上のもの	51,551	6,006,629	148,624,286	24,743
非 木 造	総 数	24,284	7,124,066	233,006,456	32,707
	免税点未満のもの	693	34,725	1,035,959	29,833
	免税点以上のもの	23,591	7,089,341	231,970,497	32,721
計	総 数	78,817	13,277,384	382,133,871	28,781
	免税点未満のもの	3,675	181,414	1,539,088	8,484
	免税点以上のもの	75,142	13,095,970	380,594,783	29,062
非 課 税 家 屋		771	339,391		

(2) 平成28年度 木造家屋の種類別状況(免税点以上)

家屋の種類	区 分		棟 数		床 面 積		評 価 額		㎡当り評価額 円
	棟 数 棟	構成比 %	面 積 ㎡	構成比 %	価 格 千円	構成比 %			
専 用 住 宅	39,683	77.0	5,015,260	83.5	132,799,032	89.4	26,479		
共同住宅・寄宿舍	700	1.4	184,352	3.1	7,334,469	4.9	39,785		
併 用 住 宅	1,852	3.6	244,385	4.1	3,764,197	2.5	15,403		
旅館・料亭・ホテル	1	0.0	234	0.0	2,857	0.0	12,209		
事務所・銀行・店舗	765	1.5	65,794	1.1	1,662,057	1.1	25,262		
劇 場 ・ 病 院	41	0.1	7,954	0.1	305,260	0.2	38,378		
工 場 ・ 倉 庫	1,547	3.0	153,946	2.6	750,973	0.5	4,878		
土 蔵	60	0.1	3,662	0.1	7,260	0.0	1,983		
附 属 家	6,902	13.3	331,042	5.4	1,998,181	1.4	6,036		
合 計	51,551	100.0	6,006,629	100.0	148,624,286	100.0	24,743		

(3) 平成28年度 非木造家屋の種類別状況(免税点以上)

用途・構造		区分	棟数	床面積	評価額	㎡当り評価額
			棟	㎡	千円	円
事務所・ 店舗・ 銀行	鉄骨鉄筋コンクリート造		26	65,169	4,486,334	68,842
	鉄筋コンクリート造		122	106,696	6,900,069	64,670
	鉄骨造		1,694	820,057	43,129,524	52,593
	軽量鉄骨造		810	64,652	1,000,409	15,474
	れんが・コンクリートブロック造		36	1,115	19,785	17,744
	その他		2	245	606	2,473
	計		2,690	1,057,934	55,536,727	52,495
住宅・ アパート	鉄骨鉄筋コンクリート造		18	61,913	3,908,821	63,134
	鉄筋コンクリート造		1,007	467,338	25,364,389	54,274
	鉄骨造		1,937	392,474	14,219,555	36,231
	軽量鉄骨造		6,962	889,809	31,807,621	35,747
	れんが・コンクリートブロック造		34	2,057	29,450	14,317
	その他		2	95	506	5,326
	計		9,960	1,813,686	75,330,342	41,534
病院・ ホテル	鉄骨鉄筋コンクリート造		4	15,695	1,240,659	79,048
	鉄筋コンクリート造		20	37,575	3,065,691	81,589
	鉄骨造		27	28,604	2,062,042	72,089
	軽量鉄骨造		1	52	897	17,250
	れんが・コンクリートブロック造					
	その他					
	計		52	81,926	6,369,289	77,744
工場・ 倉庫	鉄骨鉄筋コンクリート造		17	70,835	3,553,952	50,172
	鉄筋コンクリート造		250	218,433	8,464,152	38,749
	鉄骨造		5,073	3,345,140	79,576,585	23,789
	軽量鉄骨造		3,619	352,113	1,815,852	5,157
	れんが・コンクリートブロック造		342	8,267	145,401	17,588
	その他		14	722	2,527	3,500
	計		9,315	3,995,510	93,558,469	23,416
その他	鉄骨鉄筋コンクリート造		1	49	1,245	25,408
	鉄筋コンクリート造		84	3,023	71,635	23,697
	鉄骨造		222	26,887	765,918	28,487
	軽量鉄骨造		496	20,496	96,386	4,703
	れんが・コンクリートブロック造		79	1,204	15,788	13,113
	その他		692	88,626	224,698	2,535
	計		1,574	140,285	1,175,670	8,381
合計			23,591	7,089,341	231,970,497	32,721

(4) 平成27年中新築・増築家屋(法定免税点未満を含む)

① 木造

区分 家屋の種類	棟数		床面積		評価額		㎡当り 評価額 円
	総数 棟	うち 増築分 棟	総数 ㎡	うち 増築分 ㎡	総額 千円	うち 増築分 千円	
専用住宅	668	24	78,705	779	5,458,396	55,811	69,353
共同住宅・寄宿舍	30		11,538		734,611		63,669
併用住宅	5		612		39,884		65,170
旅館・料亭・ホテル							
事務所・銀行・店舗	11	1	1,287	10	76,890	664	59,744
劇場・病院	1		68		4,168		61,294
工場・倉庫	11		748		35,452		47,396
土蔵							
附属家	4		191		9,640		50,471
合計	730	25	93,149	789	6,359,041	56,475	68,267

② 非木造

区分 家屋の種類		棟数		床面積		評価額		㎡当り 評価額 円
		総数 棟	うち 増築分 棟	総数 ㎡	うち 増築分 ㎡	総額 千円	うち 増築分 千円	
事務所・ 銀行・ 店舗	鉄骨鉄筋コンクリート造							
	鉄筋コンクリート造							
	鉄骨造	17	1	59,039	224	5,314,892	21,609	90,023
	軽量鉄骨造	6	2	641	71	47,370	7,239	73,900
	れんが・コンクリートブロック造							
	その他							
	計	23	3	59,680	295	5,362,262	28,848	89,850
住宅・ アパート	鉄骨鉄筋コンクリート造							
	鉄筋コンクリート造	12		3,645		295,695		81,123
	鉄骨造	12		4,503		399,256		88,664
	軽量鉄骨造	175	1	20,083	18	1,477,569	1,230	73,573
	れんが・コンクリートブロック造							
	その他							
	計	199	1	28,231	18	2,172,520	1,230	76,955
病院・ ホテル	鉄骨鉄筋コンクリート造							
	鉄筋コンクリート造							
	鉄骨造							
	軽量鉄骨造							
	れんが・コンクリートブロック造							
	その他							
	計	0	0	0	0	0	0	0
工場・ 倉庫	鉄骨鉄筋コンクリート造							
	鉄筋コンクリート造	5		1,285		168,431		131,075
	鉄骨造	37	4	35,706	210	3,827,339	15,419	107,190
	軽量鉄骨造	17	1	659	32	24,558	915	37,266
	れんが・コンクリートブロック造	1		17		778		45,765
	その他							
	計	60	5	37,667	242	4,021,106	16,334	106,754
その他	鉄骨鉄筋コンクリート造							
	鉄筋コンクリート造							
	鉄骨造							
	軽量鉄骨造							
	れんが・コンクリートブロック造							
	その他							
	計	0	0	0	0	0	0	0
合計		282	9	125,578	555	11,555,888	46,412	92,022

(5) 平成27年中減少家屋(法定免税点未満を含む)

① 木造

家屋の種類	区分	棟数 棟	床面積 ㎡	評価額 千円	㎡当り評価額 円
専用住宅		362	36,976	438,497	11,859
共同住宅・寄宿舍		1	123	1,915	15,569
併用住宅		38	4,040	36,563	9,050
旅館・料亭・ホテル		2	86	261	3,035
事務所・銀行・店舗		14	1,229	11,134	9,059
劇場・病院					
工場・倉庫		24	2,578	7,256	2,815
土蔵					
附属家		238	10,485	25,197	2,403
合計		679	55,517	520,823	9,381

② 非木造

家屋の種類	区分	棟数 棟	床面積 ㎡	評価額 千円	㎡当り評価額 円
事務所・店舗・銀行		37	8,978	434,549	48,402
住宅・アパート		53	9,948	193,825	19,484
病院・ホテル		1	271	5,524	20,384
工場・倉庫		116	13,848	89,082	6,433
その他		29	6,715	97,970	14,590
合計		236	39,760	820,950	20,648

2 - 3 償却資産

(1) 種類別評価状況(免税点以上)

種 類	年 度	課 税 標 準 額			
		個 人 千円	法 人 千円	合 計 千円	構 成 比 %
構 築 物	27	1,706,884	30,227,298	31,934,182	13.8
	28	1,707,316	31,335,930	33,043,246	13.5
機 械 及 び 装 置	27	2,131,475	123,569,863	125,701,338	54.0
	28	3,312,738	131,259,039	134,571,777	54.8
船 舶	27	77,965	36,245	114,210	0.0
	28	66,334	49,663	115,997	0.0
航 空 機	27	0	0	0	0.0
	28	0	0	0	0.0
車 両 及 び 運 搬 具	27	20,887	1,421,066	1,441,953	0.6
	28	16,250	1,511,979	1,528,229	0.6
工 具 器 具 及 び 備 品	27	409,703	32,423,705	32,833,408	14.1
	28	382,674	34,609,721	34,992,395	14.3
小 計	27	4,346,914	187,678,177	192,025,091	82.5
	28	5,485,312	198,766,332	204,251,644	83.2
総務大臣配分 によるもの	27	—	40,447,785	40,447,785	17.4
	28	—	39,798,270	39,798,270	16.2
県知事配分 によるもの	27	—	257,781	257,781	0.1
	28	—	1,494,088	1,494,088	0.6
小 計	27	—	40,705,566	40,705,566	17.5
	28	—	41,292,358	41,292,358	16.8
合 計	27	4,346,914	228,383,743	232,730,657	100.0
	28	5,485,312	240,058,690	245,544,002	100.0
前年対比(%)	27	130.3	99.6	100.1	—
	28	126.2	105.1	105.5	—
納税義務者(人)	27	772	1,839	2,611	—
	28	1,047	1,902	2,949	—

(2) 段階別納税義務者数(免税点未満を含む)

区 分	平成27年度		平成28年度	
	納税義務者数 人	課税標準額 千円	納税義務者数 人	課税標準額 千円
150万円未満のもの	2,757	1,281,109	2,679	1,236,628
150万以上160万円未満のもの	64	98,929	70	108,198
160万以上170万円未満のもの	44	72,308	58	95,780
170万以上180万円未満のもの	60	105,123	50	87,653
180万以上190万円未満のもの	50	92,121	59	109,284
190万以上200万円未満のもの	41	79,937	67	130,595
200万以上250万円未満のもの	248	555,354	353	794,533
250万以上300万円未満のもの	193	527,866	209	573,080
300万以上1,000万円未満のもの	944	5,277,843	1,054	5,926,138
1,000万以上2,000万円未満のもの	361	5,011,063	402	5,671,203
2,000万以上3,000万円未満のもの	146	3,559,733	163	3,988,495
3,000万以上1億円未満のもの	273	14,870,067	270	14,580,930
1億円以上のもの	187	202,480,313	194	213,478,113
合 計	5,368	234,011,766	5,628	246,780,630
うち総務大臣配分によるもの	11	40,447,785	10	39,798,270
うち県知事配分によるもの	2	257,903	3	1,494,224

3. 都市計画税

(1) 土地の概況(免税点以上)

区 分			筆 数		地 積		評 価 額		課 税 標 準 額	
			筆	構成比 %	千m ²	構成比 %	千円	構成比 %	千円	構成比 %
宅 地	住宅 用地	小規模	57,206	88.6	16,842	85.4	195,428,484	41.1	64,988,408	26.3
		一 般					66,330,850	14.0	44,045,998	17.8
	非住宅用地	178,319,534					37.5	119,165,963	48.2	
農 地			3,821	5.9	1,144	5.8	16,478,392	3.5	7,198,078	2.9
そ の 他			3,541	5.5	1,740	8.8	18,348,231	3.9	11,997,587	4.8
計			64,568	100.0	19,726	100.0	474,905,491	100.0	247,396,034	100.0

(2) 家屋の概況(免税点以上)

区 分			棟 数		床 面 積		評 価 額		課 税 標 準 額	
			棟	構成比 %	m ²	構成比 %	千円	構成比 %	千円	構成比 %
木 造 家 屋			25,344	68.7	2,974,543	39.6	76,482,675	32.6	76,482,361	32.7
非木造家屋			11,536	31.3	4,538,489	60.4	158,147,544	67.4	157,269,589	67.3
計			36,880	100.0	7,513,032	100.0	234,630,219	100.0	233,751,950	100.0

4 . 国有資産等所在市町村交付金

(単位:円)

			平成27年度	平成28年度	増 減
国 有 財 産	1	東 海 財 務 局	136,000	134,700	△ 1,300
	2	国土交通省中部地方整備局 (道路整備特別会計)	467,100	444,800	△ 22,300
	3	国土交通省中部地方整備局 (治水特別会計)	352,700	334,000	△ 18,700
	小 計 (3 件)		955,800	913,500	△ 42,300
県 有 財 産	4	静 岡 県 知 事 (一般会計)	2,114,300	2,077,800	△ 36,500
	5	静 岡 県 知 事 (県営住宅事業特別会計)	3,041,500	3,092,800	51,300
	6	静 岡 県 企 業 局 (水道事業会計)	10,453,100	10,440,400	△ 12,700
	7	静 岡 県 企 業 局 (工業用水道事業会計)	3,863,400	3,552,300	△ 311,100
	小 計 (4 件)		19,472,300	19,163,300	△ 309,000
合 計			20,428,100	20,076,800	△ 351,300

4 諸税・国保税

余 白

1 . 軽自動車税

区 分		年 度	平成26年度	平成27年度	平成28年度	
原動機付自転車	50cc 以下		10,054 台	9,710 台	9207 (959) 台	
	90cc 以下		962	937	925 (119)	
	125cc 以下		2,531	2605	2780 (378)	
	ミニカー		98	103	94	
軽自動車	二輪		3,635	3,606	3,610	
	三輪		0	0	0	
	四輪 乗用	営業用		0	0	0
		自家用		41,736	43,025	44,516
	四輪 貨物	営業用		254	244	238
		自家用		11,989	11,679	11,547
小型特殊自動車	農 耕 用		1,104	1,114	1,133	
	そ の 他		484	525	530	
二輪小型自動車			3,564	3,603	3,628	
計			76,411	77,151	78,208	
調 定 額			391,741,400 円	399,807,800 円	478,450,400 円	

注1 平成28年度は当初課税分

注2 原動機付自転車、平成28年度、下段()はオリジナルナンバープレートの台数

2 . 市たばこ税

区 分		年 度	平成26年度	平成27年度	増 減
本 数			207,679,723 本	204,225,845 本	3,453,878 本
税 額			1,067,983,070 円	1,049,494,384 円	18,488,686 円

3 . 入湯税

区 分		年 度	平成26年度	平成27年度	増 減
入 湯 客 数			18,215 人	26,702 人	8,487 人
税 額			2,732,250 円	4,005,300 円	1,273,050 円

4 . 国民健康保険税

- ・本算定期日 7月1日 納期の回数 8回 / 年
- ・賦課方法 所得割、資産割、均等割及び平等割

(1) 課税割合

(医療分)

区 分		年 度	
		平成27年度	平成28年度
あん分率	所得割	4.40/100	4.40/100
	資産割	30.00/100	30.00/100
	均等割(1人当たり)	19,800 円	19,800 円
	平等割(1世帯当たり)	21,600 円	21,600 円
本算定時現在	応能割合	54.14 %	54.47 %
	一般	53.90 %	54.35 %
	退職	57.79 %	57.34 %
	応益割合	45.86 %	45.53 %
	一般	46.10 %	45.65 %
	退職	42.21 %	42.66 %
限 度 額		510,000 円	520,000 円

(支援分)

区 分		年 度	
		平成27年度	平成28年度
あん分率	所得割	1.40/100	1.40/100
	資産割	5.00/100	5.00/100
	均等割(1人当たり)	7,200 円	7,200 円
	平等割(1世帯当たり)	6,600 円	6,600 円
本算定時現在	応能割合	49.41 %	49.88 %
	一般	49.22 %	49.81 %
	退職	52.33 %	51.61 %
	応益割合	50.59 %	50.12 %
	一般	50.78 %	50.19 %
	退職	47.67 %	48.39 %
限 度 額		160,000 円	170,000 円

(介護分)

区 分		年 度	
		平成27年度	平成28年度
あ ん 分 率	所得割	0.90/100	0.90/100
	資産割	4.50/100	4.50/100
	均等割(1人当たり)	6,000 円	6,000 円
	平等割(1世帯当たり)	4,200 円	4,200 円
本 算 定 時 現 在	応能割合	49.26 %	49.48 %
	一般	49.56 %	49.87 %
	退職	47.72 %	46.47 %
	応益割合	50.74 %	50.52 %
	一般	50.44 %	50.13 %
	退職	52.28 %	53.53 %
限 度 額		140,000 円	160,000 円

(2) 国民健康保険税の課税状況(本算定時の状況比較)

(医療分)

区 分		年 度			
		平成 27 年 度		合計	
		一般分	退職分		
世 帯 数		24,784 世帯	1,266 世帯	26,050 世帯	
被 保 険 者 数		42,452 人	2,768 人	45,220 人	
賦課総額 A+B+C+D- (E+F)		2,647,196 千円	178,327 千円	2,825,523 千円	
内	所得割額 A	1,309,196 千円	83,836 千円	1,393,032 千円	
	資産割額 B	408,632 千円	33,953 千円	442,585 千円	
	応能割の計 (A+B)	1,717,828 千円	117,789 千円	1,835,617 千円	
	均等割額 C	840,550 千円	54,806 千円	895,356 千円	
	平等割額 D	510,246 千円	27,124 千円	537,370 千円	
	応益割の計 (C+D)	1,350,796 千円	81,930 千円	1,432,726 千円	
課	減額	軽減額 E	282,694 千円	15,736 千円	298,430 千円
		限度を超える額 F	138,734 千円	5,656 千円	144,390 千円
異動による増減額				94,080 千円	
調 定 額		2,553,276 千円	178,167 千円	2,731,443 千円	

(支援分)

区 分		年 度			
		平成 27 年 度		合計	
		一般分	退職分		
世 帯 数		24,784 世帯	1,266 世帯	26,050 世帯	
被 保 険 者 数		42,452 人	2,768 人	45,220 人	
賦課総額 A+B+C+D- (E+F)		812,682 千円	53,799 千円	866,481 千円	
内	所得割額 A	416,556 千円	26,675 千円	443,231 千円	
	資産割額 B	68,102 千円	5,658 千円	73,760 千円	
	応能割の計 (A+B)	484,658 千円	32,333 千円	516,991 千円	
	均等割額 C	305,654 千円	19,930 千円	325,584 千円	
	平等割額 D	155,909 千円	8,288 千円	164,197 千円	
	応益割の計 (C+D)	461,563 千円	28,218 千円	489,781 千円	
課	減額	軽減額 E	96,249 千円	5,390 千円	101,639 千円
		限度を超える額 F	37,290 千円	1,362 千円	38,652 千円
異動による増減額				29,837 千円	
調 定 額		782,943 千円	53,701 千円	836,644 千円	

平成 28 年 度			前 年 比		
一般分	退職分	合計	一般分	退職分	合計
			%	%	%
24,855 世帯	806 世帯	25,661 世帯	100.3	63.7	98.5
42,194 人	1,775 人	43,969 人	99.4	64.1	97.2
2,666,595 千円	112,404 千円	2,778,999 千円	100.7	63.0	98.4
1,316,970 千円	54,409 千円	1,371,379 千円	100.6	64.9	98.4
411,611 千円	23,668 千円	435,279 千円	100.7	69.7	98.3
1,728,581 千円	78,077 千円	1,806,658 千円	100.6	66.3	98.4
835,441 千円	35,145 千円	870,586 千円	99.4	64.1	97.2
513,194 千円	17,350 千円	530,544 千円	100.6	64.0	98.7
1,348,635 千円	52,495 千円	1,401,130 千円	99.8	64.1	97.8
287,254 千円	10,636 千円	297,890 千円	101.6	67.6	99.8
123,367 千円	7,532 千円	130,899 千円	88.9	133.2	90.7
		100,104 千円			
2,565,251 千円	113,644 千円	2,678,895 千円			

平成 28 年 度			前 年 比		
一般分	退職分	合計	一般分	退職分	合計
			%	%	%
24,855 世帯	806 世帯	25,661 世帯	100.3	63.7	98.5
42,194 人	1,775 人	43,969 人	99.4	64.1	97.2
819,865 千円	33,716 千円	853,581 千円	100.9	62.7	98.5
419,030 千円	17,312 千円	436,342 千円	100.6	64.9	98.4
68,598 千円	3,945 千円	72,543 千円	100.7	69.7	98.4
487,628 千円	21,257 千円	508,885 千円	100.6	65.7	98.4
303,797 千円	12,780 千円	316,577 千円	99.4	64.1	97.2
156,809 千円	5,301 千円	162,110 千円	100.6	64.0	98.7
460,606 千円	18,081 千円	478,687 千円	99.8	64.1	97.7
97,729 千円	3,643 千円	101,372 千円	101.5	67.6	99.7
30,640 千円	1,979 千円	32,619 千円	82.2	145.3	84.4
		31,654 千円			
787,862 千円	34,065 千円	821,927 千円			

(介護分)

区 分		年 度	平 成 27 年 度		
			一般分	退職分	合計
世 帯 数			10,401 世帯	1,265 世帯	11,666 世帯
被 保 険 者 数			12,632 人	2,726 人	15,358 人
賦課総額 A+B+C+D- (E+F)			214,311 千円	42,109 千円	256,420 千円
内	所 得 割 額 A		105,467 千円	17,464 千円	122,931 千円
	資 産 割 額 B		16,811 千円	5,208 千円	22,019 千円
	応 能 割 の 計 (A+B)		122,278 千円	22,672 千円	144,950 千円
	均 等 割 額 C		75,792 千円	16,356 千円	92,148 千円
	平 等 割 額 D		43,684 千円	8,064 千円	51,748 千円
	応 益 割 の 計 (C+D)		119,476 千円	24,420 千円	143,896 千円
訳	減 額	軽 減 額 E	22,529 千円	4,596 千円	27,125 千円
		限 度 を 超 え る 額 F	4,914 千円	387 千円	5,301 千円
異 動 に よ る 増 減 額					18,327 千円
調 定 額			202,036 千円	36,057 千円	238,093 千円

平成 28 年 度			前 年 比		
一般分	退職分	合計	一般分 %	退職分 %	合計 %
10,306 世帯	806 世帯	11,112 世帯	99.1	63.7	95.3
12,504 人	1,789 人	14,293 人	99.0	65.6	93.1
213,153 千円	27,001 千円	240,154 千円	99.5	64.1	93.7
103,907 千円	11,441 千円	115,348 千円	98.5	65.5	93.8
16,489 千円	3,645 千円	20,134 千円	98.1	70.0	91.4
120,396 千円	15,086 千円	135,482 千円	98.5	66.5	93.5
75,024 千円	10,734 千円	85,758 千円	99.0	65.6	93.1
43,285 千円	5,426 千円	48,711 千円	99.1	67.3	94.1
118,309 千円	16,160 千円	134,469 千円	99.0	66.2	93.4
22,809 千円	3,188 千円	25,997 千円	101.2	69.4	95.8
2,743 千円	1,057 千円	3,800 千円	55.8	273.1	71.7
		16,894 千円			
200,942 千円	22,318 千円	223,260 千円			

余 白

5 収 納

1. 市税等収納率の推移

税 目		年 度	平成24年度			平成25年度		
			調定額	収納額	収納率	調定額	収納額	収納率
個人市民税	現年	8,803,466,200	8,632,600,032	98.06	9,061,638,590	8,900,365,623	98.22	
	滞繰	1,144,675,415	192,967,351	16.86	997,611,006	185,869,182	18.63	
法人市民税	現年	2,157,847,100	2,153,089,100	99.78	2,488,778,100	2,484,398,100	99.82	
	滞繰	22,313,681	6,419,622	28.77	15,240,721	4,657,999	30.56	
固定資産税	現年	12,582,083,600	12,407,125,867	98.61	12,510,444,000	12,358,686,935	98.79	
	滞繰	637,891,735	142,123,698	22.28	634,262,124	157,789,775	24.88	
交付金・納付金		20,412,400	20,412,400	100.00	20,361,900	20,361,900	100.00	
軽自動車税	現年	374,617,900	367,214,941	98.02	381,036,600	374,491,592	98.28	
	滞繰	28,231,970	6,717,264	23.79	25,873,753	5,901,347	22.81	
市たばこ税		994,465,706	994,465,706	100.00	1,093,381,134	1,093,381,134	100.00	
入湯税		3,915,600	3,915,600	100.00	3,064,650	3,064,650	100.00	
都市計画税	現年	1,422,517,900	1,397,176,828	98.22	1,426,472,900	1,403,709,240	98.40	
	滞繰	71,071,427	15,834,872	22.28	77,108,993	19,963,274	25.89	
計	現年	26,359,326,406	25,976,000,474	98.55	26,985,177,874	26,638,459,174	98.72	
	滞繰	1,904,184,228	364,062,807	19.12	1,750,096,597	374,181,577	21.38	
計		28,263,510,634	26,340,063,281	93.19	28,735,274,471	27,012,640,751	94.01	

国保一般	現年	医療	2,572,359,056	2,353,568,451	91.49	2,632,068,815	2,418,749,701	91.90
		支援	783,748,344	713,265,571	91.01	801,318,859	732,622,189	91.43
		介護	211,473,558	186,616,341	88.25	212,607,501	188,720,144	88.76
	滞繰	医療	1,127,292,088	176,440,023	15.65	1,091,818,198	161,439,418	14.79
		支援	245,723,750	39,382,160	16.03	270,648,807	43,304,235	16.00
		介護	121,174,884	18,474,095	15.25	119,599,449	16,620,466	13.90
国保退職	現年	医療	308,688,760	302,838,334	98.10	279,277,027	272,480,010	97.57
		支援	92,945,255	91,097,294	98.01	84,126,846	82,011,731	97.49
		介護	68,083,627	66,758,279	98.05	61,334,852	59,843,232	97.57
	滞繰	医療	41,780,519	7,444,588	17.82	38,119,470	7,131,265	18.71
		支援	7,805,416	1,586,602	20.33	8,155,974	1,828,287	22.42
		介護	7,095,617	1,370,068	19.31	6,868,244	1,536,740	22.37
計	現年	4,037,298,600	3,714,144,270	92.00	4,070,733,900	3,754,427,007	92.23	
	滞繰	1,550,872,274	244,697,536	15.78	1,535,210,142	231,860,411	15.10	
計		5,588,170,874	3,958,841,806	70.84	5,605,944,042	3,986,287,418	71.11	

注1 「収納額」は、「収入済額」から還付未済額を差し引いた金額

(単位：円・%)

平成26年度			平成27年度		
調定額	収納額	収納率	調定額	収納額	収納率
9,027,237,500	8,885,057,637	98.42	9,196,657,500	9,053,391,387	98.44
823,255,389	168,784,011	20.50	666,638,261	143,933,486	21.59
3,568,318,900	3,563,702,539	99.87	2,721,707,600	2,718,857,100	99.90
12,149,933	2,733,908	22.50	11,363,746	2,200,858	19.37
12,554,121,800	12,415,621,992	98.90	12,327,121,000	12,209,930,177	99.05
575,791,697	165,932,020	28.82	515,564,900	137,920,423	26.75
20,400,700	20,400,700	100.00	20,428,100	20,428,100	100.00
391,741,400	386,191,665	98.58	399,807,800	394,738,734	98.73
23,564,061	5,351,209	22.71	20,868,816	4,451,122	21.33
1,067,983,070	1,067,983,070	100.00	1,049,494,384	1,049,494,384	100.00
2,732,250	2,732,250	100.00	4,005,300	4,005,300	100.00
1,439,656,100	1,419,487,609	98.60	1,414,376,000	1,397,167,612	98.78
85,529,579	24,401,344	28.53	76,397,422	20,046,234	26.24
28,072,191,720	27,761,177,462	98.89	27,133,597,684	26,848,012,794	98.95
1,520,290,659	367,202,492	24.15	1,290,833,145	308,552,123	23.90
29,592,482,379	28,128,379,954	95.05	28,424,430,829	27,156,564,917	95.54

2,597,508,094	2,402,090,593	92.48	2,569,015,268	2,381,035,468	92.68
788,031,031	725,015,383	92.00	786,930,570	726,196,106	92.28
203,653,955	181,965,802	89.35	203,125,852	182,449,944	89.82
1,026,082,422	162,053,366	15.79	926,874,094	165,451,256	17.85
272,188,701	45,741,241	16.80	260,353,176	48,919,954	18.79
113,732,365	17,716,888	15.58	102,793,982	17,240,911	16.77
229,736,129	224,782,397	97.84	161,765,325	158,910,654	98.24
68,666,761	67,141,459	97.78	48,691,640	47,815,947	98.20
50,578,930	49,476,954	97.82	36,209,245	35,592,384	98.30
33,233,889	7,164,000	21.56	28,930,715	5,459,283	18.87
7,931,502	1,983,581	25.01	7,056,116	1,572,182	22.28
6,259,242	1,445,482	23.09	5,545,091	1,195,906	21.57
3,938,174,900	3,650,472,588	92.69	3,805,737,900	3,532,000,503	92.81
1,459,428,121	236,104,558	16.18	1,331,553,174	239,839,492	18.01
5,397,603,021	3,886,577,146	72.01	5,137,291,074	3,771,839,995	73.42

2. 口座振替の状況

(1) 口座振替収入状況

(単位：円・件・%)

年度	区分 税目	口座振替依頼分		利 用 率		口座振替分収入額		振 替 率	
		税 額	件数	税額	件数	税 額	件数	税額	件数
27	市 県 民 税	1,421,028,826	34,957	49.34	40.35	1,347,095,326	33,423	94.80	95.61
	固定資産税	6,931,278,600	160,105	50.44	57.41	6,819,979,100	157,078	98.39	98.11
	軽自動車税	131,215,500	25,728	32.82	33.35	128,022,200	25,143	97.57	97.73
	合 計	8,483,522,926	220,790	49.84	49.88	8,295,096,626	215,644	97.78	97.67
	国民健康保険税	2,608,801,600	118,898	70.64	63.05	2,501,522,300	114,784	95.89	96.54
26	市 県 民 税	1,429,659,495	36,364	50.45	41.38	1,356,111,975	34,738	94.86	95.53
	固定資産税	7,001,514,700	160,836	50.03	58.04	6,861,828,100	157,068	98.00	97.66
	軽自動車税	133,527,000	26,382	34.09	34.53	129,990,100	25,726	97.35	97.51
	合 計	8,564,701,195	223,582	49.74	50.65	8,347,930,175	217,532	97.47	97.29
	国民健康保険税	2,717,195,900	120,908	70.96	63.39	2,602,831,200	116,445	95.79	96.31
25	市 県 民 税	1,509,996,203	39,823	56.17	46.72	1,409,777,803	37,757	93.36	94.81
	固定資産税	6,855,783,143	161,182	49.81	59.61	6,686,294,900	156,462	97.53	97.07
	軽自動車税	135,033,200	26,909	36.05	36.35	131,290,000	26,210	97.23	97.40
	合 計	8,500,812,546	227,914	50.52	53.05	8,227,362,703	220,429	96.78	96.72
	国民健康保険税	2,825,185,400	122,889	77.31	69.94	2,680,726,500	117,099	94.89	95.29
24	市 県 民 税	1,497,127,052	39,656	51.56	42.92	1,413,899,252	37,668	94.44	94.99
	固定資産税	6,787,631,494	160,611	48.47	58.47	6,615,365,800	155,867	97.46	97.05
	軽自動車税	135,833,300	27,385	36.26	36.47	131,625,400	26,598	96.90	97.13
	合 計	8,420,591,846	227,652	48.72	51.49	8,160,890,452	220,133	96.92	96.70
	国民健康保険税	2,802,032,700	122,762	70.94	63.51	2,658,410,700	116,973	94.87	95.28
23	市 県 民 税	1,979,221,176	44,884	50.85	39.80	1,847,750,576	42,081	93.36	93.76
	固定資産税	6,145,125,410	160,991	41.34	58.96	5,952,443,610	155,851	96.86	96.81
	軽自動車税	136,564,900	27,782	37.23	37.33	132,245,500	26,966	96.84	97.06
	合 計	8,260,911,486	233,657	43.20	50.77	7,932,439,686	224,898	96.02	96.25
	国民健康保険税	2,863,166,800	122,142	71.47	63.69	2,705,626,000	116,088	94.50	95.04

注1 市県民税は、個人普通徴収分のみ

注2 固定資産税は、土地・家屋、償却資産、都市計画税の合計

注3 国民健康保険税は、普通徴収分のみ

注4 件数は、1納期1件

(2) 税目別口座振替加入率(当初課税分)

(単位：人・%)

税目		年度	平成24年度	平成25年度	平成26年度	平成27年度	平成28年度
市・県民税	賦課人員		25,425	24,028	22,876	22,592	23,069
	加入者数		11,697	11,906	11,111	10,493	9,525
	加入率		46.0	49.6	48.6	46.4	41.3
固定資産税 都市計画税	賦課人員		69,191	69,145	69,481	69,898	70,384
	加入者数		45,167	45,380	45,511	45,438	45,445
	加入率		65.3	65.6	65.5	65.0	64.6
軽自動車税	賦課台数		75,539	75,868	76,931	77,708	78,208
	加入台数		27,385	26,909	26,380	25,728	24,850
	加入率		36.3	35.5	34.3	33.1	31.8
国民健康 保険税	賦課人員		26,018	26,266	26,139	26,050	25,661
	加入者数		16,709	16,843	16,545	16,325	15,856
	加入率		64.2	64.1	63.3	62.7	61.8
計	賦課人員		196,173	195,307	195,427	196,248	197,322
	加入者数		100,958	101,038	99,547	97,984	95,676
	加入率		51.5	51.7	50.9	49.9	48.5

3. コンビニ及びゆうちょMT納付の状況

(単位：件)

税目		年度	平成23年度	平成24年度	平成25年度	平成26年度	平成27年度
市・県民税	コンビニ		19,142	27,437	30,679	32,257	31,913
	ゆうちょ		4,306	4,269	4,516	4,060	3,841
固定資産税 都市計画税	コンビニ		22,191	29,725	32,895	36,423	39,932
	ゆうちょ		6,899	7,220	7,257	6,211	5,704
軽自動車税	コンビニ		18,924	22,418	24,679	26,864	28,693
	ゆうちょ		2,896	2,879	2,855	2,841	2,826
国民健康 保険税	コンビニ		13,973	24,071	26,842	30,567	31,979
	ゆうちょ		3,651	4,257	3,963	3,729	3,785
計	コンビニ		74,230	103,651	115,095	126,111	132,517
	ゆうちょ		17,752	18,625	18,591	16,841	16,156

4. 不納欠損額

(単位：件・円)

年 度		平成23年度	平成24年度	平成25年度	平成26年度	平成27年度
税 目						
個人市民税	件数	4,014	6,816	6,613	6,795	4,635
	税額	43,354,033	115,027,726	143,557,452	125,739,153	74,111,844
法人市民税	件数	21	89	51	50	30
	税額	1,205,100	5,411,038	2,862,789	2,668,640	1,604,152
固定資産税	件数	1,237	1,180	2,371	1,699	1,823
	税額	116,146,798	39,607,980	46,530,517	37,449,589	35,997,091
軽自動車税	件数	763	702	728	712	596
	税額	3,017,304	3,036,712	2,953,353	2,859,371	2,565,788
合 計	件数	6,035	8,787	9,763	9,256	7,084
	税額	163,723,235	163,083,456	195,904,111	168,716,753	114,278,875
国民健康 保 険 税	件数	7,365	5,498	9,076	9,229	8,382
	税額	115,044,691	82,307,305	152,021,488	168,479,285	141,543,388

注1 固定資産税は、都市計画税との合計

5. 財産差押状況

(単位：件・円)

区 分		平成23年度	平成24年度	平成25年度	平成26年度	平成27年度
不 動 産	件数	79	54	20	17	6
	税額	66,487,196	64,240,403	53,538,258	53,454,683	5,108,585
動 産	件数	10	3	3	2	1
	税額	34,589,487	7,674,550	5,588,325	3,001,398	250,000
債 権	件数	756	1,900	2,510	1,968	1,611
	税額	374,204,659	558,224,117	585,301,192	557,439,328	295,386,141
合 計	件数	845	1,957	2,533	1,987	1,618
	税額	475,281,342	630,139,070	644,427,775	613,895,409	300,744,726

注1 集計は、国民健康保険税分を含む

6. 税外債権引受事案

(単位：円・%)

項目	平成26年度(引受事案109件)			平成27年度(引受事案 44件)		
	引受額	収納額	収納率	引受額	収納額	収納率
金額	15,318,930	5,030,566	32.84	4,399,366	1,678,548	38.15
内、差押による充当	預金差押 21 件	1,529,662	-	預金差押 12 件	267,088	-

注1 税外債権 26年度：10種 27年度：6種

保育園保育料、水道料、学校給食費、介護保険料、後期高齢者医療保険料、急患センター診療収入

7. 静岡地方税滞納整理機構への移管状況

(単位：件・千円・%)

項目 / 年度	平成23年度	平成24年度	平成25年度	平成26年度	平成27年度
移管件数	25	20	20	20	20
移管額	76,692	46,569	39,310	41,781	51,480
収納額	36,922	13,262	19,223	21,226	31,538
収納率	48.14	28.48	48.90	50.80	61.26

平成 28 年版
税 務 概 要

発行 平成 28 年 8 月

編集・発行 磐田市企画部市税課・収納課

〒438-8650 磐田市国府台 3 番地 1

TEL 0538-37-2111 (代表)