

平成 29 年版

# 税 務 概 要

磐 田 市

余 白

# 目 次

## 1 総括

1. 統計	2
2. 税務機構及び事務分掌	2
3. 平成29年度一般会計歳入歳出当初予算額	4
4. 平成28年度一般会計歳入歳出決算額	6
5. 平成29年度市税当初予算額	8
6. 平成28年度市税決算額	9
7. 市税の課税標準・税率及び納期等	10

## 2 市民税

### 1. 個人市民税

(1) 納税義務者数	14
(2) 課税標準額及び市民税額	15
(3) 主たる所得区分による課税状況（所得割）	16
(4) 平成29年度課税標準額段階別課税状況	18
(5) 市民税の推移	20

### 2. 法人市民税

(1) 納税義務者数及び調定額	22
(2) 業種別状況	24

## 3 固定資産税・都市計画税・国有資産等所在市町村交付金

### 1. 固定資産税及び都市計画税の推移

(1) 納税義務者数	28
(2) 土地筆数及び家屋棟数	28
(3) 土地地積及び家屋床面積	28
(4) 課税標準額	28

### 2. 固定資産税

#### 2-1 土地

(1) 地目区分による評価状況	29
(2) 平成29年度宅地の用途地区別状況	30
(3) 平成29年度宅地の負担調整措置	31

2-2	家屋	
(1)	平成29年度構造別区分による評価状況	37
(2)	平成29年度木造家屋の種類別状況	37
(3)	平成29年度非木造家屋の種類別状況	38
(4)	平成28年中新築・増築家屋	39
(5)	平成28年中減少家屋	41
2-3	償却資産	
(1)	種類別評価状況	42
(2)	段階別納税義務者数	42
3.	都市計画税	
(1)	土地の概況	43
(2)	家屋の概況	43
4.	国有資産等所在市町村交付金	44
4	諸税・国保税	
1.	軽自動車税	47
2.	市たばこ税	47
3.	入湯税	47
4.	国民健康保険税	
(1)	課税割合	48
(2)	国民健康保険税の課税状況	50
5	収納	
1.	市税等収納率の推移	56
2.	口座振替の状況	
(1)	口座振替収入状況	58
(2)	税目別口座振替加入率	59
3.	コンビニ及びゆうちょMT納付の状況	59
4.	不納欠損額	60
5.	財産差押状況	60
6.	税外債権引受事案	61
7.	静岡地方税滞納整理機構への移管状況	61

# 1 総 括

# 1. 統計

## (1) 人口・世帯数

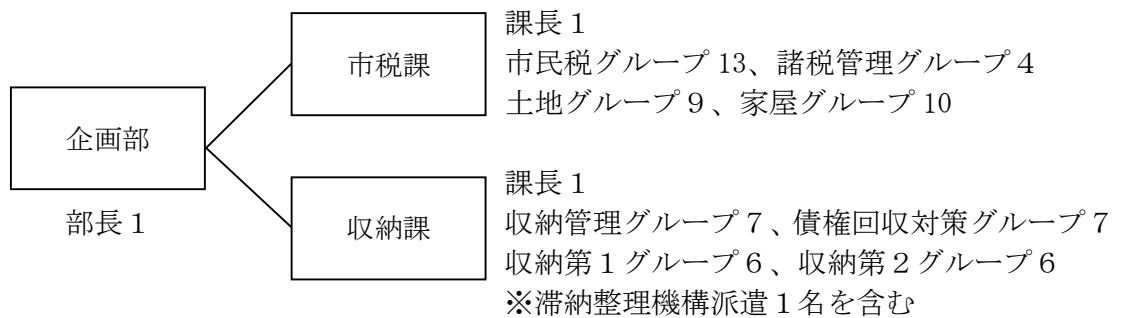
	人 口			世 帯 数
	男	女	計	
平成 25 年 3 月末	86,333	85,206	171,539	63,188
平成 26 年 3 月末	85,963	84,791	170,754	63,597
平成 27 年 3 月末	85,946	84,602	170,548	64,352
平成 28 年 3 月末	85,881	84,430	170,311	65,159
平成 29 年 3 月末	86,025	84,405	170,430	66,156

## (2) 面積

163.45 km<sup>2</sup>      東西約 11.5Km、南北 27.1km

# 2. 税務機構及び事務分掌（平成 29 年 4 月 1 日現在）

## (1) 税務機構



※国民健康保険税の賦課は健康福祉部国保年金課が所管

## (2) 事務分掌

### ● 市税課

#### ◎ 市民税グループ

- (1) 個人市県民税の調査及び賦課に関すること。
- (2) 個人市県民税の減免に関すること。
- (3) 法人市民税の調査及び賦課に関すること。
- (4) 法人市民税の減免に関すること。
- (5) 国県税等に関すること。

#### ◎ 諸税管理グループ

- (1) 軽自動車税の賦課に関すること。
- (2) 軽自動車税の減免に関すること。
- (3) たばこ税に関すること。
- (4) 入湯税に関すること。
- (5) 市民税その他諸税関係の証明に関すること。
- (6) 文化振興センターでの市民税の証明書の交付に関すること。
- (7) 課内庶務に関すること。

◎ 土地グループ

- (1) 土地の調査及び評価に関すること。
- (2) 土地に係る固定資産税及び都市計画税の賦課に関すること。
- (3) 土地に係る固定資産税及び都市計画税の減免に関すること。
- (4) 特別土地保有税の賦課に関すること。
- (5) 特別土地保有税の徴収猶予及び減免に関すること。
- (6) 国有資産等所在市町村交付金の請求に関すること。
- (7) 土地関係台帳及び地番集成図の管理保管並びに閲覧に関すること。
- (8) 地価公示制度に関すること。
- (9) 相続人代表者及び納税管理人並びに送付先に関すること。
- (10) 相続税法（昭和25年法律第73号）第58条事務に関すること。

◎ 家屋グループ

- (1) 家屋の調査及び評価に関すること。
- (2) 家屋に係る固定資産税及び都市計画税の賦課に関すること。
- (3) 家屋に係る固定資産税及び都市計画税の減免に関すること。
- (4) 償却資産の調査に関すること。
- (5) 償却資産に係る固定資産税の賦課に関すること。
- (6) 償却資産に係る固定資産税の減免に関すること。
- (7) 家屋台帳及び家屋見取図の管理保管並びに閲覧に関すること。
- (8) 固定資産関係（収納に関するものを除く。）の証明に関すること。
- (9) 住宅用家屋の証明に関すること。

● 収納課

◎ 収納管理グループ

- (1) 市税、国民健康保険税及び県民税の徴収並びに収納整理に関すること。
- (2) 口座振替に関すること。
- (3) 納税思想の高揚及び納税推進に関すること。
- (4) 課内庶務に関すること。

◎ 収納第1グループ、収納第2グループ

- (1) 市税、国民健康保険税及び県民税の滞納整理に関すること。
- (2) 滞納処分に関すること。
- (3) 徴収嘱託及び徴収受託に関すること。
- (4) 滞納者の調査に関すること。
- (5) 督促に関すること。

◎ 債権回収対策グループ

- (1) 未収債権の徴収及び滞納処分に関すること。
- (2) 未収債権の徴収に係る助言、指導等に関すること。
- (3) 静岡地方税滞納整理機構に関すること。
- (4) その他債権回収に関すること。

### 3. 平成29年度一般会計歳入歳出当初予算額

#### 歳 入

区 分 (款)	平成28年度		平成29年度		増減額 千円
	予算額 千円	構成比 %	予算額 千円	構成比 %	
1 市税	27,039,335	43.9	27,622,026	44.1	582,691
2 地方譲与税	650,001	1.1	670,001	1.1	20,000
3 利子割交付金	48,000	0.1	20,000	0.0	△ 28,000
4 配当割交付金	150,000	0.2	110,000	0.2	△ 40,000
5 株式等譲渡所得割交付金	120,000	0.2	100,000	0.2	△ 20,000
6 地方消費税交付金	3,400,000	5.5	3,000,000	4.8	△ 400,000
7 ゴルフ場利用税交付金	38,000	0.1	38,000	0.1	0
8 自動車取得税交付金	130,000	0.2	130,000	0.2	0
9 地方特例交付金	110,000	0.2	110,000	0.2	0
10 地方交付税	6,400,000	10.4	6,300,000	10.1	△ 100,000
11 交通安全対策特別交付金	42,000	0.1	40,000	0.1	△ 2,000
12 分担金及び負担金	714,326	1.2	671,194	1.1	△ 43,132
13 使用料及び手数料	1,069,656	1.7	1,079,444	1.7	9,788
14 国庫支出金	6,738,588	10.9	6,290,472	10.0	△ 448,116
15 県支出金	3,273,505	5.3	3,789,246	6.0	515,741
16 財産収入	179,145	0.3	230,356	0.4	51,211
17 寄附金	1,067,186	1.7	1,050,532	1.7	△ 16,654
18 繰入金	2,278,685	3.7	2,791,844	4.4	513,159
19 繰越金	150,000	0.2	150,000	0.2	0
20 諸収入	3,483,973	5.6	3,586,985	5.7	103,012
21 市債	4,577,600	7.4	4,839,900	7.7	262,300
歳入合計	61,660,000	100.0	62,620,000	100.0	960,000



歳 出

区 分 (款)	平成28年度		平成29年度		増減額 千円
	予算額 千円	構成比 %	予算額 千円	構成比 %	
1 議会費	329,965	0.5	338,350	0.5	8,385
2 総務費	9,365,162	15.2	8,985,430	14.4	△ 379,732
3 民生費	18,317,829	29.7	18,679,040	29.8	361,211
4 衛生費	5,069,355	8.2	5,258,157	8.4	188,802
5 労働費	1,841,512	3.0	1,859,820	3.0	18,308
6 農林水産業費	1,258,726	2.0	1,261,618	2.0	2,892
7 商工費	1,123,830	1.8	1,028,787	1.6	△ 95,043
8 土木費	8,474,486	13.7	9,245,113	14.8	770,627
9 消防費	2,371,410	3.9	2,322,806	3.7	△ 48,604
10 教育費	6,439,816	10.5	6,813,331	10.9	373,515
11 災害復旧費	5	0.0	5	0.0	0
12 公債費	7,017,904	11.4	6,727,543	10.7	△ 290,361
13 予備費	50,000	0.1	100,000	0.2	50,000
歳出合計	61,660,000	100.0	62,620,000	100.0	960,000

#### 4. 平成28年度一般会計歳入歳出決算額

歳 入

区 分 (款)	予算現額	決算額	構成比
	千円	千円	%
1 市税	27,039,335	27,382,401	43.5
2 地方譲与税	650,001	675,960	1.1
3 利子割交付金	48,000	27,529	0.0
4 配当割交付金	150,000	82,214	0.1
5 株式等譲渡所得割交付金	120,000	62,585	0.1
6 地方消費税交付金	3,400,000	3,128,302	5.0
7 ゴルフ場利用税交付金	38,000	38,927	0.1
8 自動車取得税交付金	130,000	183,746	0.3
9 地方特例交付金	124,843	124,843	0.2
10 地方交付税	6,870,487	6,885,209	10.9
11 交通安全対策特別交付金	42,000	39,852	0.1
12 分担金及び負担金	710,684	645,252	1.0
13 使用料及び手数料	1,072,456	1,059,643	1.7
14 国庫支出金	7,847,080	6,996,531	11.1
15 県支出金	3,194,485	3,100,516	4.9
16 財産収入	170,880	172,310	0.3
17 寄附金	1,074,032	1,136,824	1.8
18 繰入金	2,399,957	2,265,193	3.6
19 繰越金	1,265,884	1,265,885	2.0
20 諸収入	3,477,244	3,499,818	5.6
21 市債	5,024,150	4,126,050	6.6
歳入合計	64,849,518	62,899,590	100.0

歳 出

区 分 (款)	予算現額	決算額	構成比
	千円	千円	%
1 議会費	330,062	320,346	0.5
2 総務費	12,159,037	11,516,413	18.5
3 民生費	19,350,187	18,905,295	30.4
4 衛生費	5,038,471	4,943,820	7.9
5 労働費	1,854,062	1,842,746	3.0
6 農林水産業費	1,276,166	1,188,923	1.9
7 商工費	847,557	812,728	1.3
8 土木費	8,202,564	7,554,340	12.2
9 消防費	2,400,046	2,347,132	3.8
10 教育費	6,434,162	5,782,814	9.3
11 災害復旧費	5	0	0.0
12 公債費	6,938,034	6,937,273	11.2
13 予備費	19,165	0	0.0
歳出合計	64,849,518	62,151,830	100.0

## 5. 平成29年度市税当初予算額

税 目	平成28年度		平成29年度		増減額 千円
	予算額 千円	構成比 %	予算額 千円	構成比 %	
市 税	27,039,335	100.0	27,622,026	100.0	582,691
1 市民税	11,759,051	43.5	12,007,617	43.5	248,566
(1) 個人	9,173,945		9,330,093		156,148
現年課税分	9,092,005		9,219,392		127,387
滞納繰越分	81,940		110,701		28,761
(2) 法人	2,585,106		2,677,524		92,418
現年課税分	2,583,594		2,675,958		92,364
滞納繰越分	1,512		1,566		54
2 固定資産税	12,369,685	45.7	12,648,589	45.8	278,904
(1) 固定資産税	12,349,257		12,628,513		279,256
現年課税分	12,258,466		12,517,758		259,292
滞納繰越分	90,791		110,755		19,964
(2) 国有資産等所在市町村交付金	20,428		20,076		△ 352
現年課税分	20,428		20,076		△ 352
3 軽自動車税	458,094	1.7	488,934	1.8	30,840
現年課税分	454,415		485,173		30,758
滞納繰越分	3,679		3,761		82
4 市たばこ税	1,020,000	3.8	1,020,000	3.7	0
現年課税分	1,020,000		1,020,000		0
5 特別土地保有税	1	0.0	1	0.0	0
現年課税分	1		1		0
6 入湯税	3,510	0.0	2,728	0.0	△ 782
現年課税分	3,510		2,728		△ 782
7 都市計画税	1,428,994	5.3	1,454,157	5.2	25,163
現年課税分	1,415,309		1,437,553		22,244
滞納繰越分	13,685		16,604		2,919

## 6. 平成28年度市税決算額

税 目	区 分		決算額 円	予算現額 対決算比 %	調定額 対決算比 %
	予算現額 円	調定額 円			
市 税	27,039,335,000	28,410,184,327	27,382,400,668	101.3	96.4
1 市民税	11,759,051,000	12,206,200,597	11,649,737,270	99.1	95.4
(1) 個人	9,173,945,000	9,840,264,861	9,295,415,033	101.3	94.5
現年課税分	9,092,005,000	9,251,203,800	9,143,513,145	100.6	98.8
滞納繰越分	81,940,000	589,061,061	151,901,888	185.4	25.8
(2) 法人	2,585,106,000	2,365,935,736	2,354,322,237	91.1	99.5
現年課税分	2,583,594,000	2,355,526,500	2,351,829,543	91.0	99.8
滞納繰越分	1,512,000	10,409,236	2,492,694	164.9	23.9
2 固定資産税	12,369,685,000	13,176,778,761	12,784,324,334	103.4	97.0
(1) 固定資産税	12,349,257,000	13,156,701,961	12,764,247,534	103.4	97.0
現年課税分	12,258,466,000	12,693,496,500	12,610,367,326	102.9	99.3
滞納繰越分	90,791,000	463,205,461	153,880,208	169.5	33.2
(2) 国有資産等所在市町村交付金	20,428,000	20,076,800	20,076,800	98.3	100.0
現年課税分	20,428,000	20,076,800	20,076,800	98.3	100.0
3 軽自動車税	458,094,000	493,716,572	472,345,143	103.1	95.7
現年課税分	454,415,000	474,907,600	467,809,328	102.9	98.5
滞納繰越分	3,679,000	18,808,972	4,535,815	123.3	24.1
4 市たばこ税	1,020,000,000	1,021,815,623	1,021,815,623	100.2	100.0
現年課税分	1,020,000,000	1,021,815,623	1,021,815,623	100.2	100.0
5 特別土地保有税	1,000	0	0	0.0	0.0
現年課税分	1,000	0	0	0.0	0.0
6 入湯税	3,510,000	2,949,450	2,949,450	84.0	100.0
現年課税分	3,510,000	2,949,450	2,949,450	84.0	100.0
7 都市計画税	1,428,994,000	1,508,723,324	1,451,228,848	101.6	96.2
現年課税分	1,415,309,000	1,439,809,000	1,428,019,759	100.9	99.2
滞納繰越分	13,685,000	68,914,324	23,209,089	169.6	33.7

## 7. 市税の課税標準・税率及び納期等

(平成29年4月1日現在)

税目	課税標準及び税率	賦課期日及び納期限
市	1 個人 (1) 均等割 年額 3,500円 (2) 所得割 (標準税率) 6%	1 賦課期日 1月1日 2 納期限 (1) 普通徴収 1期 6月30日 2期 8月31日 3期 10月31日 4期 1月31日 (2) 特別徴収 6月から翌年5月までの翌月10日
	2 法人 (1) 均等割 (標準税率) ① 資本金等の額が1,000万円以下で、従業員数が50人以下の法人等 年額 5万円 ② 資本金等の額が1,000万円以下で、従業員数が50人を超える法人 年額 12万円 ③ 資本金等の額が1,000万円を超え1億円以下で、従業員数が50人以下の法人 年額 13万円 ④ 資本金等の額が1,000万円を超え1億円以下で、従業員数が50人を超える法人 年額 15万円 ⑤ 資本金等の額が1億円を超え10億円以下で、従業員数が50人以下の法人 年額 16万円 ⑥ 資本金等の額が1億円を超え10億円以下で、従業員数が50人を超える法人 年額 40万円 ⑦ 資本金等の額が10億円を超え、従業員数が50人以下の法人 年額 41万円 ⑧ 資本金等の額が10億円を超え50億円以下で、従業員数が50人を超える法人 年額 175万円 ⑨ 資本金等の額が50億円を超え、従業員数が50人を超える法人 年額 300万円 (2) 法人税割 (標準税率) ① H26.9.30以前に開始した事業年度分の法人市民税法人税額の 12.3% ② H26.10.1以後に開始した事業年度分の法人市民税法人税額の 9.7%	1 納期限 事業年度終了の日の翌日から2月以内に申告納付する
民		
税		
固定資産税等	1 土地及び家屋 固定資産税 課税標準額の 1.4% 都市計画税 課税標準額の 0.3%	1 賦課期日 1月1日 2 納期限 1期 5月31日 2期 7月31日 3期 12月25日 4期 2月28日
	2 償却資産 固定資産税 課税標準額の 1.4%	
	3 免税点 土地 30万円未満 家屋 20万円未満 償却資産 150万円未満	
	4 宅地に対する課税は住宅用地 (小規模住宅用地、一般住宅用地) 及び非住宅用地に分け課税標準額を算定する。	

税目	課税標準及び税率	賦課期日及び納期限
軽自動車税	1 原動機付自転車	1 賦課期日 4月1日
	50cc以下 2,000円	
	50ccを超え90cc以下 2,000円	2 納期限 5月31日
	90ccを超え125cc以下 2,400円	
	ミニカー 3,700円	
	2 軽自動車	
	二輪 3,600円	
	三輪	
	①最初の検査登録が平成27年3月31日以前の車両 3,100円	
	②最初の検査登録から13年を経過した重課対象車両 4,600円	
	③最初の検査登録が平成27年4月1日以後の車両 3,900円	
	四輪以上	
	乗用（営業用）	
	①最初の検査登録が平成27年3月31日以前の車両 5,500円	
	②最初の検査登録から13年を経過した重課対象車両 8,200円	
	③最初の検査登録が平成27年4月1日以後の車両 6,900円	
	乗用（自家用）	
	①最初の検査登録が平成27年3月31日以前の車両 7,200円	
	②最初の検査登録から13年を経過した重課対象車両 12,900円	
	③最初の検査登録が平成27年4月1日以後の車両 10,800円	
貨物（営業用）		
①最初の検査登録が平成27年3月31日以前の車両 3,000円		
②最初の検査登録から13年を経過した重課対象車両 4,500円		
③最初の検査登録が平成27年4月1日以後の車両 3,800円		
貨物（自家用）		
①最初の検査登録が平成27年3月31日以前の車両 4,000円		
②最初の検査登録から13年を経過した重課対象車両 6,000円		
③最初の検査登録が平成27年4月1日以後の車両 5,000円		
※電気・天然ガス・ハイブリッド等の車両は②の重課対象外		
※③のうち平成28年度内に最初の検査登録を受け、一定の環境性能を有する車両に該当する場合、平成29年度分に限って、25%、50%、75%の軽減税率を適用		
3 小型特殊自動車		
農耕作業用 2,400円		
その他のもの 5,900円		
4 二輪の小型自動車 6,000円		
市たばこ税	小売人に対して売り渡した製造たばこの本数	1 納期限
	紙巻きたばこ等	当月分を翌月末日
	1,000本につき 5,262円	
旧3級品の紙巻きたばこ等		
1,000本につき 3,355円		
入湯税	鉱泉浴場における入湯	1 納期限
	入湯客1人1日につき 150円	当月分を翌月15日

税目	課税標準及び税率			賦課期日及び納期限	
国民健康保険税	(1) 所得割			1 賦課期日	4月1日
	医療分	基準所得金額の	4.40%		
	後期高齢者支援金分	基準所得金額の	1.40%	2 納期限	
	介護分	基準所得金額の	0.90%	1期	7月31日
	(2) 資産割			2期	8月31日
	医療分	固定資産税額の	30.00%	3期	10月2日
	後期高齢者支援金分	固定資産税額の	5.00%	4期	10月31日
	介護分	固定資産税額の	4.50%	5期	11月30日
	(3) 均等割			6期	12月25日
	医療分		19,800円	7期	1月31日
	後期高齢者支援金分		7,200円	8期	2月28日
	介護分		6,000円		
	(4) 平等割				
	医療分		21,600円		
	後期高齢者支援金分		6,600円		
	介護分		4,200円		
	(5) 賦課限度額				
医療分		540,000円			
後期高齢者支援金分		190,000円			
介護分		160,000円			



## 2 市 民 税

1. 個人市民税（「課税状況等の調」より 7月1日現在）

(1) 納税義務者数

年 度 徴収区分	平成28年度			平成29年度		
	人 員 人	構成比 %	前年比 %	人 員 人	構成比 %	前年比 %
均等割のみの者	8,060	9.0	102.2	7,988	8.9	99.1
均等割・所得割 両 方 の 者	81,129	91.0	100.8	82,075	91.1	101.2
計	89,189	100.0	101.0	90,063	100.0	101.0
給 与 特 徴 分	58,237	—	101.6	59,107	—	101.5
年 金 特 徴 分	15,535	—	105.7	16,186	—	104.2

(2) 課税標準額及び市民税額

年度 徴収区分		平成28年度			平成29年度		
		課税標準額 千円	市民税額 千円	構成比 %	課税標準額 千円	市民税額 千円	構成比 %
特別徴収 (給与特徴分)	均等割	—	203,829	( 2.2 2.8 )	—	206,874	( 2.2 2.8 )
	所得割	—	6,969,146	( 76.0 97.2 )	—	7,059,452	( 76.2 97.2 )
	計	—	7,172,975	( 78.2 100.0 )	—	7,266,326	( 78.4 100.0 )
	前年比 %	—	100.9	—	—	101.3	—
特別徴収 (年金特徴分)	均等割	—	42,234	( 0.5 10.5 )	—	45,130	( 0.5 10.7 )
	所得割	—	358,910	( 3.9 89.5 )	—	377,485	( 4.1 89.3 )
	計	—	401,144	( 4.4 100.0 )	—	422,615	( 4.6 100.0 )
	前年比 %	—	100.9	—	—	105.4	—
普通徴収	均等割	—	66,099	( 0.7 4.1 )	—	63,217	( 0.7 4.0 )
	所得割	—	1,531,798	( 16.7 95.9 )	—	1,513,085	( 16.3 96.0 )
	計	—	1,597,897	( 17.4 100.0 )	—	1,576,302	( 17.0 100.0 )
	前年比 %	—	100.2	—	—	98.6	—
計	均等割	—	312,162	3.4	—	315,221	3.4
	所得割	156,348,239	8,859,854	96.6	158,762,701	8,950,022	96.6
	計	156,348,239	9,172,016	100.0	158,762,701	9,265,243	100.0
	前年比 %	101.4	100.8	—	101.5	101.0	—

( ) は特別徴収 (給与特徴分)、特別徴収 (年金特徴分) 及び普通徴収それぞれについての構成比

(3) 主たる所得区分による課税状況 (所得割)

種別 年度  主たる 所得区分	納税義務者					平成28年度 所得計 千円
	平成28年度		平成29年度			
	人員 人	構成比 %	人員 人	構成比 %	前年比 %	
給与所得	64,810	79.9	65,714	80.0	101.4	202,019,211
営業等所得	3,021	3.7	3,027	3.7	100.2	10,532,117
農業所得	300	0.4	343	0.4	114.3	1,019,497
その他の所得	12,091	14.9	12,205	14.9	100.9	21,150,057
分離短期・長期譲渡所得	907	1.1	786	1.0	86.7	8,843,663
計	81,129	100.0	82,075	100.0	101.2	243,564,545

種別 年度  主たる 所得区分	所得					
	平成28年度	平成				
	控除計 千円	雑損・ 医療費 千円	社会保険料 ・小規模企 業共済 千円	生命保険 千円	地震保険 千円	障害者 千円
給与所得	72,495,218	827,904	38,420,976	2,519,001	188,657	445,040
営業等所得	3,413,297	116,011	1,633,151	126,747	17,744	35,780
農業所得	349,198	24,159	177,245	14,615	5,395	6,880
その他の所得	9,849,227	468,058	2,753,924	257,507	63,141	195,120
分離短期・長期譲渡所得	1,109,366	40,700	414,776	28,168	5,819	14,460
計	87,216,306	1,476,832	43,400,072	2,946,038	280,756	697,280

種別 年度  主たる 所得区分	課税標準額				税	
	平成28年度	平成29年度			平成28年度	寄附金税額 控除 千円
	金額 千円	金額 千円	構成比 %	前年比 %	控除計 千円	
給与所得	129,523,993	132,631,033	83.6	102.4	292,088	73,922
営業等所得	7,118,820	7,005,964	4.4	98.4	14,708	5,106
農業所得	670,299	840,274	0.5	125.4	831	33
その他の所得	11,300,830	11,012,048	6.9	97.4	45,500	2,303
分離短期・長期譲渡所得	7,734,297	7,273,382	4.6	94.0	16,922	5,011
計	156,348,239	158,762,701	100.0	101.5	370,049	86,375

所得金額									
平成29年度									
総所得	山林・退職所得	短期譲渡・土地等事業所得	長期譲渡所得	株式等に係る譲渡所得	上場株式等に係る配当所得	先物取引に係る雑所得	計	構成比	前年比
千円	千円	千円	千円	千円	千円	千円	千円	%	%
206,394,535	1,366	—	—	—	—	—	206,395,901	83.5	102.2
10,468,237	0	—	—	—	—	—	10,468,237	4.2	99.4
1,254,748	0	—	—	—	—	—	1,254,748	0.5	123.1
20,924,704	1,064	—	—	—	—	—	20,925,768	8.5	98.9
2,899,157	600	20,400	4,302,658	898,008	46,385	22,027	8,189,235	3.3	92.6
241,941,381	3,030	20,400	4,302,658	898,008	46,385	22,027	247,233,889	100.0	101.5

控除額								
29年度								
寡婦・寡夫 勤労学生	配偶者	配偶者特別	扶養	特別障害者の うち同居特障 加算分 (23万円)	基礎		計	前年比
千円	千円	千円	千円	千円	千円		千円	%
310,380	3,978,770	335,890	4,950,510	102,120	21,685,620		73,764,868	101.8
18,480	146,890	21,410	339,560	7,590	998,910		3,462,273	101.4
820	15,550	1,200	52,660	2,760	113,190		414,474	118.7
59,160	1,678,920	94,140	295,170	20,930	4,027,650		9,913,720	100.7
6,620	75,580	3,630	64,880	1,840	259,380		915,853	82.6
395,460	5,895,710	456,270	5,702,780	135,240	27,084,750		88,471,188	101.4

額控除等				市民税額（所得割）				
平成29年度				平成28年度		平成29年度		
その他控除	計	構成比	前年比	金額	構成比	金額	構成比	前年比
千円	千円	%	%	千円	%	千円	%	%
266,031	339,953	81.6	116.4	7,476,726	84.4	7,615,235	85.1	101.9
11,178	16,284	3.9	110.7	412,300	4.7	403,949	4.5	98.0
1,036	1,069	0.3	128.6	39,375	0.4	49,333	0.6	125.3
39,426	41,729	10.0	91.7	632,053	7.1	618,494	6.9	97.9
12,636	17,647	4.2	104.3	299,142	3.4	263,011	2.9	87.9
330,307	416,682	100.0	112.6	8,859,596	100.0	8,950,022	100.0	101.0

(4) 平成29年度課税標準額段階別課税状況

区 分 課税標準額段階	納 税 義務者数 人	所 得 金 額			所得控除額 千円
		総 所 得 山林所得 退職所得 千円	短期・長期・ 株式譲渡等 に係る所得 千円	計 千円	
10万円以下の金額	3,262	1,944,233	1,769,101	3,713,334	1,892,810
10万円を超え 100万円以下	28,196	37,391,833	891,088	38,282,921	21,552,607
100万円 " 200万円 "	23,446	57,000,834	588,535	57,589,369	23,038,336
200万円 " 300万円 "	13,192	49,298,169	267,812	49,565,981	16,991,221
300万円 " 400万円 "	6,794	34,384,267	350,928	34,735,195	10,926,337
400万円 " 550万円 "	4,536	29,107,102	372,333	29,479,435	8,369,184
550万円 " 700万円 "	1,223	9,990,828	82,353	10,073,181	2,514,152
700万円 " 1,000万円 "	763	7,889,719	319,893	8,209,612	1,644,636
1,000万円を超える金額	663	14,937,426	647,435	15,584,861	1,541,905
計	82,075	241,944,411	5,289,478	247,233,889	88,471,188

課税標準額			算出税額			調整控除等額	調整控除等後市民税額 (所得割)
総所得 山林所得 退職所得	短期・長期・株 式譲渡等に係 る所得	計	総所得 山林所得 退職所得	短期・長期・ 株式譲渡等 に係る所得	計		
千円	千円	千円	千円	千円	千円	千円	千円
152,931	1,667,593	1,820,524	9,046	49,562	58,608	4,127	54,481
15,839,226	891,088	16,730,314	949,215	26,685	975,900	76,288	899,612
33,962,498	588,535	34,551,033	2,036,796	17,663	2,054,459	118,010	1,936,449
32,306,948	267,812	32,574,760	1,937,878	8,004	1,945,882	98,028	1,847,854
23,457,930	350,928	23,808,858	1,407,199	10,587	1,417,786	38,394	1,379,392
20,737,918	372,333	21,110,251	1,244,084	11,169	1,255,253	26,518	1,228,735
7,476,676	82,353	7,559,029	448,549	2,470	451,019	11,526	439,493
6,245,083	319,893	6,564,976	374,673	9,985	384,658	10,990	373,668
13,395,521	647,435	14,042,956	803,702	19,437	823,139	32,801	790,338
153,574,731	5,187,970	158,762,701	9,211,142	155,562	9,366,704	416,682	8,950,022

(5) 市民税の推移

種 別	平成28年度		平成29年度	
	人 員 又 は 額	前年比	人 員 又 は 額	前年比
納 税 義 務 者 数	人 89,189	% 101.0	人 90,063	% 101.0
均 等 割 額	千円 312,162	101.0	千円 315,221	101.0
所 得 割 額	8,859,854	100.8	8,950,022	101.0
計	9,172,016	100.8	9,265,243	101.0
納 税 者 一 人 当 市 民 税 額	円 102,838	99.8	円 102,875	100.0



余 白

## 2. 法人市民税

### (1) 納税義務者数及び調定額

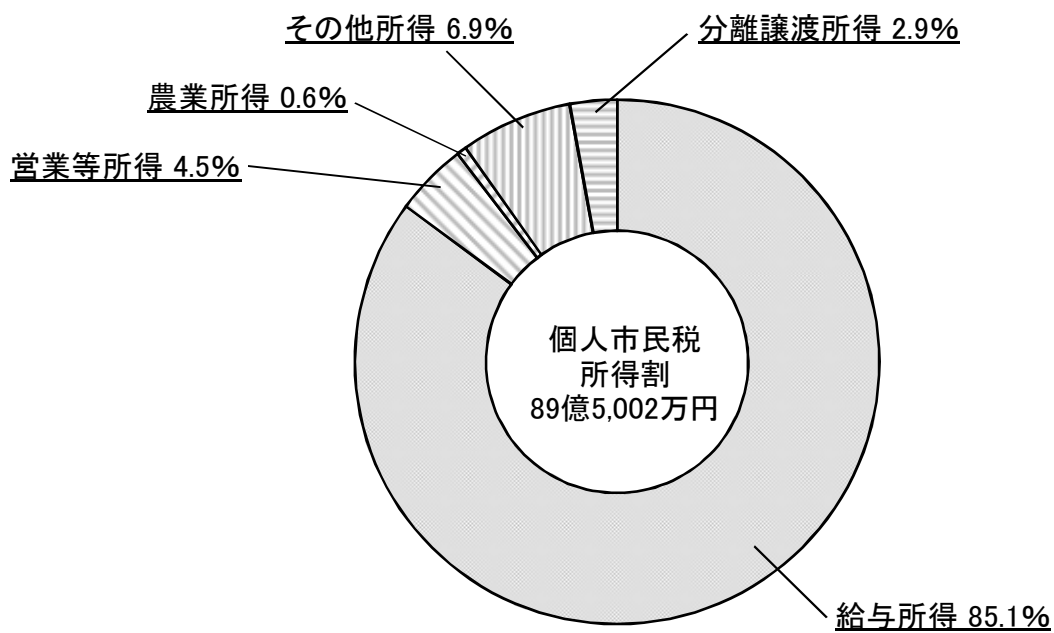
区 分	平成 27 年 度				
	法人数 件	調 定 額			
		均等割 千円	法人税割 千円	計 千円	構成比 %
1号 資本金が1,000万円以下で、 従業員50人以下の法人	2,630	128,974	161,142	290,116	10.7%
2号 資本金が1,000万円以下で、 従業員50人超の法人	47	5,490	22,558	28,048	1.0%
3号 資本金が1,000万円超1億円以下で、 従業員50人以下の法人	468	58,355	112,979	171,334	6.3%
4号 資本金が1,000万円超1億円以下で、 従業員50人超の法人	82	16,995	222,219	239,214	8.8%
5号 資本金が1億円超10億円以下で、 従業員50人以下の法人	161	23,843	66,476	90,319	3.3%
6号 資本金が1億円超10億円以下で、 従業員50人超の法人	27	11,000	195,356	206,356	7.6%
7号 資本金が10億円超で、 従業員50人以下の法人	162	61,096	133,797	194,893	7.2%
8号 資本金が10億円超50億円以下で、 従業員50人超の法人	13	21,500	88,720	110,220	4.0%
9号 資本金が50億円超で、 従業員50人超の法人	32	97,500	1,293,708	1,391,208	51.1%
計	3,622	424,753	2,296,955	2,721,708	100.0%

平成 28 年 度					
法人数 件	調 定 額				
	均等割 千円	法人税割 千円	計 千円	構成比 %	前年比 %
2,599	129,191	115,004	244,195	10.4%	84.2%
47	6,175	32,565	38,740	1.6%	138.1%
487	61,547	86,797	148,344	6.3%	86.6%
84	12,784	136,921	149,705	6.4%	62.6%
154	24,525	52,321	76,846	3.3%	85.1%
31	12,137	130,233	142,370	6.0%	69.0%
168	65,690	140,782	206,472	8.8%	105.9%
17	28,125	76,543	104,668	4.4%	95.0%
33	100,295	1,143,892	1,244,187	52.8%	89.4%
3,620	440,469	1,915,058	2,355,527	100.0%	86.5%

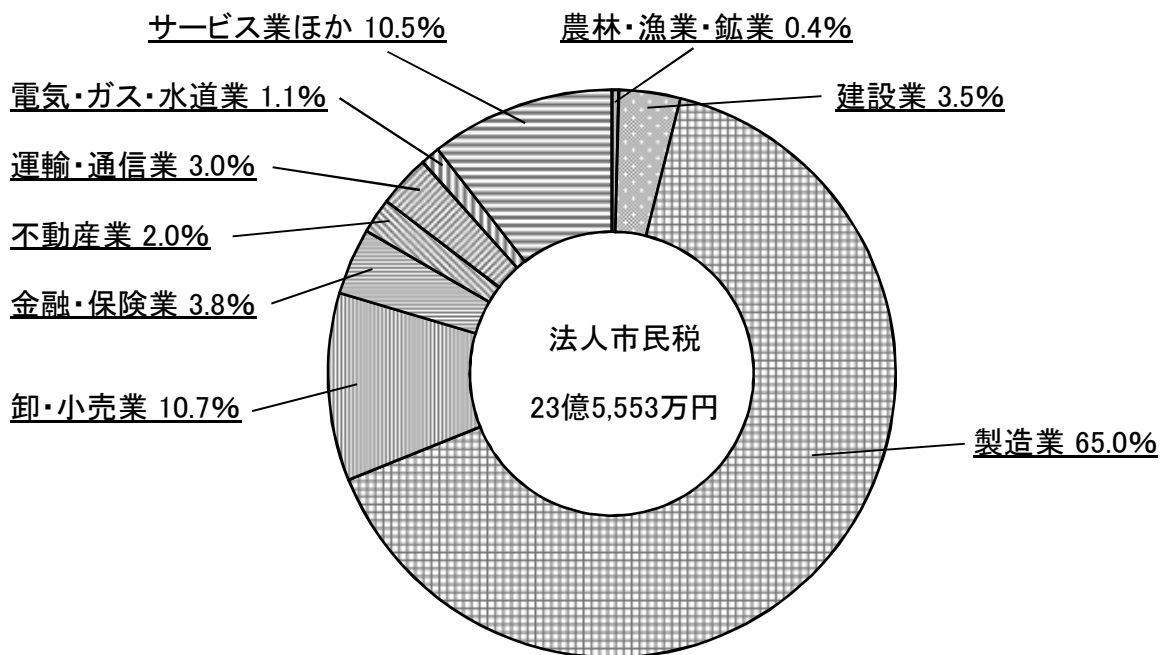
## (2) 業種別状況

業 種		平成 27 年 度			平成 28 年 度		
		法人数 件	調定額 千円	構成比 %	法人数 件	調定額 千円	構成比 %
農 林 ・ 漁 業 ・ 鉱 業		71	6,343	0.2%	72	9,331	0.4%
建 設 業		498	89,140	3.3%	502	83,229	3.5%
製 造 業	食 料 品	75	296,399	10.9%	78	226,082	9.6%
	織 維 製 品	65	9,101	0.3%	64	9,610	0.4%
	木材・家具・パル プ	47	15,077	0.6%	46	15,483	0.7%
	出 版 ・ 印 刷	17	9,260	0.3%	17	8,782	0.4%
	化学・石油・ゴム	87	267,594	9.8%	80	213,459	9.1%
	窯 業 ・ 土 石	13	1,360	0.1%	13	2,957	0.1%
	鉄 ・ 非 鉄 金 属	169	193,321	7.1%	167	108,713	4.6%
	機 械 ・ 器 具	111	52,250	1.9%	106	31,010	1.3%
	電 気	40	226,865	8.3%	41	190,573	8.1%
	輸 送 ・ 機 械	153	739,648	27.2%	149	705,678	29.9%
	楽 器 ・ 精 密 機 械	27	39,675	1.5%	28	6,308	0.3%
	そ の 他	20	2,692	0.1%	33	11,944	0.5%
	計		824	1,853,242	68.1%	822	1,530,599
卸 ・ 小 売 業		835	263,620	9.7%	817	250,972	10.7%
金 融 ・ 保 険 業		70	109,573	4.0%	68	88,965	3.8%
不 動 産 業		201	50,851	1.9%	201	48,037	2.0%
運 輸 ・ 通 信 業		182	79,086	2.9%	183	69,683	3.0%
電 気 ・ ガ ス ・ 水 道 業		25	17,622	0.6%	27	26,334	1.1%
サ ー ビ ス 業 ほか		916	252,231	9.3%	928	248,377	10.5%
合 計		3,622	2,721,708	100.0%	3,620	2,355,527	100.0%

## 平成29年度個人市民税の所得区分による所得割構成図



## 平成28年度法人市民税業種別による構成図



余 白

### 3 固定資産税

都市計画税

国有資産等所在

市町村交付金

## 1. 固定資産税及び都市計画税の推移

### (1) 納税義務者数(法定免税点以上)

年 度		平成28年度	平成29年度	増減	増減率
区 分		人	人	人	%
固定資産税	土 地	48,191	48,534	343	0.7
	家 屋	51,390	51,839	449	0.9
	償 却 資 産	2,949	2,642	△ 307	△ 10.4
都市計画税	土 地	27,175	27,384	209	0.8
	家 屋	27,270	27,270	0	0.0

### (2) 土地筆数及び家屋棟数(法定免税点以上)

年 度		平成28年度	平成29年度	増 減	増減率
区 分					%
固定資産税	土 地 (筆)	236,841	237,107	266	0.1
	家 屋 (棟)	75,142	76,118	976	1.3
都市計画税	土 地 (筆)	64,568	64,459	△ 109	△ 0.2
	家 屋 (棟)	36,880	37,326	446	1.2

### (3) 土地地積及び家屋床面積(法定免税点以上)

年 度		平成28年度	平成29年度	増 減	増減率
区 分					%
固定資産税	土地 地積(m <sup>2</sup> )	98,165,489	98,006,421	△ 159,068	△ 0.2
	家屋 床面積(m <sup>2</sup> )	13,095,970	13,216,370	120,400	0.9
都市計画税	土地 地積(千m <sup>2</sup> )	19,726	19,654	△ 72	△ 0.4
	家屋 床面積(m <sup>2</sup> )	7,513,032	7,582,219	69,187	0.9

### (4) 課税標準額(法定免税点以上)

年 度		平成28年度	平成29年度	増 減	増減率
区 分		千円	千円	千円	%
固定資産税	土 地	295,961,446	294,234,211	△ 1,727,235	△ 0.6
	家 屋	379,673,666	391,242,060	11,568,394	3.0
	償 却 資 産	245,540,139	241,700,596	△ 3,839,543	△ 1.6
	合 計	921,175,251	927,176,867	6,001,616	0.7
都市計画税	土 地	247,396,034	246,177,604	△ 1,218,430	△ 0.5
	家 屋	233,751,950	241,066,525	7,314,575	3.1
	合 計	481,147,984	487,244,129	6,096,145	1.3



## 2. 固定資産税

### 2-1 土地

(1) 地目区分による評価状況(法定免税点以上)

地目		区分	地積 ㎡	評価額		課税標準額		筆数 筆	㎡当り評価額 平均価格(円)
				千円	前年比(%)	千円	前年比(%)		
田	一般田	28年度	24,076,585	2,486,938	99.7	2,484,592	99.8	28,234	103
		29年度	24,006,812	2,480,402		2,479,536		28,115	103
	市街化区域田	28年度	359,878	4,532,445	90.6	1,464,185	91.5	829	12,594
		29年度	331,984	4,104,439		1,339,291		769	12,363
畑	一般畑	28年度	22,308,958	1,714,884	99.5	1,665,829	100.8	31,082	76
		29年度	22,199,490	1,707,060		1,679,494		30,922	76
	市街化区域畑	28年度	905,694	13,279,050	94.9	3,876,025	95.4	3,436	14,661
		29年度	859,769	12,598,150		3,699,004		3,310	14,652
宅地	小規模住宅用地	28年度	10,490,796	283,861,917	99.7	47,149,091	99.9	75,993	27,058
		29年度	10,569,004	283,026,778		47,100,730		76,321	26,778
	一般住宅用地	28年度	7,924,861	158,049,201	98.3	52,576,498	98.4	55,536	19,943
		29年度	7,916,980	155,391,727		51,748,377		55,810	19,627
	非住宅用地	28年度	13,021,125	237,953,971	99.4	159,623,684	99.6	22,532	18,274
		29年度	13,221,290	236,548,852		158,934,786		22,402	17,891
鉱泉地	28年度	3	233	100.0	162	100.0	1	77,666	
	29年度	3	233		162		1	77,666	
池沼	28年度	100,832	15,907	99.9	15,907	99.9	130	157	
	29年度	101,364	15,886		15,886		133	156	
山林	28年度	12,367,522	315,545	99.1	315,524	99.1	7,947	25	
	29年度	12,224,962	312,743		312,740		7,976	25	
原野	28年度	351,471	5,743	93.9	5,743	93.9	864	16	
	29年度	336,989	5,395		5,395		829	16	
雑種地	28年度	6,257,764	39,574,975	100.1	26,784,206	100.5	10,257	6,324	
	29年度	6,237,774	39,617,357		26,918,810		10,519	6,351	
合計		28年度	98,165,489	741,790,809	99.2	295,961,446	99.4	236,841	7,556
		29年度	98,006,421	735,809,022		294,234,211		237,107	7,507

## (2) 平成29年度 宅地の用途地区別状況(免税点以上)

用途地区		納税義務者数		地 積		決 定 価 格		課 税 標 準 額		筆 数		㎡ 当 り 価 格			
		個 人	法 人	個 人	法 人	個 人	法 人	個 人	法 人	個 人	法 人	平 均 価 格		最 高 価 格	
		人	人	㎡	㎡	千円	千円	千円	千円	筆	筆	個 人	法 人	個 人	法 人
													円	円	円
商業地区	繁華街														
	高度商業地区														
	普通商業地区	685	140	415,509	489,955	17,693,614	18,475,196	9,350,789	12,011,939	1,323	639	42,583	37,708	83,829	80,900
	計	685	140	415,509	489,955	17,693,614	18,475,196	9,350,789	12,011,939	1,323	639	42,583	37,708	83,829	80,900
住宅地区	併用住宅地区	2,330	257	973,973	448,432	36,613,283	16,131,549	14,707,347	9,558,105	4,932	1,103	37,592	35,973	72,299	72,639
	高級住宅地区														
	普通住宅地区	25,048	661	8,865,088	835,955	271,444,053	24,392,744	73,046,146	11,942,664	45,970	2,423	30,619	29,179	67,292	64,300
	計	27,378	918	9,839,061	1,284,387	308,057,336	40,524,293	87,753,493	21,500,769	50,902	3,526	31,310	31,551	72,299	72,639
工業地区	大工場地区	95	139	115,225	5,348,566	1,455,662	62,029,202	994,056	41,867,854	190	1,553	12,633	11,597	18,400	20,092
	中小工場地区	364	274	277,462	1,244,548	4,075,261	16,789,350	2,469,775	11,410,080	690	1,233	14,688	13,490	34,917	34,917
	家内工業地区														
	計	459	413	392,687	6,593,114	5,530,923	78,818,552	3,463,831	53,277,934	880	2,786	14,085	11,955	34,917	34,917
村落地区	集団地区														
	村落地区	19,061	556	11,092,185	1,375,261	184,997,225	20,191,173	57,395,779	12,605,334	34,798	1,968	16,678	14,682	36,854	34,435
	計	19,061	556	11,092,185	1,375,261	184,997,225	20,191,173	57,395,779	12,605,334	34,798	1,968	16,678	14,682	36,854	34,435
観光地区															
農業用施設の用に供する宅地		497	5	173,426	51,689	478,734	200,311	292,631	131,394	647	33	2,760	3,875	4,015	4,014
合 計		48,080	2,032	21,912,868	9,794,406	516,757,832	158,209,525	158,256,523	99,527,370	88,550	8,952	23,582	16,153	83,829	80,900

(3) 平成29年度 宅地の負担調整措置(免税点以上)

① 小規模住宅用地

区 分		納税義務者数 人	地 積 m <sup>2</sup>	決 定 価 格 千円	課 税 標 準 額 千円	筆 数 筆
宅 地 （ 個 人 ）	負担水準 1.00以上	40,973	9,661,354	252,357,552	42,059,564	71,595
	負担水準 0.95以上 1.00未満	1,225	278,669	10,064,838	1,677,472	1,779
	負担水準 0.90以上 0.95未満	604	109,159	4,888,279	794,847	829
	負担水準 0.85以上 0.90未満	187	34,636	1,712,035	265,465	245
	負担水準 0.80以上 0.85未満	62	12,157	529,350	77,679	87
	負担水準 0.75以上 0.80未満	29	5,390	246,057	34,068	42
	負担水準 0.70以上 0.75未満	25	5,429	228,510	29,917	41
	負担水準 0.65以上 0.70未満	4	800	16,711	2,036	6
	負担水準 0.60以上 0.65未満	4	888	21,134	2,404	9
	負担水準 0.55以上 0.60未満	1	200	4,463	473	1
	負担水準 0.50以上 0.55未満					
	負担水準 0.45以上 0.50未満					
	負担水準 0.40以上 0.45未満					
	負担水準 0.35以上 0.40未満					
	負担水準 0.30以上 0.35未満					
	負担水準 0.25以上 0.30未満					
負担水準 0.20以上 0.25未満						
負担水準 0.15以上 0.20未満						
計		43,114	10,108,682	270,068,929	44,943,925	74,634
宅 地 （ 法 人 ）	負担水準 1.00以上	563	434,841	11,987,726	1,997,954	1,554
	負担水準 0.95以上 1.00未満	54	20,595	746,658	124,443	96
	負担水準 0.90以上 0.95未満	7	2,313	115,371	18,562	13
	負担水準 0.85以上 0.90未満	6	973	43,989	6,794	6
	負担水準 0.80以上 0.85未満	5	1,000	39,300	5,773	8
	負担水準 0.75以上 0.80未満	1	200	5,092	692	1
	負担水準 0.70以上 0.75未満	2	400	19,713	2,587	9
	負担水準 0.65以上 0.70未満					
	負担水準 0.60以上 0.65未満					
	負担水準 0.55以上 0.60未満					
	負担水準 0.50以上 0.55未満					
	負担水準 0.45以上 0.50未満					
	負担水準 0.40以上 0.45未満					
	負担水準 0.35以上 0.40未満					
	負担水準 0.30以上 0.35未満					
	負担水準 0.25以上 0.30未満					
負担水準 0.20以上 0.25未満						
負担水準 0.15以上 0.20未満						
計		638	460,322	12,957,849	2,156,805	1,687

区 分		納税義務者数 人	地 積 ㎡	決 定 価 格 千円	課 税 標 準 額 千円	筆 数 筆	構 成 比 %
宅 地 （ 個 人 ＋ 法 人 ）	負担水準 1.00以上	41,536	10,096,195	264,345,278	44,057,518	73,149	93.4
	負担水準 0.95以上 1.00未満	1,279	299,264	10,811,496	1,801,915	1,875	3.8
	負担水準 0.90以上 0.95未満	611	111,472	5,003,650	813,409	842	1.8
	負担水準 0.85以上 0.90未満	193	35,609	1,756,024	272,259	251	0.6
	負担水準 0.80以上 0.85未満	67	13,157	568,650	83,452	95	0.2
	負担水準 0.75以上 0.80未満	30	5,590	251,149	34,760	43	0.1
	負担水準 0.70以上 0.75未満	27	5,829	248,223	32,504	50	0.1
	負担水準 0.65以上 0.70未満	4	800	16,711	2,036	6	0.0
	負担水準 0.60以上 0.65未満	4	888	21,134	2,404	9	0.0
	負担水準 0.55以上 0.60未満	1	200	4,463	473	1	0.0
	負担水準 0.50以上 0.55未満						
	負担水準 0.45以上 0.50未満						
	負担水準 0.40以上 0.45未満						
	負担水準 0.35以上 0.40未満						
	負担水準 0.30以上 0.35未満						
	負担水準 0.25以上 0.30未満						
	負担水準 0.20以上 0.25未満						
	負担水準 0.15以上 0.20未満						
	負担水準 0.10以上 0.15未満						
	負担水準 0.05以上 0.10未満						
負担水準 0.05未満							
計		43,752	10,569,004	283,026,778	47,100,730	76,321	100.0

② 一般住宅用地

区 分		納税義務者数 人	地 積 m <sup>2</sup>	決 定 価 格 千円	課 税 標 準 額 千円	筆 数 筆
一 般 住 宅 用 地  ( 個 人 )	負担水準 1.00以上	30,280	7,635,120	147,454,457	49,151,468	52,987
	負担水準 0.95以上 1.00未満	849	131,201	3,799,241	1,266,413	1,253
	負担水準 0.90以上 0.95未満	410	53,951	1,611,923	525,339	575
	負担水準 0.85以上 0.90未満	96	12,751	469,828	145,908	120
	負担水準 0.80以上 0.85未満	46	5,159	103,637	30,343	62
	負担水準 0.75以上 0.80未満	23	4,811	196,883	54,764	33
	負担水準 0.70以上 0.75未満	11	2,077	50,354	13,052	19
	負担水準 0.65以上 0.70未満	4	1,421	28,532	6,836	6
	負担水準 0.60以上 0.65未満	1	462	11,019	2,502	3
	負担水準 0.55以上 0.60未満	1	410	9,146	1,938	1
	負担水準 0.50以上 0.55未満					
	負担水準 0.45以上 0.50未満					
	負担水準 0.40以上 0.45未満					
	負担水準 0.35以上 0.40未満					
	負担水準 0.30以上 0.35未満					
	負担水準 0.25以上 0.30未満					
負担水準 0.20以上 0.25未満						
負担水準 0.15以上 0.20未満						
計		31,721	7,847,363	153,735,020	51,198,563	55,059
一 般 住 宅 用 地  ( 法 人 )	負担水準 1.00以上	279	66,884	1,552,850	517,616	695
	負担水準 0.95以上 1.00未満	20	1,416	52,102	17,367	27
	負担水準 0.90以上 0.95未満	4	325	11,225	3,633	6
	負担水準 0.85以上 0.90未満	5	222	3,662	1,152	5
	負担水準 0.80以上 0.85未満	5	209	8,215	2,429	8
	負担水準 0.75以上 0.80未満	1	135	3,437	935	1
	負担水準 0.70以上 0.75未満	2	426	25,216	6,682	9
	負担水準 0.65以上 0.70未満					
	負担水準 0.60以上 0.65未満					
	負担水準 0.55以上 0.60未満					
	負担水準 0.50以上 0.55未満					
	負担水準 0.45以上 0.50未満					
	負担水準 0.40以上 0.45未満					
	負担水準 0.35以上 0.40未満					
	負担水準 0.30以上 0.35未満					
	負担水準 0.25以上 0.30未満					
負担水準 0.20以上 0.25未満						
負担水準 0.15以上 0.20未満						
計		316	69,617	1,656,707	549,814	751

区 分		納税義務者数 人	地 積 ㎡	決 定 価 格 千円	課 税 標 準 額 千円	筆 数 筆	構 成 比 %
一 般 住 宅 用 地  ( 個 人 + 法 人 )	負担水準 1.00以上	30,559	7,702,004	149,007,307	49,669,084	53,682	95.9
	負担水準 0.95以上 1.00未満	869	132,617	3,851,343	1,283,780	1,280	2.6
	負担水準 0.90以上 0.95未満	414	54,276	1,623,148	528,972	581	1.0
	負担水準 0.85以上 0.90未満	101	12,973	473,490	147,060	125	0.3
	負担水準 0.80以上 0.85未満	51	5,368	111,852	32,772	70	0.1
	負担水準 0.75以上 0.80未満	24	4,946	200,320	55,699	34	0.1
	負担水準 0.70以上 0.75未満	13	2,503	75,570	19,734	28	0.0
	負担水準 0.65以上 0.70未満	4	1,421	28,532	6,836	6	0.0
	負担水準 0.60以上 0.65未満	1	462	11,019	2,502	3	0.0
	負担水準 0.55以上 0.60未満	1	410	9,146	1,938	1	0.0
	負担水準 0.50以上 0.55未満						
	負担水準 0.45以上 0.50未満						
	負担水準 0.40以上 0.45未満						
	負担水準 0.35以上 0.40未満						
	負担水準 0.30以上 0.35未満						
	負担水準 0.25以上 0.30未満						
	負担水準 0.20以上 0.25未満						
	負担水準 0.15以上 0.20未満						
	負担水準 0.10以上 0.15未満						
	負担水準 0.05以上 0.10未満						
負担水準 0.05未満							
計		32,037	7,916,980	155,391,727	51,748,377	55,810	100.0

③ 住宅用地以外の用地

区 分		納税義務者数 人	地 積 m <sup>2</sup>	決 定 価 格 千円	課 税 標 準 額 千円	筆 数 筆
住 宅 用 地 以 外 の 用 地 ( 個 人 )	負担水準 0.70超	3,351	1,773,099	29,359,090	20,551,360	6,477
	負担水準 0.65以上 0.70未満	2,523	1,295,093	35,562,757	24,075,199	4,659
	負担水準 0.60以上 0.65未満	1,821	730,207	25,203,167	15,795,248	3,253
	負担水準 0.55以上 0.60未満	470	154,916	2,704,173	1,622,504	619
	負担水準 0.50以上 0.55未満	3	2,152	83,973	50,073	5
	負担水準 0.45以上 0.50未満	1	652	22,712	11,645	2
	負担水準 0.40以上 0.45未満					
	負担水準 0.35以上 0.40未満	1	704	18,011	8,006	1
	負担水準 0.30以上 0.35未満					
	負担水準 0.25以上 0.30未満					
	負担水準 0.20以上 0.25未満					
	負担水準 0.15以上 0.20未満					
	負担水準 0.10以上 0.15未満					
	負担水準 0.05以上 0.10未満					
	負担水準 0.05未満					
計		8,170	3,956,823	92,953,883	62,114,035	15,016
住 宅 用 地 以 外 の 用 地 ( 法 人 )	負担水準 0.70超	680	4,207,290	48,248,599	33,764,174	3,248
	負担水準 0.65以上 0.70未満	518	3,404,443	62,116,131	42,288,074	2,545
	負担水準 0.60以上 0.65未満	339	1,418,246	30,047,787	18,859,214	1,498
	負担水準 0.55以上 0.60未満	37	234,086	3,171,610	1,902,966	93
	負担水準 0.50以上 0.55未満	1	200	7,478	4,481	1
	負担水準 0.45以上 0.50未満	1	202	3,364	1,842	1
	負担水準 0.40以上 0.45未満					
	負担水準 0.35以上 0.40未満					
	負担水準 0.30以上 0.35未満					
	負担水準 0.25以上 0.30未満					
	負担水準 0.20以上 0.25未満					
	負担水準 0.15以上 0.20未満					
	負担水準 0.10以上 0.15未満					
	負担水準 0.05以上 0.10未満					
	負担水準 0.05未満					
計		1,576	9,264,467	143,594,969	96,820,751	7,386

区 分		納税義務者数 人	地 積 ㎡	決 定 価 格 千円	課 税 標 準 額 千円	筆 数 筆	構 成 比 %
宅 地 ( 個人 + 法人 )	負担水準 0.70超	4,031	5,980,389	77,607,689	54,315,534	9,725	32.8
	負担水準 0.65以上 0.70未満	3,041	4,699,536	97,678,888	66,363,273	7,204	41.3
	負担水準 0.60以上 0.65未満	2,160	2,148,453	55,250,954	34,654,462	4,751	23.4
	負担水準 0.55以上 0.60未満	507	389,002	5,875,783	3,525,470	712	2.5
	負担水準 0.50以上 0.55未満	4	2,352	91,451	54,554	6	0.0
	負担水準 0.45以上 0.50未満	2	854	26,076	13,487	3	0.0
	負担水準 0.40以上 0.45未満						
	負担水準 0.35以上 0.40未満	1	704	18,011	8,006	1	0.0
	負担水準 0.30以上 0.35未満						
	負担水準 0.25以上 0.30未満						
	負担水準 0.20以上 0.25未満						
	負担水準 0.15以上 0.20未満						
	負担水準 0.10以上 0.15未満						
	負担水準 0.05以上 0.10未満						
	負担水準 0.05未満						
計		9,746	13,221,290	236,548,852	158,934,786	22,402	100.0



## 2-2 家屋

### (1) 平成29年度 構造別区分による評価状況

区 分		棟 数 棟	床 面 積 ㎡	評 価 額 千円	㎡当り評価額 円
木 造	総 数	54,898	6,193,620	154,454,162	24,938
	免税点未満のもの	2,857	141,218	521,055	3,690
	免税点以上のもの	52,041	6,052,402	153,933,107	25,433
非 木 造	総 数	24,806	7,200,410	239,286,462	33,232
	免税点未満のもの	729	36,442	1,056,391	28,988
	免税点以上のもの	24,077	7,163,968	238,230,071	33,254
計	総 数	79,704	13,394,030	393,740,624	29,397
	免税点未満のもの	3,586	177,660	1,577,446	8,879
	免税点以上のもの	76,118	13,216,370	392,163,178	29,673
非 課 税 家 屋		776	338,472		

### (2) 平成29年度 木造家屋の種類別状況(免税点以上)

家屋の種類	区 分		棟 数		床 面 積		評 価 額		㎡当り評価額 円
	棟 数 棟	構成比 %	面 積 ㎡	構成比 %	価 格 千円	構成比 %			
専 用 住 宅	40,008	76.9	5,058,146	83.6	137,687,117	89.4	27,221		
共同住宅・寄宿舍	714	1.4	187,794	3.1	7,560,090	4.9	40,257		
併 用 住 宅	1,834	3.5	243,116	4.0	3,834,254	2.5	15,771		
旅館・料亭・ホテル	1	0.0	234	0.0	2,857	0.0	12,209		
事務所・銀行・店舗	764	1.5	65,831	1.1	1,706,190	1.1	25,918		
劇 場 ・ 病 院	40	0.1	7,862	0.1	302,815	0.2	38,516		
工 場 ・ 倉 庫	1,593	3.1	152,696	2.5	774,057	0.5	5,069		
土 蔵	54	0.1	3,324	0.1	6,519	0.0	1,961		
附 属 家	7,033	13.4	333,399	5.5	2,059,208	1.4	6,176		
合 計	52,041	100.0	6,052,402	100.0	153,933,107	100.0	25,433		

## (3) 平成29年度 非木造家屋の種類別状況(免税点以上)

用途・構造		区分	棟数	床面積	評価額	㎡当り評価額
			棟	㎡	千円	円
事務所・店舗・銀行	鉄骨鉄筋コンクリート造		26	65,169	4,486,334	68,842
	鉄筋コンクリート造		119	105,771	6,883,937	65,083
	鉄骨造		1,686	833,072	45,212,323	54,272
	軽量鉄骨造		824	65,597	1,087,357	16,576
	れんが・コンクリートブロック造		34	1,097	19,218	17,519
	その他		2	245	606	2,473
	計		2,691	1,070,951	57,689,775	53,868
住宅・アパート	鉄骨鉄筋コンクリート造		18	61,912	3,908,821	63,135
	鉄筋コンクリート造		1,021	472,037	25,793,371	54,643
	鉄骨造		1,935	392,101	14,247,540	36,336
	軽量鉄骨造		7,090	905,558	33,060,819	36,509
	れんが・コンクリートブロック造		34	2,057	29,450	14,317
	その他		2	95	506	5,326
	計		10,100	1,833,760	77,040,507	42,012
病院・ホテル	鉄骨鉄筋コンクリート造		4	15,695	1,240,659	79,048
	鉄筋コンクリート造		20	37,575	3,064,777	81,564
	鉄骨造		27	28,604	2,062,042	72,089
	軽量鉄骨造		1	52	897	17,250
	れんが・コンクリートブロック造					
	その他					
	計		52	81,926	6,368,375	77,733
工場・倉庫	鉄骨鉄筋コンクリート造		18	70,863	3,555,656	50,176
	鉄筋コンクリート造		307	219,960	8,547,575	38,860
	鉄骨造		5,103	3,378,823	81,786,258	24,206
	軽量鉄骨造		3,881	355,868	1,908,893	5,364
	れんが・コンクリートブロック造		342	8,383	146,254	17,446
	その他		45	5,502	19,569	3,557
	計		9,696	4,039,399	95,964,205	23,757
その他	鉄骨鉄筋コンクリート造		1	49	1,245	25,408
	鉄筋コンクリート造		83	2,964	69,944	23,598
	鉄骨造		221	26,817	765,331	28,539
	軽量鉄骨造		473	19,660	93,903	4,776
	れんが・コンクリートブロック造		77	1,178	15,454	13,119
	その他		683	87,264	221,332	2,536
	計		1,538	137,932	1,167,209	8,462
合計			24,077	7,163,968	238,230,071	33,254

(4) 平成28年中新築・増築家屋(法定免税点未満を含む)

① 木造

区分 家屋の種類	棟数		床面積		評価額		㎡当り 評価額 円
	総数 棟	うち 増築分 棟	総数 ㎡	うち 増築分 ㎡	総額 千円	うち 増築分 千円	
専用住宅	664	11	77,024	396	5,325,434	26,654	69,140
共同住宅・寄宿舍	15		3,681		229,282		62,288
併用住宅	10		1,649		99,753		60,493
旅館・料亭・ホテル							
事務所・銀行・店舗	15	2	1,230	18	72,194	1,475	58,694
劇場・病院							
工場・倉庫	9		506		26,828		53,020
土蔵							
附属家	19		801		37,316		46,587
合計	732	13	84,891	414	5,790,807	28,129	68,215

② 非木造

区分 家屋の種類		棟 数		床 面 積		評 価 額		m <sup>2</sup> 当り 評 価 額 円
		総 数 棟	う ち 増 築 分 棟	総 数 m <sup>2</sup>	う ち 増 築 分 m <sup>2</sup>	総 額 千円	う ち 増 築 分 千円	
事務所・ 銀行・ 店舗	鉄骨鉄筋コンクリート造							
	鉄筋コンクリート造							
	鉄 骨 造	18	2	21,157	238	2,338,987	18,710	110,554
	軽量鉄骨造	4		784		68,098		86,860
	れんが・コンクリートブロック造							
	そ の 他							
	計	22	2	21,941	238	2,407,085	18,710	109,707
住宅・ アパート	鉄骨鉄筋コンクリート造							
	鉄筋コンクリート造	17		5,175		441,496		85,313
	鉄 骨 造	4		486		39,537		81,352
	軽量鉄骨造	140	1	17,680	14	1,285,950	1,260	72,735
	れんが・コンクリートブロック造							
	そ の 他							
	計	161	1	23,341	14	1,766,983	1,260	75,703
病院・ ホテル	鉄骨鉄筋コンクリート造							
	鉄筋コンクリート造							
	鉄 骨 造							
	軽量鉄骨造							
	れんが・コンクリートブロック造							
	そ の 他							
	計	0	0	0	0	0	0	0
工場・ 倉庫	鉄骨鉄筋コンクリート造							
	鉄筋コンクリート造	1		55		2,969		53,982
	鉄 骨 造	31	5	40,505	1,028	2,278,723	90,639	56,258
	軽量鉄骨造	18	1	413	28	16,279	1,250	39,416
	れんが・コンクリートブロック造							
	そ の 他							
	計	50	6	40,973	1,056	2,297,971	91,889	56,085
その他	鉄骨鉄筋コンクリート造							
	鉄筋コンクリート造							
	鉄 骨 造							
	軽量鉄骨造							
	れんが・コンクリートブロック造							
	そ の 他							
	計	0	0	0	0	0	0	0
合 計		233	9	86,255	1,308	6,472,039	111,859	75,034

## (5) 平成28年中減少家屋(法定免税点未満を含む)

## ① 木造

区分 家屋の種類	棟数 棟	床面積 ㎡	評価額 千円	㎡当り評価額 円
専用住宅	417	43,298	508,805	11,751
共同住宅・寄宿舍	1	238	3,661	15,382
併用住宅	30	3,072	29,781	9,694
旅館・料亭・ホテル				
事務所・銀行・店舗	18	1,326	10,677	8,052
劇場・病院	1	93	2,444	26,280
工場・倉庫	48	4,972	14,399	2,896
土蔵	5	237	520	2,194
附属家	262	10,584	30,865	2,916
合計	782	63,820	601,152	9,419

## ② 非木造

区分 家屋の種類	棟数 棟	床面積 ㎡	評価額 千円	㎡当り評価額 円
事務所・店舗・銀行	37	9,916	314,545	31,721
住宅・アパート	43	4,435	75,344	16,989
病院・ホテル				
工場・倉庫	126	20,266	178,521	8,809
その他	36	2,406	8,561	3,558
合計	242	37,023	576,971	15,584

## 2-3 償却資産

### (1) 種類別評価状況(免税点以上)

種類	年度	課税標準額			
		個人 千円	法人 千円	合計 千円	構成比 %
構築物	28	1,707,316	31,332,904	33,040,220	13.5
	29	1,683,541	32,238,584	33,922,125	14.0
機械及び装置	28	3,312,738	131,259,029	134,571,767	54.8
	29	4,092,111	127,534,434	131,626,545	54.5
船舶	28	66,334	49,664	115,998	0.0
	29	74,029	40,408	114,437	0.1
航空機	28	0	0	0	0.0
	29	0	0	0	0.0
車両及び運搬具	28	16,250	1,511,979	1,528,229	0.6
	29	17,237	1,492,695	1,509,932	0.6
工具器具及び備品	28	382,673	34,608,894	34,991,567	14.3
	29	470,938	33,614,701	34,085,639	14.1
小計	28	5,485,311	198,762,470	204,247,781	83.2
	29	6,337,856	194,920,822	201,258,678	83.3
総務大臣配分によるもの	28	—	39,798,270	39,798,270	16.2
	29	—	39,145,593	39,145,593	16.2
県知事配分によるもの	28	—	1,494,088	1,494,088	0.6
	29	—	1,296,325	1,296,325	0.5
小計	28	—	41,292,358	41,292,358	16.8
	29	—	40,441,918	40,441,918	16.7
合計	28	5,485,311	240,054,828	245,540,139	100.0
	29	6,337,856	235,362,740	241,700,596	100.0
前年対比(%)	28	126.2	105.1	105.5	—
	29	115.5	98.0	98.4	—
納税義務者(人)	28	1,047	1,902	2,949	—
	29	1,174	1,912	3,086	—

### (2) 段階別納税義務者数(免税点未満を含む)

区分	平成28年度		平成29年度	
	納税義務者数 人	課税標準額 千円	納税義務者数 人	課税標準額 千円
150万円未満のもの	2,679	1,236,628	2,642	1,227,353
150万以上160万円未満のもの	70	108,198	69	107,017
160万以上170万円未満のもの	58	95,780	79	130,169
170万以上180万円未満のもの	50	87,653	82	143,963
180万以上190万円未満のもの	59	109,283	64	118,467
190万以上200万円未満のもの	67	130,595	85	166,247
200万以上250万円未満のもの	353	794,533	316	704,695
250万以上300万円未満のもの	209	573,080	226	620,103
300万以上1,000万円未満のもの	1,054	5,926,138	1,092	6,084,858
1,000万以上2,000万円未満のもの	402	5,671,203	407	5,752,048
2,000万以上3,000万円未満のもの	163	3,988,495	165	4,021,795
3,000万以上1億円未満のもの	270	14,577,068	299	15,770,245
1億円以上のもの	194	213,478,113	202	208,080,989
合計	5,628	246,776,767	5,728	242,927,949
うち総務大臣配分によるもの	10	39,798,270	10	39,145,711
うち県知事配分によるもの	3	1,494,224	3	1,296,461

### 3. 都市計画税

#### (1) 土地の概況(免税点以上)

区 分			筆 数		地 積		評 価 額		課 税 標 準 額	
			筆	構成比 %	千m <sup>2</sup>	構成比 %	千円	構成比 %	千円	構成比 %
宅 地	住宅 用地	小規模	57,204	88.7	17,063	86.9	195,531,330	41.4	65,104,871	26.4
		一 般					65,374,384	13.9	43,511,881	17.7
	非住宅用地	177,428,667					37.6	118,748,409	48.2	
農 地			3,663	5.7	1,090	5.5	15,552,904	3.3	7,074,799	2.9
そ の 他			3,592	5.6	1,501	7.6	17,843,234	3.8	11,737,644	4.8
計			64,459	100.0	19,654	100.0	471,730,519	100.0	246,177,604	100.0

#### (2) 家屋の概況(免税点以上)

区 分			棟 数		床 面 積		評 価 額		課 税 標 準 額	
			棟	構成比 %	m <sup>2</sup>	構成比 %	千円	構成比 %	千円	構成比 %
木 造 家 屋			25,628	68.7	3,006,598	39.7	79,864,114	33.0	79,863,800	33.1
非木造家屋			11,698	31.3	4,575,621	60.3	162,080,680	67.0	161,202,725	66.9
計			37,326	100.0	7,582,219	100.0	241,944,794	100.0	241,066,525	100.0

#### 4. 国有資産等所在市町村交付金

(単位:円)

			平成28年度	平成29年度	増減
国 有 財 産	1	東海財務局	134,700	134,700	0
	2	国土交通省中部地方整備局 (道路整備特別会計)	444,800	427,200	△17,600
	3	国土交通省中部地方整備局 (治水特別会計)	334,000	319,200	△14,800
	小計(3件)		913,500	881,100	△32,400
県 有 財 産	4	静岡県知事 (一般会計)	2,077,800	2,723,400	645,600
	5	静岡県知事 (県営住宅事業特別会計)	3,092,800	5,021,800	1,929,000
	6	静岡県企業局 (水道事業会計)	10,440,400	10,439,000	△1,400
	7	静岡県企業局 (工業用水道事業会計)	3,552,300	3,664,500	112,200
	小計(4件)		19,163,300	21,848,700	2,685,400
合計			20,076,800	22,729,800	2,653,000



## 4 諸税・国保税

余 白

## 1. 軽自動車税

区 分		平成 27 年 度	平成 28 年 度	平成 29 年 度		
原 動 機 付 自 転 車	50cc以下 (うちオリジナルナンバープレート)	9,710 台	9,201 台 ( 959 )	8,684 台 ( 1,495 )		
	90cc以下 (うちオリジナルナンバープレート)	937	925 ( 119 )	904 ( 159 )		
	125cc以下 (うちオリジナルナンバープレート)	2,605	2,779 ( 378 )	2,888 ( 585 )		
	ミニカー	103	94	90		
軽 自 動 車	二 輪	3,606	3,608	3,581		
	三 輪	0	0	0		
	四 輪 乗 用	営 業 用	0	0	0	
		自 家 用	旧 税 率	43,024	34,347	31,183
			重 課 税 率	0	6,066	7,305
			新 税 率	1	616	3,927
	軽 減 税 率		0	2,989	2,827	
	四 輪 貨 物	営 業 用	旧 税 率	244	191	156
			重 課 税 率	0	30	37
			新 税 率	0	10	34
			軽 減 税 率	0	6	8
		自 家 用	旧 税 率	11,679	6,783	5,941
			重 課 税 率	0	4,110	4,351
			新 税 率	0	414	912
軽 減 税 率			0	154	122	
小 型 特 殊 自 動 車	農 耕 用	1,114	1,132	1,153		
	そ の 他	525	530	501		
二 輪 小 型 自 動 車		3,603	3,620	3,706		
合 計		77,151	77,605	78,310		
調 定 額		399,807,800 円	474,907,600 円	502,260,200 円		

注 平成29年度は当初課税分

## 2. 市たばこ税

区 分	平成 27 年 度	平成 28 年 度	増 減
市内小売販売業者の買入本数	204,225,845 本	198,013,233 本	△ 6,212,612 本
手持品課税対象本数	0 本	294,440 本	294,440 本
税 額	1,049,494,384 円	1,021,815,623 円	△ 27,678,761 円

## 3. 入湯税

区 分	平成 27 年 度	平成 28 年 度	増 減
入 湯 客 数	26,702 人	19,663 人	△ 7,039 人
税 額	4,005,300 円	2,949,450 円	△ 1,055,850 円

## 4. 国民健康保険税

- ・ 本算定期日 7月1日 納期の回数 8回/年
- ・ 賦課方法 所得割、資産割、均等割及び平等割

### (1) 課税割合

(医療分)

区 分		年 度	税 率	
			平成28年度	平成29年度
あん分率	所得割		4.40/100	4.40/100
	資産割		30.00/100	30.00/100
	均等割 (1人当たり)		19,800 円	19,800 円
	平等割 (1世帯当たり)		21,600 円	21,600 円
本算定時現在	応能割合		54.47 %	54.52 %
	一般		54.35 %	54.49 %
	退職		57.34 %	56.06 %
	応益割合		45.53 %	45.48 %
	一般		45.65 %	45.51 %
	退職		42.66 %	43.94 %
限 度 額			520,000 円	540,000 円

(支援分)

区 分		年 度	税 率	
			平成28年度	平成29年度
あん分率	所得割		1.40/100	1.40/100
	資産割		5.00/100	5.00/100
	均等割 (1人当たり)		7,200 円	7,200 円
	平等割 (1世帯当たり)		6,600 円	6,600 円
本算定時現在	応能割合		49.88 %	50.09 %
	一般		49.81 %	50.09 %
	退職		51.61 %	50.41 %
	応益割合		50.12 %	49.91 %
	一般		50.19 %	49.91 %
	退職		48.39 %	49.59 %
限 度 額			170,000 円	190,000 円

(介護分)

区 分		年 度	
		平成28年度	平成29年度
あ ん 分 率	所得割	0.90/100	0.90/100
	資産割	4.50/100	4.50/100
	均等割（1人当たり）	6,000 円	6,000 円
	平等割（1世帯当たり）	4,200 円	4,200 円
本 算 定 時 現 在	応能割合	49.48 %	49.48 %
	一般	49.87 %	49.79 %
	退職	46.47 %	45.02 %
	応益割合	50.52 %	50.52 %
	一般	50.13 %	50.21 %
	退職	53.53 %	54.98 %
限 度 額		160,000 円	160,000 円

## (2) 国民健康保険税の課税状況 (本算定時の状況比較)

(医療分)

区 分		年 度		
		平成 28 年 度		
		一般分	退職分	合計
世 帯 数		24,855 世帯	806 世帯	25,661 世帯
被 保 険 者 数		42,194 人	1,775 人	43,969 人
賦課総額 A+B+C+D- (E+F)		2,666,595 千円	112,404 千円	2,778,999 千円
内	所得割額 A	1,316,970 千円	54,409 千円	1,371,379 千円
	資産割額 B	411,611 千円	23,668 千円	435,279 千円
	応能割の計 (A+B)	1,728,581 千円	78,077 千円	1,806,658 千円
	均等割額 C	835,441 千円	35,145 千円	870,586 千円
	平等割額 D	513,194 千円	17,350 千円	530,544 千円
	応益割の計 (C+D)	1,348,635 千円	52,495 千円	1,401,130 千円
訳 減 額	軽減額 E	287,254 千円	10,636 千円	297,890 千円
	限度を超える額 F	123,367 千円	7,532 千円	130,899 千円
異動による増減額				△ 100,104 千円
調 定 額		2,565,251 千円	113,644 千円	2,678,895 千円

(支援分)

区 分		年 度		
		平成 28 年 度		
		一般分	退職分	合計
世 帯 数		24,855 世帯	806 世帯	25,661 世帯
被 保 険 者 数		42,194 人	1,775 人	43,969 人
賦課総額 A+B+C+D- (E+F)		819,865 千円	33,716 千円	853,581 千円
内	所得割額 A	419,030 千円	17,312 千円	436,342 千円
	資産割額 B	68,598 千円	3,945 千円	72,543 千円
	応能割の計 (A+B)	487,628 千円	21,257 千円	508,885 千円
	均等割額 C	303,797 千円	12,780 千円	316,577 千円
	平等割額 D	156,809 千円	5,301 千円	162,110 千円
	応益割の計 (C+D)	460,606 千円	18,081 千円	478,687 千円
訳 減 額	軽減額 E	97,729 千円	3,643 千円	101,372 千円
	限度を超える額 F	30,640 千円	1,979 千円	32,619 千円
異動による増減額				△ 31,654 千円
調 定 額		787,862 千円	34,065 千円	821,927 千円

平成29年度			前年比		
一般分	退職分	合計	一般分	退職分	合計
			%	%	%
24,406 世帯	417 世帯	24,823 世帯	98.2	51.7	96.7
40,694 人	913 人	41,607 人	96.4	51.4	94.6
2,584,383 千円	55,601 千円	2,639,984 千円	96.9	49.5	95.0
1,289,584 千円	24,418 千円	1,314,002 千円	97.9	44.9	95.8
408,107 千円	13,332 千円	421,439 千円	99.1	56.3	96.8
1,697,691 千円	37,750 千円	1,735,441 千円	98.2	48.3	96.1
805,741 千円	18,077 千円	823,818 千円	96.4	51.4	94.6
502,157 千円	8,986 千円	511,143 千円	97.8	51.8	96.3
1,307,898 千円	27,063 千円	1,334,961 千円	97.0	51.6	95.3
289,303 千円	5,993 千円	295,296 千円	100.7	56.3	99.1
131,903 千円	3,219 千円	135,122 千円	106.9	42.7	103.2
		△ 105,229 千円			
2,478,398 千円	56,357 千円	2,534,755 千円			

平成29年度			前年比		
一般分	退職分	合計	一般分	退職分	合計
			%	%	%
24,406 世帯	417 世帯	24,823 世帯	98.2	51.7	96.7
40,694 人	913 人	41,607 人	96.4	51.4	94.6
796,037 千円	16,745 千円	812,782 千円	97.1	49.7	95.2
410,316 千円	7,769 千円	418,085 千円	97.9	44.9	95.8
68,014 千円	2,222 千円	70,236 千円	99.1	56.3	96.8
478,330 千円	9,991 千円	488,321 千円	98.1	47.0	96.0
292,997 千円	6,574 千円	299,571 千円	96.4	51.4	94.6
153,437 千円	2,746 千円	156,183 千円	97.8	51.8	96.3
446,434 千円	9,320 千円	455,754 千円	96.9	51.5	95.2
98,393 千円	2,050 千円	100,443 千円	100.7	56.3	99.1
30,334 千円	516 千円	30,850 千円	99.0	26.1	94.6
		△ 33,361 千円			
762,466 千円	16,955 千円	779,421 千円			

(介護分)

区 分		年 度		
		平成 28 年 度		
		一般分	退職分	合計
世 帯 数		10,306 世帯	806 世帯	11,112 世帯
被 保 険 者 数		12,504 人	1,789 人	14,293 人
賦課総額 A+B+C+D- (E+F)		213,153 千円	27,001 千円	240,154 千円
内	所得割額 A	103,907 千円	11,441 千円	115,348 千円
	資産割額 B	16,489 千円	3,645 千円	20,134 千円
	応能割の計 (A+B)	120,396 千円	15,086 千円	135,482 千円
	均等割額 C	75,024 千円	10,734 千円	85,758 千円
	平等割額 D	43,285 千円	5,426 千円	48,711 千円
	応益割の計 (C+D)	118,309 千円	16,160 千円	134,469 千円
訳 減 額	軽減額 E	22,809 千円	3,188 千円	25,997 千円
	限度を超える額 F	2,743 千円	1,057 千円	3,800 千円
異動による増減額				△ 16,894 千円
調 定 額		200,942 千円	22,318 千円	223,260 千円



平成29年度			前年比		
一般分	退職分	合計	一般分 %	退職分 %	合計 %
9,973 世帯	417 世帯	10,390 世帯	96.8	51.7	93.5
11,982 人	935 人	12,917 人	95.8	52.3	90.4
203,976 千円	13,788 千円	217,764 千円	95.7	51.1	90.7
99,408 千円	5,214 千円	104,622 千円	95.7	45.6	90.7
16,005 千円	2,081 千円	18,086 千円	97.1	57.1	89.8
115,413 千円	7,295 千円	122,708 千円	95.9	48.4	90.6
71,892 千円	5,610 千円	77,502 千円	95.8	52.3	90.4
41,887 千円	2,978 千円	44,865 千円	96.8	54.9	92.1
113,779 千円	8,588 千円	122,367 千円	96.2	53.1	91.0
22,625 千円	1,833 千円	24,458 千円	99.2	57.5	94.1
2,591 千円	262 千円	2,853 千円	94.5	24.8	75.1
		△ 15,976 千円			
191,185 千円	10,603 千円	201,788 千円			

余 白

# 5 収 納

# 1. 市税等収納率の推移

年 度 税 目		平成25年度			平成26年度		
		調定額	収納額	収納率	調定額	収納額	収納率
個人市民税	現年	9,061,638,590	8,900,365,623	98.22	9,027,237,500	8,885,057,637	98.42
	滞繰	997,611,006	185,869,182	18.63	823,255,389	168,784,011	20.50
法人市民税	現年	2,488,778,100	2,484,398,100	99.82	3,568,318,900	3,563,702,539	99.87
	滞繰	15,240,721	4,657,999	30.56	12,149,933	2,733,908	22.50
固定資産税	現年	12,510,444,000	12,358,686,935	98.79	12,554,121,800	12,415,621,992	98.90
	滞繰	634,262,124	157,789,775	24.88	575,791,697	165,932,020	28.82
交付金・納付金		20,361,900	20,361,900	100.00	20,400,700	20,400,700	100.00
軽自動車税	現年	381,036,600	374,491,592	98.28	391,741,400	386,191,665	98.58
	滞繰	25,873,753	5,901,347	22.81	23,564,061	5,351,209	22.71
市たばこ税		1,093,381,134	1,093,381,134	100.00	1,067,983,070	1,067,983,070	100.00
入湯税		3,064,650	3,064,650	100.00	2,732,250	2,732,250	100.00
都市計画税	現年	1,426,472,900	1,403,709,240	98.40	1,439,656,100	1,419,487,609	98.60
	滞繰	77,108,993	19,963,274	25.89	85,529,579	24,401,344	28.53
計	現年	26,985,177,874	26,638,459,174	98.72	28,072,191,720	27,761,177,462	98.89
	滞繰	1,750,096,597	374,181,577	21.38	1,520,290,659	367,202,492	24.15
計		28,735,274,471	27,012,640,751	94.01	29,592,482,379	28,128,379,954	95.05

国保一般	現年	医療	2,632,068,815	2,418,749,701	91.90	2,597,508,094	2,402,090,593	92.48
		支援	801,318,859	732,622,189	91.43	788,031,031	725,015,383	92.00
		介護	212,607,501	188,720,144	88.76	203,653,955	181,965,802	89.35
	滞繰	医療	1,091,818,198	161,439,418	14.79	1,026,082,422	162,053,366	15.79
		支援	270,648,807	43,304,235	16.00	272,188,701	45,741,241	16.80
		介護	119,599,449	16,620,466	13.90	113,732,365	17,716,888	15.58
国保退職	現年	医療	279,277,027	272,480,010	97.57	229,736,129	224,782,397	97.84
		支援	84,126,846	82,011,731	97.49	68,666,761	67,141,459	97.78
		介護	61,334,852	59,843,232	97.57	50,578,930	49,476,954	97.82
	滞繰	医療	38,119,470	7,131,265	18.71	33,233,889	7,164,000	21.56
		支援	8,155,974	1,828,287	22.42	7,931,502	1,983,581	25.01
		介護	6,868,244	1,536,740	22.37	6,259,242	1,445,482	23.09
計	現年	4,070,733,900	3,754,427,007	92.23	3,938,174,900	3,650,472,588	92.69	
	滞繰	1,535,210,142	231,860,411	15.10	1,459,428,121	236,104,558	16.18	
計		5,605,944,042	3,986,287,418	71.11	5,397,603,021	3,886,577,146	72.01	

注1 「収納額」は、「収入済額」から還付未済額を差し引いた金額

(単位：円・%)

平成27年度			平成28年度		
調定額	収納額	収納率	調定額	収納額	収納率
9,196,657,500	9,053,391,387	98.44	9,251,203,800	9,140,654,465	98.81
666,638,261	143,933,486	21.59	589,061,061	151,866,333	25.78
2,721,707,600	2,718,857,100	99.90	2,355,526,500	2,351,829,543	99.84
11,363,746	2,200,858	19.37	10,409,236	2,492,694	23.95
12,327,121,000	12,209,930,177	99.05	12,693,496,500	12,609,593,826	99.34
515,564,900	137,920,423	26.75	463,205,461	153,842,208	33.21
20,428,100	20,428,100	100.00	20,076,800	20,076,800	100.00
399,807,800	394,738,734	98.73	474,907,600	467,727,808	98.49
20,868,816	4,451,122	21.33	18,808,972	4,535,815	24.12
1,049,494,384	1,049,494,384	100.00	1,021,815,623	1,021,815,623	100.00
4,005,300	4,005,300	100.00	2,949,450	2,949,450	100.00
1,414,376,000	1,397,167,612	98.78	1,439,809,000	1,428,019,759	99.18
76,397,422	20,046,234	26.24	68,914,324	23,209,089	33.68
27,133,597,684	26,848,012,794	98.95	27,259,785,273	27,042,667,274	99.20
1,290,833,145	308,552,123	23.90	1,150,399,054	335,946,139	29.20
28,424,430,829	27,156,564,917	95.54	28,410,184,327	27,378,613,413	96.37

2,569,015,268	2,381,035,468	92.68	2,543,481,971	2,398,572,958	94.30
786,930,570	726,196,106	92.28	779,903,418	733,071,322	94.00
203,125,852	182,449,944	89.82	199,073,890	182,815,003	91.83
926,874,094	165,451,256	17.85	839,893,759	187,776,070	22.36
260,353,176	48,919,954	18.79	247,180,316	57,925,332	23.43
102,793,982	17,240,911	16.77	94,014,047	20,195,916	21.48
161,765,325	158,910,654	98.24	98,145,369	95,832,654	97.64
48,691,640	47,815,947	98.20	29,489,766	28,775,961	97.58
36,209,245	35,592,384	98.30	21,856,286	21,353,010	97.70
28,930,715	5,459,283	18.87	21,328,313	5,617,842	26.34
7,056,116	1,572,182	22.28	5,668,944	1,420,019	25.05
5,545,091	1,195,906	21.57	4,330,620	1,087,827	25.12
3,805,737,900	3,532,000,503	92.81	3,671,950,700	3,460,420,908	94.24
1,331,553,174	239,839,492	18.01	1,212,415,999	274,023,006	22.60
5,137,291,074	3,771,839,995	73.42	4,884,366,699	3,734,443,914	76.46

## 2. 口座振替の状況

### (1) 口座振替収入状況

(単位：円・件・%)

年度	区分 税目	口座振替依頼分		利 用 率		口座振替分収入額		振 替 率	
		税 額	件数	税額	件数	税 額	件数	税額	件数
28	市 県 民 税	1,375,492,396	32,417	48.03	38.19	1,306,146,896	31,286	94.96	96.51
	固定資産税	7,478,604,600	160,930	52.91	57.31	7,366,087,000	158,105	98.50	98.24
	軽自動車税	148,464,100	24,850	31.26	31.88	145,118,000	24,376	97.75	98.09
	合 計	9,002,561,096	218,197	51.53	49.18	8,817,351,896	213,767	97.94	97.97
	国民健康保険税	2,505,808,300	114,318	70.58	62.77	2,420,641,500	111,086	96.60	97.17
27	市 県 民 税	1,421,028,826	34,957	49.34	40.35	1,347,095,326	33,423	94.80	95.61
	固定資産税	6,931,278,600	160,105	50.44	57.41	6,819,979,100	157,078	98.39	98.11
	軽自動車税	131,215,500	25,728	32.82	33.35	128,022,200	25,143	97.57	97.73
	合 計	8,483,522,926	220,790	49.84	49.88	8,295,096,626	215,644	97.78	97.67
	国民健康保険税	2,608,801,600	118,898	70.64	63.05	2,501,522,300	114,784	95.89	96.54
26	市 県 民 税	1,429,659,495	36,364	50.45	41.38	1,356,111,975	34,738	94.86	95.53
	固定資産税	7,001,514,700	160,836	50.03	58.04	6,861,828,100	157,068	98.00	97.66
	軽自動車税	133,527,000	26,382	34.09	34.53	129,990,100	25,726	97.35	97.51
	合 計	8,564,701,195	223,582	49.74	50.65	8,347,930,175	217,532	97.47	97.29
	国民健康保険税	2,717,195,900	120,908	70.96	63.39	2,602,831,200	116,445	95.79	96.31
25	市 県 民 税	1,509,996,203	39,823	56.17	46.72	1,409,777,803	37,757	93.36	94.81
	固定資産税	6,855,783,143	161,182	49.81	59.61	6,686,294,900	156,462	97.53	97.07
	軽自動車税	135,033,200	26,909	36.05	36.35	131,290,000	26,210	97.23	97.40
	合 計	8,500,812,546	227,914	50.52	53.05	8,227,362,703	220,429	96.78	96.72
	国民健康保険税	2,825,185,400	122,889	77.31	69.94	2,680,726,500	117,099	94.89	95.29
24	市 県 民 税	1,497,127,052	39,656	51.56	42.92	1,413,899,252	37,668	94.44	94.99
	固定資産税	6,787,631,494	160,611	48.47	58.47	6,615,365,800	155,867	97.46	97.05
	軽自動車税	135,833,300	27,385	36.26	36.47	131,625,400	26,598	96.90	97.13
	合 計	8,420,591,846	227,652	48.72	51.49	8,160,890,452	220,133	96.92	96.70
	国民健康保険税	2,802,032,700	122,762	70.94	63.51	2,658,410,700	116,973	94.87	95.28

注1 市県民税は、個人普通徴収分のみ

注2 固定資産税は、土地・家屋、償却資産、都市計画税の合計

注3 国民健康保険税は、普通徴収分のみ

注4 件数は、1納期1件

## (2) 税目別口座振替加入率(当初課税分)

(単位：人・%)

税目		年度	平成25年度	平成26年度	平成27年度	平成28年度	平成29年度
市・県民税	賦課人員		24,028	22,876	22,592	23,069	22,533
	加入者数		11,906	11,111	10,493	9,525	9,071
	加入率		49.6	48.6	46.4	41.3	40.3
固定資産税 都市計画税	賦課人員		69,145	69,481	69,898	70,384	70,734
	加入者数		45,380	45,511	45,438	45,445	45,937
	加入率		65.6	65.5	65.0	64.6	64.9
軽自動車税	賦課台数		75,868	76,931	77,708	78,208	78,310
	加入台数		26,909	26,380	25,728	24,850	25,003
	加入率		35.5	34.3	33.1	31.8	31.9
国民健康 保険税	賦課人員		26,266	26,139	26,050	25,661	24,823
	加入者数		16,843	16,545	16,325	15,856	15,294
	加入率		64.1	63.3	62.7	61.8	61.6
計	賦課人員		195,307	195,427	196,248	197,322	196,400
	加入者数		101,038	99,547	97,984	95,676	95,305
	加入率		51.7	50.9	49.9	48.5	48.5

## 3. コンビニ及びゆうちょMT納付の状況

(単位：件)

税目		年度	平成24年度	平成25年度	平成26年度	平成27年度	平成28年度
市・県民税	コンビニ		27,437	30,679	32,257	31,913	32,601
	ゆうちょ		4,269	4,516	4,060	3,841	3,593
固定資産税 都市計画税	コンビニ		29,725	32,895	36,423	39,932	42,089
	ゆうちょ		7,220	7,257	6,211	5,704	6,728
軽自動車税	コンビニ		22,418	24,679	26,864	28,693	29,963
	ゆうちょ		2,879	2,855	2,841	2,826	2,639
国民健康 保険税	コンビニ		24,071	26,842	30,567	31,979	33,625
	ゆうちょ		4,257	3,963	3,729	3,785	3,597
計	コンビニ		103,651	115,095	126,111	132,517	138,278
	ゆうちょ		18,625	18,591	16,841	16,156	16,557

#### 4. 不納欠損額

(単位：件・円)

税 目		年 度				
		平成24年度	平成25年度	平成26年度	平成27年度	平成28年度
個人市民税	件数	6,816	6,613	6,795	4,635	6,088
	税額	115,027,726	143,557,452	125,739,153	74,111,844	92,377,062
法人市民税	件数	89	51	50	30	23
	税額	5,411,038	2,862,789	2,668,640	1,604,152	1,090,945
固定資産税	件数	1,180	2,371	1,699	1,823	1,916
	税額	39,607,980	46,530,517	37,449,589	35,997,091	52,660,748
軽自動車税	件数	702	728	712	596	682
	税額	3,036,712	2,953,353	2,859,371	2,565,788	3,065,795
合 計	件数	8,787	9,763	9,256	7,084	8,709
	税額	163,083,456	195,904,111	168,716,753	114,278,875	149,194,550
国民健康 保 険 税	件数	5,498	9,076	9,229	8,382	8,484
	税額	82,307,305	152,021,488	168,479,285	141,543,388	136,480,800

注1 固定資産税は、都市計画税との合計

#### 5. 財産差押状況

(単位：件・円)

区 分		平成24年度	平成25年度	平成26年度	平成27年度	平成28年度
不 動 産	件数	54	20	17	6	19
	税額	64,240,403	53,538,258	53,454,683	5,108,585	24,751,412
動 産	件数	3	3	2	1	0
	税額	7,674,550	5,588,325	3,001,398	250,000	0
債 権	件数	1,900	2,510	1,968	1,611	1,682
	税額	558,224,117	585,301,192	557,439,328	295,386,141	352,848,239
合 計	件数	1,957	2,533	1,987	1,618	1,701
	税額	630,139,070	644,427,775	613,895,409	300,744,726	377,599,651

注1 集計は、国民健康保険税分を含む



## 6. 税外債権引受事案

(単位：円・%)

年 度 項 目	平成27年度(引受事案 44件)			平成28年度(引受事案 100件)		
	引受額	収納額	収納率	引受額	収納額	収納率
金額	4,399,366	1,678,548	38.15	22,134,946	7,710,310	34.83
内、差押による充当	預金差押 12 件	267,088	—	預金差押 25 件	982,404	—

注1 税外債権 27年度：6種 28年度：10種

後期高齢者医療保険料、生活保護費返還金、急患センター診療収入、介護保険料、児童扶養手当返還金、保育園保育料、土地区画整理事業清算金、水道料金、下水道使用料、学校給食費

## 7. 静岡地方税滞納整理機構への移管状況

(単位：件・千円・%)

項目／年度	24年度	25年度	26年度	27年度	28年度
移管件数	20	20	20	20	30
移管額	46,569	39,310	41,781	51,480	66,102
収納額	13,262	19,223	21,226	31,538	24,561
収納率	28.48	48.90	50.80	61.26	37.16

平成 29 年版  
税 務 概 要

発行 平成 29 年 8 月

編集・発行 磐田市企画部市税課・収納課

〒438-8650 磐田市国府台 3 番地 1

TEL 0538-37-2111 (代表)

余 白

背 表 紙