

令和 2 年版

税 務 概 要

磐 田 市

余 白

目 次

1 総括

1. 統計	2
2. 税務機構及び事務分掌	2
3. 令和2年度 一般会計 歳入歳出 当初予算額	4
4. 令和元年度 一般会計 歳入歳出 決算額	6
5. 令和2年度 市税 当初予算額	8
6. 令和元年度 市税 決算額	9
7. 市税の税率及び納期限等	10

2 市民税

1. 個人市民税

(1) 納税義務者数	14
(2) 課税標準額及び調定額	15
(3) 主たる所得区分による課税状況（所得割）	16
(4) 令和2年度 課税標準額段階別課税状況	18
(5) 市民税の推移	20

2. 法人市民税

(1) 納税義務者数及び調定額	22
(2) 業種別状況	24

3 固定資産税・都市計画税・国有資産等所在市町村交付金

1. 固定資産税及び都市計画税の推移

(1) 納税義務者数	28
(2) 土地筆数及び家屋棟数	28
(3) 土地地積及び家屋床面積	28
(4) 課税標準額	28

2. 固定資産税

2-1 土地

(1) 地目区分による評価状況	29
(2) 令和2年度 宅地の用途地区別状況	30
(3) 令和2年度 宅地の負担調整措置	31

2-2 家屋	
(1) 令和2年度 構造別区分による評価状況	37
(2) 令和2年度 木造家屋の種類別状況	37
(3) 令和2年度 非木造家屋の種類別状況	38
(4) 令和元年中 新築・増築家屋	39
(5) 令和元年中 減少家屋	41
2-3 償却資産	
(1) 種類別評価状況	42
(2) 段階別納税義務者数	42
3. 都市計画税	
(1) 土地の概況	43
(2) 家屋の概況	43
4. 国有資産等所在市町村交付金	44
4 諸税・国保税	
1. 軽自動車税	
(1) 種別割	47
(2) 環境性能割	47
2. 市たばこ税	47
3. 入湯税	47
4. 国民健康保険税	
(1) 課税割合	48
(2) 国民健康保険税の課税状況	50
5 収納	
1. 市税等収納率の推移	56
2. 口座振替の状況	
(1) 口座振替収入状況	58
(2) 税目別口座振替加入率	59
3. コンビニ納付等の状況	60
4. 不納欠損額	61
5. 財産差押状況	61
6. 税外債権引受事案	62
7. 静岡地方税滞納整理機構への移管状況	62

1 総 括

1. 統計

(1) 人口・世帯数

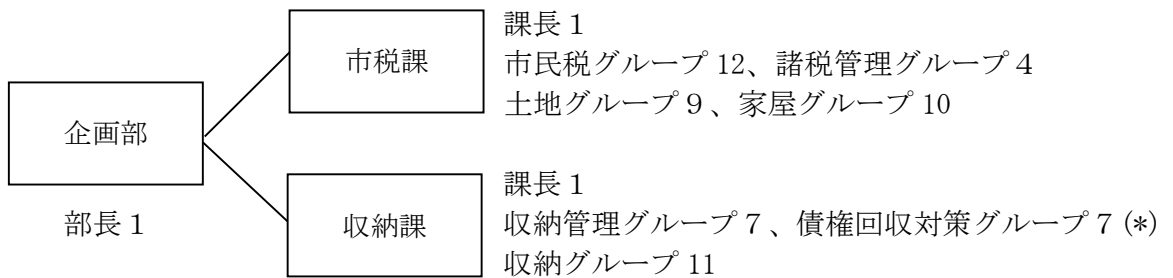
	人 口			世 帯 数
	男	女	計	
平成 28 年 3 月末	85,881	84,430	170,311	65,159
平成 29 年 3 月末	86,025	84,405	170,430	66,156
平成 30 年 3 月末	85,836	84,095	169,931	66,839
平成 31 年 3 月末	85,880	83,845	169,725	67,784
令和 2 年 3 月末	85,926	83,747	169,673	68,858

(2) 面積

163.45 km² 東西約 11.5Km、南北 27.1km

2. 税務機構及び事務分掌（令和 2 年 4 月 1 日現在）

(1) 税務機構



*滞納整理機構派遣 1 名を含む

※国民健康保険税の賦課は、健康福祉部 国保年金課が所管

(2) 事務分掌

● 市税課

◎ 市民税グループ

- (1) 個人市県民税の調査及び賦課に関すること。
- (2) 個人市県民税の減免に関すること。
- (3) 法人市民税の調査及び賦課に関すること。
- (4) 法人市民税の減免に関すること。
- (5) 国県税等に関すること。

◎ 諸税管理グループ

- (1) 軽自動車税種別割の賦課に関すること。
- (2) 軽自動車税種別割の減免に関すること。
- (3) 軽自動車税環境性能割に関すること。
- (4) たばこ税に関すること。
- (5) 入湯税に関すること。
- (6) 市民税その他諸税関係の証明に関すること。
- (7) 課内庶務に関すること。

◎ 土地グループ

- (1) 土地の調査及び評価に関すること。
- (2) 土地に係る固定資産税及び都市計画税の賦課に関すること。
- (3) 土地に係る固定資産税及び都市計画税の減免に関すること。
- (4) 特別土地保有税の賦課に関すること。
- (5) 特別土地保有税の徴収猶予及び減免に関すること。
- (6) 国有資産等所在市町村交付金の請求に関すること。
- (7) 土地課税台帳及び地番集成図の管理保管並びに閲覧に関すること。
- (8) 地価公示制度に関すること。
- (9) 相続人代表者及び納税管理人並びに送付先に関すること。
- (10) 相続税法（昭和25年法律第73号）第58条の事務に関すること。

◎ 家屋グループ

- (1) 家屋の調査及び評価に関すること。
- (2) 家屋に係る固定資産税及び都市計画税の賦課に関すること。
- (3) 家屋に係る固定資産税及び都市計画税の減免に関すること。
- (4) 償却資産の調査に関すること。
- (5) 償却資産に係る固定資産税の賦課に関すること。
- (6) 償却資産に係る固定資産税の減免に関すること。
- (7) 家屋課税台帳及び家屋見取図の管理保管並びに閲覧に関すること。
- (8) 固定資産関係（収納に関するものを除く。）の証明に関すること。
- (9) 住宅用家屋の証明に関すること。

● 収納課

◎ 収納管理グループ

- (1) 市税、国民健康保険税及び県民税の収納に関すること。
- (2) 口座振替に関すること。
- (3) 納税啓発に関すること。
- (4) 課内庶務に関すること。

◎ 収納グループ

- (1) 市税、国民健康保険税及び県民税の滞納整理に関すること。
- (2) 滞納処分に関すること。
- (3) 徴収嘱託及び徴収受託に関すること。
- (4) 滞納者の調査に関すること。
- (5) 督促に関すること。

◎ 債権回収対策グループ

- (1) 未収債権の徴収及び滞納処分に関すること。
- (2) 未収債権の徴収に係る助言、指導等に関すること。
- (3) 債権管理委員会に関すること。
- (4) 静岡地方税滞納整理機構に関すること。
- (5) その他債権回収に関すること。

3. 令和2年度 一般会計 歳入歳出 当初予算額

歳 入

区 分 (款)	令和元年度		令和2年度		増減額 千円
	予算額 千円	構成比 %	予算額 千円	構成比 %	
1 市税	28,159,713	42.2	27,661,801	41.3	△ 497,912
2 地方譲与税	660,000	1.0	726,750	1.1	66,750
3 利子割交付金	60,000	0.1	20,000	0.0	△ 40,000
4 配当割交付金	130,000	0.2	110,000	0.2	△ 20,000
5 株式等譲渡所得割交付金	130,000	0.2	70,000	0.1	△ 60,000
6 法人事業税交付金	0	0.0	330,000	0.5	330,000
7 地方消費税交付金	3,450,000	5.2	4,200,000	6.3	750,000
8 ゴルフ場利用税交付金	32,000	0.0	32,000	0.0	0
9 環境性能割交付金	0	0.0	60,000	0.1	60,000
10 地方特例交付金	460,563	0.7	240,000	0.4	△ 220,563
11 地方交付税	5,400,000	8.1	5,700,000	8.5	300,000
12 交通安全対策特別交付金	38,000	0.1	38,000	0.1	0
13 分担金及び負担金	480,448	0.7	348,159	0.5	△ 132,289
14 使用料及び手数料	923,875	1.4	769,433	1.1	△ 154,442
15 国庫支出金	8,054,367	12.1	7,732,364	11.5	△ 322,003
16 県支出金	3,968,534	6.0	3,984,201	5.9	15,667
17 財産収入	138,588	0.2	244,138	0.4	105,550
18 寄附金	540,839	0.8	511,368	0.8	△ 29,471
19 繰入金	4,948,323	7.4	3,951,501	5.9	△ 996,822
20 繰越金	150,000	0.2	150,000	0.2	0
21 諸収入	3,445,350	5.2	2,805,985	4.2	△ 639,365
22 市債	5,239,400	7.9	7,284,300	10.9	2,044,900
(廃款) 自動車取得税交付金	220,000	0.3	0	0.0	△ 220,000
歳入合計	66,630,000	100.0	66,970,000	100.0	340,000

歳 出

区 分 (款)	令和元年度		令和2年度		増減額 千円
	予算額 千円	構成比 %	予算額 千円	構成比 %	
1 議会費	359,855	0.5	330,121	0.5	△ 29,734
2 総務費	8,148,040	12.2	8,921,276	13.3	773,236
3 民生費	20,799,966	31.2	21,458,594	32.0	658,628
4 衛生費	5,396,785	8.1	5,665,011	8.5	268,226
5 労働費	1,489,170	2.2	1,313,513	2.0	△ 175,657
6 農林水産業費	1,257,314	1.9	2,025,723	3.0	768,409
7 商工費	1,096,088	1.7	1,514,003	2.3	417,915
8 土木費	10,803,231	16.2	8,472,802	12.7	△ 2,330,429
9 消防費	2,410,612	3.6	2,367,808	3.5	△ 42,804
10 教育費	9,129,398	13.7	9,110,178	13.6	△ 19,220
11 災害復旧費	5	0.0	5	0.0	0
12 公債費	5,639,536	8.5	5,690,966	8.5	51,430
13 予備費	100,000	0.2	100,000	0.1	0
歳出合計	66,630,000	100.0	66,970,000	100.0	340,000

4. 令和元年度 一般会計 歳入歳出 決算額

歳 入

区 分 (款)	予算現額	決算額	構成比
	千円	千円	%
1 市税	27,769,713	28,134,916	42.2
2 地方譲与税	668,682	683,464	1.0
3 利子割交付金	60,000	22,810	0.0
4 配当割交付金	130,000	106,054	0.2
5 株式等譲渡所得割交付金	130,000	71,471	0.1
6 地方消費税交付金	3,450,000	3,131,872	4.7
7 ゴルフ場利用税交付金	32,000	32,750	0.0
8 自動車取得税交付金	150,000	171,702	0.3
9 地方特例交付金	627,393	560,735	0.8
10 地方交付税	5,586,790	5,640,053	8.4
11 交通安全対策特別交付金	38,000	37,637	0.1
12 分担金及び負担金	480,448	471,102	0.7
13 使用料及び手数料	933,835	933,481	1.4
14 国庫支出金	9,058,619	8,263,927	12.4
15 県支出金	4,137,737	4,004,718	6.0
16 財産収入	139,423	74,519	0.1
17 寄附金	573,058	498,247	0.7
18 繰入金	5,036,502	4,106,418	6.2
19 繰越金	1,648,463	1,648,463	2.5
20 諸収入	3,459,886	3,528,064	5.3
21 市債	6,506,212	4,627,712	6.9
歳入合計	70,616,761	66,750,115	100.0

歳 出

区 分 (款)	予算現額	決算額	構成比
	千円	千円	%
1 議会費	348,215	342,340	0.5
2 総務費	9,428,660	8,734,074	13.3
3 民生費	20,753,543	20,376,036	31.0
4 衛生費	5,229,715	5,161,471	7.9
5 労働費	1,489,170	1,484,464	2.3
6 農林水産業費	1,500,865	1,337,059	2.0
7 商工費	1,060,425	1,048,365	1.6
8 土木費	12,027,146	10,732,158	16.4
9 消防費	2,390,044	2,366,023	3.6
10 教育費	10,711,706	8,451,347	12.9
11 災害復旧費	4,070	4,065	0.0
12 公債費	5,584,292	5,583,547	8.5
13 予備費	88,910	0	0.0
歳出合計	70,616,761	65,620,949	100.0

5. 令和2年度 市税 当初予算額

歳 入

税 目	令和元年度		令和2年度		増減額 千円
	予算額 千円	構成比 %	予算額 千円	構成比 %	
市 税	28,159,713	100.0	27,661,801	100.0	△ 497,912
1 市民税	12,489,448	44.4	11,721,596	42.4	△ 767,852
(1) 個人	9,607,301		9,737,593		130,292
現年課税分	9,499,049		9,634,720		135,671
滞納繰越分	108,252		102,873		△ 5,379
(2) 法人	2,882,147		1,984,003		△ 898,144
現年課税分	2,880,287		1,982,612		△ 897,675
滞納繰越分	1,860		1,391		△ 469
2 固定資産税	12,674,387	45.0	12,988,739	47.0	314,352
(1) 固定資産税	12,652,405		12,967,124		314,719
現年課税分	12,566,273		12,911,415		345,142
滞納繰越分	86,132		55,709		△ 30,423
(2) 国有資産等所在市町村交付金	21,982		21,615		△ 367
現年課税分	21,982		21,615		△ 367
3 軽自動車税	527,318	1.9	562,748	2.0	35,430
(1) 環境性能割	0		21,299		21,299
現年課税分	0		21,299		21,299
(2) 種別割	527,318		541,449		14,131
現年課税分	521,889		536,288		14,399
滞納繰越分	5,429		5,161		△ 268
4 市たばこ税	990,760	3.5	896,933	3.2	△ 93,827
現年課税分	990,760		896,933		△ 93,827
5 入湯税	2,849	0.0	2,934	0.0	85
現年課税分	2,849		2,934		85
6 都市計画税	1,474,951	5.2	1,488,851	5.4	13,900
現年課税分	1,462,326		1,480,544		18,218
滞納繰越分	12,625		8,307		△ 4,318

6. 令和元年度 市税 決算額

歳 入

税 目	区 分		決算額 円	決算額／ 予算現額 %	決算額／ 調定額 %
	予算現額 円	調定額 円			
市 税	27,769,713,000	28,647,743,146	28,134,916,320	101.3	98.2
1 市民税	11,889,448,000	12,334,493,029	12,022,040,101	101.1	97.5
(1) 個人	9,607,301,000	9,990,944,375	9,676,733,768	100.7	96.9
現年課税分	9,499,049,000	9,666,921,400	9,561,304,304	100.7	98.9
滞納繰越分	108,252,000	324,022,975	115,429,464	106.6	35.6
(2) 法人	2,282,147,000	2,343,548,654	2,345,306,333	102.8	100.1
現年課税分	2,280,287,000	2,337,277,000	2,343,290,433	102.8	100.3
滞納繰越分	1,860,000	6,271,654	2,015,900	108.4	32.1
2 固定資産税	12,874,387,000	13,281,993,176	13,120,717,587	101.9	98.8
(1) 固定資産税	12,852,405,000	13,260,089,976	13,098,814,387	101.9	98.8
現年課税分	12,766,273,000	13,072,358,600	13,023,699,714	102.0	99.6
滞納繰越分	86,132,000	187,731,376	75,114,673	87.2	40.0
(2) 国有資産等所在市町村交付金	21,982,000	21,903,200	21,903,200	99.6	100.0
現年課税分	21,982,000	21,903,200	21,903,200	99.6	100.0
3 軽自動車税	537,318,000	558,516,101	541,833,505	100.8	97.0
(1) 種別割	527,318,000	553,364,201	536,681,605	101.8	97.0
現年課税分	521,889,000	536,522,300	531,528,200	101.8	99.1
滞納繰越分	5,429,000	16,841,901	5,153,405	94.9	30.6
(2) 環境性能割	10,000,000	5,151,900	5,151,900	51.5	100.0
現年課税分	10,000,000	5,151,900	5,151,900	51.5	100.0
4 市たばこ税	990,760,000	967,463,145	967,463,145	97.6	100.0
現年課税分	990,760,000	967,463,145	967,463,145	97.6	100.0
6 入湯税	2,849,000	2,966,850	2,966,850	104.1	100.0
現年課税分	2,849,000	2,966,850	2,966,850	104.1	100.0
7 都市計画税	1,474,951,000	1,502,310,845	1,479,895,132	100.3	98.5
現年課税分	1,462,326,000	1,475,966,800	1,469,110,042	100.5	99.5
滞納繰越分	12,625,000	26,344,045	10,785,090	85.4	40.9

7. 市税の税率及び納期限等

(令和2年4月1日現在)

税目	課税標準及び税率	賦課期日及び納期限
市	1 個人 (1) 均等割 3,500円 (2) 所得割 (標準税率) 6%	1 賦課期日 1月1日 2 納期限 (1) 普通徴収 1期 6月30日 2期 8月31日 3期 11月2日 4期 2月1日 (2) 特別徴収 6月から翌年5月までの 翌月10日
	2 法人 (1) 均等割 (標準税率) ① 資本金等の額が1,000万円以下で、従業員数が50人以下の法人等 5万円 ② 資本金等の額が1,000万円以下で、従業員数が50人を超える法人 12万円 ③ 資本金等の額が1,000万円を超え1億円以下で、従業員数が50人以下の法人 13万円 ④ 資本金等の額が1,000万円を超え1億円以下で、従業員数が50人を超える法人 15万円 ⑤ 資本金等の額が1億円を超え10億円以下で、従業員数が50人以下の法人 16万円 ⑥ 資本金等の額が1億円を超え10億円以下で、従業員数が50人を超える法人 40万円 ⑦ 資本金等の額が10億円を超え、従業員数が50人以下の法人 41万円 ⑧ 資本金等の額が10億円を超え50億円以下で、従業員数が50人を超える法人 175万円 ⑨ 資本金等の額が50億円を超え、従業員数が50人を超える法人 300万円 (2) 法人税割 (標準税率) ① H26.9.30以前に開始した事業年度分の法人市民税法人税額の 12.30% ② H26.10.1以後に開始した事業年度分の法人市民税法人税額の 9.70% ③ R元.10.1以後に開始した事業年度分の法人市民税法人税額の 6.00%	1 納期限 事業年度終了の日の翌日から 2月以内に申告納付する
民		
税		
固 定 資 産 税 等	1 土地及び家屋 固定資産税 課税標準額の 1.4% 都市計画税 課税標準額の 0.3%	1 賦課期日 1月1日 2 納期限 1期 6月1日 2期 7月31日 3期 12月25日 4期 3月1日
	2 償却資産 固定資産税 課税標準額の 1.4%	
	3 免税点 土地 30万円未満 家屋 20万円未満 償却資産 150万円未満	
	4 宅地に対する課税は住宅用地 (小規模住宅用地、一般住宅用地) 及び非住宅用地に分け課税標準額を算定する。	

税目	課税標準及び税率	賦課期日及び納期限																											
軽自動車税（種別割）	1 原動機付自転車	1 賦課期日 4月1日																											
	50cc以下 2,000円																												
	50ccを超え90cc以下 2,000円	2 納期限 6月1日																											
	90ccを超え125cc以下 2,400円																												
	ミニカー 3,700円																												
	2 軽自動車																												
	二輪 3,600円																												
	三輪																												
	①最初の検査登録が平成27年3月31日以前の車両 3,100円																												
	②最初の検査登録から13年を経過した重課対象車両 4,600円																												
	③最初の検査登録が平成27年4月1日以後の車両 3,900円																												
	四輪以上																												
	乗用（営業用）																												
	①最初の検査登録が平成27年3月31日以前の車両 5,500円																												
	②最初の検査登録から13年を経過した重課対象車両 8,200円																												
	③最初の検査登録が平成27年4月1日以後の車両 6,900円																												
	乗用（自家用）																												
	①最初の検査登録が平成27年3月31日以前の車両 7,200円																												
	②最初の検査登録から13年を経過した重課対象車両 12,900円																												
	③最初の検査登録が平成27年4月1日以後の車両 10,800円																												
貨物（営業用）																													
①最初の検査登録が平成27年3月31日以前の車両 3,000円																													
②最初の検査登録から13年を経過した重課対象車両 4,500円																													
③最初の検査登録が平成27年4月1日以後の車両 3,800円																													
貨物（自家用）																													
①最初の検査登録が平成27年3月31日以前の車両 4,000円																													
②最初の検査登録から13年を経過した重課対象車両 6,000円																													
③最初の検査登録が平成27年4月1日以後の車両 5,000円																													
※電気・天然ガス・ハイブリッド等の車両は②の重課対象外																													
※③のうち令和元年度内に最初の検査登録を受け、一定の環境性能を有する車両に該当する場合、令和2年度分限り、25%、50%、75%の軽減税率を適用																													
3 小型特殊自動車																													
農耕作業用 2,400円																													
その他のもの 5,900円																													
4 二輪の小型自動車 6,000円																													
軽（環境性能割）	<p>軽自動車の取得時に燃費性能等に応じた税率で課税</p> <p>環境性能割額 = 軽自動車の取得価格 × 税率</p> <table border="1"> <thead> <tr> <th>区分</th> <th>自家用</th> <th>営業用</th> </tr> </thead> <tbody> <tr> <td>1 電気自動車・排出ガス基準に適合する天然ガス自動車</td> <td>非課税</td> <td>非課税</td> </tr> <tr> <td>2 ガソリン車・ガソリンハイブリッド車（*）</td> <td></td> <td></td> </tr> <tr> <td>① 令和2年度 燃料基準+10%達成車（乗用◆）</td> <td>非課税</td> <td>非課税</td> </tr> <tr> <td>② 平成27年度 燃料基準+20%達成車（貨物）</td> <td>非課税</td> <td>非課税</td> </tr> <tr> <td>③ 令和2年度 燃料基準達成車（乗用◆）</td> <td>1.0%</td> <td>0.5%</td> </tr> <tr> <td>④ 平成27年度 燃料基準+15%達成車（貨物）</td> <td>1.0%</td> <td>0.5%</td> </tr> <tr> <td>⑤ 平成27年度 燃料基準+10%達成車（乗用◆・貨物）</td> <td>2.0%</td> <td>1.0%</td> </tr> <tr> <td>3 上記以外（乗用◆・貨物）</td> <td>2.0%</td> <td>2.0%</td> </tr> </tbody> </table> <p>*いずれも★★★★（平成30年排出ガス基準50%低減達成車または、平成17年排出ガス基準75%低減達成車）に限る</p> <p>◆令和3年3月31日までに取得した自家用乗用車は上記税率から1%軽減</p>	区分	自家用	営業用	1 電気自動車・排出ガス基準に適合する天然ガス自動車	非課税	非課税	2 ガソリン車・ガソリンハイブリッド車（*）			① 令和2年度 燃料基準+10%達成車（乗用◆）	非課税	非課税	② 平成27年度 燃料基準+20%達成車（貨物）	非課税	非課税	③ 令和2年度 燃料基準達成車（乗用◆）	1.0%	0.5%	④ 平成27年度 燃料基準+15%達成車（貨物）	1.0%	0.5%	⑤ 平成27年度 燃料基準+10%達成車（乗用◆・貨物）	2.0%	1.0%	3 上記以外（乗用◆・貨物）	2.0%	2.0%	
区分	自家用	営業用																											
1 電気自動車・排出ガス基準に適合する天然ガス自動車	非課税	非課税																											
2 ガソリン車・ガソリンハイブリッド車（*）																													
① 令和2年度 燃料基準+10%達成車（乗用◆）	非課税	非課税																											
② 平成27年度 燃料基準+20%達成車（貨物）	非課税	非課税																											
③ 令和2年度 燃料基準達成車（乗用◆）	1.0%	0.5%																											
④ 平成27年度 燃料基準+15%達成車（貨物）	1.0%	0.5%																											
⑤ 平成27年度 燃料基準+10%達成車（乗用◆・貨物）	2.0%	1.0%																											
3 上記以外（乗用◆・貨物）	2.0%	2.0%																											

税目	課税標準及び税率	賦課期日及び納期限
市たばこ税	小売人に対して売り渡した製造たばこの本数 紙巻きたばこ等 1,000本につき ①令和2年9月30日まで 5,692円 ②令和2年10月1日から 6,122円	1 納期限 当月分を翌月末日
入湯税	鉱泉浴場における入湯 入湯客1人1日につき 150円	1 納期限 当月分を翌月15日
国民健康保険税	(1) 所得割 医療分 基準所得金額の 4.40% 後期高齢者支援金分 基準所得金額の 1.40% 介護分 基準所得金額の 0.90% (2) 資産割 医療分 固定資産税額の 30.00% 後期高齢者支援金分 固定資産税額の 5.00% 介護分 固定資産税額の 4.50% (3) 均等割 医療分 19,800円 後期高齢者支援金分 7,200円 介護分 6,000円 (4) 平等割 医療分 21,600円 後期高齢者支援金分 6,600円 介護分 4,200円 (5) 賦課限度額 医療分 610,000円 後期高齢者支援金分 190,000円 介護分 160,000円	1 賦課期日 4月1日 2 納期限 1期 7月31日 2期 8月31日 3期 9月30日 4期 11月2日 5期 11月30日 6期 12月25日 7期 2月1日 8期 3月1日

2 市 民 税

1. 個人市民税（「課税状況等の調」より 7月1日現在）

(1) 納税義務者数

年度 徴収区分	令和元年度			令和2年度		
	人員 人	構成比 %	前年比 %	人員 人	構成比 %	前年比 %
均等割のみの者	7,999	8.7	97.5	8,139	8.8	101.8
均等割・所得割 両方の者	83,812	91.3	101.1	84,301	91.2	100.6
計	91,811	100.0	100.8	92,440	100.0	100.7
給与特徴分	60,759	—	101.6	61,467	—	101.2
年金特徴分	17,010	—	102.3	17,157	—	100.9

(2) 課税標準額及び調定額

年度 徴収区分		令和元年度			令和2年度		
		課税標準額 千円	調定額 千円	構成比 %	課税標準額 千円	調定額 千円	構成比 %
特別徴収 (給与特徴分)	均等割	—	212,657	2.2 (2.8)	—	215,135	2.2 (2.8)
	所得割	—	7,289,753	76.2 (97.2)	—	7,336,699	76.6 (97.2)
	計	—	7,502,410	78.4 (100.0)	—	7,551,834	78.8 (100.0)
	前年比 %	—	102.0	—	—	100.7	—
特別徴収 (年金特徴分)	均等割	—	46,854	0.5 (10.6)	—	47,317	0.5 (10.8)
	所得割	—	393,379	4.1 (89.4)	—	390,223	4.1 (89.2)
	計	—	440,233	4.6 (100.0)	—	437,540	4.6 (100.0)
	前年比 %	—	101.8	—	—	99.4	—
普通徴収	均等割	—	61,828	0.6 (3.8)	—	61,088	0.6 (3.8)
	所得割	—	1,569,470	16.4 (96.2)	—	1,536,320	16.0 (96.2)
	計	—	1,631,298	17.0 (100.0)	—	1,597,408	16.6 (100.0)
	前年比 %	—	103.3	—	—	97.9	—
計	均等割	—	321,339	3.3	—	323,540	3.3
	所得割	165,772,866	9,252,602	96.7	166,045,772	9,263,242	96.7
	計	165,772,866	9,573,941	100.0	166,045,772	9,586,782	100.0
	前年比 %	102.9	102.2	—	100.2	100.1	—

表中の構成比欄 () は、徴収区分ごとの構成比

(3) 主たる所得区分による課税状況 (所得割)

種別 年度 主たる 所得区分	納税義務者					令和元年度 所得計 千円
	令和元年度		令和2年度			
	人員 人	構成比 %	人員 人	構成比 %	前年比 %	
給与所得	67,424	80.4	68,101	80.8	101.0	214,473,774
営業等所得	2,992	3.6	2,968	3.5	99.2	11,293,737
農業所得	255	0.3	233	0.3	91.4	839,067
その他の所得	12,257	14.6	12,151	14.4	99.1	21,738,528
分離短期・長期譲渡所得	884	1.1	848	1.0	95.9	9,182,777
計	83,812	100.0	84,301	100.0	100.6	257,527,883

種別 年度 主たる 所得区分	所得					
	令和元年度	令和				
	控除計 千円	雑損・ 医療費 千円	社会保険料 ・小規模企 業共済 千円	生命保険 千円	地震保険 千円	障害者 千円
給与所得	76,974,052	819,743	41,680,084	2,662,561	211,002	482,820
営業等所得	3,436,923	111,151	1,683,125	127,476	17,872	31,360
農業所得	304,761	10,986	137,227	9,979	3,634	3,480
その他の所得	10,011,709	489,912	2,794,816	255,949	62,819	183,800
分離短期・長期譲渡所得	1,027,572	64,734	489,891	31,452	6,726	15,380
計	91,755,017	1,496,526	46,785,143	3,087,417	302,053	716,840

種別 年度 主たる 所得区分	課税標準額				税	
	令和元年度	令和2年度			令和元年度	寄附金税額 控除 千円
	金額 千円	金額 千円	構成比 %	前年比 %	控除計 千円	
給与所得	137,499,722	139,064,827	83.7	101.1	428,296	142,933
営業等所得	7,856,814	7,769,976	4.7	98.9	25,053	13,229
農業所得	534,306	517,720	0.3	96.9	862	132
その他の所得	11,726,819	11,088,534	6.7	94.6	46,460	5,807
分離短期・長期譲渡所得	8,155,205	7,604,715	4.6	93.2	20,345	9,709
計	165,772,866	166,045,772	100.0	100.2	521,016	171,810

所得金額									
令和2年度									
総所得	山林・退職所得	短期譲渡・土地等事業所得	長期譲渡所得	株式等に係る譲渡所得	上場株式等に係る配当所得	先物取引に係る雑所得	計	構成比	前年比
千円	千円	千円	千円	千円	千円	千円	千円	%	%
217,109,217	0	—	—	—	—	—	217,109,217	83.9	101.2
11,208,780	0	—	—	—	—	—	11,208,780	4.3	99.2
801,366	0	—	—	—	—	—	801,366	0.3	95.5
21,075,674	646	—	—	—	—	—	21,076,320	8.1	97.0
3,645,893	0	32,966	4,243,216	610,902	68,275	35,226	8,636,478	3.3	94.1
253,840,930	646	32,966	4,243,216	610,902	68,275	35,226	258,832,161	100.0	100.5

控除額								
2年度								
寡婦・寡夫 勤労学生	配偶者	配偶者特別	扶養	特別障害者の うち同居特障 加算分 (23万円)	基礎		計	前年比
千円	千円	千円	千円	千円	千円		千円	%
346,900	3,413,110	895,090	4,954,870	104,880	22,473,330		78,044,390	101.4
13,940	118,030	44,490	306,630	5,290	979,440		3,438,804	100.1
780	7,100	2,040	29,920	1,610	76,890		283,646	93.1
57,300	1,586,780	260,710	266,780	19,090	4,009,830		9,987,786	99.8
7,840	58,700	9,940	65,650	1,610	279,840		1,031,763	100.4
426,760	5,183,720	1,212,270	5,623,850	132,480	27,819,330		92,786,389	101.1

額控除等				市民税額（所得割）				
令和2年度				令和元年度		令和2年度		
その他控除	計	構成比	前年比	金額	構成比	金額	構成比	前年比
千円	千円	%	%	千円	%	千円	%	%
313,592	456,525	83.0	106.6	7,818,926	84.5	7,884,576	85.1	100.8
11,114	24,343	4.4	97.2	446,234	4.8	441,735	4.8	99.0
736	868	0.1	100.7	31,187	0.4	30,185	0.3	96.8
40,179	45,986	8.4	99.0	656,644	7.1	618,825	6.7	94.2
12,679	22,388	4.1	110.0	299,611	3.2	287,921	3.1	96.1
378,300	550,110	100.0	105.6	9,252,602	100.0	9,263,242	100.0	100.1

(4) 令和2年度 課税標準額段階別課税状況

区 分 課税標準額段階	納 税 義務者数 人	所 得 金 額			所得控除額 千円
		総 所 得 山林所得 退職所得 千円	短期・長期・ 株式譲渡等 に係る所得 千円	計 千円	
10万円以下の金額	3,288	2,045,903	1,578,946	3,624,849	1,993,093
10万円を超え 100万円以下	28,059	37,534,492	802,249	38,336,741	21,840,680
100万円 " 200万円 "	24,251	59,405,473	534,142	59,939,615	24,126,038
200万円 " 300万円 "	13,950	52,456,412	428,125	52,884,537	18,303,245
300万円 " 400万円 "	7,232	36,703,753	325,840	37,029,593	11,776,745
400万円 " 550万円 "	4,607	29,625,980	526,088	30,152,068	8,593,231
550万円 " 700万円 "	1,276	10,416,391	290,440	10,706,831	2,605,947
700万円 " 1,000万円 "	887	9,119,148	208,944	9,328,092	1,864,016
1,000万円を超える金額	751	16,534,024	295,811	16,829,835	1,683,394
計	84,301	253,841,576	4,990,585	258,832,161	92,786,389

課 税 標 準 額			算 出 税 額			調整控除等額	調整控除等 後市民税額 (所得割)
総所得 山林所得 退職所得	短期・長期・ 株式譲渡等 に係る所得	計	総所得 山林所得 退職所得	短期・長期・ 株式譲渡等 に係る所得	計		
千円	千円	千円	千円	千円	千円	千円	千円
157,176	1,474,580	1,631,756	9,301	44,261	53,562	4,517	49,045
15,693,812	802,249	16,496,061	940,494	23,965	964,459	78,669	885,790
35,279,435	534,142	35,813,577	2,115,773	16,142	2,131,915	139,567	1,992,348
34,153,167	428,125	34,581,292	2,048,614	12,840	2,061,454	133,542	1,927,912
24,927,008	325,840	25,252,848	1,495,319	9,884	1,505,203	58,706	1,446,497
21,032,749	526,088	21,558,837	1,261,772	16,105	1,277,877	38,309	1,239,568
7,810,444	290,440	8,100,884	468,574	8,713	477,287	18,871	458,416
7,255,132	208,944	7,464,076	435,272	6,268	441,540	21,234	420,306
14,850,630	295,811	15,146,441	891,002	9,053	900,055	56,695	843,360
161,159,553	4,886,219	166,045,772	9,666,121	147,231	9,813,352	550,110	9,263,242

(5) 市民税の推移

種 別	年 度	令和元年度		令和2年度	
		人 員 又 は 調 定 額	前年比	人 員 又 は 調 定 額	前年比
納 税 義 務 者 数		人 91,811	% 100.8	人 92,440	% 100.7
均 等 割 額		千円 321,339	100.8	千円 323,540	100.7
所 得 割 額		9,252,602	102.3	9,263,242	100.1
計		9,573,941	102.2	9,586,782	100.1
納 税 義 務 者 一 人 当 た り の 税 額		円 104,279	101.4	円 103,708	99.5

余 白

2. 法人市民税

(1) 納税義務者数及び調定額

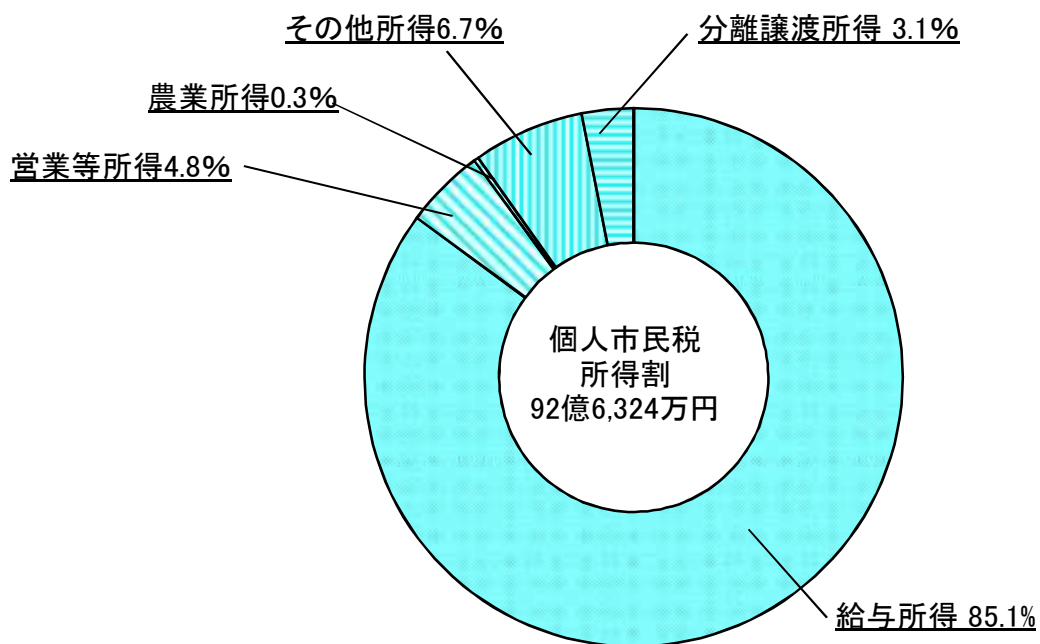
区 分	平成30年度				
	法人数 件	調 定 額			
		均等割 千円	法人税割 千円	計 千円	構成比 %
1号 資本金が1,000万円以下で、 従業員50人以下の法人	2,578	127,326	127,987	255,313	8.7%
2号 資本金が1,000万円以下で、 従業員50人超の法人	45	5,385	31,384	36,769	1.3%
3号 資本金が1,000万円超1億円以下で、 従業員50人以下の法人	495	63,582	97,606	161,188	5.5%
4号 資本金が1,000万円超1億円以下で、 従業員50人超の法人	91	14,992	184,787	199,779	6.8%
5号 資本金が1億円超10億円以下で、 従業員50人以下の法人	161	25,786	68,682	94,468	3.2%
6号 資本金が1億円超10億円以下で、 従業員50人超の法人	37	14,885	361,689	376,574	12.8%
7号 資本金が10億円超で、 従業員50人以下の法人	198	72,316	222,611	294,927	10.1%
8号 資本金が10億円超50億円以下で、 従業員50人超の法人	12	24,732	108,107	132,839	4.5%
9号 資本金が50億円超で、 従業員50人超の法人	31	90,410	1,293,346	1,383,756	47.1%
計	3,648	439,414	2,496,199	2,935,613	100.0%

令和元年度					
法人数 件	調 定 額				
	均等割 千円	法人税割 千円	計 千円	構成比 %	前年比 %
2,602	127,462	146,528	273,990	11.7%	107.3%
46	5,305	20,451	25,756	1.1%	70.0%
499	63,587	113,179	176,766	7.6%	109.7%
90	13,695	205,237	218,932	9.4%	109.6%
155	23,529	70,381	93,910	4.0%	99.4%
38	15,245	335,690	350,935	15.0%	93.2%
186	72,061	139,607	211,668	9.0%	71.8%
14	18,666	69,102	87,768	3.8%	66.1%
32	94,705	802,847	897,552	38.4%	64.9%
3,662	434,255	1,903,022	2,337,277	100.0%	79.6%

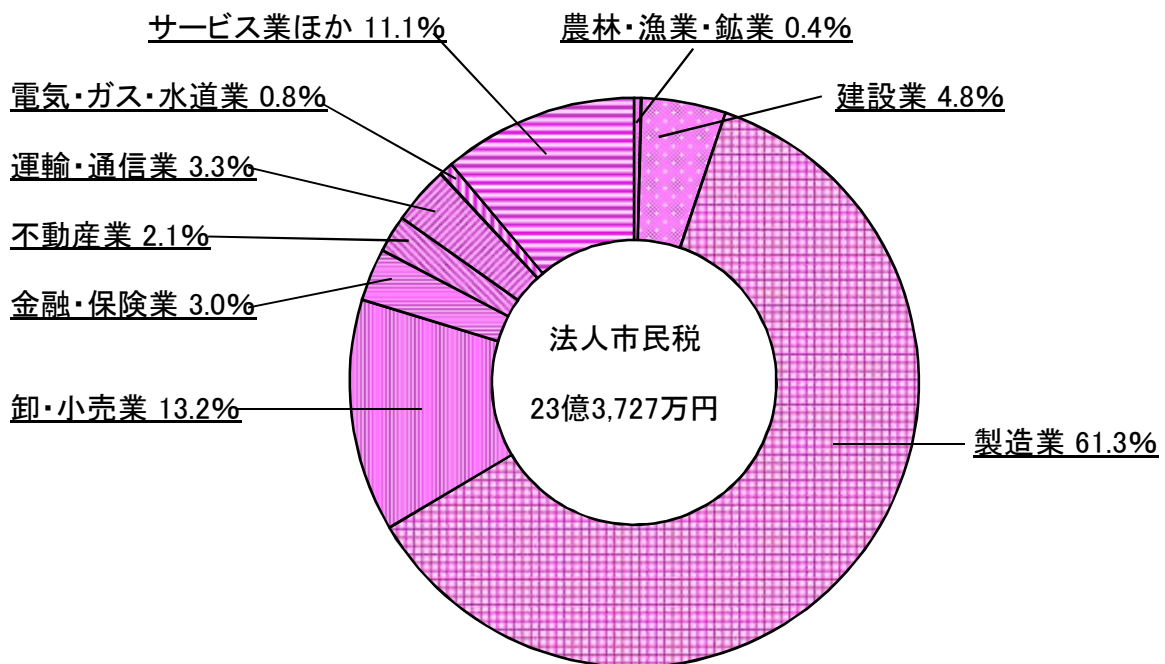
(2) 業種別状況

業 種		平成 30 年 度			令 和 元 年 度		
		法人数 件	調定額 千円	構成比 %	法人数 件	調定額 千円	構成比 %
農 林 ・ 漁 業 ・ 鉱 業		72	7,856	0.3%	78	9,625	0.4%
建 設 業		490	91,059	3.0%	499	112,950	4.8%
製 造 業	食 料 品	76	284,793	9.6%	77	162,276	6.9%
	織 維 製 品	58	11,446	0.4%	56	12,352	0.5%
	木材・家具・パルプ	46	14,532	0.5%	45	13,377	0.6%
	出 版 ・ 印 刷	18	4,722	0.2%	18	6,946	0.3%
	化学・石油・ゴム	79	207,290	7.1%	76	198,665	8.5%
	窯 業 ・ 土 石	14	2,300	0.1%	13	3,139	0.1%
	鉄 ・ 非 鉄 金 属	163	146,027	5.0%	161	174,350	7.5%
	機 械 ・ 器 具	105	60,256	2.1%	105	81,796	3.5%
	電 気	42	211,363	7.2%	40	184,306	7.9%
	輸 送 ・ 機 械	155	863,351	29.4%	145	560,111	24.0%
	楽 器 ・ 精 密 機 械	28	235,495	7.9%	29	5,777	0.3%
	そ の 他	22	1,958	0.1%	22	28,422	1.2%
	計	806	2,043,533	69.6%	787	1,431,517	61.3%
卸 ・ 小 売 業		803	281,640	9.6%	802	308,850	13.2%
金 融 ・ 保 険 業		70	109,578	3.7%	75	68,940	3.0%
不 動 産 業		225	46,537	1.6%	221	49,341	2.1%
運 輸 ・ 通 信 業		187	78,340	2.7%	194	77,998	3.3%
電 気 ・ ガ ス ・ 水 道 業		38	22,240	0.8%	51	19,653	0.8%
サ ー ビ ス 業 ほか		957	254,830	8.7%	955	258,403	11.1%
合 計		3,648	2,935,613	100.0%	3,662	2,337,277	100.0%

令和2年度 個人市民税の所得区分による所得割構成図



令和元年度 法人市民税業種別による構成図



余 白

3 固定資産税

都市計画税

国有資産等所在 市町村交付金

1. 固定資産税及び都市計画税の推移

(1) 納税義務者数(法定免税点以上)

区 分	年 度	令和元年度	令和2年度	増減	増減率
		人	人	人	%
固定資産税	土 地	48,960	49,250	290	0.6
	家 屋	52,619	53,080	461	0.9
	償 却 資 産	3,334	3,391	57	1.7
都市計画税	土 地	27,652	27,787	135	0.5
	家 屋	28,062	28,278	216	0.8

(2) 土地筆数及び家屋棟数(法定免税点以上)

区 分	年 度	令和元年度	令和2年度	増 減	増減率
					%
固定資産税	土 地 (筆)	238,566	239,307	741	0.3
	家 屋 (棟)	78,244	79,172	928	1.2
都市計画税	土 地 (筆)	64,931	65,144	213	0.3
	家 屋 (棟)	38,140	38,436	296	0.8

(3) 土地地積及び家屋床面積(法定免税点以上)

区 分	年 度	令和元年度	令和2年度	増 減	増減率
					%
固定資産税	土地 地積(m ²)	98,199,292	98,205,078	5,786	0.0
	家屋 床面積(m ²)	13,437,898	13,540,865	102,967	0.8
都市計画税	土地 地積(千m ²)	19,754	19,730	△ 24	△ 0.1
	家屋 床面積(m ²)	7,721,898	7,783,162	61,264	0.8

(4) 課税標準額(法定免税点以上)

区 分	年 度	令和元年度	令和2年度	増 減	増減率
		千円	千円	千円	%
固定資産税	土 地	291,560,875	291,392,138	△ 168,737	△ 0.1
	家 屋	395,194,030	406,738,378	11,544,348	2.9
	償 却 資 産	261,618,930	259,235,962	△ 2,382,968	△ 0.9
	合 計	948,373,835	957,366,478	8,992,643	0.9
都市計画税	土 地	246,000,655	245,813,523	△ 187,132	△ 0.1
	家 屋	246,526,945	254,000,526	7,473,581	3.0
	合 計	492,527,600	499,814,049	7,286,449	1.5

2. 固定資産税

2-1 土地

(1) 地目区分による評価状況(法定免税点以上)

地目		区分	地積 ㎡	評価額		課税標準額		筆数 筆	㎡当り評価額 平均価格(円)
				千円	前年比(%)	千円	前年比(%)		
田	一般田	元年度	23,955,736	2,475,525	99.9	2,475,467	99.9	28,039	103
		2年度	23,919,252	2,472,148		2,472,138		27,973	103
	市街化区域田	元年度	319,322	3,567,365	93.5	1,164,074	93.9	757	11,171
		2年度	298,268	3,335,358		1,093,462		715	11,182
畑	一般畑	元年度	22,042,914	1,695,001	99.8	1,685,796	100.1	30,720	76
		2年度	21,991,128	1,690,970		1,687,758		30,586	76
	市街化区域畑	元年度	937,113	12,892,058	88.7	3,393,435	98.4	3,278	13,757
		2年度	862,296	11,432,936		3,337,826		3,158	13,258
宅地	小規模住宅用地	元年度	10,725,160	286,614,985	100.3	47,658,582	100.4	77,311	26,723
		2年度	10,797,478	287,494,060		47,858,164		77,783	26,626
	一般住宅用地	元年度	7,932,093	153,243,382	99.2	51,002,030	99.2	56,570	19,319
		2年度	7,922,689	152,005,270		50,617,163		56,935	19,186
	非住宅用地	元年度	13,099,570	234,135,561	99.6	156,046,766	99.7	22,237	17,873
		2年度	13,122,143	233,191,847		155,571,428		22,254	17,770
鉱泉地	元年度	3	706	100.0	233	115.0	1	235,333	
	2年度	3	706		268		1	235,333	
池沼	元年度	86,446	13,326	100.0	13,326	100.0	126	154	
	2年度	86,446	13,326		13,326		126	154	
山林	元年度	12,355,172	316,298	99.4	316,298	99.4	7,956	25	
	2年度	12,284,750	314,252		314,252		7,937	25	
原野	元年度	329,615	5,039	100.2	5,039	100.2	811	15	
	2年度	328,409	5,048		5,048		802	15	
雑種地	元年度	6,416,148	41,201,239	103.2	27,799,829	102.2	10,760	6,421	
	2年度	6,592,216	42,507,118		28,421,305		11,037	6,448	
合計		元年度	98,199,292	736,160,485	99.8	291,560,875	99.9	238,566	7,496
		2年度	98,205,078	734,463,039		291,392,138		239,307	7,478

(2) 令和2年度 宅地の用途地区別状況(免税点以上)

用途地区		区分		納税義務者数		地 積		決 定 価 格		課 税 標 準 額		筆 数		㎡ 当 り 価 格			
		個 人	法 人	個 人	法 人	個 人	法 人	個 人	法 人	個 人	法 人	個 人	法 人	平 均 価 格		最 高 価 格	
		人	人	㎡	㎡	千円	千円	千円	千円	筆	筆	円	円	円	円	円	円
商業地区	繁華街																
	高度商業地区																
	普通商業地区	685	139	418,324	483,833	17,694,894	17,915,397	9,320,209	11,610,458	1,347	621	42,299	37,028	88,859	88,772		
	計	685	139	418,324	483,833	17,694,894	17,915,397	9,320,209	11,610,458	1,347	621	42,299	37,028	88,859	88,772		
住宅地区	併用住宅地区	2,374	262	996,279	468,980	37,167,164	16,999,910	14,839,851	9,921,007	5,122	1,178	37,306	36,249	81,468	79,967		
	高級住宅地区																
	普通住宅地区	25,353	745	8,878,195	890,611	271,462,886	25,524,086	71,195,669	12,265,507	46,137	2,635	30,576	28,659	77,518	75,240		
	計	27,727	1,007	9,874,474	1,359,591	308,630,050	42,523,996	86,035,520	22,186,514	51,259	3,813	31,255	31,277	81,468	79,967		
工業地区	大工場地区	89	141	111,399	5,331,845	1,431,556	63,826,568	969,553	42,196,947	184	1,592	12,851	11,971	18,400	21,788		
	中小工場地区	346	274	260,069	1,248,285	3,908,064	16,394,228	2,348,375	11,110,848	671	1,210	15,027	13,133	35,020	35,020		
	家内工業地区																
	計	435	415	371,468	6,580,130	5,339,620	80,220,796	3,317,928	53,307,795	855	2,802	14,374	12,191	35,020	35,020		
村落地区	集団地区																
	村落地区	19,253	597	11,109,668	1,422,254	179,070,558	20,595,518	55,046,969	12,790,880	35,261	2,099	16,118	14,481	36,324	34,195		
	計	19,253	597	11,109,668	1,422,254	179,070,558	20,595,518	55,046,969	12,790,880	35,261	2,099	16,118	14,481	36,324	34,195		
観光地区																	
農業用施設の用に供する宅地		495	7	175,762	46,806	509,780	190,568	309,424	121,058	650	17	2,900	4,071	4,215	4,214		
合 計		48,595	2,165	21,949,696	9,892,614	511,244,902	161,446,275	154,030,050	100,016,705	89,372	9,352	23,292	16,320	88,859	88,772		

(3) 令和2年度 宅地の負担調整措置(免税点以上)

① 小規模住宅用地

区 分		納税義務者数 人	地 積 m ²	決 定 価 格 千円	課 税 標 準 額 千円	筆 数 筆	
宅	小規模住宅用地(個人)	負担水準 1.00以上	42,241	9,995,051	261,886,957	43,647,752	73,389
		負担水準 0.95以上 1.00未満	884	170,883	6,133,185	1,022,197	1,448
		負担水準 0.90以上 0.95未満	358	58,338	2,918,905	474,288	486
		負担水準 0.85以上 0.90未満	230	35,765	1,537,381	237,191	304
		負担水準 0.80以上 0.85未満	58	11,652	376,338	54,679	92
		負担水準 0.75以上 0.80未満	40	6,145	221,392	30,970	62
		負担水準 0.70以上 0.75未満	16	3,661	95,828	12,315	31
		負担水準 0.65以上 0.70未満	4	667	11,155	1,353	6
		負担水準 0.60以上 0.65未満	2	379	7,874	865	3
		負担水準 0.55以上 0.60未満	6	1,346	31,329	3,265	8
		負担水準 0.50以上 0.55未満					
		負担水準 0.45以上 0.50未満					
		負担水準 0.40以上 0.45未満	1	85	1,517	126	2
		負担水準 0.35以上 0.40未満					
		負担水準 0.30以上 0.35未満					
		負担水準 0.25以上 0.30未満					
		負担水準 0.20以上 0.25未満					
	負担水準 0.15以上 0.20未満						
	計	43,840	10,283,972	273,221,861	45,485,001	75,831	
地	小規模住宅用地(法人)	負担水準 1.00以上	671	489,956	13,415,049	2,235,841	1,811
		負担水準 0.95以上 1.00未満	59	17,598	578,243	96,374	104
		負担水準 0.90以上 0.95未満	9	2,092	119,146	19,275	10
		負担水準 0.85以上 0.90未満	5	670	36,291	5,585	8
		負担水準 0.80以上 0.85未満	5	810	35,573	5,195	12
		負担水準 0.75以上 0.80未満	4	800	33,933	4,790	4
		負担水準 0.70以上 0.75未満	1	200	8,420	1,117	1
		負担水準 0.65以上 0.70未満					
		負担水準 0.60以上 0.65未満	2	1,380	45,544	4,986	2
		負担水準 0.55以上 0.60未満					
		負担水準 0.50以上 0.55未満					
		負担水準 0.45以上 0.50未満					
		負担水準 0.40以上 0.45未満					
		負担水準 0.35以上 0.40未満					
		負担水準 0.30以上 0.35未満					
		負担水準 0.25以上 0.30未満					
		負担水準 0.20以上 0.25未満					
	負担水準 0.15以上 0.20未満						
	計	756	513,506	14,272,199	2,373,163	1,952	

区 分		納税義務者数 人	地 積 ㎡	決 定 価 格 千円	課 税 標 準 額 千円	筆 数 筆	構 成 比 %
小 規 模 住 宅 用 地 （ 個 人 ＋ 法 人 ）	負担水準 1.00以上	42,912	10,485,007	275,302,006	45,883,593	75,200	95.8
	負担水準 0.95以上 1.00未満	943	188,481	6,711,428	1,118,571	1,552	2.3
	負担水準 0.90以上 0.95未満	367	60,430	3,038,051	493,563	496	1.1
	負担水準 0.85以上 0.90未満	235	36,435	1,573,672	242,776	312	0.5
	負担水準 0.80以上 0.85未満	63	12,462	411,911	59,874	104	0.2
	負担水準 0.75以上 0.80未満	44	6,945	255,325	35,760	66	0.1
	負担水準 0.70以上 0.75未満	17	3,861	104,248	13,432	32	0.0
	負担水準 0.65以上 0.70未満	4	667	11,155	1,353	6	0.0
	負担水準 0.60以上 0.65未満	4	1,759	53,418	5,851	5	0.0
	負担水準 0.55以上 0.60未満	6	1,346	31,329	3,265	8	0.0
	負担水準 0.50以上 0.55未満						
	負担水準 0.45以上 0.50未満						
	負担水準 0.40以上 0.45未満	1	85	1,517	126	2	0.0
	負担水準 0.35以上 0.40未満						
	負担水準 0.30以上 0.35未満						
	負担水準 0.25以上 0.30未満						
	負担水準 0.20以上 0.25未満						
	負担水準 0.15以上 0.20未満						
	負担水準 0.10以上 0.15未満						
	負担水準 0.05以上 0.10未満						
負担水準 0.05未満							
計		44,596	10,797,478	287,494,060	47,858,164	77,783	100.0

② 一般住宅用地

区 分		納税義務者数 人	地 積 m ²	決 定 価 格 千円	課 税 標 準 額 千円	筆 数 筆
一 般 住 宅 用 地 （ 個 人 ）	負担水準 1.00以上	31,345	7,679,416	145,957,954	48,652,596	54,607
	負担水準 0.95以上 1.00未満	488	78,989	2,038,909	679,636	853
	負担水準 0.90以上 0.95未満	216	36,939	1,011,374	331,361	305
	負担水準 0.85以上 0.90未満	157	29,293	785,237	243,900	207
	負担水準 0.80以上 0.85未満	52	7,623	179,421	51,898	77
	負担水準 0.75以上 0.80未満	16	4,956	98,214	27,182	37
	負担水準 0.70以上 0.75未満	12	3,572	96,290	24,989	26
	負担水準 0.65以上 0.70未満	2	2,122	25,430	6,199	4
	負担水準 0.60以上 0.65未満	1	411	7,825	1,726	2
	負担水準 0.55以上 0.60未満	4	937	21,337	4,512	5
	負担水準 0.50以上 0.55未満					
	負担水準 0.45以上 0.50未満					
	負担水準 0.40以上 0.45未満	1	40	713	119	2
	負担水準 0.35以上 0.40未満					
	負担水準 0.30以上 0.35未満					
	負担水準 0.25以上 0.30未満					
負担水準 0.20以上 0.25未満						
負担水準 0.15以上 0.20未満						
計		32,294	7,844,298	150,222,704	50,024,118	56,125
一 般 住 宅 用 地 （ 法 人 ）	負担水準 1.00以上	332	73,878	1,613,064	537,688	755
	負担水準 0.95以上 1.00未満	20	3,928	137,526	45,842	34
	負担水準 0.90以上 0.95未満	4	46	2,679	886	4
	負担水準 0.85以上 0.90未満	2	108	1,676	521	2
	負担水準 0.80以上 0.85未満	7	430	27,602	8,103	14
	負担水準 0.75以上 0.80未満	1	1	19	5	1
	負担水準 0.70以上 0.75未満					
	負担水準 0.65以上 0.70未満					
	負担水準 0.60以上 0.65未満					
	負担水準 0.55以上 0.60未満					
	負担水準 0.50以上 0.55未満					
	負担水準 0.45以上 0.50未満					
	負担水準 0.40以上 0.45未満					
	負担水準 0.35以上 0.40未満					
	負担水準 0.30以上 0.35未満					
	負担水準 0.25以上 0.30未満					
負担水準 0.20以上 0.25未満						
負担水準 0.15以上 0.20未満						
計		366	78,391	1,782,566	593,045	810

区 分		納税義務者数 人	地 積 ㎡	決 定 価 格 千円	課 税 標 準 額 千円	筆 数 筆	構 成 比 %
宅 住 宅 用 地 (個 人 + 法 人)	負担水準 1.00以上	31,677	7,753,294	147,571,018	49,190,284	55,362	97.1
	負担水準 0.95以上 1.00未満	508	82,917	2,176,435	725,478	887	1.4
	負担水準 0.90以上 0.95未満	220	36,985	1,014,053	332,247	309	0.7
	負担水準 0.85以上 0.90未満	159	29,401	786,913	244,421	209	0.5
	負担水準 0.80以上 0.85未満	59	8,053	207,023	60,001	91	0.1
	負担水準 0.75以上 0.80未満	17	4,957	98,233	27,187	38	0.1
	負担水準 0.70以上 0.75未満	12	3,572	96,290	24,989	26	0.1
	負担水準 0.65以上 0.70未満	2	2,122	25,430	6,199	4	0.0
	負担水準 0.60以上 0.65未満	1	411	7,825	1,726	2	0.0
	負担水準 0.55以上 0.60未満	4	937	21,337	4,512	5	0.0
	負担水準 0.50以上 0.55未満						
	負担水準 0.45以上 0.50未満						
	負担水準 0.40以上 0.45未満	1	40	713	119	2	0.0
	負担水準 0.35以上 0.40未満						
	負担水準 0.30以上 0.35未満						
	負担水準 0.25以上 0.30未満						
	負担水準 0.20以上 0.25未満						
	負担水準 0.15以上 0.20未満						
	負担水準 0.10以上 0.15未満						
	負担水準 0.05以上 0.10未満						
負担水準 0.05未満							
計		32,660	7,922,689	152,005,270	50,617,163	56,935	100.0

③ 住宅用地以外の用地

区 分		納税義務者数 人	地 積 m ²	決 定 価 格 千円	課 税 標 準 額 千円	筆 数 筆
住 宅 用 地 以 外 の 用 地 (個 人)	負担水準 0.70超	3,141	1,569,799	25,134,515	17,594,154	6,073
	負担水準 0.65以上 0.70未満	2,605	1,371,318	35,545,532	24,134,893	4,824
	負担水準 0.60以上 0.65未満	1,702	676,117	22,283,608	13,897,115	2,972
	負担水準 0.55以上 0.60未満	592	200,642	4,738,451	2,843,070	821
	負担水準 0.50以上 0.55未満	3	1,923	41,229	24,575	7
	負担水準 0.45以上 0.50未満	2	210	6,341	3,412	5
	負担水準 0.40以上 0.45未満	5	963	39,033	19,250	9
	負担水準 0.35以上 0.40未満	2	292	7,769	3,305	3
	負担水準 0.30以上 0.35未満					
	負担水準 0.25以上 0.30未満					
	負担水準 0.20以上 0.25未満	1	162	3,859	1,157	2
	負担水準 0.15以上 0.20未満					
	負担水準 0.10以上 0.15未満					
	負担水準 0.05以上 0.10未満					
	負担水準 0.05未満					
	計		8,053	3,821,426	87,800,337	58,520,931
住 宅 用 地 以 外 の 用 地 (法 人)	負担水準 0.70超	503	1,918,949	28,365,655	19,855,956	2,176
	負担水準 0.65以上 0.70未満	725	5,019,561	72,907,815	49,969,858	3,762
	負担水準 0.60以上 0.65未満	324	1,551,585	31,587,901	19,730,872	1,288
	負担水準 0.55以上 0.60未満	94	792,486	12,142,919	7,285,751	280
	負担水準 0.50以上 0.55未満	5	6,634	169,001	96,990	9
	負担水準 0.45以上 0.50未満	4	8,800	175,046	91,133	15
	負担水準 0.40以上 0.45未満	3	2,702	43,173	19,937	8
	負担水準 0.35以上 0.40未満					
	負担水準 0.30以上 0.35未満					
	負担水準 0.25以上 0.30未満					
	負担水準 0.20以上 0.25未満					
	負担水準 0.15以上 0.20未満					
	負担水準 0.10以上 0.15未満					
	負担水準 0.05以上 0.10未満					
	負担水準 0.05未満					
	計		1,658	9,300,717	145,391,510	97,050,497

区 分		納税義務者数 人	地 積 ㎡	決 定 価 格 千円	課 税 標 準 額 千円	筆 数 筆	構 成 比 %
宅 地 （ 個 人 ＋ 法 人 ） の 用 地 以 外	負担水準 0.70超	3,644	3,488,748	53,500,170	37,450,110	8,249	23.0
	負担水準 0.65以上 0.70未満	3,330	6,390,879	108,453,347	74,104,751	8,586	46.5
	負担水準 0.60以上 0.65未満	2,026	2,227,702	53,871,509	33,627,987	4,260	23.1
	負担水準 0.55以上 0.60未満	686	993,128	16,881,370	10,128,821	1,101	7.2
	負担水準 0.50以上 0.55未満	8	8,557	210,230	121,565	16	0.1
	負担水準 0.45以上 0.50未満	6	9,010	181,387	94,545	20	0.1
	負担水準 0.40以上 0.45未満	8	3,665	82,206	39,187	17	0.0
	負担水準 0.35以上 0.40未満	2	292	7,769	3,305	3	0.0
	負担水準 0.30以上 0.35未満						
	負担水準 0.25以上 0.30未満						
	負担水準 0.20以上 0.25未満	1	162	3,859	1,157	2	0.0
	負担水準 0.15以上 0.20未満						
	負担水準 0.10以上 0.15未満						
	負担水準 0.05以上 0.10未満						
	負担水準 0.05未満						
計		9,711	13,122,143	233,191,847	155,571,428	22,254	100.0

2-2 家屋

(1) 令和2年度 構造別区分による評価状況

区 分		棟 数 棟	床 面 積 ㎡	評 価 額 千円	㎡当り評価額 円
木 造	総 数	56,118	6,323,908	160,740,490	25,418
	免税点未満のもの	2,677	130,615	551,766	4,224
	免税点以上のもの	53,441	6,193,293	160,188,724	25,865
非 木 造	総 数	26,607	7,386,915	248,671,231	33,664
	免税点未満のもの	876	39,343	1,145,651	29,120
	免税点以上のもの	25,731	7,347,572	247,525,580	33,688
計	総 数	82,725	13,710,823	409,411,721	29,860
	免税点未満のもの	3,553	169,958	1,697,417	9,987
	免税点以上のもの	79,172	13,540,865	407,714,304	30,110
非 課 税 家 屋		755	326,047		

(2) 令和2年度 木造家屋の種類別状況(免税点以上)

家屋の種類	区 分		棟 数		床 面 積		評 価 額		㎡当り評価額 円
	棟 数 棟	構成比 %	面 積 ㎡	構成比 %	価 格 千円	構成比 %			
専 用 住 宅	40,892	76.5	5,179,919	83.6	142,998,426	89.3	27,606		
共同住宅・寄宿舍	763	1.5	205,507	3.3	8,200,354	5.1	39,903		
併 用 住 宅	1,777	3.3	236,297	3.8	3,751,812	2.3	15,878		
旅館・料亭・ホテル	1	0.0	234	0.0	2,857	0.0	12,209		
事務所・銀行・店舗	795	1.5	70,550	1.1	1,941,276	1.2	27,516		
劇 場 ・ 病 院	51	0.1	10,440	0.2	422,608	0.3	40,480		
工 場 ・ 倉 庫	1,826	3.4	153,696	2.5	808,835	0.5	5,263		
土 蔵	54	0.1	3,259	0.1	6,462	0.0	1,983		
附 属 家	7,282	13.6	333,391	5.4	2,056,094	1.3	6,167		
合 計	53,441	100.0	6,193,293	100.0	160,188,724	100.0	25,865		

(3) 令和2年度 非木造家屋の種類別状況(免税点以上)

用途・構造		区分	棟数	床面積	評価額	m ² 当り評価額
			棟	m ²	千円	円
事務所・店舗・銀行	鉄骨鉄筋コンクリート造		25	66,276	4,538,213	68,474
	鉄筋コンクリート造		117	114,233	7,716,391	67,550
	鉄骨造		1,643	842,946	46,770,766	55,485
	軽量鉄骨造		829	66,616	1,204,932	18,088
	れんが・コンクリートブロック造		28	832	17,620	21,178
	その他		2	245	606	2,473
	計		2,644	1,091,148	60,248,528	55,216
住宅・アパート	鉄骨鉄筋コンクリート造		18	61,009	3,868,378	63,407
	鉄筋コンクリート造		1,104	487,639	27,280,015	55,943
	鉄骨造		1,945	392,248	14,197,940	36,196
	軽量鉄骨造		7,775	961,347	35,170,569	36,585
	れんが・コンクリートブロック造		34	1,921	26,239	13,659
	その他		1	31	961	31,000
	計		10,877	1,904,195	80,544,102	42,298
病院・ホテル	鉄骨鉄筋コンクリート造		4	15,695	1,208,581	77,004
	鉄筋コンクリート造		20	39,802	3,303,526	82,999
	鉄骨造		26	28,268	1,996,312	70,621
	軽量鉄骨造		1	534	20,566	38,513
	れんが・コンクリートブロック造					
	その他					
	計		51	84,299	6,528,985	77,450
工場・倉庫	鉄骨鉄筋コンクリート造		17	68,207	3,281,576	48,112
	鉄筋コンクリート造		262	223,983	8,645,271	38,598
	鉄骨造		5,091	3,424,854	84,523,227	24,679
	軽量鉄骨造		4,884	401,357	2,485,258	6,192
	れんが・コンクリートブロック造		354	8,601	141,758	16,482
	その他		72	7,574	36,260	4,787
	計		10,680	4,134,576	99,113,350	23,972
その他	鉄骨鉄筋コンクリート造		1	49	1,245	25,408
	鉄筋コンクリート造		82	2,940	67,213	22,862
	鉄骨造		219	26,618	706,994	26,561
	軽量鉄骨造		448	18,835	88,490	4,698
	れんが・コンクリートブロック造		73	1,105	13,618	12,324
	その他		656	83,807	213,055	2,542
	計		1,479	133,354	1,090,615	8,178
合計			25,731	7,347,572	247,525,580	33,688

(4) 令和元年中 新築・増築家屋(法定免税点未満を含む)

① 木造

区分 家屋の種類	棟 数		床 面 積		評 価 額		㎡ 当り 評 価 額 円
	総 数 棟	う ち 増 築 分 棟	総 数 ㎡	う ち 増 築 分 ㎡	総 額 千円	う ち 増 築 分 千円	
専 用 住 宅	711	19	81,054	811	6,006,130	60,216	74,100
共 同 住 宅 ・ 寄 宿 舎	19		5,578		418,615		75,048
併 用 住 宅	8		1,045		71,244		68,176
旅 館 ・ 料 亭 ・ ホ テ ル							
事 務 所 ・ 銀 行 ・ 店 舗	19		2,616		153,254		58,583
劇 場 ・ 病 院	4		1,019		60,310		59,185
工 場 ・ 倉 庫	8		361		16,537		45,809
土 蔵							
附 属 家	7	1	159	21	8,327	1,145	52,371
合 計	776	20	91,832	832	6,734,417	61,361	73,334

② 非木造

区分 家屋の種類		棟 数		床 面 積		評 価 額		㎡ 当り 評 価 額 円
		総 数 棟	う ち 増 築 分 棟	総 数 ㎡	う ち 増 築 分 ㎡	総 額 千円	う ち 増 築 分 千円	
事務所・ 銀行・ 店舗	鉄骨鉄筋コンクリート造							
	鉄筋コンクリート造	1		743		107,291		144,402
	鉄骨造	9		2,478		247,914		100,046
	軽量鉄骨造	3		407		31,046		76,280
	れんが・コンクリートブロック造							
	その他							
	計	13	0	3,628	0	386,251	0	106,464
住宅・ アパート	鉄骨鉄筋コンクリート造							
	鉄筋コンクリート造	13		5,883		540,298		91,841
	鉄骨造	13		3,076		260,910		84,821
	軽量鉄骨造	144	1	15,918	19	1,249,447	1,274	78,493
	れんが・コンクリートブロック造							
	その他							
	計	170	1	24,877	19	2,050,655	1,274	82,432
病院・ ホテル	鉄骨鉄筋コンクリート造							
	鉄筋コンクリート造							
	鉄骨造							
	軽量鉄骨造							
	れんが・コンクリートブロック造							
	その他							
	計	0	0	0	0	0	0	0
工場・ 倉庫	鉄骨鉄筋コンクリート造							
	鉄筋コンクリート造							
	鉄骨造	44	10	30,974	2,668	2,516,611	229,094	81,249
	軽量鉄骨造	27	1	1,613	65	57,554	3,343	35,681
	れんが・コンクリートブロック造							
	その他	3		397		15,361		38,693
	計	74	11	32,984	2,733	2,589,526	232,437	78,509
その他	鉄骨鉄筋コンクリート造							
	鉄筋コンクリート造							
	鉄骨造							
	軽量鉄骨造							
	れんが・コンクリートブロック造							
	その他							
	計	0	0	0	0	0	0	0
合 計		257	12	61,489	2,752	5,026,432	233,711	81,745

(5) 令和元年中 減少家屋(法定免税点未満を含む)

① 木造

家屋の種類	区分	棟数 棟	床面積 ㎡	評価額 千円	㎡当り評価額 円
専用住宅		438	46,089	559,020	12,129
共同住宅・寄宿舍		5	697	8,000	11,478
併用住宅		31	3,909	44,335	11,342
旅館・料亭・ホテル					
事務所・銀行・店舗		13	1,033	10,153	9,829
劇場・病院					
工場・倉庫		45	4,844	10,388	2,145
土蔵					
附属家		293	12,377	36,205	2,925
合計		825	68,949	668,101	9,690

② 非木造

家屋の種類	区分	棟数 棟	床面積 ㎡	評価額 千円	㎡当り評価額 円
事務所・店舗・銀行		37	8,593	325,917	37,928
住宅・アパート		70	8,589	164,794	19,187
病院・ホテル		1	355	14,965	42,155
工場・倉庫		134	12,874	129,314	10,045
その他		37	3,401	9,735	2,862
合計		279	33,812	644,725	19,068

2-3 償却資産

(1) 種類別評価状況(免税点以上)

種類	年度	課税標準額			
		個人 千円	法人 千円	合計 千円	構成比 %
構築物	元	2,016,473	34,863,115	36,879,588	14.1
	2	1,948,974	34,800,140	36,749,114	14.2
機械及び装置	元	5,116,850	143,795,574	148,912,424	56.9
	2	5,133,203	142,193,850	147,327,053	56.8
船舶	元	66,925	100,096	167,021	0.1
	2	61,219	90,088	151,307	0.1
航空機	元	0	0	0	0.0
	2	0	0	0	0.0
車両及び運搬具	元	21,582	1,732,406	1,753,988	0.7
	2	33,847	1,888,065	1,921,912	0.7
工具器具及び備品	元	578,485	34,704,803	35,283,288	13.5
	2	544,093	33,911,161	34,455,254	13.3
小計	元	7,800,315	215,195,994	222,996,309	85.3
	2	7,721,336	212,883,304	220,604,640	85.1
総務大臣配分によるもの	元	—	37,639,056	37,639,056	14.4
	2	—	37,698,530	37,698,530	14.5
県知事配分によるもの	元	—	983,565	983,565	0.3
	2	—	932,792	932,792	0.4
小計	元	—	38,622,621	38,622,621	14.7
	2	—	38,631,322	38,631,322	14.9
合計	元	7,800,315	253,818,615	261,618,930	100.0
	2	7,721,336	251,514,626	259,235,962	100.0
前年対比(%)	元	103.5	103.3	103.3	—
	2	99.0	99.1	99.1	—
納税義務者(人)	元	1,364	1,970	3,334	—
	2	1,409	1,982	3,391	—

(2) 段階別納税義務者数(免税点未満を含む)

区分	令和元年度		令和2年度	
	納税義務者数 人	課税標準額 千円	納税義務者数 人	課税標準額 千円
150万円未満のもの	2,659	1,226,820	2,719	1,269,284
150万以上160万円未満のもの	76	117,919	62	95,975
160万以上170万円未満のもの	69	114,127	92	151,432
170万以上180万円未満のもの	65	113,676	87	152,171
180万以上190万円未満のもの	75	139,268	66	122,288
190万以上200万円未満のもの	70	136,352	93	181,407
200万以上250万円未満のもの	377	850,234	392	872,548
250万以上300万円未満のもの	277	759,138	273	747,634
300万以上1,000万円未満のもの	1,166	6,532,996	1,170	6,647,519
1,000万以上2,000万円未満のもの	472	6,569,593	468	6,472,064
2,000万以上3,000万円未満のもの	173	4,212,536	179	4,374,206
3,000万以上1億円未満のもの	297	15,783,522	294	15,967,442
1億円以上のもの	217	226,289,569	215	223,451,276
合計	5,993	262,845,750	6,110	260,505,246
うち総務大臣配分によるもの	10	37,639,200	9	37,698,530
うち県知事配分によるもの	3	983,701	3	932,928

3. 都市計画税

(1) 土地の概況(免税点以上)

区 分			筆 数		地 積		評 価 額		課 税 標 準 額	
			筆	構成比 %	千m ²	構成比 %	千円	構成比 %	千円	構成比 %
宅 地	住宅 用地	小規模	57,891	88.9	17,117	86.8	201,459,288	42.4	67,082,076	27.3
		一 般					65,119,009	13.7	43,359,390	17.7
	非住宅用地	175,218,769					36.9	116,297,183	47.3	
農 地			3,450	5.3	1,048	5.3	13,624,686	2.9	6,453,494	2.6
そ の 他			3,803	5.8	1,565	7.9	19,799,360	4.1	12,621,380	5.1
計			65,144	100.0	19,730	100.0	475,221,112	100.0	245,813,523	100.0

(2) 家屋の概況(免税点以上)

区 分			棟 数		床 面 積		評 価 額		課 税 標 準 額	
			棟	構成比 %	m ²	構成比 %	千円	構成比 %	千円	構成比 %
木 造 家 屋			26,253	68.3	3,091,560	39.7	84,267,801	33.1	84,262,359	33.2
非木造家屋			12,183	31.7	4,691,602	60.3	170,601,954	66.9	169,738,167	66.8
計			38,436	100.0	7,783,162	100.0	254,869,755	100.0	254,000,526	100.0

4. 国有資産等所在市町村交付金

(単位:円)

		令和元年度	令和2年度	増減	
国 有 財 産	1	東海財務局	132,000	132,000	0
	2	国土交通省中部地方整備局 (道路整備特別会計)	401,700	384,400	△ 17,300
	3	国土交通省中部地方整備局 (治水特別会計)	296,800	284,100	△ 12,700
	小計 (3 件)		830,500	800,500	△ 30,000
県 有 財 産	4	静岡県知事 (一般会計)	2,092,200	1,573,200	△ 519,000
	5	静岡県知事 (県営住宅事業特別会計)	4,792,200	4,788,200	△ 4,000
	6	静岡県企業局 (水道事業会計)	10,437,900	10,436,100	△ 1,800
	7	静岡県企業局 (工業用水道事業会計)	3,750,400	4,017,400	267,000
	小計 (4 件)		21,072,700	20,814,900	△ 257,800
合計		21,903,200	21,615,400	△ 287,800	

4 諸税・国保税

余 白

1. 軽自動車税

(1) 種別割

区 分		平成30年度	令和元年度	令和2年度		
原動機付自転車	50cc以下 (うちオリジナルナンバープレート)	8,206 台 (1,808)	7,676 台 (2,082)	7,145 台 (2,252)		
	90cc以下 (うちオリジナルナンバープレート)	898 (188)	889 (221)	861 (231)		
	125cc以下 (うちオリジナルナンバープレート)	2,839 (769)	2,909 (915)	2,894 (1,008)		
	ミ ニ カ ー	118	110	105		
軽自動車	二 輪	3,648	3,678	3,621		
	三 輪	0	0	0		
	四輪乗用	営 業 用	0	0	0	
		自家用	旧 税 率	28,011	25,051	22,093
			重課税率	7,774	8,360	9,053
			新 税 率	7,161	9,998	13,331
	軽減税率		2,368	2,552	2,579	
	四輪貨物	営 業 用	旧 税 率	161	131	120
			重課税率	45	56	65
			新 税 率	57	74	108
軽減税率			7	6	2	
自家用	旧 税 率	5,219	4,519	3,864		
	重課税率	4,397	4,442	4,476		
	新 税 率	1,471	2,014	2,607		
	軽減税率	62	111	93		
小型特殊自動車	農 耕 用	1,160	1,147	1,167		
	そ の 他	504	499	436		
二 輪 小 型 自 動 車		3,725	3,784	3,863		
合 計		77,831	78,006	78,483		
調 定 額		517,839,900 円	536,522,300 円	560,265,400 円		

注) 令和2年度は当初課税分

(2) 環境性能割

区 分	平成30年度	令和元年度	増 減
課 税 台 数	— 人	315 台	315 台
税 額	— 円	5,151,900 円	5,151,900 円

2. 市たばこ税

区 分	平成30年度	令和元年度	増 減
市内小売販売業者の買入本数	177,841,174 本	170,720,978 本	△ 7,120,196 本
手持品課税対象本数	11,064,141 本	62,472 本	△ 11,001,669 本
税 額	961,254,639 円	967,463,145 円	6,208,506 円

3. 入湯税

区 分	平成30年度	令和元年度	増 減
入 湯 客 数	19,600 人	19,779 人	179 人
税 額	2,940,000 円	2,966,850 円	26,850 円

4. 国民健康保険税

- ・本算定期日 7月1日 納期の回数 8回/年
- ・賦課方法 所得割、資産割、均等割及び平等割

(1) 課税割合

(医療分)

区 分		年 度	
		令和元年度	令和2年度
あん分率	所得割	4.40/100	4.40/100
	資産割	30.00/100	30.00/100
	均等割 (1人当たり)	19,800 円	19,800 円
	平等割 (1世帯当たり)	21,600 円	21,600 円
本算定時現在	応能割合	55.15 %	55.22 %
	一般	55.15 %	55.22 %
	退職	56.80 %	0.00 %
	応益割合	44.85 %	44.78 %
	一般	44.85 %	44.78 %
	退職	43.20 %	0.00 %
限 度 額		580,000 円	610,000 円

(支援分)

区 分		年 度	
		令和元年度	令和2年度
あん分率	所得割	1.40/100	1.40/100
	資産割	5.00/100	5.00/100
	均等割 (1人当たり)	7,200 円	7,200 円
	平等割 (1世帯当たり)	6,600 円	6,600 円
本算定時現在	応能割合	50.58 %	50.54 %
	一般	50.58 %	50.54 %
	退職	50.74 %	0.00 %
	応益割合	49.42 %	49.46 %
	一般	49.42 %	49.46 %
	退職	49.26 %	0.00 %
限 度 額		190,000 円	190,000 円

(介護分)

区 分		年 度	
		税	率
		令和元年度	令和2年度
あ ん 分 率	所得割	0.90/100	0.90/100
	資産割	4.50/100	4.50/100
	均等割（1人当たり）	6,000円	6,000円
	平等割（1世帯当たり）	4,200円	4,200円
本 算 定 時 現 在	応能割合	50.76%	50.80%
	一般	50.82%	50.80%
	退職	41.80%	0.00%
	応益割合	49.24%	49.20%
	一般	49.18%	49.20%
	退職	58.20%	0.00%
限 度 額		160,000円	160,000円

(2) 国民健康保険税の課税状況（本算定時の状況比較）

(医療分)

区 分		年 度		
		令 和	元 年	度
		一般分	退職分	合計
世 帯 数		23,645 世帯	26 世帯	23,671 世帯
被 保 険 者 数		38,123 人	72 人	38,195 人
賦課総額 A+B+C+D- (E+F)		2,475,461 千円	3,969 千円	2,479,430 千円
内	所得割額 A	1,244,790 千円	1,798 千円	1,246,588 千円
	資産割額 B	391,363 千円	1,974 千円	393,337 千円
	応能割の計 (A+B)	1,636,153 千円	3,772 千円	1,639,925 千円
	均等割額 C	754,835 千円	1,426 千円	756,261 千円
	平等割額 D	484,169 千円	562 千円	484,731 千円
	応益割の計 (C+D)	1,239,004 千円	1,988 千円	1,240,992 千円
訳 減 額	軽減額 E	286,873 千円	631 千円	287,504 千円
	限度を超える額 F	112,823 千円	1,160 千円	113,983 千円
異動による増減額				△ 103,159 千円
調 定 額		2,372,251 千円	4,020 千円	2,376,271 千円

(支援分)

区 分		年 度		
		令 和	元 年	度
		一般分	退職分	合計
世 帯 数		23,645 世帯	26 世帯	23,671 世帯
被 保 険 者 数		38,123 人	72 人	38,195 人
賦課総額 A+B+C+D- (E+F)		757,286 千円	1,185 千円	758,471 千円
内	所得割額 A	396,064 千円	572 千円	396,636 千円
	資産割額 B	65,224 千円	329 千円	65,553 千円
	応能割の計 (A+B)	461,288 千円	901 千円	462,189 千円
	均等割額 C	274,486 千円	518 千円	275,004 千円
	平等割額 D	147,941 千円	172 千円	148,113 千円
	応益割の計 (C+D)	422,427 千円	690 千円	423,117 千円
訳 減 額	軽減額 E	97,504 千円	216 千円	97,720 千円
	限度を超える額 F	28,925 千円	190 千円	29,115 千円
異動による増減額				△ 32,396 千円
調 定 額		724,876 千円	1,199 千円	726,075 千円

令和2年度			前年比		
一般分	退職分	合計	一般分	退職分	合計
			%	%	%
23,307 世帯	0 世帯	23,307 世帯	98.6	0.0	98.5
37,173 人	0 人	37,173 人	97.5	0.0	97.3
2,427,413 千円	0 千円	2,427,413 千円	98.1	0.0	97.9
1,206,295 千円	0 千円	1,206,295 千円	96.9	0.0	96.8
388,429 千円	0 千円	388,429 千円	99.3	0.0	98.8
1,594,724 千円	0 千円	1,594,724 千円	97.5	0.0	97.2
736,025 千円	0 千円	736,025 千円	97.5	0.0	97.3
476,858 千円	0 千円	476,858 千円	98.5	0.0	98.4
1,212,883 千円	0 千円	1,212,883 千円	97.9	0.0	97.7
281,364 千円	0 千円	281,364 千円	98.1	0.0	97.9
98,830 千円	0 千円	98,830 千円	87.6	0.0	86.7
		△ 100,008 千円			
2,327,405 千円	0 千円	2,327,405 千円			

令和2年度			前年比		
一般分	退職分	合計	一般分	退職分	合計
			%	%	%
23,307 世帯	0 世帯	23,307 世帯	98.6	0.0	98.5
37,173 人	0 人	37,173 人	97.5	0.0	97.3
740,113 千円	0 千円	740,113 千円	97.7	0.0	97.6
383,815 千円	0 千円	383,815 千円	96.9	0.0	96.8
64,735 千円	0 千円	64,735 千円	99.3	0.0	98.8
448,550 千円	0 千円	448,550 千円	97.2	0.0	97.0
267,646 千円	0 千円	267,646 千円	97.5	0.0	97.3
145,707 千円	0 千円	145,707 千円	98.5	0.0	98.4
413,353 千円	0 千円	413,353 千円	97.9	0.0	97.7
95,580 千円	0 千円	95,580 千円	98.0	0.0	97.8
26,210 千円	0 千円	26,210 千円	90.6	0.0	90.0
		△ 31,448 千円			
708,665 千円	0 千円	708,665 千円			

(介護分)

区 分		年 度		
		令 和 元 年 度		
		一般分	退職分	合計
世 帯 数		9,538 世帯	26 世帯	9,564 世帯
被 保 険 者 数		11,335 人	80 人	11,415 人
賦課総額 A+B+C+D- (E+F)		197,434 千円	1,122 千円	198,556 千円
内	所得割額 A	102,371 千円	371 千円	102,742 千円
	資産割額 B	15,182 千円	304 千円	15,486 千円
	応能割の計 (A+B)	117,553 千円	675 千円	118,228 千円
	均等割額 C	68,010 千円	480 千円	68,490 千円
	平等割額 D	40,060 千円	307 千円	40,367 千円
	応益割の計 (C+D)	108,070 千円	787 千円	108,857 千円
訳 減 額	軽減額 E	22,292 千円	229 千円	22,521 千円
	限度を超える額 F	5,897 千円	111 千円	6,008 千円
異動による増減額				△ 15,730 千円
調 定 額		182,209 千円	617 千円	182,826 千円

令和 2 年 度			前 年 比		
一般分	退職分	合計	一般分 %	退職分 %	合計 %
9,261 世帯	0 世帯	9,261 世帯	97.1	0.0	96.8
10,931 人	0 人	10,931 人	96.4	0.0	95.8
190,013 千円	0 千円	190,013 千円	96.2	0.0	95.7
96,407 千円	0 千円	96,407 千円	94.2	0.0	93.8
14,579 千円	0 千円	14,579 千円	96.0	0.0	94.1
110,986 千円	0 千円	110,986 千円	94.4	0.0	93.9
65,586 千円	0 千円	65,586 千円	96.4	0.0	95.8
38,896 千円	0 千円	38,896 千円	97.1	0.0	96.4
104,482 千円	0 千円	104,482 千円	96.7	0.0	96.0
22,349 千円	0 千円	22,349 千円	100.3	0.0	99.2
3,106 千円	0 千円	3,106 千円	52.7	0.0	51.7
		△ 15,495 千円			
174,518 千円	0 千円	174,518 千円			

余 白

5 収 納

1. 市税等収納率の推移

税 目		年 度	平成28年度			平成29年度		
			調定額	収納額	収納率	調定額	収納額	収納率
個人市民税	現年	9,251,203,800	9,140,654,465	98.81	9,382,897,130	9,276,772,504	98.87	
	滞繰	589,061,061	151,866,333	25.78	453,406,249	142,325,008	31.39	
法人市民税	現年	2,355,526,500	2,351,829,543	99.84	2,626,284,500	2,623,680,500	99.90	
	滞繰	10,409,236	2,492,694	23.95	10,433,254	3,342,595	32.04	
固定資産税	現年	12,693,496,500	12,609,593,826	99.34	12,778,309,000	12,711,083,316	99.47	
	滞繰	463,205,461	153,842,208	33.21	346,085,924	141,191,148	40.80	
交付金・納付金		20,076,800	20,076,800	100.00	22,729,800	22,729,800	100.00	
軽自動車税 (種別割)	現年	474,907,600	467,727,808	98.49	496,999,100	490,131,843	98.62	
	滞繰	18,808,972	4,535,815	24.12	18,144,654	5,212,496	28.73	
軽自動車税(環境性能割)		—	—	—	—	—	—	
市たばこ税		1,021,815,623	1,021,815,623	100.00	963,515,161	963,515,161	100.00	
入湯税		2,949,450	2,949,450	100.00	2,898,300	2,898,300	100.00	
都市計画税	現年	1,439,809,000	1,428,019,759	99.18	1,457,894,600	1,448,370,358	99.35	
	滞繰	68,914,324	23,209,089	33.68	51,541,331	21,812,362	42.32	
計	現年	27,259,785,273	27,042,667,274	99.20	27,731,527,591	27,539,181,782	99.31	
	滞繰	1,150,399,054	335,946,139	29.20	879,611,412	313,883,609	35.68	
計		28,410,184,327	27,378,613,413	96.37	28,611,139,003	27,853,065,391	97.35	

国保 一般	現年	医療	2,543,481,971	2,398,572,958	94.30	2,472,273,894	2,351,918,233	95.13
		支援	779,903,418	733,071,322	94.00	759,569,174	720,605,271	94.87
		介護	199,073,890	182,815,003	91.83	191,315,989	178,176,736	93.13
	滞繰	医療	839,893,759	187,776,070	22.36	694,031,117	193,071,850	27.82
		支援	247,180,316	57,925,332	23.43	209,943,476	58,754,631	27.99
		介護	94,014,047	20,195,916	21.48	79,071,723	21,250,425	26.87
国保 退職	現年	医療	98,145,369	95,832,654	97.64	47,041,137	46,127,647	98.06
		支援	29,489,766	28,775,961	97.58	14,145,067	13,866,333	98.03
		介護	21,856,286	21,353,010	97.70	10,435,139	10,247,195	98.20
	滞繰	医療	21,328,313	5,617,842	26.34	15,866,313	6,439,662	40.59
		支援	5,668,944	1,420,019	25.05	4,391,624	1,651,682	37.61
		介護	4,330,620	1,087,827	25.12	3,284,332	1,302,743	39.67
計	現年	3,671,950,700	3,460,420,908	94.24	3,494,780,400	3,320,941,415	95.03	
	滞繰	1,212,415,999	274,023,006	22.60	1,006,588,585	282,470,993	28.06	
計		4,884,366,699	3,734,443,914	76.46	4,501,368,985	3,603,412,408	80.05	

注1 「収納額」は、「収入済額」から還付未済額を差し引いた金額

(単位：円・%)

平成30年度			令和元年度		
調定額	収納額	収納率	調定額	収納額	収納率
9,479,404,350	9,376,352,191	98.91	9,666,921,400	9,556,948,415	98.86
379,971,428	136,462,845	35.91	324,022,975	115,299,947	35.58
2,935,613,100	2,933,339,000	99.92	2,337,277,000	2,335,445,133	99.92
7,739,000	2,319,185	29.97	6,271,654	2,015,900	32.14
12,814,439,600	12,766,960,391	99.63	13,072,358,600	13,022,810,969	99.62
256,636,201	100,548,779	39.18	187,731,376	74,876,473	39.88
21,988,900	21,988,900	100.00	21,903,200	21,903,200	100.00
517,839,900	512,244,463	98.92	536,522,300	531,435,000	99.05
18,252,491	5,900,153	32.33	16,841,901	5,153,405	30.60
—	—	—	5,151,900	5,151,900	100.00
961,254,639	961,254,639	100.00	967,463,145	967,463,145	100.00
2,940,000	2,940,000	100.00	2,966,850	2,966,850	100.00
1,456,241,200	1,449,352,263	99.53	1,475,966,800	1,469,108,987	99.54
37,010,916	15,214,439	41.11	26,344,045	10,785,090	40.94
28,189,721,689	28,024,431,847	99.41	28,086,531,195	27,913,233,599	99.38
699,610,036	260,445,401	37.23	561,211,951	208,130,815	37.09
28,889,331,725	28,284,877,248	97.91	28,647,743,146	28,121,364,414	98.16

2,411,066,711	2,318,778,597	96.17	2,377,436,016	2,282,614,866	96.01
741,047,839	711,130,493	95.96	726,068,046	695,368,377	95.77
186,516,410	176,102,489	94.42	183,477,969	173,671,536	94.66
568,877,768	186,564,805	32.80	443,405,956	148,398,276	33.47
174,920,613	57,858,952	33.08	137,381,513	46,460,337	33.82
64,864,174	20,727,647	31.96	51,039,607	17,228,124	33.75
14,801,992	14,428,901	97.48	2,552,355	2,423,638	94.96
4,542,294	4,427,224	97.47	758,307	719,766	94.92
3,301,254	3,221,743	97.59	583,207	557,746	95.63
9,355,479	3,818,071	40.81	5,655,479	3,315,661	58.63
2,759,692	1,120,327	40.60	1,673,587	961,814	57.47
1,983,130	815,641	41.13	1,186,551	677,476	57.10
3,361,276,500	3,228,089,447	96.04	3,290,875,900	3,155,355,929	95.88
822,760,856	270,905,443	32.93	640,342,693	217,041,688	33.89
4,184,037,356	3,498,994,890	83.63	3,931,218,593	3,372,397,617	85.79

2. 口座振替の状況

(1) 口座振替収入状況

(単位：円・件・%)

年度	区分 税目	口座振替依頼分		利 用 率		口座振替分収入額		振 替 率	
		税 額	件数	税額	件数	税 額	件数	税額	件数
元	市 県 民 税	1,241,229,993	28,238	41.88	34.35	1,187,381,754	27,321	95.66	96.75
	固定資産税	8,230,529,900	155,052	56.57	55.78	8,113,261,800	152,159	98.58	98.13
	軽自動車税	156,330,900	23,423	29.14	30.03	146,505,300	23,020	93.71	98.28
	合 計	9,628,090,793	206,713	53.35	47.18	9,447,148,854	202,500	98.12	97.96
	国民健康保険税	2,177,150,900	101,473	69.23	61.17	2,105,709,600	98,879	96.72	97.44
30	市 県 民 税	1,294,005,513	29,679	44.89	35.66	1,221,805,964	28,648	94.42	96.53
	固定資産税	8,093,703,100	160,533	56.72	56.66	7,990,042,200	157,712	98.72	98.24
	軽自動車税	156,390,500	24,186	30.20	31.08	153,107,600	23,752	97.90	98.21
	合 計	9,544,099,113	214,398	54.01	48.25	9,364,955,764	210,112	98.12	98.00
	国民健康保険税	2,276,963,500	105,692	70.67	62.29	2,200,055,800	102,922	96.62	97.38
29	市 県 民 税	1,332,852,375	31,443	46.76	37.91	1,279,017,575	30,377	95.96	96.61
	固定資産税	8,045,284,900	161,792	56.51	57.34	7,930,763,900	145,876	98.58	90.16
	軽自動車税	156,286,300	25,003	31.45	32.17	152,934,800	24,552	97.86	98.20
	合 計	9,534,423,575	218,238	54.22	49.28	9,362,716,275	200,805	98.20	92.01
	国民健康保険税	2,402,682,900	110,839	71.36	62.90	2,325,708,000	107,812	96.80	97.27
28	市 県 民 税	1,375,492,396	32,417	48.03	38.19	1,306,146,896	31,286	94.96	96.51
	固定資産税	7,478,604,600	160,930	52.91	57.31	7,366,087,000	158,105	98.50	98.24
	軽自動車税	148,464,100	24,850	31.26	31.88	145,118,000	24,376	97.75	98.09
	合 計	9,002,561,096	218,197	51.53	49.18	8,817,351,896	213,767	97.94	97.97
	国民健康保険税	2,505,808,300	114,318	70.58	62.77	2,420,641,500	111,086	96.60	97.17
27	市 県 民 税	1,421,028,826	34,957	49.34	40.35	1,347,095,326	33,423	94.80	95.61
	固定資産税	6,931,278,600	160,105	50.44	57.41	6,819,979,100	157,078	98.39	98.11
	軽自動車税	131,215,500	25,728	32.82	33.35	128,022,200	25,143	97.57	97.73
	合 計	8,483,522,926	220,790	49.84	49.88	8,295,096,626	215,644	97.78	97.67
	国民健康保険税	2,608,801,600	118,898	70.64	63.05	2,501,522,300	114,784	95.89	96.54

注1 市県民税は、個人普通徴収分のみ

注2 固定資産税は、土地・家屋、償却資産、都市計画税の合計

注3 国民健康保険税は、普通徴収分のみ

注4 件数は、1納期1件

(2) 税目別口座振替加入率(当初課税分)

(単位：人・%)

税目		年度	平成28年度	平成29年度	平成30年度	令和元年度	令和2年度
市・県民税	賦課人員		23,069	22,533	22,615	22,157	21,852
	加入者数		9,525	9,071	8,956	8,536	8,210
	加入率		41.3	40.3	39.6	38.5	37.6
固定資産税 都市計画税	賦課人員		70,384	70,734	71,024	69,703	70,057
	加入者数		45,445	45,937	46,132	44,403	43,919
	加入率		64.6	64.9	65.0	63.7	62.7
軽自動車税	賦課台数		78,208	78,310	78,413	78,619	78,483
	加入台数		24,850	25,003	24,186	23,423	22,615
	加入率		31.8	31.9	30.8	29.8	28.8
国民健康 保険税	賦課人員		25,661	24,823	24,272	23,671	23,307
	加入者数		15,856	15,294	14,861	14,175	13,746
	加入率		61.8	61.6	61.2	59.9	59.0
計	賦課人員		197,322	196,400	196,324	194,150	193,699
	加入者数		95,676	95,305	94,135	90,537	88,490
	加入率		48.5	48.5	47.9	46.6	45.7

3. コンビニ納付等の状況

(単位：件)

税目		年度	平成27年度	平成28年度	平成29年度	平成30年度	令和元年度
市・県民税	コンビニ		31,899	32,570	32,672	31,760	30,993
	クレジット		—	—	—	417	425
	ネットバンキング		14	31	80	39	140
	ゆうちょMT		3,841	3,593	3,225	3,249	3,122
固定資産税 都市計画税	コンビニ		39,894	42,028	43,740	45,774	48,026
	クレジット		—	—	—	936	931
	ネットバンキング		38	61	91	82	164
	ゆうちょMT		5,704	6,728	5,939	6,114	6,212
軽自動車税	コンビニ		28,672	29,918	30,670	32,149	33,388
	クレジット		—	—	—	203	307
	ネットバンキング		21	45	75	55	78
	ゆうちょMT		2,826	2,639	2,369	2,571	2,323
国民健康 保険税	コンビニ		31,979	33,616	34,491	34,260	34,035
	クレジット		—	—	—	262	303
	ネットバンキング		0	9	63	47	94
	ゆうちょMT		3,785	3,597	3,527	3,471	3,403
計	コンビニ		132,444	138,132	141,573	143,943	146,442
	クレジット		—	—	—	1,818	1,966
	ネットバンキング		73	146	309	223	476
	ゆうちょMT		16,156	16,557	15,060	15,405	15,060

4. 不納欠損額

(単位：件・円)

年 度		平成27年度	平成28年度	平成29年度	平成30年度	令和元年度
税 目						
個人市民税	件数	4,635	6,088	1,735	1,294	1,136
	税額	74,111,844	92,377,062	35,836,279	20,664,200	17,618,854
法人市民税	件数	30	23	43	24	43
	税額	1,604,152	1,090,945	1,781,959	1,402,261	754,900
固定資産税	件数	1,823	1,916	1,084	547	582
	税額	35,997,091	52,660,748	17,726,554	18,105,124	17,406,719
軽自動車税	件数	596	682	346	235	212
	税額	2,565,788	3,065,795	1,490,224	1,022,474	924,443
合 計	件数	7,084	8,709	3,208	2,100	1,973
	税額	114,278,875	149,194,550	56,835,016	41,194,059	36,704,916
国民健康 保 険 税	件数	8,382	8,484	3,970	2,777	2,714
	税額	141,543,388	136,480,800	66,220,731	38,557,614	33,725,195

注1 固定資産税は、都市計画税との合計

5. 財産差押状況

(単位：件・円)

区 分		平成27年度	平成28年度	平成29年度	平成30年度	令和元年度
不 動 産	件数	6	19	37	60	33
	税額	5,108,585	24,751,412	76,108,911	121,607,411	31,347,272
動 産	件数	1	0	1	1	7
	税額	250,000	0	2,573,443	586,574	8,048,000
債 権	件数	1,602	1,681	1,847	2,229	1,798
	税額	294,283,053	352,796,910	599,738,180	709,555,161	436,134,267
無体財産等	件数	9	1	1	1	2
	税額	1,103,088	51,329	8,125,800	1,110,300	166,400
合 計	件数	1,618	1,701	1,886	2,291	1,840
	税額	300,744,726	377,599,651	686,546,334	832,859,446	475,695,939

注1 集計は、国民健康保険税分を含む

6. 税外債権引受事案

(単位：円・%)

年 度 項 目	平成30年度 (引受事案 78件)			令和元年度 (引受事案 57件)		
	引受額	収納額	収納率	引受額	収納額	収納率
金額	18,387,642	10,243,769	55.71	10,163,582	7,992,301	78.64
内、差押による充当	差押 46件	2,240,073	—	差押 35件	2,477,125	—

注1 税外債権 30年度：11種 元年度：10種

介護保険料、後期高齢者医療保険料、保育園保育料、幼稚園保育料、市営住宅使用料、市営住宅駐車場使用料
下水道使用料、土地区画整理事業清算金、放課後児童クラブ利用料、給食材料費過誤払い戻入金

7. 静岡地方税滞納整理機構への移管状況

(単位：件・千円・%)

項目/年度	平成27年度	平成28年度	平成29年度	平成30年度	令和元年度
移管件数	20	30	30	30	30
移管額	51,480	66,102	85,388	64,224	53,457
収納額	31,538	24,561	36,025	32,578	30,283
収納率	61.26	37.16	42.19	50.73	56.65

令和2年版
税 務 概 要

発行 令和2年8月

編集・発行 磐田市企画部 市税課・収納課
健康福祉部 国保年金課

〒438-8650 静岡県磐田市国府台3番地1

TEL 0538-37-2111 (代表)