

令和 3 年版

税 務 概 要

磐 田 市

余 白

目 次

1	総括	
1.	統計	2
2.	税務機構及び事務分掌	2
3.	令和3年度 一般会計 歳入歳出 当初予算額	4
4.	令和2年度 一般会計 歳入歳出 決算額	6
5.	令和3年度 市税 当初予算額	8
6.	令和2年度 市税 決算額	9
7.	市税の税率及び納期限等	10
2	市民税	
1.	個人市民税	
(1)	納税義務者数	14
(2)	課税標準額及び調定額	15
(3)	主たる所得区分による課税状況（所得割）	16
(4)	令和3年度 課税標準額段階別課税状況	18
(5)	市民税の推移	20
2.	法人市民税	
(1)	納税義務者数及び調定額	22
(2)	業種別状況	24
3	固定資産税・都市計画税・国有資産等所在市町村交付金	
1.	固定資産税及び都市計画税の推移	
(1)	納税義務者数	28
(2)	土地筆数及び家屋棟数	28
(3)	土地地積及び家屋床面積	28
(4)	課税標準額	28
2.	固定資産税	
2-1	土地	
(1)	地目区分による評価状況	29
(2)	令和3年度 宅地の用途地区別状況	30
(3)	令和3年度 宅地の負担調整措置	31

2-2 家屋	
(1) 令和3年度 構造別区分による評価状況	37
(2) 令和3年度 木造家屋の種類別状況	37
(3) 令和3年度 非木造家屋の種類別状況	38
(4) 令和2年中 新築・増築家屋	39
(5) 令和2年中 減少家屋	41
2-3 償却資産	
(1) 種類別評価状況	42
(2) 段階別納税義務者数	42
3. 都市計画税	
(1) 土地の概況	43
(2) 家屋の概況	43
4. 国有資産等所在市町村交付金	44
4 諸税・国保税	
1. 軽自動車税	
(1) 種別割	47
(2) 環境性能割	47
2. 市たばこ税	47
3. 入湯税	47
4. 国民健康保険税	
(1) 課税割合	48
(2) 国民健康保険税の課税状況	50
5 収納	
1. 市税等収納率の推移	54
2. 口座振替の状況	
(1) 口座振替収入状況	56
(2) 税目別口座振替加入率	57
3. コンビニ納付等の状況	58
4. 不納欠損額	59
5. 財産差押状況	59
6. 税外債権引受事案	60
7. 静岡地方税滞納整理機構への移管状況	60

注) 本資料における構成比率等は四捨五入による端数処理のため、各区分の数値を合計した場合、合計欄の数値と一致しないことがあります。

1 総 括

1. 統計

(1) 人口・世帯数

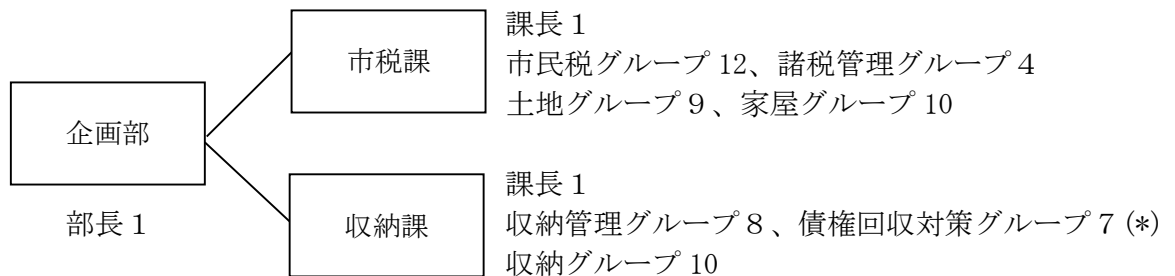
	人 口			世 帯 数
	男	女	計	
平成 29 年 3 月末	86,025	84,405	170,430	66,156
平成 30 年 3 月末	85,836	84,095	169,931	66,839
平成 31 年 3 月末	85,880	83,845	169,725	67,784
令和 2 年 3 月末	85,926	83,747	169,673	68,858
令和 3 年 3 月末	85,438	83,575	169,013	69,408

(2) 面積

163.45 km² 東西約 11.5Km、南北 27.1km

2. 税務機構及び事務分掌（令和 3 年 4 月 1 日現在）

(1) 税務機構



*滞納整理機構派遣 1 名を含む

※国民健康保険税の賦課は、健康福祉部 国保年金課が所管

(2) 事務分掌

● 市税課

◎ 市民税グループ

- (1) 個人市県民税の調査及び賦課に関すること。
- (2) 個人市県民税の減免に関すること。
- (3) 法人市民税の調査及び賦課に関すること。
- (4) 法人市民税の減免に関すること。
- (5) 国県税等に関すること。

◎ 諸税管理グループ

- (1) 軽自動車税種別割の賦課に関すること。
- (2) 軽自動車税種別割の減免に関すること。
- (3) 軽自動車税環境性能割に関すること。
- (4) たばこ税に関すること。
- (5) 入湯税に関すること。
- (6) 市民税その他諸税関係の証明に関すること。
- (7) 課内庶務に関すること。

◎ 土地グループ

- (1) 土地の調査及び評価に関すること。
- (2) 土地に係る固定資産税及び都市計画税の賦課に関すること。
- (3) 土地に係る固定資産税及び都市計画税の減免に関すること。
- (4) 特別土地保有税の賦課に関すること。
- (5) 特別土地保有税の徴収猶予及び減免に関すること。
- (6) 国有資産等所在市町村交付金の請求に関すること。
- (7) 土地課税台帳及び地番集成図の管理保管並びに閲覧に関すること。
- (8) 地価公示制度に関すること。
- (9) 相続人代表者及び納税管理人並びに送付先に関すること。
- (10) 相続税法（昭和25年法律第73号）第58条の事務に関すること。

◎ 家屋グループ

- (1) 家屋の調査及び評価に関すること。
- (2) 家屋に係る固定資産税及び都市計画税の賦課に関すること。
- (3) 家屋に係る固定資産税及び都市計画税の減免に関すること。
- (4) 償却資産の調査に関すること。
- (5) 償却資産に係る固定資産税の賦課に関すること。
- (6) 償却資産に係る固定資産税の減免に関すること。
- (7) 家屋課税台帳及び家屋見取図の管理保管並びに閲覧に関すること。
- (8) 固定資産関係（収納に関するものを除く。）の証明に関すること。
- (9) 住宅用家屋の証明に関すること。

● 収納課

◎ 収納管理グループ

- (1) 市税、国民健康保険税及び県民税の収納、還付、充当に関すること。
- (2) 口座振替に関すること。
- (3) 納税啓発に関すること。
- (4) 課内庶務に関すること。

◎ 収納グループ

- (1) 市税、国民健康保険税及び県民税の滞納整理に関すること。
- (2) 滞納処分に関すること。
- (3) 徴収嘱託及び徴収受託に関すること。
- (4) 滞納者の調査に関すること。
- (5) 督促に関すること。

◎ 債権回収対策グループ

- (1) 未収債権の徴収及び滞納処分に関すること。
- (2) 未収債権の徴収に係る助言、指導等に関すること。
- (3) 債権管理委員会に関すること。
- (4) 静岡地方税滞納整理機構に関すること。
- (5) その他債権回収に関すること。

3. 令和3年度 一般会計 歳入歳出 当初予算額

<歳入>

区 分 (款)	令和2年度		令和3年度		増減額 千円
	予算額 千円	構成比 %	予算額 千円	構成比 %	
1 市税	27,661,801	41.3	25,525,354	38.0	△ 2,136,447
2 地方譲与税	726,750	1.1	686,750	1.0	△ 40,000
3 利子割交付金	20,000	0.0	21,000	0.0	1,000
4 配当割交付金	110,000	0.2	106,000	0.2	△ 4,000
5 株式等譲渡所得割交付金	70,000	0.1	135,000	0.2	65,000
6 法人事業税交付金	330,000	0.5	400,000	0.6	70,000
7 地方消費税交付金	4,200,000	6.3	3,900,000	5.8	△ 300,000
8 ゴルフ場利用税交付金	32,000	0.0	32,000	0.0	0
9 環境性能割交付金	60,000	0.1	94,000	0.1	34,000
10 地方特例交付金	240,000	0.4	745,000	1.1	505,000
11 地方交付税	5,700,000	8.5	6,100,000	9.1	400,000
12 交通安全対策特別交付金	38,000	0.1	40,000	0.1	2,000
13 分担金及び負担金	348,159	0.5	320,091	0.5	△ 28,068
14 使用料及び手数料	769,433	1.1	747,999	1.1	△ 21,434
15 国庫支出金	7,732,630	11.5	7,930,759	11.8	198,129
16 県支出金	3,984,201	5.9	4,026,902	6.0	42,701
17 財産収入	244,138	0.4	149,342	0.2	△ 94,796
18 寄附金	511,368	0.8	957,741	1.4	446,373
19 繰入金	3,911,433	5.8	2,817,702	4.2	△ 1,093,731
20 繰越金	150,000	0.2	150,000	0.2	0
21 諸収入	2,845,787	4.2	2,710,760	4.0	△ 135,027
22 市債	7,284,300	10.9	9,583,600	14.3	2,299,300
歳入合計	66,970,000	100.0	67,180,000	100.0	210,000

<歳出>

区 分 (款)	令和2年度		令和3年度		増減額 千円
	予算額 千円	構成比 %	予算額 千円	構成比 %	
1 議会費	330,121	0.5	342,819	0.5	12,698
2 総務費	8,921,276	13.3	12,668,978	18.9	3,747,702
3 民生費	21,458,594	32.0	21,993,318	32.7	534,724
4 衛生費	5,665,011	8.5	5,733,041	8.5	68,030
5 労働費	1,313,513	2.0	1,194,710	1.8	△ 118,803
6 農林水産業費	2,025,723	3.0	2,162,210	3.2	136,487
7 商工費	1,514,003	2.3	1,092,713	1.6	△ 421,290
8 土木費	8,472,802	12.7	6,958,795	10.4	△ 1,514,007
9 消防費	2,367,808	3.5	2,379,484	3.5	11,676
10 教育費	9,113,534	13.6	6,956,762	10.4	△ 2,156,772
11 災害復旧費	5	0.0	5	0.0	0
12 公債費	5,690,966	8.5	5,597,165	8.3	△ 93,801
13 予備費	96,644	0.1	100,000	0.1	3,356
歳出合計	66,970,000	100.0	67,180,000	100.0	210,000

4. 令和2年度 一般会計 歳入歳出 決算額

<歳 入>

区 分 (款)	予算現額	決算額	構成比
	千円	千円	%
1 市税	27,015,480	27,252,184	29.9
2 地方譲与税	726,750	683,272	0.7
3 利子割交付金	20,000	22,700	0.0
4 配当割交付金	110,000	96,767	0.1
5 株式等譲渡所得割交付金	70,000	131,525	0.1
6 法人事業税交付金	330,000	259,982	0.3
7 地方消費税交付金	4,000,000	3,806,269	4.2
8 ゴルフ場利用税交付金	32,000	33,424	0.0
9 環境性能割交付金	60,000	76,724	0.1
10 地方特例交付金	240,000	229,687	0.3
11 地方交付税	5,999,926	6,017,337	6.6
12 交通安全対策特別交付金	38,000	41,720	0.0
13 分担金及び負担金	348,228	321,783	0.4
14 使用料及び手数料	783,339	685,877	0.8
15 国庫支出金	27,995,150	27,293,168	29.9
16 県支出金	4,264,160	4,045,351	4.4
17 財産収入	302,435	303,613	0.3
18 寄附金	3,671,124	3,642,097	4.0
19 繰入金	4,619,348	4,463,873	4.9
20 繰越金	689,166	689,167	0.8
21 諸収入	2,846,398	2,818,071	3.1
22 市債	8,989,327	8,373,027	9.2
歳入合計	93,150,831	91,287,618	100.0

<歳 出>

区 分 (款)	予算現額	決算額	構成比
	千円	千円	%
1 議会費	323,730	313,287	0.3
2 総務費	29,604,296	29,012,428	32.2
3 民生費	21,857,520	21,324,466	23.7
4 衛生費	6,140,766	5,629,914	6.3
5 労働費	1,337,613	1,317,466	1.5
6 農林水産業費	2,037,005	1,811,053	2.0
7 商工費	2,944,700	2,671,922	3.0
8 土木費	9,412,474	8,909,513	9.9
9 消防費	2,366,125	2,300,488	2.6
10 教育費	11,402,390	11,092,481	12.3
11 災害復旧費	5	0	0.0
12 公債費	5,656,550	5,655,699	6.3
13 予備費	67,657	0	0.0
歳出合計	93,150,831	90,038,717	100.0

5. 令和3年度市税当初予算額

<歳入>

税目	令和2年度		令和3年度		増減額 千円
	予算額 千円	構成比 %	予算額 千円	構成比 %	
市税	27,661,801	100.0	25,525,354	100.0	△ 2,136,447
1 市民税	11,721,596	42.4	10,121,086	39.7	△ 1,600,510
(1) 個人	9,737,593		8,805,728		△ 931,865
現年課税分	9,634,720		8,695,851		△ 938,869
滞納繰越分	102,873		109,877		7,004
(2) 法人	1,984,003		1,315,358		△ 668,645
現年課税分	1,982,612		1,299,948		△ 682,664
滞納繰越分	1,391		15,410		14,019
2 固定資産税	12,988,739	47.0	12,461,377	48.8	△ 527,362
(1) 固定資産税	12,967,124		12,439,924		△ 527,200
現年課税分	12,911,415		12,255,441		△ 655,974
滞納繰越分	55,709		184,483		128,774
(2) 国有資産等所在市町村交付金	21,615		21,453		△ 162
現年課税分	21,615		21,453		△ 162
3 軽自動車税	562,748	2.0	568,875	2.2	6,127
(1) 環境性能割	21,299		21,490		191
現年課税分	21,299		21,490		191
(2) 種別割	541,449		547,385		5,936
現年課税分	536,288		542,926		6,638
滞納繰越分	5,161		4,459		△ 702
4 市たばこ税	896,933	3.2	923,246	3.6	26,313
現年課税分	896,933		923,246		26,313
5 入湯税	2,934	0.0	2,340	0.0	△ 594
現年課税分	2,934		2,340		△ 594
6 都市計画税	1,488,851	5.4	1,448,430	5.7	△ 40,421
現年課税分	1,480,544		1,431,041		△ 49,503
滞納繰越分	8,307		17,389		9,082

6. 令和2年度 市税 決算額

<歳入>

税目	区 分	予算現額	調定額	決算額	決算額／ 予算現額	決算額／ 調定額
		円	円	円	%	%
市 税		27,015,480,000	27,851,905,156	27,252,184,190	100.9	97.8
1 市民税		11,235,874,000	11,454,311,066	11,130,820,265	99.1	97.2
(1) 個人		9,717,550,000	10,002,654,345	9,697,092,263	99.8	96.9
現年課税分		9,614,677,000	9,703,637,200	9,603,443,271	99.9	99.0
滞納繰越分		102,873,000	299,017,145	93,648,992	91.0	31.3
(2) 法人		1,518,324,000	1,451,656,721	1,433,728,002	94.4	98.8
現年課税分		1,516,933,000	1,446,364,600	1,432,079,796	94.4	99.0
滞納繰越分		1,391,000	5,292,121	1,648,206	118.5	31.1
2 固定資産税		12,839,685,000	13,351,903,937	13,117,979,912	102.2	98.2
(1) 固定資産税		12,818,070,000	13,330,288,537	13,096,364,512	102.2	98.2
現年課税分		12,762,361,000	13,183,101,500	13,042,478,548	102.2	98.9
滞納繰越分		55,709,000	147,187,037	53,885,964	96.7	36.6
(2) 国有資産等所在市町村交付金		21,615,000	21,615,400	21,615,400	100.0	100.0
現年課税分		21,615,000	21,615,400	21,615,400	100.0	100.0
3 軽自動車税		562,628,000	589,790,753	573,846,893	102.0	97.3
(1) 環境性能割		21,299,000	19,637,000	19,637,000	92.2	100.0
現年課税分		21,299,000	19,637,000	19,637,000	92.2	100.0
(2) 種別割		541,329,000	570,153,753	554,209,893	102.4	97.2
現年課税分		536,168,000	554,520,800	550,512,354	102.7	99.3
滞納繰越分		5,161,000	15,632,953	3,697,539	71.6	23.7
4 市たばこ税		896,933,000	937,919,204	937,919,204	104.6	100.0
現年課税分		896,933,000	937,919,204	937,919,204	104.6	100.0
6 入湯税		2,934,000	1,553,250	1,553,250	52.9	100.0
現年課税分		2,934,000	1,553,250	1,553,250	52.9	100.0
7 都市計画税		1,477,426,000	1,516,426,946	1,490,064,666	100.9	98.3
現年課税分		1,469,119,000	1,496,201,400	1,482,902,067	100.9	99.1
滞納繰越分		8,307,000	20,225,546	7,162,599	86.2	35.4

7. 市税の税率及び納期限等

(令和3年4月1日現在)

税目	課税標準及び税率	賦課期日及び納期限
市	1 個人	1 賦課期日 1月1日
	(1) 均等割 3,500円 (2) 所得割 (標準税率) 6%	2 納期限 (1) 普通徴収 1期 6月30日 2期 8月31日 3期 11月1日 4期 1月31日 (2) 特別徴収 6月から翌年5月までの 翌月10日
民	2 法人	1 納期限 事業年度終了の日の翌日から 2月以内に申告納付する
	(1) 均等割 (標準税率)	
	① 資本金等の額が1,000万円以下で、従業員数が50人以下の法人等	5万円
	② 資本金等の額が1,000万円以下で、従業員数が50人を超える法人	12万円
	③ 資本金等の額が1,000万円を超え1億円以下で、従業員数が50人以下の法人	13万円
	④ 資本金等の額が1,000万円を超え1億円以下で、従業員数が50人を超える法人	15万円
	⑤ 資本金等の額が1億円を超え10億円以下で、従業員数が50人以下の法人	16万円
	⑥ 資本金等の額が1億円を超え10億円以下で、従業員数が50人を超える法人	40万円
	⑦ 資本金等の額が10億円を超え、従業員数が50人以下の法人	41万円
	⑧ 資本金等の額が10億円を超え50億円以下で、従業員数が50人を超える法人	175万円
	⑨ 資本金等の額が50億円を超え、従業員数が50人を超える法人	300万円
(2) 法人税割 (標準税率)		
① H26.9.30以前に開始した事業年度分の法人市民税法人税額の	12.30%	
② H26.10.1以後に開始した事業年度分の法人市民税法人税額の	9.70%	
③ R元.10.1以後に開始した事業年度分の法人市民税法人税額の	6.00%	
固 定 資 産 税 等	1 土地及び家屋	1 賦課期日 1月1日
	固定資産税	2 納期限
	課税標準額の	1期 5月31日
	都市計画税	2期 8月2日
	課税標準額の	3期 12月27日
		4期 2月28日
	2 償却資産	
	固定資産税	
	課税標準額の	
	1.4%	
3 免税点		
土地 30万円未満		
家屋 20万円未満		
償却資産 150万円未満		
4 宅地に対する課税は住宅用地 (小規模住宅用地、一般住宅用地) 及び非住宅用地に分け課税標準額を算定する。		

税目	課税標準及び税率	賦課期日及び納期限
軽自動車税(種別割)	1 原動機付自転車	1 賦課期日 4月1日
	50cc以下 2,000円	2 納期限 5月31日
	50ccを超え90cc以下 2,000円	
	90ccを超え125cc以下 2,400円	
	ミニカー 3,700円	
	2 軽自動車	
	二輪 3,600円	
	三輪	
	①最初の検査登録が平成27年3月31日以前の車両 3,100円	
	②最初の検査登録から13年を経過した重課対象車両 4,600円	
	③最初の検査登録が平成27年4月1日以後の車両 3,900円	
	四輪以上	
	乗用(営業用)	
	①最初の検査登録が平成27年3月31日以前の車両 5,500円	
	②最初の検査登録から13年を経過した重課対象車両 8,200円	
	③最初の検査登録が平成27年4月1日以後の車両 6,900円	
	乗用(自家用)	
	①最初の検査登録が平成27年3月31日以前の車両 7,200円	
	②最初の検査登録から13年を経過した重課対象車両 12,900円	
	③最初の検査登録が平成27年4月1日以後の車両 10,800円	
貨物(営業用)		
①最初の検査登録が平成27年3月31日以前の車両 3,000円		
②最初の検査登録から13年を経過した重課対象車両 4,500円		
③最初の検査登録が平成27年4月1日以後の車両 3,800円		
貨物(自家用)		
①最初の検査登録が平成27年3月31日以前の車両 4,000円		
②最初の検査登録から13年を経過した重課対象車両 6,000円		
③最初の検査登録が平成27年4月1日以後の車両 5,000円		
※電気・天然ガス・ハイブリッド等の車両は②の重課対象外		
※③のうち令和2年度内に最初の検査登録を受け、一定の環境性能を有する車両に該当する場合、令和3年度分限り、25%、50%、75%の軽減税率を適用		
3 小型特殊自動車		
農耕作業用 2,400円		
その他のもの 5,900円		
4 二輪の小型自動車 6,000円		
軽(環境性能割)税	軽自動車の取得時に燃費性能等に応じた税率で課税 環境性能割額 = 軽自動車の取得価格 × 税率	
	区分	自家用 営業用
	1 電気自動車、燃料電池自動車、排出ガス基準に適合する天然ガス自動車	非課税 非課税
	2 ガソリン車・ガソリンハイブリッド車(*)	
	① 令和12年度 燃料基準 75%達成(乗用車)	非課税 非課税
	② 平成27年度 燃料基準 +25%達成(2.5t以下トラック)	非課税 非課税
	③ 令和12年度 燃料基準 60%達成(乗用車)	1.0% 0.5%
	④ 平成27年度 燃料基準 +20%達成(2.5以下トラック)	1.0% 0.5%
	⑤ 令和12年度 燃料基準 55%達成(乗用車) 平成27年度 燃料基準 +15%達成(2.5t以下トラック)	2.0% 1.0%
	3 上記に該当しないもの	2.0% 2.0%
*いずれも★★★★(平成30年排出ガス基準50%低減又は、平成17年排出ガス基準75%低減達成車)に限る		
◆令和3年12月31日までに取得した自家用乗用車は上記税率から1%軽減		

税目	課税標準及び税率	賦課期日及び納期限
市たばこ税	小売人に対して売り渡した製造たばこの本数 紙巻きたばこ等 1,000本につき ①令和3年9月30日まで 6,122円 ②令和3年10月1日から 6,552円	1 納期限 当月分を翌月末日
入湯税	鉱泉浴場における入湯 入湯客1人1日につき 150円	1 納期限 当月分を翌月15日
国民健康保険税	(1) 所得割 医療分 基準所得金額の 4.40% 後期高齢者支援金分 基準所得金額の 1.40% 介護分 基準所得金額の 0.90% (2) 資産割 医療分 固定資産税額の 30.00% 後期高齢者支援金分 固定資産税額の 5.00% 介護分 固定資産税額の 4.50% (3) 均等割 医療分 19,800円 後期高齢者支援金分 7,200円 介護分 6,000円 (4) 平等割 医療分 21,600円 後期高齢者支援金分 6,600円 介護分 4,200円 (5) 賦課限度額 医療分 630,000円 後期高齢者支援金分 190,000円 介護分 170,000円	1 賦課期日 4月1日 2 納期限 1期 8月2日 2期 8月31日 3期 9月30日 4期 11月1日 5期 11月30日 6期 12月27日 7期 1月31日 8期 2月28日

2 市 民 税

1. 個人市民税（「課税状況等の調」より 7月1日現在）

(1) 納税義務者数

年度 徴収区分	令和2年度			令和3年度		
	人員 人	構成比 %	前年比 %	人員 人	構成比 %	前年比 %
均等割のみの者	8,139	8.8	101.8	8,233	8.9	101.2
均等割・所得割 両方の者	84,301	91.2	100.6	84,428	91.1	100.2
計	92,440	100.0	100.7	92,661	100.0	100.2
給与特徴分	61,467	—	101.2	62,028	—	100.9
年金特徴分	17,157	—	100.9	18,047	—	105.2

(2) 課税標準額及び調定額

年度 徴収区分		令和2年度			令和3年度		
		課税標準額 千円	調定額 千円	構成比 %	課税標準額 千円	調定額 千円	構成比 %
特別徴収 (給与特徴分)	均等割	—	215,135	2.2 (2.8)	—	217,098	2.3 (3.0)
	所得割	—	7,336,699	76.6 (97.2)	—	7,006,127	75.8 (97.0)
	計	—	7,551,834	78.8 (100.0)	—	7,223,225	78.1 (100.0)
	前年比 %	—	100.7	—	—	95.6	—
特別徴収 (年金特徴分)	均等割	—	47,317	0.5 (10.8)	—	49,351	0.5 (10.9)
	所得割	—	390,223	4.1 (89.2)	—	403,427	4.4 (89.1)
	計	—	437,540	4.6 (100.0)	—	452,778	4.9 (100.0)
	前年比 %	—	99.4	—	—	103.5	—
普通徴収	均等割	—	61,088	0.6 (3.8)	—	57,865	0.6 (3.7)
	所得割	—	1,536,320	16.0 (96.2)	—	1,512,758	16.4 (96.3)
	計	—	1,597,408	16.6 (100.0)	—	1,570,623	17.0 (100.0)
	前年比 %	—	97.9	—	—	98.3	—
計	均等割	—	323,540	3.3	—	324,314	3.4
	所得割	166,045,772	9,263,242	96.7	161,945,726	8,922,312	96.6
	計	166,045,772	9,586,782	100.0	161,945,726	9,246,626	100.0
	前年比 %	100.2	100.1	—	97.5	96.5	—

表中の構成比欄 () は、徴収区分ごとの構成比

(3) 主たる所得区分による課税状況（所得割）

種別 年度 主たる 所得区分	納税義務者					令和2年度 所得計 千円
	令和2年度		令和3年度			
	人員 人	構成比 %	人員 人	構成比 %	前年比 %	
給与所得	68,101	80.8	67,850	80.4	99.6	217,109,217
営業等所得	2,968	3.5	3,086	3.7	104.0	11,208,780
農業所得	233	0.3	203	0.2	87.1	801,366
その他の所得	12,151	14.4	12,320	14.6	101.4	21,076,320
分離短期・長期譲渡所得	848	1.0	969	1.1	114.3	8,636,478
計	84,301	100.0	84,428	100.0	100.2	258,832,161

種別 年度 主たる 所得区分	所得					
	令和2年度	令和				
	控除計 千円	雑損・ 医療費 千円	社会保険料 ・小規模企 業共済 千円	生命保険 千円	地震保険 千円	障害者 千円
給与所得	78,044,390	758,682	41,415,104	2,678,653	216,755	480,840
営業等所得	3,438,804	94,880	1,750,688	131,974	18,650	34,140
農業所得	283,646	8,798	111,053	8,565	3,328	3,400
その他の所得	9,987,786	421,798	2,854,364	252,922	63,216	187,860
分離短期・長期譲渡所得	1,031,763	68,060	580,518	36,851	7,557	17,280
計	92,786,389	1,352,218	46,711,727	3,108,965	309,506	723,520

種別 年度 主たる 所得区分	課税標準額				税	
	令和2年度	令和3年度			令和2年度	寄附金税額 控除 千円
	金額 千円	金額 千円	構成比 %	前年比 %	控除計 千円	
給与所得	139,064,827	133,996,863	82.7	96.4	456,525	190,410
営業等所得	7,769,976	8,163,224	5.0	105.1	24,343	15,553
農業所得	517,720	390,632	0.2	75.5	868	154
その他の所得	11,088,534	11,184,976	6.9	100.9	45,986	6,486
分離短期・長期譲渡所得	7,604,715	8,210,031	5.1	108.0	22,388	12,670
計	166,045,772	161,945,726	100.0	97.5	550,110	225,273

所得金額									
令和3年度									
総所得	山林・退職所得	短期譲渡・土地等事業所得	長期譲渡所得	株式等に係る譲渡所得	上場株式等に係る配当所得	先物取引に係る雑所得	計	構成比	前年比
千円	千円	千円	千円	千円	千円	千円	千円	%	%
218,188,447	0	—	—	—	—	—	218,188,447	83.0	100.5
12,022,756	0	—	—	—	—	—	12,022,756	4.6	107.3
653,226	0	—	—	—	—	—	653,226	0.3	81.5
22,451,606	0	—	—	—	—	—	22,451,606	8.5	106.5
4,014,332	0	81,426	3,830,951	1,377,738	101,606	67,094	9,473,147	3.6	109.7
257,330,367	0	81,426	3,830,951	1,377,738	101,606	67,094	262,789,182	100.0	101.5

控除額								
3年度								
寡婦・ひとり親勤労学生	配偶者	配偶者特別	扶養	特別障害者のうち同居特障加算分(23万円)	基礎		計	前年比
千円	千円	千円	千円	千円	千円		千円	%
354,500	3,285,570	898,560	4,874,230	101,890	29,126,800		84,191,584	107.9
18,660	123,710	45,540	317,550	7,360	1,316,380		3,859,532	112.2
780	6,440	1,650	30,140	1,150	87,290		262,594	92.6
51,980	1,615,100	249,060	258,880	18,860	5,292,590		11,266,630	112.8
4,800	69,200	16,170	78,920	1,610	382,150		1,263,116	122.4
430,720	5,100,020	1,210,980	5,559,720	130,870	36,205,210		100,843,456	108.7

額控除等				市民税額(所得割)				
令和3年度				令和2年度		令和3年度		
その他控除	計	構成比	前年比	金額	構成比	金額	構成比	前年比
千円	千円	%	%	千円	%	千円	%	%
337,301	527,711	83.5	115.6	7,884,576	85.1	7,509,294	84.1	95.2
12,153	27,706	4.4	113.8	441,735	4.8	461,962	5.2	104.6
624	778	0.1	89.6	30,185	0.3	22,651	0.3	75.0
40,869	47,355	7.5	103.0	618,825	6.7	623,235	7.0	100.7
15,603	28,273	4.5	126.3	287,921	3.1	305,170	3.4	106.0
406,550	631,823	100.0	114.9	9,263,242	100.0	8,922,312	100.0	96.3

(4) 令和3年度 課税標準額段階別課税状況

区 分 課税標準額段階	納 税 義務者数 人	所 得 金 額			所得控除額 千円
		総 所 得 山林所得 退職所得 千円	短期・長期・ 株式譲渡等 に係る所得 千円	計 千円	
10万円以下の金額	3,191	2,269,249	1,835,782	4,105,031	2,219,024
10万円を超え 100万円以下	29,080	41,974,640	1,082,904	43,057,544	25,637,812
100万円 " 200万円 "	24,880	63,837,967	645,218	64,483,185	27,652,131
200万円 " 300万円 "	13,778	53,352,915	341,686	53,694,601	19,649,777
300万円 " 400万円 "	6,902	35,853,684	270,666	36,124,350	12,110,489
400万円 " 550万円 "	3,890	25,441,325	270,135	25,711,460	7,668,600
550万円 " 700万円 "	1,113	9,228,760	77,576	9,306,336	2,384,685
700万円 " 1,000万円 "	846	8,780,270	161,936	8,942,206	1,844,560
1,000万円を超える金額	748	16,591,557	772,912	17,364,469	1,676,378
計	84,428	257,330,367	5,458,815	262,789,182	100,843,456

課 税 標 準 額			算 出 税 額			調整控除等額	調整控除等 後市民税額 (所得割)
総所得 山林所得 退職所得	短期・長期・ 株式譲渡等 に係る所得	計	総所得 山林所得 退職所得	短期・長期・ 株式譲渡等 に係る所得	計		
千円	千円	千円	千円	千円	千円	千円	千円
150,410	1,735,597	1,886,007	8,896	51,999	60,895	4,778	56,117
16,336,828	1,082,904	17,419,732	979,039	32,551	1,011,590	86,400	925,190
36,185,836	645,218	36,831,054	2,170,117	19,360	2,189,477	163,941	2,025,536
33,703,138	341,686	34,044,824	2,021,614	10,145	2,031,759	156,361	1,875,398
23,743,195	270,666	24,013,861	1,424,297	8,000	1,432,297	67,770	1,364,527
17,772,725	270,135	18,042,860	1,066,197	8,145	1,074,342	44,019	1,030,323
6,844,075	77,576	6,921,651	410,597	2,327	412,924	21,000	391,924
6,935,710	161,936	7,097,646	416,104	4,877	420,981	22,085	398,896
14,915,179	772,912	15,688,091	894,877	24,993	919,870	65,469	854,401
156,587,096	5,358,630	161,945,726	9,391,738	162,397	9,554,135	631,823	8,922,312

(5) 市民税の推移

種 別	年 度	令和2年度		令和3年度	
		人 員 又 は 調 定 額	前年比	人 員 又 は 調 定 額	前年比
納 税 義 務 者 数		人 92,440	% 100.7	人 92,661	% 100.2
均 等 割 額		千円 323,540	100.7	千円 324,314	100.2
所 得 割 額		9,263,242	100.1	8,922,312	96.3
計		9,586,782	100.1	9,246,626	96.5
納 税 義 務 者 一 人 当 た り の 税 額		円 103,708	99.5	円 99,790	96.2

余 白

2. 法人市民税

(1) 納税義務者数及び調定額

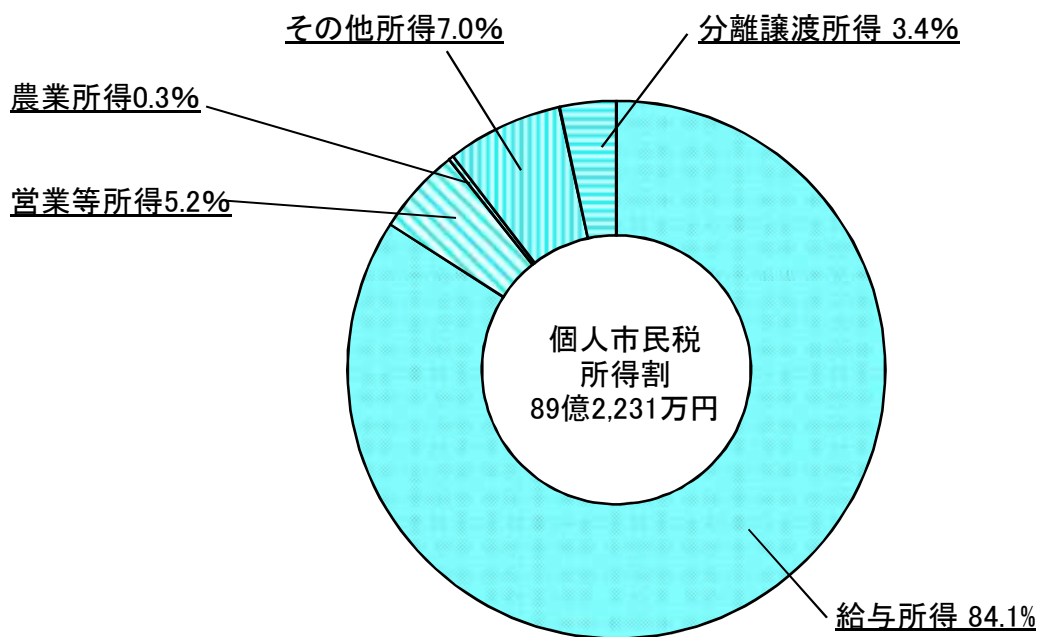
区 分	令和元年度				
	法人数 件	調 定 額			
		均等割 千円	法人税割 千円	計 千円	構成比 %
1号 資本金が1,000万円以下で、 従業員50人以下の法人	2,602	127,462	146,528	273,990	11.7%
2号 資本金が1,000万円以下で、 従業員50人超の法人	46	5,305	20,451	25,756	1.1%
3号 資本金が1,000万円超1億円以下で、 従業員50人以下の法人	499	63,587	113,179	176,766	7.6%
4号 資本金が1,000万円超1億円以下で、 従業員50人超の法人	90	13,695	205,237	218,932	9.4%
5号 資本金が1億円超10億円以下で、 従業員50人以下の法人	155	23,529	70,381	93,910	4.0%
6号 資本金が1億円超10億円以下で、 従業員50人超の法人	38	15,245	335,690	350,935	15.0%
7号 資本金が10億円超で、 従業員50人以下の法人	186	72,061	139,607	211,668	9.0%
8号 資本金が10億円超50億円以下で、 従業員50人超の法人	14	18,666	69,102	87,768	3.8%
9号 資本金が50億円超で、 従業員50人超の法人	32	94,705	802,847	897,552	38.4%
計	3,662	434,255	1,903,022	2,337,277	100.0%

令和2年度					
法人数 件	調定額				
	均等割 千円	法人税割 千円	計 千円	構成比 %	前年比 %
2,615	127,063	96,919	223,982	15.5%	81.7%
45	5,365	34,311	39,676	2.7%	154.0%
499	61,626	82,286	143,912	9.9%	81.4%
86	12,677	137,333	150,010	10.4%	68.5%
148	23,148	45,596	68,744	4.8%	73.2%
42	15,545	145,601	161,146	11.1%	45.9%
171	68,081	114,263	182,344	12.6%	86.1%
11	19,250	57,722	76,972	5.3%	87.7%
30	85,500	314,078	399,578	27.6%	44.5%
3,647	418,255	1,028,109	1,446,364	100.0%	61.9%

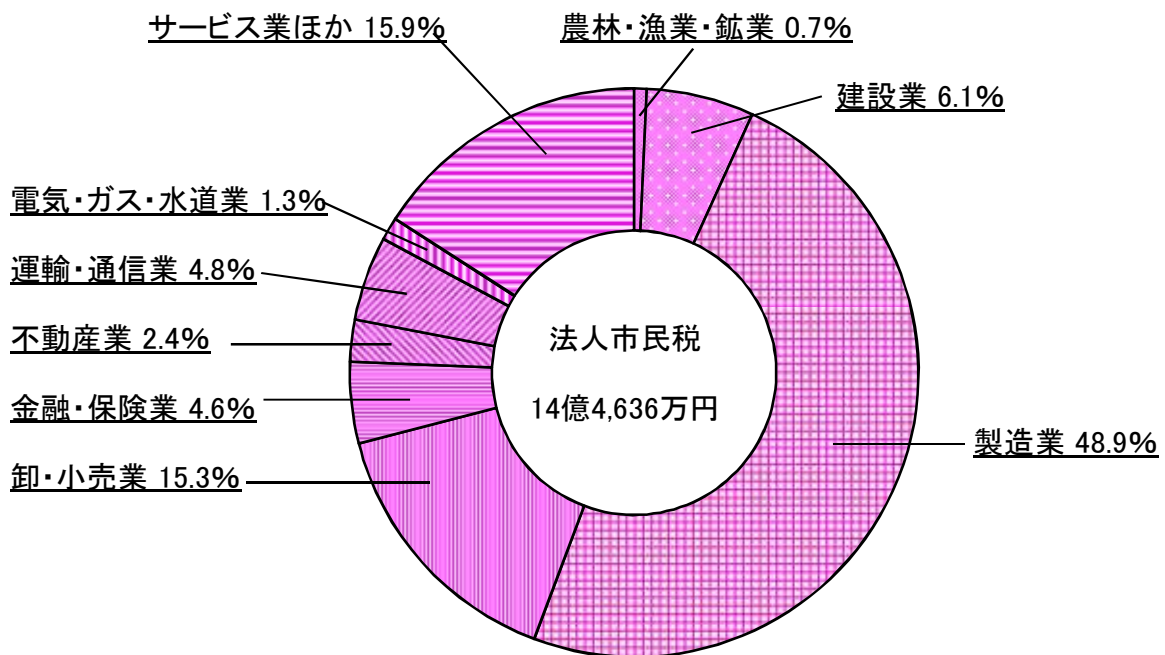
(2) 業種別状況

業 種		令 和 元 年 度			令 和 2 年 度		
		法人数 件	調定額 千円	構成比 %	法人数 件	調定額 千円	構成比 %
農 林 ・ 漁 業 ・ 鉱 業		78	9,625	0.4%	78	10,784	0.7%
建 設 業		499	112,950	4.8%	496	88,818	6.1%
製 造 業	食 料 品	77	162,276	6.9%	79	101,248	7.0%
	織 維 製 品	56	12,352	0.5%	52	10,884	0.8%
	木材・家具・パルプ	45	13,377	0.6%	45	12,076	0.8%
	出 版 ・ 印 刷	18	6,946	0.3%	18	6,078	0.4%
	化学・石油・ゴム	76	198,665	8.5%	76	143,982	10.0%
	窯 業 ・ 土 石	13	3,139	0.1%	14	2,085	0.1%
	鉄 ・ 非 鉄 金 属	161	174,350	7.5%	160	77,467	5.4%
	機 械 ・ 器 具	105	81,796	3.5%	101	41,192	2.8%
	電 子 部 品	40	184,306	7.9%	40	100,890	7.0%
	輸 送 ・ 機 械	145	560,111	24.0%	145	163,820	11.3%
	楽 器 ・ 精 密 機 械	29	5,777	0.3%	32	44,163	3.1%
	そ の 他	22	28,422	1.2%	22	2,182	0.2%
	計		787	1,431,517	61.3%	784	706,067
卸 ・ 小 売 業		802	308,850	13.2%	786	221,196	15.3%
金 融 ・ 保 険 業		75	68,940	3.0%	76	66,860	4.6%
不 動 産 業		221	49,341	2.1%	222	34,257	2.4%
運 輸 ・ 通 信 業		194	77,998	3.3%	194	69,721	4.8%
電 気 ・ ガ ス ・ 水 道 業		51	19,653	0.8%	56	18,275	1.3%
サ ー ビ ス 業 ほか		955	258,403	11.1%	955	230,386	15.9%
合 計		3,662	2,337,277	100.0%	3,647	1,446,364	100.0%

令和3年度 個人市民税の所得区分による所得割構成図



令和2年度 法人市民税業種別による構成図



余 白

3 固定資産税

都市計画税

国有資産等所在 市町村交付金

1. 固定資産税及び都市計画税の推移

(1) 納税義務者数（法定免税点以上）

区 分	年 度	令和2年度	令和3年度	増 減	増減率
		人	人	人	%
固定資産税	土 地	49,250	49,722	472	1.0
	家 屋	53,080	53,278	198	0.4
	償 却 資 産	3,391	3,042	△ 349	△ 10.3
都市計画税	土 地	27,787	27,989	202	0.7
	家 屋	28,278	28,408	130	0.5

(2) 土地筆数及び家屋棟数（法定免税点以上）

区 分	年 度	令和2年度	令和3年度	増 減	増減率
					%
固定資産税	土 地（筆）	239,307	240,254	947	0.4
	家 屋（棟）	79,172	78,997	△ 175	△ 0.2
都市計画税	土 地（筆）	65,144	65,279	135	0.2
	家 屋（棟）	38,436	38,339	△ 97	△ 0.3

(3) 土地地積及び家屋床面積（法定免税点以上）

区 分	年 度	令和2年度	令和3年度	増 減	増減率
					%
固定資産税	土地 地積(m ²)	98,205,078	98,438,549	233,471	0.2
	家屋 床面積(m ²)	13,540,865	13,308,848	△ 232,017	△ 1.7
都市計画税	土地 地積(千m ²)	19,730	19,754	24	0.1
	家屋 床面積(m ²)	7,783,162	7,613,799	△ 169,363	△ 2.2

(4) 課税標準額（法定免税点以上）

区 分	年 度	令和2年度	令和3年度	増 減	増減率
		千円	千円	千円	%
固定資産税	土 地	291,392,138	289,606,569	△ 1,785,569	△ 0.6
	家 屋	406,738,378	385,001,625	△ 21,736,753	△ 5.3
	償 却 資 産	259,235,962	239,606,088	△ 19,629,874	△ 7.6
	合 計	957,366,478	914,214,282	△ 43,152,196	△ 4.5
都市計画税	土 地	245,813,523	244,077,131	△ 1,736,392	△ 0.7
	家 屋	254,000,526	237,985,073	△ 16,015,453	△ 6.3
	合 計	499,814,049	482,062,204	△ 17,751,845	△ 3.6

2. 固定資産税

2-1 土地

(1) 地目区分による評価状況(法定免税点以上)

地目		区分	地積 ㎡	評価額		課税標準額		筆数 筆	㎡当り評価額 平均価格(円)
				千円	前年比(%)	千円	前年比(%)		
田	一般田	2年度	23,919,252	2,472,148	99.9	2,472,138	99.9	27,973	103
		3年度	23,884,947	2,468,762		2,468,752		27,918	103
	市街化区域田	2年度	298,268	3,335,358	87.0	1,093,462	86.7	715	11,182
		3年度	279,393	2,901,658		947,490		676	10,385
畑	一般畑	2年度	21,991,128	1,690,970	99.8	1,687,758	99.8	30,586	76
		3年度	21,946,285	1,687,212		1,683,997		30,486	76
	市街化区域畑	2年度	862,296	11,432,936	89.7	3,337,826	88.8	3,158	13,258
		3年度	808,995	10,256,061		2,963,062		3,010	12,677
宅地	小規模住宅用地	2年度	10,797,478	287,494,060	99.9	47,858,164	99.4	77,783	26,626
		3年度	10,875,277	287,148,265		47,561,272		78,189	26,403
	一般住宅用地	2年度	7,922,689	152,005,270	97.9	50,617,163	97.5	56,935	19,186
		3年度	7,913,484	148,819,142		49,361,445		57,226	18,805
	非住宅用地	2年度	13,122,143	233,191,847	100.4	155,571,428	99.8	22,254	17,770
		3年度	13,222,763	234,110,220		155,336,219		22,470	17,705
鉱泉地	2年度	3	706	100.0	268	100.0	1	235,333	
	3年度	3	706		268		1	235,333	
池沼	2年度	86,446	13,326	96.7	13,326	96.7	126	154	
	3年度	74,720	12,890		12,889		123	172	
山林	2年度	12,284,750	314,252	99.5	314,252	99.4	7,937	25	
	3年度	12,309,992	312,585		312,320		7,938	25	
原野	2年度	328,409	5,048	84.6	5,048	78.7	802	15	
	3年度	328,211	4,271		3,972		800	13	
雑種地	2年度	6,592,216	42,507,118	102.1	28,421,305	101.9	11,037	6,448	
	3年度	6,794,479	43,393,692		28,954,883		11,417	6,386	
合計		2年度	98,205,078	734,463,039	99.5	291,392,138	99.4	239,307	7,478
		3年度	98,438,549	731,115,464		289,606,569		240,254	7,427

(2) 令和3年度 宅地の用途地区別状況（免税点以上）

用途地区		区分		納税義務者数		地 積		決 定 価 格		課 税 標 準 額		筆 数		㎡ 当 り 価 格			
		個 人	法 人	個 人	法 人	個 人	法 人	個 人	法 人	個 人	法 人	平 均 価 格		最 高 価 格			
		人	人	㎡	㎡	千円	千円	千円	千円	筆	筆	個 人	法 人	個 人	法 人		
													円	円	円	円	
商業地区	繁華街																
	高度商業地区																
	普通商業地区	691	140	418,830	484,710	17,598,684	17,921,972	9,308,022	11,609,856	1,360	624	42,019	36,975	92,417	91,000		
	計	691	140	418,830	484,710	17,598,684	17,921,972	9,308,022	11,609,856	1,360	624	42,019	36,975	92,417	91,000		
住宅地区	併用住宅地区	2,338	270	987,553	473,041	37,044,482	17,231,665	14,753,505	9,990,224	5,056	1,213	37,511	36,427	84,548	80,937		
	高級住宅地区																
	普通住宅地区	25,538	809	8,907,092	926,920	270,452,684	26,591,789	70,361,299	12,505,265	46,318	2,764	30,364	28,688	81,559	79,310		
	計	27,876	1,079	9,894,645	1,399,961	307,497,166	43,823,454	85,114,804	22,495,489	51,374	3,977	31,077	31,303	84,548	80,937		
工業地区	大工場地区	89	141	111,399	5,335,175	1,487,196	64,395,329	968,528	42,068,504	184	1,597	13,350	12,070	18,326	23,173		
	中小工場地区	340	278	255,197	1,262,798	3,833,831	16,455,021	2,290,230	11,155,264	662	1,228	15,023	13,031	34,880	34,880		
	家内工業地区																
	計	429	419	366,596	6,597,973	5,321,027	80,850,350	3,258,758	53,223,768	846	2,825	14,515	12,254	34,880	34,880		
村落地区	集団地区																
	村落地区	19,348	651	11,140,812	1,478,995	175,280,733	20,954,067	53,779,655	13,027,432	35,432	2,233	15,733	14,168	36,019	33,523		
	計	19,348	651	11,140,812	1,478,995	175,280,733	20,954,067	53,779,655	13,027,432	35,432	2,233	15,733	14,168	36,019	33,523		
観光地区																	
農業用施設の用に供する宅地		494	9	181,605	47,397	606,306	223,868	319,144	122,008	652	19	3,339	4,723	4,915	4,914		
合 計		48,838	2,298	22,002,488	10,009,036	506,303,916	163,773,711	151,780,383	100,478,553	89,664	9,678	23,011	16,363	92,417	91,000		

(3) 令和3年度 宅地の負担調整措置（免税点以上）

① 小規模住宅用地

区 分		納税義務者数 人	地 積 m ²	決 定 価 格 千円	課 税 標 準 額 千円	筆 数 筆
宅 地 （ 個 人 ）	負担水準 1.00以上	37,573	8,860,020	214,831,432	35,805,213	65,681
	負担水準 0.95以上 1.00未満	5,480	1,201,922	48,554,917	7,972,411	8,492
	負担水準 0.90以上 0.95未満	604	124,235	4,797,962	739,161	875
	負担水準 0.85以上 0.90未満	521	106,168	2,728,629	399,872	758
	負担水準 0.80以上 0.85未満	115	23,800	730,717	101,363	191
	負担水準 0.75以上 0.80未満	50	10,210	279,184	36,270	74
	負担水準 0.70以上 0.75未満	20	3,281	108,751	13,392	34
	負担水準 0.65以上 0.70未満	14	2,691	77,489	8,659	20
	負担水準 0.60以上 0.65未満	9	1,520	35,038	3,681	11
	負担水準 0.55以上 0.60未満					
	負担水準 0.50以上 0.55未満	1	85	1,498	126	2
	負担水準 0.45以上 0.50未満					
	負担水準 0.40以上 0.45未満					
	負担水準 0.35以上 0.40未満					
	負担水準 0.30以上 0.35未満					
	負担水準 0.25以上 0.30未満					
	負担水準 0.20以上 0.25未満					
	負担水準 0.15以上 0.20未満					
	計		44,387	10,333,932	272,145,617	45,080,148
宅 地 （ 法 人 ）	負担水準 1.00以上	645	422,381	10,997,870	1,832,977	1,686
	負担水準 0.95以上 1.00未満	125	98,438	3,375,677	556,267	280
	負担水準 0.90以上 0.95未満	18	8,941	272,179	42,481	29
	負担水準 0.85以上 0.90未満	15	7,461	206,162	30,413	28
	負担水準 0.80以上 0.85未満	8	1,355	49,855	6,958	10
	負担水準 0.75以上 0.80未満	4	791	30,888	4,014	10
	負担水準 0.70以上 0.75未満	3	423	17,665	2,190	5
	負担水準 0.65以上 0.70未満	3	1,555	52,352	5,824	3
	負担水準 0.60以上 0.65未満					
	負担水準 0.55以上 0.60未満					
	負担水準 0.50以上 0.55未満					
	負担水準 0.45以上 0.50未満					
	負担水準 0.40以上 0.45未満					
	負担水準 0.35以上 0.40未満					
	負担水準 0.30以上 0.35未満					
	負担水準 0.25以上 0.30未満					
	負担水準 0.20以上 0.25未満					
	負担水準 0.15以上 0.20未満					
	計		821	541,345	15,002,648	2,481,124

区 分		納税義務者数 人	地 積 ㎡	決 定 価 格 千円	課 税 標 準 額 千円	筆 数 筆	構 成 比 %
小 規 模 住 宅 用 地 （ 個 人 ＋ 法 人 ）	負担水準 1.00以上	38,218	9,282,401	225,829,302	37,638,190	67,367	78.6
	負担水準 0.95以上 1.00未満	5,605	1,300,360	51,930,594	8,528,678	8,772	18.1
	負担水準 0.90以上 0.95未満	622	133,176	5,070,141	781,642	904	1.8
	負担水準 0.85以上 0.90未満	536	113,629	2,934,791	430,285	786	1.0
	負担水準 0.80以上 0.85未満	123	25,155	780,572	108,321	201	0.3
	負担水準 0.75以上 0.80未満	54	11,001	310,072	40,284	84	0.1
	負担水準 0.70以上 0.75未満	23	3,704	126,416	15,582	39	0.0
	負担水準 0.65以上 0.70未満	17	4,246	129,841	14,483	23	0.0
	負担水準 0.60以上 0.65未満	9	1,520	35,038	3,681	11	0.0
	負担水準 0.55以上 0.60未満						
	負担水準 0.50以上 0.55未満	1	85	1,498	126	2	0.0
	負担水準 0.45以上 0.50未満						
	負担水準 0.40以上 0.45未満						
	負担水準 0.35以上 0.40未満						
	負担水準 0.30以上 0.35未満						
	負担水準 0.25以上 0.30未満						
	負担水準 0.20以上 0.25未満						
	負担水準 0.15以上 0.20未満						
	負担水準 0.10以上 0.15未満						
	負担水準 0.05以上 0.10未満						
負担水準 0.05未満							
計		45,208	10,875,277	287,148,265	47,561,272	78,189	100.0

② 一般住宅用地

区 分		納税義務者数 人	地 積 m ²	決 定 価 格 千円	課 税 標 準 額 千円	筆 数 筆
一 般 住 宅 用 地 （ 個 人 ）	負担水準 1.00以上	28,304	7,209,475	128,211,709	42,737,220	49,770
	負担水準 0.95以上 1.00未満	3,330	416,133	14,126,631	4,637,752	5,253
	負担水準 0.90以上 0.95未満	382	90,575	2,286,009	704,142	569
	負担水準 0.85以上 0.90未満	393	86,090	1,736,251	508,657	590
	負担水準 0.80以上 0.85未満	65	18,000	431,066	119,141	123
	負担水準 0.75以上 0.80未満	28	5,494	115,761	30,161	44
	負担水準 0.70以上 0.75未満	6	3,028	34,864	8,548	13
	負担水準 0.65以上 0.70未満	8	1,188	17,804	4,052	12
	負担水準 0.60以上 0.65未満	6	1,730	37,776	7,959	8
	負担水準 0.55以上 0.60未満					
	負担水準 0.50以上 0.55未満	1	40	704	119	2
	負担水準 0.45以上 0.50未満					
	負担水準 0.40以上 0.45未満					
	負担水準 0.35以上 0.40未満					
	負担水準 0.30以上 0.35未満					
	負担水準 0.25以上 0.30未満					
	負担水準 0.20以上 0.25未満					
	負担水準 0.15以上 0.20未満					
	計		32,523	7,831,753	146,998,575	48,757,751
一 般 住 宅 用 地 （ 法 人 ）	負担水準 1.00以上	327	75,123	1,581,361	527,120	734
	負担水準 0.95以上 1.00未満	38	5,377	190,106	62,383	75
	負担水準 0.90以上 0.95未満	8	559	12,937	3,992	9
	負担水準 0.85以上 0.90未満	7	430	28,198	8,103	14
	負担水準 0.80以上 0.85未満	3	160	5,240	1,400	4
	負担水準 0.75以上 0.80未満	2	82	2,725	696	6
	負担水準 0.70以上 0.75未満					
	負担水準 0.65以上 0.70未満					
	負担水準 0.60以上 0.65未満					
	負担水準 0.55以上 0.60未満					
	負担水準 0.50以上 0.55未満					
	負担水準 0.45以上 0.50未満					
	負担水準 0.40以上 0.45未満					
	負担水準 0.35以上 0.40未満					
	負担水準 0.30以上 0.35未満					
負担水準 0.25以上 0.30未満						
負担水準 0.20以上 0.25未満						
負担水準 0.15以上 0.20未満						
計		385	81,731	1,820,567	603,694	842

区 分		納税義務者数 人	地 積 ㎡	決 定 価 格 千円	課 税 標 準 額 千円	筆 数 筆	構 成 比 %
宅 地 （ 個 人 + 法 人 ）	負担水準 1.00以上	28,631	7,284,598	129,793,070	43,264,340	50,504	87.2
	負担水準 0.95以上 1.00未満	3,368	421,510	14,316,737	4,700,135	5,328	9.6
	負担水準 0.90以上 0.95未満	390	91,134	2,298,946	708,134	578	1.5
	負担水準 0.85以上 0.90未満	400	86,520	1,764,449	516,760	604	1.2
	負担水準 0.80以上 0.85未満	68	18,160	436,306	120,541	127	0.3
	負担水準 0.75以上 0.80未満	30	5,576	118,486	30,857	50	0.1
	負担水準 0.70以上 0.75未満	6	3,028	34,864	8,548	13	0.0
	負担水準 0.65以上 0.70未満	8	1,188	17,804	4,052	12	0.0
	負担水準 0.60以上 0.65未満	6	1,730	37,776	7,959	8	0.0
	負担水準 0.55以上 0.60未満						
	負担水準 0.50以上 0.55未満	1	40	704	119	2	0.0
	負担水準 0.45以上 0.50未満						
	負担水準 0.40以上 0.45未満						
	負担水準 0.35以上 0.40未満						
	負担水準 0.30以上 0.35未満						
	負担水準 0.25以上 0.30未満						
	負担水準 0.20以上 0.25未満						
	負担水準 0.15以上 0.20未満						
	負担水準 0.10以上 0.15未満						
	負担水準 0.05以上 0.10未満						
負担水準 0.05未満							
計		32,908	7,913,484	148,819,142	49,361,445	57,226	100.0

③ 住宅用地以外の用地

区 分		納税義務者数 人	地 積 m ²	決 定 価 格 千円	課 税 標 準 額 千円	筆 数 筆	
宅 地 以 外 の 用 地 (個 人)	負担水準 0.70超	3,633	1,920,318	31,287,063	21,900,941	7,008	
	負担水準 0.65以上 0.70未満	2,165	1,001,839	29,216,592	19,742,593	3,978	
	負担水準 0.60以上 0.65未満	1,259	565,133	19,163,369	11,988,647	2,329	
	負担水準 0.55以上 0.60未満	432	153,176	6,357,676	3,736,034	675	
	負担水準 0.50以上 0.55未満	514	186,768	878,478	463,337	681	
	負担水準 0.45以上 0.50未満	10	2,680	95,234	45,578	17	
	負担水準 0.40以上 0.45未満	8	4,229	111,560	48,714	14	
	負担水準 0.35以上 0.40未満	2	1,825	36,593	12,903	2	
	負担水準 0.30以上 0.35未満	1	162	3,773	1,158	2	
	負担水準 0.25以上 0.30未満	2	673	9,386	2,579	2	
	負担水準 0.20以上 0.25未満						
	負担水準 0.15以上 0.20未満						
	負担水準 0.10以上 0.15未満						
	負担水準 0.05以上 0.10未満						
	負担水準 0.05未満						
	計	8,026	3,836,803	87,159,724	57,942,484	14,708	
	宅 地 以 外 の 用 地 (法 人)	負担水準 0.70超	808	4,311,592	50,370,575	35,243,894	3,689
		負担水準 0.65以上 0.70未満	530	2,571,458	49,635,692	33,645,648	2,394
		負担水準 0.60以上 0.65未満	284	1,190,328	26,511,560	16,671,794	1,152
負担水準 0.55以上 0.60未満		105	1,238,949	19,422,987	11,311,104	455	
負担水準 0.50以上 0.55未満		16	60,465	645,083	343,206	46	
負担水準 0.45以上 0.50未満		9	11,094	339,835	167,311	20	
負担水準 0.40以上 0.45未満		1	2,074	24,764	10,778	6	
負担水準 0.35以上 0.40未満							
負担水準 0.30以上 0.35未満							
負担水準 0.25以上 0.30未満							
負担水準 0.20以上 0.25未満							
負担水準 0.15以上 0.20未満							
負担水準 0.10以上 0.15未満							
負担水準 0.05以上 0.10未満							
負担水準 0.05未満							
計	1,753	9,385,960	146,950,496	97,393,735	7,762		

区 分		納税義務者数 人	地 積 ㎡	決 定 価 格 千円	課 税 標 準 額 千円	筆 数 筆	構 成 比 %
宅 地 （ 個 人 ＋ 法 人 ） の 用 地 以 外	負担水準 0.70超	4,441	6,231,910	81,657,638	57,144,835	10,697	34.9
	負担水準 0.65以上 0.70未満	2,695	3,573,297	78,852,284	53,388,241	6,372	33.7
	負担水準 0.60以上 0.65未満	1,543	1,755,461	45,674,929	28,660,441	3,481	19.5
	負担水準 0.55以上 0.60未満	537	1,392,125	25,780,663	15,047,138	1,130	11.0
	負担水準 0.50以上 0.55未満	530	247,233	1,523,561	806,543	727	0.7
	負担水準 0.45以上 0.50未満	19	13,774	435,069	212,889	37	0.2
	負担水準 0.40以上 0.45未満	9	6,303	136,324	59,492	20	0.1
	負担水準 0.35以上 0.40未満	2	1,825	36,593	12,903	2	0.0
	負担水準 0.30以上 0.35未満	1	162	3,773	1,158	2	0.0
	負担水準 0.25以上 0.30未満	2	673	9,386	2,579	2	0.0
	負担水準 0.20以上 0.25未満						
	負担水準 0.15以上 0.20未満						
	負担水準 0.10以上 0.15未満						
	負担水準 0.05以上 0.10未満						
	負担水準 0.05未満						
計		9,779	13,222,763	234,110,220	155,336,219	22,470	100.0

2-2 家屋

(1) 令和3年度 構造別区分による評価状況

区 分		棟 数 棟	床 面 積 ㎡	評 価 額 千円	㎡当り評価額 円
木 造	総 数	56,184	6,348,280	153,795,742	24,226
	免税点未満のもの	2,597	130,118	579,047	4,450
	免税点以上のもの	53,587	6,218,162	153,216,695	24,640
非 木 造	総 数	26,582	7,447,223	250,452,224	33,630
	免税点未満のもの	1,172	356,537	11,022,687	30,916
	免税点以上のもの	25,410	7,090,686	239,429,537	33,767
計	総 数	82,766	13,795,503	404,247,966	29,303
	免税点未満のもの	3,769	486,655	11,601,734	23,840
	免税点以上のもの	78,997	13,308,848	392,646,232	29,503
非 課 税 家 屋		757	328,112		

(2) 令和3年度 木造家屋の種類別状況（免税点以上）

家屋の種類	棟 数		床 面 積		評 価 額		㎡当り評価額 円
	棟 数 棟	構成比 %	面 積 ㎡	構成比 %	価 格 千円	構成比 %	
専 用 住 宅	41,180	76.8	5,213,242	83.8	137,072,360	89.5	26,293
共同住宅・寄宿舍	761	1.4	203,141	3.3	7,321,082	4.8	36,039
併 用 住 宅	1,758	3.3	234,636	3.8	3,643,659	2.4	15,529
旅館・料亭・ホテル	1	0.0	234	0.0	2,857	0.0	12,209
事務所・銀行・店舗	808	1.5	73,906	1.2	1,970,668	1.3	26,665
劇 場 ・ 病 院	50	0.1	10,685	0.2	405,245	0.3	37,927
工 場 ・ 倉 庫	1,800	3.4	148,175	2.4	769,708	0.5	5,195
土 蔵	53	0.1	3,238	0.1	6,436	0.0	1,988
附 属 家	7,176	13.4	330,905	5.2	2,024,680	1.2	6,119
合 計	53,587	100.0	6,218,162	100.0	153,216,695	100.0	24,640

(3) 令和3年度 非木造家屋の種類別状況（免税点以上）

用途・構造		区分	棟数	床面積	評価額	m ² 当り評価額
			棟	m ²	千円	円
事務所・店舗・銀行	鉄骨鉄筋コンクリート造		26	68,419	4,722,937	69,030
	鉄筋コンクリート造		113	112,417	7,596,502	67,574
	鉄骨造		1,629	823,438	44,951,192	54,590
	軽量鉄骨造		810	65,713	1,167,603	17,768
	れんが・コンクリートブロック造		28	832	16,933	20,352
	その他		2	245	606	2,473
	計		2,608	1,071,064	58,455,773	54,577
住宅・アパート	鉄骨鉄筋コンクリート造		18	61,009	3,868,326	63,406
	鉄筋コンクリート造		1,108	492,599	28,086,217	57,016
	鉄骨造		1,933	387,712	13,753,788	35,474
	軽量鉄骨造		7,839	969,245	34,476,817	35,571
	れんが・コンクリートブロック造		33	1,849	25,317	13,692
	その他		1	31	886	28,581
	計		10,932	1,912,445	80,211,351	41,942
病院・ホテル	鉄骨鉄筋コンクリート造		3	13,385	1,058,485	79,080
	鉄筋コンクリート造		17	33,759	2,750,640	81,479
	鉄骨造		26	26,736	1,904,424	71,231
	軽量鉄骨造		1	534	17,937	33,590
	れんが・コンクリートブロック造					
	その他					
	計		47	74,414	5,731,486	77,022
工場・倉庫	鉄骨鉄筋コンクリート造		16	66,065	3,033,405	45,915
	鉄筋コンクリート造		262	231,541	9,181,907	39,656
	鉄骨造		4,904	3,202,950	79,241,314	24,740
	軽量鉄骨造		4,799	386,830	2,378,136	6,148
	れんが・コンクリートブロック造		336	8,337	130,116	15,607
	その他		72	8,002	54,953	6,867
	計		10,389	3,903,725	94,019,831	24,085
その他	鉄骨鉄筋コンクリート造		1	49	1,245	25,408
	鉄筋コンクリート造		82	2,940	66,873	22,746
	鉄骨造		214	26,188	641,638	24,501
	軽量鉄骨造		437	18,215	83,762	4,599
	れんが・コンクリートブロック造		71	1,070	12,294	11,490
	その他		629	80,576	205,284	2,548
	計		1,434	129,038	1,011,096	7,836
合計			25,410	7,090,686	239,429,537	33,767

(4) 令和2年中 新築・増築家屋（法定免税点未満を含む）

① 木造

区分 家屋の種類	棟数		床面積		評価額		㎡当り 評価額 円
	総数 棟	うち 増築分 棟	総数 ㎡	うち 増築分 ㎡	総額 千円	うち 増築分 千円	
専用住宅	645	12	70,559	253	5,627,010	16,840	79,749
共同住宅・寄宿舍	8		1,995		155,243		77,816
併用住宅	11		1,763		127,837		72,511
旅館・料亭・ホテル							
事務所・銀行・店舗	14	2	1,774	80	111,139	5,237	62,649
劇場・病院	1		436		24,089		55,250
工場・倉庫	2		86		3,493		40,616
土蔵							
附属家	2		71		4,303		60,606
合計	683	14	76,684	333	6,053,114	22,077	78,936

② 非木造

区分 家屋の種類		棟 数		床 面 積		評 価 額		㎡ 当り 評 価 額 円
		総 数 棟	う ち 増 築 分 棟	総 数 ㎡	う ち 増 築 分 ㎡	総 額 千円	う ち 増 築 分 千円	
事務所・ 銀行・ 店舗	鉄骨鉄筋コンクリート造							
	鉄筋コンクリート造			61		9,267		151,918
	鉄骨造	12		7,572		789,242		104,232
	軽量鉄骨造	7		865		67,439		77,964
	れんが・コンクリートブロック造							
	その他							
	計	19	0	8,498	0	865,948	0	101,900
住宅・ アパート	鉄骨鉄筋コンクリート造							
	鉄筋コンクリート造	14		12,253		1,476,470		120,499
	鉄骨造	8		1,537		151,518		98,580
	軽量鉄骨造	107	1	12,695	12	1,103,068	611	86,890
	れんが・コンクリートブロック造							
	その他							
	計	129	1	26,485	12	2,731,056	611	103,117
病院・ ホテル	鉄骨鉄筋コンクリート造							
	鉄筋コンクリート造							
	鉄骨造							
	軽量鉄骨造							
	れんが・コンクリートブロック造							
	その他							
	計	0	0	0	0	0	0	0
工場・ 倉庫	鉄骨鉄筋コンクリート造							
	鉄筋コンクリート造	4	1	8,953	59	969,083	6,754	108,241
	鉄骨造	32	5	39,084	9,306	5,158,919	1,238,962	131,996
	軽量鉄骨造	24		2,458		87,688		35,675
	れんが・コンクリートブロック造	1		18		1,206		67,000
	その他	2		462		22,319		48,310
	計	63	6	50,975	9,365	6,239,215	1,245,716	122,398
その他	鉄骨鉄筋コンクリート造							
	鉄筋コンクリート造							
	鉄骨造							
	軽量鉄骨造							
	れんが・コンクリートブロック造							
	その他							
	計	0	0	0	0	0	0	0
合 計		211	7	85,958	9,377	9,836,219	1,246,327	114,431

(5) 令和2年中 減少家屋（法定免税点未満を含む）

① 木造

家屋の種類	区分	棟数 棟	床面積 ㎡	評価額 千円	㎡当り評価額 円
専用住宅		354	37,158	446,547	12,018
共同住宅・寄宿舍					
併用住宅		25	2,841	28,286	9,956
旅館・料亭・ホテル					
事務所・銀行・店舗		10	888	18,299	20,607
劇場・病院		1	40	80	2,000
工場・倉庫		37	3,222	7,365	2,286
土蔵		1	21	26	1,238
附属家		168	7,205	23,376	3,244
合計		596	51,375	523,979	10,199

② 非木造

家屋の種類	区分	棟数 棟	床面積 ㎡	評価額 千円	㎡当り評価額 円
事務所・店舗・銀行		20	2,879	92,741	32,213
住宅・アパート		58	8,413	161,111	19,150
病院・ホテル					
工場・倉庫		126	14,329	101,558	7,088
その他		36	3,434	9,929	2,891
合計		240	29,055	365,339	12,574

2-3 償却資産

(1) 種類別評価状況（免税点以上）

種類	年度	課税標準額			
		個人 千円	法人 千円	合計 千円	構成比 %
構築物	2	1,948,974	34,800,140	36,749,114	14.2
	3	1,749,074	32,784,878	34,533,952	14.4
機械及び装置	2	5,133,203	142,193,850	147,327,053	56.8
	3	4,458,954	128,053,890	132,512,844	55.3
船舶	2	61,219	90,088	151,307	0.1
	3	90,725	66,006	156,731	0.1
航空機	2	0	0	0	0.0
	3	0	0	0	0.0
車両及び運搬具	2	33,847	1,888,065	1,921,912	0.7
	3	26,152	1,774,212	1,800,364	0.8
工具器具及び備品	2	544,093	33,911,161	34,455,254	13.3
	3	517,060	30,647,854	31,164,914	13.0
小計	2	7,721,336	212,883,304	220,604,640	85.1
	3	6,841,965	193,326,840	200,168,805	83.6
総務大臣配分によるもの	2	—	37,698,530	37,698,530	14.5
	3	—	38,589,943	38,589,943	16.1
県知事配分によるもの	2	—	932,792	932,792	0.4
	3	—	847,340	847,340	0.4
小計	2	—	38,631,322	38,631,322	14.9
	3	—	39,437,283	39,437,283	16.4
合計	2	7,721,336	251,514,626	259,235,962	100.0
	3	6,841,965	232,764,123	239,606,088	100.0
前年対比(%)	2	99.0	99.1	99.1	—
	3	88.6	92.5	92.4	—
納税義務者(人)	2	1,409	1,982	3,391	—
	3	1,338	1,704	3,042	—

(2) 段階別納税義務者数（免税点未満を含む）

区分	令和2年度		令和3年度	
	納税義務者数 人	課税標準額 千円	納税義務者数 人	課税標準額 千円
150万円未満のもの	2,719	1,269,284	3,099	1,295,462
150万以上160万円未満のもの	62	95,975	104	161,142
160万以上170万円未満のもの	92	151,432	85	140,075
170万以上180万円未満のもの	87	152,171	104	181,844
180万以上190万円未満のもの	66	122,288	116	214,550
190万以上200万円未満のもの	93	181,407	83	161,683
200万以上250万円未満のもの	392	872,548	322	714,614
250万以上300万円未満のもの	273	747,634	233	638,887
300万以上1,000万円未満のもの	1,170	6,647,519	1,042	5,956,013
1,000万以上2,000万円未満のもの	468	6,472,064	398	5,619,416
2,000万以上3,000万円未満のもの	179	4,374,206	136	3,277,355
3,000万以上1億円未満のもの	294	15,967,442	231	12,306,782
1億円以上のもの	215	223,451,276	188	210,233,727
合計	6,110	260,505,246	6,141	240,901,550
うち総務大臣配分によるもの	9	37,698,530	11	38,590,230
うち県知事配分によるもの	3	932,928	3	847,476

3. 都市計画税

(1) 土地の概況（免税点以上）

区 分			筆 数		地 積		評 価 額		課 税 標 準 額	
			筆	構成比 %	千m ²	構成比 %	千円	構成比 %	千円	構成比 %
宅 地	住宅 用地	小規模	58,107	89.0	17,174	86.9	201,898,536	42.6	66,856,488	27.4
		一 般					64,217,549	13.5	42,541,962	17.4
	非住宅用地	175,778,840					37.1	116,014,802	47.5	
農 地			3,350	5.1	1,003	5.1	12,323,191	2.6	5,936,477	2.4
そ の 他			3,822	5.9	1,577	8.0	20,028,561	4.2	12,727,402	5.2
計			65,279	100.0	19,754	100.0	474,246,677	100.0	244,077,131	100.0

(2) 家屋の概況（免税点以上）

区 分			棟 数		床 面 積		評 価 額		課 税 標 準 額	
			棟	構成比 %	m ²	構成比 %	千円	構成比 %	千円	構成比 %
木 造 家 屋			26,332	68.7	3,101,975	40.7	80,434,073	33.0	80,231,070	33.7
非木造家屋			12,007	31.3	4,511,824	59.3	163,041,037	67.0	157,754,003	66.3
計			38,339	100.0	7,613,799	100.0	243,475,110	100.0	237,985,073	100.0

4. 国有資産等所在市町村交付金

(単位:円)

		令和2年度	令和3年度	増減	
国 有 財 産	1	東海財務局	132,000	132,000	0
	2	国土交通省中部地方整備局 (道路整備特別会計)	384,400	498,400	114,000
	3	国土交通省中部地方整備局 (治水特別会計)	284,100	272,100	△12,000
	小計(3件)		800,500	902,500	102,000
県 有 財 産	4	静岡県知事 (一般会計)	1,573,200	1,479,500	△93,700
	5	静岡県知事 (県営住宅事業特別会計)	4,788,200	4,780,800	△7,400
	6	静岡県企業局 (水道事業会計)	10,436,100	10,435,300	△800
	7	静岡県企業局 (工業用水道事業会計)	4,017,400	3,855,000	△162,400
	小計(4件)		20,814,900	20,550,600	△264,300
合計		21,615,400	21,453,100	△162,300	

4 諸税・国保税

余 白

1. 軽自動車税

(1) 種別割

区 分			令和元年度	令和2年度	令和3年度	
原動機付自転車	50cc以下 (うちオリジナルナンバープレート)		7,676 台 (2,082)	7,141 台 (2,250)	6,607 台 (2,371)	
	90cc以下 (うちオリジナルナンバープレート)		889 (221)	861 (231)	867 (263)	
	125cc以下 (うちオリジナルナンバープレート)		2,909 (915)	2,894 (1,008)	2,862 (1,121)	
	ミ ニ カ ー		110	105	101	
軽自動車	二 輪		3,678	3,621	3,731	
	三 輪		0	0	0	
	四輪乗用	営 業 用	0	0	0	
		自家用	旧 税 率	25,051	21,835	19,246
			重課税率	8,360	8,923	9,658
			新 税 率	9,998	13,177	16,457
	軽減税率		2,552	2,559	2,457	
	四輪貨物	営 業 用	旧 税 率	131	120	132
			重課税率	56	65	94
			新 税 率	74	108	134
軽減税率			6	2	2	
自家用	自家用	旧 税 率	4,519	3,837	3,312	
		重課税率	4,442	4,446	4,454	
		新 税 率	2,014	2,586	3,137	
		軽減税率	111	93	99	
小型特殊自動車	農 耕 用	1,147	1,167	1,196		
	そ の 他	499	436	457		
二 輪 小 型 自 動 車			3,784	3,863	3,970	
合 計			78,006	77,839	78,973	
調 定 額			536,522,300 円	554,520,800 円	582,621,900 円	

注) 令和3年度は当初課税分

(2) 環境性能割

区 分	令和元年度	令和2年度	増 減
課 税 台 数	315 台	1,191 台	876 台
税 額	5,151,900 円	19,637,000 円	14,485,100 円

2. 市たばこ税

区 分	令和元年度	令和2年度	増 減
市内小売販売業者の買入本数	170,720,978 本	159,600,596 本	△ 11,120,382 本
手持品課税対象本数	62,472 本	8,687,037 本	8,624,565 本
税 額	967,463,145 円	937,919,204 円	△ 29,543,941 円

3. 入湯税

区 分	令和元年度	令和2年度	増 減
入 湯 客 数	19,779 人	10,355 人	△ 9,424 人
税 額	2,966,850 円	1,553,250 円	△ 1,413,600 円

4. 国民健康保険税

- ・本算定期日 7月1日 納期の回数 8回/年
- ・賦課方法 所得割、資産割、均等割及び平等割

(1) 課税割合

(医療分)

区 分		年 度	
		令和2年度	令和3年度
あん分率	所得割	4.40/100	4.40/100
	資産割	30.00/100	30.00/100
	均等割（1人当たり）	19,800 円	19,800 円
	平等割（1世帯当たり）	21,600 円	21,600 円
本算定時	応能割合	55.22 %	54.67 %
	応益割合	44.78 %	45.33 %
限 度 額		610,000 円	630,000 円

(支援分)

区 分		年 度	
		令和2年度	令和3年度
あん分率	所得割	1.40/100	1.40/100
	資産割	5.00/100	5.00/100
	均等割（1人当たり）	7,200 円	7,200 円
	平等割（1世帯当たり）	6,600 円	6,600 円
本算定時	応能割合	50.54 %	49.89 %
	応益割合	49.46 %	50.11 %
限 度 額		190,000 円	190,000 円

(介護分)

区 分		年 度	
		令和2年度	令和3年度
あん分率	所得割	0.90/100	0.90/100
	資産割	4.50/100	4.50/100
	均等割（1人当たり）	6,000円	6,000円
	平等割（1世帯当たり）	4,200円	4,200円
本算定時	応能割合	50.80%	50.36%
	応益割合	49.20%	49.64%
限 度 額		160,000円	170,000円

(2) 国民健康保険税の課税状況（本算定時の状況比較）

（医療分）

区 分		年 度	令和2年度	令和3年度	前年比
					%
世 帯 数			23,307 世帯	23,072 世帯	99.0
被 保 険 者 数			37,173 人	36,365 人	97.8
賦課総額 A+B+C+D- (E+F)			2,427,413 千円	2,338,164 千円	96.3
内	所得割額 A		1,206,295 千円	1,153,010 千円	95.6
	資産割額 B		388,429 千円	374,231 千円	96.3
	応能割の計 (A+B)		1,594,724 千円	1,527,241 千円	95.8
	均等割額 C		736,025 千円	720,027 千円	97.8
	平等割額 D		476,858 千円	471,123 千円	98.8
	応益割の計 (C+D)		1,212,883 千円	1,191,150 千円	98.2
訳 減 額	軽減額 E		281,364 千円	289,327 千円	102.8
	限度を超える額 F		98,830 千円	90,900 千円	92.0
異動による増減額			△ 100,008 千円	△ 91,691 千円	91.7
調 定 額			2,327,405 千円	2,246,473 千円	96.5

（支援分）

区 分		年 度	令和2年度	令和3年度	前年比
					%
世 帯 数			23,307 世帯	23,072 世帯	99.0
被 保 険 者 数			37,173 人	36,365 人	97.8
賦課総額 A+B+C+D- (E+F)			740,113 千円	711,576 千円	96.1
内	所得割額 A		383,815 千円	366,861 千円	95.6
	資産割額 B		64,735 千円	62,368 千円	96.3
	応能割の計 (A+B)		448,550 千円	429,229 千円	95.7
	均等割額 C		267,646 千円	261,828 千円	97.8
	平等割額 D		145,707 千円	143,954 千円	98.8
	応益割の計 (C+D)		413,353 千円	405,782 千円	98.2
訳 減 額	軽減額 E		95,580 千円	98,267 千円	102.8
	限度を超える額 F		26,210 千円	25,168 千円	96.0
異動による増減額			△ 31,448 千円	△ 28,554 千円	90.8
調 定 額			708,665 千円	683,022 千円	96.4

(介護分)

区 分		年 度	令和2年度	令和3年度	前年比
					%
世 帯 数			9,261 世帯	8,895 世帯	96.0
被 保 険 者 数			10,931 人	10,444 人	95.5
賦課総額 A+B+C+D- (E+F)			190,013 千円	178,644 千円	94.0
内	所得割額 A		96,407 千円	90,054 千円	93.4
	資産割額 B		14,579 千円	13,571 千円	93.1
	応能割の計 (A+B)		110,986 千円	103,625 千円	93.4
	均等割額 C		65,586 千円	62,664 千円	95.5
	平等割額 D		38,896 千円	37,359 千円	96.0
	応益割の計 (C+D)		104,482 千円	100,023 千円	95.7
訳	減額	軽減額 E	22,349 千円	22,853 千円	102.3
		限度を超える額 F	3,106 千円	2,151 千円	69.3
異動による増減額			△ 15,495 千円	△ 12,667 千円	81.7
調 定 額			174,518 千円	165,977 千円	95.1

余 白

5 収 納

1. 市税等収納率の推移

税 目		年 度	平成29年度			平成30年度		
			調定額	収納額	収納率	調定額	収納額	収納率
個人市民税	現年	9,382,897,130	9,276,772,504	98.87	9,479,404,350	9,376,352,191	98.91	
	滞繰	453,406,249	142,325,008	31.39	379,971,428	136,462,845	35.91	
法人市民税	現年	2,626,284,500	2,623,680,500	99.90	2,935,613,100	2,933,339,000	99.92	
	滞繰	10,433,254	3,342,595	32.04	7,739,000	2,319,185	29.97	
固定資産税	現年	12,778,309,000	12,711,083,316	99.47	12,814,439,600	12,766,960,391	99.63	
	滞繰	346,085,924	141,191,148	40.80	256,636,201	100,548,779	39.18	
交付金・納付金		22,729,800	22,729,800	100.00	21,988,900	21,988,900	100.00	
軽自動車税 (種別割)	現年	496,999,100	490,131,843	98.62	517,839,900	512,244,463	98.92	
	滞繰	18,144,654	5,212,496	28.73	18,252,491	5,900,153	32.33	
軽自動車税(環境性能割)		—	—	—	—	—	—	
市たばこ税		963,515,161	963,515,161	100.00	961,254,639	961,254,639	100.00	
入湯税		2,898,300	2,898,300	100.00	2,940,000	2,940,000	100.00	
都市計画税	現年	1,457,894,600	1,448,370,358	99.35	1,456,241,200	1,449,352,263	99.53	
	滞繰	51,541,331	21,812,362	42.32	37,010,916	15,214,439	41.11	
計	現年	27,731,527,591	27,539,181,782	99.31	28,189,721,689	28,024,431,847	99.41	
	滞繰	879,611,412	313,883,609	35.68	699,610,036	260,445,401	37.23	
計		28,611,139,003	27,853,065,391	97.35	28,889,331,725	28,284,877,248	97.91	

国保 一般	現年	医療	2,472,273,894	2,351,918,233	95.13	2,411,066,711	2,318,778,597	96.17
		支援	759,569,174	720,605,271	94.87	741,047,839	711,130,493	95.96
		介護	191,315,989	178,176,736	93.13	186,516,410	176,102,489	94.42
	滞繰	医療	694,031,117	193,071,850	27.82	568,877,768	186,564,805	32.80
		支援	209,943,476	58,754,631	27.99	174,920,613	57,858,952	33.08
		介護	79,071,723	21,250,425	26.87	64,864,174	20,727,647	31.96
国保 退職	現年	医療	47,041,137	46,127,647	98.06	14,801,992	14,428,901	97.48
		支援	14,145,067	13,866,333	98.03	4,542,294	4,427,224	97.47
		介護	10,435,139	10,247,195	98.20	3,301,254	3,221,743	97.59
	滞繰	医療	15,866,313	6,439,662	40.59	9,355,479	3,818,071	40.81
		支援	4,391,624	1,651,682	37.61	2,759,692	1,120,327	40.60
		介護	3,284,332	1,302,743	39.67	1,983,130	815,641	41.13
計	現年	3,494,780,400	3,320,941,415	95.03	3,361,276,500	3,228,089,447	96.04	
	滞繰	1,006,588,585	282,470,993	28.06	822,760,856	270,905,443	32.93	
計		4,501,368,985	3,603,412,408	80.05	4,184,037,356	3,498,994,890	83.63	

注1 「収納額」は、「収入済額」から還付未済額を差し引いた金額

(単位：円・%)

令和元年度			令和2年度		
調定額	収納額	収納率	調定額	収納額	収納率
9,666,921,400	9,556,948,415	98.86	9,703,637,200	9,598,205,538	98.91
324,022,975	115,299,947	35.58	299,017,145	93,351,580	31.22
2,337,277,000	2,335,445,133	99.92	1,446,364,600	1,427,801,696	98.72
6,271,654	2,015,900	32.14	5,292,121	1,648,206	31.14
13,072,358,600	13,022,810,969	99.62	13,183,101,500	13,041,667,848	98.93
187,731,376	74,876,473	39.88	147,187,037	53,885,964	36.61
21,903,200	21,903,200	100.00	21,615,400	21,615,400	100.00
536,522,300	531,435,000	99.05	554,520,800	550,437,854	99.26
16,841,901	5,153,405	30.60	15,632,953	3,693,739	23.63
5,151,900	5,151,900	100.00	19,637,000	19,637,000	100.00
967,463,145	967,463,145	100.00	937,919,204	937,919,204	100.00
2,966,850	2,966,850	100.00	1,553,250	1,553,250	100.00
1,475,966,800	1,469,108,987	99.54	1,496,201,400	1,482,877,667	99.11
26,344,045	10,785,090	40.94	20,225,546	7,162,599	35.41
28,086,531,195	27,913,233,599	99.38	27,364,550,354	27,081,715,457	98.97
561,211,951	208,130,815	37.09	487,354,802	159,742,088	32.78
28,647,743,146	28,121,364,414	98.16	27,851,905,156	27,241,457,545	97.81

2,377,436,016	2,282,614,866	96.01	2,338,796,497	2,255,313,439	96.43
726,068,046	695,368,377	95.77	711,822,912	684,831,038	96.21
183,477,969	173,671,536	94.66	176,591,575	167,414,365	94.80
443,405,956	148,398,276	33.47	360,725,809	97,208,002	26.95
137,381,513	46,460,337	33.82	112,710,374	30,970,685	27.48
51,039,607	17,228,124	33.75	39,876,054	10,491,151	26.31
2,552,355	2,423,638	94.96	18,491	18,491	100.00
758,307	719,766	94.92	6,300	6,300	100.00
583,207	557,746	95.63	3,525	3,525	100.00
5,655,479	3,315,661	58.63	2,339,141	1,268,154	54.21
1,673,587	961,814	57.47	711,750	409,954	57.60
1,186,551	677,476	57.10	505,622	260,637	51.55
3,290,875,900	3,155,355,929	95.88	3,227,239,300	3,107,587,158	96.29
640,342,693	217,041,688	33.89	516,868,750	140,608,583	27.20
3,931,218,593	3,372,397,617	85.79	3,744,108,050	3,248,195,741	86.75

2. 口座振替の状況

(1) 口座振替収入状況

(単位：円・件・%)

年度	区分 税目	口座振替依頼分		利 用 率		口座振替分収入額		振 替 率	
		税 額	件数	税額	件数	税 額	件数	税額	件数
2	市 県 民 税	1,225,450,867	27,340	42.11	33.70	1,183,954,667	26,611	96.61	97.33
	固定資産税	8,376,288,000	153,713	57.06	55.04	8,276,430,900	151,376	98.81	98.48
	軽自動車税	155,796,600	22,615	28.10	29.05	152,719,900	22,217	98.03	98.24
	合 計	9,757,535,467	203,668	53.78	46.47	9,613,105,467	200,204	98.52	98.30
	国民健康保険税	2,099,096,500	98,926	68.33	60.58	2,048,671,400	97,021	97.60	98.07
元	市 県 民 税	1,241,229,993	28,238	41.88	34.35	1,187,381,754	27,321	95.66	96.75
	固定資産税	8,230,529,900	155,052	56.57	55.78	8,113,261,800	152,159	98.58	98.13
	軽自動車税	156,330,900	23,423	29.14	30.03	146,505,300	23,020	93.71	98.28
	合 計	9,628,090,793	206,713	53.35	47.18	9,447,148,854	202,500	98.12	97.96
	国民健康保険税	2,177,150,900	101,473	69.23	61.17	2,105,709,600	98,879	96.72	97.44
30	市 県 民 税	1,294,005,513	29,679	44.89	35.66	1,221,805,964	28,648	94.42	96.53
	固定資産税	8,093,703,100	160,533	56.72	56.66	7,990,042,200	157,712	98.72	98.24
	軽自動車税	156,390,500	24,186	30.20	31.08	153,107,600	23,752	97.90	98.21
	合 計	9,544,099,113	214,398	54.01	48.25	9,364,955,764	210,112	98.12	98.00
	国民健康保険税	2,276,963,500	105,692	70.67	62.29	2,200,055,800	102,922	96.62	97.38
29	市 県 民 税	1,332,852,375	31,443	46.76	37.91	1,279,017,575	30,377	95.96	96.61
	固定資産税	8,045,284,900	161,792	56.51	57.34	7,930,763,900	145,876	98.58	90.16
	軽自動車税	156,286,300	25,003	31.45	32.17	152,934,800	24,552	97.86	98.20
	合 計	9,534,423,575	218,238	54.22	49.28	9,362,716,275	200,805	98.20	92.01
	国民健康保険税	2,402,682,900	110,839	71.36	62.90	2,325,708,000	107,812	96.80	97.27
28	市 県 民 税	1,375,492,396	32,417	48.03	38.19	1,306,146,896	31,286	94.96	96.51
	固定資産税	7,478,604,600	160,930	52.91	57.31	7,366,087,000	158,105	98.50	98.24
	軽自動車税	148,464,100	24,850	31.26	31.88	145,118,000	24,376	97.75	98.09
	合 計	9,002,561,096	218,197	51.53	49.18	8,817,351,896	213,767	97.94	97.97
	国民健康保険税	2,505,808,300	114,318	70.58	62.77	2,420,641,500	111,086	96.60	97.17

注1 市県民税は、個人普通徴収分のみ

注2 固定資産税は、土地・家屋、償却資産、都市計画税の合計

注3 国民健康保険税は、普通徴収分のみ

注4 件数は、1納期1件

(2) 税目別口座振替加入率(当初課税分)

(単位：人・%)

税目		年度	平成29年度	平成30年度	令和元年度	令和2年度	令和3年度
市・県民税	賦課人員		22,533	22,615	22,157	21,852	21,466
	加入者数		9,071	8,956	8,536	8,210	8,026
	加入率		40.3	39.6	38.5	37.6	37.4
固定資産税 都市計画税	賦課人員		70,734	71,024	69,703	70,057	70,103
	加入者数		45,937	46,132	44,403	43,919	43,511
	加入率		64.9	65.0	63.7	62.7	62.1
軽自動車税	賦課台数		78,310	78,413	78,619	78,483	78,973
	加入台数		25,003	24,186	23,423	22,615	22,061
	加入率		31.9	30.8	29.8	28.8	27.9
国民健康 保険税	賦課人員		24,823	24,272	23,671	23,307	23,072
	加入者数		15,294	14,861	14,175	13,746	13,515
	加入率		61.6	61.2	59.9	59.0	58.6
計	賦課人員		196,400	196,324	194,150	193,699	193,614
	加入者数		95,305	94,135	90,537	88,490	87,113
	加入率		48.5	47.9	46.6	45.7	45.0

3. コンビニ納付等の状況

(単位：件)

税目		年度	平成28年度	平成29年度	平成30年度	令和元年度	令和2年度
市・県民税	コンビニ		32,570	32,672	31,760	30,993	31,428
	クレジット		—	—	417	425	567
	ネットバンキング		31	80	39	140	235
	ゆうちょMT		3,593	3,225	3,249	3,122	3,150
固定資産税 都市計画税	コンビニ		42,028	43,740	45,774	48,026	50,865
	クレジット		—	—	936	931	1,340
	ネットバンキング		61	91	82	164	353
	ゆうちょMT		6,728	5,939	6,114	6,212	6,236
軽自動車税	コンビニ		29,918	30,670	32,149	33,388	34,262
	クレジット		—	—	203	307	506
	ネットバンキング		45	75	55	78	138
	ゆうちょMT		2,639	2,369	2,571	2,323	2,517
国民健康 保険税	コンビニ		33,616	34,491	34,260	34,035	33,862
	クレジット		—	—	262	303	460
	ネットバンキング		9	63	47	94	191
	ゆうちょMT		3,597	3,527	3,471	3,403	3,542
計	コンビニ		138,132	141,573	143,943	146,442	150,417
	クレジット		—	—	1,818	1,966	2,873
	ネットバンキング		146	309	223	476	917
	ゆうちょMT		16,557	15,060	15,405	15,060	15,445

4. 不納欠損額

(単位：件・円)

税 目		年 度		平成30年度	令和元年度	令和2年度
		平成28年度	平成29年度			
個人市民税	件数	6,088	1,735	1,294	1,136	1,278
	税額	92,377,062	35,836,279	20,664,200	17,618,854	20,699,591
法人市民税	件数	23	43	24	43	14
	税額	1,090,945	1,781,959	1,402,261	754,900	768,932
固定資産税	件数	1,916	1,084	547	582	686
	税額	52,660,748	17,726,554	18,105,124	17,406,719	10,084,779
軽自動車税	件数	682	346	235	212	266
	税額	3,065,795	1,490,224	1,022,474	924,443	1,243,617
合 計	件数	8,709	3,208	2,100	1,973	2,244
	税額	149,194,550	56,835,016	41,194,059	36,704,916	32,796,919
国民健康 保 険 税	件数	8,484	3,970	2,777	2,714	3,189
	税額	136,480,800	66,220,731	38,557,614	33,725,195	46,502,377

注1 固定資産税は、都市計画税との合計

5. 財産差押状況

(単位：件・円)

区 分		平成28年度	平成29年度	平成30年度	令和元年度	令和2年度
不 動 産	件数	19	37	60	33	12
	税額	24,751,412	76,108,911	121,607,411	31,347,272	12,281,838
動 産	件数	0	1	1	7	0
	税額	0	2,573,443	586,574	8,048,000	0
債 権	件数	1,681	1,847	2,229	1,798	1,786
	税額	352,796,910	599,738,180	709,555,161	436,134,267	437,792,833
無体財産等	件数	1	1	1	2	6
	税額	51,329	8,125,800	1,110,300	166,400	2,151,689
合 計	件数	1,701	1,886	2,291	1,840	1,804
	税額	377,599,651	686,546,334	832,859,446	475,695,939	452,226,360

注1 集計は、国民健康保険税分を含む

6. 税外債権引受事案

(単位：円・%)

年 度 項 目	令和元年度 (引受事案 57件)			令和2年度 (引受事案 103件)		
	引受額	収納額	収納率	引受額	収納額	収納率
金額	10,163,582	7,992,301	78.64	12,213,827	9,376,882	76.77
内、差押による充当	差押 35件	2,477,125	—	差押 48件	2,441,564	—

注1 税外債権 元年度：10種 2年度：14種

介護保険料、後期高齢者医療保険料、保育園保育料、幼稚園保育料、市営住宅使用料、水道料金、下水道使用料、下水道受益者分担金、土地区画整理事業清算金、放課後児童クラブ利用料、給食材料費過誤払い戻入金、急患センター診療収入、児童扶養手当返還金、磐田原土地改良区賦課金

7. 静岡地方税滞納整理機構への移管状況

(単位：件・千円・%)

項目/年度	平成28年度	平成29年度	平成30年度	令和元年度	令和2年度
移管件数	30	30	30	30	30
移管額	66,102	85,388	64,224	53,457	43,921
収納額	24,561	36,025	32,578	30,283	12,478
収納率	37.16	42.19	50.73	56.65	28.41

令和3年版
税 務 概 要

発行 令和3年8月

編集・発行 磐田市企画部 市税課・収納課
健康福祉部 国保年金課

〒438-8650 静岡県磐田市国府台3番地1

TEL 0538-37-2111 (代表)