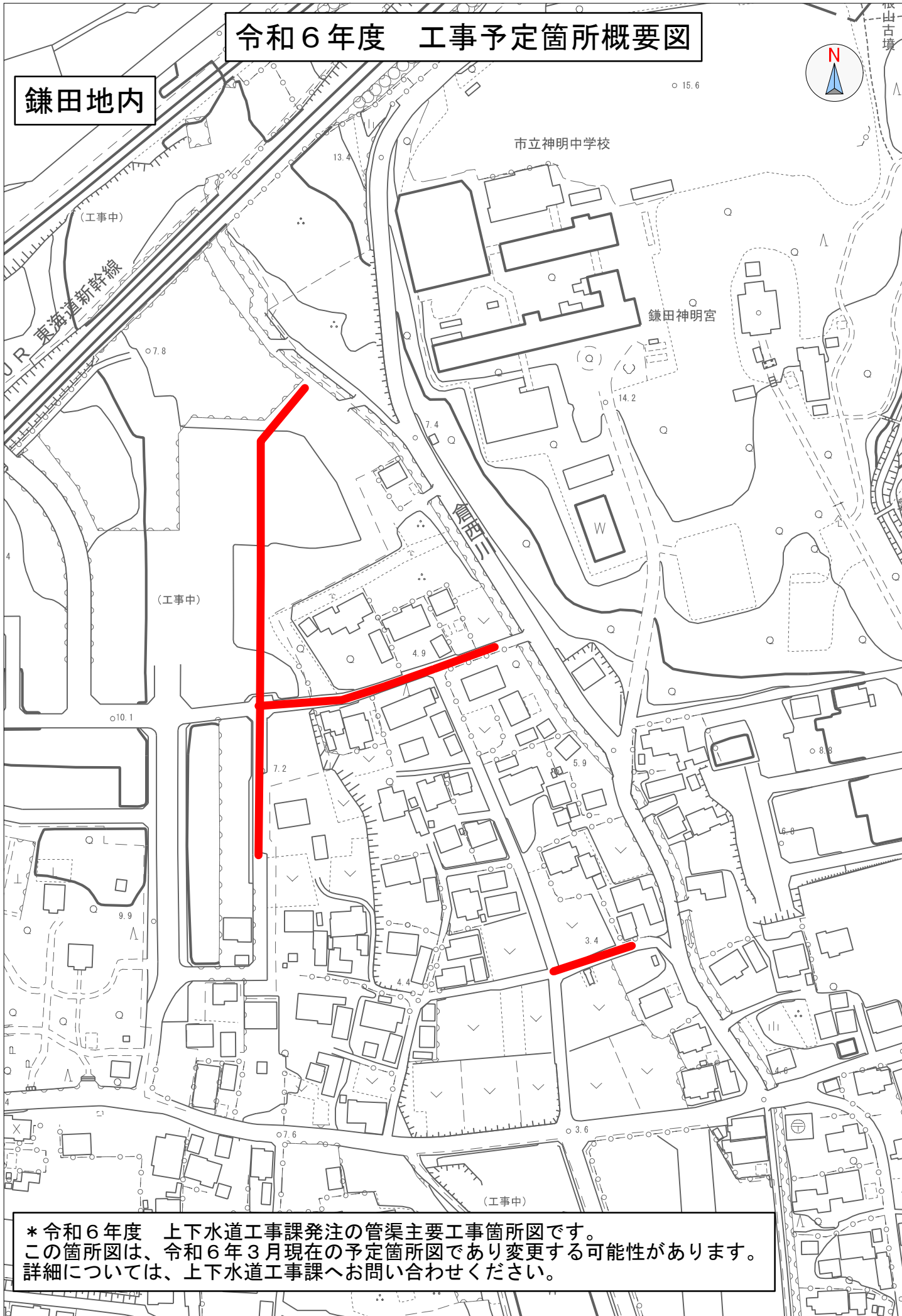


令和6年度 工事予定箇所概要図

鎌田地内

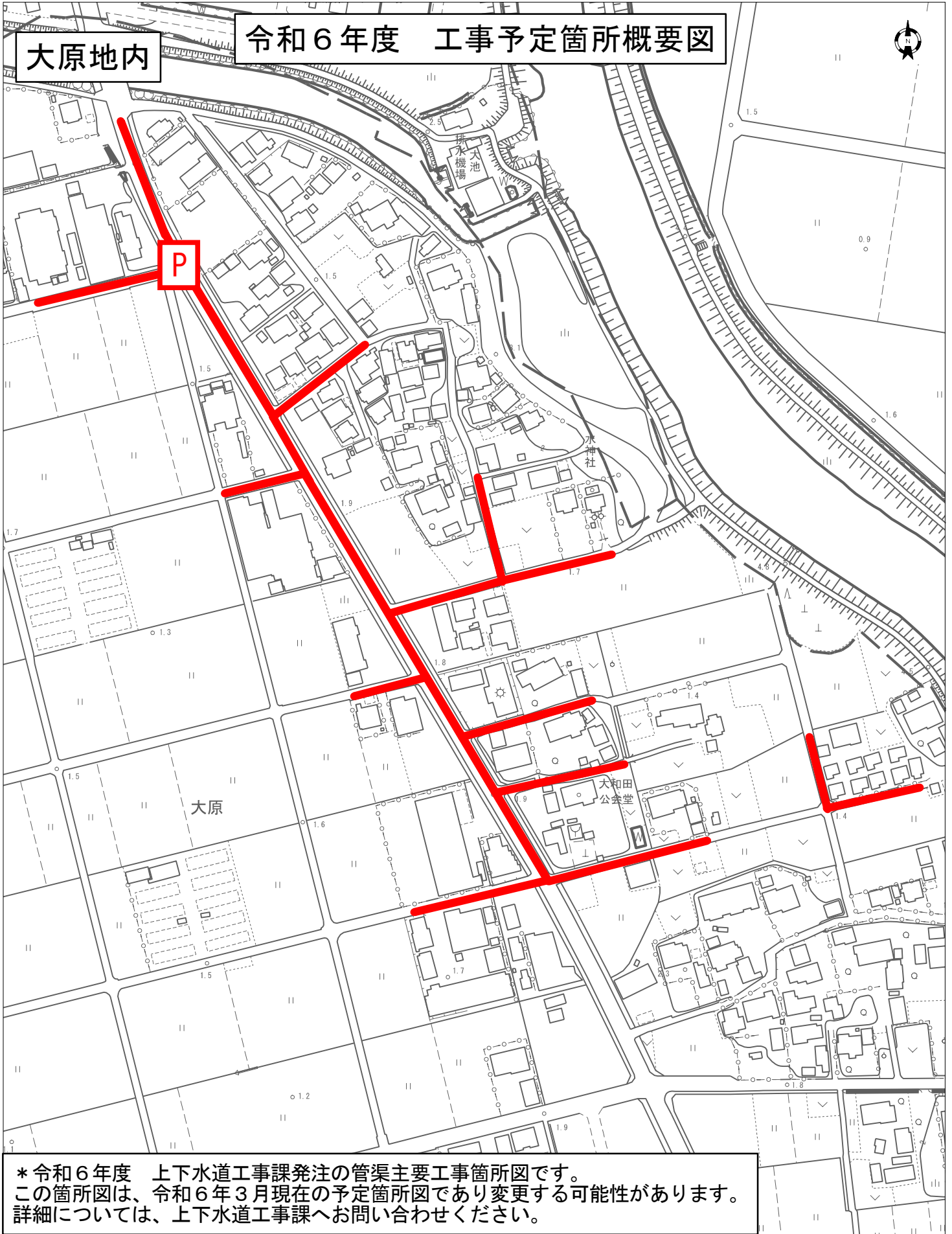


* 令和6年度 上下水道工事課発注の管渠主要工事箇所図です。
この箇所図は、令和6年3月現在の予定箇所図であり変更する可能性があります。
詳細については、上下水道工事課へお問い合わせください。



大原地内

令和6年度 工事予定箇所概要図



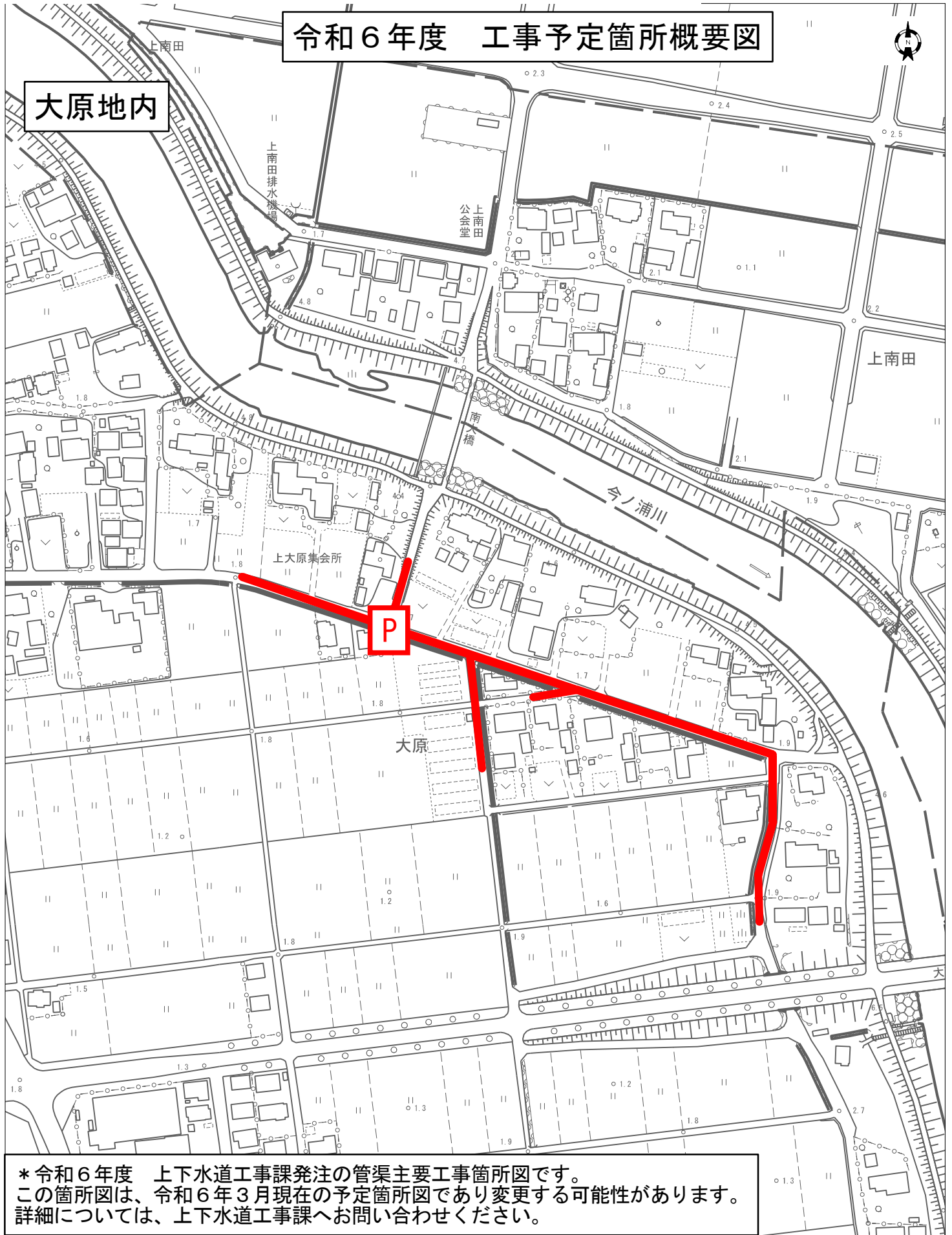
* 令和6年度 上下水道工事課発注の管渠主要工事箇所図です。
この箇所図は、令和6年3月現在の予定箇所図であり変更する可能性があります。
詳細については、上下水道工事課へお問い合わせください。



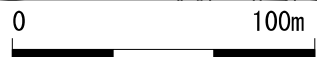
令和6年度 工事予定箇所概要図



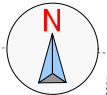
大原地内



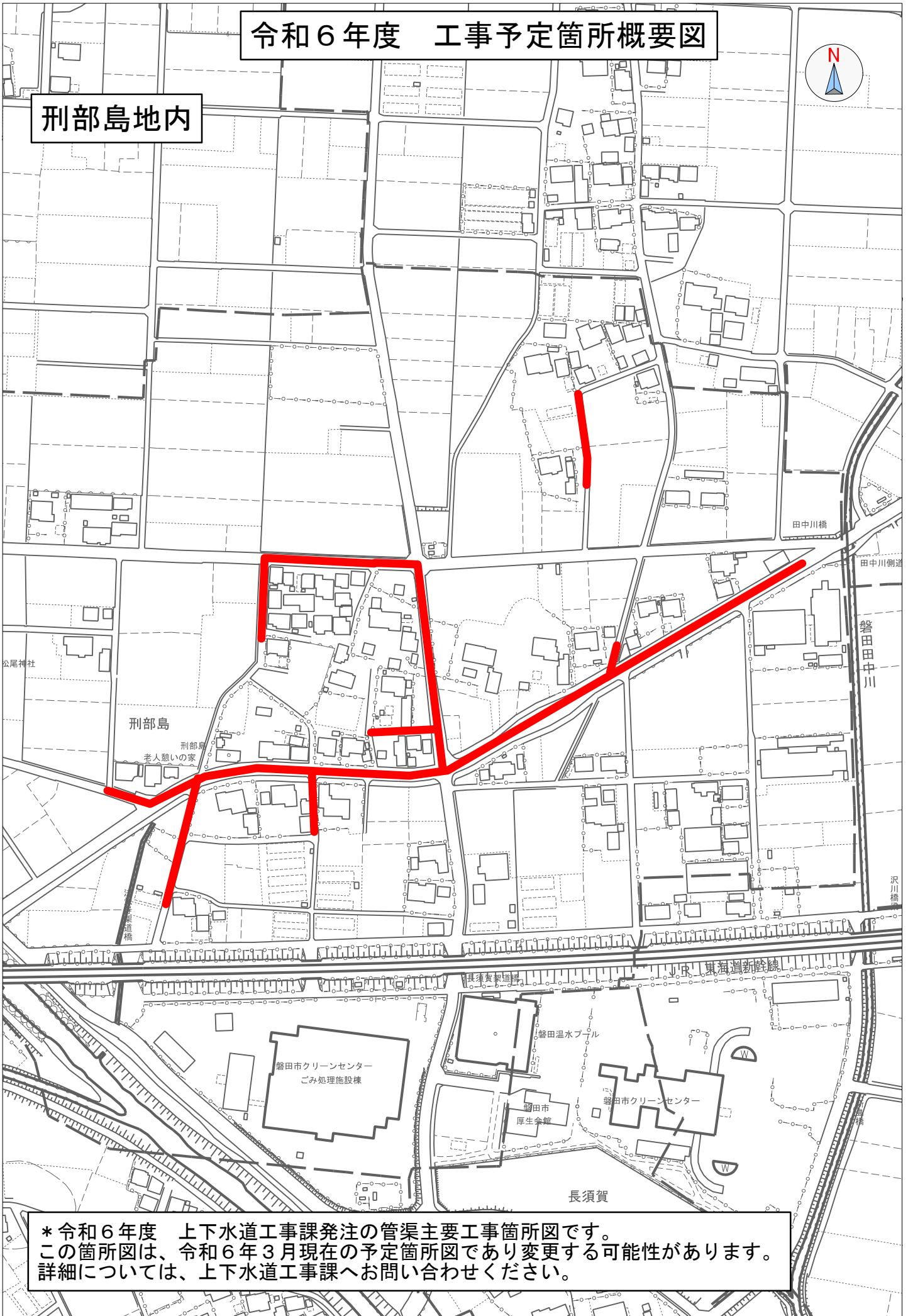
* 令和6年度 上下水道工事課発注の管渠主要工事箇所図です。
この箇所図は、令和6年3月現在の予定箇所図であり変更する可能性があります。
詳細については、上下水道工事課へお問い合わせください。



令和6年度 工事予定箇所概要図



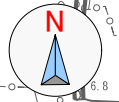
刑部島地内



* 令和6年度 上下水道工事課発注の管渠主要工事箇所図です。
この箇所図は、令和6年3月現在の予定箇所図であり変更する可能性があります。
詳細については、上下水道工事課へお問い合わせください。

令和6年度 工事予定箇所概要図

赤池地内

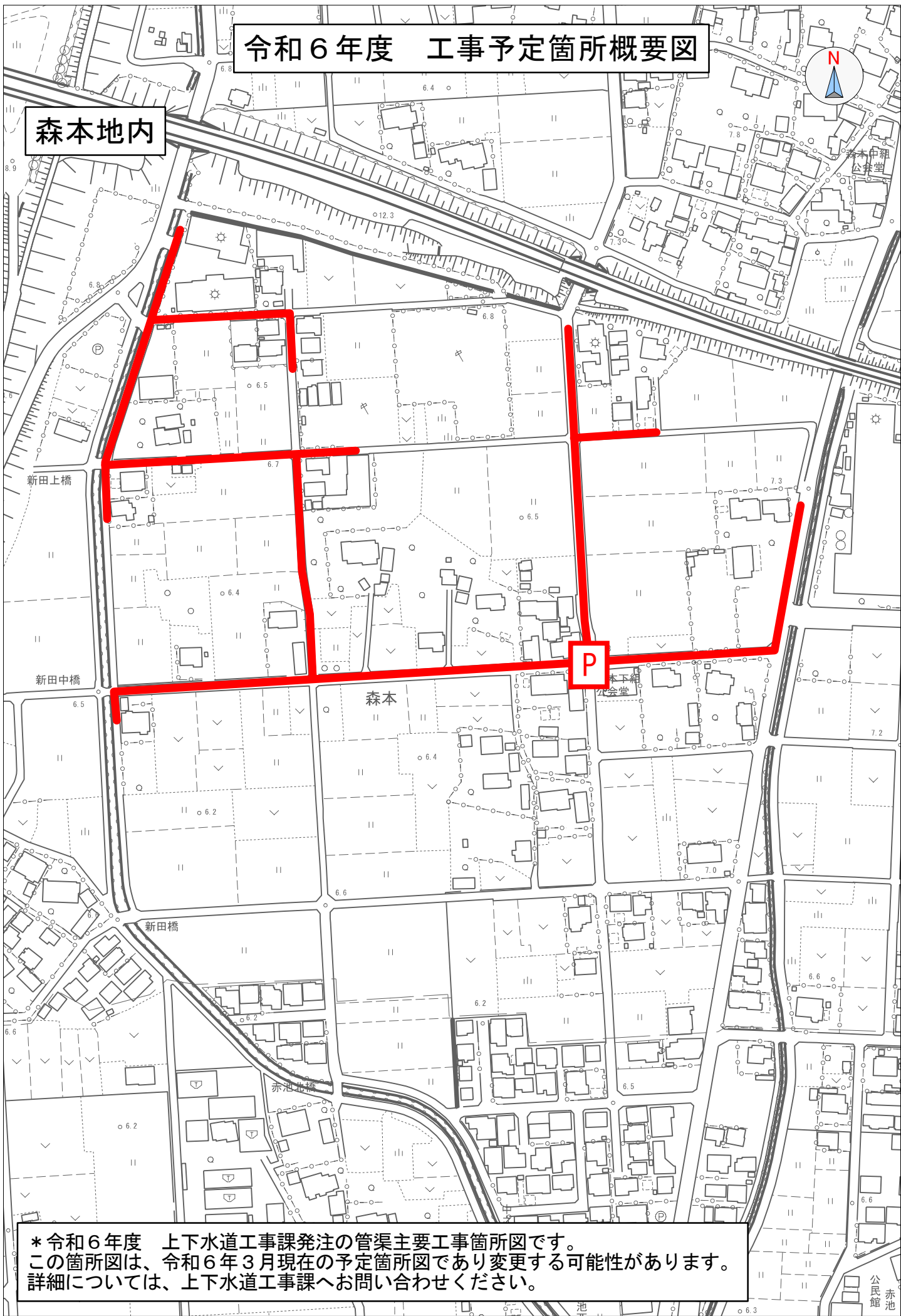


* 令和6年度 上下水道工事課発注の管渠主要工事箇所図です。
この箇所図は、令和6年3月現在の予定箇所図であり変更する可能性があります。
詳細については、上下水道工事課へお問い合わせください。

令和6年度 工事予定箇所概要図



森本地内



* 令和6年度 上下水道工事課発注の管渠主要工事箇所図です。
この箇所図は、令和6年3月現在の予定箇所図であり変更する可能性があります。
詳細については、上下水道工事課へお問い合わせください。

公民館 赤池