

イータックス
e-Tax
を使った



スマートフォンやタブレット端末からでも利用できます。

納税証明書の請求は 便利なオンライン請求を ご利用ください!



自宅等のパソコンや
スマートフォン、
タブレット端末で
納税証明書請求
データを作成します。

自宅等で
請求データを作成



オンライン請求

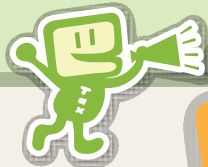
※電子署名及び電子証明書の
送信が不要です!!



窓口で書面により
請求する場合と比べ
短い時間で受け取れます。

(請求日当日の受取を
指定された場合には、
多少お時間をいただく
ことがあります。)

税務署窓口で
本人確認後に受取



こんなメリットも!

メリット **1**

手数料が安価です。

1 税目 1年度
1 枚 370円 (通常400円)

メリット **2**

窓口での待ち時間が
短縮できます。

e-Taxの
利用可能時間

月曜日～金曜日の8時30分～24時 (祝日等及び12月29日～1月3日を除きます。)

5月、8月、11月の最終の土曜日及び日曜日の8時30分～24時

★なお、平成31年1月からは、平日(月曜日～金曜日)は24時間、毎月の最終の土曜日及び日曜日は8時30分から24時となります。

※利用可能時間については、メンテナンス作業等により変更する場合や、時期により延長する場合がありますので、事前にe-Tax ホームページでご確認ください。

e-Taxホームページ www.e-tax.nta.go.jp

詳しい手続は裏面をご覧ください。

オンライン請求 の手順

納税証明書のオンライン請求に当たっては、e-Taxホームページ
(www.e-tax.nta.go.jp)のe-Taxソフト(WEB版)または
e-Taxソフト(SP版)をご利用ください。
代理人による請求データの送信と税務署窓口での受取も可能です。
(代理人による受取には委任状が必要となります。)



1

自宅等のパソコンやスマートフォン等で納税証明書請求データを作成

- ▶ e-Taxホームページ(www.e-tax.nta.go.jp)のe-Taxソフト(WEB版)から作成できます。
メインメニューの「申告・申請・納税」内の「新規作成」から、「納税証明書の交付請求(署名省略分)」を
選択し作成してください。
 - ▶ スマートフォンやタブレット端末をご利用の方は、e-Taxソフト(SP版)から作成できます。
(右のコードからアクセスしてください。www.e-tax.nta.go.jp/sp/index.html)⇒
- (注) e-Taxを初めてご利用になる場合は、開始届出書をオンラインで作成・提出し、利用者識別番号を取得してください。



2

オンライン請求

画面表示に従い必要事項を入力し、「送信」をクリック(タップ)してください。
(注) 請求データの送信に電子署名及び電子証明書の添付は不要です。

3

税務署窓口で本人確認

- ▶ 税務署窓口で本人であることが確認できる本人確認書類(運転免許証など)及び個人に係る請求の場合
には番号確認書類(マイナンバーカードなど)をご提示ください。
- ▶ 代理人による受取には、委任状及び代理人の本人確認書類(運転免許証など)のほか、個人に係る請求の
場合には本人の番号確認書類(マイナンバーカードなど)の写しが必要です。
- ▶ 本人確認書類の種類により、1枚の提示で足りるものと2枚の提示が必要なものに分かります。
- ▶ 詳しくは国税庁ホームページ(www.nta.go.jp)をご確認ください。

4

納税証明書の受取

手数料を納付し、納税証明書を受け取ります。

郵送または電子ファイルで受け取る場合

本人の電子署名を付与し、電子証明書を添付して送信することで、次の方法により納税証明書を受け取ることができます。

(注) e-Taxソフト(SP版)では、ご利用になれません。

電子証明書の取得やICカードリーダーライタの購入等の事前準備が必要です。

インターネットバンキングやATM等からペイジーを利用して手数料(郵送の場合は手数料+郵送料)を電子納付する必要があります。

- ① 郵送で書面受取(別途郵送料がかかります。)
- ② e-Taxで電子納税証明書(電子ファイル)をダウンロード(ダウンロードした電子ファイルは有効期限内であれば何度でも
お使いいただけます。)(注) あらかじめ、提出先に電子納税証明書(電子ファイル)の提出が可能か確認してください。

e-Taxホームページ www.e-tax.nta.go.jp

イータックス

検索

利用開始の手続、利用可能時間、パソコンの推奨環境、e-Taxソフトの操作方法、よくある質問(Q&A)に関する最新の
情報についてe-Taxホームページで詳しくお知らせしておりますのでご覧ください。

e-Taxソフト・確定申告書等作成コーナーの事前準備、送信方法、エラー解消などに関するご質問は、
「e-Tax・作成コーナーヘルプデスク」(TEL.0570-01-5901)へお問い合わせください。

ヘルプデスクの受付時間は、月曜日～金曜日 9時～17時(祝日等及び12月29日～1月3日を除きます。)です。

リサイクル適性

この印刷物は、印刷用の紙へ
リサイクルできます。