

監査委員 — 監査委員事務局 — 監査グループ

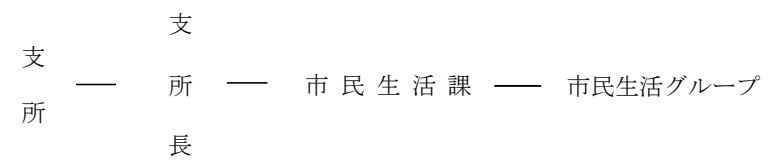
選挙管理委員会 — 総務課(兼務)

農業委員会 — 農林水産課(兼務)

固定資産評価審査委員会 — 総務課(兼務)

公平委員会 — 総務課(兼務)

【支所詳細】



派遣	中遠広域事務組合 中東遠地域5消防本部消防通信指令事務協議会
----	-----------------------------------

部・課・室・グループの数	部	課	室	グループ	備考
市長部局	8	37	4	75	支所(4課4グループ)含む
会計課		1		2	
議会事務局	1			3	
教育部	1	5	2	10	
消防	1	4	2	27	
病院事務部	1	3		6	
監査委員事務局		1		1	
合計	12	51	8	124	