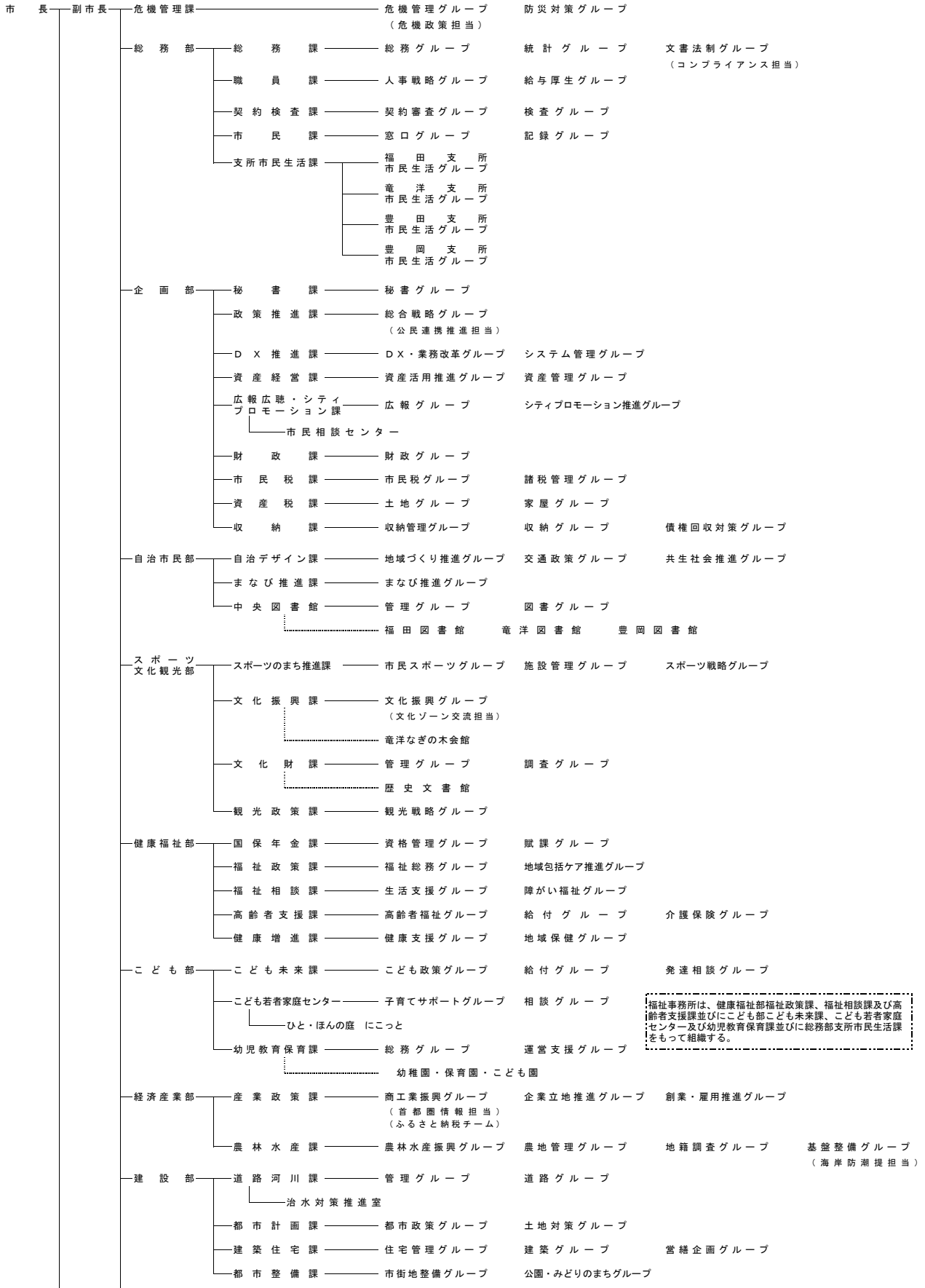
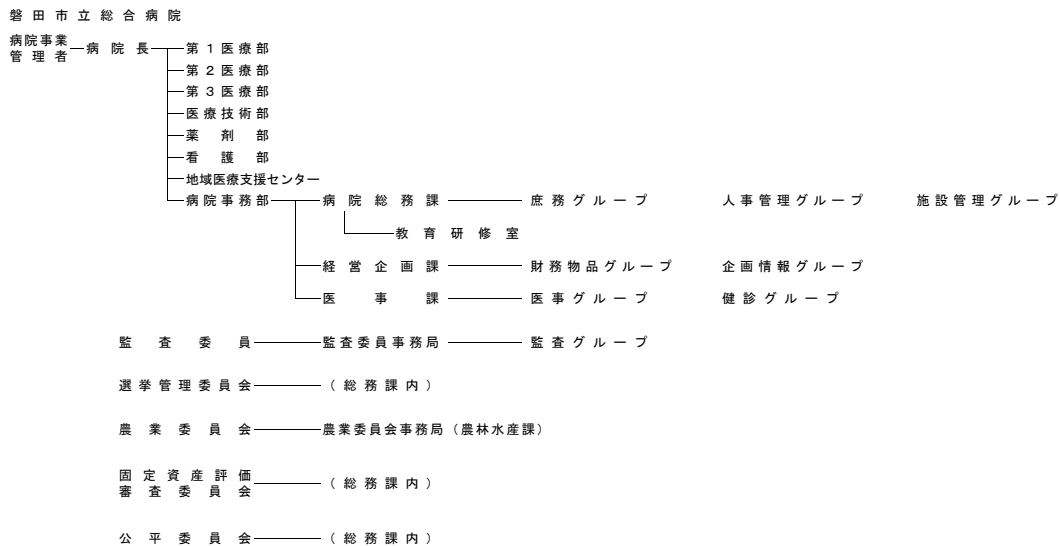


令和8年度磐田市組織機構図



福祉事務所は、健康福祉部福祉政策課、福祉相談課及び高齢者支援課並びにこども部こども未来課、こども若者家庭センター及び幼児教育保育課並びに総務部支所市民生活課をもって組織する。



部・課・室・グループの数	部	課	室	グループ
市長部局	9	40	3	87
会計課		1		2
議会事務局	1			3
教育部	1	5	2	8
消防	1	5	1	28
病院事務部	1	3	1	7
監査委員事務局		1		1
合計	13	55	7	136

※.....の施設は上記表には含めず。