

第 29 回 磐田市都市計画審議会

議案附図

・第 2 号議案 附図・・・・・・・・・・・・・・・・・・・・・・・・ P 1

日 時 令和 3 年 1 月 13 日 (水) 午後 2 時

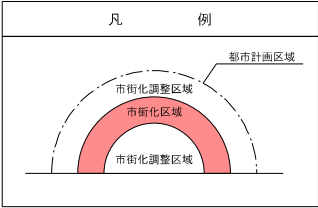
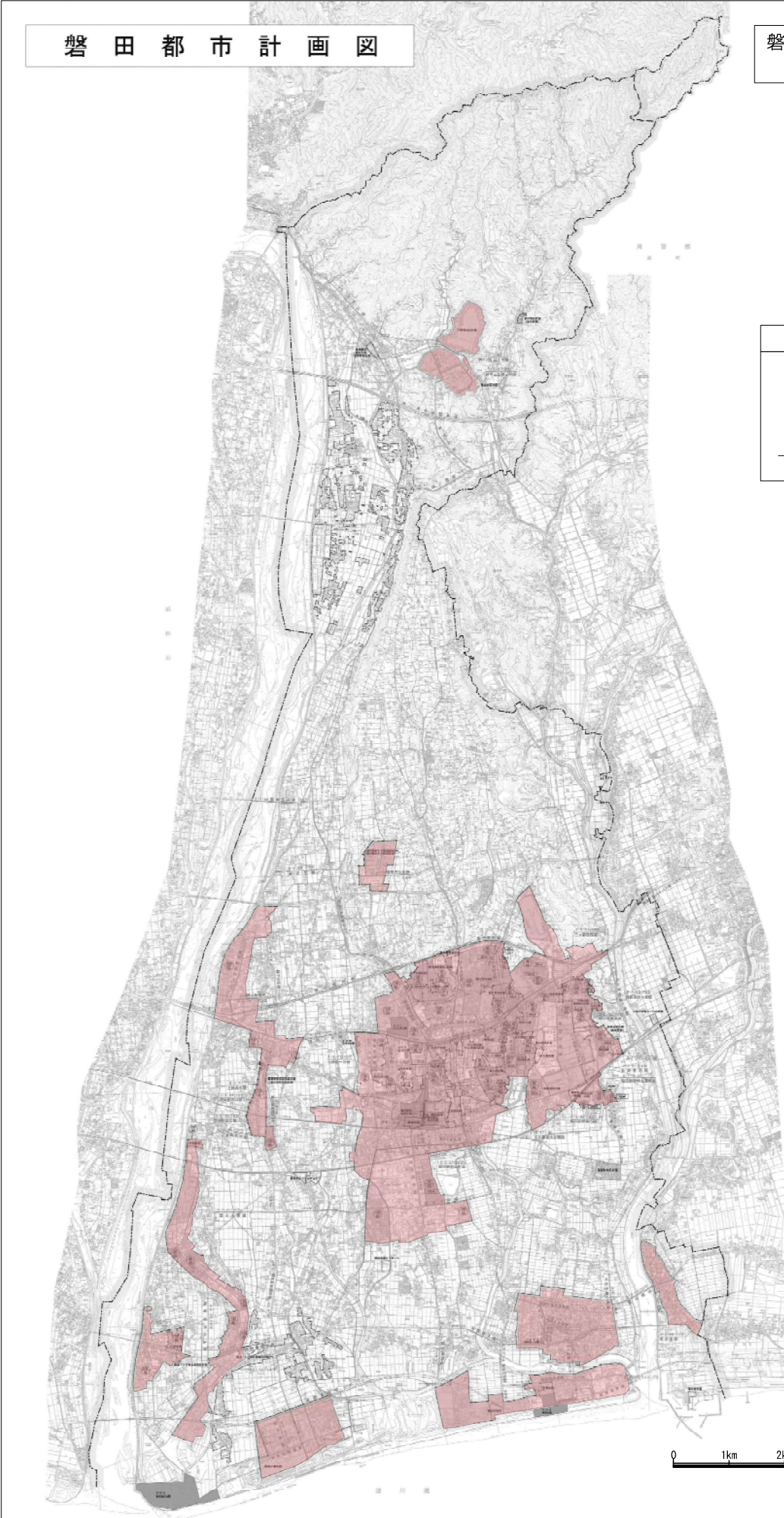
場 所 磐田市役所 西庁舎 3 階 301・302・303 会議室

第2号議案附図

磐田都市計画図

磐田都市計画 区域区分の変更
静岡県決定

計画書附図



凡 例	
行政区域	市街化調整区域
都市計画区域	市街化区域
市街化区域	市街化調整区域
第1種住居地域 (住)	第1種住居地域
第2種住居地域 (住)	第2種住居地域
第3種住居地域 (住)	第3種住居地域
第4種住居地域 (住)	第4種住居地域
近隣商業地域 (商)	近隣商業地域
商業地域 (商)	商業地域
準工業地域 (工)	準工業地域
工業地域 (工)	工業地域
工業専用地域 (工)	工業専用地域
特別工業地域 (特)	特別工業地域
特別用途地域 (特)	特別用途地域
高度利用地域 (高)	高度利用地域
防災地域 (防)	防災地域
準防災地域 (防)	準防災地域
都市計画道路	都市計画道路
都市計画公園	都市計画公園
その他都市施設	その他都市施設
地区計画	地区計画
土地開発促進事業 (公)	土地開発促進事業 (公)
土地改良事業 (公)	土地改良事業 (公)
土地改良促進事業 (私)	土地改良促進事業 (私)
市街地再開発事業	市街地再開発事業
駅前野分下河原町地区	駅前野分下河原町地区
汚水幹線	汚水幹線
ポンプ場・処理場	ポンプ場・処理場
名称変更道路	名称変更道路
国 道	国 道
主要地方道・県道	主要地方道・県道

この図面は一般参考図であるため、詳細については建設部都市計画課または行先の関係と手帳して下さい。
 建設部 都市計画課
 電話 0556-37-4987
 建設部 都市計画課
 電話 0556-37-4987