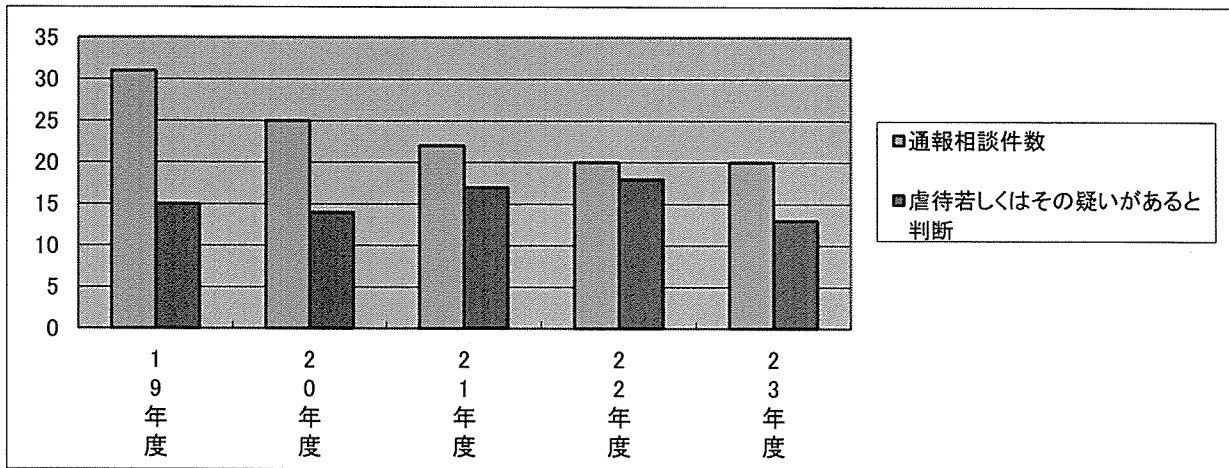


1 磐田市の高齢者虐待の状況

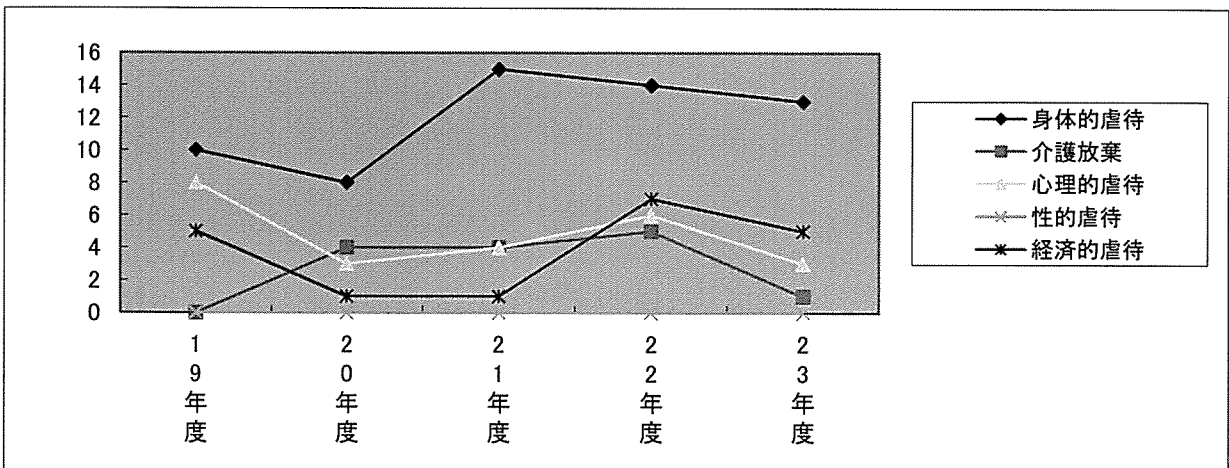
件数

		19年度	20年度	21年度	22年度	23年度
通報相談件数		31	25	22	20	20
虐待若しくはその疑いがあると判断		15	14	17	18	13
虐待の種別・類型	身体的虐待	10	8	15	14	13
	介護放棄	0	4	4	5	1
	心理的虐待	8	3	4	6	3
	性的虐待	0	0	0	0	0
	経済的虐待	5	1	1	7	5

通報相談件数



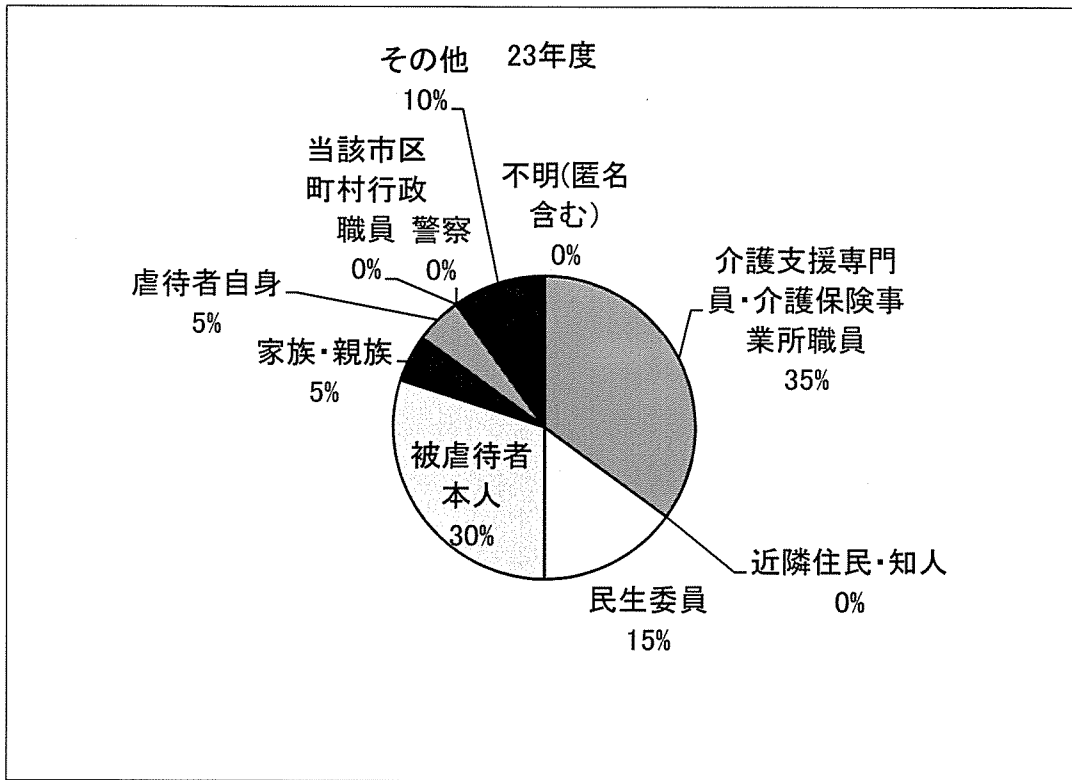
虐待の種別・類型



2 相談・通報者

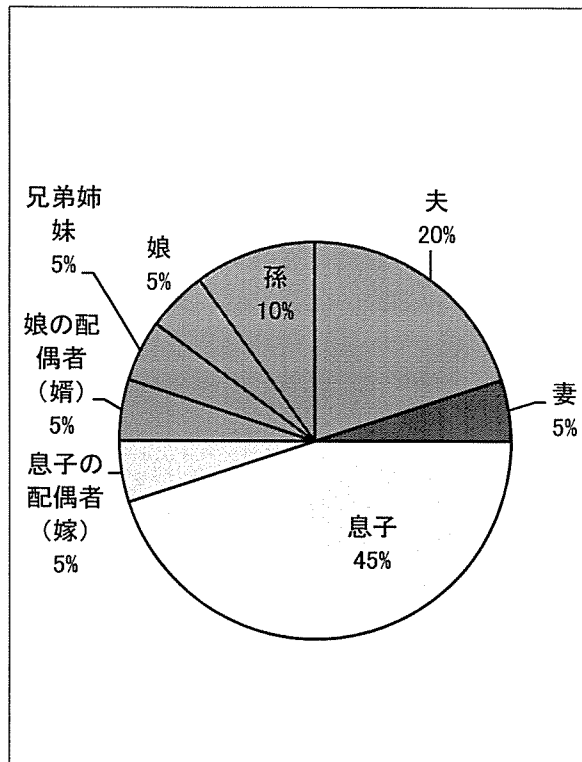
単位：人

	19年度	20年度	21年度	22年度	23年度
介護支援専門員・介護保険事業所職員	11	13	9	10	7
近隣住民・知人	1	1	0	1	0
民生委員	4	1	1	1	3
被虐待者本人	9	3	0	5	6
家族・親族	3	4	5	1	1
虐待者自身	0	0	1	0	1
当該市区町村行政職員	0	0	0	2	0
警察	0	2	1	0	0
その他	3	1	5	0	2
不明(匿名含む)	0	0	0	0	0



3 主な虐待者（23年度）

夫	4
妻	1
息子	9
娘	1
息子の配偶者（嫁）	1
娘の配偶者	1
兄弟姉妹	1
孫	2



4 被虐待者の介護度（23年度）

介護認定なし	8
要支援1	2
要支援2	0
要介護1	3
要介護2	2
要介護3	1
要介護4	2
要介護5	2

