



2月15日～3月14日

2019年2月 No.163

ポルトガル語版

広報いわた 2月号 (日本語訳)

総住民数 170,038人  
ブラジル人 4,489人  
2018年12月末日

◆◆◆ 磐田市では「心と心の通い合うまち」を進めています ◆◆◆

### ワークピア磐田祭

- ▶と き： 3月10日(日) 午前9時30分～午後4時
- ▶対 象： どなたでも
- ▶と ころ： ワークピア磐田
- ▶参加費： 無料
- ▶内 容： 市民の皆様への日ごろの感謝の気持ちを込めて、ワクワク大感謝祭を開催します。子どもから大人まで参加できる体験型ワークショップや豪華賞品が当たる(抽選会)スタンプラリー、プロアマ参加の音楽ステージなど面白企画がもりだくさんです！ご家族みんなでご来場下さい。TVやラジオでおなじみの久保ひとみさんやしゅぺいも来るよ！
- ▶申 込： 不要。直接会場へお越しください。

問い合わせ先：ワークピア磐田 Tel：0538-36-8381 Fax：0538-36-8383

### 中学3年生の皆さんに「子ども医療費受給者証」を送付します

現在、中学3年生のお子さんの「子ども医療費受給者証」の有効期限は、3月31日(日)です。対象者の方には、新たに4月1日(月)から使用できる高校生年代用の受給者証(桃色)を3月末日までに送付しますので差し替えをお願いします。なお、高校生年代になると、通院1回、入院1日につき500円の自己負担があります。

問い合わせ先：子育て支援課(iプラザ) Tel：0538-37-4896 Fax：0538-37-4631

### 3月11日は『家庭防災の日』 今やろう、災害から身を守る 『減災』対策!

磐田市自治会連合会では、「自らの命は自ら守る」「家族の命は家族が守る」という自助の意識を高めるため、3月11日を「家庭防災の日」と定めています。意識に勝る防災はありません。家庭防災の日には、自分自身や大切な人を守るために、家庭にある磐田市防災ファイルを活用し、家族で話し合い、次のことを確認しましょう。

#### 〇いわたホッとラインに登録しよう

災害対策は正確な情報を自ら入手することから始まります。いわたホッとラインでは指定避難所などの開設、避難勧告等の情報を入手することができます。

★ポルトガル語版は配信される情報が限られます。

#### 〇携帯トイレ(便袋)を備蓄しよう

災害時のトイレ環境は衛生面だけでなく精神的にもストレスを感じます。少しでも快適な在宅避難生活を送れるように便袋などの携帯トイレも備蓄しましょう。

問い合わせ先：地域づくり応援課

Tel: 0538-37-4751 Fax: 0538-32-2353

#### 木造住宅の地震対策

市では、昭和56年5月31日以前の基準(旧耐震基準)により建築された木造住宅に対して助成制度を設け、地震対策を支援しています。詳細は、建築住宅課へお問い合わせください。

- 専門家無料相談
- わが家の専門家診断
- 耐震補強計画策定
- 耐震補強工事
- 防災ベッド設置
- 解体工事(期間限定：平成31年度まで)
- 耐震シェルター設置(期間限定：平成31年度まで)

問い合わせ先：建築住宅課

Tel：0538-37-4899 Fax：0538-33-2050

## 日頃からのしつけなど適正な飼育が防災対策にもつながります。ペットを大切に

ペットを飼うことにより、潤いのある生活を送られている方も多いと思います。一方で、動物が苦手など、触れ合うことができない方もいます。

飼い主は、このようなことを理解し、日頃から近隣の方と良好な関係を築くなど、お互いが快適に暮らせるように配慮をお願いします。

## ◆猫の飼い主へのお願い

フンなどで地域へ迷惑になることもあるため、室内で飼うようにしましょう。また、子猫を望まない場合は、不妊・去勢手術し、責任を持って飼える頭数を保ちましょう。

## ◆犬の飼い主へのお願い

①フンをした場合、持参した袋などに入れ、必ず持ち帰りましょう。

②鳴き声で近隣の方が迷惑に感じることがあります。無駄吠えをしないようにしつけましょう。

③飼い犬がいなくなったときは、環境課、磐田警察署(☎37-0110)、県西部保健所(☎37-2245)全てにご連絡ください。

## 飼い主とペットの主な防災対策

## ◆住まいや飼育場所等の確認

①家具やケージの固定、転倒防止、落下防止

②ケージ、キャリーケース、ペットフード、トイレ用品等の防災用品の用意

## ◆ペットのしつけ

災害時に避難所などでトラブルを避けるためには、日頃から基本的なしつけをしておきましょう。

①ケージなどに入ることを嫌がらないように、慣らしておきましょう

②決められた場所で排泄できるようにしましょう

③人や他の動物を怖がらないように慣らしておきましょう

## ◆所有者の表示

飼い犬には、日常から首輪などに鑑札や注射済票を必ず付けてください。万一、犬が迷子になっても、飼い主が分かります。また、飼い猫には、首輪をつけ、飼い主の連絡先がわかる名札を装着しましょう。

問い合わせ先：環境課 Tel: 0538-37-2702 Fax: 0538-37-5565

## 市民農園利用者を募集

▶利用期間：平成31年4月1日から平成32年3月31日（更新可）

▶対象：市内在住で農地を所有していない、または耕作していない方

▶申込：2月15日（金）～2月28日（木）に、直接または電話で農林水産課へ

農園名	夢農園 RYUYO	とよおかふれあい農園
所在地	駒場 1775 番地ほか	上神増 1265-5
募集区画数	3 区画	7 区画
面積	49㎡	40㎡
年間使用料	6,170 円	5,140 円

▶その他：応募者が少ない場合は随時受付します。多数の場合は抽選となります。

問い合わせ先：農林水産課 Tel: 0538-37-4813 Fax: 0538-37-1184

## 旗振り指導講習会の開催

▶とき：3月5日（火） 午前10:00～11:00

▶ところ：竜洋なぎの木会館 203・204号室

▶対象：通学路にて旗振り指導を行っている、またはこれから行う予定がある方

▶内容：朝の通学路で子どもたちの安全を確保するための正しい旗振り方法を学びます

▶講師：交通安全協会 交通安全指導員

▶参加費：無料

▶その他：当日、会場まで直接お越し下さい（申込み不要）

参加された方にはしっぺい柄のオリジナル指導用旗を差し上げます

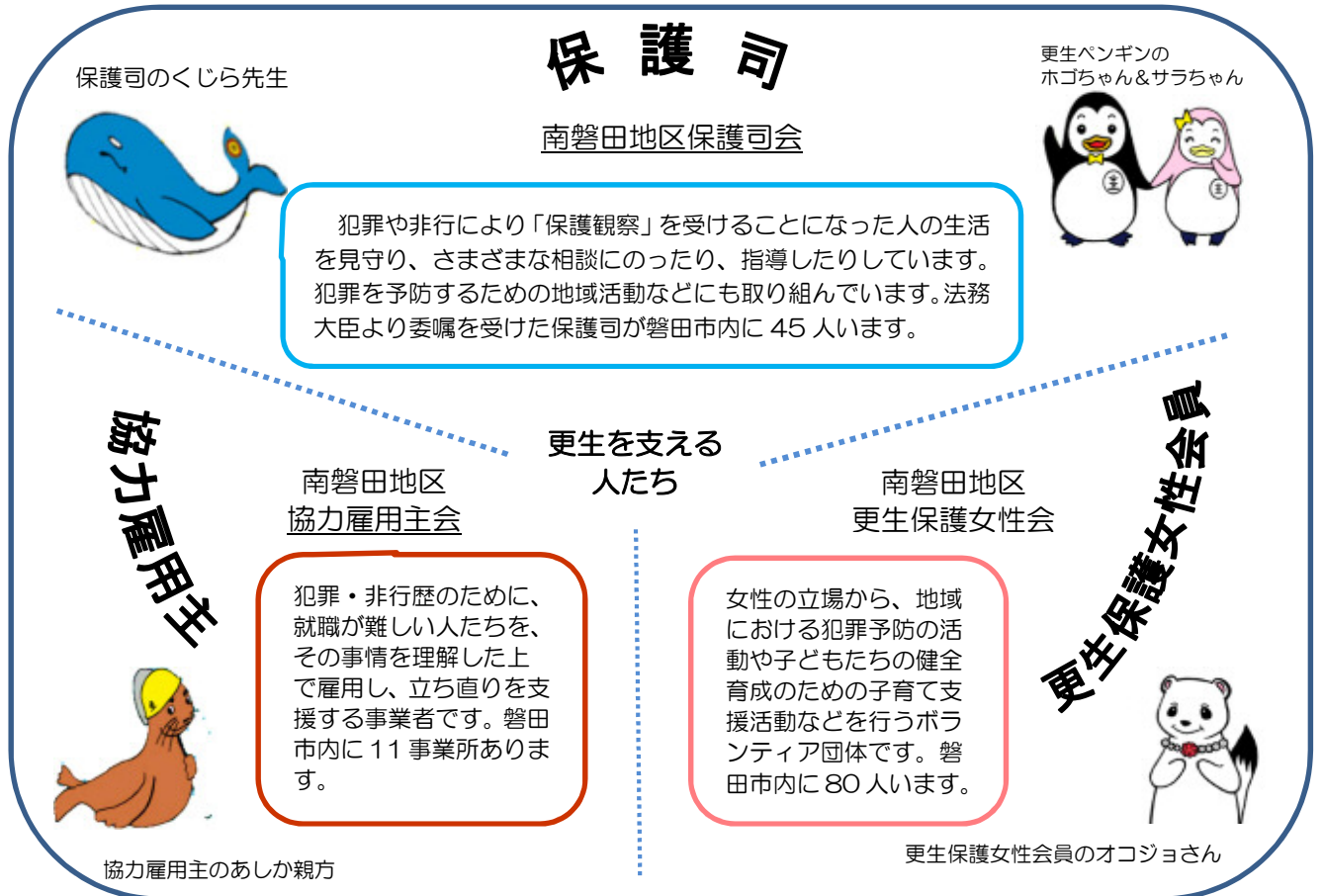
問い合わせ先：地域づくり応援課 Tel: 0538-37-4751 Fax: 0538-32-2353

温かい心で見守り、立ち直りを支える

ご存じですか、更生保護

犯罪を犯した人や非行のある人が社会の中で必要な支援を受けられず、再び犯罪や非行を重ねてしまうことがあります。このようなことを防ぐため、社会の中で彼らを見守り、地域の力で立ち直りを支えていくことを更生保護と言い、さまざまな立場の人たちが協力しています。

更生を支える保護司などの活動にご理解をお願いします。



問い合わせ先：福祉課 (i プラザ) Tel: 0538-37-4814 Fax: 0538-36-1635

ワークピア磐田 臨時休館日のお知らせ

3月15日(金)は施設保守点検のため、ワークピア磐田は臨時休館日となります。

問い合わせ先：ワークピア磐田 Tel: 0538-36-8381 Fax: 0538-36-8383

成人用肺炎球菌予防接種の公費助成

【成人用肺炎球菌予防接種】

平成30年度対象者の予防接種期間は平成31年3月31日までです。  
平成30年度対象年齢の方には平成30年3月末に予診票等の案内を郵送しています。  
紛失された方、年度途中に転入された方(どちらも過去に成人用肺炎球菌ワクチン(ニューモバックス)を接種していない方に限る)は、予診票を発行しますので、担当課へご連絡ください。対象年齢、協力医療機関は市ホームページをご覧ください。

問い合わせ先：健康増進課 (i プラザ) Tel: 0538-37-2011 Fax: 0538-35-4586

平成31年4月から産前産後期間の国民年金保険料が免除となります！

- ▶ 対象：「国民年金第1号被保険者」で出産日が平成31年2月1日以降の方
- ▶ 内容：出産予定日又は出産日が属する月の前月から4か月間の国民年金保険料が免除される。（多胎妊娠の場合は3か月前から6か月間）

※ここでいう出産とは、妊娠85日（4か月）以上のもの。（死産、流産及び早産を含む。）

- ▶ 持ち物：出産前に届書の提出をする場合 母子健康手帳など  
 出産後に届書の提出をする場合 原則不要。ただし、被保険者と子が別世帯の場合は出生証明書など出産日及び親子関係を明らかにする書類
- ▶ 申込：国保年金課へ出産予定日の6か月前から届出ができます。ただし、届出ができるのは平成31年4月からです。

日本年金機構HP <http://www.nenkin.go.jp/>

問い合わせ先：国保年金課 Tel：0538-37-4833 Fax：0538-37-4723

夜間・休日急患診療

★急患センターでの診療は急で比較的軽い症状の受診になります。

▶ところ：磐田市急患センター（上大之郷51）Tel：0538-32-5267



	日曜・祝日・年末年始	毎日
診療時間	9:00~12:00 ・ 14:00~17:00	19:30~22:30
診療科目	内科・小児科・外科	内科・小児科 ★夜間の外科診療はできません

※上記の時間以外は、磐田市立総合病院へ

3月の休日救急歯科診療

▶診療時間/9:00~12:00

3(日)	宇藤歯科医院		周智郡森町森 223-1	0538-85-3062
10(日)	松田歯科医院		周智郡森町一宮 1926-1	0538-89-7171
17(日)	磐田市立総合病院歯科口腔外科		磐田市大久保 512-3	0538-38-5000
24(日)	山本歯科医院		周智郡森町森 1719-18	0538-85-0648

★休日救急歯科診療は医師の都合などで変更することがあります。

確認は、磐田消防署ダイヤル医療情報 Tel：0538-37-0124 へ。

地域連携小児休日診療

担当医師：片桐 智也

▶とき：3月24日（日）10:00~12:00

▶ところ：磐田市立総合病院（大久保512-3）Tel：0538-38-5000



☆いわたホットライン：携帯電話やパソコンなどでポルトガル語の情報を受け取りましょう！☆

磐田市からのお知らせや、救急医療機関・イベント情報を配信するシステムです。登録手順は、  
[こちらをご覧ください](http://www.city.iwata.shizuoka.jp/languages/portuguese/1005523.html) <http://www.city.iwata.shizuoka.jp/languages/portuguese/1005523.html>。

◆問い合わせ：地域づくり応援課 Tel：0538-37-4811 / Fax：0538-32-2353



発行：磐田市役所 地域づくり応援課 地域支援グループ Tel：0538-37-4811

広報広聴・シティプロモーション課 Tel：0538-37-4827 〒438-8650 磐田市国府台3-1

★磐田市役所のいろいろな取り組みのひとつとして、広報いわたを通じて、日常生活に必要な情報をポルトガル語で提供しています（インターネットでもご覧になれます：<http://www.city.iwata.shizuoka.jp/languages/portuguese/info/index.html>）

広報をよりよくしていくために、みなさまの声をお聞かせください：[chiiki-ohen@city.iwata.lg.jp](mailto:chiiki-ohen@city.iwata.lg.jp)