



**便利な
スマートフォンアプリ新登場!**



中部電力

停電情報お知らせサービス

無料
アプリ

「あれ? 停電?」と思ったら、
スマホがあなたのお問い合わせ窓口。

停電情報を
プッシュ通知で
お知らせ

電気設備に
関する相談が
チャットで
できる

雷情報・
でんき予報
もわかる

写真送信で
質問内容を
わかりやすく



※地図はイメージ画像です。

※当アプリの停電情報をご提供できる地域は、中部電力のサービス提供エリア内
(愛知県、岐阜県(一部地域除く)、三重県(一部地域除く)、静岡県(富士川以西)、長野県)です。

いつでも、どこにいても、すぐに受け取れる。 プッシュ通知で停電情報をお知らせ。

停電が発生・復旧した場合、プッシュ通知でお知らせします。

忙しい時間帯でも、外出先でも、停電情報をすぐにご確認いただけます。

気になる
停電情報を
「プッシュ通知」で
お知らせ!



登録した地域・お客さまのご契約地点の停電情報を
「プッシュ通知」でお知らせします!



※お客さまのご契約地点でのプッシュ通知は、供給地点特定番号の登録が必要です。なお、特別高圧のお客さまは対応しておりません。 ※地図はイメージ画像です。

復旧情報も
通知!

現在停電の発生している地域をマップでご案内します。
ご家族のいる地域での停電もすぐに確認することができます。
また、停電の復旧情報や発生規模もご確認いただけます。



電話よりもっと気軽に。メールよりもっとお手軽に。 新しいお問い合わせのカタチ。

「停電情報お知らせサービス」アプリでは、お問い合わせをチャットで受け付け。
お好きな時間に、少しの時間で、お問い合わせいただけるようになりました。
もちろん、オペレータからもチャットでお返事いたします。

分電盤の操作方法を
聞いてみよう！



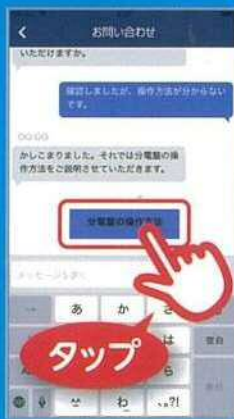
お答え
いたします！



電気設備に
関する相談を
「チャット」で
気軽に解決！

※お時間帯や混雑具合によっては、オペレータにつながりにくい場合がございます。

トークアプリ感覚でご相談・ご質問にわかりやすくお答えします！



イラストや
写真で説明



写真送信機能

お客さまが、自身のスマートフォンで撮影した
画像(写真)の送信が可能です。よりスムーズに
対応いたします。

写真で状況が
伝えられます

さらにこんな機能もあります！

雷情報

停電情報と共に発雷情報もお届けいたします。



発雷地域を
表示



でんき予報

日々の電力需給の予想値と実績値をグラフで
分かり易くお知らせいたします。



停電情報お知らせサービス

かんたん設定ガイド

App Store・Google Playから
「停電情報お知らせサービス」アプリを
ダウンロードしてください。

iOSはこちら▶



Androidはこちら▶



Download on the
App Store

GET IT ON
Google Play

※ご利用可能なiPhoneのバージョンはiOS10以上となります。

※ご利用可能なAndroid™のバージョンはAndroid™6.0以上となります。



① 初期設定

「停電情報お知らせサービス」アプリをダウンロード後、
ホーム画面のアイコンをタップして起動します。



①「アイコン」をタップ



②「次へ」をタップ



③「次へ」をタップ



④「アプリをはじめる」を
タップ



⑤「同意する」をタップし、
「地域設定に進む」をタップ

② 地域設定

停電情報の配信を希望する地域を選択してください。
「広域エリア」「郵便番号」「住所」の3種類からご登録ができます。
(下記は広域エリア選択のイメージ)

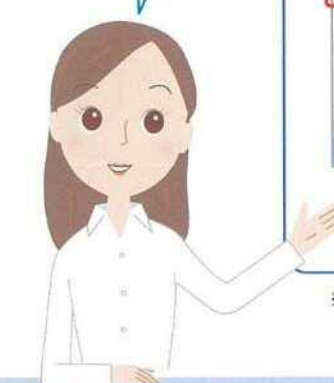


①「広域エリアから
選択する」をタップ



②「県」を選択

さらに
「設定変更」から
「供給地点特定番号」の
ご登録へ



お客様の契約地点の 停電情報プッシュ通知機能の 設定方法



- 5契約分の供給地点特定番号*が登録可能
- 供給地点特定番号毎に、名称の設定が可能

※供給地点特定番号:お客様の受電地点を特定するための
22桁の番号です。

お問い合わせ先 0120-985-232

受付時間 月～金曜 / 9:00～17:00

※土曜、日曜、祝日、年末年始はお休みさせていただきます。