

令和6年度 本庁舎地階職員食堂家具購入 仕様書

1. 品名

令和6年度 本庁舎地階職員食堂家具一式

2. 仕様・数量等

- (1) 別紙「納入品一覧」のとおり。
- (2) 国際標準化機構(ISO)の品質保証規格9001、環境マネジメント14001又は日本工業規格(JIS)の認定工場で製造された製品であること。
- (3) FSC認証の木材製品にあっては、証明書の発行ができること。
- (4) FSC認証の証明は、森林資源を有機的に活用するためにForest Stewardship Council (FSC:森林管理協議会)による認証に準拠したものであること。
- (5) 発注者が書面により、認証の根拠又は証明書の提示を求めた場合には、速やかに提示すること。
- (6) ロングデスクはコンセントBOXまでの配線を含めること。但し床面には配線カバーをすること。
- (7) 搬入、設置等の調整費用を入札金額に含めること。

3. 同等品条件等

仕様書の参考銘柄以外の商品を選択する場合は、次のとおりとすること。

- (1) 仕様規格等を遵守し仕様寸法は参考銘柄以下とすること。
- (2) 仕様規格等を遵守し品質は参考銘柄以上とすること。
- (3) テーブル天板は同一色とする。但しその他商品の色については同系色とする。
張地の品質・性能は参考銘柄以上とすること。
- (4) 参考銘柄以外の商品を選択する場合は、仕様を満たしていることを証明する資料(カタログ等)及び提案書(様式任意)を提出し、事前に発注者の承認を得ること。
- (5) 納品後に条件を満たしていない商品と判断された場合は、受注者の負担により条件を満たしている商品へ無償で交換すること。

4. 納入期間等

令和6年6月30日(日曜日)まで ※作業は閉庁時とすること

5. 納入場所

磐田市役所 本庁舎地階

6. 納入方法

- (1) 日程、搬入路、仮設計画、設置場所等については発注者等と協議し決定すること。
- (2) 搬入車両は、敷地内外ともに交通安全、騒音対策に万全を期すこと。
- (3) 敷地・建物内の施設利用者の安全に配慮するとともに、十分な人員を確保し作業にあたること。
- (4) 不要な梱包材は、受注者の負担で処分すること。
- (5) 商品、建物等に損害を与えた場合は、受注者の負担により現状回復すること。但し、敷地・建物等が搬入の支障となる場合は発注者に協議すること。

(6)本仕様書に明記されていないものについても、目的物の設置や施工、成果の実現のために技術上、機能上当然に必要な事項は、完全に対応すること。

(7)引渡しにあたっては、施設管理者に商品の使用上の説明を行うこと。

7. その他

(1)搬入はエレベーター使用を可とする。

(2)受注者は契約後、色サンプル等を提示し、納入品の色等について発注者と協議すること。

8. 問い合わせ先

磐田市役所 総務部 職員課

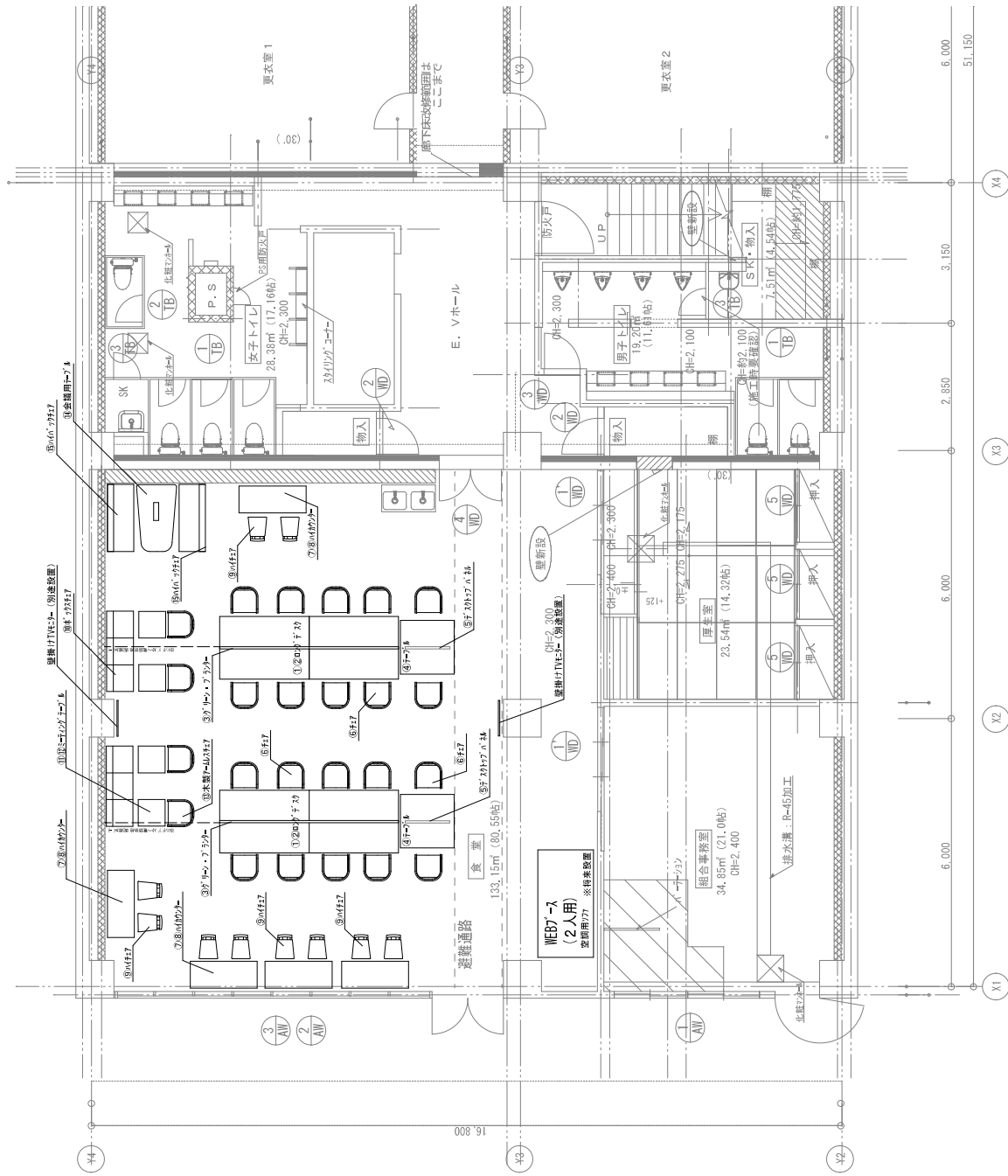
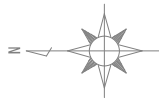
〒438-8650 磐田市国府台3-1

電話:0538-37-4807 FAX:0538-37-4829

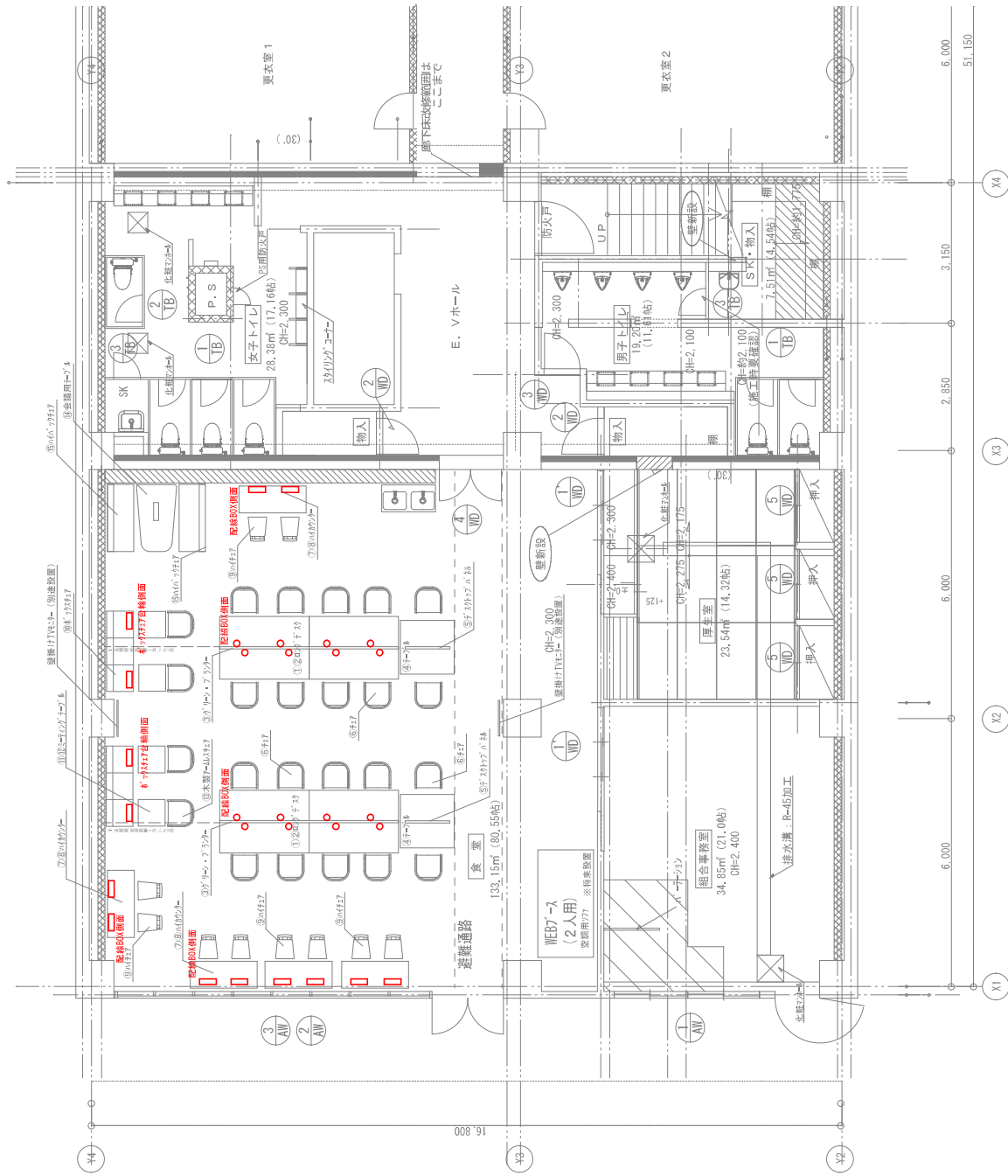
納 入 品 一 覧

業務名: 令和6年度 本庁舎地階職員食堂家具購入

	品 名	規 格	数量	参 考 製 品		設置箇所
				メーカー	品番	
1	ロングデスク 天板	W4000D1200H720 (2000・2000で分割) TOP:アイカTJY10272 木口:TOP近似色樹脂エッジ コンセントBOX+プランター仕様	2	オリバー	STT-B321A・SQ・D・TNA・SP	
2	ロングデスク テーブル脚	W4000D1200用 LH695 BK色 コンセントBOXタイプ	2	オリバー	SLS-B321A・D・BK・SP	
3	グリーン・プランター	人工植物 ロングデスク用	2	オリバー	SOZ-4012・LD	
4	テーブル	W1200D1200H720 脚BL色 TOP:アイカTJY10272 木口:TOP近似色樹脂エッジ	2	オリバー	STM-3400A・BL・N・SP	
5	デスクトップパネル	W990H250H400 BL W1200用	2	オリバー	SOS-165・BL	
6	チェア	W510D540H760SH450 表面FSC認証ラバーウッド成形合板(表面FSC認証ホワイトオーク突板) ウレタン塗装(抗ウイルス) 張地:CL-36-D WN色 抗菌/耐アルコール/難燃/耐次亜塩素酸	20	オリバー	SCS-F692・AL・WN/FSC100	
7	ハイカウンター 天板	W1500D600H1000 コンセントBOX付 電源+USB/TypeC TOP:アイカTJY10272 木口:TOP近似色樹脂エッジ	5	オリバー	STT-1560・HC	
8	ハイカウンター 脚	W1500D600H1000用 スチール BK色	5	オリバー	SLS-1560・BK	
9	ハイチェア	W470D500H1015SH720 表面FSC認証ラバーウッド成形合板(表面FSC認証ホワイトオーク突板) ウレタン塗装(抗ウイルス) 張地:CL-36D WN色 φ11スチールロッド・BK	10	オリバー	SCS-F692・ST・WN/FSC100	
10	ボックスチェア	W1800D620H865SH450 張地:CL-26D 防汚/耐アルコール/耐次亜塩素酸 電源+USB/TypeC	2	オリバー	SSK-60A・NB2・S18・SP	
11	テーブル 天板	W750D750 TOP:アイカTJY10272	4	オリバー	STT-F729・NO2/FSCMIX70	
12	テーブル 脚	W430D430LH670 BL色	4	オリバー	SLB-04・BL・70	
13	木製アームレスチェア	W445D555H770SH445 張地:CL-36-D 抗菌/耐アルコール/難燃/耐次亜塩素酸 FSC認証材ビーチ材 ウレタン塗装(抗ウイルス)	4	オリバー	S・CW-F654・AL・NA/FSC100	
14	テーブル	W1200D750H650 TOP:アイカTJY10272 脚:ブラック	1	オリバー	STM-B327・B・TNA・SP	
15	ハイバックチェア	W1500D630H1000 張地:CL-26D 防汚/耐アルコール/耐次亜塩素酸	2	オリバー	SSK-21・H・LC・SP	



地階改修平面図案 1 / 100



地階改修平面図案 1 / 100

令和6年度 本庁舎地階職員食堂家具購入	本庁舎地階家具センター位置図面 A3 S=1:100	作成：令和6年3月13日	承認	設計	担当	図面番号
------------------------	-------------------------------	--------------	----	----	----	------