

# 磐田市消防団活動服仕様書

## 1 概要

この仕様書は、磐田市において調達する消防団用活動服（以下「活動服」という）について必要な事項を定める。

## 2 総則

- (1) 当活動服の製作に要する費用は、当初に契約した見積額のとおりとし、追加支出は一切認めない。
- (2) 使用素材はすべて良質なものを使用するものとし、特に紡績糸は糸ムラ、織りキズ（ヨリ）ムラなどないもの、また、織上りは均正で、織りキズ、糸節、汚れなど欠点のないものを使用しなければならない。
- (3) 生地は年間を通して使用できる生地を使用し、平織りは不可とする。
- (4) 色相においても当市の指定色に合せる事とし、色差は標準色に対して（ $\Delta 0.6$ 以内）である事。入札3日前までに担当課に色相の確認をとることとする。
- (5) 縫製については、各部の縫い合せ部はすべて優良で縫いとび、縫い外れ、その他の欠陥がないよう十分配慮し行わなければならない。また、仕様書に記載なき事項についても良心的に対処すること。
- (6) 製品の納入に際しては、1着ごとにプレスした後ビニール袋により包装し、氏名、サイズが容易に確認できるようにし、消防団名簿に基づき、分団、部ごとにまとめて納品すること。
- (7) この仕様書に疑義を生じたときは、係員の指示を受けなければならない。
- (8) 全数量の製作に着手する前に完成品1枚を提出し、受注者の承認を得るものとする。

## 3 提出物

### (1) 原反出荷引受証明書

入札者は入札時に使用生地について、紡績メーカーが発行した品質並びに原反出荷引受証明書を提出する事。

### (2) 原反出荷済証明書

落札者は納品時に、紡績メーカーが発行した原反出荷済証明書を提出する事。

### (3) 見本品提出

落札業者は早急に試作品を提出し、係員の検査を受けること。この時、仕様書の内容を落札者の解釈にて勝手に変更してはならない。

## 4 型紙、NUCラベル

落札者は、製作に関わる型紙（製作メーカー調達品）とNUCラベルを日本消防協会推奨の（公財）日本ユニフォームセンターから調達する事。NUCラベルは活動服上下に縫い付ける事。

## 5 デザイン

平成26年2月7日消防庁公示の消防団装備基準及び消防団員服制基準の改定に準ずるものとし、落札者は日本消防協会推奨のデザイン、型紙を使用する事。

## 6 品名（参考品番）及び数量

消防団冬活動服	上衣	(株イマジョー T X 7001 T)	83枚
消防団冬活動服	下衣	(株イマジョー T X 7001 P J)	83本

## 7 納期

令和6年9月27日（金）

## 8 納入場所

磐田市消防本部 警防課（警防課指定場所）

## 9 制式（別図のとおり）

### (1) 型式

ア 上衣：カッター衿型肩章付き、左上前、身頃及び袖配色切替、前比翼ファスナー仕立て、両胸雨ブタ付きアウトポケット（面ファスナー止め）、袖口ファスナー仕立て、右胸階級台、左袖ワッペン台

イ ズボン：ワンタック、長ズボン、腰帯付き、脇ポケット、伸縮式サイズ調整、両脇雨ブタ付、カーゴポケット（カーゴポケットの雨ブタのみ配色）、左右尻ポケット（左のみフラップ付き面ファスナー止め）

### (2) 使用表生地材料

ア 素材：東レ制電・先染め・抗菌消臭・難燃ストレッチサーージKRTN制電防止素材抗菌・消臭繊維織り込み（加工は不可）

イ 混紡率：難燃アクリル49%・ポリエステル20%・レーヨン20%・ナイロン（消臭繊維）10%・スパンデックス1%

ウ 伸長率（ストレッチ性）：13%以上

エ 色相：濃紺（指定色）

### (3) 副生地材料

ア 素材：東レ制電・先染め・抗菌消臭・難燃ストレッチサーージKRTNORS制電防止素材抗菌・消臭繊維織り込み（加工は不可）

イ 混紡率：表生地材料イと同一混紡率

ウ 伸長率（ストレッチ性）：13%以上

エ 色相：オレンジ（指定色）

日立カラーアナライザー C-2000 S 使用

色相（H）0.6Y R

明度（V）5.8

彩度 (C) 12.6  
色差 ( $\Delta E$ ) 0.6以内

## 10 縫製

### (1) 上衣

#### ア 主衿

衿には芯を入れ、衿巾は背中央で8cm(衿台巾4cm)衿先巾8cmとする。

#### イ 身頃

前身は3枚はぎとし、雨ブタ上部、ポケット下部から約4cmの箇所を縫い合わせる。中段には配色を施す。

#### ウ 衿吊

衿吊は所定のものを衿付き中央にはさみ縫付とする。

#### エ 胸ポケット

胸ポケットは左右2個で雨蓋付きとし、面ファスナー止めとする。雨蓋は、はさみ付けとし、切り返しはオーバーロック掛けとする。

#### オ ワッペン台

左袖の肩章下部から8cm下の位置にワッペン台を取り付ける。

#### カ 前立て

前立ては、比翼付きとし幅4cmとし、面ファスナーを3箇所縫い付け、ファスナーで開閉出来るものとする。

#### キ 背部(ヨーク)

1枚ヨークとする。巾は中央部で16cmとし、表一条飾りミシン縫いとする。

#### ク 肩縫い

片倒しくるみ縫いとする。

#### ケ 脇縫い

本縫し更にオーバーロックをかける。(インターロックミシン可)

#### コ 袖縫い

袖の縫合せは本縫し、更にオーバーロックをかける。(インターロック可)

#### サ 袖付け縫い

本縫し更にオーバーロックをかけること。(インターロックミシン可)

#### シ 袖口

カフス巾6cmとし、ファスナー式とする。ファスナーの長さは19cmとする。

#### ス 片布

上前胸ポケット裏面中央に所属・名前等を記入できる片布を縫付け、その下に品質表示を縫付ける。

#### セ サイズネーム

衿付中央の下線に、はさみ縫い付ける。

ソ 階級章台

下前身頃雨蓋付根、中央上部1.5cm上に、縦2.5cm、横4.0cmのマジックテープを四方縫い付ける。

タ 肩章

巾は5cmとし、端を袖付けの縫目に縫込み、クロスステッチを入れる。肩章の先は衿付根部とし、ボタンで止める。

チ 裾折返し

裾は2ツ折り縫いとして、水平タイプとする。

ツ プリント

背中ヨークにオレンジ色で『磐田市消防団』下段にネイビー色で『I W A T A F I R E C O R P S』とシルクプリントを施す。

左胸にオレンジ色で『磐田市消防団』とシルクプリントを施す。

テ 男性仕様 女性仕様

男性用は打ち合わせを左前とし、女性用は右前とする。

ト その他

詳細については担当者等協議するものとする。

(2) ズボン

ア 前タック

左右各1本を外向けに付け、ワンタックとする

イ 腰帯

帯巾3.5cm仕上り寸法とし、芯地を入れ、裏はマーベルトを付ける。また、サイズ調整用のアジャスターを取り付ける。(ゴムは不可)

ウ ベルトループ

上部にループ巾2cm、長さ5cmのループを7本縫い付ける。

エ 両脇ポケット

両脇口の個所に0.6cmの飾りを掛け、他は割り縫い、口巾16cmとし、口端に門止めをする。右袋内に共生地で小物ポケットを縫い付ける。

オ カーゴポケット

両脇に雨ブタ付きカーゴポケットを縫い付け、口巾17cm、深さ20cmとし、雨ブタは中央を面ファスナーにて止める。雨ブタのみ配色生地を使用する。

カ 左右尻ポケット

上端より約8cm下に口巾15cm、深さ16.5cmの片玉にて雨ブタ付きのポケットを左に付け、雨ブタは面ファスナーにて止める。ポケット両口端にはそれぞれ門止めとする。

キ 相引き・内股・尻縫い

割り縫いとする。

ク 棒シック

長さ9cm、巾2cmのものを付ける。

- ケ 裾口  
オーバーロック掛けフリー仕上げとする。
- コ サイズネーム  
上前、腰裏に取り付ける。
- サ 穴かがり  
機械穴、鳩目とする。
- シ 男性仕様 女性仕様  
男性用は打ち合わせを左前とし、女性用は右前とする。
- ス その他  
詳細については担当者等協議するものとする。

## 11 サイズ表

### 男性上衣

(出来上がり寸法) (単位：c m)

	ネック	上衣丈	胸囲	肩巾	袖丈
A S	37	75	100	43	53
A M	38	77	105	44	55
A L	39	79	110	46	57
A L L	40	81	115	48	59
A 3 L	42	84	120	49	63
B S	38	75	110	45	52
B M	40	78	115	47	54
B L	42	81	120	49	56
B L L	44	81	125	51	56
B 3 L	47	84	130	53	60
B 4 L	49	84	140	56	61
B 5 L	51	84	150	58	61

### 男性下衣

(出来上がり寸法) (単位：c m)

	腰廻	H上り	股上
A 1	70	102	26
A 2	73	102	26
A 3	76	102	26.5
A 4	79	104	27
A 5	82	106	27
A 6	85	108	27
A 7	88	110	28
B 2	91	113	28
B 3	95	117	29
B 4	100	119	30
B 5	105	123	30
B 6	110	126	31
W115	115	131	32
W120	120	136	32

要望があれば上記以外のサイズも対応するものとする。

## 女性上衣

(単位：c m)

	着丈	肩巾	袖丈	胸囲	ネック
7号	72	42	54	96	35
9号	72	43	55	100	36
11号	74	44	56	104	37
13号	76	45	57	108	38
15号	77	46	57	112	39
17号	78	47	58	116	40
19号	78	49	58	120	42
21号	78	51	58	125	45
23号	78	53	58	130	47

## 女性下衣

(単位：c m)

	W	H上り	股上
7号	64	97	25
9号	67	100	26
11号	70	103	26
13号	73	106	27
15号	76	109	27
17号	79	112	28
19号	84	117	29
21号	89	122	29
23号	94	127	29

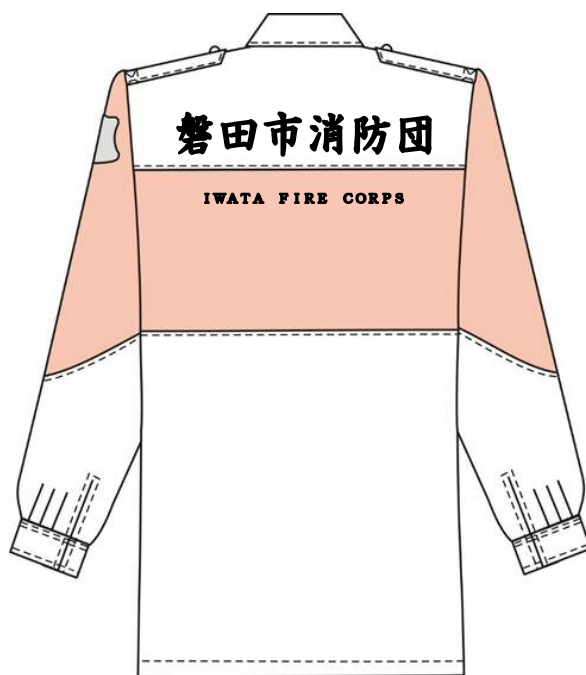
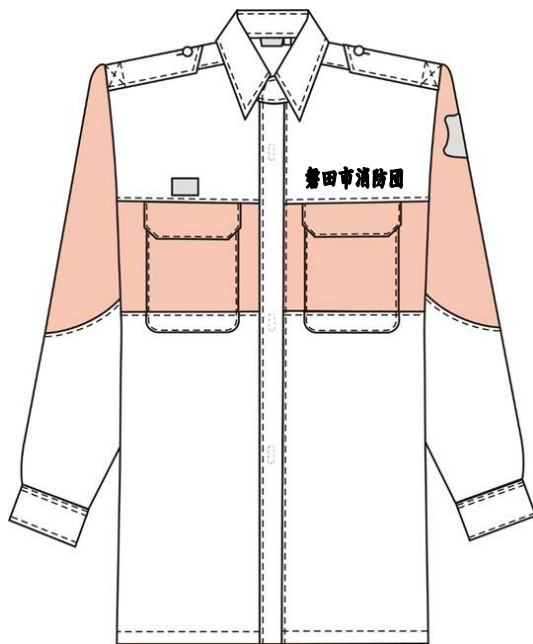
要望があれば上記以外のサイズも対応するものとする。



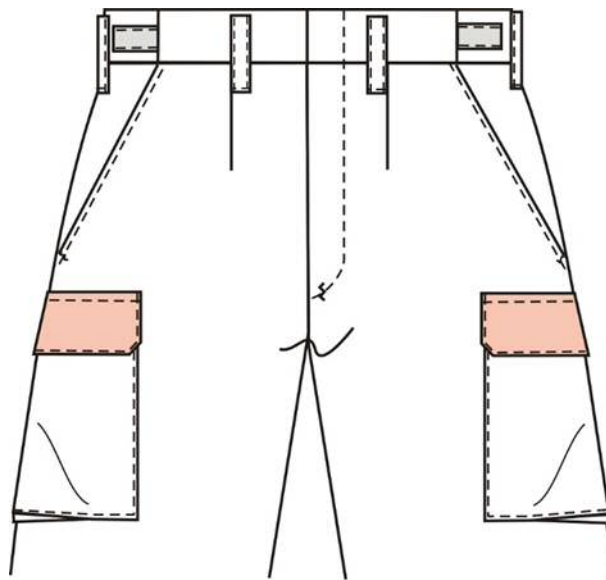
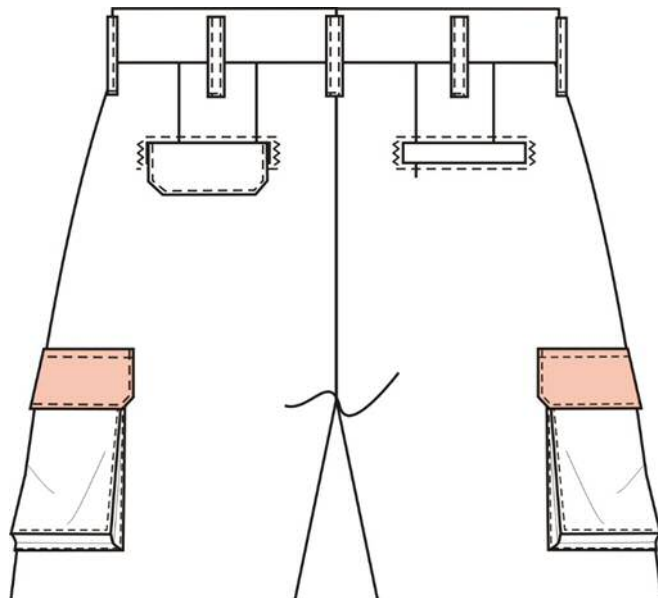
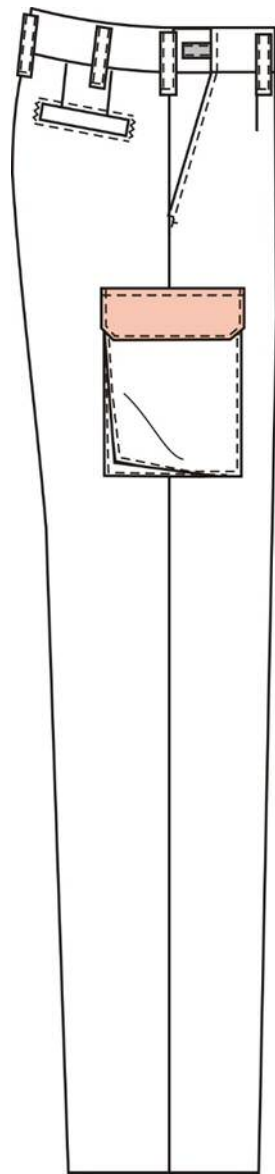
12 絵図面  
NUCラベル



上衣



下衣



プリント図

**【左胸】**

W=100mm・H=15.5mm



**【背中上段】**

W=340mm・H=60mm



**【背中下段】**

W=250mm・H=26mm

ワッペン台形状

