

仕様書

○ガス回転釜（磐田北小学校）

1. 仕様

【型式】GHS-32-FC（服部工業製）

【外形寸法】W1,448×D1,036×H1,830 mm以内

【ガス】LPG 50.0kw 以内

【規格等】

- ・容量：140 リットル（※満水）
- ・内釜鋳鉄仕様
- ・ステンレスチャンネル脚仕様
- ・センタードロースタイルマグネット仕様

※同等品可 同等品にて応札を希望する場合は事前に申請し承諾を得ること。

2. 数量 1台

3. 納期 契約日翌日から令和8年3月31日迄

4. 納入場所 磐田北小学校

5. 作業内容

（1）既設ガス回転釜の撤去・移動

- ・既設ガス回転釜を撤去・移動し、仮置きをする事。
- ・仮置き場所については、学校と打ち合わせの上決定する事。

（2）新設ガス回転釜の設置・調整

- ・設置場所は既設ガス回転釜と同一場所とする。
- ・設置において現場職員に確認をする事。
- ・転倒防止固定をする事。

（3）ガス等は既設設備と接続を行う事。

（4）試運転・調整を行い使用説明を行う事。

6. その他

- ・作業日程は納入業者決定後、発注者と協議してこれを決定する。
- ・調理場内に現場確認・工事等にて入る場合は、1ヶ月以内の検便検査結果（コピー）を提出する事。工事の際に、現場担当者は過去3ヶ月以内3回以上の検便検査結果（コピー）を提出の事。（衛生管理に従事している者の為）
- ・既設ガス回転釜は撤去し無償で引き取ること。

○ガス回転釜（竜洋東小学校）

1. 仕 様

【型 式】GHS-30-FC（服部工業製）

【外形寸法】W1,426×D1,020×H1,765 mm以内

【ガ ス】LPG 37.2kw 以内

【規 格 等】

- ・容量 110 リットル（※満水）
- ・内釜鋳鉄仕様
- ・ステンレスチャンネル脚仕様
- ・センタードロースタイルマグネット仕様

※同等品可 同等品にて応札を希望する場合は事前に申請し承諾を得ること。

2. 数 量 1 台

3. 納 期 契約日翌日から令和8年3月31日迄

4. 納入場所 竜洋東小学校

5. 作業内容

（1）既設ガス回転釜の撤去・移動

- ・既設ガス回転釜を撤去・移動し、仮置きをする事。
- ・仮置き場所については、学校と打ち合わせの上決定する事。

（2）新設ガス回転釜の設置・調整

- ・設置場所は既設ガス回転釜と同一場所とする。
- ・設置において現場職員に確認をする事。
- ・転倒防止固定をする事。

（3）ガス等は既設設備と接続を行う事。

（4）試運転・調整を行い使用説明を行う事。

6. その他

- ・作業日程は納入業者決定後、発注者と協議してこれを決定する。
- ・調理場内に現場確認・工事等にて入る場合は、1 ヶ月以内の検便検査結果（コピー）を提出する事。工事の際に、現場担当者は過去3 ヶ月以内3 回以上の検便検査結果（コピー）を提出の事。（衛生管理に従事している者の為）
- ・既設ガス回転釜は撤去し無償で引き取ること。

○ガス回転釜（竜洋西小学校）

1. 仕 様

【型 式】GHS-30-FC（服部工業製）

【外形寸法】W1,426×D1,020×H1,765 mm以内

【ガ ス】LPG 37.2kw 以内

【規 格 等】

- ・容量 110 リットル（※満水）
- ・内釜鋳鉄仕様
- ・ステンレスチャンネル脚仕様
- ・センタードロースタイルマグネット仕様

※同等品可 同等品にて応札を希望する場合は事前に申請し承諾を得ること。

2. 数 量 1 台

3. 納 期 契約日翌日から令和8年3月31日迄

4. 納入場所 竜洋西小学校

5. 作業内容

（1）既設ガス回転釜の撤去・移動

- ・既設ガス回転釜を撤去・移動し、仮置きをする事。
- ・仮置き場所については、学校と打ち合わせの上決定する事。

（2）新設ガス回転釜の設置・調整

- ・設置場所は既設ガス回転釜（No.4）と同一場所とする。
- ・設置において現場職員に確認をする事。
- ・転倒防止固定をする事。

（3）ガス等は既設設備と接続を行う事。

（4）試運転・調整を行い使用説明を行う事。

（5）現状設置してあるガス回転釜 No.2 の内釜のみを、既存のガス回転釜 No.4 の内釜を利用し交換作業すること。その際 No.4 の機器本体と No.2 の内釜を引き取ること。

6. その他

- ・作業日程は納入業者決定後、発注者と協議してこれを決定する。
- ・調理場内に現場確認・工事等にて入る場合は、1 ヶ月以内の検便検査結果（コピー）を提出する事。工事の際に、現場担当者は過去 3 ヶ月以内 3 回以上の検便検査結果（コピー）を提出の事。（衛生管理に従事している者の為）
- ・既設ガス回転釜（No.4）および既設ガス回転釜（No.2）の内釜は、撤去し無償で引き取ること。

○ガス回転釜（竜洋中）

1. 仕 様

【型 式】GHS-30-FC（服部工業製）

【外形寸法】W1,426×D1,020×H1,765 mm以内

【ガ ス】LPG 37.2kw 以内

【規 格 等】

- ・容量 110 リットル（※満水）
- ・内釜鋳鉄仕様
- ・ステンレスチャンネル脚仕様
- ・センタードロースタイルマグネット仕様

※同等品可 同等品にて応札を希望する場合は事前に申請し承諾を得ること。

2. 数 量 1 台

3. 納 期 契約日翌日から令和8年3月31日迄

4. 納入場所 竜洋中学校

5. 作業内容

（1）既設ガス回転釜の撤去・移動

- ・既設ガス回転釜を撤去・移動し、仮置きをする事。
- ・仮置き場所については、学校と打ち合わせの上決定する事。

（2）新設ガス回転釜の設置・調整

- ・設置場所は既設ガス回転釜(No. 5)と同一場所とする。
- ・設置において現場職員に確認をする事。
- ・転倒防止固定をする事。

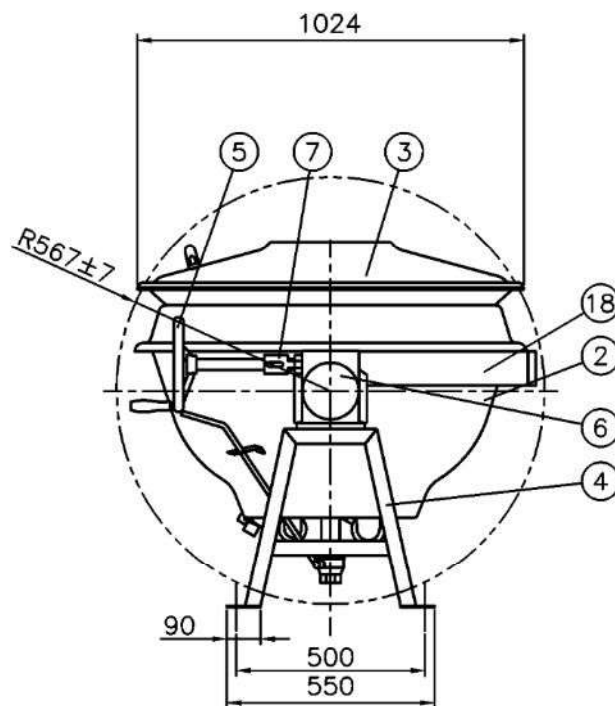
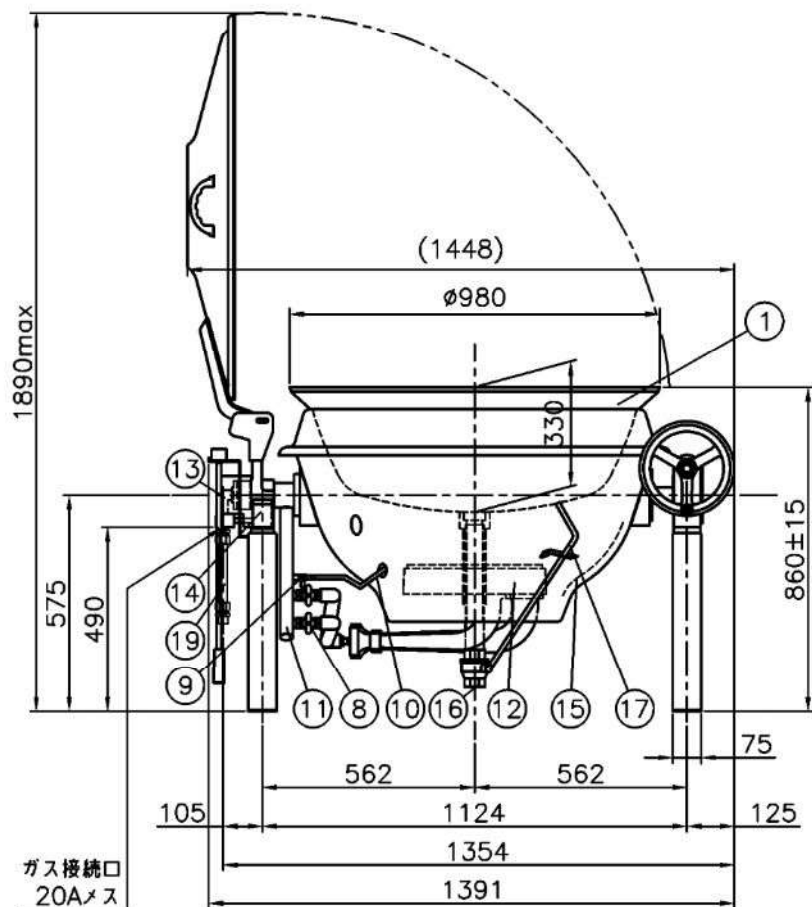
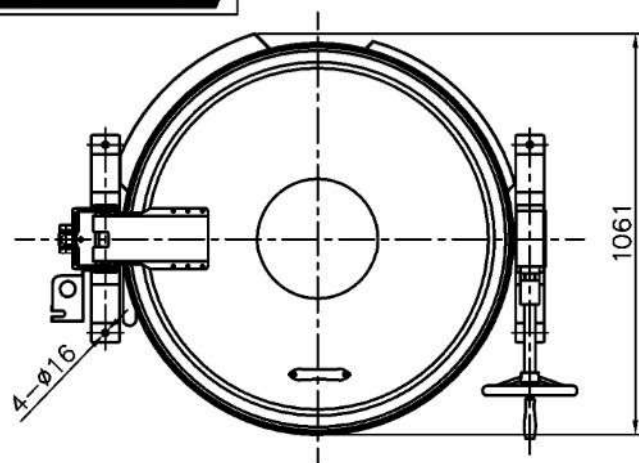
（3）ガス等は既設設備と接続を行う事。

（4）試運転・調整を行い使用説明を行う事。

（5）今回設置する位置はNo. 5 の場所であるが、作業の都合上、既設のガス回転釜 No. 3 と No. 4 の位置入れ替え作業も同時に行うこと。

6. その他

- ・作業日程は納入業者決定後、発注者と協議してこれを決定する。
- ・調理場内に現場確認・工事等にて入る場合は、1 ヶ月以内の検便検査結果（コピー）を提出する事。工事の際に、現場担当者は過去 3 ヶ月以内 3 回以上の検便検査結果（コピー）を提出の事。（衛生管理に従事している者の為）
- ・既設ガス回転釜は撤去し無償で引き取ること。



仕様 センタードロース
マグネット仕様(排水栓保管金具付)
ステンレスチャンネル脚
排気カバー、鋳物バーナー
内釜FC金気止め、ガス可とう管

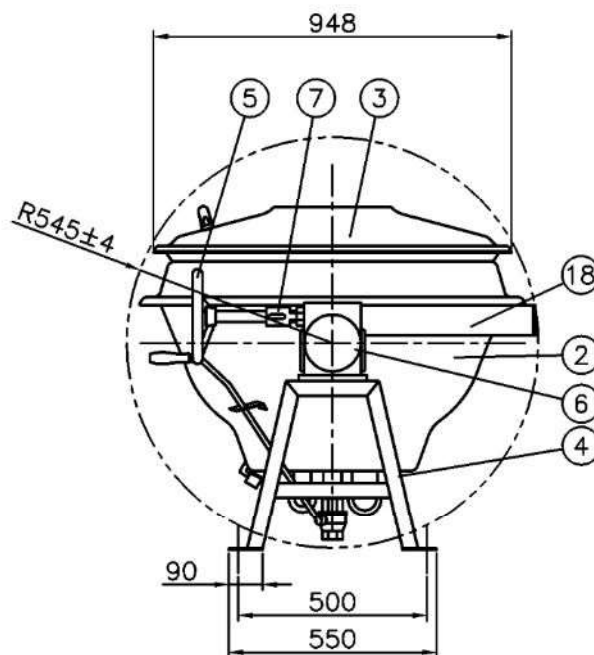
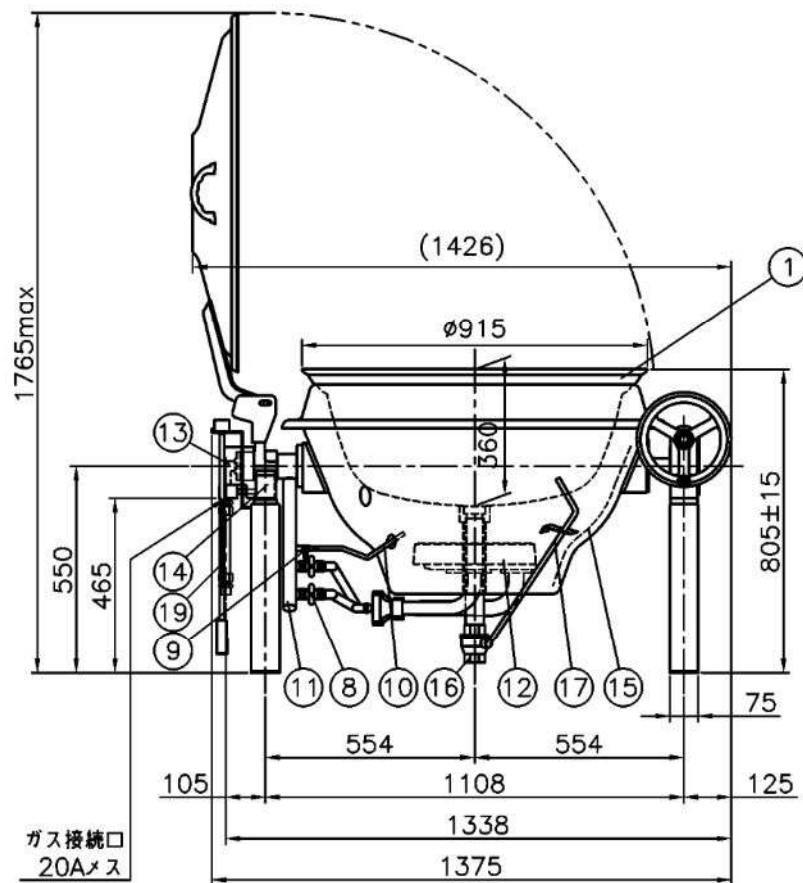
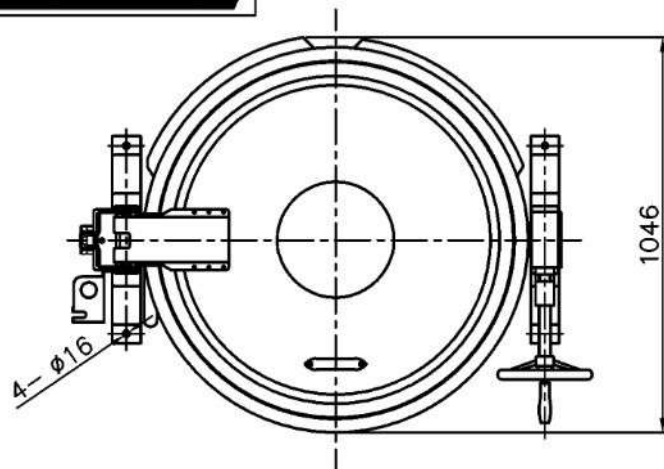
水入量：140リットル
ガス消費量 LPG：43.0kW(3.08kg/h)
CG：43.0kW(37,000kcal/h)
ガス接続：20A

符号	品名	材質	個数	備考
1	内釜	FC	1	金気止め
2	外釜	SUS430	1	
3	蓋	SUS430	1	
4	脚	SUS430	2	
5	釜回転ハンドル	FC	1	クロムメッキ
6	ギヤーボックス	FC他	1	塗装
7	釜安全固定装置	樹脂	1	
8	メインコック	C3771他	2	
9	パイロットコック	C3604	1	
10	パイロットバーナー	C3604	1	
11	前パイプ	SGP	1	塗装
12	メインバーナー	FC	2	塗装
13	回転グランド	ADC他	1	
14	回転グランドカバー	SUS	1	
15	断熱材	SUS	一式	
16	排水バルブ	BC	1	40A
17	排水操作シャフト	SUS	1	
18	排気カバー	SUS	一式	
19	ガス可とう管	—	1	20A(付属品)

単位：mm

物件名	見取り	
品名	ガス煮炊釜	
型式	GHS-32	図番 AZA-062290
材質	上記通り 用紙A3	尺度 1/15 製図 2025/11/18
	製図	青木 文哉
	承認	佐藤 聖

*品質向上の為、予告なく仕様の変更を行う場合があります。



仕様 センタードロースタ
マグネット仕様(排水栓保管金具付)
ステンレスチャンネル脚
排気カバー、鋳物バーナー
内釜FC金気止め、ガス可とう管

水入量：110リットル
ガス消費量 LPG：30.0kW(2.15kg/h)
CG：30.0kW(25,800kcal/h)
ガス接続：20A

符号	品名	材質	個数	備考
1	内釜	FC	1	金気止め
2	外釜	SUS430	1	
3	蓋	SUS430	1	
4	脚	SUS430	2	
5	釜回転ハンドル	FC	1	クロムメッキ
6	ギヤーボックス	FC他	1	塗装
7	釜安全固定装置	樹脂	1	
8	メインコック	C3771他	2	
9	パイロットコック	C3604	1	
10	パイロットバーナー	C3604	1	
11	前パイプ	SGP	1	塗装
12	メインバーナー	FC	2	塗装
13	回転グラウンド	ADC他	1	
14	回転グラウンドカバー	SUS	1	
15	断熱材	SUS	一式	
16	排水バルブ	BC	1	40A
17	排水操作シャフト	SUS	1	
18	排気カバー	SUS	一式	
19	ガス可とう管	—	1	20A(付属品)

単位：mm

物件名	見取り
品名	ガス煮炊釜
型式	GHS-30
材質	上記通り
図番	AZA-062300
尺度	1/15
製図	2025/11/18
製図	青木 文哉
承認	佐藤 聖

*品質向上の為、予告なく仕様の変更を行う場合があります。