

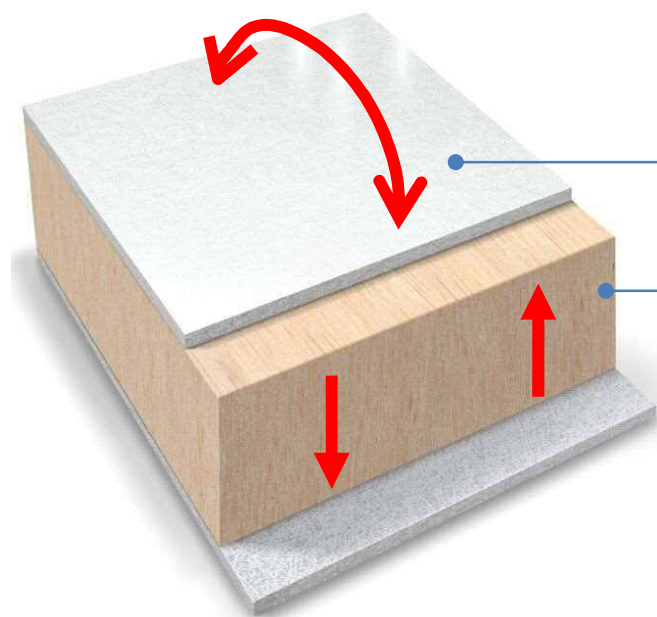
FRPサンドイッチ床版の特徴



FRP = Fiber Reinforced Plastic (繊維強化プラスチック)

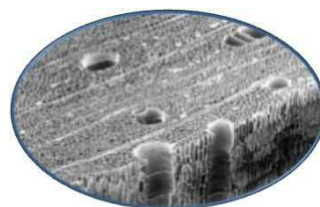
- FRP (表面) とバルサ材 (コア) の組み合わせによる軽量・高強度な複合材
- 用途に合わせたコア材の選択が可能

各レイヤー毎の機能を合わせて軽量化・高強度・高耐久性を両立



• FRP : 引張・曲げ強さ、耐候性

• コア材 : 低比重、耐荷重、床版全体の剛性



バルサ材 :
耐荷重に優れる縦型ハニカム構造

写真提供 : 3A Composites社

FRPサンドイッチ床版 開発の狙い



■ 環境負荷低減と ライフサイクルコスト削減

軽量

- 現場施工の省エネルギー化・短工期化
- 下部構造簡略化による省資源化・建設コスト低減



長寿命

- 維持・管理コスト低減



■ 磐田市との協業目的

- FRPサンドイッチ床板実装例の設置と発信
- 地域社会貢献

歩道橋標準断面図

