

風水害について

気象庁による気象情報

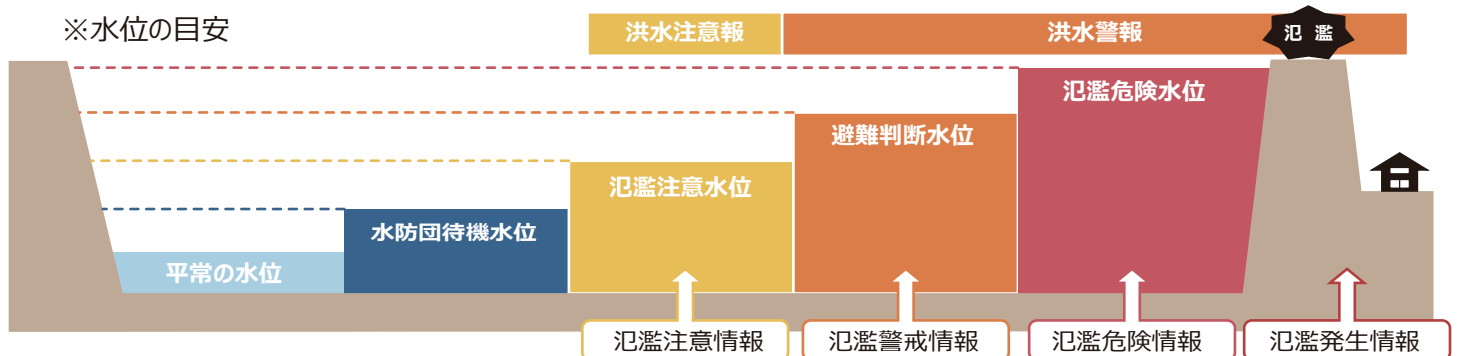
大雨による災害のおそれがある場合、気象庁はさまざまな防災気象情報を発表します。防災気象情報が出されるタイミングやその意味するところを理解し、いざというときの避難に備えましょう。



	大雨注意報 洪水注意報	大雨警報 洪水警報	土砂災害警戒情報	大雨特別警報	記録的短時間大雨 情報
警報・ 注意報等	警報になる可能性がある大雨や洪水によって災害の発生するおそれがあると予想される場合	大雨や洪水によって重大な災害の発生するおそれがあると予想される場合	土砂災害の危険度がさらに高まった場合に発表避難情報などの発令、住民の自主避難の判断等の目安となる情報	数十年に一度の大雨となるおそれが大きいときに発表	数年に一度程度しか発生しないような短時間の大雨を、観測したり、解析したりしたときに発表

河川水位

主要な河川が氾濫するおそれがある場合、洪水予報が発表されます。国管理河川は気象台と国土交通省が、県管理河川は気象台と県がそれぞれ共同して予報を出します。



土砂災害の種類

大雨などの際、たとえ避難に関する情報が発令されていなくても、近隣の斜面の状態に常に注意し、次のような前兆現象に気がついたときには直ちに安全な場所に避難してください。避難場所に避難することが危険な場合は、上階かがけから遠い部屋に急いで移動してください。

土石流

山腹、川底の石や土砂が長雨や集中豪雨などによって一気に下流へと押し流されるもの。

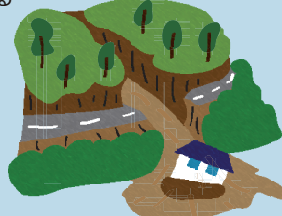
【前兆現象】近くで山崩れが発生する、立木の裂ける音がある、溪流の水が急ににごる



がけ崩れ

地中にしみ込んだ水分が土の抵抗力を弱め、雨などの影響によって急激に斜面が崩れ落ちること。

【前兆現象】斜面に亀裂が走る、小石が斜面から落下する、斜面から異常な音がある



地すべり

斜面の一部あるいは全部が地下水の影響と重力によってゆっくりと斜面下方に移動する現象のこと。

【前兆現象】地鳴り、家鳴りがする、地面が振動する、亀裂や段差が発生する

