



磐田 市

# 洪水ハザードマップ

(想定最大規模降雨)

このハザードマップは想定し得る最大規模の降雨による浸水想定と深さ、避難場所などの情報を示したもので、避難ワークシートとしても活用できます。いざという時に備えて、家族や近所の方と避難場所や避難の方法を話し合しましょう。



## 我が家の防災情報

### 家族の避難場所

①

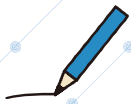
②

### 我が家の状況

我が家の浸水深は？ ..... m

我が家の浸水継続時間は？ ..... 時間

我が家は家屋倒壊等氾濫想定区域か？  はい  いいえ



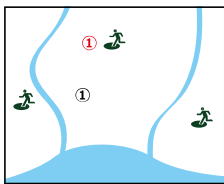
## 自宅から避難場所までの経路を確認しましょう

日常時において、自宅から、最寄りの避難場所までの避難経路、移動にかかる時間、道路の冠水が想定される地下道等の危険箇所等を確認し、安全、迅速に避難できるように、地区別の地図を活用しましょう。

### ■作業の手順

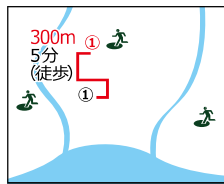
#### 手順1

地図上の、自宅がある位置に「①」、最寄りの避難場所に赤字で「①」と書き込んでください。



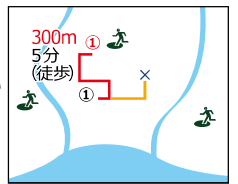
#### 手順2

「①」から「①」までの移動経路や距離、移動時間を書き込んでください。



#### 手順3

避難時に危険箇所を可能な限り通らないよう、「×」等も書き込んでください。



- ・自宅以外の場所でも、②、③…等を使い、手順1~3を繰り返し、避難場所や避難経路を確認してください。
- ・避難経路は、移動手段（徒歩、自家用車等）によって複数の経路を確認してください。
- ・移動時間は、降雨の状況もふまえ、余裕を持った移動時間を書き込んでください。