

太田川水系洪水ハザードマップ

● 磐田地区北部 ●

指定緊急避難場所

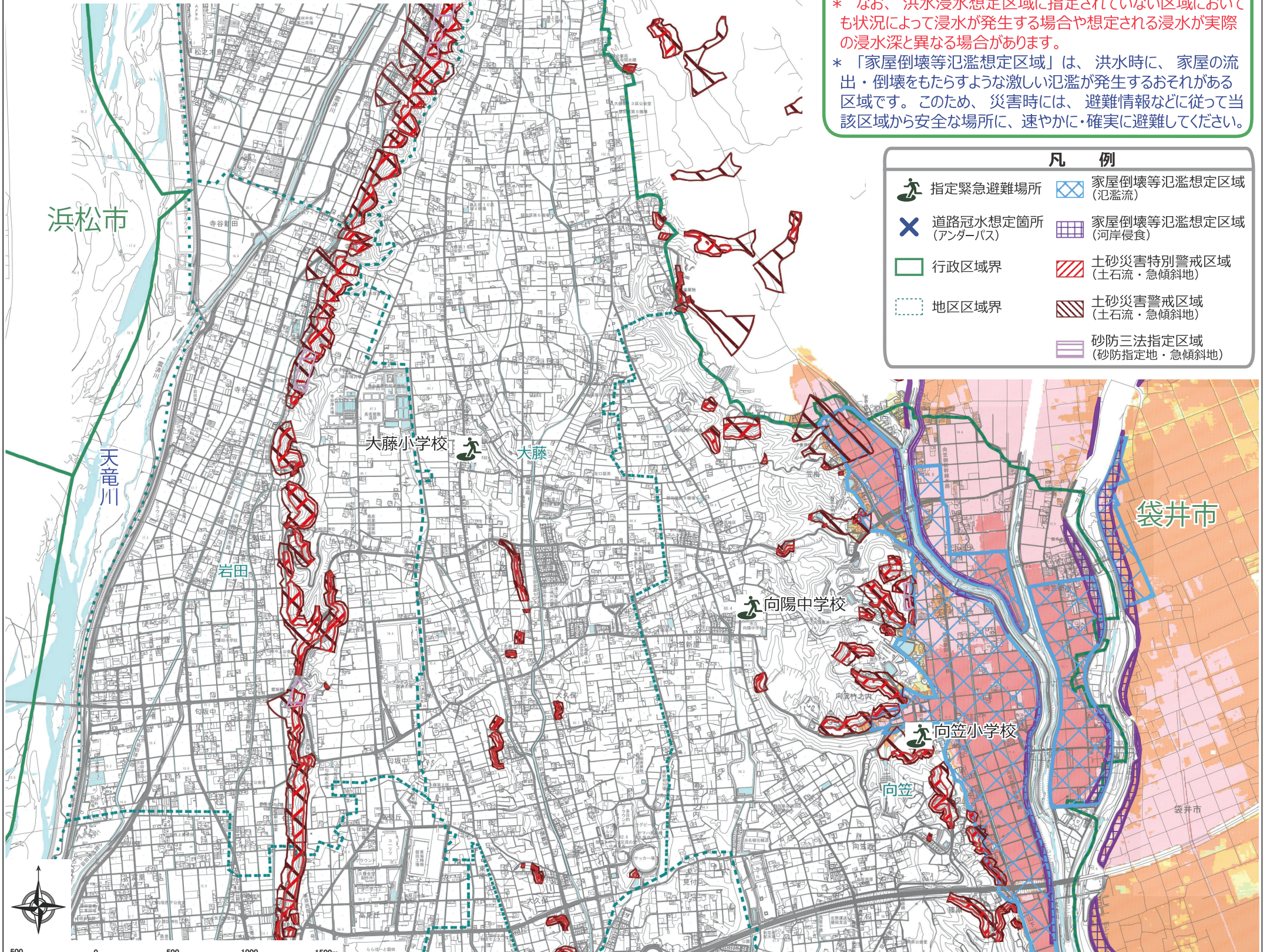
大藤小学校 (大久保 282-1)	向陽中学校 (向笠竹之内 1162-2)
向笠小学校 (向笠竹之内 391-6)	富士見小学校 (富士見町 4-9-5)
田原小学校 (三ヶ野 1030-1)	* 風水害時、岩田小学校は開設しません。

・ この図は、太田川水系の洪水予報区間について、想定し得る最大規模の降雨による浸水想定範囲と浸水時に想定される水深を表示した地図です。

・ 指定の前提となる降雨は、太田川流域で24時間の総雨量が629.5mm、ぼう僧川流域の24時間の総雨量が756.0mmを想定しています。(H30.5 指定)

* なお、洪水浸水想定区域に指定されていない区域においても状況によって浸水が発生する場合や想定される浸水が実際の浸水深と異なる場合があります。

* 「家屋倒壊等氾濫想定区域」は、洪水時に、家屋の流出・倒壊をもたらすような激しい氾濫が発生するおそれがある区域です。このため、災害時には、避難情報などに従って当該区域から安全な場所に、速やかに・確実に避難してください。



凡例

	指定緊急避難場所		家屋倒壊等氾濫想定区域 (氾濫流)
	道路冠水想定箇所 (アンダーパス)		家屋倒壊等氾濫想定区域 (河岸侵食)
	行政区境界		土砂災害特別警戒区域 (土石流・急傾斜地)
	地区区境界		土砂災害警戒区域 (土石流・急傾斜地)
			砂防三法指定区域 (砂防指定地・急傾斜地)

