

3月8日(日)は津波避難訓練の日です

【問い合わせ】磐田市危機管理課 ☎0538-37-2116 FAX 0538-32-0117

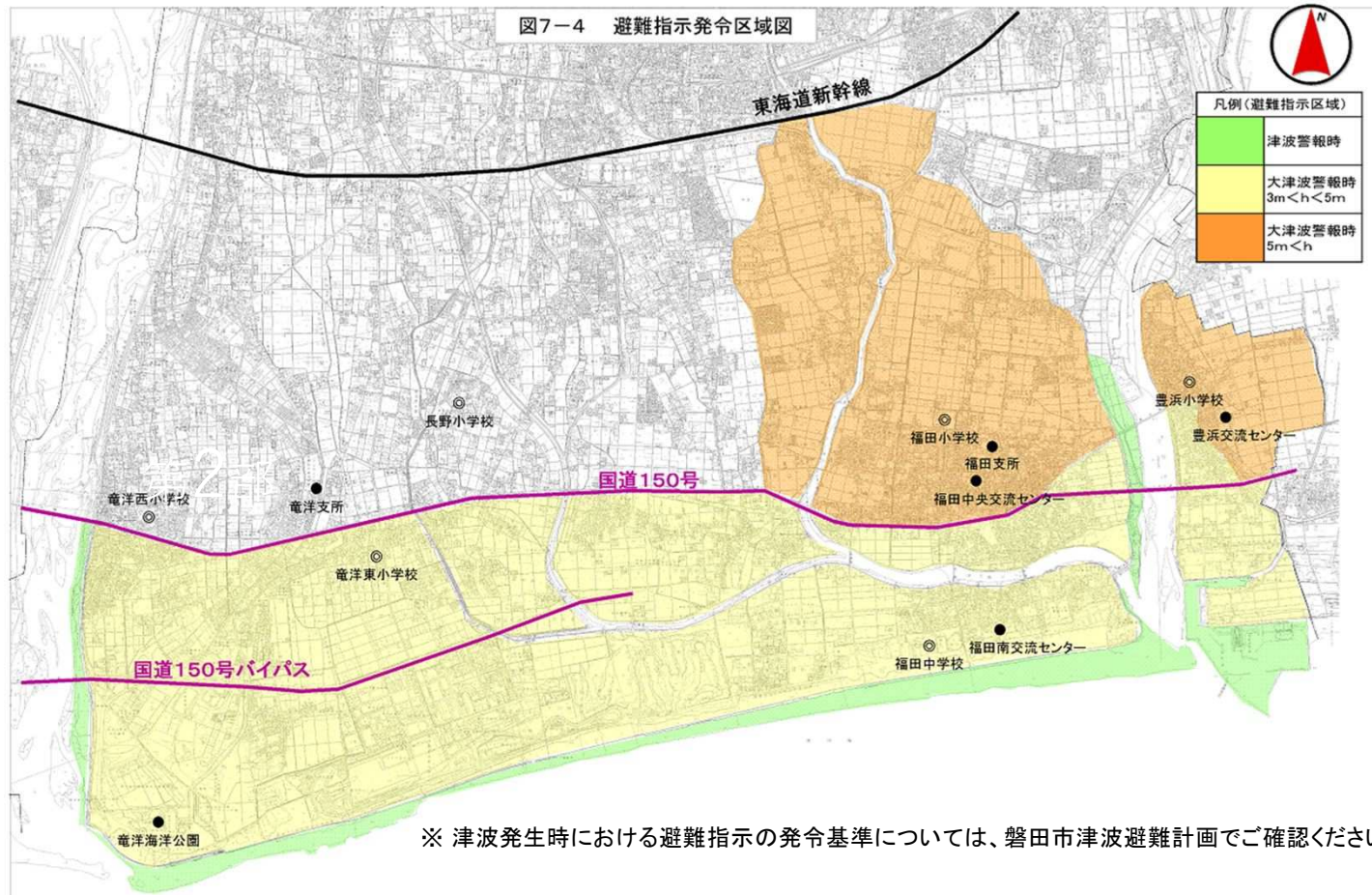
令和8年3月8日(日)に津波避難訓練を実施します。

津波の危険から自分や家族の身を守るため、普段から避難対象地区や避難施設の位置、避難経路(浸水区域外への避難を含む)を確認しておきましょう。

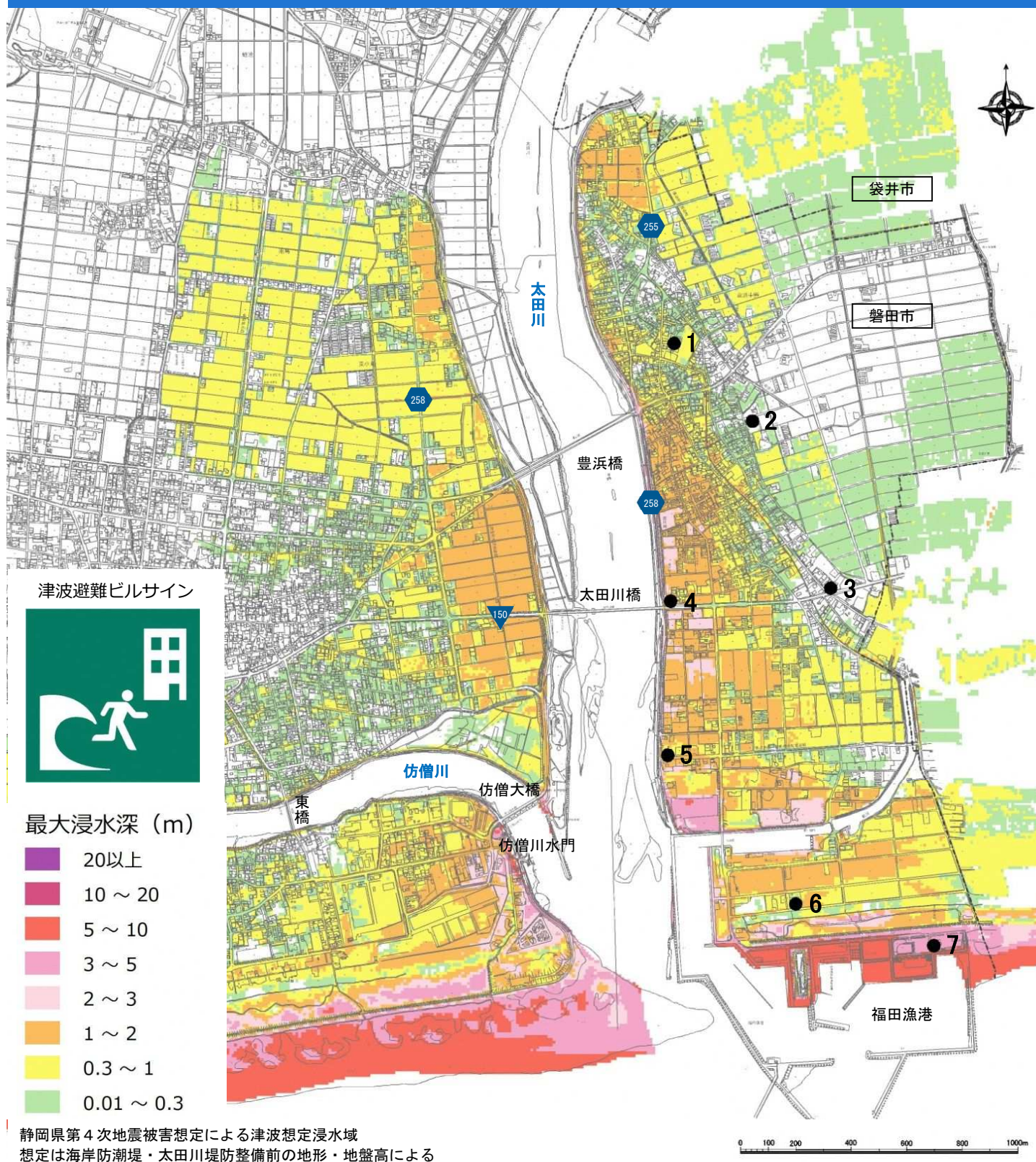
タイムスケジュール	内容
午前8時30分	大津波警報発令 津波避難施設へ避難開始
午前8時55分	津波避難施設への避難完了

種類	発表される津波の高さ			取るべき行動
	数値での発表 (津波の高さ予想の区分)	避難指示の対象地区	巨大地震の場合 の発表	
大津波警報	10m超 (10m<予想高さ)	オレンジ色 黄色の範囲 緑色	巨大	沿岸部や川沿いにいる人は、ただちに高台や避難ビルなど安全な場所へ避難してください。 津波警報が解除されるまで安全な場所から離れないでください。
	10m (5m<予想高さ≤10m)			
	5m (3m<予想高さ≤5m)			
津波警報	3m (1m<予想高さ≤3m)	緑色の範囲	高い	沿岸部や川沿いにいる人は、ただちに高台や避難ビルなど安全な場所へ避難してください。 津波警報が解除されるまで安全な場所から離れないでください。
津波注意報	1m (0.2m≤予想高さ≤1m)	対象地区なし	(表記しない)	海の中にいる人はただちに海から上がって、海岸から離れてください。 津波注意報が解除されるまで、海に入ったり海岸に近づいたりしないでください。

図7-4 避難指示発令区域図



豊浜地区の津波避難場所

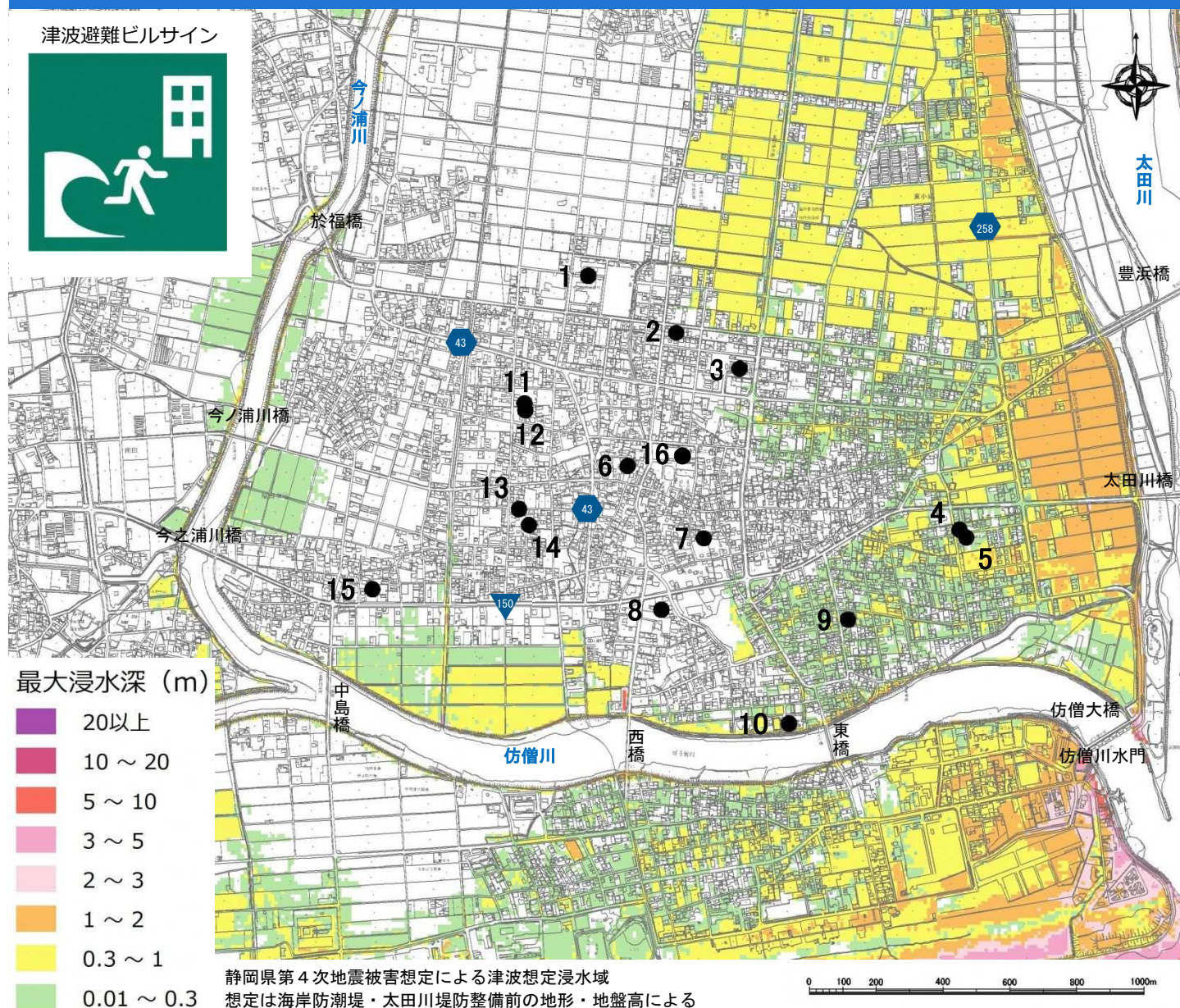


No.	対象物名称	所在地	階数	利用範囲	想定浸水深
1	豊浜小学校	豊浜 9	3	教室・廊下・屋上	0.3
2	豊浜交流センター	豊浜 2921-1	1	屋上	0.1
3	太田川東パルプステーション	豊浜 3614-1	2	屋上	—
4	豊浜配水場	豊浜 533	2	屋上	0.5
5	マルイ水産津波避難タワー	豊浜 1075	タワー	屋上	1.1
6	丸源旅館	豊浜 4581	5	屋上・廊下（2階以上）	0.8
7	渚の交流館津波避難タワー	豊浜 4127-43	タワー	避難スペース、屋上	3.5

* 想定浸水深「—」は、浸水なし又は浸水深0.01m未満

福田中地区の津波避難場所

津波避難ビルサイン



No.	対象物名称	所在地	階数	利用範囲	想定浸水深
1	福田小学校	下太 380	3	教室・廊下	—
2	タンドレス	福田 522-3	4	階段踊り場廊下	—
3	磐田市福田支所	福田 400	4	2階以上フロア	—
4	ポートタウン	福田 3138	4	階段踊り場廊下	0.43
5	福田北津波避難タワー	福田 3195	タワー	屋上	0.76
6	アルンイワタ	福田 1204-1	3	階段踊り場廊下	—
7	マンションあすらん	福田 1478-1	4	階段踊り場廊下	—
8	ドルチェカーロ	福田 6085-15	3	階段踊り場廊下	—
9	グランストーク福田	福田 3830-3	3	階段踊り場廊下	0.07
10	中川排水ポンプ場	福田 4774-5	2	屋上	0.19
11	カウベルⅦ	福田中島 708-1	5	階段踊り場廊下	—
12	ピリーブU	福田中島 709-1	3	階段踊り場廊下	—
13	ラ・メールⅡ	福田中島 874-1	3	階段踊り場廊下	—
14	ラ・メールⅠ	福田中島 847-1	3	階段踊り場廊下	—
15	エバーグリーン	福田中島 1199-3	4	階段踊り場廊下	—
16	福田中央交流センター	福田 1587-1	2	2階会議室・廊下	—

* 想定浸水深「—」は、浸水なし又は浸水深 0.01m未満

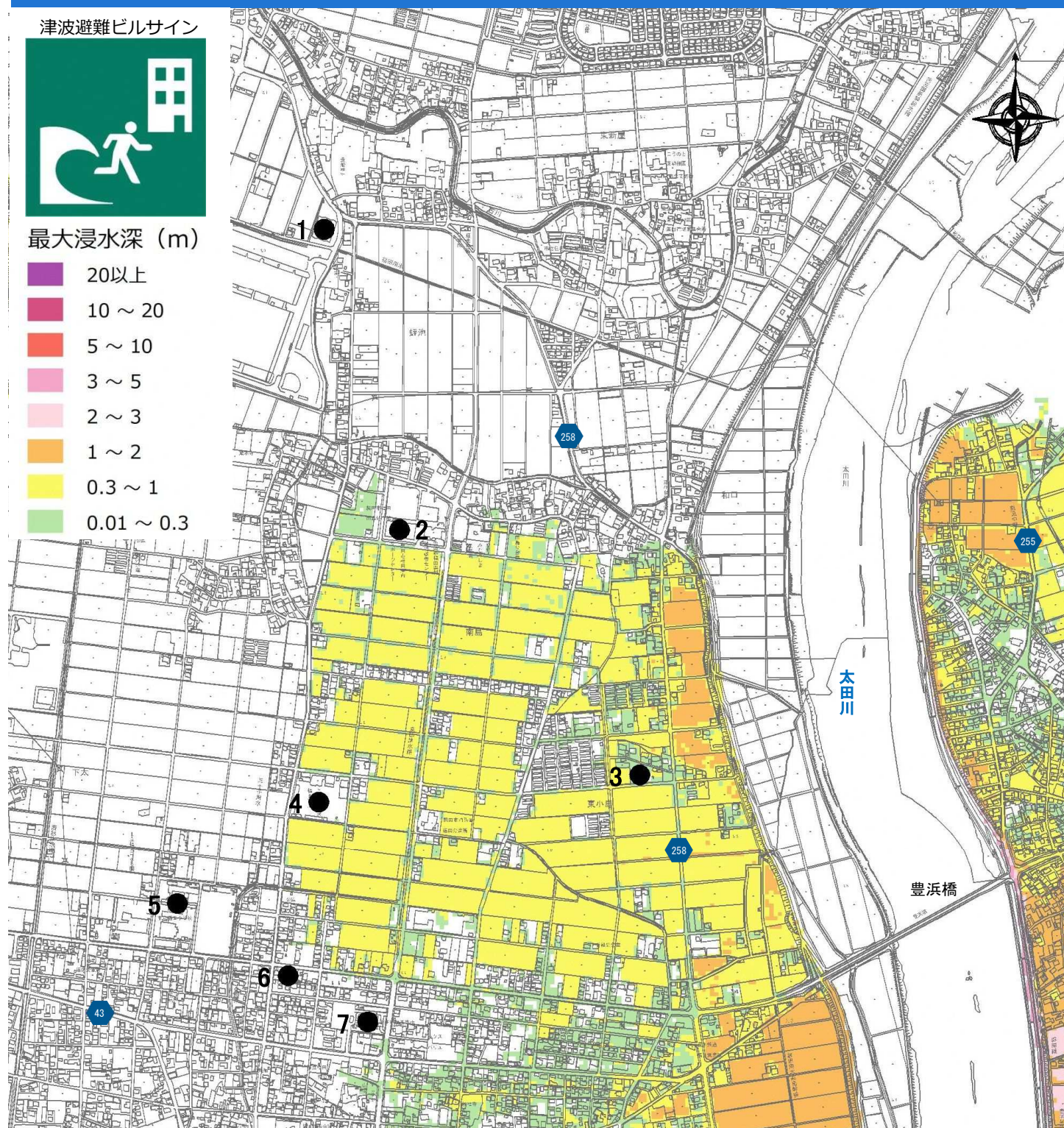
福田北部地区の津波避難場所

津波避難ビルサイン



最大浸水深 (m)

- 20以上
- 10 ~ 20
- 5 ~ 10
- 3 ~ 5
- 2 ~ 3
- 1 ~ 2
- 0.3 ~ 1
- 0.01 ~ 0.3



静岡県第4次地震被害想定による津波想定浸水域
想定は海岸防潮堤・太田川堤防整備前の地形・地盤高による

0 100 200 400 600 800 1000m

No.	対象物名称	所在地	階数	利用範囲	想定浸水深
1	特別養護老人ホーム西之島の郷	西之島 26-1	4	共有フロア・屋上	—
2	福田屋内スポーツセンター	南島 393-1	3	会議室・回り廊下	—
3	磐田ガバナステーション	東小島 160-2	2	屋上	0.7
4	遠州中央農業協同組合福田支店	南島 529	2	屋上	—
5	福田小学校	下太 380	3	教室・廊下	—
6	タンドレス	福田 522-3	4	階段踊り場廊下	—
7	磐田市福田支所	福田 400	4	2階以上フロア	—

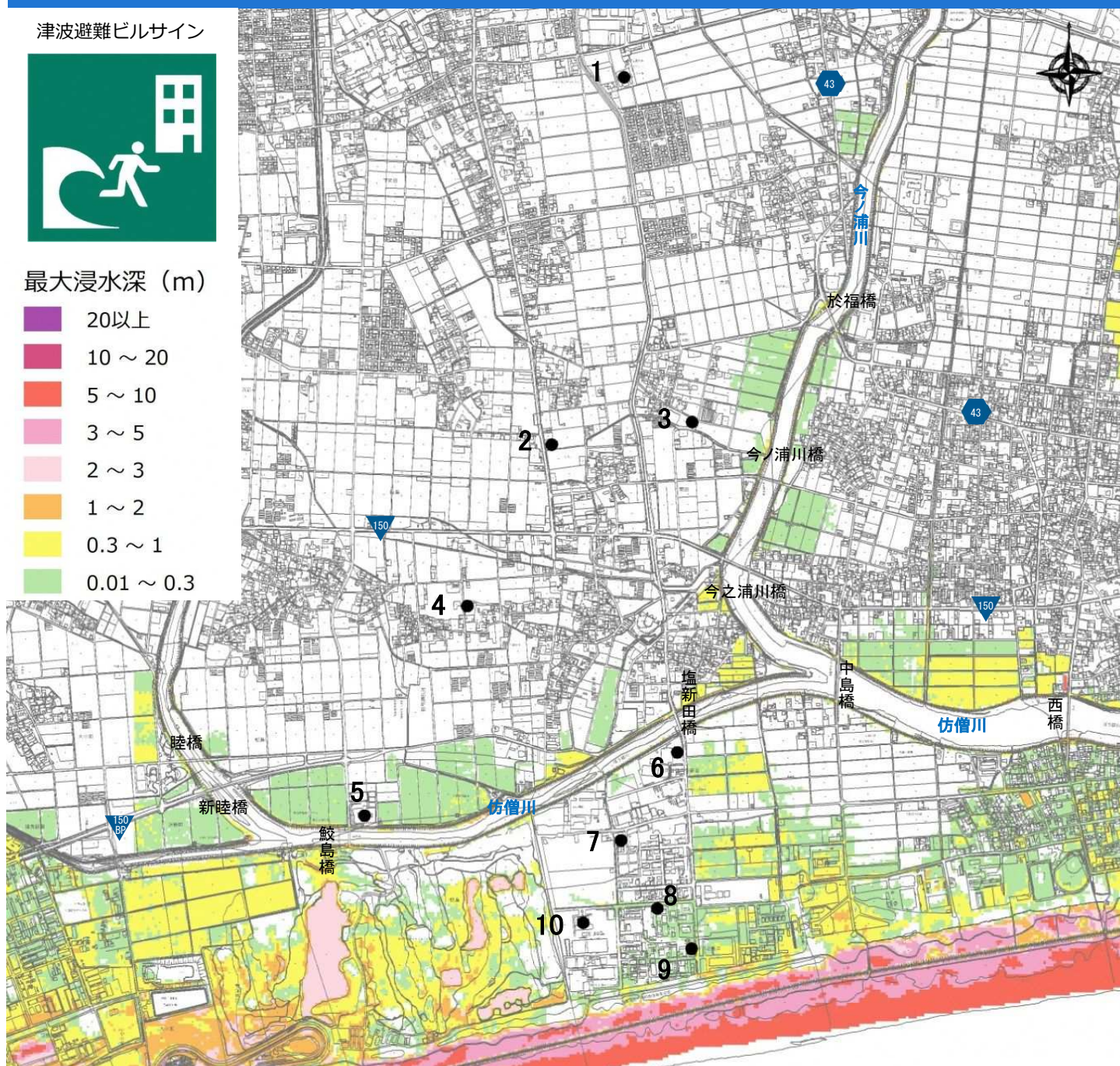
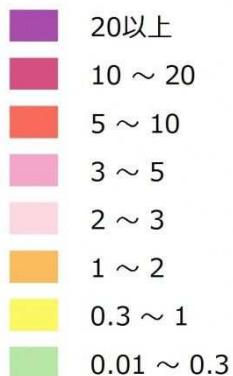
* 想定浸水深「—」は、浸水なし又は浸水深 0.01m未満

福田西部地区の津波避難場所

津波避難ビルサイン



最大浸水深 (m)



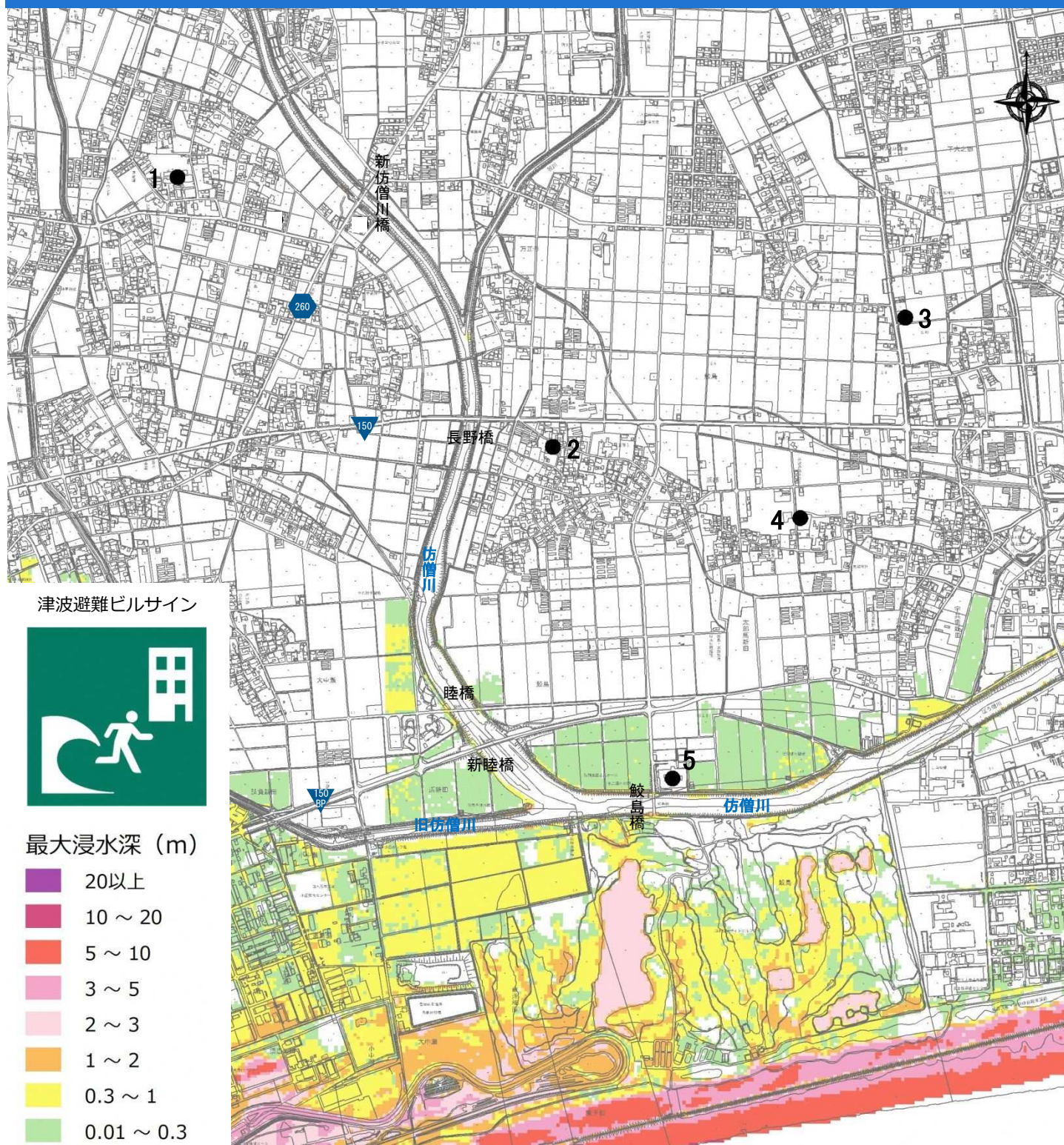
静岡県第4次地震被害想定による津波想定浸水域
想定は海岸防潮堤・太田川堤防整備前の地形・地盤高による



No.	対象物名称	所在地	階数	利用範囲	想定浸水深
1	すずかけヘルスケアホスピタル	大原 2042-4	5	階段踊り場廊下	—
2	コーポアザミ	下大之郷 22-3	4	階段踊り場廊下	—
3	長池配水場	大原 3979-3	2	屋上	—
4	浜部津波避難タワー	浜部 332-1	タワー	屋上	—
5	特別養護老人ホーム第二遠州の園	鯨島 1804-1	1	屋上	—
6	(株)アイテック	南田伊兵衛新田 35-1	2	屋上	—
7	(株)理研グリーン	南田伊兵衛新田 885-12	2	屋上	—
8	アイシーケイ津波避難タワー	塩新田 492-1	タワー	屋上	0.16
9	川研ファインケミカル(株)研究棟	塩新田 582-7	3	屋上	0.23
10	(株)ケイ・アイ研究所	塩新田 408-1	2	屋上	—

* 想定浸水深「—」は、浸水なし又は浸水深0.01m未満

長野・於保地区の津波避難場所

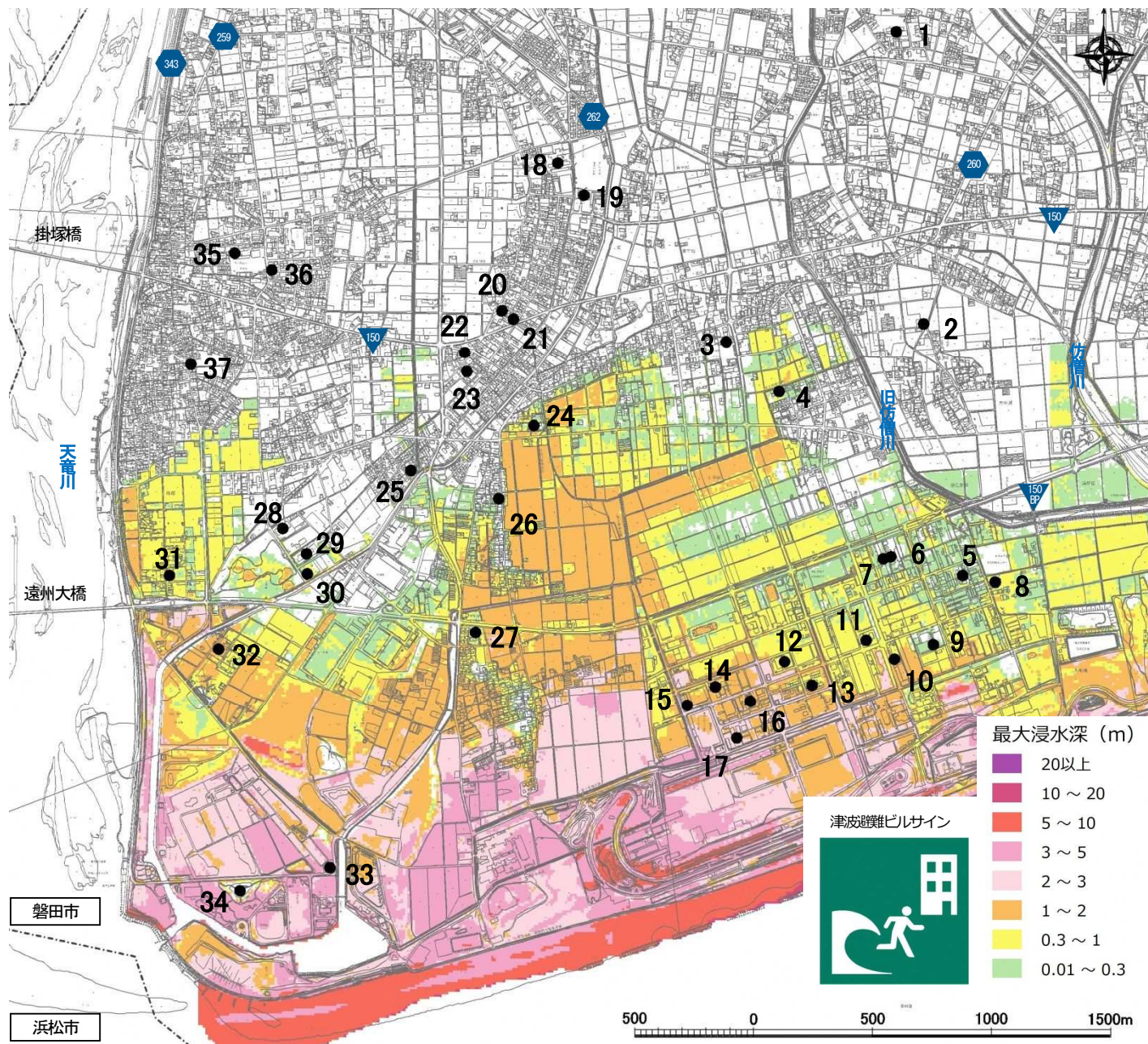


静岡県第4次地震被害想定による津波想定浸水域
 想定は海岸防潮堤・太田川堤防整備前の地形・地盤高による

No.	対象物名称	所在地	階数	利用範囲	想定浸水深
1	長野小学校	小島 736	3	教室・廊下	—
2	サンライズ M	鮫島 1256-1	3	階段踊り場廊下	—
3	コーポアザミ	下大之郷 22-3	4	階段踊り場廊下	—
4	浜部津波避難タワー	浜部 332-1	タワー	屋上	—
5	特別養護老人ホーム第二遠州の園	鮫島 1804-1	1	屋上	—

* 想定浸水深「—」は、浸水なし又は浸水深 0.01m未満

竜洋東地区の津波避難場所

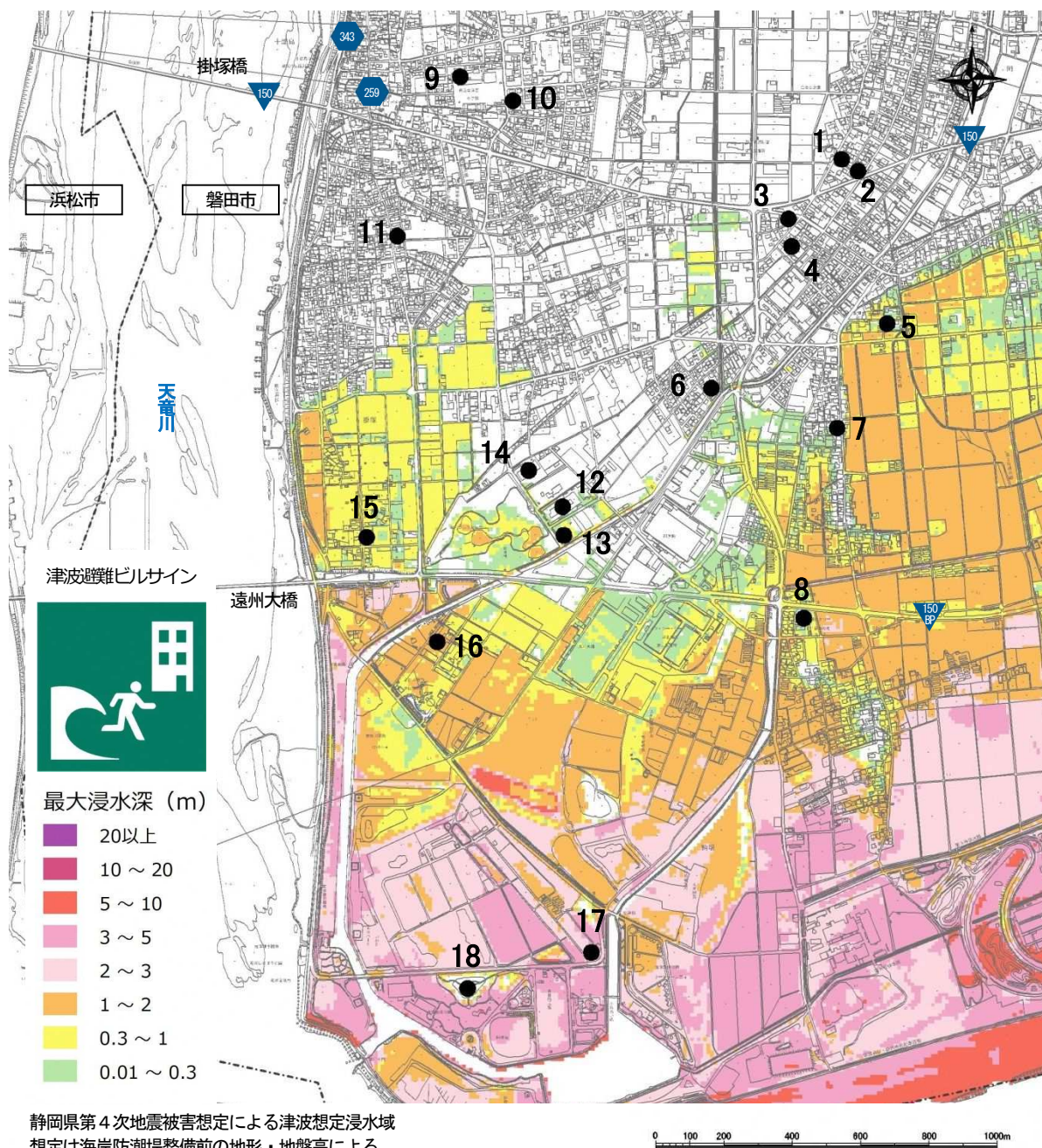


静岡県第4次地震被害想定による津波想定浸水域
 想定は海岸防潮堤整備前の地形・地盤高による

No.	対象物名称	所在地	階数	利用範囲	想定浸水深
1	長野小学校	小島 736	3	教室・廊下	—
2	小中瀬津波避難タワー	小中瀬 55-2	タワー	屋上	—
3	竜洋東小学校	中平松 23	3	教室・廊下・屋上	—
4	エーハウス (A HOUSE)	飛平松 24-2	3	階段踊り場廊下	0.3
5	㈱アコー倉庫棟	大平松 873-1	3	3階スペース・屋上	1.15
6	東亜化成㈱	東平松 401-1	タワー	屋上	—
7	㈱TF・METAL 磐田第一工場	海老島 1461	2	屋上	0.2
8	(有)新鉄工所	海老島 1546	2	屋上	0.58
9	㈱アコー磐田工場	東平松 500-1	デッキ	屋上	0.14
10	アクト津波避難タワー	飛平松 237-1	タワー	屋上	1.04
11	㈱河合楽器製作所厚生会館	飛平松 252	2	屋上	0.64
12	㈱河合楽器製作所西第2工場	南平松 3-1	1	屋上	0.87
13	㈱河合楽器製作所西第1工場	南平松 4	2	屋上	1.01
14	㈱古山銅材	南平松 11-3	2	屋上	1.06
15	㈱TF・METAL 竜洋事業所	南平松 11-1	タワー	屋上	1.1
16	西遠ゴム工業㈱竜南工場	南平松 10-3	2	屋上	1.37
17	㈱スズシゲ	南平松 9-12	2	屋上	2.12
18	竜洋中学校	豊岡 4473-8	3	教室・廊下	—
19	磐田市竜洋支所	岡 729-1	3	2階以上フロア	—
20	メゾンドアムール	豊岡 5115-1	4	階段踊り場廊下	—
21	アルパール	豊岡 6874-1	3	階段・踊り場	—
22	メゾンオンディヌ	豊岡 5539	3	階段・踊り場	—
23	メゾングランヒル	豊岡 5961-2	3	階段踊り場廊下	—
24	メゾンドK	駒場 38-1	3	階段踊り場廊下	0.35
25	メゾンクリスタル	掛塚 3002-3	3	階段踊り場廊下	—
26	駒場北津波避難タワー	駒場 325-1	タワー	屋上	—
27	駒場南津波避難タワー	駒場 1644-14	タワー	屋上	0.2
28	介護老人保健施設五洋の里	掛塚 3190-1	3	廊下・屋上	—
29	特別養護老人ホーム白寿園	掛塚 3172	3	廊下・屋上	0.32
30	特別養護老人ホーム第二白寿園	掛塚 3160-1	3	廊下・屋上	0.56
31	グループホーム竜洋の家	掛塚 1778-2	3	廊下・屋上	0.76
32	㈱三光	掛塚 3413-2	デッキ	屋上	1.37
33	天竜農場津波避難タワー	駒場 6866-4	タワー	屋上	2.76
34	竜洋富士	駒場 6866-5	築山	頂上	4.63
35	竜洋西小学校	川袋 1900	3	教室・廊下	—
36	フェニックス竜洋	川袋 1440-3	4	階段・踊り場	—
37	掛塚津波避難タワー	掛塚 777	タワー	屋上	—

* 想定浸水深「—」は、浸水なし又は浸水深0.01m未満

竜洋西地区の津波避難場所



No.	対象物名称	所在地	階数	利用範囲	想定浸水深
1	メゾンドアムール	豊岡 5115-1	4	階段踊り場廊下	—
2	アルベール	豊岡 6874-1	3	階段・踊り場	—
3	メゾングランヒル	豊岡 5961-2	3	階段踊り場廊下	—
4	メゾンオンディース	豊岡 5539	3	階段・踊り場	—
5	メゾンドK	駒場 38-1	3	階段踊り場廊下	0.35
6	メゾンクリスタル	掛塚 3002-3	3	階段踊り場廊下	—
7	駒場北津波避難タワー	駒場 325-1	タワー	屋上	—
8	駒場南津波避難タワー	駒場 1644-14	タワー	屋上	0.2
9	竜洋西小学校	川袋 1900	3	教室・廊下	—
10	フェニックス竜洋	川袋 1440-3	4	階段・踊り場	—
11	掛塚津波避難タワー	掛塚 777	タワー	屋上	—
12	特別養護老人ホーム白寿園	掛塚 3172	3	廊下・屋上	0.32
13	特別養護老人ホーム第二白寿園	掛塚 3160-1	3	廊下・屋上	0.56
14	介護老人保健施設五洋の里	掛塚 3190-1	3	廊下・屋上	—
15	グループホーム竜洋の家	掛塚 1778-2	3	廊下・屋上	0.76
16	(株)三光	掛塚 3413-2	デッキ	屋上	1.37
17	天竜農場津波避難タワー	駒場 6866-4	タワー	屋上	2.76
18	竜洋富士	駒場 6866-5	築山	頂上	4.63

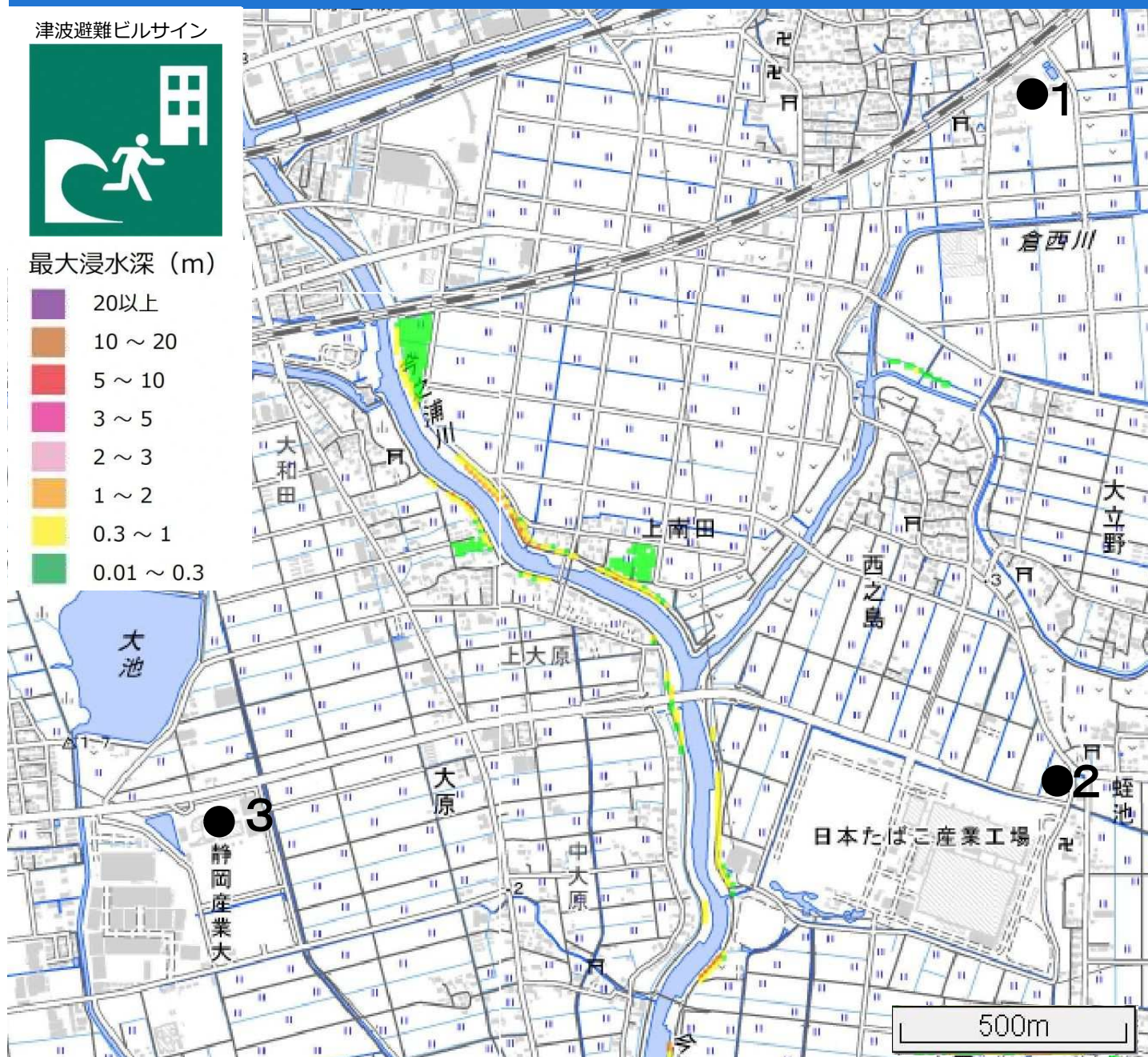
* 想定浸水深「—」は、浸水なし又は浸水深0.01m未満

西貝地区の津波避難場所

津波避難ビルサイン



最大浸水深 (m)



静岡県第4次地震被害想定による津波想定浸水域

想定は海岸防潮堤・太田川堤防整備前の地形・地盤高による

No.	対象物名称	所在地	階数	利用範囲	想定浸水深
1	東部小学校	東貝塚 206	3	教室・廊下	—
2	特別養護老人ホーム西之島の郷	西之島 26-1	4	屋上	—
3	静岡産業大学	大原 1572-1	2	2階フロア	—

* 想定浸水深「—」は、浸水なし又は浸水深 0.01m未満