

作成日

年 月 日



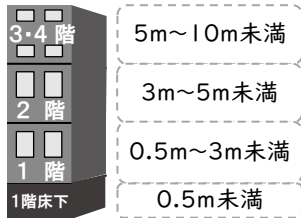
～作成ガイドで確認したことをメモしておこう～

河川氾濫による危険
(いずれか1つに☑をつけておく)

家屋流出のおそれあり
(家屋倒壊等氾濫想定区域に居住)

家屋流出のおそれはないが、
浸水のおそれあり

{ } を □ で囲もう



危険なし

【地震が起こった時】

震度7のゆれから身を守りましょう!

自由記載欄 (持ち出し品や、家族や親戚の電話番号 など)

土砂災害による危険
(いずれか1つに☑をつけておく)

土砂災害による危険あり
(土砂災害特別警戒区域または土砂災害警戒区域に居住)

危険なし

【家族の状況】

●避難に時間がかかる人

いる _____人

いない

●支援が必要な方

支援者の氏名 _____

電話番号 _____

山折り

「わたしの避難計画」

大雨の時

河川氾濫

土砂災害

●避難のタイミング

●避難先

●情報収集手段 (●を塗りつぶす)

- 磐田市LINE公式アカウント
- いわたホットメール
- 静岡県防災アプリ
- その他

巨大地震が発生したら・・・



大地震発生

- ①体勢を低くし、固定されたテーブル等の下に入り頭を守る
- ②動かずじっとする

大地震がおさまったら **・ブレーカーを落とす** **・ガスを止める**

_____地区
_____班の
安否確認方法
(一次避難場所)

_____に集まる

自宅に被害がなかったら
自宅で生活続ける

自宅に被害があったら
指定避難所へ避難
【 _____ 】

巨大地震に備え、1週間分の水・食料・生活必需品の備蓄をしましょう!

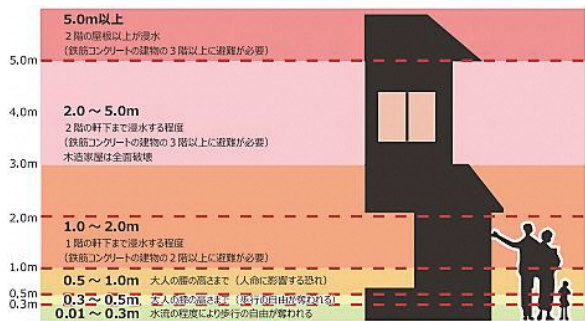


河川氾濫

土砂災害

凡 例	
	指定緊急避難場所
	道路冠水想定箇所 (アンダーパス)
	行政区域界
	地区区域界
	家屋倒壊等氾濫想定区域 (氾濫流)
	家屋倒壊等氾濫想定区域 (河岸侵食)
	土砂災害特別警戒区域 (土石流・急傾斜地)
	土砂災害警戒区域 (土石流・急傾斜地)
	砂防三法指定区域 (砂防指定地・急傾斜地)

自宅に災害の危険があるかマップで確認しよう!



土砂災害の危険度、河川の様子を確認できます。

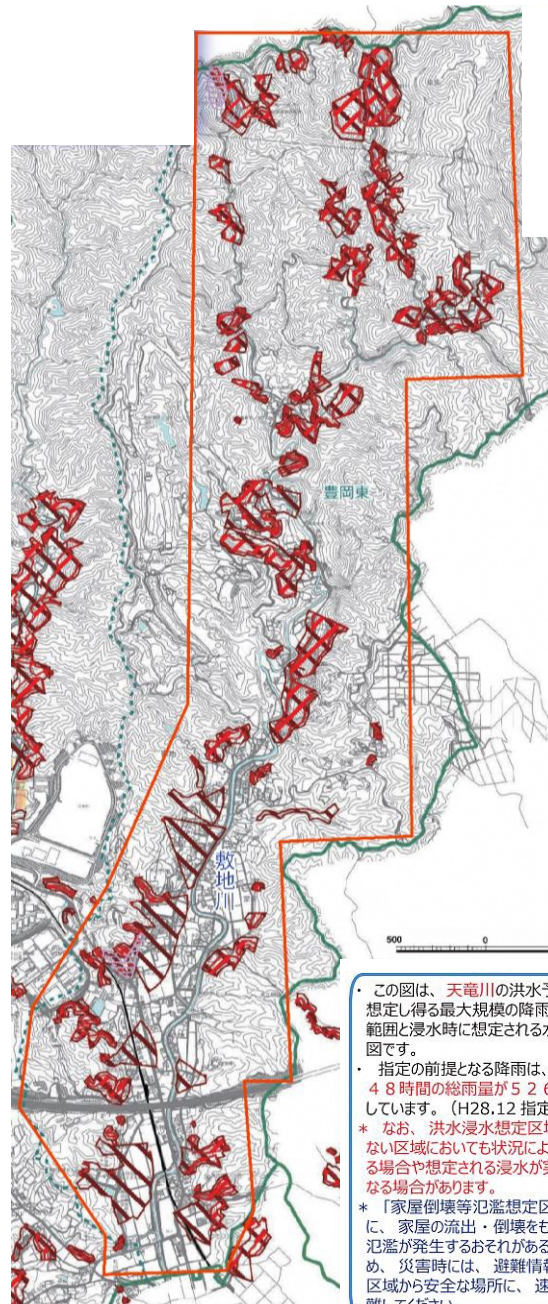
・気象庁
キキクル
(土砂災害)



・国交省
川の防災情報
(上野部川・
一雲斎川 等)



天竜川水系洪水ハザードマップより



太田川水系洪水ハザードマップより

