

第6波のコロナ禍で、入試、卒業式などお子さんの大切な行事のあった親御さんも大変だったと思います。ご本人はもちろん、まわりの方々も緊張の連続だったのではないのでしょうか。まだ、油断はできませんが、春とともに少しずつ緊張がほぐれているところでしょうか？ 心と目をやると桜のつぼみも膨らみ、花々が嬉しそうに咲き始めています。一度、大きく深呼吸して、また、元気を出していきましょう。

学校・こども園からのお知らせ(4月)

青城小学校

- 7日(木) 入学式、始業式
- 11日(月) 給食開始
- 18日(月) 1年生を迎える会
- 19日(火) 全国学力・学習状況調査
- 22日(金) 交通安全教室
参観会・懇談会
PTA総会
- 25日(月)～家庭訪問
- 28日(木) 引渡避難訓練



6年生があいさつ運動を盛り上げています。

問合せ先：青城小学校 Tel 35-4128

青城こども園

- 8日(金) 始業式
- 11日(月) 入園式
- 13日(水) 給食開始(年中・年長)
- 15日(金) 避難訓練(年中・年長)
- 22日(金) PTA総会・参観会
- 25日(月) 誕生会
- 26日(火) 園外保育【熊野の長藤】(年長)
- 27日(水) 園外保育予備日【熊野の長藤】(年長)
- 28日(木) 引渡避難訓練
- 26日(火)～28日(木) 個人面談



問合せ先：青城こども園 Tel 32-6739

各学校・こども園の行事予定は、新型コロナウイルス感染拡大防止のため、中止または延期になる場合もあります

豊田南中学校

- 7日(木) 新任式、始業式、入学式
- 8日(金) PTAあいさつ運動
- 12日(火) 対面式、避難訓練
- 19日(火) 3年生 全国学力学習状況調査
- 25日(月)～27日(水) 3年生 修学旅行
- 26日(火) 1年生 遠足
2年生 フィールド・ワーク
- 28日(木) 1・2年生 授業参観会
学級懇談会
PTA総会(紙上開催)



2021年の修学旅行

問合せ先：豊田南中学校 Tel 37-3451

聖隷こども園 こうのとり豊田

- 1日(金) 入園・進級式
- 18日(月) イースター礼拝
- 26日(火) 幼年消防クラブ結成式



聖隷こども園こうのとり豊田 園舎

問合せ先：聖隷こども園こうのとり豊田 Tel 35-2523

青城交流センターからのお知らせ

講座案内

お申し込みは青城交流センターへ

Tel 35-9311 Fax 35-3425

<全3回>PC初心者講座 Word編

Wordの基本的操作を学びます。新年度から自治会や子ども会などの役員になって文書作成が必要になったあなたにピッタリの講座です。

日時：4/21、28、5/12(木)

10:00～11:30

受付：3/23(水) 9:00～

費用：300円 定員：10人

対象：文字入力のできる方(遅くても大丈夫です)

持ち物：パソコン(MS Word2013以降インストール済)

USBメモリ(フォーマット済)、筆記用具



石田不空三書展

4/12(火)～5/11(水)

会議室3



展示作品の一例です

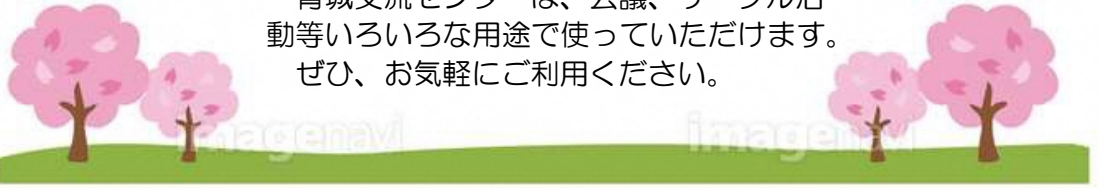


検温器を導入しました

青城まちづくり協議会

青城交流センターにAI検温器を導入しました。地域の皆さんに安心して青城交流センターを使っていただくために玄関ロビーに設置し、検温とマスクの有無を確認します。

青城交流センターは、会議、サークル活動等いろいろな用途に使っていただけます。ぜひ、お気軽にご利用ください。



青城まちづくり協議会 行事予定

4月			5月				
日	曜	行事	場所	日	曜	行事	場所
1	金	第1回自治会長会議	青城交流センター	6	金	第2回自治会長会議	青城交流センター
8	金	交通安全街頭キャンペーン	マックスパリュ交差点 青城小学校 東門	10	火	南中避難所運営会議	未定
17	日	自治会連合会総会	なぎの木会館	12	木	青城小避難所運営会議	未定
24	日	青城まちづくり協議会全体集会	青城交流センター	14	土	納涼祭実行委員会	青城交流センター
30	土	協議会役員会 納涼祭実行委員会	青城交流センター	20	金	自転車マナー向上指導強化の日	豊南中交差点付近
				28	土	協議会役員会	青城交流センター



☆ 見たい 知りたい ☆
文化財拝見

安楽寺の涅槃図と十六羅漢図

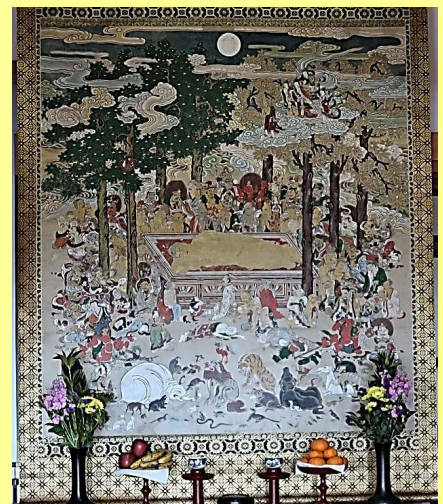
2月15日は釈迦の命日にあたります。立野の安楽寺さんにお伺いし、毎年2月15日前後に公開されている『涅槃図（ねはんず）』と、痛みが生じてきているため現在は5年に1回の公開になっている『十六羅漢図（じゅうろくらかんず）』を拝見してきました。

釈迦の亡くなる時の様子を描いた絵図を『涅槃図』といいます。安楽寺の絵図は縦約3m、幅2m余もある大きな掛け軸です。中央に沙羅樹（さらじゆ）の下に横たわっている釈迦が描かれ、その周りには、大勢の人々に動物、鳥、虫たちまで集まって悲しんでいる様子が見て取れます。人々の表情はリアルで、衣服のしわもとても細かく丁寧に描かれていました。

続いて『十六羅漢図』ですが、釈迦（しゃか）から直接教えを受けられた弟子たちの中でも最上位の聖者を「羅漢（らかん）」といいます。釈迦が亡くなる時に16人の聖者を指名し、仏法を永く伝えるよう命じました。この16人を「十六羅漢」と呼びます。安楽寺の羅漢図は、江戸後期の画人、日坂宿（掛川市）の大須賀陶山（おおすかとうざん）こと栗杖亭鬼卯（りつじょうていきらん）によって描かれた紙本着色（しほんちゃくしやく）十六羅漢画像全16幅（ふく）で、見事な羅漢図でした。市指定文化財となっています。



十六羅漢図



涅槃図