

見付地区地域づくり協議会だより

# みつけ

## 回 覧

令和4年7月 第46号  
見付地区地域づくり協議会事務局  
磐田市見付交流センター 発行  
磐田市見付 2385-10  
電話 0538-32-0322 FAX 0538-32-4712



### 令和4年度 見付地区地域づくり協議会

#### 林会長 抱負 時代のニーズに合わせた活動を



見付地区  
地域づくり協議会  
林 浩巳 会長

昨年の東京オリンピックでは、見付出身の水谷隼・伊藤美誠、両選手の大活躍により、日本中に感動と勇気を与えてくれました。おかげで、平日でも子供たちを中心に交流センター卓球場の使用が大幅に増え、スポーツの持つ力を改めて感じました。

一方で、2年余り続く新型コロナ感染対策により自粛ムードが地域全体を覆い、人との関わり方も大きく変化し、特に高齢者方の外出が大幅に減りました。現在の状況を打破すべく、皆さんが交流センターを使いやすくなるよう、駐車場の整備を実施。また、足腰が弱り階段で2階へ上がるのが大変なご高齢の方のため、今年度は1階の和室でも会議ができるよう、和室用の机・イスの導入などを検討します。

次に防犯対策として、通学路でもある交流センター周辺に3台の防犯カメラ設置を予定しています。その他、安全対策や観光面も含め、市役所から中遠総合庁舎までの無電柱化や市営つつじ公園進入路と園内の整備で子供たちの遊び場づくりも推進します。

当協議会では、今後もコロナ感染防止に全力で取り組み、「安全・安心で住みやすい見付」を目指し、DX推進委員会の立ち上げなど時代のニーズに合う活動をしてまいります。今後も地域づくり協議会へのご支援・ご協力をお願いいたしまして、ご挨拶とさせていただきます。

#### 総会で6部会の各団体 事業活動報告

5月14日(土)見付交流センターで、令和4年度見付地区地域づくり協議会総会を開催し、役員・理事・評議員・各部会の代表者など合計33名が出席しました。

議事では、収支決算・規約改正・役員構成・収支予算の審議があり、いずれも承認されました。また、6部会(福祉部会・環境安全部会・防災部会・子供若者健全育成部会・地区振興部会・地区交流部会)の各代表者から事業報告と計画の発表があり、意欲的な見付地区の地域づくりの活動を伝えました。

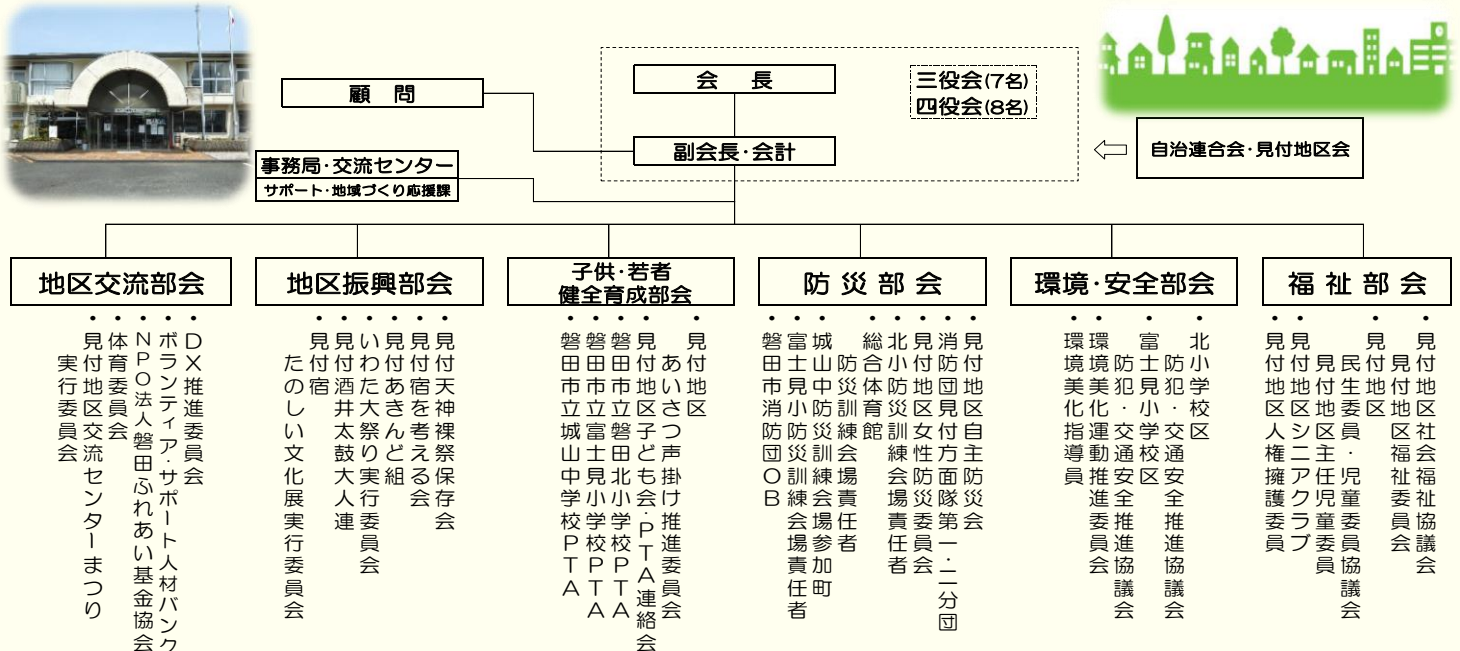


総会の議事を進める林会長

#### 見付地区 地域づくり協議会とは?

見付地区の地域住民の交流と親睦をはかり、共通の利益の増進、生活環境の保持・改善に努め、文化・福祉の向上と豊かで住みやすく安全で安心して暮らせる地域づくりに寄与することを目的とする会です。

#### ◆ ◆ ◆ 見付地区地域づくり協議会 組織図 ◆ ◆ ◆



☆ ★ ☆ ★ 令和4年度 見付地区地域づくり協議会 役員 ☆ ★ ☆ ★

(敬称略)

役職	氏名	町名	所属団体等	役職	氏名	町名	所属団体等
会長	林 浩巳	元倉町	見付地区地域づくり協議会 会長	会計	夏目 裕子	西坂町	自治会见付地区 会計
副会長	小杉 泰久	河原町	自治会见付地区会 地区長	理事	丹羽 純子	河原町	福祉部 部長
副会長	大石 富士雄	河原町	見付地区社会福祉協議会 会長	理事	鈴木 きよみ	富士見町	福祉部 副部長
副会長	寺田 妙美	今之浦	見付地区民生委員・児童委員協議会 会長	理事	鈴木 敏男	中川町	防災部 部長
副会長	溝口 実	権現町	自治会见付地区会 副地区長	理事	鈴木 良見	一番町	防災部 副部長
副会長	鈴木 良見	一番町	環境・安全部 部長	理事	中西 仁	幸町	D X推進委員会

5月の開催記録

5/17(水) 水引アクセサリ-教室



日本の伝統文化「水引」でアクセサリ-を作成 マスクチャームの素材と完成品

5/20(金) シニアクラブ 輪投げ大会見付地区予選



朝礼で署指導員の交通安全講話も 市の本大会出場に向け12チームが参加



5/28(土) 第20回 いわた大祭り 宿願成就3年ぶり

5月28日(土)、コロナ禍で開催を控えていた「第20回いわた大祭り遠州大名行列・舞車」が3年ぶりに開催され、延べ約8,000人が見学に訪れました。例年、開催会場は見付宿場通りですが、今回は感染対策のため、来場者の管理ができるようにと磐田城山球場を会場にしました。当球場はかつて徳川家康が築城予定だった「幻の城」の地でもあり、来年放映の大河ドラマ「どうする家康」につながる話題づくりにもなりました。



抽選会など、ブルーレヴズ選手も応援 江戸絵巻を再現する遠州大名行列 平安時代が起源の新舞 大祭りの最後を飾る手筒花火

見付地区地域づくり協議会 各団体 7~8月 行事予定

日	曜	時間	団体	内 容	日	曜	時間	団体	内 容
7/1	金	8:30	交流C	10月分貸館受付	8/2	火	8:30	交流C	11月分貸館受付
5	火	18:30	自治会	第4回理事会	3	水	9:30	交流C	理学療法士の健康講座
6	水	13:30	交流C	認知症予防講座(1回目)	6	土	9:00	自治会	避難所研修会
8	金	終日	自治会	祇園祭 8日(金)~10日(日)	9	火	18:30	自治会	第5回理事会
10	日	終日	磐田市	参議院選挙予定日	16	火	18:50	自治会	第5回地区会
11	月	7:15	地域づ	夏の交通安全運動	17	水	9:00	シニア	第5回定例会
12	火	18:50	自治会	第4回地区会	20	土	9:30	地社協	宮本茶屋(住吉町公会堂)
		9:00	シニア	第4回定例会			13:30	地社協	第3回福祉委員会
13	水	9:30	地社協	第3回企画委員会	21	日	9:00	自治会	避難所研修会
		13:30	交流C	認知症予防講座(2回目)	23	火	9:00	交流C	小学生パン教室
16	土	9:30	地社協	宮本茶屋(住吉町公会堂)	26	金		小中学校	2学期始業式
20	水	13:30	交流C	認知症予防講座(3回目)	30	火	9:30	磐田市	まちの保健室
22	金		小中学校	1学期終業式	31	水		天神社	浜垢離

・交流C=見付交流センター  
 ・地域づ=見付地区地域づくり協議会  
 ・自治会=見付地区自治会  
 ・地社協=見付地区社会福祉協議会  
 ・シニア=見付地区シニアクラブ  
 ・天神社=見付天神社

※行事はコロナ対策などで変更になる場合があります