

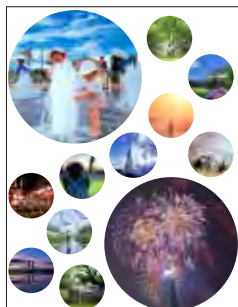
CONTENTS

目次

- 3 | 年末年始の主な施設のお休み
- 4 | **トピック①**
磐田市この1年 2022
- 6 | **トピック②**
令和3年度決算報告
- 8 | 磐田っていいな♪フォトコンテスト2022
結果発表
- 10 | 市からのお知らせ
- 14 | 情報BOX / 市民伝言板
- 20 | 相談窓口&救急医療情報
- 21 | 健幸plus+ / 人権コラム
- 22 | みんなで子育て / 子育て支援センターを動画で紹介！
- 24 | ジュピロ&レヴズ
- 25 | スポトピ / 市長コラム
- 26 | **きらりいわた人**
静岡いわたPR大使に就任 しいきりか 椎木 里佳 さん
- 27 | いわたで遊ぼう&きょうも♪たのしっぺい
- 28 | イワタフォトニュース
- 30 | **イワタノゴハン**
こぎつねごはん
- 30 | 編集後記 / 広報クイズ

— 今月の表紙 —

「私が思う磐田自慢」をテーマに開催した「磐田っていいな♪フォトコンテスト2022」。どの作品も被写体への思いが伝わる素敵な写真ばかりでした。写真を通して磐田の魅力を再発見できました。



🏠 人の動き(10月末現在)

人口 167,567人 (+29人)
男 84,727人 (+17人)
女 82,840人 (+12人)
世帯 70,223世帯 (+96世帯)

※住民基本台帳調べ(外国人市民含む)
※()内は前月比

💰 市税の納期限

【1月31日(火)】

市県民税(第4期)
国民健康保険税(第7期)

納付は、口座振替やPayPay・d払いなどのスマートフォン決済が便利です。

☎**収納課** ☎ 37-4810 FAX 33-7715

👤 市民課・市税課の時間外窓口

【市役所本庁舎】

毎週木曜日 午後5時15分～7時

毎月第2日曜日 午前8時30分～正午

※市民課では旅券業務など一部の業務は取り扱えません。市税課では一部の証明書発行業務を取り扱っています

☎**市民課** ☎ 37-4816 FAX 37-2871

市税課 ☎ 37-3767 FAX 33-7715

📰 広報紙をもっと楽しむ

🖥️ ホームページ連携

ページ番号 1000038

各情報にある「ページ番号」を市ホームページの「ページ番号検索」に入力して検索すると、簡単に目的のページを探すことができます。

📱 広報プラス

ページ番号 1011301

広報いわたがもっと身近になる機能が盛りだくさん。広報いわたが読めるアプリ「広報プラス」をぜひご利用ください。

🎥 広報いわたを動画で紹介

広報いわたの内容を磐田市出身のお笑いコンビ「ヴィレッジ」が動画で楽しく紹介します。

毎月の発行日に合わせて市公式YouTubeチャンネル「磐田TV」

で公開しています。ぜひご覧ください。



▲磐田TV