

Mapa de risco por enchente

(estimativa máxima)



Este mapa de risco é um mapa para saber os locais perigosos quando chove muito e os rios transbordam. Conversemos sobre os métodos e locais de evacuação, com a família e vizinhos, antes de acontecer um desastre.

Informações de prevenção de desastres da minha casa

Local de evacuação da família

1

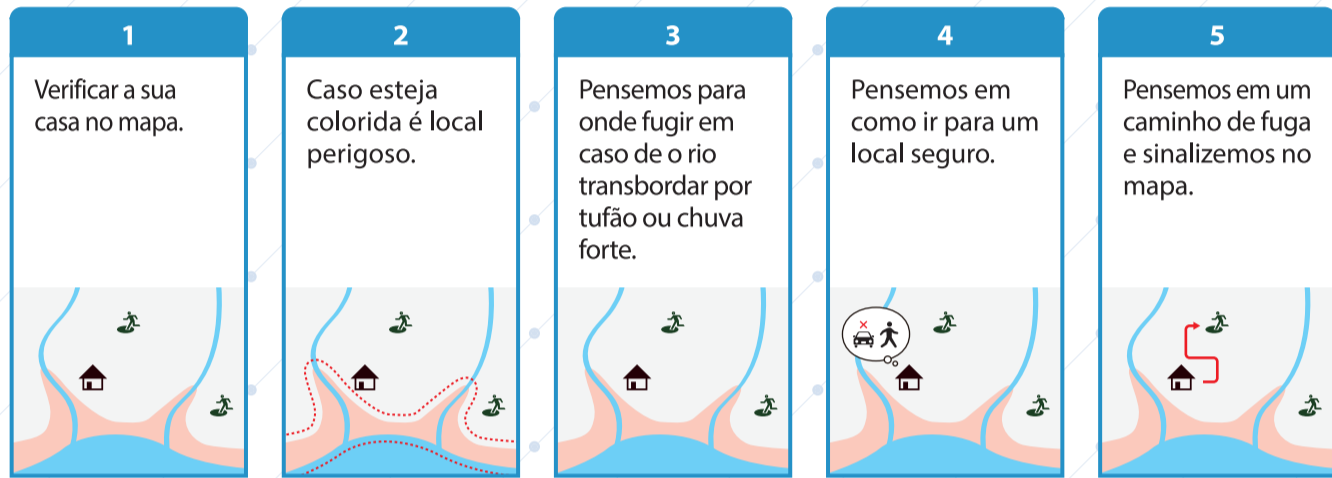
2

Condição da minha casa

Qual a altura da água em caso de enchente? _____ m

Qual o tempo de duração da enchente? _____ horas

Como usar o mapa de risco

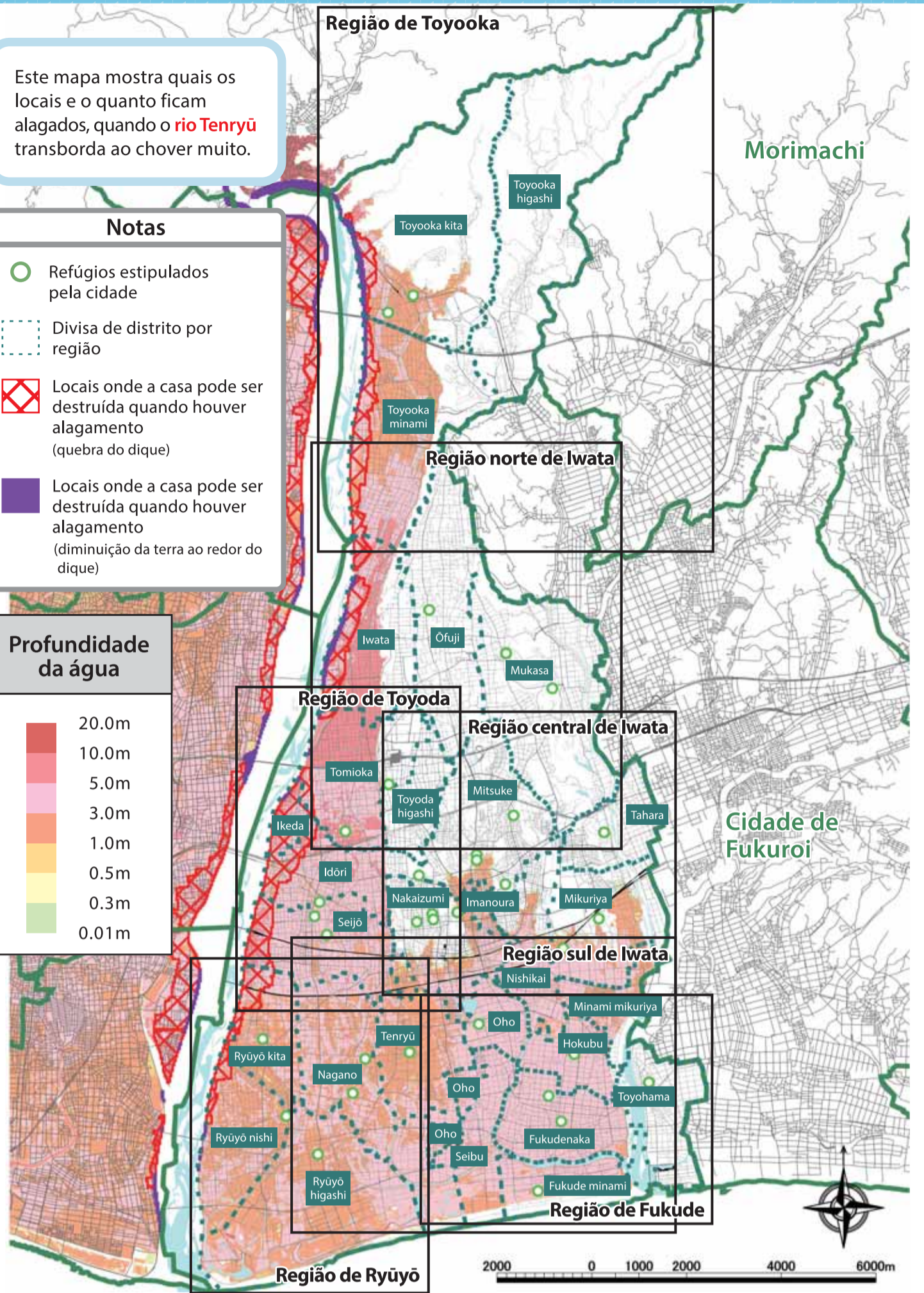
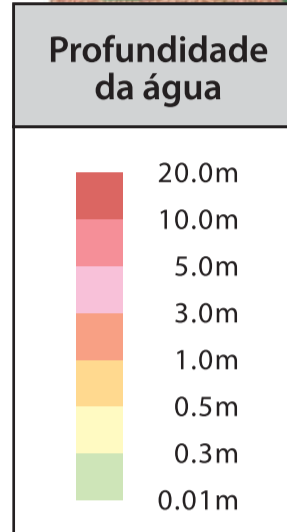


Criação: Março de 2023, Contato: Dep. de Gestão de Crises da cidade de Iwata 0538-37-2116

Mapa de risco do rio Tenryūgawa

Este mapa mostra quais os locais e o quanto ficam alagados, quando o rio Tenryū transborda ao chover muito.

- ### Notas
- Refúgios estipulados pela cidade
 - Divisa de distrito por região
 - Locais onde a casa pode ser destruída quando houver alagamento (quebra do dique)
 - Locais onde a casa pode ser destruída quando houver alagamento (diminuição da terra ao redor do dique)



Sobre danos por vento e enchente

Avisos da Agência Meteorológica do Japão

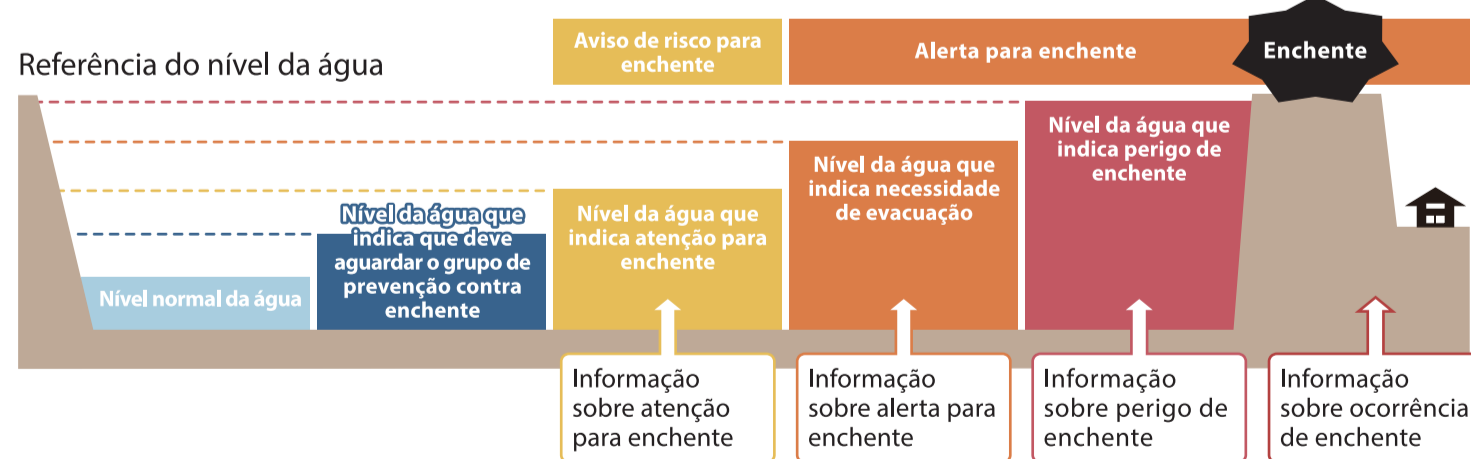
No caso da possibilidade de chuva forte ou enchente, será anunciado o "Aviso de risco" ou "Alerta". No caso de mais chuva e possibilidade de um desastre maior, anuncia-se o "Alerta especial".



Aviso de risco para chuva forte / enchente	Alerta de chuva forte/enchente	Informação de alerta sobre desastre por deslizamento	Alerta especial para chuva forte	Informação sobre concentração recorde de chuva forte em curto período de tempo
Anúncio quando há possibilidade de ocorrer desastres por enchente ou chuva forte	Anúncio quando há possibilidade de ocorrer grandes desastres por enchente ou chuva forte	Anúncio quando aumenta a possibilidade de ocorrer desastre por deslizamento	Anúncio quando há possibilidade de chuva forte, com incidência de 1 vez em décadas	Anúncio no caso de chuva forte em curto período de tempo

Nível dos rios

No caso da possibilidade de os rios transbordarem, será anunciada a previsão de enchente.



Tipos de desastres de deslizamento

No caso de chuva forte, tomar cuidado com ladeiras perto de casa. Se sentir perigo, fugir o quanto antes.

Deslizamento de lama

Refere-se às pedras e areias de montanhas e rios, que são empurradas junto com a água, quando chove por longo período de tempo ou quando há concentração de chuva em curto período de tempo

[Sinais] O solo perto do rio desmorona. A água do rio fica turva.

Deslizamento

Refere-se ao desmoronamento repentino de ladeira devido à infiltração de água no solo

[Sinais] Rachaduras se formam no penhasco. Pequenas pedras caem da ladeira.

Deslizamento

Refere-se à movimentação lenta, para baixo, da ladeira, juntamente com a água do subsolo

[Sinais] O solo racha e formam-se desníveis.

Obter informações sobre prevenção de desastres/evacuação

Obter informações sobre prevenção de desastres

Pode-se ver pela televisão, rádio e internet.

E-mail

Cadastre-se no Iwata Hotto Mail

Internet

Links de prevenção de desastres da cidade de Iwata
https://www.city.iwata.shizuoka.jp/bousai_anzen/1001210.html

Aplicativo de prevenção geral de desastres "Prevenção de desastres da província de Shizuoka"
<https://www.pref.shizuoka.jp/bousai/application.html>

Sipos-radar
 Nível da água de rios e precipitação, etc. na província
<http://sipos.pref.shizuoka.jp/>

Agência Meteorológica do Japão
 Comunicados sobre previsão do tempo, aviso de risco, alerta, etc.
<http://www.jma.go.jp/jma/index.html>

Informação de evacuação

Na possibilidade de ocorrência de desastres naturais, a cidade anuncia informações sobre evacuação.



Nível de alerta	Ações a se tomar	Informação sobre evacuação
Nível de alerta 5 Ocorrência de enchente	Está ocorrendo um desastre natural. Há perigo de vida. Proteja sua vida.	Garantia de segurança em emergência (Anunciada pela cidade de Iwata)
Nível de alerta 4 Chegada ao nível da água que apresenta perigo de enchente	Fuja o quanto antes de locais que apresentam perigo.	Indicação para evacuação (Anunciada pela cidade de Iwata)
Nível de alerta 3 Chegada ao nível da água que requer evacuação	Pessoas que necessitam tempo para fugir, como os idosos e outros, iniciem a evacuação. As demais pessoas devem se preparar para a evacuação.	Evacuação de idosos e outros (Anunciada pela cidade de Iwata)
Nível de alerta 2 Chegada ao nível da água que requer atenção para enchente	Verifique no mapa de risco a rota e o local de evacuação, para locais onde pode ocorrer desastres naturais.	Aviso de risco para chuva forte/enchente (Anunciado pela Agência Meteorológica do Japão)
Nível de alerta 1 Chegada ao nível da água, na qual deve se aguardar o grupo de prevenção de enchente	Veja a previsão de tempo e verifique os preparativos para um desastre natural.	Informação antecipada de risco (Anunciada pela Agência Meteorológica do Japão)