

地域計画

策定年月日	令和 7年 3月31日
更新年月日	令和 8年 3月 6日
	(第2回)
目標年度	令和16年度
市町村名 (市町村コード)	磐田市 22211
地域名 (地域内農業集落名)	磐田東部地区 (西之島、上南田、西貝塚、東貝塚、鎌田、新貝、稗原、東脇、新出、和口、東新屋、大立野、玉越、西島、三ヶ野本村、明ヶ島)

注:「地域名」欄には、協議の場が設けられた区域を記載し、農林業センサスの農業集落名を記載してください。

1 地域における農業の将来の在り方

(1) 地域計画の区域の状況

区域内の農用地等面積(農業上の利用が行われる農用地等の区域)	461.5 ha
① 農業振興地域のうち農用地区域内の農地面積	461.5 ha
② 田の面積	414.7 ha
③ 畑の面積(果樹、茶等を含む)	42.7 ha
④ 区域内において、規模縮小などの意向のある農地面積の合計	- ha
⑤ 区域内において、今後農業を担う者が引き受ける意向のある農地面積の合計	0 ha
(参考)区域内における75才以上の農業者の農地面積の合計	191.9 ha
うち後継者不在の農業者の農地面積の合計	- ha
(備考)	

注1:①については、農業振興地域担当部局と調整の上、記載してください。

2:②及び③については、農業委員会の農地台帳の面積(現況地目)に基づき記載してください。

3:④については、規模縮小又は離農の意向のある農地面積を記載してください。

4:⑤については、区域内に特定することができない場合には、引き受ける意向のあるすべての農地面積を記載の上、備考欄にその旨記載してください。

5:(参考)の区域内における〇才以上の農業者の農地面積等については、できる限り記載するように努めてください。

6:「区域内の農用地等面積」に遊休農地が含まれている場合には、備考欄にその面積を記載してください。

(2) 地域農業の現状及び課題

担い手が高齢化しているため、規模拡大志向の若手農業者や大規模農業者の一層の営農が期待されている。また、離農や後継者不足などによる荒廃農地の増加が懸念されており、未然に防止するためにも担い手への農地集積・集約化が求められている。

(3) 地域における農業の将来の在り方(作物の生産や栽培方法については、必須記載事項)

平坦地では水稻と温室メロン、花き等の施設園芸が主作目となっている。今後、農業用水施設の長寿命化や更新整備を進め、農業用水の安定供給に努めるとともに、ほ場の大区画化等の検討や地域での話し合いのもと、担い手への一層の農地の集積・集約化により生産性の向上と安定的な営農の継続を図り、田としての土地利用を推進する。台地の茶園地帯は、担い手への農地の集積・集約化を進め、今後も樹園地としての土地利用を推進する。また、田原・御厨地区においては、今後も施設園芸等の農業用施設用地としての土地利用を図る。

2 農業の将来の在り方に向けた農用地の効率的かつ総合的な利用に関する目標

(1)農用地の効率的かつ総合的な利用に関する方針			
農地中間管理機構を活用して、認定農業者や新規就農者、農地所有適格法人等への農地集積・集約を検討する。			
(2)担い手(効率的かつ安定的な経営を営む者)に対する農用地の集積に関する目標			
現状の集積率	78.15	%	将来の目標とする集積率
			80 %
(3)農用地の集団化(集約化)に関する目標			
農業委員・農地最適化推進委員の協力を得て、担い手の意向を確認しながら集約化を進めていく。			

3 農業者及び区域内の関係者が2の目標を達成するためとるべき必要な措置

(1)農用地の集積、集団化の取組
農地中間管理機構を活用して、認定農業者や新規就農者、農地所有適格法人等への農地集積・集約を進める。
(2)農地中間管理機構の活用方法
農地の貸借については、農地中間管理機構の活用を推進していくものとする。
(3)基盤整備事業への取組
担い手のニーズを踏まえ、基盤整備事業を活用し、農用地の大区画化・汎用化等のための基盤整備を必要に応じて実施する。
(4)多様な経営体の確保・育成の取組
認定農業者や法人及び認定新規就農者など農業を担う者を確保していくため、JAや県などの関係機関と連携して相談体制を確立するとともに、経営や栽培技術の情報提供や指導などの支援を行っていく。
(5)農業協同組合等の農業支援サービス事業者等への農作業委託の取組

以下任意記載事項(地域の実情に応じて、必要な事項を選択し、取組内容を記載してください)

<input checked="" type="checkbox"/> ①鳥獣被害防止対策	<input type="checkbox"/> ②有機・減農薬・減肥料	<input checked="" type="checkbox"/> ③スマート農業	<input type="checkbox"/> ④畑地化・輸出等	<input type="checkbox"/> ⑤果樹等
<input type="checkbox"/> ⑥燃料・資源作物等	<input type="checkbox"/> ⑦保全・管理等	<input type="checkbox"/> ⑧農業用施設	<input type="checkbox"/> ⑨耕畜連携等	<input type="checkbox"/> ⑩その他

【選択した上記の取組内容】

- ①イノシシなどによる有害鳥獣被害が拡大しないよう、防護柵を設置など有害鳥獣対策を行う。
- ③農業のスマート化を図り、効率的な経営を目指す。

4 地域内の農業を担う者一覧(目標地図に位置付ける者)

属性	農業を担う者 (氏名・名称)	現状			10年後 (目標年度:令和16年度)				
		経営作目等	経営面積	作業受託面積	経営作目等	経営面積	作業受託面積	目標地図上の表示	備考
	別紙1のとおり		ha	ha		ha	ha		
			ha	ha		ha	ha		
			ha	ha		ha	ha		
			ha	ha		ha	ha		
			ha	ha		ha	ha		
			ha	ha		ha	ha		
			ha	ha		ha	ha		
			ha	ha		ha	ha		
			ha	ha		ha	ha		
			ha	ha		ha	ha		
			ha	ha		ha	ha		
			ha	ha		ha	ha		
			ha	ha		ha	ha		
計		77経営体		364.6 ha	0 ha		364.6 ha	0 ha	

注1:「属性」欄には、認定農業は「認農」、認定新規就農者は「認就」、法人化を行うことが確実であると市町村が判断する集落営農は「集」、基本構想水準到達者は「到達」、農業協同組合は「農協」、農業支援サービス事業者(農協を除く)は「サ」、上記に該当しない農用地等を継続的に利用する者は「利用者」の属性を記載してください。
 2:「経営面積」「作業受託面積」欄には、地域計画の対象地域内における農業を担う者の経営面積、作業受託面積を記載してください。
 3:農業を担う者に位置付ける場合は、できる限りその者から同意を得ていること。
 4:作業受託面積には、基幹3作業の実面積を記載してください。なお特定農作業受託面積は、作業受託面積に含めず、経営面積に含めてください。
 5:備考欄には、農業を担う者として位置付けられた者に不測の事態に備えて、代わりに利用する者を記載するよう努めてください。

5 農業支援サービス事業者一覧(任意記載事項)

番号	事業体名 (氏名・名称)	作業内容	対象品目

6 目標地図(別添のとおり)

7 基盤法第22条の3(地域計画に係る提案の特例)を活用する場合には、以下を記載してください。

農用地所有者等数(人)		うち計画同意者数(人・%)	
-------------	--	---------------	--

注1:「農用地所有者等」欄には、区域内の農用地等の所有者、賃借人等の使用収益権者の数を記載してください。

注2:「うち計画同意者数」欄には、同意者数を記載してください。

注3:提案する地区の対象となる範囲を目標地図に明記してください。

(留意事項)

農業を担う者を位置付ける際、これらの者の氏名が含まれた地域計画について、法令に基づく手続として、本人の同意なく、関係者の意見聴取や、地域計画の案の縦覧、地域計画の公告を行うことができますが、個人情報保有に当たっては、利用目的をできる限り特定し、本人から直接書面に記録された個人情報を取得するときは、あらかじめ、本人に対し、その利用目的を明示してください。

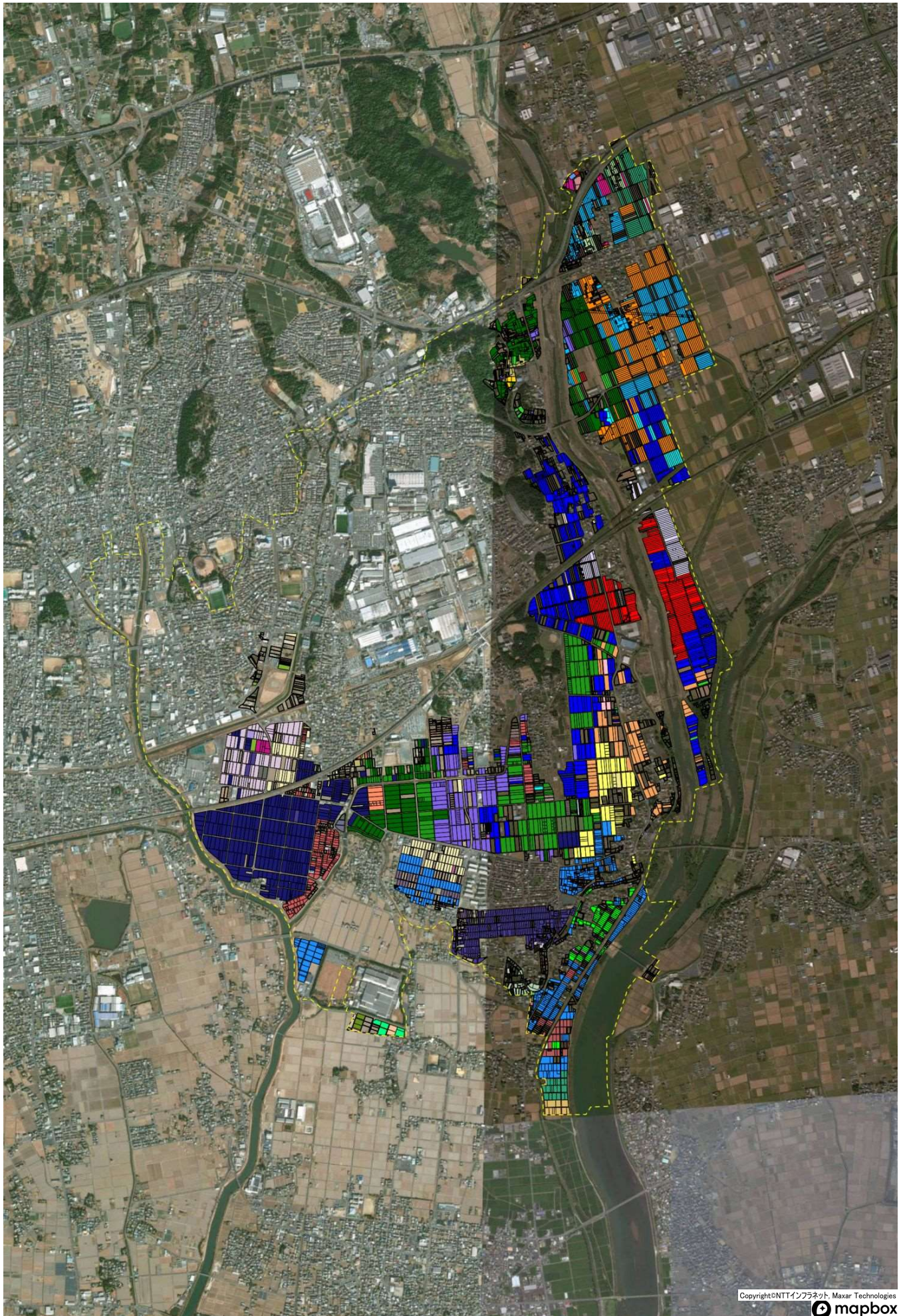
また、市町村の公報への掲載等とは別に、インターネットの利用により関係者以外の不特定多数に対して情報を提供する場合は、氏名を削除するなど配慮してください。

必要に応じて区域内の農用地の一覧を参考として添付してください。

4 地域内の農業を担う者一覧(目標地図に位置付ける者)

属性	農業を担う者 (氏名・名称)	現状			10年後 (目標年度:令和16年度)				
		経営作目等	経営面積	作業受託面積	経営作目等	経営面積	作業受託面積	目標地図上の表示	備考
1	利用者		0.31 ha	ha		0.31 ha	ha		1
2	認農	水稲+茶	2.56 ha	ha	水稲+茶	2.56 ha	ha		2
3	認農	水稲	12.45 ha	ha	水稲	12.45 ha	ha		3
4	利用者		0.75 ha	ha		0.75 ha	ha		4
5	利用者		1.95 ha	ha		1.95 ha	ha		5
6	利用者		0.51 ha	ha		0.51 ha	ha		6
7	利用者		8.35 ha	ha		8.35 ha	ha		7
8	認農	水稲+露地野菜	17.64 ha	ha	水稲+露地野菜	17.64 ha	ha		8
9	利用者		0.12 ha	ha		0.12 ha	ha		9
10	利用者	水稲+オリーブ	25.33 ha	ha	水稲+オリーブ	25.33 ha	ha		10
11	認農	水稲	47.96 ha	ha	水稲	47.96 ha	ha		11
12	認農	水稲+施設野菜	6.60 ha	ha	水稲+施設野菜	6.60 ha	ha		12
13	認農		0.45 ha	ha		0.45 ha	ha		13
14	認農	水稲	18.74 ha	ha	水稲	18.74 ha	ha		14
15	認農	水稲	13.18 ha	ha	水稲	13.18 ha	ha		15
16	利用者		0.26 ha	ha		0.26 ha	ha		16
17	利用者		0.67 ha	ha		0.67 ha	ha		17
18	認農	水稲+露地野菜+その他野菜	10.76 ha	ha	水稲+露地野菜+その他野菜	10.76 ha	ha		18
19	利用者	水稲+レタス	0.04 ha	ha	水稲+レタス	0.04 ha	ha		19
20	利用者		9.32 ha	ha		9.32 ha	ha		20
21	利用者		0.13 ha	ha		0.13 ha	ha		21
22	利用者	水稲+レタス	0.03 ha	ha	水稲+レタス	0.03 ha	ha		22
23	利用者		0.01 ha	ha		0.01 ha	ha		23
24	利用者		1.61 ha	ha		1.61 ha	ha		24
25	利用者		0.10 ha	ha		0.10 ha	ha		25
26	利用者		2.24 ha	ha		2.24 ha	ha		26
27	利用者		0.12 ha	ha		0.12 ha	ha		27
28	利用者		0.21 ha	ha		0.21 ha	ha		28
29	認農	水稲	29.20 ha	ha	水稲	29.20 ha	ha		29
30	認農	水稲	18.29 ha	ha	水稲	18.29 ha	ha		30
31	利用者		0.25 ha	ha		0.25 ha	ha		31
32	認農	水稲+茶	16.65 ha	ha	水稲+茶	16.65 ha	ha		32
33	利用者		0.68 ha	ha		0.68 ha	ha		33
34	認農	水稲+施設切り花	1.49 ha	ha	水稲+施設切り花	1.49 ha	ha		34
35	利用者		1.82 ha	ha		1.82 ha	ha		35
36	認農	茶(自園自製業買葉)	0.30 ha	ha	茶(自園自製業買葉)	0.30 ha	ha		36
37	利用者		0.06 ha	ha		0.06 ha	ha		37
38	利用者		0.10 ha	ha		0.10 ha	ha		38
39	利用者		0.24 ha	ha		0.24 ha	ha		39
40	利用者		0.12 ha	ha		0.12 ha	ha		40
41	認農	果樹	0.29 ha	ha	果樹	0.29 ha	ha		41
42	利用者		0.64 ha	ha		0.64 ha	ha		42
43	利用者		3.86 ha	ha		3.86 ha	ha		43
44	利用者		0.03 ha	ha		0.03 ha	ha		44
45	利用者	露地野菜+施設野菜	0.21 ha	ha	露地野菜+施設野菜	0.21 ha	ha		45
46	認農	露地野菜+施設野菜	1.16 ha	ha	露地野菜+施設野菜	1.16 ha	ha		46
47	利用者		10.81 ha	ha		10.81 ha	ha		47
48	利用者		0.19 ha	ha		0.19 ha	ha		48
49	認農	水稲+オリーブ	0.39 ha	ha	水稲+オリーブ	0.39 ha	ha		49
50	利用者		0.00 ha	ha		0.00 ha	ha		50
51	利用者		1.26 ha	ha		1.26 ha	ha		51
52	認農	水稲	43.91 ha	ha	水稲	43.91 ha	ha		52
53	利用者		0.02 ha	ha		0.02 ha	ha		53
54	利用者		0.06 ha	ha		0.06 ha	ha		54
55	認農	施設花卉	1.67 ha	ha	施設花卉	1.67 ha	ha		55
56	利用者		0.06 ha	ha		0.06 ha	ha		56
57	認農	水稲	1.44 ha	ha	水稲	1.44 ha	ha		57
58	利用者		0.05 ha	ha		0.05 ha	ha		58
59	利用者		0.02 ha	ha		0.02 ha	ha		59
60	認農	水稲	0.16 ha	ha	水稲	0.16 ha	ha		60
61	利用者		0.46 ha	ha		0.46 ha	ha		61
62	利用者		0.02 ha	ha		0.02 ha	ha		62
63	認就	露地野菜	0.41 ha	ha	露地野菜	0.41 ha	ha		63

64	利用者		0.04 ha	ha		0.04 ha	ha	64
65	認農	水稲+小麦	0.54 ha	ha	水稲+小麦	0.54 ha	ha	65
66	利用者		0.39 ha	ha		0.39 ha	ha	66
67	認農	水稲、麦、野菜	25.55 ha	ha	水稲、麦、野菜	25.55 ha	ha	67
68	利用者		0.08 ha	ha		0.08 ha	ha	68
69	認農	露地野菜	0.30 ha	ha	露地野菜	0.30 ha	ha	69
70	認農	<small>露地野菜(トマト+野菜+アボカド)</small>	7.74 ha	ha	<small>露地野菜(トマト+野菜+アボカド)</small>	7.74 ha	ha	70
71	利用者	水稲、野菜、麦	0.65 ha	ha	水稲、野菜、麦	0.65 ha	ha	71
72	認農	水稲	0.94 ha	ha	水稲	0.94 ha	ha	72
73	利用者	野菜(トマト)	0.11 ha	ha	野菜(トマト)	0.11 ha	ha	73
74	認農	水稲	0.89 ha	ha	水稲	0.89 ha	ha	74
75	利用者		0.35 ha	ha		0.35 ha	ha	75
76	認農	水稲+大豆+小麦	7.68 ha	ha	水稲+大豆+小麦	7.68 ha	ha	76
77	認農	水稲	0.66 ha	ha	水稲	0.66 ha	ha	77



磐田東部地区

番号	色	耕作者
1		
2		
3		
4		
5		
6		
7		
8		
9		
10		
11		
12		
13		
14		
15		
16		
17		
18		
19		
20		

磐田東部地区

番号	色	耕作者
21		
22		
23		
24		
25		
26		
27		
28		
29		
30		
31		
32		
33		
34		
35		
36		
37		
38		
39		
40		

磐田東部地区

番号	色	耕作者
41		
42		
43		
44		
45		
46		
47		
48		
49		
50		
51		
52		
53		
54		
55		
56		
57		
58		
59		
60		

磐田東部地区

番号	色	耕作者
61		
62		
63		
64		
65		
66		
67		
68		
69		
70		
71		
72		
73		
74		
75		
76		
77		