

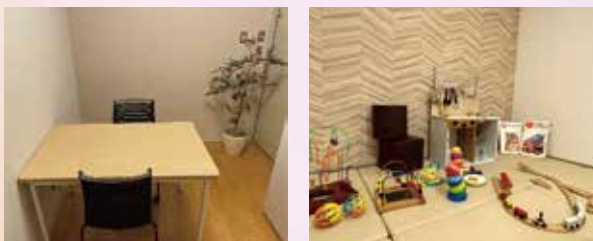
●こども若者家庭センター

妊娠期から子育て期、こどもから若者までの様々な悩みや不安の相談が出来る場所です。

専門職が相談に乗り、問題解決に向けたお手伝いをします。

必要に応じて情報提供や専門機関の紹介なども行います。

気軽にお電話ください。
必要に応じて面談、
訪問を行います。



個別ブースやプレイルーム、ベビーベッドも
ご用意しています。
お子様連れの方も安心してお越しください。

相談窓口

《所在地》

〒438-0077 磐田市国府台57-7
磐田市総合健康福祉会館(iプラザ)2階



●子育てサポート

TEL.0538-37-2012 (8:30~17:15)

●若者相談

TEL.0538-37-2752 (8:30~17:00)

●こども相談

TEL.0538-35-4317 (8:30~17:00)

●女性相談

TEL.0538-37-4844 (8:30~17:00)

※土・日・祝日・12/29~1/3を除く

担当課

磐田市こども若者家庭センター

相談グループ TEL.0538-37-2018
子育てサポートグループTEL.0538-37-2012

こどもたちをど真ん中に
「安心して子育てできるいわた」

磐田市
こども若者
家庭センター

磐田市

一人で悩んでいませんか？

不安なこと、悩んでいること一緒に考えます。

●こども若者家庭センター●

妊娠期からすべての妊産婦とこども、保護者を支援します。

●相談グループ●

こどもに関する悩み、DV、ひきこもりなどこどもから若者の様々な相談に対応します。

●子育てサポートグループ●

妊娠から子育てまで、様々な不安や悩みを保健師が支援します。

- ★寄り添い型子育て支援（iぽーと）
 - ・保健師相談
 - ・母子健康手帳交付
 - ・赤ちゃん訪問
- ★乳幼児健診、予防接種
- ★子育て支援センター等

子育てに関する情報はこちらから



いわた子育て応援サイト | 磐田市公式ウェブサイト

子育てサポート

TEL.0538-37-2012



妊娠から出産・子育てまで安心して過ごすためにサポート

若者相談

TEL.0538-37-2752

対象:中学校卒業～64歳
ひきこもり・ニート
高校生活のトラブル・不登校



子育てサポート+相談グループが
一体となってサポート

こども相談

TEL.0538-35-4317

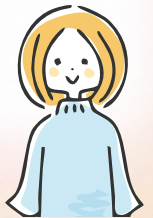


対象:乳幼児～中学生
家庭での生活・しつけ
ことばや心身の発達
いじめ・不登校・虐待
ヤングケアラー

女性相談

TEL.0538-37-4844

DV・離婚
家族関係
夫婦関係



磐田市では切れ目のない支援を行います。

妊娠期～子育て期、中学卒業後～64歳まで相談・支援を行います。

