

令和6年度 小中学校プールろ過装置保守点検作業
特記仕様書

プールろ過装置保守点検業務は、プールろ過装置の機能がシーズン中 100 パーセント発揮できるように、維持する事を目的として実施する。保守点検業務に関する事項は、この仕様書に基づいて行うものとする。

- 1 件 名 令和6年度 小中学校プールろ過装置保守点検作業
- 2 委託期間 令和6年5月30日から令和6年11月29日まで
- 3 施設名 別添「小中学校プールろ過装置等概要一覧」のとおり
- 4 保守点検業務

保守点検業務は次のとおり、シーズン中に2回実施する。

- (1) プール開き前の始業点検
- (2) シーズン終了期の終業点検
- (3) 学校等からの要請によりシーズン期間中に実施する可能性あり。

5 対象機器等

保守点検業務の対象機器等は、次のとおりとする。

- (1) 循環浄化装置
- (2) 配管弁類
- (3) 配電盤等計器類
- (4) その他プールろ過設備

6 運転操作教示

文部科学省通達によるプール水質基準を得るよう運転するため、学校の操作者に対して教示すること。また、水質測定等についても助言すること。

7 点検に必要な機材

点検に必要な機材等は受託者の負担とする。

8 保守点検で発見した故障等

点検中に部品の交換又は修理が必要な箇所を発見した場合は、速やかに学校及び担当者へ報告すること。

9 保守点検業務の報告書は、次のとおりとし、業務完了後14日以内に提出する。

(1) 保守点検の業務完了報告書

- ①保守点検完了報告書（小学校、中学校別に取りまとめる。）・・・1部（データ提出可）
- ②保守点検作業写真（各小学校、中学校ごととする。）・・・・・・1部（データ提出可）

(2) 修繕項目一覧表

①学校別に始業点検及びプール使用期間中の状態を踏まえた修繕すべき項目について、見積書を添付したうえで9月末までに報告すること。

②報告項目は緊急性が分かる内容とすること。

(凡例)

緊急度	内容
AA	故障や劣化等が発生しており循環機能が損なわれているため、至急の対応を要する。
A	故障や劣化等が発生しており循環機能が損なわれる可能性があるため、対応を要する。
B	故障や劣化等が発生しており、対応を要する。
C	経年劣化等により故障が発生する可能性があり、対応を検討する必要がある。
D	経年劣化等がみられる。

- 10 本保守点検業務を実施中に発生した損害（第三者に及ぼした損害を含む）については、自己の責任において処理しなければならない。
- 11 本保守点検業務の義務及び権利を第三者に譲渡したり、この処理を再委託してはならない。
- 12 その他、本仕様書に定めていない事項または疑義を生じた事項については、協議の上決定するものとする。

②小中学校プールろ過装置設備等概要一覧.xlsx

小学校

学 校 名	ろ過形式	ろ材の種類	制御方式	ろ過能力	設置年月日
磐田北小学校	KSO-180-2400	砂ろ過式	自動式	180m ³ /h	H29.2
磐田中部小学校	KSO-150-240	砂ろ過式	自動式	150m ³ /h	S61.12
磐田西小学校	KSO-900-1700	砂ろ過式	自動式	90m ³ /h	H14.2
磐田南小学校	KSO-800-1700	砂ろ過式	自動式	80m ³ /h	H7.1
東部小学校	KS-800-1900	砂ろ過式	手動式	80m ³ /h	S53.7
大藤小学校	KSO-900-1700	砂ろ過式	自動式	90m ³ /h	H16.2
向笠小学校	P-30M	珪藻土ろ過式	手動式	60m ³ /h	S51.6
長野小学校	KS-600-1600	砂ろ過式	手動式	60m ³ /h	S54.5
田原小学校	KS-600-1700	砂ろ過式	手動式	60m ³ /h	S55.8
富士見小学校	KPF-N-2	砂ろ過式	手動式	80m ³ /h	S55.8
福田小学校大プール	DFP-150S	砂ろ過式	手動式	60m ³ /h	不明
福田小学校小プール	HMS-50M	砂ろ過式	手動式	40m ³ /h	H18.3
豊浜小学校大プール	KPF-1	砂ろ過式	手動式	60m ³ /h	S50.5
豊浜小学校小プール	HS-15B	砂ろ過式	手動式	12m ³ /h	H17.1
竜洋東小学校	KS-600-1600	砂ろ過式	自動式	60m ³ /h	S55.8
竜洋西小学校	KS-600-1900	砂ろ過式	自動式	60m ³ /h	S57.7
竜洋北小学校	KS-600-1700	砂ろ過式	自動式	60m ³ /h	S53.5
豊田南小学校大プール	KSO-600-1700	砂ろ過式	自動式	60m ³ /h	S61.6
豊田南小学校小プール	処チアソHR-25	砂ろ過式	手動式	20m ³ /h	S61.6
青城小学校	KS-600-1400	砂ろ過式	手動式	60m ³ /h	S54.4
豊田東小学校	KSO-60-1900	砂ろ過式	自動式	60m ³ /h	S58.6
豊岡南小学校	KSO-800-1700	砂ろ過式	自動式	80m ³ /h	S63.8
豊岡北小学校	KSO-800-1700	砂ろ過式	自動式	80m ³ /h	S58.7

中学校

学 校 名	ろ過形式	ろ材の種類	制御方式	ろ過能力	設置年月日
向陽中学校	DASCO	砂ろ過式	手動式	60m ³ /h	S48
神明中学校	DASCO	砂ろ過式	手動式	60m ³ /h	S49
南部中学校	KPF-N-5	砂ろ過式	手動式	150m ³ /h	S56.6
福田中学校	DFP-160S	砂ろ過式	手動式	160m ³ /h	H3.2
豊田南中学校	KS-16-19 (2塔)	砂ろ過式	自動式	160m ³ /h	S60.4
豊岡中学校	DFPL-140REA	砂ろ過式	自動式	140m ³ /h	H6.3

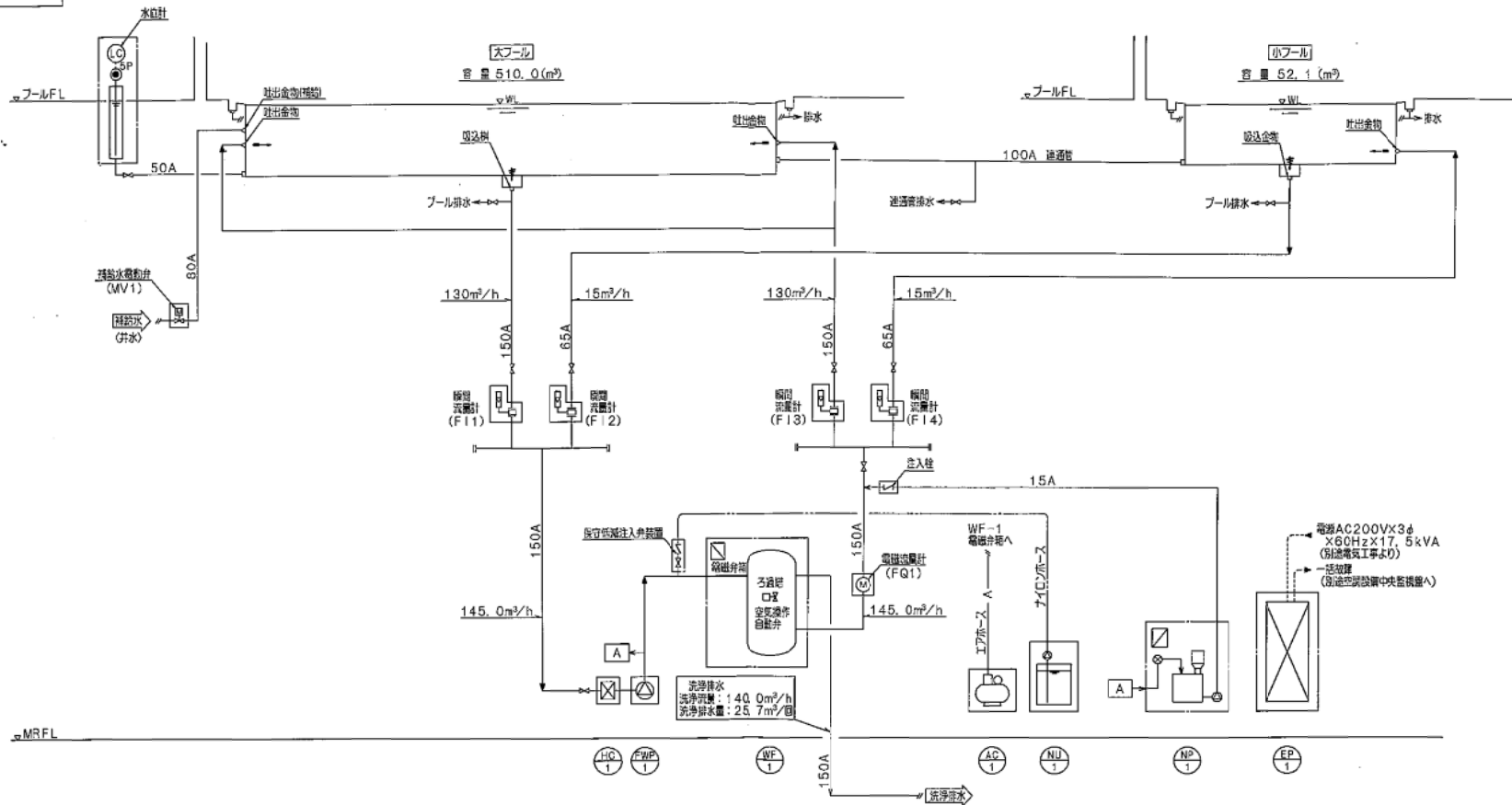
一体校

学 校 名	ろ過形式	ろ材の種類	制御方式	ろ過能力	設置年月日
豊田北部小学校・豊田中学校 (ながふじ学府小中一体校)	別添「ろ過設備仕様」を参照	別添「ろ過設備仕様」を参照	自動式	145m ³ /h	R3.2

プールろ過設備 機器仕様表

記号	名称	仕様	台数	動力				備 考
				相(φ)	電圧(V)	動力(kW)	運転方式	
WF-1	ろ過装置	ろ過能力 145.0m ³ /h 「日本淨水機械工業会」認定 空気操作による自動洗浄型 ろ過剤 セラミック系ろ過剤 ろ過寸法 φ2100(外径) X1525H(高) (圓筒) ろ過材質 S5400純度逆FAPラインング(厚さ1.8mm以上) ろ過前配管 腐蝕防止ニールライニング(線管(SGP-VA)) 構成機器 逆洗弁駆動機、排水用風水弁(併用型)型V9フライク ろ過管内上部アッパー、150液相流量計、 電機弁箱、圧力異常時緊急停止機構付	1					80槽給水配管φ11付属 150液相流量計X1付属 水位計(5P)X1付属 150液相流量計X2付属 6.5液相流量計X2付属 参考: APF-140PB-F型
FWP-1	ろ過ポンプ	型 式 片輪送湯機型(2P) 口 径 100AX80A 吐出容量 2.167m ³ /minX17m 付 属 品 標準付属品一式 防振装置X1	1	3φ	200	11.0	人-A	参考:100X80FS4J611E型
HC-1	集毛器	型 式 パケット式(縦閉付、クランプ開閉式) 口 径 150A 材 質 SUS304製	1					参考:HC-150T型
NU-1	濃液剤注入装置	型 式 注入ポンプ+薬液タンク一体型	1					参考:TS-09F-VC型 参考:TV-0052A型
		付 属 品 -1)型 式 電磁駆動ダイヤフラムポンプ -2)吐出容量 9mL/minX0.5MPa -1)容 積 50L -2)材 質 PVC製 保守装置注入弁装置X1 φ4-φ6ナイロンホースX1	(1)	1φ	200	10W	L-S	
NP-1	自動薬液供給装置	型 式 自動薬液供給器 特記仕様 薬液投入量3段階可変式 薬液用配管 箱形式クロロソシアニル樹脂ナトリウム 送湯容量計 (0~2mg/L:ホーログラフ法)、 薬液供給機 (スクリーニャー(引込式))、 ホッパー (16L:PVC製)、液相タンク (13L:PVC製)、 移送ポンプ (マグネット式:φ1 X2.00VX2.70W)、 操作盤 (タッチパネル式:液晶駆動付) 付 属 品 1.5注入栓X1、1.5ストレーナーX1	1	1φ	200	37.5W		参考:CP-31型
AC-1	エアコンプレッサ	型 式 圧力調整式 吐出容量 49L/minX0.8MPa 構成機器 エアフィルター、減圧弁、電子式オートドレン付	1	3φ	200	0.54	L-S	参考:0.4LE-8TZ-B型
EP-1	制御盤	型 式 屋内自立型 材 質 鋼板製	1	3φ	200	17.5 kVA		

プールろ過設備 フローシート
145m³/h (6.0タン/日)

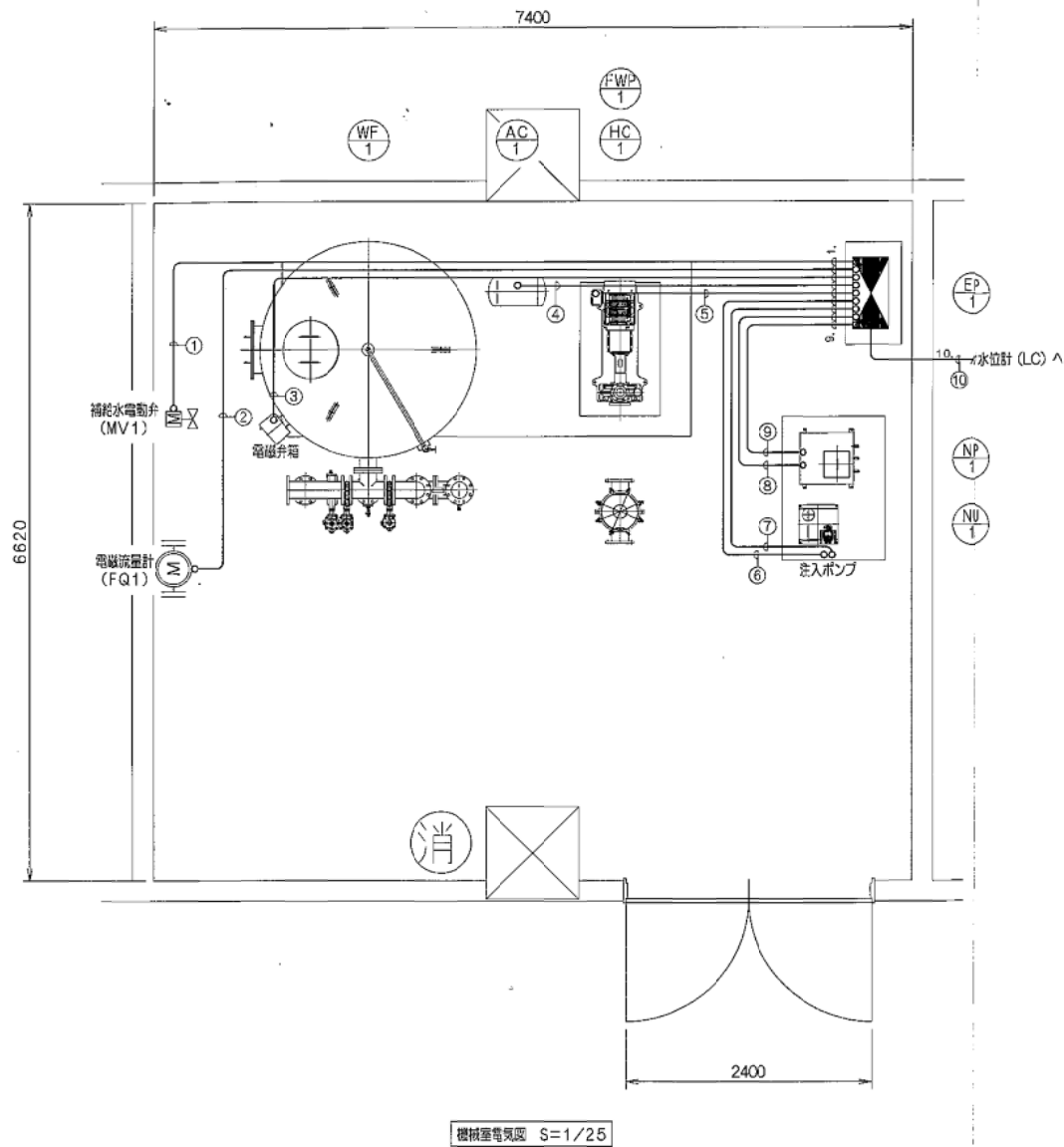


工事区分表

工事項目	発注	養生	空調	電気	計装
プール本体	○				
機械器具	○				
ろ過吐出・送込金物	○				
配管スリーブ	○				
給排水管		○			
排水配管		○			
ろ過設備配管		○			
洗浄水配管		○			
操作エア配管		○			
換気管・空調			○		
一次側電気				○	
機械器具類・コンセント				○	
外部配管・配管					○
二次側電気・配管					○
(注記) 表中 <input type="checkbox"/> 内の欄は、ろ過設備工事範囲を示す。					

管理リスト

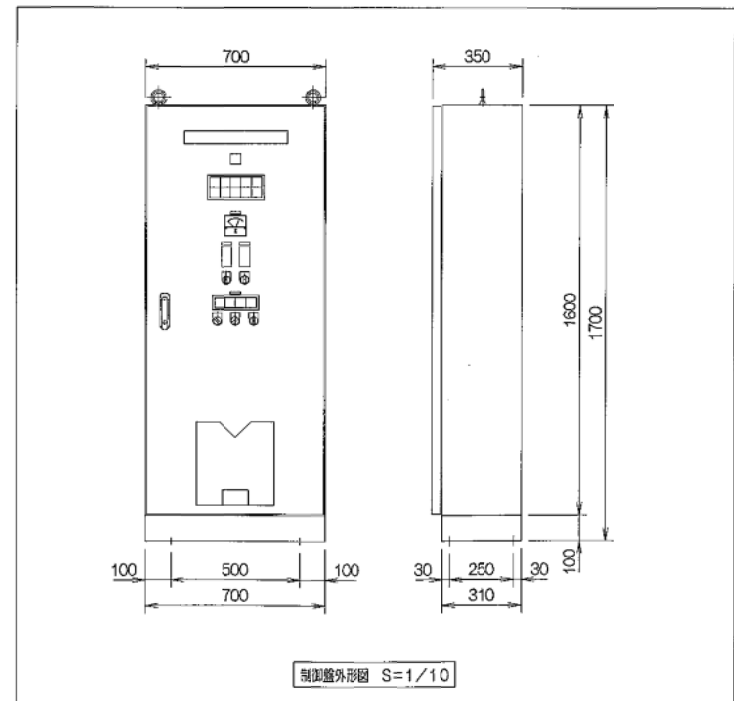
名称	材質
ろ過水(注)	HI-VP
ろ過水(送)	HI-VP
洗浄排水	VP
サンプリング	HI-VP
操作エア	鋼中圧縮
薬注ホース	鋼中圧縮
排水	VP

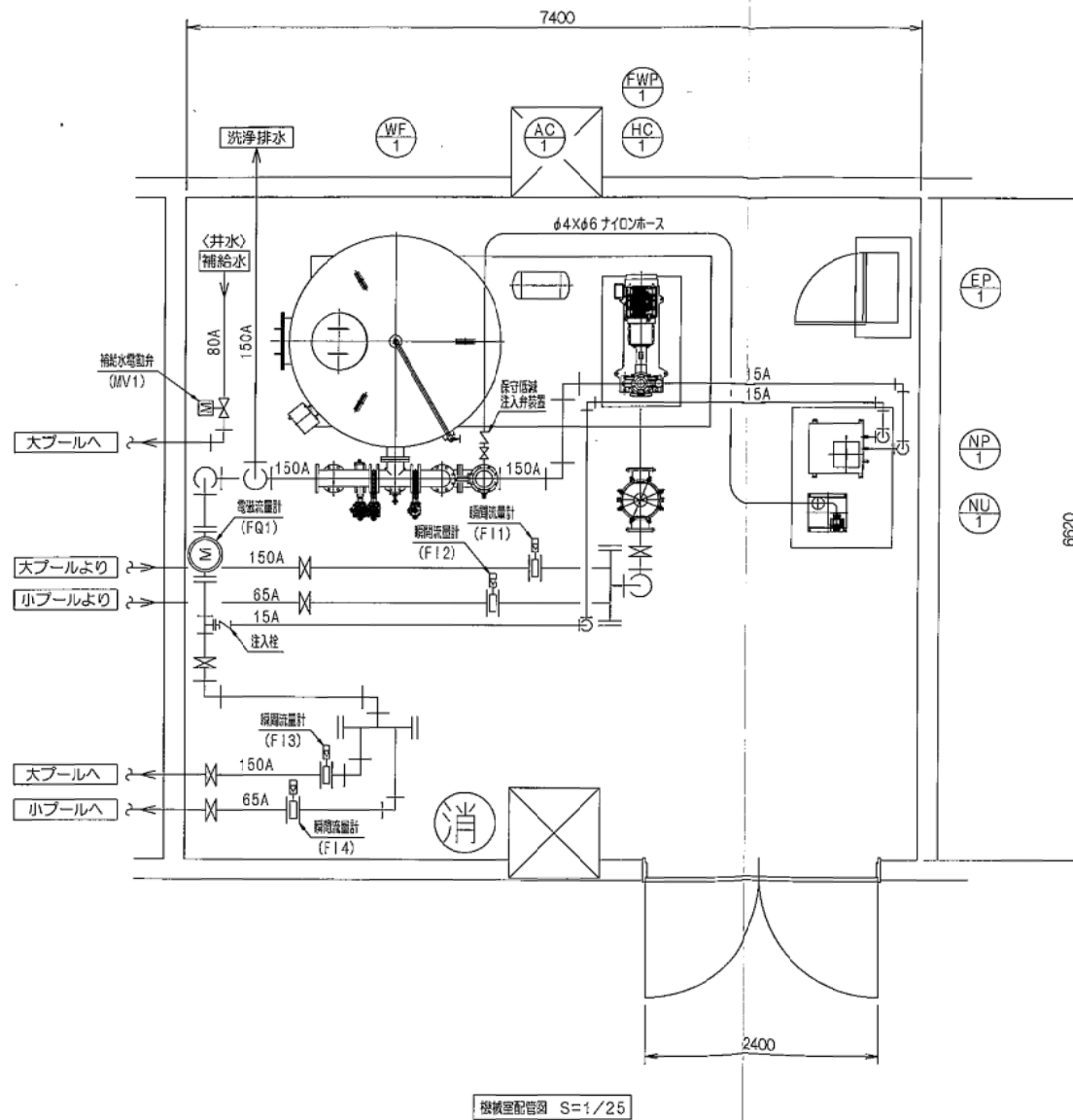


記号	名称
WF-1	ろ過装置
FWP-1	ろ過ポンプ
HC-1	集毛器
AC-1	エアコンプレッサー
NP-1	自動塩素供給装置
NU-1	消毒剤注入装置
EP-1	制御盤

ケーブルリスト

番号	名称	線種	電線管
1	MV1 補給水電動弁	EM-CEE1. 25sq-4C	E25
2	FQ1 電磁流量計	EM-CEE1. 25sq-3C	E25
3	WF-1 電磁弁箱	EM-CEE1. 25sq-12C	E31
4	AC-1 エアコンプレッサー	EM-CE2sq-4C	E25
5	FWP-1 ろ過ポンプ	EM-IE14sqX7	E51
6	NU-1 消毒剤注入装置	EM-CE2sq-3C	E31
7	注入ポンプ	EM-CEE1. 25sq-2C	
8	NP-1 自動塩素供給装置	EM-CE2sq-3C	E31
9		EM-CEE1. 25sq-4C	
10	水位計	EM-CEE1. 25sq-5C	E25





記号	名称
WF-1	ろ過装置
FWP-1	ろ過ポンプ
HC-1	集毛器
AC-1	エアークンプレッサー
NP-1	自動塩素供給装置
NU-1	清澄剤注入装置
EP-1	制御盤

機械室配管図 S=1/25