

ながふじ学府小中一体校特定建築物環境衛生管理業務委託仕様書

特定建築物環境衛生管理業務委託に関する事項は、この仕様書に基づいて行うものとする。

総則

建築物における衛生的環境確保に関する法律に基づき、本建物内外の衛生的環境の確保及び保全のため、建築物環境衛生管理基準に従って空気環境測定、害虫駆除作業等を実施する。

1 件名 令和8年度

ながふじ学府小中一体校特定建築物環境衛生管理業務委託

2 履行期間 令和8年6月1日から令和11年5月31日まで（3年間）

3 履行場所 別紙のとおり

4 有資格者の選任及びその業務

建築物環境衛生管理技術者（非常勤）を1名選任し、当該技術者及び同資格保有者により毎月1回校舎内（貯水槽を含む）を巡回点検するとともに、建物の維持管理全般が環境衛生上適正に行われるよう次の業務を実施するものとする。

(1) 維持管理業務計画の立案

(2) 維持管理業務の指揮監督

(3) 環境衛生上の維持管理に必要な各種調査の実施とその結果の評価

(4) 環境衛生上の維持管理に必要な諸書類の作成及び関係図面、書類、図書等の保管

(5) 監督機関への特定建築物維持管理報告書及び各種届出書の作成

(6) その他必要な業務

5 業務内容

(1) 空気環境測定…2か月に1回（測定数は別紙のとおり）

① 浮遊粉塵…インバクタ式粉塵計使用

② 一酸化炭素濃度…ガス検知管使用

③ 炭酸ガス濃度…ガス検知管使用

④ 温度…アスマン通風乾湿計使用

⑤ 相対湿度…アスマン通風乾湿計使用

⑥ 気流…熱線風速計使用

(2) 害虫駆除作業（水回り、トイレ、家庭科室等）…6か月に1回（設置箇所数は別紙のとおり）

粘着トラップ、ゴキブリ、カ、チョウバエ、ネズミ

(3) 受水槽及び高架水槽等清掃…1年1回（8月）

（水槽の材質、有効容量は別紙のとおり）

- ① 作業前点検・状況調査
 - ② 受水槽付近の清掃
 - ③ 月オーバーフロー・通期管等の清掃
 - ④ 排水作業
 - ⑤ 給排気機器の取付運転
 - ⑥ 槽内部状況写真撮影
 - ⑦ 高圧洗浄等による槽内清掃
 - ⑧ 沈殿物及び付着物の除去
 - ⑨ 槽内部不良箇所点検・修理
 - ⑩ 槽内部ポンプ等の機械作動の点検・清掃
 - ⑪ 槽内部完全排水
 - ⑫ pH 値の測定
 - ⑬ 清掃後及び pH 値測定時の写真撮影
 - ⑭ 槽内消毒
 - ⑮ 給水作業
 - ⑯ 残留塩素測定・色度・濁度・臭気の検査
- (4) 水質検査（飲料水）
- ① 全項目検査（16 項目）… 6 か月 1 回
 - ② 省略検査（11 項目）… 1 年 1 回（8 月）
 - ③ シアン化物イオン及び塩化シアン・臭素酸・クロロホルム・ブロモジクロロメタン・ブromoホルム・総トリハロメタン・ジブromokロロメタン・クロロ酢酸・ジクロロ酢酸・トリクロロ酢酸・ホルムアルデヒド・塩素酸… 6～9 月の間に 1 回
- (5) 水質検査（雑用水）奇数月
- 大腸菌群… 1 回/2 か月以内、濁度 1 回/2 か月以内
- (6) 井水受水槽薬注点検… 1 ヶ月 2 回
- (7) 貯水槽清掃（井水受水槽 22.8 t）1 回
- (8) 貯水槽清掃（井水躯体水槽 34 t、消毒点検等を含む）1 回
- (9) 簡易専用水道検査
- ① 施設及びその管理の状態に関する検査
 - ア 水槽周囲の状態
 - イ 水槽本体の状態
 - ウ 水槽上部の状態
 - エ 水槽内部の状態
 - オ マンホールの状態
 - カ 水槽のオーバーフロー管の状態

キ 水槽の通気管の状態

ク 水槽の水抜き管の状態

ケ 給水管等の状態

② 給水栓における水質の検査

ア 臭気

イ 味

ウ 色

エ 濁度

オ 残留塩素

③ 書類の整理等に関する検査

書類の整備保存の状態

(10) 空調機フィルター清掃・目視点検 2 回（実施箇所は別添のとおり）

(11) ロスナイ換気扇プレフィルター清掃 2 回（実施箇所は別添のとおり）

(12) フロン排出抑制法にかかる冷凍空調機器の簡易点検 4 回（実施箇所は別添のとおり）

(13) 中継ポンプ槽清掃・点検（3 箇所、水抜き無し）2 回（実施箇所は別添のとおり）

6 服務規律等

(1) 作業員は受託者の定める被覆を着用させ、胸部に社名及び氏名入りの名札をつけること。

(2) 作業員は常に礼儀正しく、丁寧な言動をもって勤務すること。

(3) 作業員の安全、衛生管理基準は労働関係法規に定める基準による。

7 提出書類

(1) 業務予定表

(2) 建築物環境衛生管理技術者免状の写し

(3) 貯水槽清掃作業技術者証明書

(4) 貯水槽清掃作業健康診断書（検便）

(5) 貯水槽清掃作業完了報告書（現場確認印押印済みのもの）…2 部

(6) 貯水槽清掃作業写真帳(清掃前・後)…2 部

(7) 貯水槽清掃作業結果報告書（作業完了後）

(8) 作業結果報告書

(9) 薬剤の使用報告書

(10) 業務完了報告書

(11) 請求書

(12) その他委託者に求められた書類

8 留意事項

- ・作業実施に伴い薬剤を使用する場合には、事前に委託者及び委託場所管理責任者へ「薬剤の使用報告書」により、その内容について報告すること。また作業実施後、事前の報告内容と相違があ

る場合には、事後の内容を報告すること。

- 本件は、地方自治法（昭和 22 年法律第 67 号）第 234 条の 3 の規定による長期継続契約の対象であるため、翌年度以降において歳入採油津予算の当該金額について減額又は削除があった場合は、市はこの契約を変更又は解除する場合がある。
- 市がこの契約を解除することに伴い、受託者に損害を与えたときは、市はその損害を賠償する責任を負う。この場合における賠償額は市と受託者で協議して定めるものとする。
- 点検の実施に当たっては、学校（給食調理場、放課後児童クラブ等を含む）の支障がない日程にて実施すること。

(別紙)

履行場所及び業務内容の詳細

1 履行場所

磐田市立豊田北部小学校、磐田市立豊田中学校（ながふじ学府小中一体校）

住所：磐田市加茂 243 番地

鉄筋コンクリート造（4階建て） 16、984.38 m²の内14、276.68 m²

2 業務内容の詳細(実施スケジュール【年度単位】)

令和8年度

業務内容	業務内容	詳細	6月	7月	8月	9月	10月	11月	12月	1月	2月	3月
4	建築物環境衛生管理 技術者選任・巡回点検		○	○	○	○	○	○	○	○	○	○
5(1)	空気環境測定	測定数 15ポイント/2回		○		○		○		○		○
5(2)	害虫駆除	粘着トラップ、ゴキブリ誘引剤、ネズミそれぞれ25箇所設置			○							○
5(3)	貯水槽清掃38t	材質:ステンレス(2槽式) 有効容量:38t				○						
5(3)	高架水槽清掃	材質:ステンレス(2槽式) 有効容量:11t			○							
5(4)①	水質検査	全項目(16項目)			○							○
5(4)②	水質検査	省略検査(11項目)			○							
5(4)③	水質検査	総トリハロメタン等(12項目)			○							
5(5)	雑用水水質検査	井水		○		○		○		○		○
5(6)	井水受水槽薬注点検		○○	○○	○○	○○	○○	○○	○○	○○	○○	○○
5(7)	井水貯水槽清掃	材質:ステンレス 有効容量:22.8t			○							
5(8)	雑用水槽清掃	躯体水槽 有効容量:34t 消毒点検等を含む			○							
5(9)	簡易専用水道検査	施設及びその管理の状態に関する検査 給水栓における水質の検査 書類の整理等に関する検査					○					
5(10)	空調機フィルター点検清掃	エアコンフィルター 1階天井吊り型22台 1階天井カセット型24台 1階床置き型4台 2階天井吊り型34台 2階天井カセット型7台 3階天井吊り型34台 3階天井カセット型4台 4階天井吊り型31台 4階天井カセット型4台 計164台			○				○			
5(11)	ロスナイプレフィルター清掃	ロスナイフィルター清掃 1階 55台 2階 39台 3階 29台 4階 37台 計160台			○				○			
5(12)	冷凍空調機器簡易点検	(フロン排出抑制法) 空調機器室外機24台 簡易点検			○			○			○	
5(13)	中継ポンプ槽清掃・点検	屋内運動場棟中継ポンプ槽 年2回 校舎棟中継ポンプ槽 年2回 プール系統中継ポンプ槽 年2回			○						○	

令和9年度

業務内容	業務内容	詳細	4月	5月	6月	7月	8月	9月	10月	11月	12月	1月	2月	3月
4	建築物環境衛生管理 技術者選任・巡回点検		○	○	○	○	○	○	○	○	○	○	○	○
5(1)	空気環境測定	測定数 15ポイント/2回		○		○		○		○		○		○
5(2)	害虫駆除	粘着トラップ、ゴキブリ誘引剤、ネズミそれぞれ25箇所設置					○							○
5(3)	貯水槽清掃38t	材質:ステンレス(2槽式) 有効容量:38t					○							
5(3)	高架水槽清掃	材質:ステンレス(2槽式) 有効容量:11t					○							
5(4)①	水質検査	全項目(16項目)					○							○
5(4)②	水質検査	省略検査(11項目)					○							
5(4)③	水質検査	総トリハロメタン等(12項目)					○							
5(5)	雑用水水質検査	井水		○		○		○		○		○		○
5(6)	井水貯水槽薬注点検		○○	○○	○○	○○	○○	○○	○○	○○	○○	○○	○○	○○
5(7)	井水貯水槽清掃	材質:ステンレス 有効容量:22.8t					○							
5(8)	雑用水槽清掃	躯体水槽 有効容量:34t 消毒点検等を含む					○							
5(9)	簡易専用水道検査	施設及びその管理の状態に関する検査 給水栓における水質の検査 書類の整理等に関する検査							○					
5(10)	空調機フィルター点検清掃	エアコンフィルター 1階天井吊り型22台 1階天井カセット型24台 1階床置き型4台 2階天井吊り型34台 2階天井カセット型7台 3階天井吊り型34台 3階天井カセット型4台 4階天井吊り型31台 4階天井カセット型4台 計164台					○				○			
5(11)	ロスナイプレフィルター清掃	ロスナイフィルター清掃 1階 55台 2階 39台 3階 29台 4階 37台 計160台					○				○			
5(12)	冷凍空調機器簡易点検	(フロン排出抑制法) 空調機器室外機24台 簡易点検		○			○			○			○	
5(13)	中継ポンプ槽清掃・点検	屋内運動場棟中継ポンプ槽 年2回 校舎棟中継ポンプ槽 年2回 プール系統中継ポンプ槽 年2回					○						○	

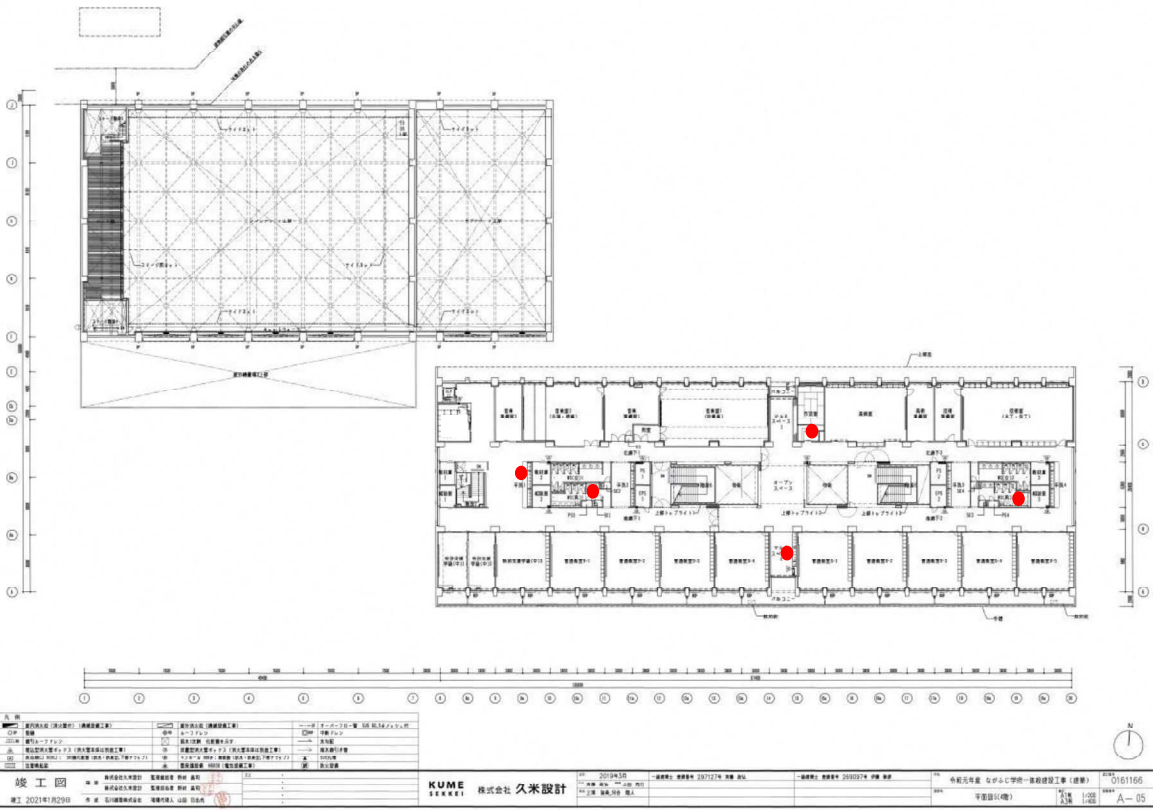
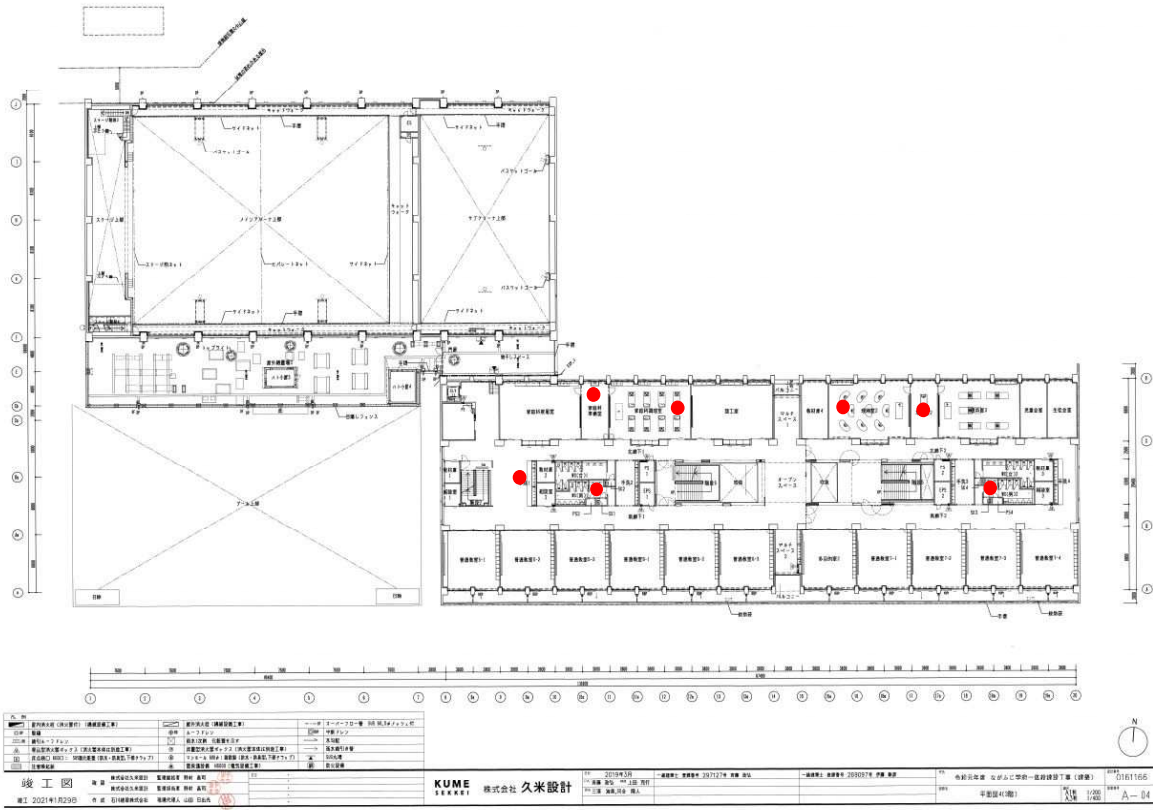
令和10年度

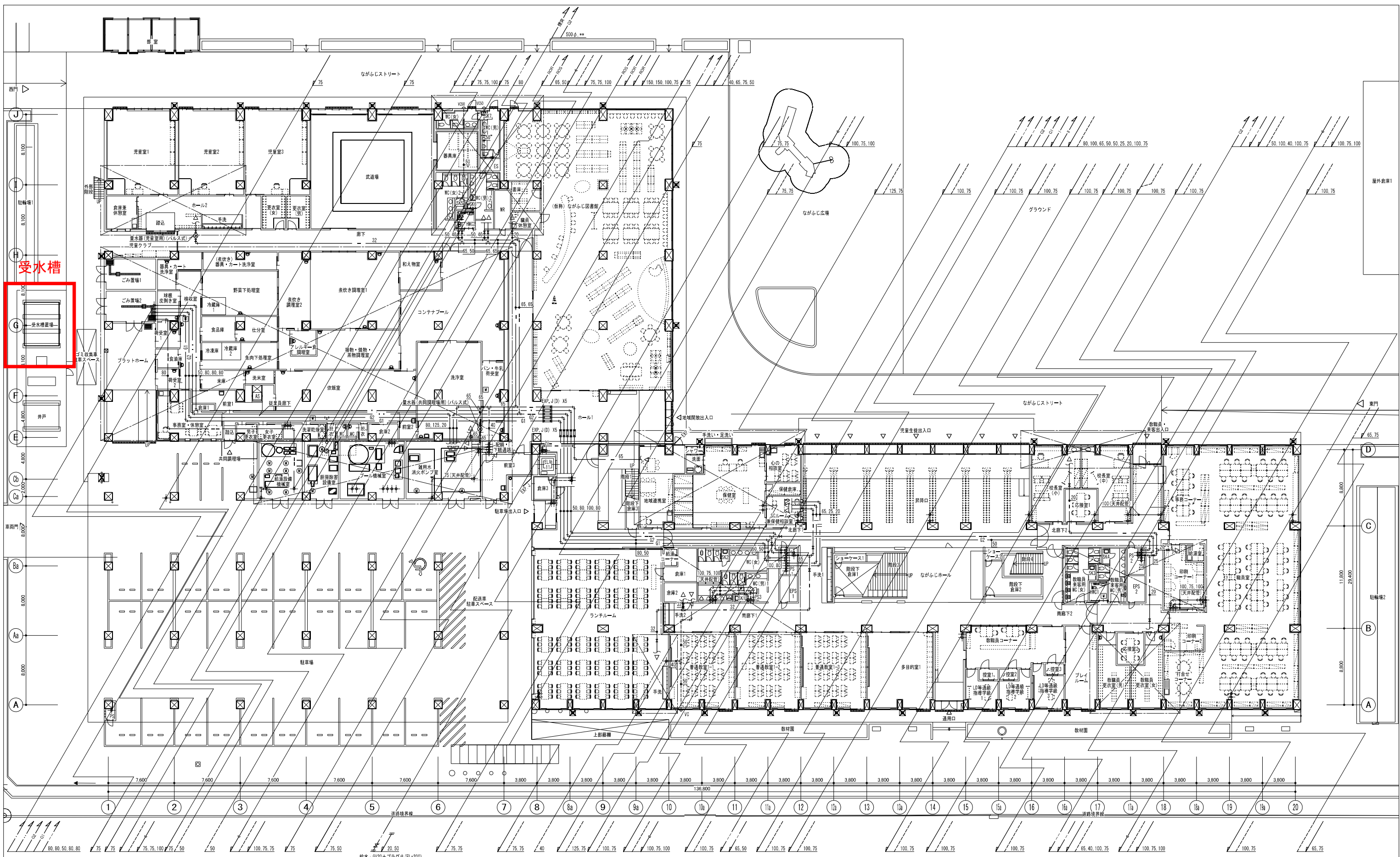
業務内容	業務内容	詳細	4月	5月	6月	7月	8月	9月	10月	11月	12月	1月	2月	3月
4	建築物環境衛生管理 技術者選任・巡回点検		○	○	○	○	○	○	○	○	○	○	○	○
5(1)	空気環境測定	測定数 15ポイント/2回		○		○		○		○		○		○
5(2)	害虫駆除	粘着トラップ、ゴキブリ誘引剤、ネズミそれぞれ25箇所設置					○							○
5(3)	貯水槽清掃38t	材質:ステンレス(2槽式) 有効容量:38t					○							
5(3)	高架水槽清掃	材質:ステンレス(2槽式) 有効容量:11t					○							
5(4)①	水質検査	全項目(16項目)					○							○
5(4)②	水質検査	省略検査(11項目)					○							
5(4)③	水質検査	総トリハロメタン等(12項目)					○							
5(5)	雑用水水質検査	井水		○		○		○		○		○		○
5(6)	井水貯水槽薬注点検		○○	○○	○○	○○	○○	○○	○○	○○	○○	○○	○○	○○
5(7)	井水貯水槽清掃	材質:ステンレス 有効容量:22.8t					○							
5(8)	雑用水槽清掃	躯体水槽 有効容量:34t 消毒点検等を含む					○							
5(9)	簡易専用水道検査	施設及びその管理の状態に関する検査 給水栓における水質の検査 書類の整理等に関する検査							○					
5(10)	空調機フィルター点検清掃	エアコンフィルター 1階天井吊り型22台 1階天井カセット型24台 1階床置き型4台 2階天井吊り型34台 2階天井カセット型7台 3階天井吊り型34台 3階天井カセット型4台 4階天井吊り型31台 4階天井カセット型4台 計164台					○				○			
5(11)	ロスナイプレフィルター清掃	ロスナイフィルター清掃 1階 55台 2階 39台 3階 29台 4階 37台 計160台					○				○			
5(12)	冷凍空調機器簡易点検	(フロン排出抑制法) 空調機器室外機24台 簡易点検		○			○			○			○	
5(13)	中継ポンプ槽清掃・点検	屋内運動場棟中継ポンプ槽 年2回 校舎棟中継ポンプ槽 年2回 プール系統中継ポンプ槽 年2回					○						○	

令和11年度

業務内容	業務内容	詳細	4月	5月
4	建築物環境衛生管理 技術者選任・巡回点検		○	○
5(1)	空気環境測定	測定数 15ポイント/2回		○
5(2)	害虫駆除	粘着トラップ、ゴキブリ誘引剤、ネズミそれぞれ25箇所設置		
5(3)	貯水槽清掃38t	材質:ステンレス(2槽式) 有効容量:38t		
5(3)	高架水槽清掃	材質:ステンレス(2槽式) 有効容量:11t		
5(4)①	水質検査	全項目(16項目)		
5(4)②	水質検査	省略検査(11項目)		
5(4)③	水質検査	総トリハロメタン等(12項目)		
5(5)	雑用水水質検査	井水		○
5(6)	井水受水槽薬注点検		○○	○○
5(7)	井水貯水槽清掃	材質:ステンレス 有効容量:22.8t		
5(8)	雑用水槽清掃	躯体水槽 有効容量:34t 消毒点検等を含む		
5(9)	簡易専用水道検査	施設及びその管理の状態に関する検査 給水栓における水質の検査 書類の整理等に関する検査		
5(10)	空調機フィルター点検清掃	エアコンフィルター 1階天井吊り型22台 1階天井カセット型24台 1階床置き型4台 2階天井吊り型34台 2階天井カセット型7台 3階天井吊り型34台 3階天井カセット型4台 4階天井吊り型31台 4階天井カセット型4台 計164台		
5(11)	ロスナイプレフィルター清掃	ロスナイフィルター清掃 1階 55台 2階 39台 3階 29台 4階 37台 計160台		
5(12)	冷凍空調機器簡易点検	(フロン排出抑制法) 空調機器室外機24台 簡易点検		○
5(13)	中継ポンプ槽清掃・点検	屋内運動場棟中継ポンプ槽 年2回 校舎棟中継ポンプ槽 年2回 プール系統中継ポンプ槽 年2回		

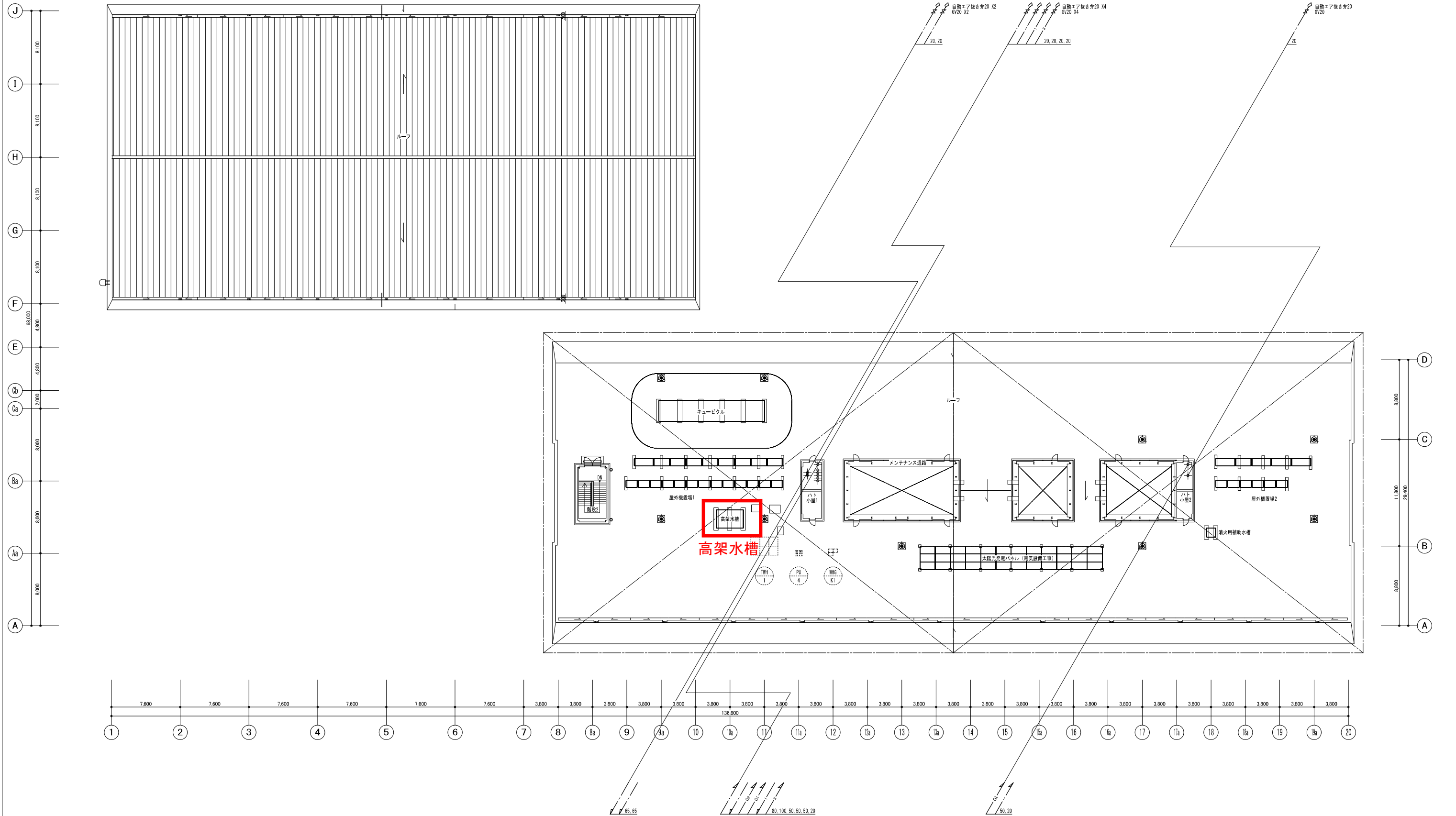
鼠・昆虫等防除点検実施箇所図



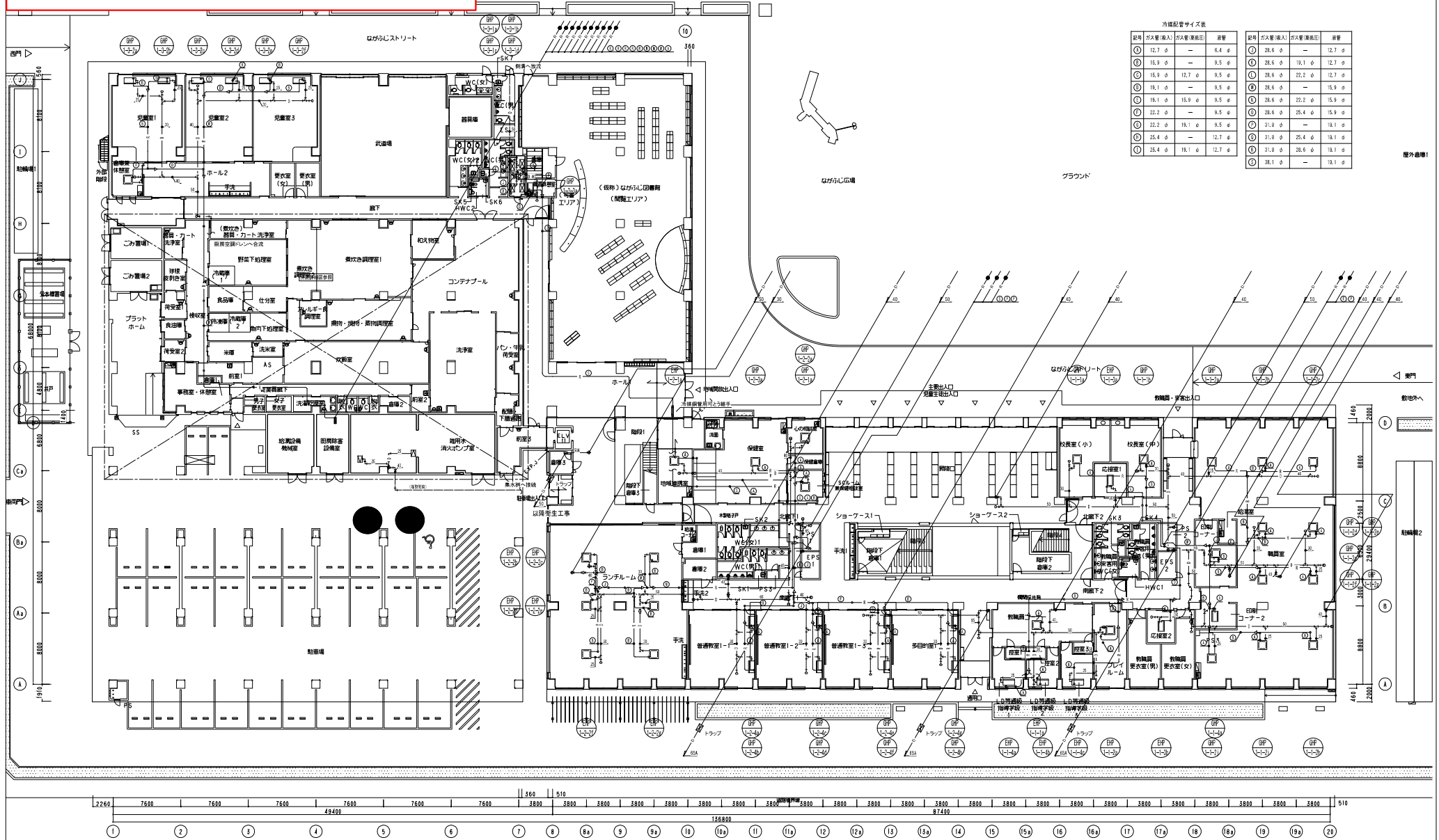


給水 0.20+プラグ止 (FL+200)
 排水 プラグ止 (FL+200)

※1. 明記無き限り、揚水管、給水管、給湯管、ガス管は天井配管とする。



空調機フィルター清掃・目視点検 対象機器図



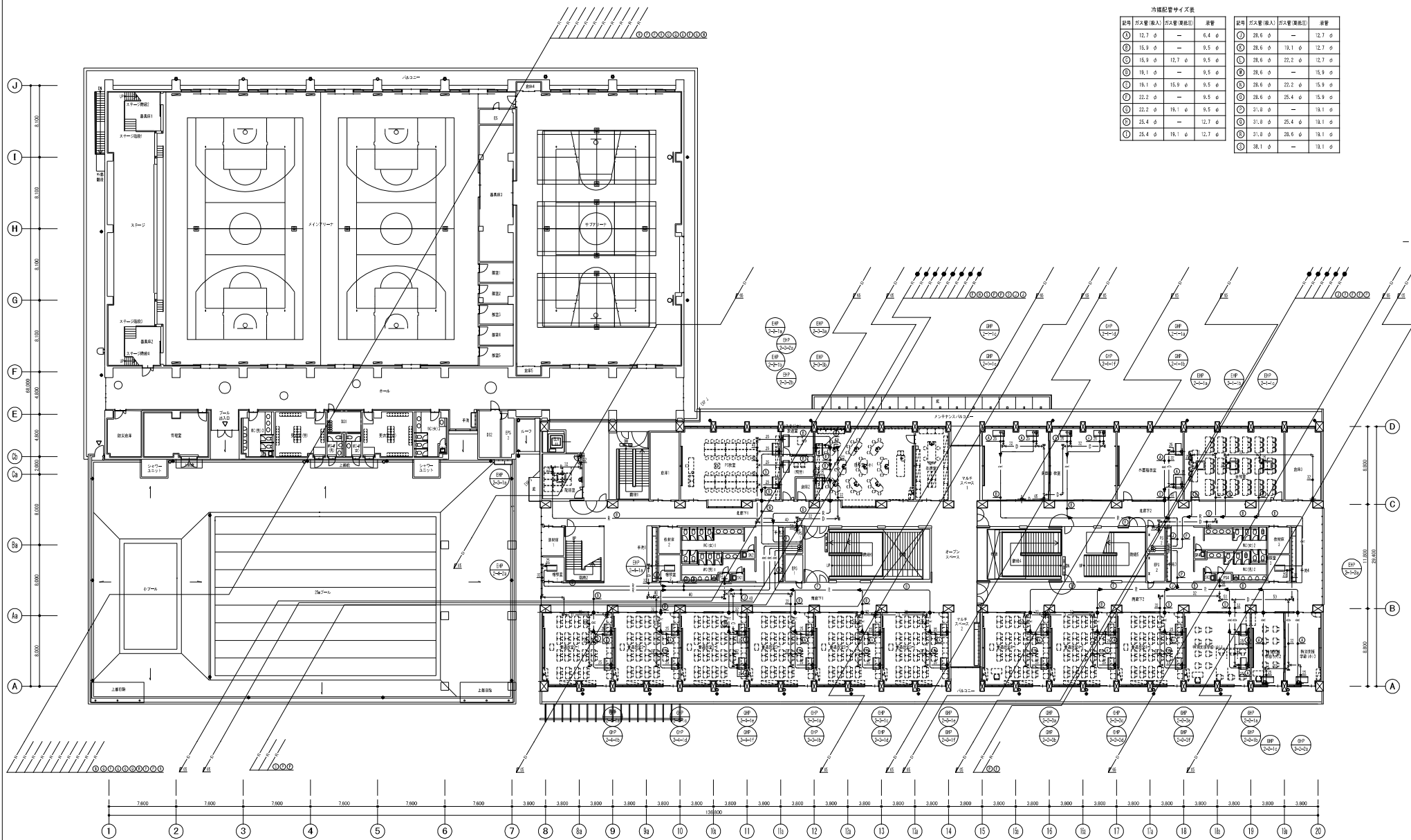
冷暖配管サイズ表

設備	ガス管(径)	ガス管(長さ)	管径	設備	ガス管(径)	ガス管(長さ)	管径
①	12.7φ	-	6.4φ	①	28.6φ	-	12.7φ
②	15.9φ	-	9.5φ	②	28.6φ	18.1φ	12.7φ
③	15.9φ	12.7φ	9.5φ	③	28.6φ	22.2φ	12.7φ
④	19.1φ	-	9.5φ	④	28.6φ	-	15.9φ
⑤	19.1φ	15.9φ	9.5φ	⑤	28.6φ	22.2φ	15.9φ
⑥	22.2φ	-	9.5φ	⑥	28.6φ	25.4φ	15.9φ
⑦	22.2φ	19.1φ	9.5φ	⑦	31.8φ	-	18.1φ
⑧	25.4φ	-	12.7φ	⑧	31.8φ	25.4φ	18.1φ
⑨	25.4φ	19.1φ	12.7φ	⑨	31.8φ	28.6φ	18.1φ
				⑩	38.1φ	-	18.1φ

屋外設備1

1階
 ※は区画内直通処理を示す。
 ※空調室内保トレン管にはトラップを設ける。

空調機フィルター清掃・目視点検 対象機器図



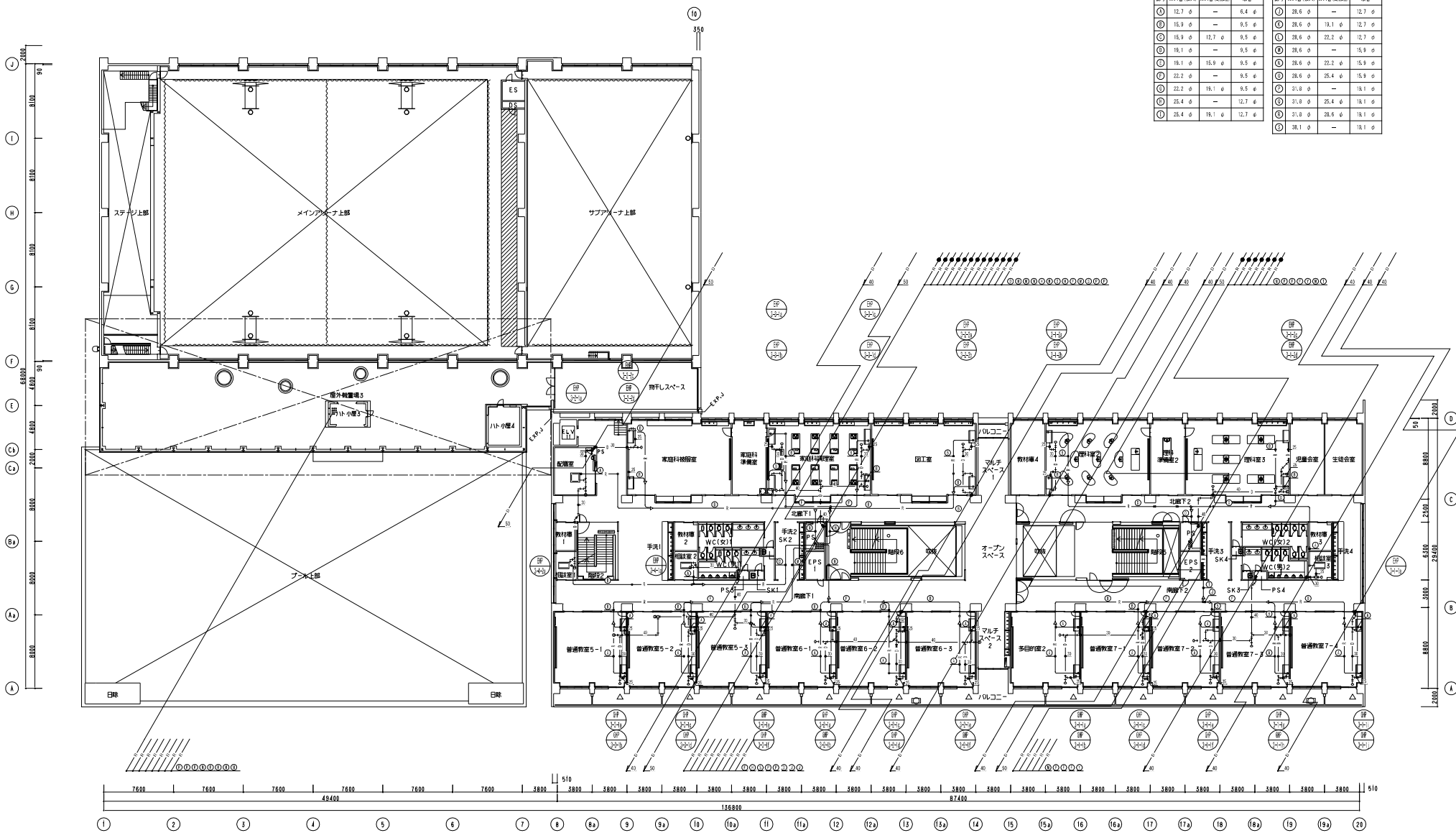
図号	ガス管(径入)	ガス管(径出)	液管	図号	ガス管(径入)	ガス管(径出)	液管
BP-20-1	12.7 φ	—	6.4 φ	BP-20-11	28.6 φ	—	12.7 φ
BP-20-2	15.9 φ	—	9.5 φ	BP-20-12	28.6 φ	18.1 φ	12.7 φ
BP-20-3	15.9 φ	12.7 φ	9.5 φ	BP-20-13	28.6 φ	22.2 φ	12.7 φ
BP-20-4	19.1 φ	—	9.5 φ	BP-20-14	28.6 φ	—	15.9 φ
BP-20-5	19.1 φ	15.9 φ	9.5 φ	BP-20-15	28.6 φ	22.2 φ	15.9 φ
BP-20-6	22.2 φ	—	9.5 φ	BP-20-16	28.6 φ	25.4 φ	15.9 φ
BP-20-7	22.2 φ	19.1 φ	9.5 φ	BP-20-17	31.8 φ	—	18.1 φ
BP-20-8	25.4 φ	—	12.7 φ	BP-20-18	31.8 φ	25.4 φ	18.1 φ
BP-20-9	25.4 φ	19.1 φ	12.7 φ	BP-20-19	31.8 φ	28.6 φ	18.1 φ
				BP-20-20	38.1 φ	—	18.1 φ

※ 区画内貫通処理を示す。
※ 空調室内側ドレン管にはCトラップを設ける。

空調機フィルター清掃・目視点検 対象機器図

冷暖配管サイズ表

図号	ガス管(径入)	ガス管(厚径)	液管	図号	ガス管(径入)	ガス管(厚径)	液管
①	12.7 φ	—	6.4 φ	⑩	28.6 φ	—	12.7 φ
②	15.9 φ	—	9.5 φ	⑪	28.6 φ	18.1 φ	12.7 φ
③	15.9 φ	12.7 φ	9.5 φ	⑫	28.6 φ	22.2 φ	12.7 φ
④	19.1 φ	—	9.5 φ	⑬	28.6 φ	—	15.9 φ
⑤	19.1 φ	15.9 φ	9.5 φ	⑭	28.6 φ	22.2 φ	15.9 φ
⑥	22.2 φ	—	9.5 φ	⑮	28.6 φ	25.4 φ	15.9 φ
⑦	22.2 φ	19.1 φ	9.5 φ	⑯	31.8 φ	—	18.1 φ
⑧	25.4 φ	—	12.7 φ	⑰	31.8 φ	25.4 φ	18.1 φ
⑨	25.4 φ	19.1 φ	12.7 φ	⑱	31.8 φ	28.6 φ	18.1 φ
				⑲	38.1 φ	—	18.1 φ

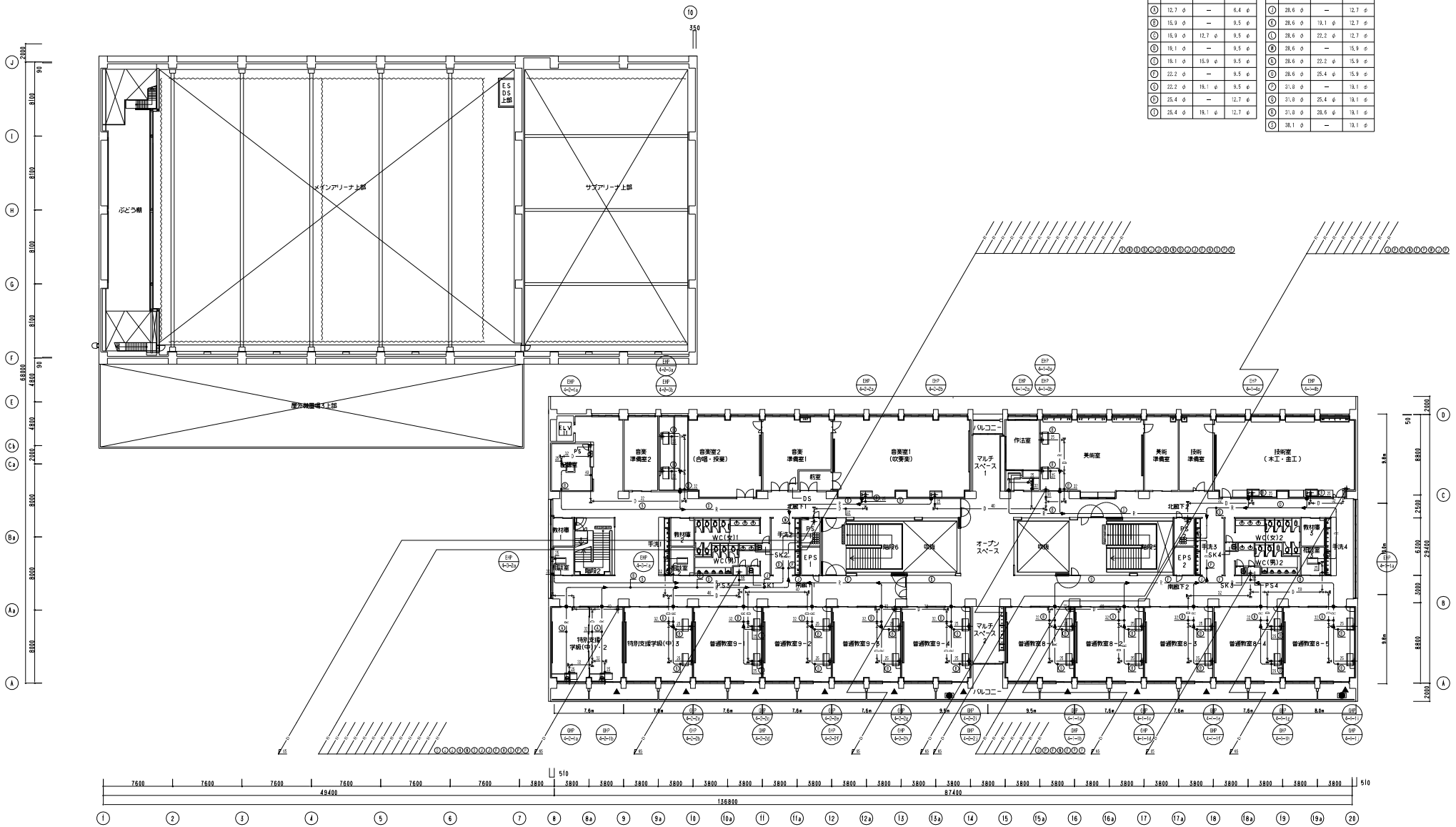


※●は区画貫通処理を示す。

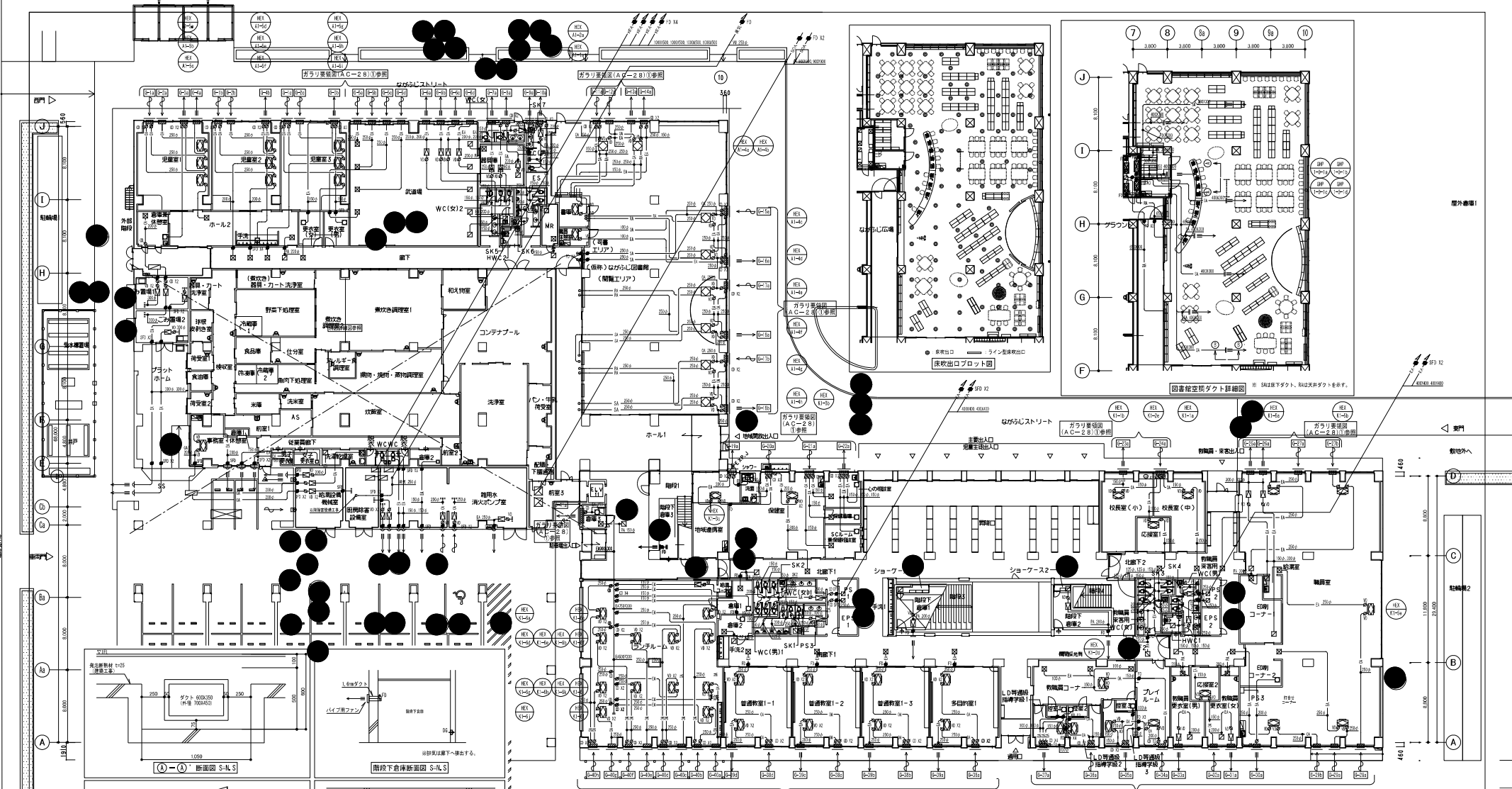
空調機フィルター清掃・目視点検 対象機器図

冷暖配管サイズ表

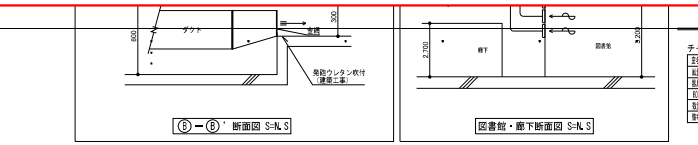
図号	ガス管(径)	ガス管(長さ)	液管	図号	ガス管(径)	ガス管(長さ)	液管
①	12.7 φ	—	6.4 φ	①	28.6 φ	—	12.3 φ
②	15.9 φ	—	9.5 φ	②	28.6 φ	18.1 φ	12.3 φ
③	15.9 φ	12.7 φ	9.5 φ	③	28.6 φ	22.2 φ	12.3 φ
④	19.1 φ	—	9.5 φ	④	28.6 φ	—	15.9 φ
⑤	19.1 φ	15.9 φ	9.5 φ	⑤	28.6 φ	22.2 φ	15.9 φ
⑥	22.2 φ	—	9.5 φ	⑥	28.6 φ	25.4 φ	15.9 φ
⑦	22.2 φ	19.1 φ	9.5 φ	⑦	31.8 φ	—	18.1 φ
⑧	25.4 φ	—	12.7 φ	⑧	31.8 φ	25.4 φ	18.1 φ
⑨	25.4 φ	19.1 φ	12.7 φ	⑨	31.8 φ	28.6 φ	18.1 φ
				⑩	38.1 φ	—	18.1 φ



4階
 ※ 区画内貫通処理を示す。
 ※ 空調室内側ドレン管にはCトラップを設ける。



ロスナイ換気扇プレフィルタ-清掃 対象機器図



チャートリスト

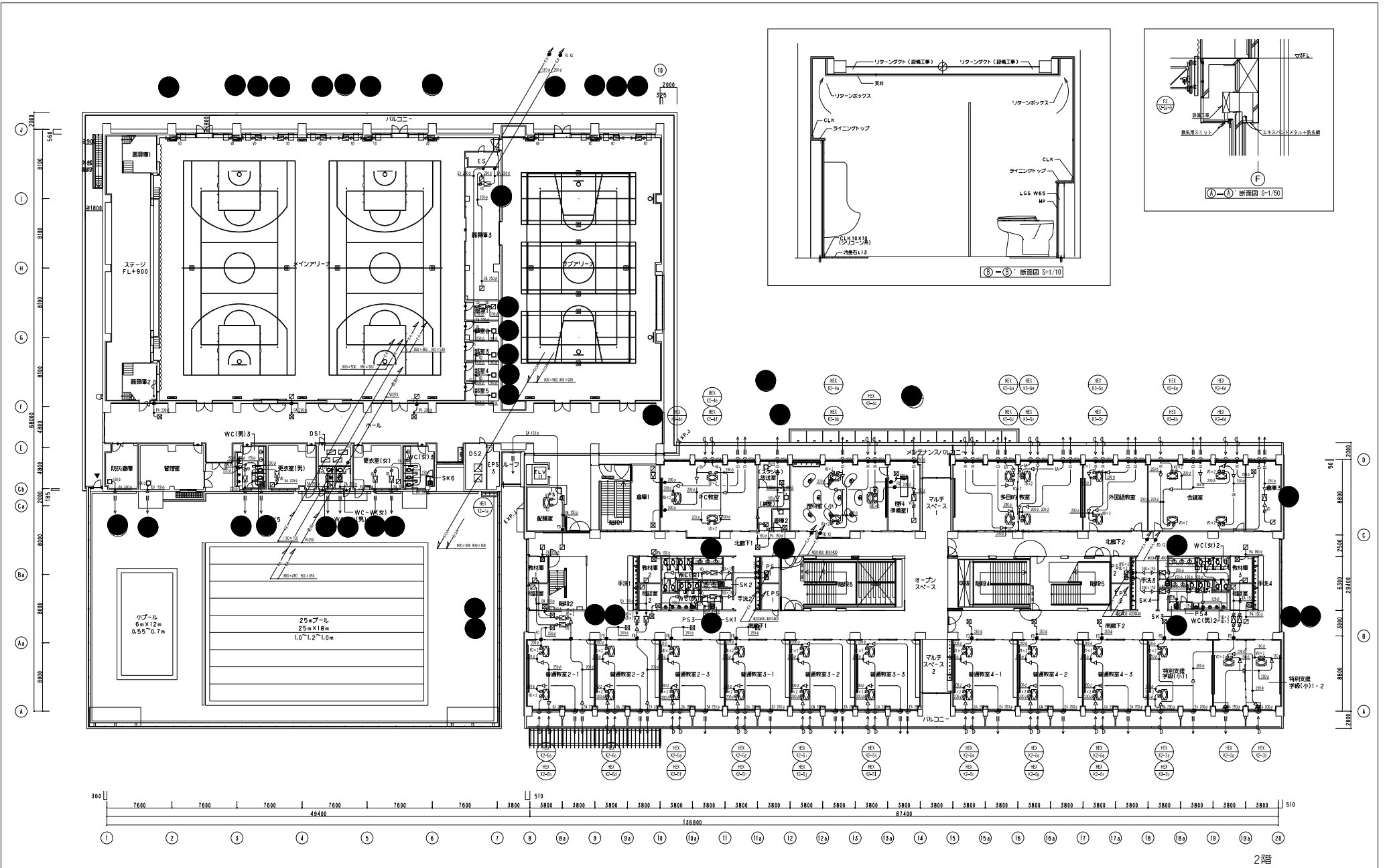
記号	名称	仕様
HE1	ロスナイ換気扇	...
HE2	ロスナイ換気扇	...
HE3	ロスナイ換気扇	...
HE4	ロスナイ換気扇	...
HE5	ロスナイ換気扇	...
HE6	ロスナイ換気扇	...
HE7	ロスナイ換気扇	...
HE8	ロスナイ換気扇	...
HE9	ロスナイ換気扇	...
HE10	ロスナイ換気扇	...
HE11	ロスナイ換気扇	...
HE12	ロスナイ換気扇	...
HE13	ロスナイ換気扇	...
HE14	ロスナイ換気扇	...
HE15	ロスナイ換気扇	...
HE16	ロスナイ換気扇	...
HE17	ロスナイ換気扇	...
HE18	ロスナイ換気扇	...
HE19	ロスナイ換気扇	...
HE20	ロスナイ換気扇	...

凡例



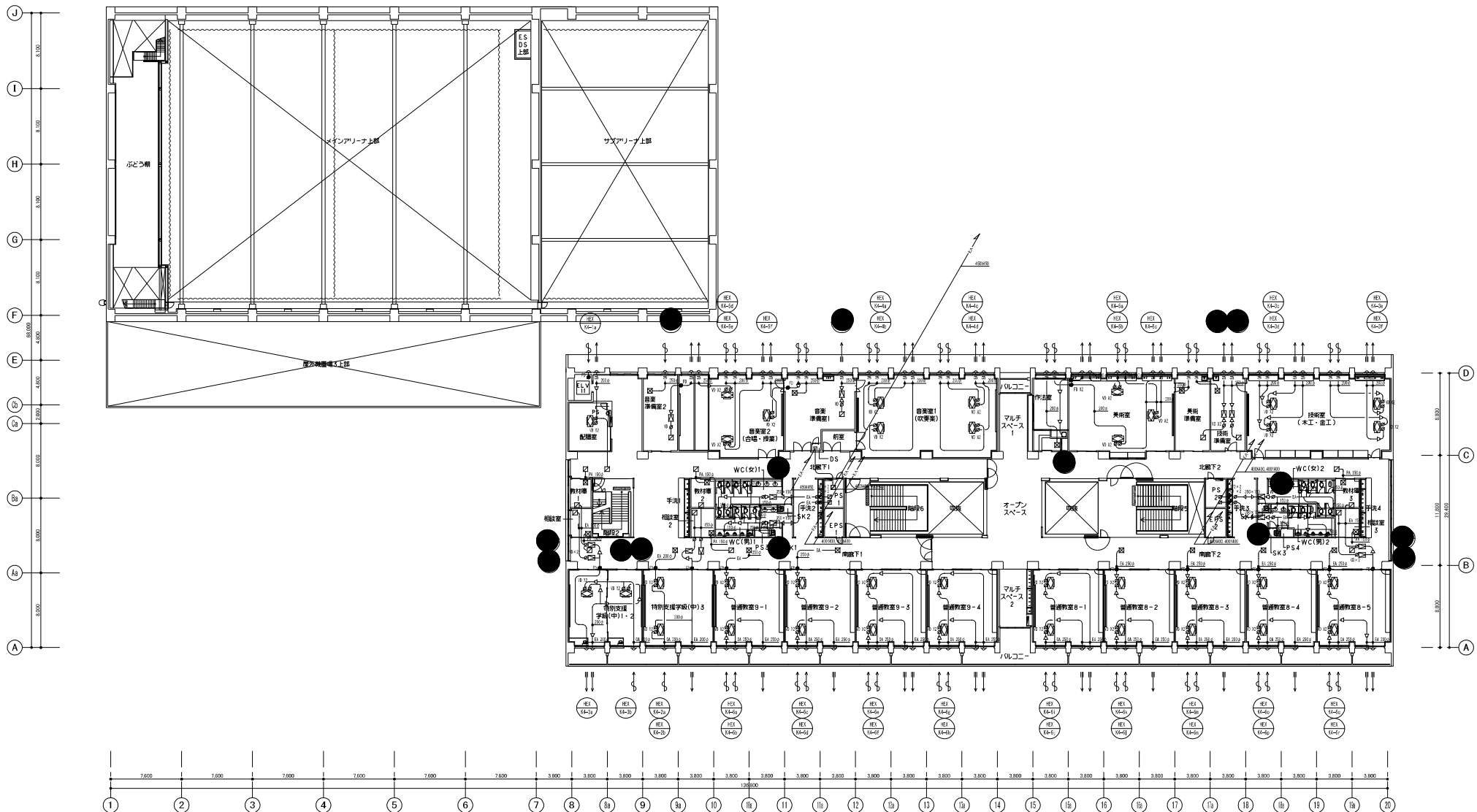
対象機器 **対象外機器**

※1 Vcの仕様は、特記仕様書を参照のこと。
 ※2 図書館内の取出口は家具（建築）調整による。



ロスナイ換気扇プレフィルタ-清掃 対象機器図

完成図 確認 株式会社久米設計 監理取締役 野村 昌司 株式会社久米設計 監理取締役 小島 工 竣工 2021.1.29 作成 日暮株式会社 現場代理人 戸田 裕也	KUME 株式会社 久米設計	01 2021.1.29 設備関係図面に適合することを確認し、上巻 PA 実施 設計 伊藤 孝 設備設計一級建築士 建築士証交付番号 第2364号 土岐 真三 02 伊藤 孝 永谷 孝一	03 一般建築士 登録番号 269097号 伊藤孝 令和元年度ながし市庁舎一体改築工事(空調調和設備) 空調機 2階ダクト平面図 04 01/200 A3判/1400 AC-23
--	-----------------------	---	--



ロスナイ換気扇プレフィルター清掃 対象機器図

※ VCの仕様は、特記仕様書を参照のこと。

完成図 竣工 2021.1.29 設計 株式会社久米設計 監理総括者 野村 昌司 株式会社久米設計 監理担当 小島 工 作成 日管株式会社 現場代理人 戸田 裕也	KUME 株式会社 久米設計	01 2021.1.29 設備場所確認に適合することを確認した旨 一般建築士 登録番号 269097号 伊藤 学	令和元年度ながしき学府一校校舎改築工事(空調調和設備) 空調設備 4層ダクト平面図 0161166 1/200 A3判/400 AC-25
		02 2021.1.29 設備設計一般建築士 建築士証交付番号 第2384号 土岐 勇三 一般建築士 登録番号 269097号 伊藤 学	

製気 ロジスト (1)

階	室名	系統	種別	吹出・吸込口				BOXサイズ				GPR内径	結露防止	フィルター	備考
				型番	風量	回数	合計風量	(W X L X H)							
<アリーナ棟>															
1	MR		PASS	VHS	200 X 200	100	1	100	400 X 400 X 300 H	○					
1	ながるじ図書館	HEX-A1-4a, b	SA	VHS	450 X 400	900	1	900	750 X 500 X 600 H	○					
1	ながるじ図書館	BP-A1-2a, HE-A1-4a, b	RA	HS	1,800 X 400	4,680	1	4,680	2,000 X 500 X 600 H	○					
1	ながるじ図書館	HEX-A1-4c, d	SA	VHS	1,000 X 300	900	1	900	1,200 X 500 X 500 H	○					
1	ながるじ図書館	BP-A1-2a, b, HE-A1-4c, d	RA	HS	3,000 X 300	4,680	1	4,680	3,200 X 500 X 500 H	○					
1	ながるじ図書館	HEX-A1-4e, f	SA	VHS	1,000 X 300	900	1	900	1,200 X 500 X 500 H	○					
1	ながるじ図書館	BP-A1-2a, HE-A1-4e, f	RA	HS	3,000 X 300	8,460	1	8,460	3,200 X 500 X 500 H	○					
1	ながるじ図書館	HEX-A1-4g, h	SA	VHS	1,000 X 300	900	1	900	700 X 500 X 500 H	○					
1	ながるじ図書館	HEX-A1-4g, h	RA	HS	1,000 X 300	900	1	900	1,200 X 500 X 500 H	○					
1	ながるじ図書館	BP-A1-2a, b, c, d	SA	うろ型床吹出口	1,000φ	675	4	2,700	鉄鋼製、手動調整機構付						
1	ながるじ図書館	BP-A1-2a, b, c, d	EA	床吹出口	210φ	105	119	12,420	フェース/アルミ製、バスケット/ABS樹脂製、手動式風量調整ダンパ、コシン落下防止板共						
1	配(男)	FE-A1-6a	EA	HS	200 X 200	117	1	117	400 X 400 X 300 H						
1	配(男)	FE-A1-6a	EA	リノード付		117	2	234							
1	配(女)	FE-A1-5a	EA	リノード付		150	2	300							
1	配(男)2	FE-A1-9a	EA	HS	200 X 200	125	1	125	400 X 400 X 300 H						
1	配(男)2	FE-A1-9a	EA	リノード付		125	3	375							
1	配(女)2	FE-A1-11a	EA	HS	200 X 200	138	1	138	400 X 400 X 300 H						
1	配(女)2	FE-A1-11a	EA	リノード付		138	3	414							
1	HWC2	FE-A1-11a	EA	HS	200 X 200	150	1	150	400 X 400 X 300 H						
1	武送機	FE-A1-10a	EA	HS	350 X 350	500	1	500	550 X 550 X 400 H						
1	武送機	FE-A1-10b	EA	HS	350 X 350	500	1	500	550 X 550 X 400 H						
1	武送機	FE-A1-10c	EA	HS	350 X 350	500	1	500	550 X 550 X 400 H						
1	武送機	FE-A1-10d	EA	HS	350 X 350	500	1	500	550 X 550 X 400 H						
1	武送機		PASS	HS	350 X 350	1,150	1	1,150	550 X 550 X 500 H	○					
1	武送機	OA	VHS	400 X 400	3,150	4	788	550 X 550 X 500 H	○	○					
1	倉庫兼休憩室	OA	VHS	250 X 250	250	1	250	450 X 450 X 500 H	○	○					
1	ホール2	PASS	VHS	250 X 250	250	1	250	450 X 450 X 500 H	○						
1	器具庫	PASS	VHS	200 X 200	1,150	1	1,150	400 X 400 X 400 H	○						
1	器具庫2	FE-A1-4a	EA	HS	200 X 200	1,150	1	1,150	400 X 400 X 400 H	○					
1	ホール2		PASS	HS	200 X 200	150	1	150	400 X 400 X 400 H	○					
1	廊下	HEX-A1-5c	EA	VHS	300 X 300	350	1	350	500 X 500 X 400 H	○					
1	廊下	HEX-A1-5c	EA	VHS	300 X 300	350	1	350	500 X 500 X 400 H	○					
1	廊下	HEX-A1-5f	EA	VHS	300 X 300	350	1	350	500 X 500 X 400 H	○					
1	廊下	HEX-A1-5h	EA	VHS	300 X 300	350	1	350	500 X 500 X 400 H	○					
1	廊下	HEX-A1-5i	EA	VHS	200 X 200	350	1	350	500 X 500 X 500 H	○					
1	廊下		PASS	HS	250 X 250	250	1	250	450 X 450 X 500 H	○					
<アリーナ棟>															
2	メインアリーナ		PASS	HS	300 X 300	680	2	1,360	500 X 500 X 400 H	○					
2	ホール		PASS	VHS	300 X 300	680	2	1,360	500 X 500 X 400 H	○					
2	メインアリーナ		PASS	HS	300 X 300	400	2	800	500 X 500 X 500 H	○					
2	メインアリーナ	FS-A2-2a	OA	スリット開口	2,400	1	2,400	600 X 600 X 600 H	○	○					スリットは建築工事
2	メインアリーナ	FS-A2-2b	OA	スリット開口	2,400	1	2,400	600 X 600 X 600 H	○	○					スリットは建築工事
2	メインアリーナ	FS-A2-2c	OA	スリット開口	2,400	1	2,400	600 X 600 X 600 H	○	○					スリットは建築工事
2	メインアリーナ	FS-A2-2d	OA	スリット開口	2,400	1	2,400	600 X 600 X 600 H	○	○					スリットは建築工事
2	メインアリーナ	FS-A2-2e	OA	スリット開口	2,400	1	2,400	600 X 600 X 600 H	○	○					スリットは建築工事
2	メインアリーナ	FS-A2-2f	OA	スリット開口	2,400	1	2,400	600 X 600 X 600 H	○	○					スリットは建築工事
2	メインアリーナ	FS-A2-2g	OA	スリット開口	2,400	1	2,400	600 X 600 X 600 H	○	○					スリットは建築工事
2	メインアリーナ	FS-A2-2h	OA	スリット開口	2,400	1	2,400	600 X 600 X 600 H	○	○					スリットは建築工事
2	サブアリーナ	FS-A2-1a	OA	スリット開口	2,250	1	2,250	600 X 600 X 600 H	○	○					スリットは建築工事
2	サブアリーナ	FS-A2-1b	OA	スリット開口	2,250	1	2,250	600 X 600 X 600 H	○	○					スリットは建築工事
2	サブアリーナ	FS-A2-1c	OA	スリット開口	2,250	1	2,250	600 X 600 X 600 H	○	○					スリットは建築工事
2	サブアリーナ	FS-A2-1d	OA	スリット開口	2,250	1	2,250	600 X 600 X 600 H	○	○					スリットは建築工事
2	器具庫2		PASS	/x 床吹出口	200φ	340	1	340							
2	ホール		PASS	VHS	300 X 300	340	1	340	500 X 500 X 400 H	○					
2	器具庫3	FE-A2-5a	EA	HS	300 X 300	400	2	800	500 X 500 X 400 H						
2	器具庫1	FE-A2-9a	EA	HS	200 X 200	100	1	100	400 X 400 X 300 H						
2	WC (男) 3	FE-A2-6a	EA	HS	200 X 200	125	1	125	400 X 400 X 400 H						
2	WC (男) 3	FE-A2-6a	EA	リノード付		125	3	375							
2	更衣室 (男)	FE-A2-4a	EA	HS	300 X 300	400	1	400	500 X 500 X 400 H						
2	WC-W (男)	FE-A2-2a	EA	HS	200 X 200	75	1	75	400 X 400 X 400 H						
2	WC-W (男)	FE-A2-2a	EA	リノード付		75	1	75							
2	WC-W (女)	FE-A2-2b	EA	HS	200 X 200	75	1	75	400 X 400 X 400 H						
2	WC-W (女)	FE-A2-2b	EA	リノード付		75	1	75							
2	更衣室 (女)	FE-A2-4b	EA	HS	300 X 300	400	1	400	500 X 500 X 500 H						
2	WC (女) 3	FE-A2-6b	EA	HS	200 X 200	125	1	125	400 X 400 X 400 H						
2	WC (女) 3	FE-A2-6b	EA	リノード付		125	3	375							
2	ホール		PASS	HS	300 X 300	400	2	600	500 X 500 X 500 H	○					

製気 ロジスト (2)

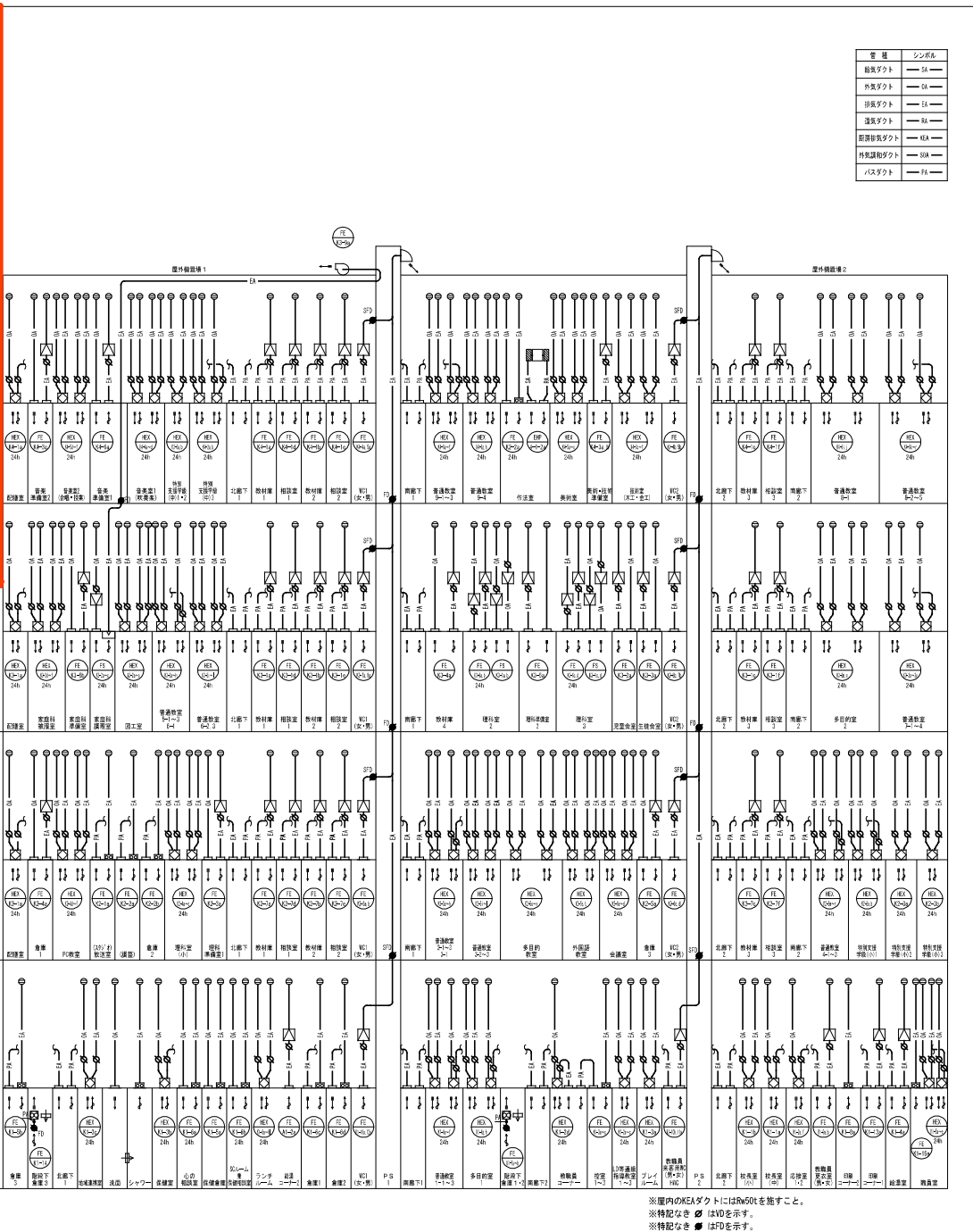
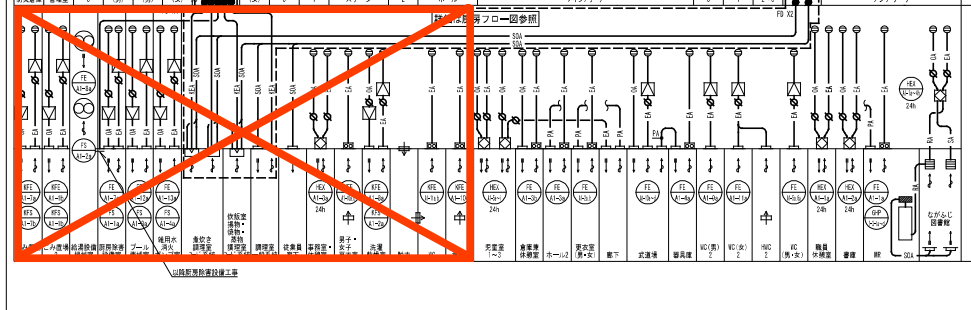
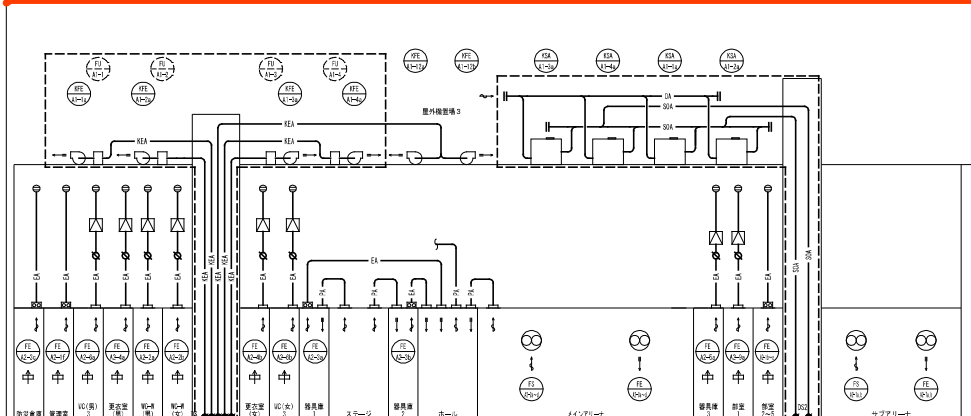
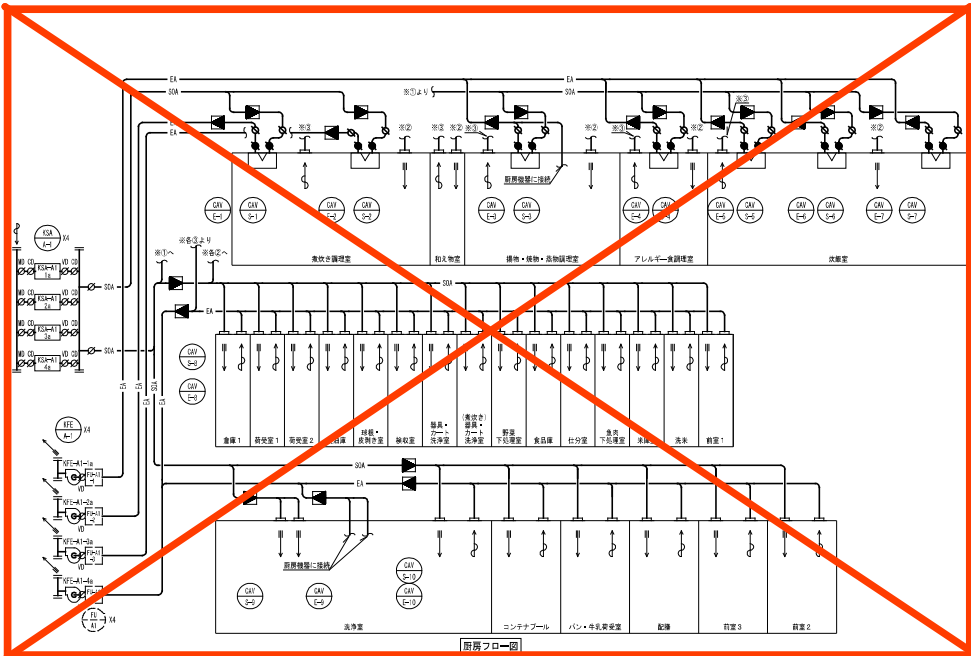
階	室名	系統	種別	吹出・吸込口				BOXサイズ				GPR内径	結露防止	フィルター	備考
				型番	風量	回数	合計風量	(W X L X H)							
<アリーナ棟>															
3	ホール	FE-A2-10-a	EA	/x 床吹出口	250φ	800	1	800	600 X 600 X 500 H						
3	ホール	FE-A2-10-b	EA	/x 床吹出口	250φ	500	1	500	550 X 550 X 500 H						
<共同廊下棟> (一階室を除く製気口はSUS製とする)															
1	ホーチ	KFS-A1-1b	OA	VHS	1100 X 300	2,150	1	2,150	1300 X 500 X 800 H	○					
1	洗濯乾燥室	KFS-A1-2a	OA	VHS	250 X 250	250	1	250	450 X 450 X 300 H	○					
1	洗濯乾燥室	KFE-A1-9a	EA	HS	250 X 250	250	1	250	450 X 450 X 300 H	○					
1	前室2	KSA-A1-4a	SOA	VHS	200 X 200	50	1	50	400 X 400 X 300 H	○					
1	前室2	KFE-A1-4a	KEA	HS	200 X 200	50	1	50	400 X 400 X 300 H	○					
1	前室2	KSA-A1-4a	SOA	VHS	200 X 200	100	1	100	400 X 400 X 300 H	○					
1	前室2	KFE-A1-4a	KEA	HS	200 X 200	100	1	100	400 X 400 X 300 H	○					
1	配膳・下送連絡	KSA-A1-4a	SOA	VHS	200 X 200	100	1	100	400 X 400 X 300 H	○					
1	配膳・下送連絡	KFE-A1-4a	KEA	HS	200 X 200	100	1	100	400 X 400 X 300 H	○					
1	パン・牛乳舟受室	KSA-A1-4a	SOA	VHS	200 X 200	150	1	150	400 X 400 X 300 H	○					
1	パン・牛乳舟受室	KFE-A1-4a	KEA	HS	200 X 200	150	1	150	400 X 400 X 300 H	○					
1	洗浄室	KSA-A1-4a	SOA	VHS	600 X 600	1,640	2	3,280	750 X 750 X 500 H	○					
1	洗浄室	KFE-A1-4a	KEA	HS	250 X 250	275	2	550	450 X 450 X 300 H	○					
1	コンテナブール	KSA-A1-4a	SOA	VHS	250 X 250	250	3	750	450 X 450 X 300 H	○					
1	コンテナブール	KFE-A1-4a	KEA	HS	250 X 250	250	3	750	450 X 450 X 300 H	○					
1	和え物室	KSA-A1-4a	SOA	VHS	200 X 200	75	2	150	400 X 400 X 300 H	○					

朝 気 ロ リ ス ト (3)

階	室 名	系 統	種 別	吹出・吸込口				BOXサイズ (W X L X H)			内装 内貼	換気 設備	注 意	備 考
				型 番	風 量	個数	合計風量	W	L	H				
<共同管理棟> (一船室を除いて朝気口SUS製とする)														
1	倉庫室	FE-A1-4a	EA	HS	200 X 200	100	1	100	400 X	400 X	300 H			
1	待受室2	KS-A1-4a	SA	VHS	200 X 200	50	1	50	400 X	400 X	300 H	○		
1	待受室2	FE-A1-4a	EA	HS	200 X 200	50	1	50	400 X	400 X	300 H			
1	検査室	KS-A1-4a	SA	VHS	200 X 200	200	1	200	400 X	400 X	300 H	○		
1	検査室	FE-A1-4a	EA	HS	200 X 200	200	1	200	400 X	400 X	300 H			
1	従業員廊下	KS-A1-4a	SA	VHS	250 X 250	600	1	600	450 X	450 X	300 H	○		
<校舎棟>														
1	総務コーナー2 (ランチルーム)	FE-K1-2a	EA	HS	200 X 200	50	1	50	400 X	400 X	300 H			
1	教職員コーナー	HEX-K1-2d	EA	VHS	200 X 200	50	3	150	400 X	400 X	300 H	○		
1	教職員更衣室 (男)	FE-K1-9a	EA	HS	300 X 300	350	1	350	500 X	500 X	400 H			
1	教職員更衣室 (男)		PASS	VHS	300 X 300	350	1	350	500 X	500 X	400 H	○		
1	教職員更衣室 (女)	FE-K1-9b	EA	HS	300 X 300	350	1	350	500 X	500 X	400 H			
1	教職員更衣室 (女)		PASS	VHS	300 X 300	350	1	350	500 X	500 X	400 H	○		
1	職員室	HEX-K1-5b	EA	VHS	300 X 300	450	1	450	500 X	500 X	300 H	○		
1	職員室	HEX-K1-5d	EA	VHS	300 X 300	450	1	450	500 X	500 X	300 H	○		
1	職員室	HEX-K1-5e	EA	VHS	300 X 300	450	1	450	500 X	500 X	300 H	○		
1	職員室		PASS	HS	400 X 400	800	1	800	600 X	600 X	300 H	○		
1	職員室		PASS	HS	200 X 200	100	1	100	400 X	400 X	300 H	○		
1	印刷コーナー1	FE-K1-13a	EA	HS	400 X 400	800	1	800	600 X	600 X	400 H			
1	印刷コーナー1		PASS	VHS	400 X 400	800	1	800	600 X	600 X	400 H	○		
1	給湯コーナー	FE-K1-4a	EA	HS	200 X 200	100	1	100	400 X	400 X	300 H			
1	洗面 (保健室)	OA	VHS	200 X 200	100	1	100	400 X	400 X	300 H	○	○		
1	SCルーム兼保健相談室	OA	VHS	200 X 200	150	1	150	400 X	400 X	300 H	○	○		
1	保健倉庫	OA	VHS	200 X 200	100	1	100	400 X	400 X	300 H	○	○		
1	心の相談室	OA	VHS	200 X 200	150	1	150	400 X	400 X	300 H	○	○		
1	配 (男) 1	FE-K1-10a	EA	HS	200 X 200	110	5	550	400 X	400 X	300 H			
1	配 (女) 1	FE-K1-12a	EA	HS	200 X 200	93	7	650	400 X	400 X	300 H			
1	倉庫 1		PASS	VHS	200 X 200	150	1	150	400 X	400 X	300 H	○		
1	倉庫 2		PASS	VHS	200 X 200	150	1	150	400 X	400 X	300 H	○		
1	倉庫 3		PASS	VHS	200 X 200	100	1	100	400 X	400 X	300 H	○		
1	教職員来客用配 (女)	FE-K1-10b	EA	HS	200 X 200	79	1	79	400 X	400 X	300 H			
1	教職員来客用配 (女)	FE-K1-10c	EA	リフト付		79	6	474						
1	教職員来客用配 (女)		PASS	VHS	350 X 350	550	1	550	550 X	550 X	400 H	○		
1	教職員来客用配 (男)	FE-K1-11a	EA	HS	200 X 200	113	1	113	400 X	400 X	500 H			
1	教職員来客用配 (男)	FE-K1-11a	EA	リフト付		113	3	339						
1	教職員来客用配 (男)		PASS	VHS	350 X 350	450	1	450	550 X	550 X	400 H	○		
1	HWC1	FE-K1-11a	EA	HS	200 X 200	150	1	150	400 X	400 X	300 H			
1	南廊下 1	HEX-K1-4b	EA	VHS	300 X 300	450	1	450	500 X	500 X	400 H	○		
1	南廊下 1	HEX-K1-4d	EA	VHS	300 X 300	450	1	450	500 X	500 X	400 H	○		
1	南廊下 1	HEX-K1-4f	EA	VHS	300 X 300	450	1	450	500 X	500 X	400 H	○		
1	南廊下 1	HEX-K1-4h	EA	VHS	300 X 300	450	1	450	500 X	500 X	400 H	○		
1	南廊下 1		PASS	HS	200 X 200	150	1	150	400 X	400 X	300 H	○		
1	南廊下 2		PASS	HS	350 X 350	550	1	550	550 X	550 X	400 H	○		
1	北廊下 1	HEX-K1-3b	EA	VHS	250 X 250	250	1	250	350 X	350 X	350 H	○		
1	北廊下 1		PASS	HS	200 X 200	150	1	150	400 X	400 X	300 H	○		
1	北廊下 1		PASS	HS	200 X 200	100	1	100	400 X	400 X	300 H	○		
1	北廊下 2	HEX-K1-2f	PASS	HS	300 X 300	350	1	350	500 X	500 X	400 H	○		
1	北廊下 2	HEX-K1-5c	PASS	HS	300 X 300	350	1	350	500 X	500 X	400 H	○		
1	北廊下 2		PASS	HS	350 X 350	450	1	450	550 X	550 X	400 H	○		
1	北廊下 2	HEX-K1-1a	EA	VHS	200 X 200	100	1	100	400 X	400 X	300 H	○		
1	北廊下 2	HEX-K1-2e	EA	VHS	200 X 200	150	1	150	400 X	400 X	300 H	○		
1	北廊下 2	HEX-K1-5a	EA	VHS	300 X 300	450	1	450	500 X	500 X	400 H	○		
<校舎棟>														
2	倉庫3		OA	VHS	300 X 300	450	1	450	500 X	500 X	400 H	○	○	
2	倉庫3	FE-K2-5a	EA	HS	300 X 300	450	1	450	500 X	500 X	400 H			
2	理科準備室 1		OA	VHS	200 X 200	150	1	150	400 X	400 X	300 H	○	○	
2	理科準備室 1	FE-K2-3a	EA	HS	200 X 200	150	1	150	400 X	400 X	300 H			
2	放浪室		PASS	VHS	200 X 200	50	1	50	400 X	400 X	300 H	○		
2	理整		PASS	VHS	200 X 200	100	1	100	400 X	400 X	300 H	○		
2	倉庫2		PASS	VHS	200 X 200	100	1	100	400 X	400 X	300 H	○		
2	倉庫1		OA	VHS	300 X 300	400	1	400	500 X	500 X	400 H	○	○	
2	倉庫1	FE-K2-4a	EA	HS	300 X 300	400	1	400	500 X	500 X	400 H			
2	教材庫1		PASS	VHS	200 X 200	100	1	100	400 X	400 X	300 H	○		
2	教材庫1	FE-K2-7a	EA	HS	200 X 200	100	1	100	400 X	400 X	300 H			
2	相談室1		PASS	VHS	200 X 200	100	1	100	400 X	400 X	300 H	○		
2	相談室1	FE-K2-7d	EA	HS	200 X 200	100	1	100	400 X	400 X	300 H			
2	教材庫2		PASS	VHS	200 X 200	100	1	100	400 X	400 X	300 H	○		

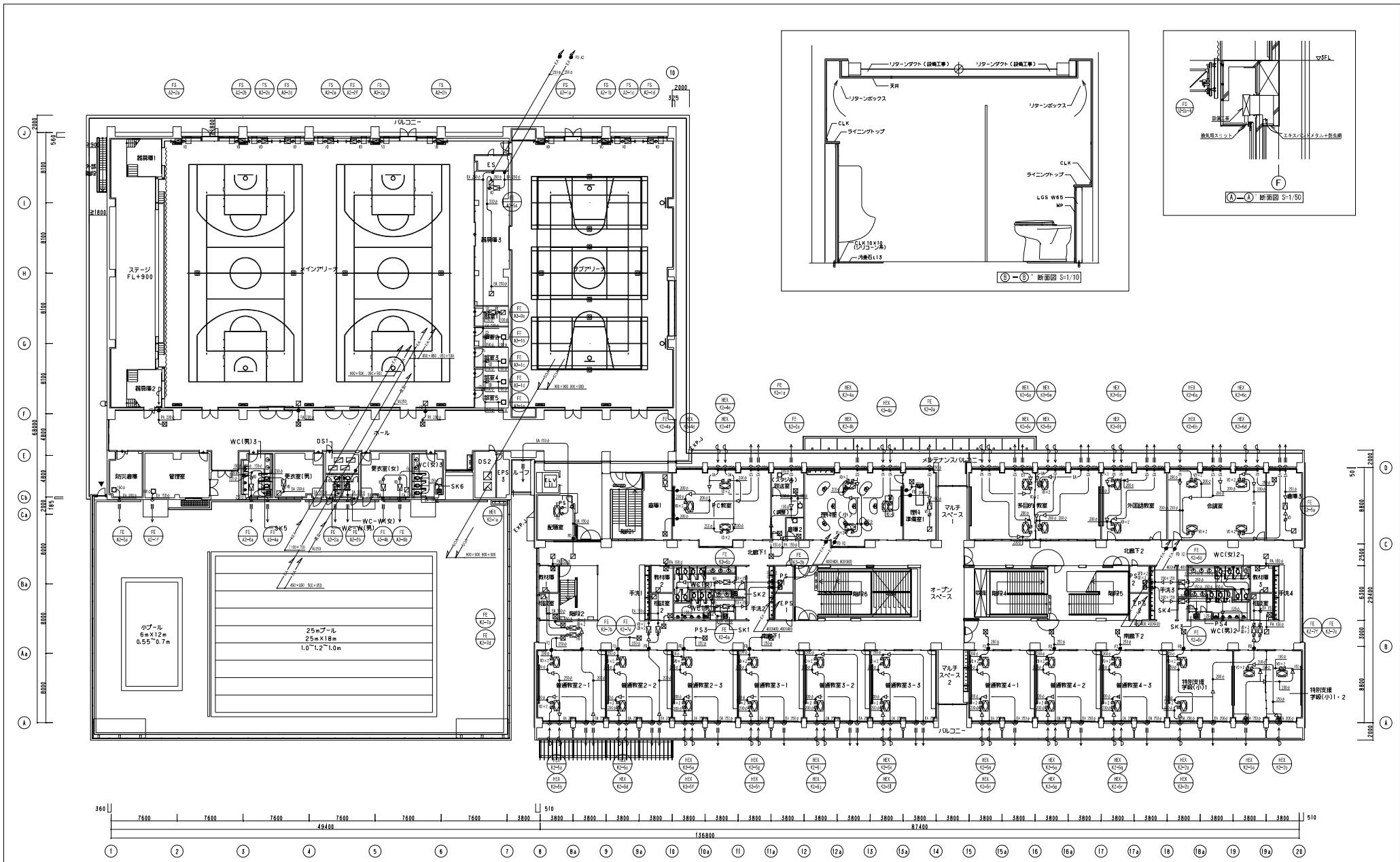
朝 気 ロ リ ス ト (4)

階	室 名	系 統	種 別	吹出・吸込口				BOXサイズ (W X L X H)			内装 内貼	換気 設備	注 意	備 考
				型 番	風 量	個数	合計風量	W	L	H				
<校舎棟>														
2	教材庫2	FE-K2-7b	EA	HS	200 X 200	100	1	100	400 X	400 X	300 H			
2	相談室2		PASS	VHS	200 X 200	100	1	100	400 X	400 X	300 H	○		
2	相談室2	FE-K2-7e	EA	HS	200 X 200	100	1	100	400 X	400 X	300 H			
2	WC男1	FE-K2-6a	EA	HS	200 X 200	130	1	130	400 X	400 X	300 H			
2	WC男1	FE-K2-6a	EA	リフト付		130	4	520						
2	WC女1	FE-K2-6b	EA	HS	200 X 200	93	1	93	400 X	400 X	300 H			
2	WC女1	FE-K2-6b	EA	リフト付		93	6	558						
2	WC男2	FE-K2-6c	EA	HS	200 X 200	130	1	130	400 X	400 X	300 H			
2	WC男2	FE-K2-6c	EA	リフト付		130	4	520						
2	WC女2	FE-K2-6d	EA	HS	200 X 200	93	1	93	400 X	400 X	300 H			
2	WC女2	FE-K2-6d	EA	リフト付		93	6	558						
2	教材庫3		PASS	VHS	200 X 200	100	1	100	400 X	400 X	300 H	○		
2	教材庫3	FE-K2-7c	EA	HS	200 X 200	100	1	100	400 X	400 X	300 H			
2	相談室3		PASS	VHS	200 X 200	100	1	100	400 X	400 X	300 H	○		
2	相談室3	FE-K2-7f	EA	HS	200 X 200	100	1	100	400 X	400 X	300 H			
2	南廊下 1	HEX-K2-5a	EA	VHS	300 X 300	450	1	450	500 X	500 X	400 H	○		
2	南廊下 1	HEX-K2-5c	EA	VHS	300 X 300	450	1	450	500 X	500 X	400 H	○		
2	南廊下 1	HEX-K2-5e	EA	VHS	300 X 300	450	1	450	500 X	500 X	400 H	○		
2	南廊下 1	HEX-K2-5g	EA	VHS	300 X 300	450	1	450	500 X	500 X	400 H	○		
2	南廊下 1		PASS	HS	200 X 200	100	1	100	400 X	400 X	300 H	○		
2	南廊下 1		PASS	HS	200 X 200	100	1	100	400 X	400 X	300 H	○		
2	南廊下 2	HEX-K2-5m	EA	VHS	300 X 300	450	1	450	500 X	500 X	400 H	○		
2	南廊下 2	HEX-K2-5n	EA	VHS	300 X 300	450	1	450	500 X	500 X	400 H	○		
2	南廊下 2	HEX-K2-5q	EA	VHS	300 X 300	450	1	450	500 X	500 X	400 H	○		
2	南廊下 2	HEX-K2-2a	EA	VHS	200 X 200	200	1	200	400 X	400 X	300 H	○		
2	北廊下 1		PASS	HS	200 X 200	100	1	100	400 X	400 X	300 H	○		
2	北廊下 1		PASS	HS	200 X 200	100	1	100	400 X	400 X	300 H	○		
2	北廊下 1	HEX-K2												

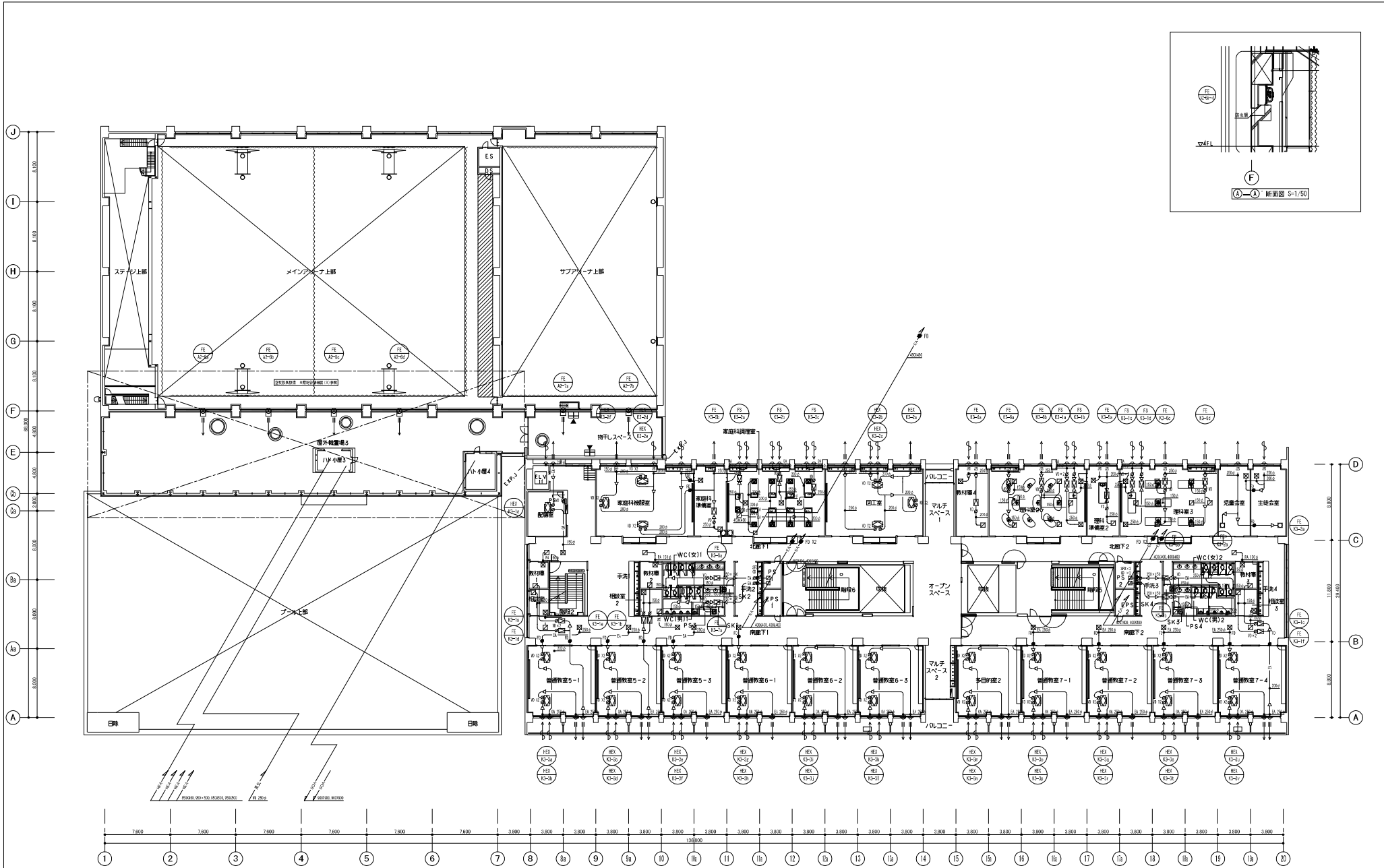


管 種	シンボル
給電ダクト	— GA —
外気ダクト	— OA —
排気ダクト	— EA —
送気ダクト	— RA —
配管排気ダクト	— KA —
外気排気ダクト	— SA —
バスダクト	— BA —

※図内のKEAダクトにはR60tを施すこと。
 ※特記なき 〇 はVDを示す。
 ※特記なき ● はFDを示す。

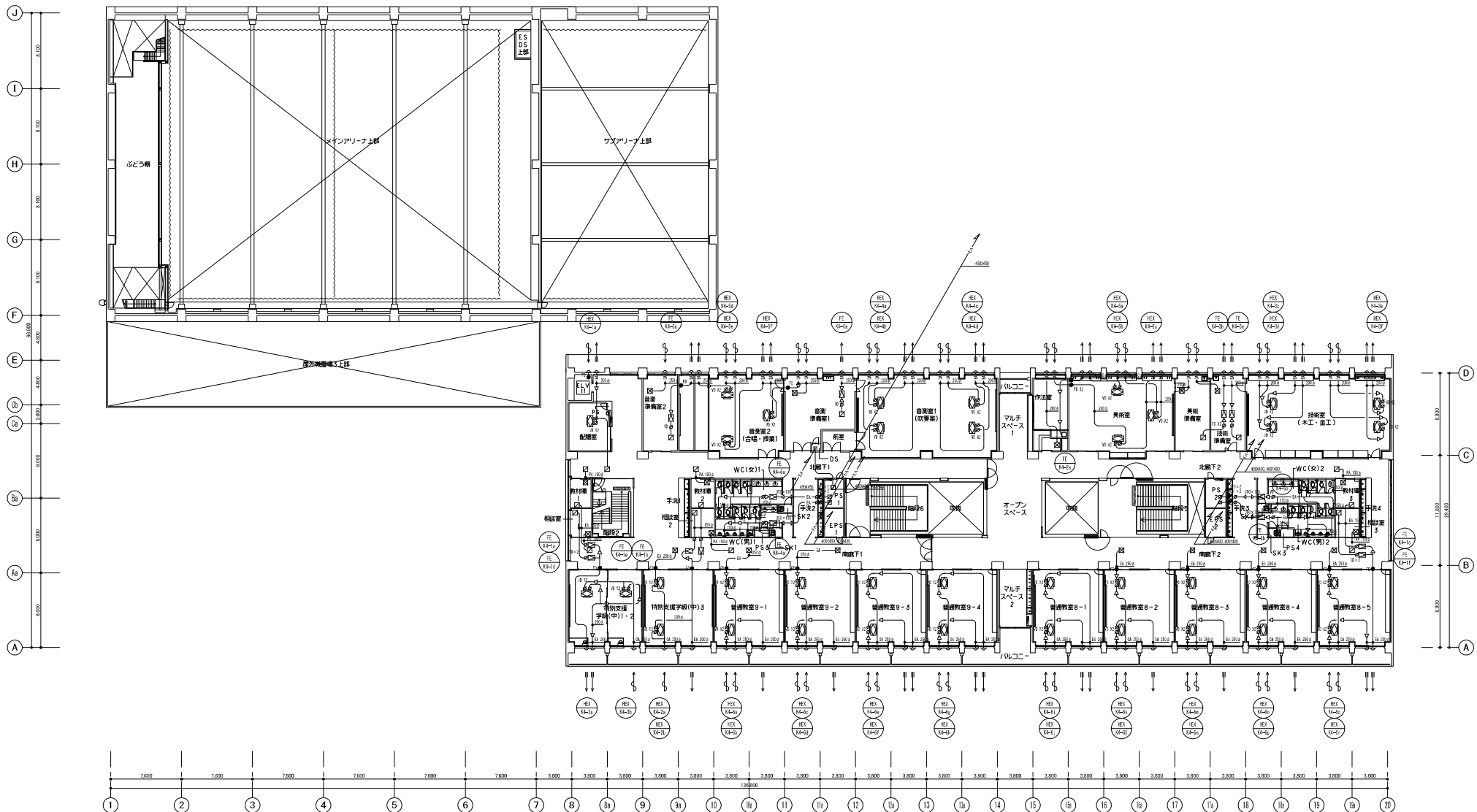


完成図 竣工 2021.1.29 作成 日暮株式会社 現場代理人 戸田 裕也	株式会社久米設計 監理取締役 野村 昌博 株式会社久米設計 監理自営者 小島 工	KUME 株式会社 久米設計	2021.1.29 2021.1.29 伊藤 政孝 永谷 孝一	設備関係図に適合することを確認し、上巻 設備設計一級建築士 建築士証交付番号 第2364号 土岐 祥三 一級建築士 登録番号 269097号 伊藤 政孝	令和元年度ながしき府立高校建設工事(空調機和設備) 空調機 2階ダクト平面図 A1判 1/200 A3判 1/400	0161166 AC-23
	竣工 2021.1.29 作成 日暮株式会社 現場代理人 戸田 裕也					



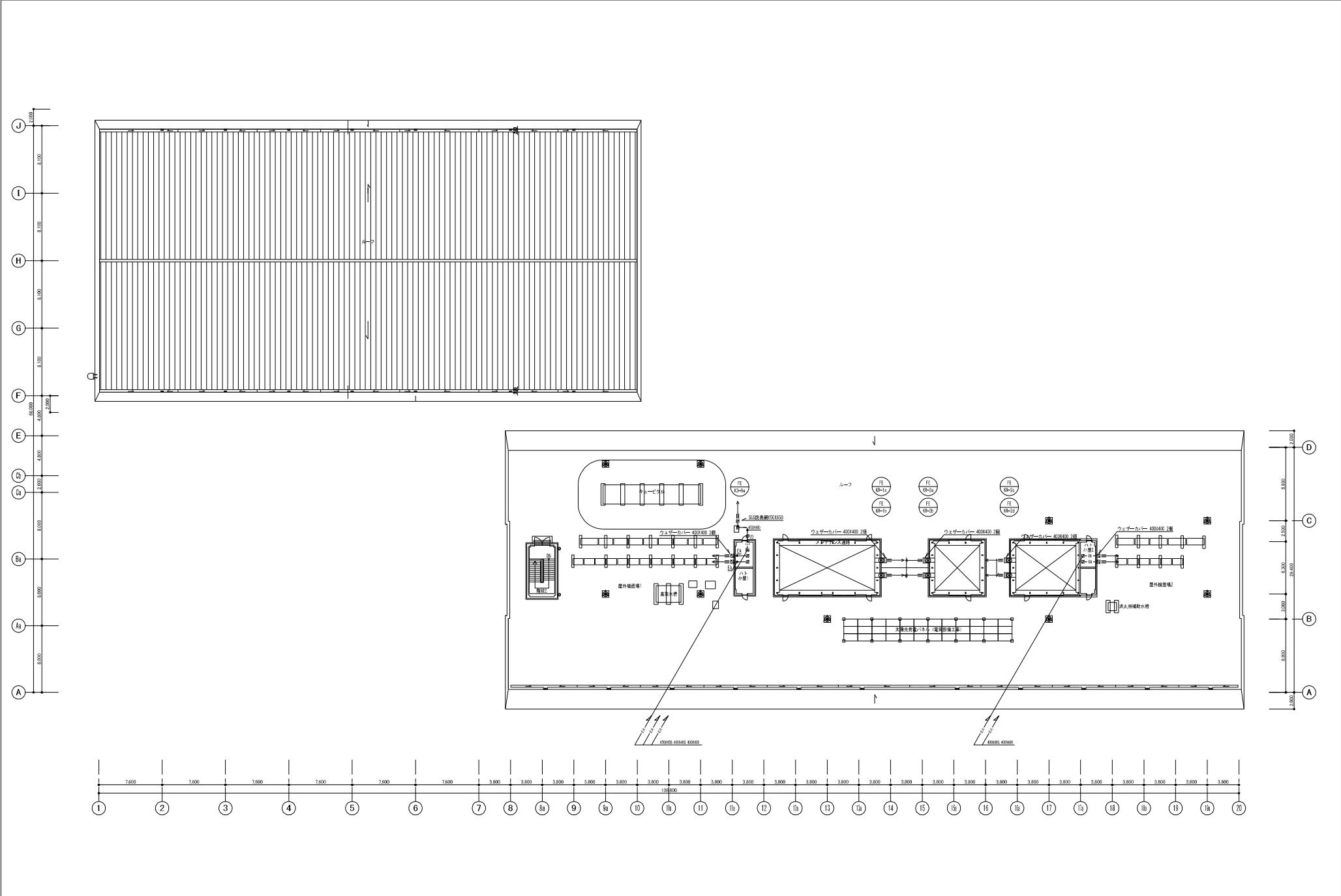
※ WCの仕様は、特記仕様書を参照のこと。

完成図 竣工 2021.1.29 作成 日暮株式会社 現場代理人 戸田 裕也	株式会社久米設計 監理取締役 野村 昌博 株式会社久米設計 監理主任 小島 工	KUME 株式会社 久米設計	01 2021.1.29 設備関係図に適合することを確認。土着	一般建築士 登録番号 269097号 伊藤 崇	令和元年度ながしち学園一体校建設工事(空気調和設備)	0161166
			PA 実施 伊藤 崇 PM 伊藤 崇 永谷 歩一	設備設計一般建築士 建築士証交付番号 第2364号 土岐 祥三	空気調和 3層フロア平面図	1/200 1/200

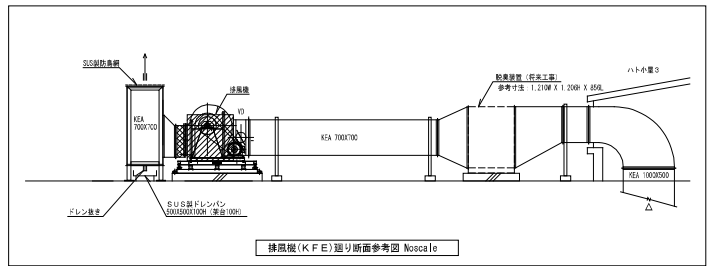


※ WCの仕様は、特記仕様書を参照のこと。

完成図 竣工 2021.1.29 設計 株式会社久米設計 監理総括者 野村 昌司 株式会社久米設計 監理担当 小島 工 作成 日管株式会社 現場代理人 戸田 裕也	KUME 久米設計 株式会社 久米設計	01 2021.1.29 PA 河野 浩也 伊藤 孝 伊藤 敬哉 永松 孝一	設備特許所有に適合することを確認した書 設備設計一般建築士 建築士証交付番号 第2384号 土岐 勇三	一般建築士 登録番号 269097号 伊藤敬哉	令和元年度ながしき学府一校校舎改築工事(空調調和設備) 空調設備 4層ダクト平面図	0161166 A1判 1/200 A3判 1/400 AC-25
		竣工 2021.1.29 設計 株式会社久米設計 監理総括者 野村 昌司 株式会社久米設計 監理担当 小島 工 作成 日管株式会社 現場代理人 戸田 裕也	KUME 久米設計 株式会社 久米設計	01 2021.1.29 PA 河野 浩也 伊藤 孝 伊藤 敬哉 永松 孝一	設備特許所有に適合することを確認した書 設備設計一般建築士 建築士証交付番号 第2384号 土岐 勇三	一般建築士 登録番号 269097号 伊藤敬哉

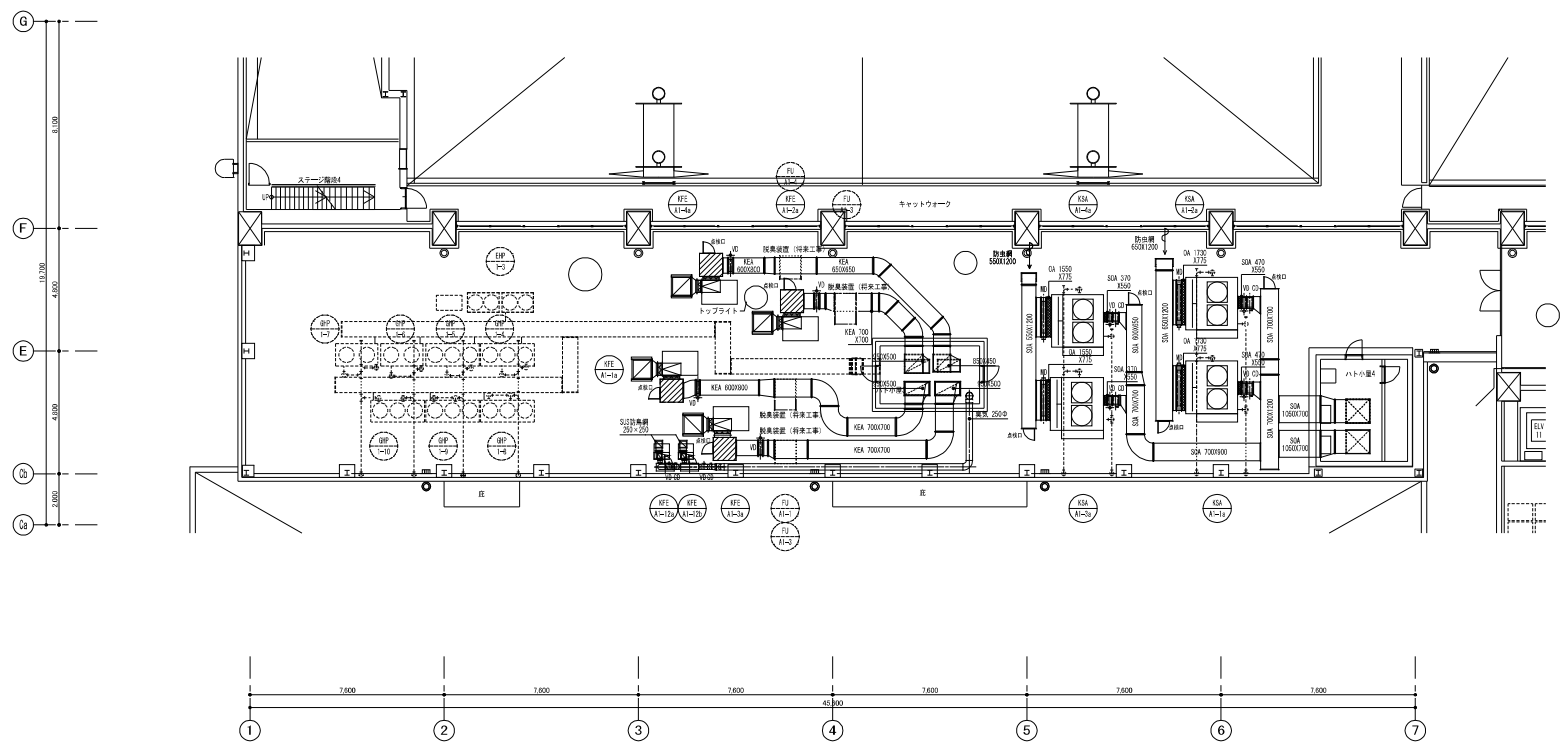


完成図 株式会社久米設計 監理取締役 野村 昌博 株式会社久米設計 監理主任 小島 工 竣工 2021.1.29 作成 日暮株式会社 現場代理人 戸田 裕也	01 02 03 04 05 06 07 08 09a 10 11a 12 13a 14 15a 16 17a 18 19a 20	01 02 03 04 05 06 07 08 09 10 11 12 13 14 15 16 17 18 19 20	KUME 株式会社 久米設計	01 2021.1.29 02 03 04 05 06 07 08 09 10 11 12 13 14 15 16 17 18 19 20	01 設備関係図に適合することを確認。上巻 02 設備設計一般建築士 建築士証交付番号 第2364号 土岐 祥三 03 伊藤 政孝 永松 孝一	01 令和元年度ながしし学府一休校建設工事(空気調和設備) 02 空気設備 R種ダクト平面図 03 大判 1/200 小判 1/400	01 0161166 02 AC-26
--	--	--	---------------------------------	---	--	---	------------------------------



チャレンジャーリスト

系統	個数	E.A.チャレンジャー	作業者
VF-11-1	1	800 X 900 X 900	—
VF-11-2	1	800 X 900 X 900	—
VF-11-3	1	800 X 900 X 900	—
VF-11-4	1	1000 X 900 X 900	—
KFE-11-1	1	700 X 300 X 600	—
KFE-11-2	1	700 X 300 X 600	—



完成図

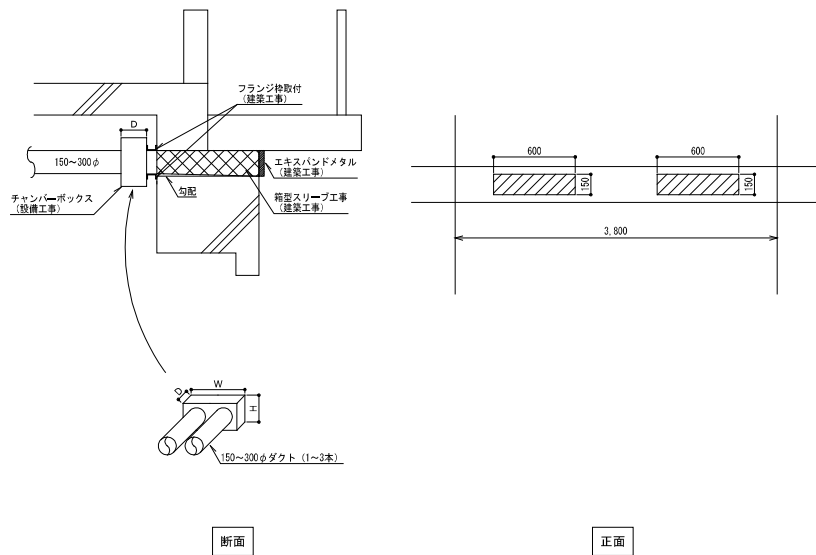
株式会社久米設計 監理取締役 野村 昌博
 株式会社久米設計 監理自任者 小島 工
 竣工 2021.1.29 作成 日暮株式会社 現場代理人 戸田 裕也

KUME 株式会社 久米設計

021.1.29 設備関係図に適合することを確認。上書
 2021.1.29 設備関係図に適合することを確認。上書
 伊藤 政孝 永松 夢一

令和元年度ながしき学府一休校建設工事(空気調和設備)
 空調設備 平面ダクト詳細図(アリアナ後)
 0161166
 1/100
 1/200
 AC-27

①の納まり



- <設置室>
- ・ 男更衣室1
 - ・ 男更衣室2
 - ・ 男更衣室3
 - ・ 武道場
 - ・ (仮物)ながし図書館
 - ・ 洗面
 - ・ 保健室
 - ・ 心の相談室
 - ・ 校長室 (小)
 - ・ 校長室 (中)
 - ・ 職員室
 - ・ 教職員更衣室(女)
 - ・ 教職員更衣室(男)
 - ・ プレイルーム
 - ・ LD等連絡指導学校1
 - ・ LD等連絡指導学校2
 - ・ LD等連絡指導学校3
 - ・ 多目的室
 - ・ 普通教室1-1
 - ・ 普通教室1-2
 - ・ 普通教室1-3
 - ・ ランチルーム
 - ・ 倉庫3

給排気チャンパーリスト

記号	種類	風量 (m³/h)	給排気チャンパー (設備工事)				給排気口 (建築工事)							
			W	X	D	H	中仕切	板数	W	X	H	面積		
			(mm)	(mm)	(mm)			(mm)	(mm)	(mm)	(㎡)	(㎡)		
6-1 a~c	OA	700	800	X	260	X	800	-	3	600	X	150	0.09	3.7
6-2 a~c	OA	350	450	X	260	X	800	-	3	600	X	150	0.09	1.9
6-3 a~b	EA	700	800	X	260	X	800	-	2	600	X	150	0.09	3.7
6-4 a~c	EA	350	450	X	260	X	800	-	3	600	X	150	0.09	1.9
6-5 a	OA	760	800	X	260	X	800	-	4	600	X	150	0.09	4.1
6-6 a	EA	500	800	X	260	X	800	-	4	600	X	150	0.09	2.7
6-7 a	EA	700	800	X	260	X	800	-	1	600	X	150	0.09	3.7
6-8 a	EA	1,075	800	X	260	X	800	-	1	600	X	150	0.09	3.6
6-9 a	EA	515	800	X	260	X	800	-	1	600	X	150	0.09	3.0
6-10 a	EA	750	800	X	260	X	800	-	1	600	X	150	0.09	3.9
6-11 a	OA	650	800	X	450	X	600	-	1	600	X	150	0.09	3.4
6-12 a	OA	450	800	X	450	X	600	-	1	300	X	150	0.045	4.7
6-13 a	EA	450	800	X	450	X	600	-	1	300	X	150	0.045	4.7
6-14 a	EA	650	800	X	450	X	600	-	1	600	X	150	0.09	3.4
6-15 a	OA	950	800	X	450	X	450	-	1	600	X	150	0.09	4.9
6-16 a	EA	950	800	X	450	X	450	-	1	600	X	150	0.09	4.9
6-17 a~b	OA	950	800	X	450	X	450	-	2	600	X	150	0.09	4.9
6-18 a~b	EA	950	800	X	450	X	450	-	2	600	X	150	0.09	4.9
6-19 a	OA	350	450	X	450	X	450	-	1	300	X	150	0.045	3.7
6-20 a	EA	600	800	X	450	X	450	-	1	600	X	150	0.09	3.1
6-21 a	OA	400	450	X	450	X	450	-	1	300	X	150	0.045	4.2
6-22 a	EA	400	450	X	450	X	450	-	1	300	X	150	0.045	4.2
6-23 a	EA	100	450	X	450	X	450	-	1	300	X	150	0.045	1.1
6-24 a	OA	350	450	X	450	X	450	-	1	300	X	150	0.045	3.7
6-25 a	EA	800	800	X	450	X	450	-	1	600	X	150	0.09	4.2

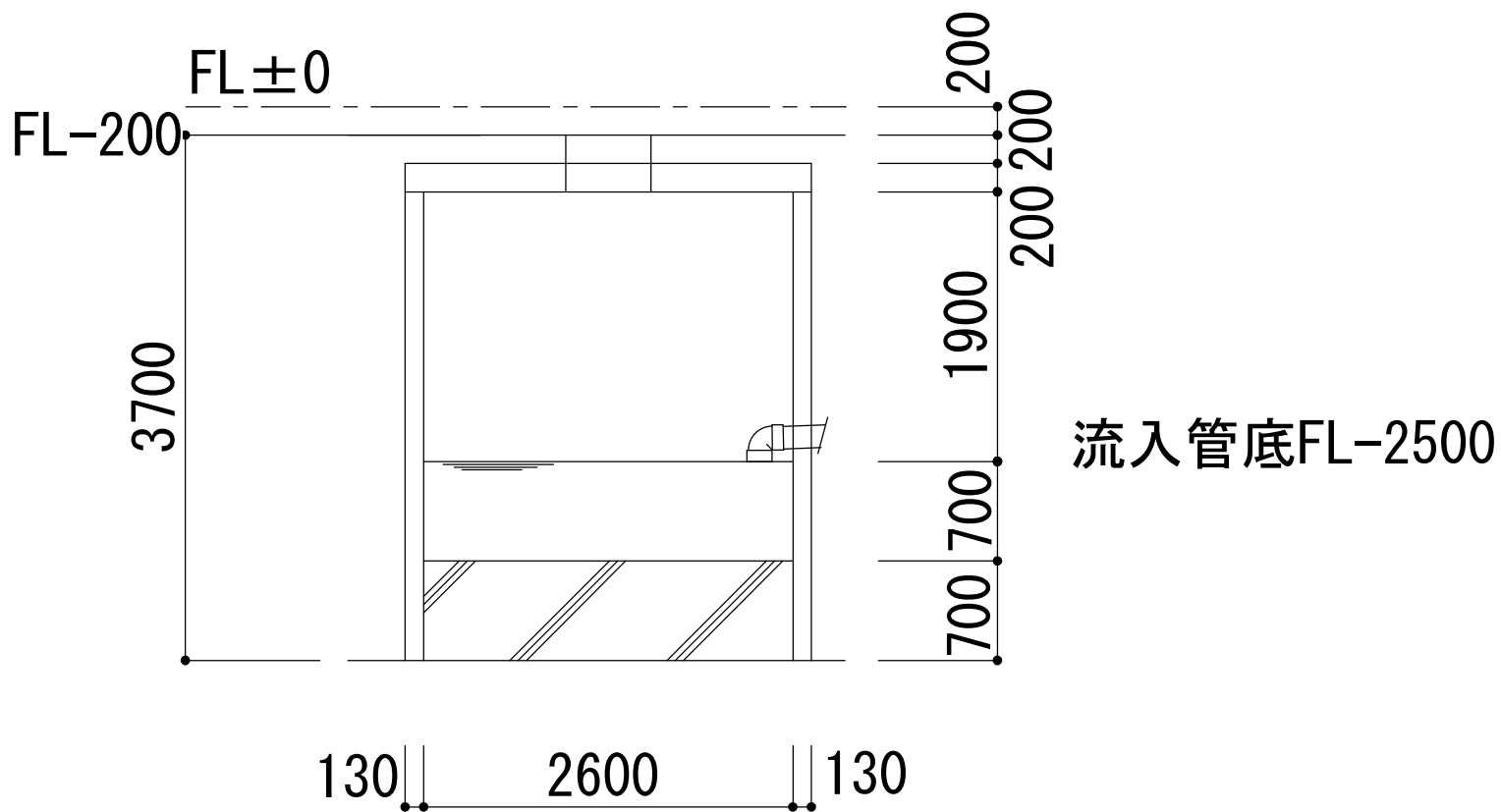
記号	種類	風量 (m³/h)	給排気チャンパー (設備工事)				給排気口 (建築工事)							
			W	X	D	H	中仕切	板数	W	X	H	面積		
			(mm)	(mm)	(mm)			(mm)	(mm)	(mm)	(㎡)	(㎡)		
6-26 a	EA	100	450	X	450	X	450	-	1	300	X	150	0.045	1.1
6-27 a~d	OA	450	450	X	450	X	450	-	1	300	X	150	0.045	4.7
6-28 a	OA	450	450	X	450	X	450	-	1	300	X	150	0.045	4.7
6-29 a~d	OA	450	450	X	450	X	450	-	1	300	X	150	0.045	4.7
6-30 a	EA	440	450	X	450	X	450	-	1	300	X	150	0.045	4.8
6-31 a	EA	350	450	X	450	X	450	-	1	300	X	150	0.045	3.7
6-32 a	OA	150	450	X	450	X	450	-	1	300	X	150	0.045	1.6
6-33 a	EA	350	450	X	450	X	450	-	1	300	X	150	0.045	3.7
6-34 a	OA	550	800	X	450	X	450	-	1	600	X	150	0.09	2.9
6-35 a	EA	450	450	X	450	X	450	-	1	300	X	150	0.045	4.7
6-36 a	EA	400	450	X	450	X	450	-	1	300	X	150	0.045	4.2
6-37 a	OA	300	450	X	450	X	450	-	1	300	X	150	0.045	5.2
6-38 a~d	OA	900	800	X	500	X	400	-	4	600	X	150	0.09	4.7
6-39 a~d	EA	450	800	X	500	X	400	-	4	600	X	150	0.09	2.3
6-40 a~h	OA	450	800	X	500	X	450	-	8	600	X	150	0.09	2.4
6-41 a	EA	100	2400	X	500	X	650	-	1	2310	X	650	1.5	1.6

※1. 給排気口エキスバンドメタル (建築工事) の開口率は5%とする
 ※2. 断熱は断熱材付とする。

中継ポンプ槽

A-124図より
計画レベルH=10.00 (FL-200)

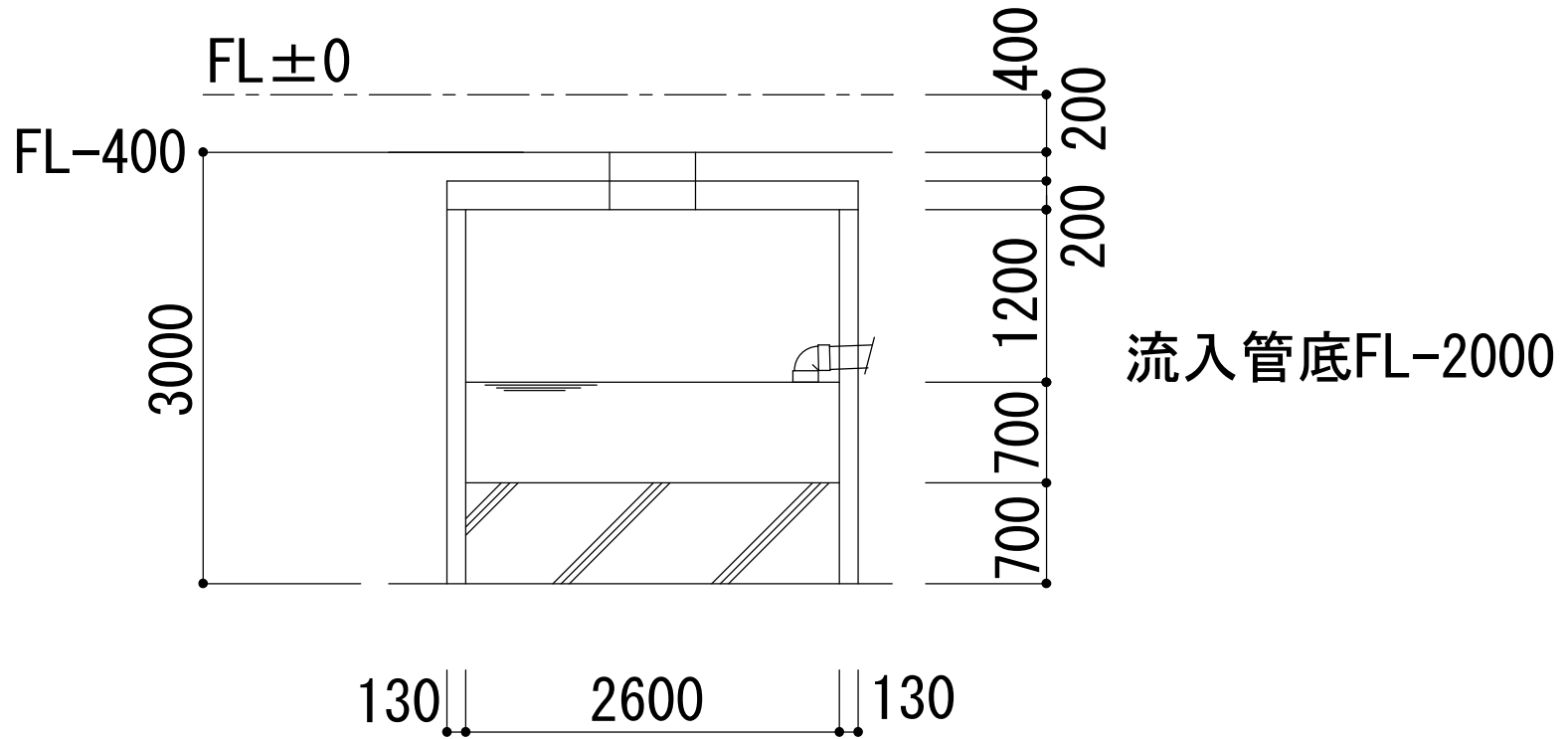
1FL=H+10.20
1FL=DGL+100



アリーナ棟中継ポンプ槽 (A4:1/50)

A-124図より
計画レベルH=9.80 (FL-400)

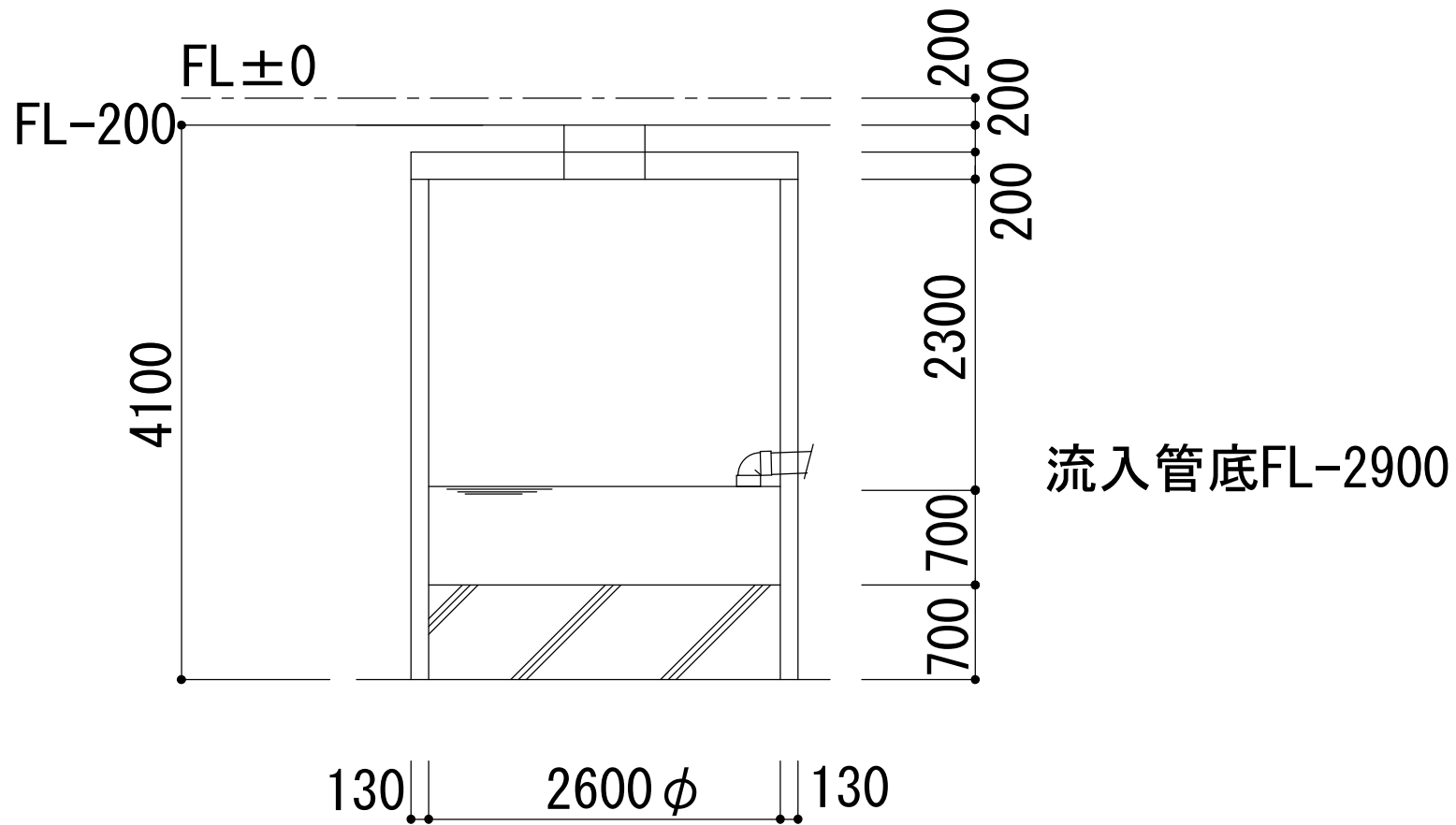
1FL=H+10.20
1FL=DGL+100



プール棟中継ポンプ槽 (A4:1/50)

A-124図より
計画レベルH=10.00 (FL-200)

1FL=H+10.20
1FL=DGL+100



校舎棟中継ポンプ槽 (A4:1/50)