

●解体概要

解体建物

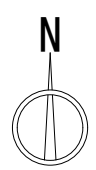
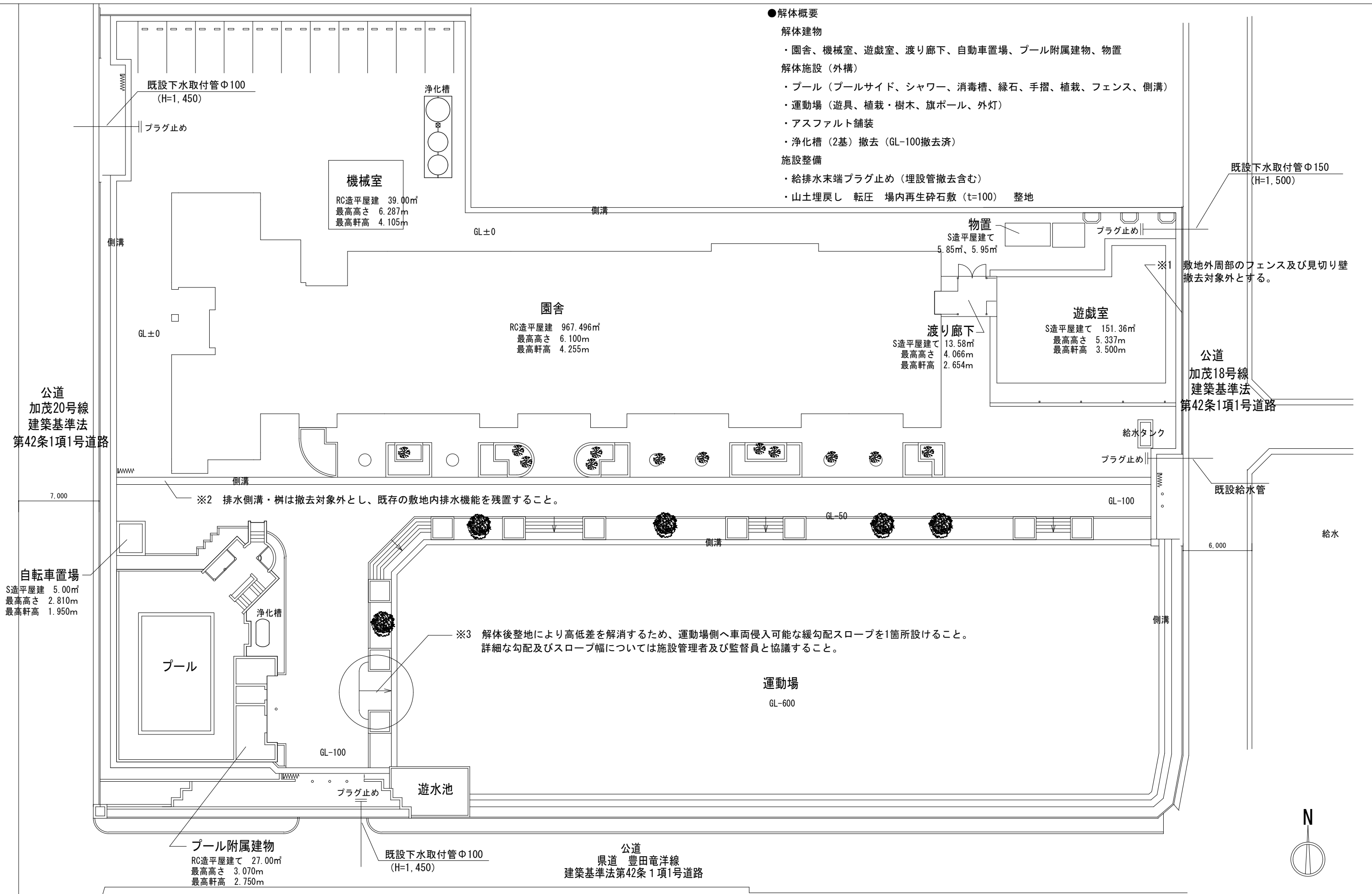
- ・園舎、機械室、遊戯室、渡り廊下、自動車置場、プール附属建物、物置

解体施設（外構）

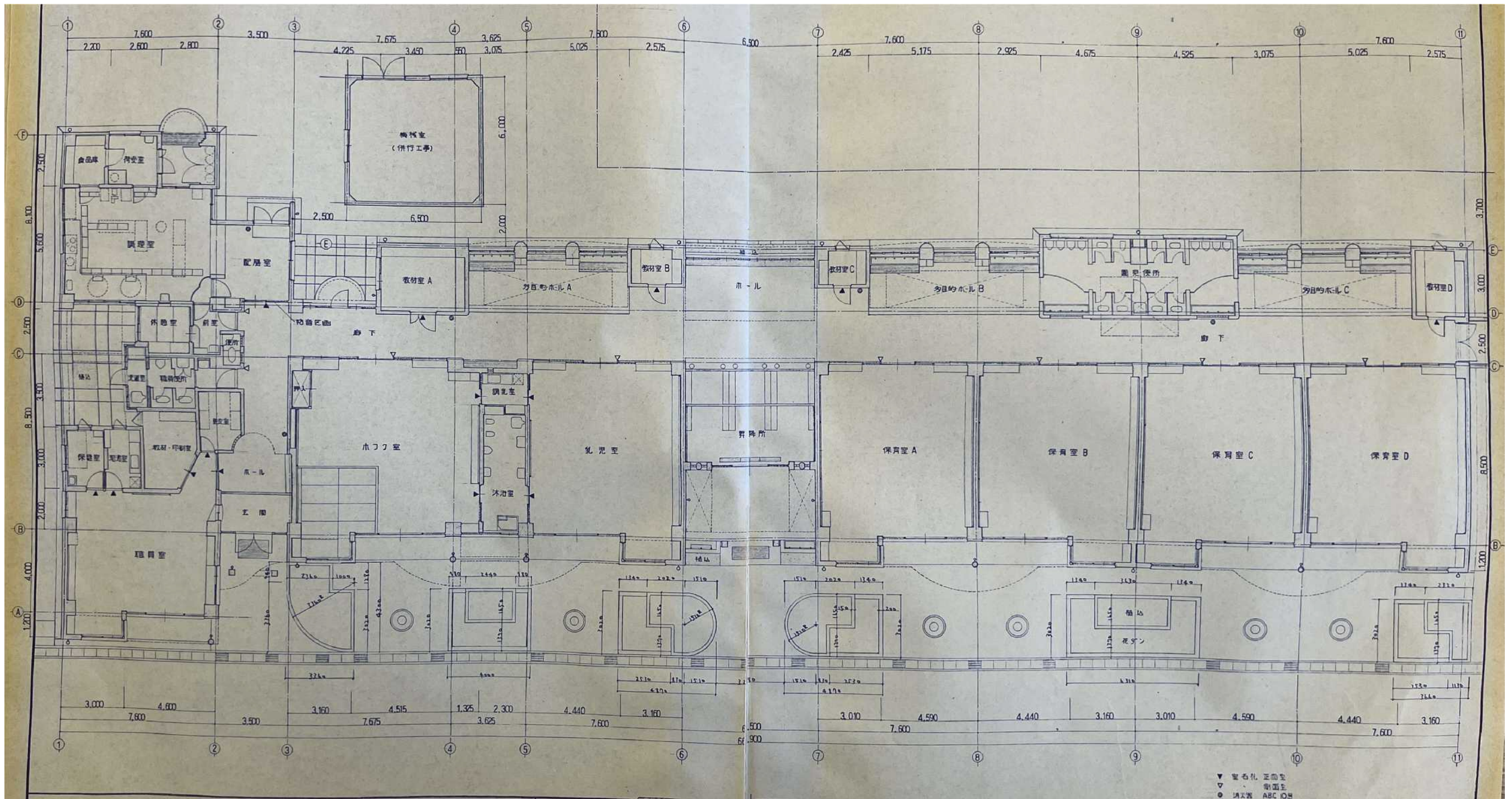
- ・プール（プールサイド、シャワー、消毒槽、緑石、手摺、植栽、フェンス、側溝）
- ・運動場（遊具、植栽・樹木、旗ポール、外灯）
- ・アスファルト舗装
- ・浄化槽（2基）撤去（GL-100撤去済）

施設整備

- ・給排水末端プラグ止め（埋設管撤去含む）
- ・山土埋戻し 転圧 場内再生砕石敷（t=100） 整地



工事名 令和8年度 豊田北保育園解体工事	磐田市			備考	縮尺	図名 配置図	図No. 04
					設計月日		



工事名
令和8年度 豊田北保育園解体工事

磐田市

備考
設計月日 DATE DRAW CHECK

縮尺
1/200 (A3)

図名
平面図 園舎

図No.
06

