

審 査 設 計 者

令和 8 年度 実施設計書

工事番号
(設計書コード) 08 - 6 1 2 6 2 - 0 1 - 0 1 - 0 1

委 託 名 令和8年度 中泉外地内漏水調査業務委託

路線河川名 委 託 箇 所 磐田市中泉外地内

委 託 金 額

委 託 期 間 令和 8 年 1 2 月 1 8 日 限 り

委 託 概 要 漏水調査業務委託 1 式

配水管漏水調査 L = 6 6 . 1 Km

路面音聴調査 L = 6 6 . 1 Km

戸別音聴調査 8, 9 1 7 戸

歩掛・単価適用年度 令和 8 年 5 月 基本単価 令和 8 年 5 月 地区コード 2 2 6 地区

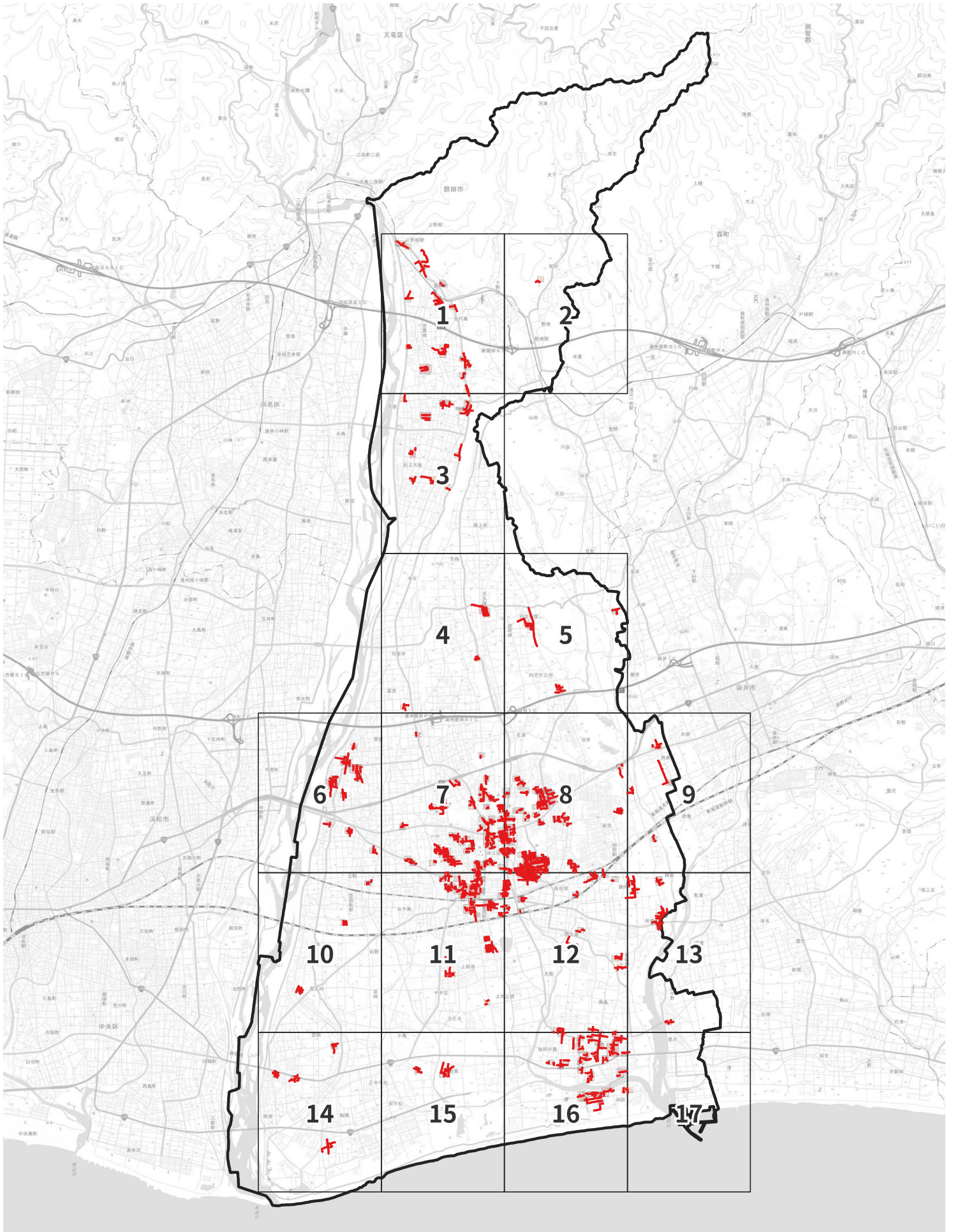
起 終 点 指 定 

内訳表、施工単価表に記載されている機械の機種などは該当機種の使用を指定するものではなく設計上の参考である

全体図

0 1 2 km

— 調査対象管路



測量試験費内訳表

区分・工種・種別・細別	単位	数量	単価	金額	摘要
漏水調査業務委託					
直接人件費					
- - 漏水調査業務委託	式	1			
配水管漏水調査 L = 66.1 Km					コメント行
路面音聴調査 L = 66.1 Km					コメント行
戸別音聴調査 8,917戸					コメント行
- - - 作業計画	式	1			
- - - - 作業計画作成 (音聴作業主体)	Km	66.1			施設第 1号表 ME 010
- - - 現地調査	式	1			

測量試験費内訳表

区分・工種・種別・細別	単位	数量	単価	金額	摘要
- - - - 現場下見調査 (音聴作業主体)	Km	66.1			施設第 2号表 ME020
- - - - 戸別音聴調査 (50戸/km<給水密度<150戸/km) 水道施設維持管理業務委託積算要領P45-49	戸	8,917			施設第 3号表 ME080
- - - - 弁栓音聴調査 (昼間)	km	66.1			施設第 4号表 ME040
- - - - 路面音聴調査 (昼間)	km	66.1			施設第 5号表 ME050
- - - - 漏水確認調査 (50戸/km<給水密度<150戸/km) 水道施設維持管理業務委託積算要領P45-49	km	66.1			施設第 6号表 ME090
- - - 報告書作成	式	1			
- - - - 報告書作成 (音聴作業主体) 集計・分析、考察提言含む	km	66.1			施設第 7号表 ME070
直接人件費計					
直接経費					

測量試験費内訳表

区分・工種・種別・細別	単位	数量	単価	金額	摘要
業務原価					
諸経費	式	1			
業務価格計					

ME 0 1 0		作業計画作成 (音聴作業主体)				施設第	1 号表
金 積 算 項 目		単 位	数 量	単 価	金 額	摘 要	
調査技師		人				#	
調査助手		人				#	
計							
上記金額を割る 標準作業量 60 km/日			60				
計							

ME 0 2 0 現場下見調査 (音聴作業主体)					
施設第 2 号表					
金 積 算 項 目 1 Km 当り					
積 算 項 目	単 位	数 量	単 価	金 額	摘 要
調査助手	人				1 #
ガソリン J I S 2 号 レギュラースタンド	L	13			2. 6L/h×運転時間5. 0h
ライトバン 1. 5 L (運転時間あたり損料)	時間				
ライトバン 1. 5 L (供用日あたり損料)	日				
諸雑費	%				
計					
上記金額を割る 標準作業量 7 0 km/日		70			
計					

1, #等: 諸経費等対象額

ME 0 8 0 戸別音聴調査 (50戸/km<給水密度<150戸/km) 水道施設維持管理業務委託積算要領P45-49 施設第 3号表					
金 積 算 項 目 1 戸 当 り					
積 算 項 目	単 位	数 量	単 価	金 額	摘 要
調査助手	人				1 #
ガソリン J I S 2 号 レギュラースタンド	L	2.6			2.6L/h×運転時間1.0h
ライトバン 1.5L (運転時間あたり損料)	時間				
ライトバン 1.5L (供用日あたり損料)	日				
諸雑費	%				
計					
上記金額を割る 標準作業量 380戸/日		380			
計					

1, #等: 諸経費等対象額

ME 0 4 0		弁栓音聴調査 (昼間)		施設第 4 号表		
金 積 算 項 目		単 位	数 量	単 価	金 額	摘 要
調査助手		人				1 #
諸雑費		%				
計						
上記金額を割る 標準作業量 1.9 km/日			19			
計						

1, #等: 諸経費等対象額

ME 0 5 0		路面音聴調査 (昼間)		施設第 5 号表		
金 積 算 項 目		単 位	数 量	単 価	金 額	摘 要
調査助手		人				1 #
漏水探知機損料 デジタル判定式 水道施設維持管理業務委託積算要領P91		日				
ガソリン J I S 2 号 レギュラースタンド		L	2.6			2.6L/h×運転時間1.0h
ライトバン 1.5 L (運転時間あたり損料)		時間				
ライトバン 1.5 L (供用日あたり損料)		日				
諸雑費		%				
計						
上記金額を割る 標準作業量 7 km/日			7			

1, #等: 諸経費等対象額

ME 0 5 0					
施設第 5 号表					
積 算 項 目	単 位	数 量	単 価	金 額	摘 要
計					

ME 0 9 0		漏水確認調査 (50戸/km<給水密度<150戸/km) 水道施設維持管理業務委託積算要領P45-49			施設第	6号表
金 積 算 項 目		単 位	数 量	単 価	金 額	摘 要
調査助手		人				1 #
相関式漏水探知器損料 水道施設維持管理業務委託積算要領P91		日				
ガソリン (発動発電機) J I S 2号 レギュラースタンド		L	4.68			0.65L/h×0.9日×8.0h/日
発動発電機(1kVA)損料 建設機械等損料表P15-7		日				
電動ハンマードリル(1.1kW)損料 建設機械等損料表P20-26		日				
ガソリン (ライトバン) J I S 2号 レギュラースタンド		L	2.6			2.6L/h×運転時間1.0h
ライトバン 1.5L (運転時間あたり損料)		時間				
ライトバン 1.5L (供用日あたり損料)		日				

1, #等: 諸経費等対象額

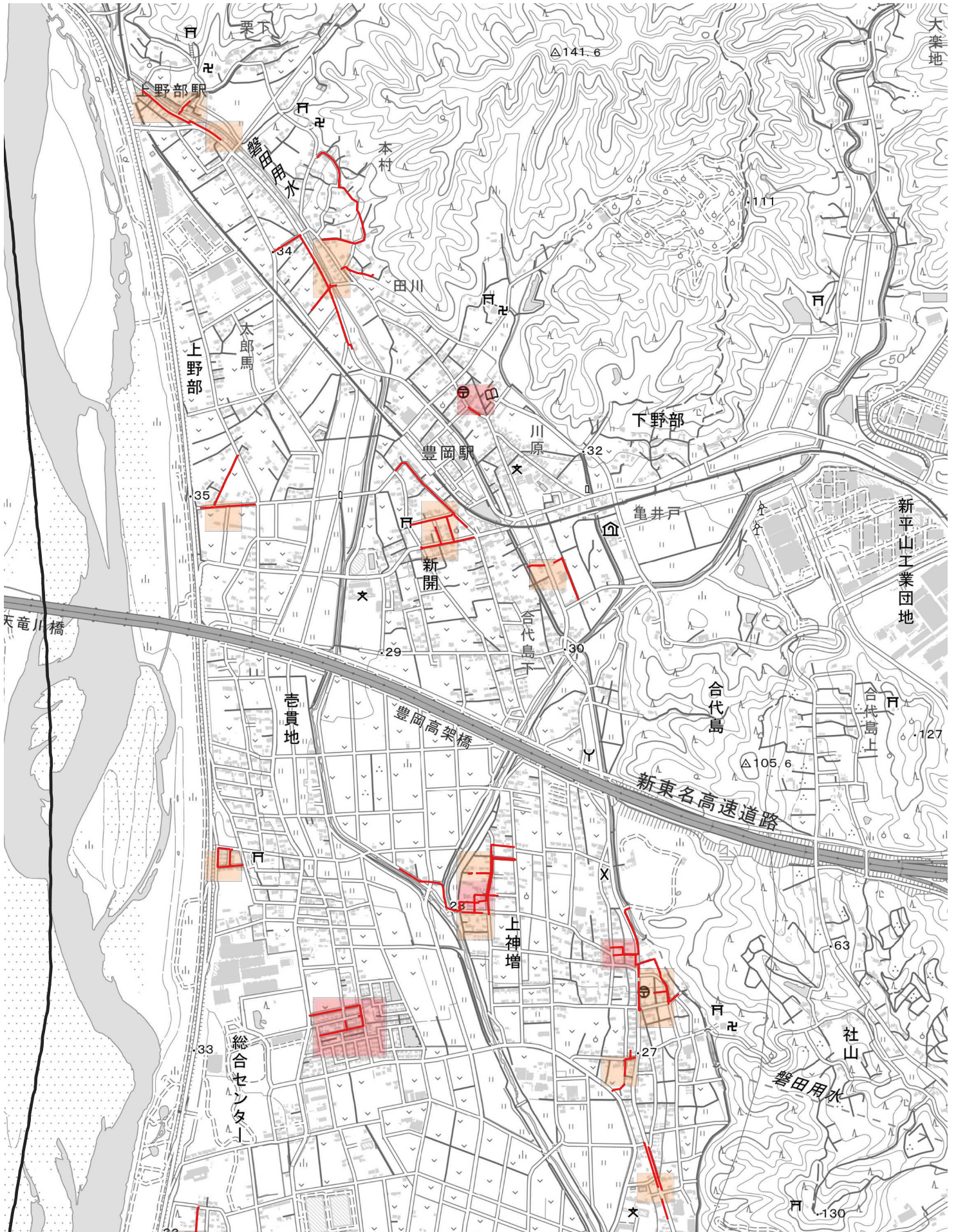
ME 0 9 0					
施設第 6 号表					
積 算 項 目	単 位	数 量	単 価	金 額	摘 要
諸雑費					
	%				
計					
上記金額を割る 標準作業量 7.6 km/日					
		7.6			
計					

ME 070		報告書作成 (音聴作業主体) 集計・分析、考察提言含む				施設第	7号表
金 積 算 項 目		単 位	数 量	単 価	金 額	摘 要	
調査技師		人				#	
調査助手		人				#	
計							
上記金額を割る 標準作業量 12.8 km/日			12.8				
計							

平面図 No1 / 17

0 250 500 m

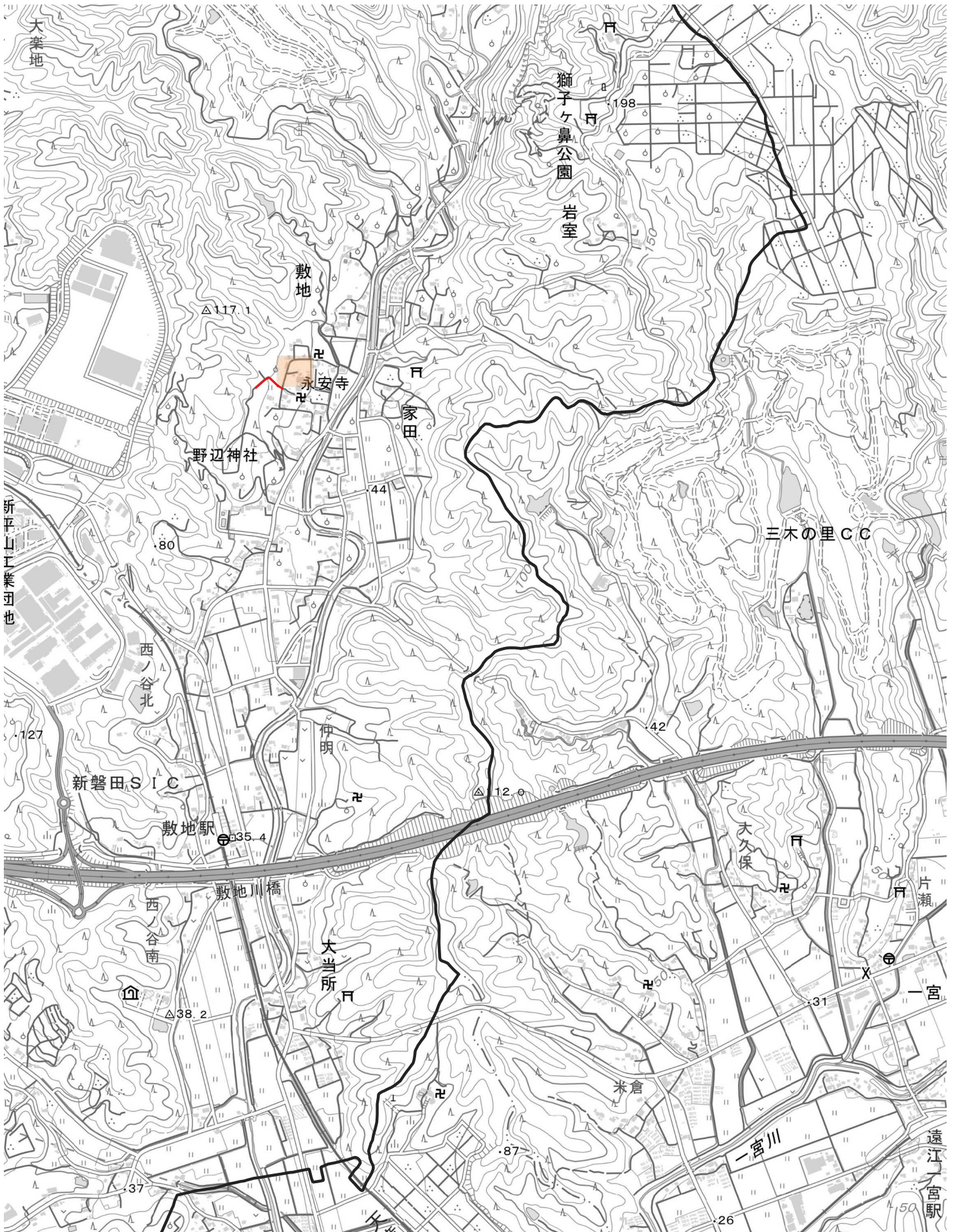
— 調査対象管路



平面図 No2 / 17

0 250 500 m

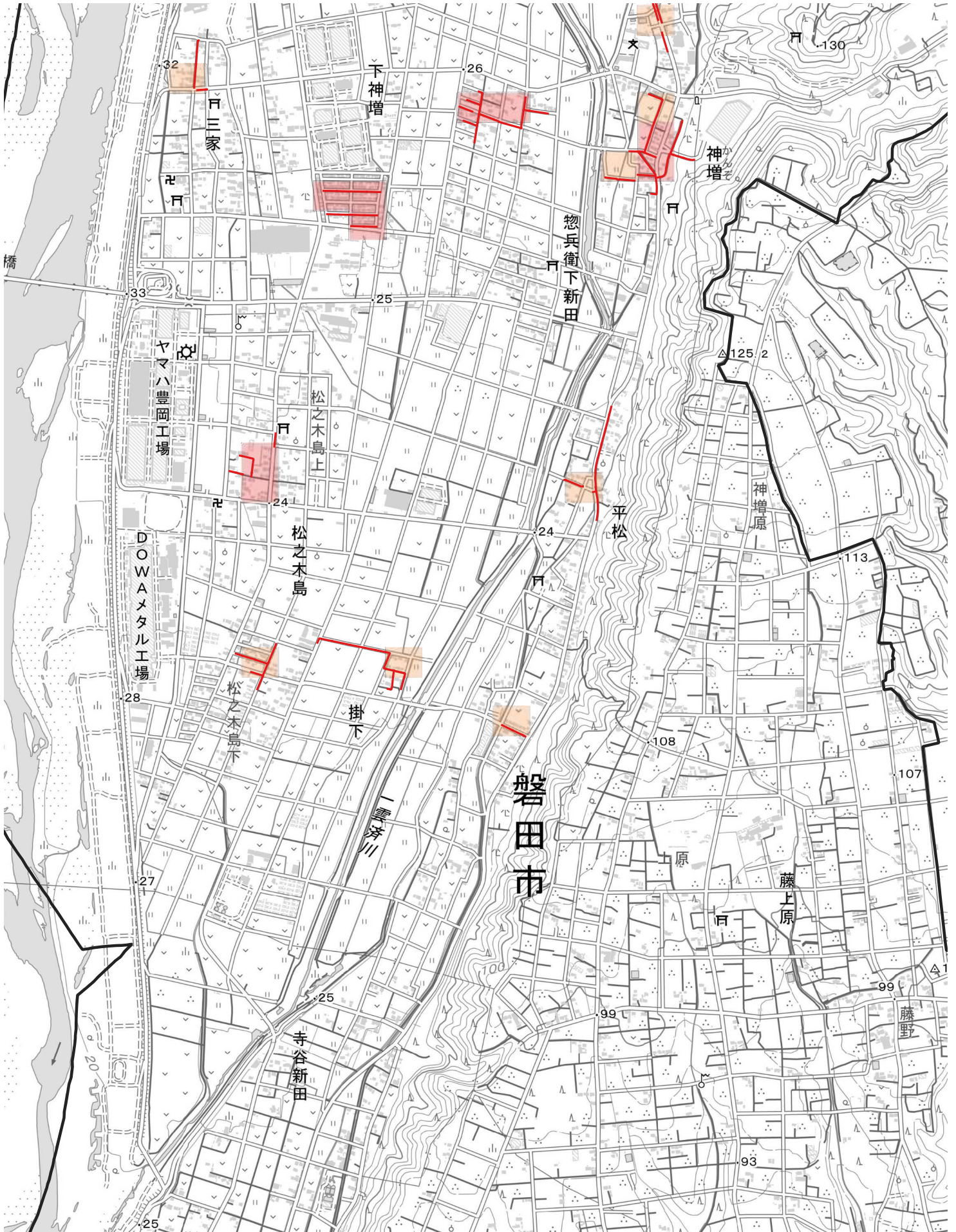
— 調査対象管路



平面図 No3 / 17

0 250 500 m

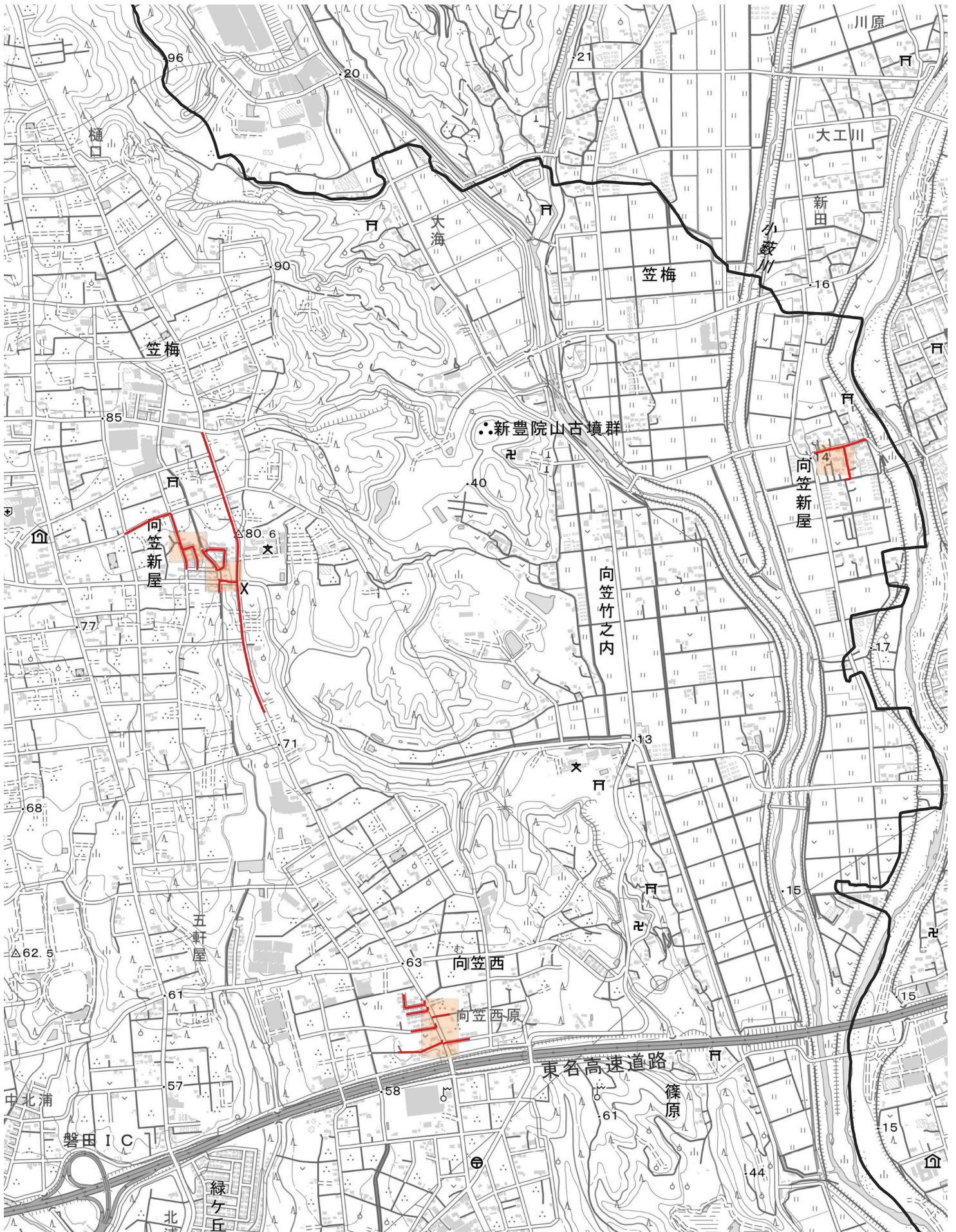
— 調査対象管路



平面図 No5 / 17

0 250 500 m

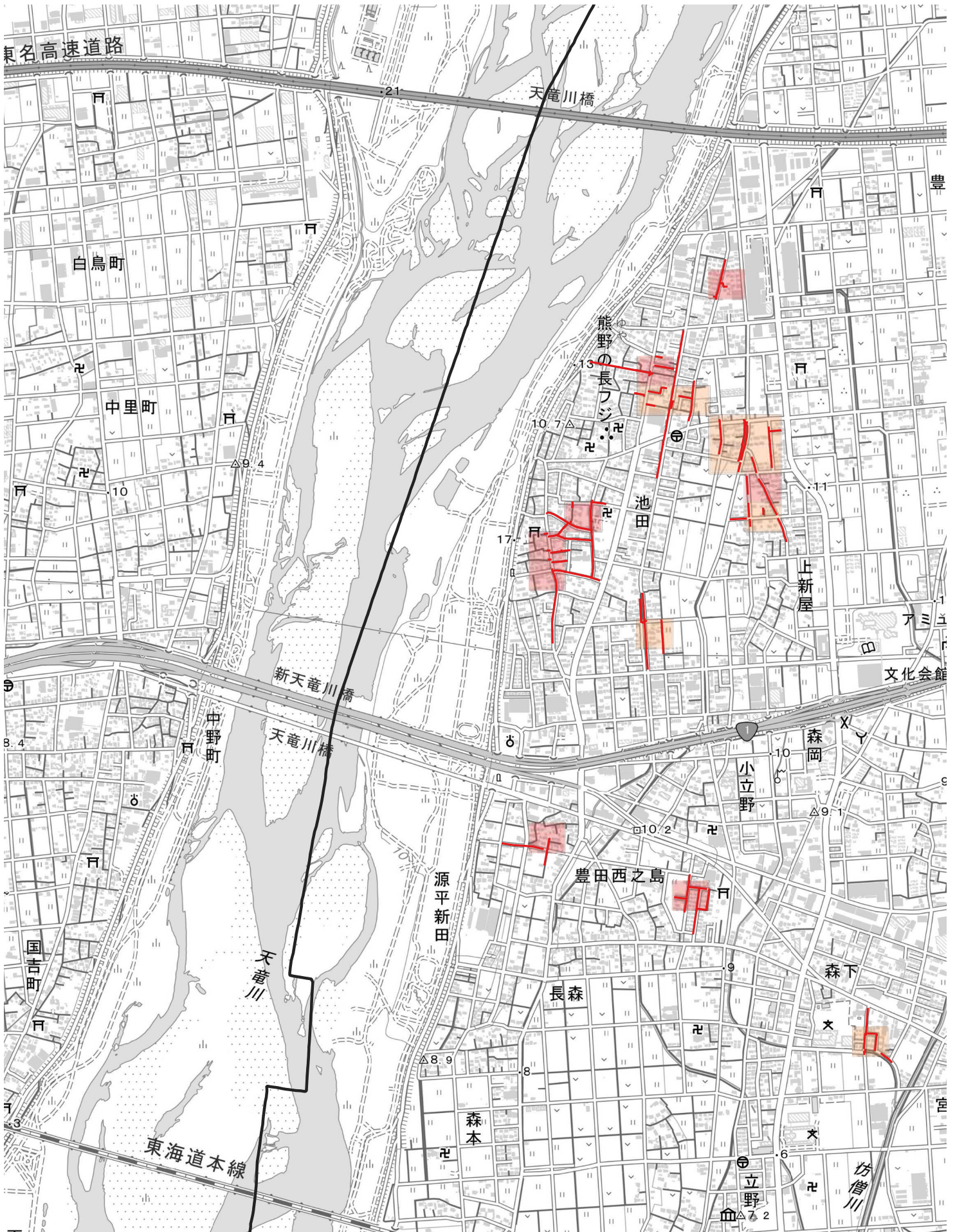
— 調査対象管路



平面図 No6 / 17

0 250 500 m

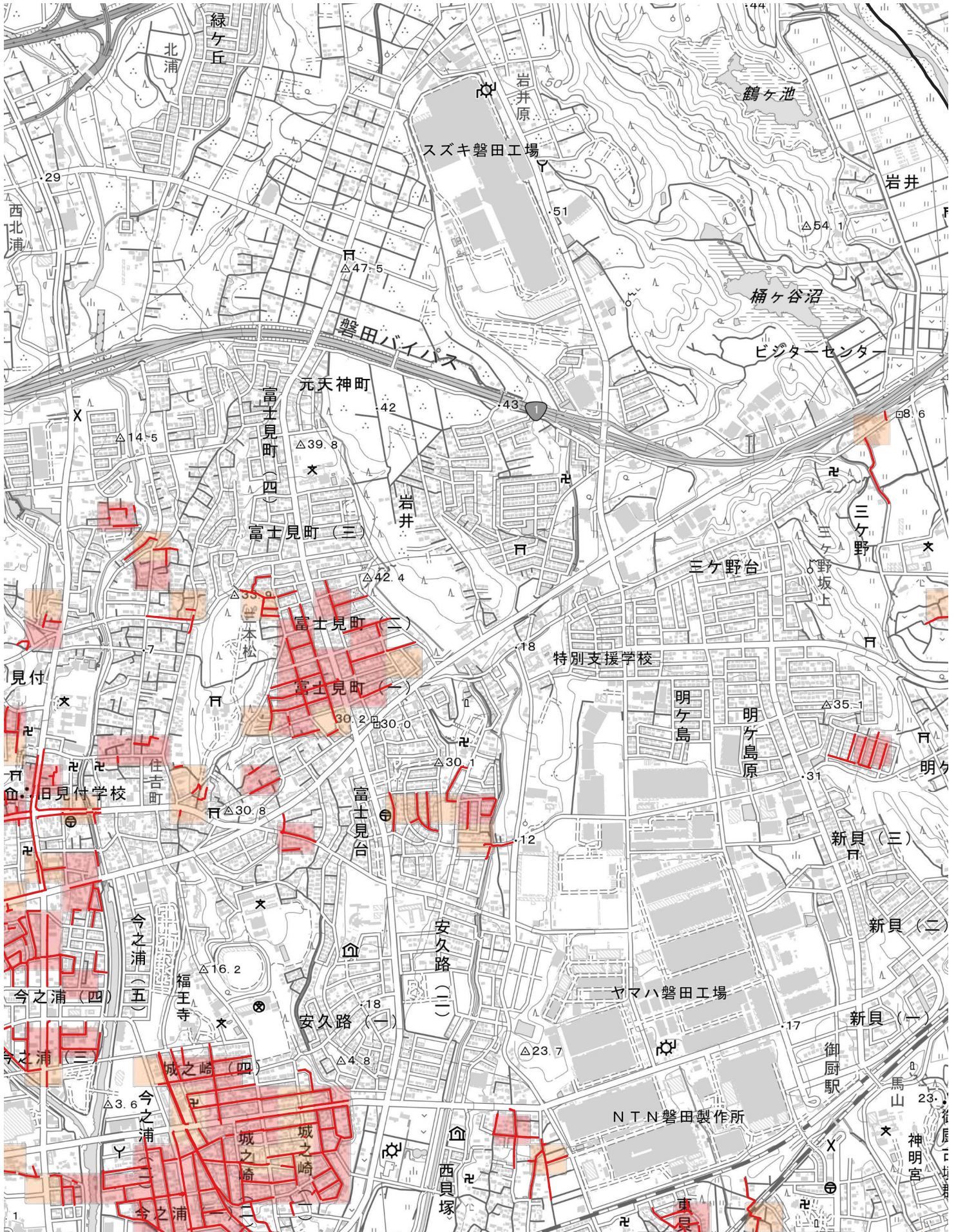
— 調査対象管路



平面図 No8 / 17

0 250 500 m

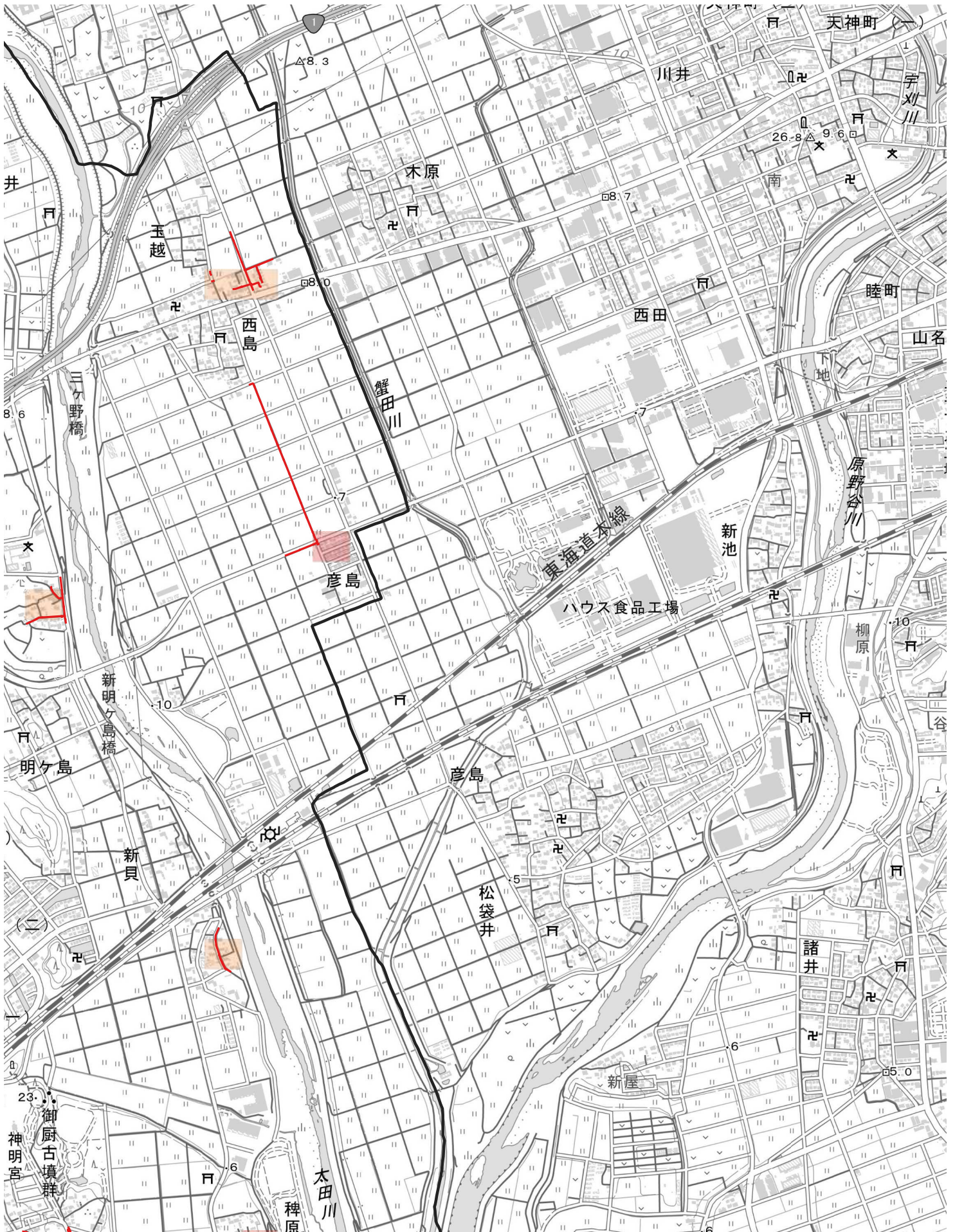
— 調査対象管路



平面図 No9 / 17

0 250 500 m

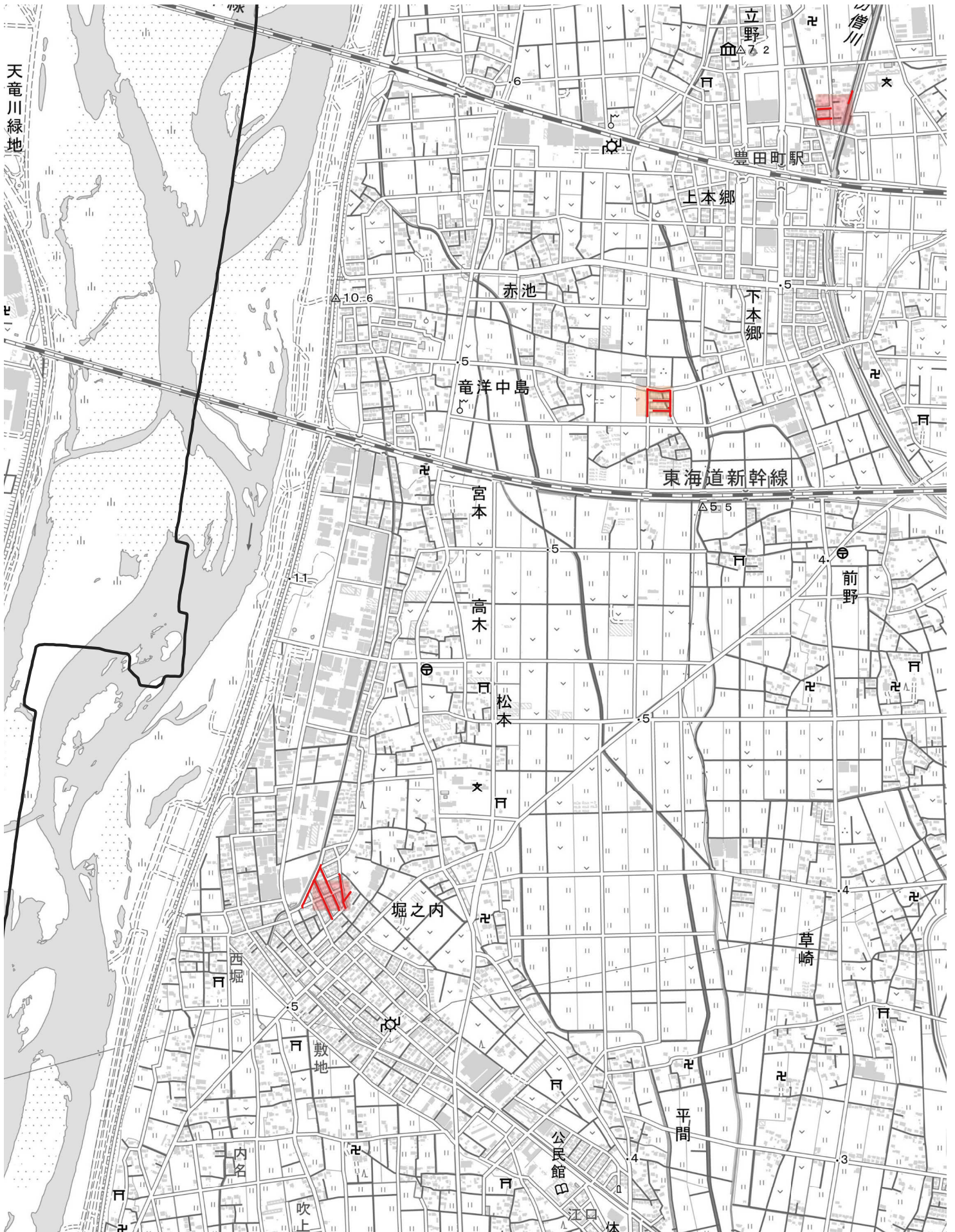
— 調査対象管路



平面図 No10 / 17

0 250 500 m

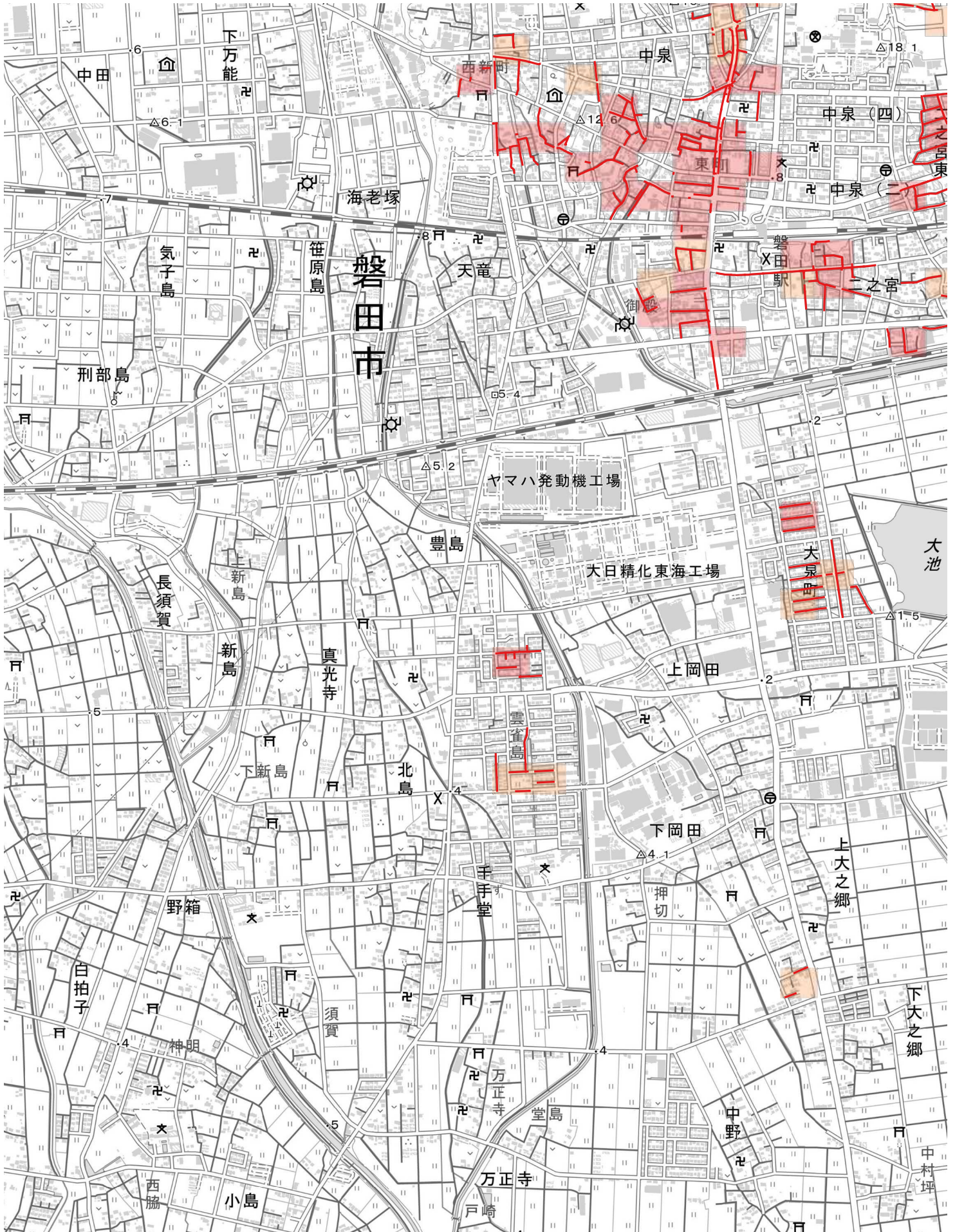
— 調査対象管路



平面図 No11 / 17

0 250 500 m

— 調査対象管路



平面図 No12 / 17

0 250 500 m

— 調査対象管路



平面図 No14 / 17

0 250 500 m

— 調査対象管路



平面図 No15 / 17

0 250 500 m

— 調査対象管路



平面図 No17 / 17

