

## 資料一覧（目次）

・ 公共施設カルテ	P. 1
・ 用途地域等の規制情報	P. 13
・ 位置図（航空写真含む）	P. 16
・ 施設台帳	P. 22
・ 配置図・平面図	P. 35

※各資料とも、福田中学校、福田小学校、豊浜小学校の順で掲載しています。

## 福田中学校



### 1 基本情報

施設名称	福田中学校
所在地	福田中島3753-1
所管課	学校づくり整備課
管理手法	直営
管理者名	-
管理期間	-
個別計画の有無	なし
個別計画名	-
複合施設の有無	なし
併設事業所等	-
竣工年月日	S38/1/1
開設年月日	S24/4/1
開館時間	-
休館日	-
設置根拠法令等	磐田市立学校設置条例
設置目的	学校教育法第2条第1項の規定に基づき、学校を設置する
備考	

### 2 土地情報

土地面積	48,393.00 m <sup>2</sup>	駐車場	81 台
うち市有地	48,393.00 m <sup>2</sup>	うち一般車両	79 台
うち借地面積	0.00 m <sup>2</sup>	うち大型車用	0 台
用途地域	第一種住居	うち障害者用	2 台
備考			

## 福田中学校

### 3 建物情報

項目	主な用途	延べ床面積	階数	構造	耐震性能	建築年月日	経過年
建築物①	校舎棟(南棟)	1,270.00 m <sup>2</sup>	2	鉄筋コンクリート造	I b	S38/1/1	61
建築物②	校舎棟(中棟A)	1,196.00 m <sup>2</sup>	3	鉄筋コンクリート造	I b	S49/3/1	50
建築物③	校舎棟(中棟B)	1,268.00 m <sup>2</sup>	3	鉄筋コンクリート造	I b	S49/5/1	49
建築物④	校舎棟(北棟)	2,465.00 m <sup>2</sup>	3	鉄筋コンクリート造	I a	S50/3/1	49
建築物⑤	校舎棟(技術棟)	377.00 m <sup>2</sup>	1	鉄骨造	I a	S52/12/1	46
建築物⑥	屋内運動場	1,654.00 m <sup>2</sup>	1	鉄筋コンクリート造	I a	H16/2/1	20
建築物⑦	武道場	678.19 m <sup>2</sup>	1	鉄骨造	I a	H24/12/1	11
その他建築物	連絡通路ほか14棟	769.29 m <sup>2</sup>	-	-	-		

総延床面積 9,677.48 m<sup>2</sup>

占有面積(複合施設の場合)

### 4 バリアフリー情報

出入口の段差	あり	音声案内	なし
エスカレーター	なし	車いす用トイレ	あり
エレベーター	なし	オストメイト対応設備	なし
誘導ブロック	なし		

### 5 防災情報

災害危険区域	洪水浸水想定区域 津波浸水想定区域 原発UPZ圏内
災害拠点施設等の指定 標高	指定避難所 2.5 m

## 福田中学校

### 6 施設維持管理情報

(単位円)

	年度	R03	R04	R05
収 入	使用料・手数料	0	0	0
	その他収入	0	0	0
	収入計:a	0	0	0
支 出	委託料:b	611,709	724,863	551,322
	うち指定管理料	0	0	0
	修繕料	4,460,010	652,839	3,085,824
	光熱水費:c	5,518,586	7,286,447	6,903,703
	うち、電気使用料	3,850,300	5,731,809	5,276,253
	うち、ガス使用料	105,347	116,385	118,675
	うち、上下水道使用料	1,562,939	1,438,253	1,508,775
	工事費	8,173,835	1,914,635	11,198,000
	借地料:d	0	0	0
	その他経費:e	8,288,279	7,782,422	9,454,125
	支出計	27,052,419	18,361,206	31,192,974
指定管理者収入	0	0	0	

備考

### 7 利用情報

	年度	R03	R04	R05
年間生徒数:f		397	388	350
開館日数:g		243	243	243
1日あたりの利用者数:h (算式:f/g)		1.6	1.6	1.4
維持管理経費:i (算式:b+c+d+e 単位:円)		14,418,574	15,793,732	16,909,150
生徒一人当たり経費:j (算式:i/f 単位:円)		36,319	40,705	48,312

## 福田中学校

### 8 主な改修履歴

年度	内容	金額(千円)	備考
H30	福田中学校外2校体育館照明LED化工事	9,882	
H31	はまぼう学園普通教室空調設備設置工事	47,761	(福田中)分
R02	普通教室床改修工事	803	
R03	はまぼう学園理科室・音楽室空調設備設置工事	7,246	
R03	福田中学校テニスコートフェンス改修工事	913	
R05	福田中学校南棟普通教室床改修工事	858	
R05	福田中学校管理教室棟屋上防水改修工事	10,340	

## 福田小学校



### 1 基本情報

施設名称	福田小学校
所在地	下太380
所管課	学校づくり整備課
管理手法	直営
管理者名	-
管理期間	-
個別計画の有無	なし
個別計画名	-
複合施設の有無	あり
併設事業所等	福田小第1～3児童クラブ
竣工年月日	S44/3/1
開設年月日	
開館時間	-
休館日	-
設置根拠法令等	磐田市立学校設置条例
設置目的	学校教育法第2条第1項の規定に基づき、学校を設置する
備考	開設年月日:M6/6/1

### 2 土地情報

土地面積	32,079.00 m <sup>2</sup>	駐車場	71 台
うち市有地	32,079.00 m <sup>2</sup>	うち一般車両	71 台
うち借地面積	0.00 m <sup>2</sup>	うち大型車用	0 台
用途地域	第一種住居	うち障害者用	0 台
備考			

## 福田小学校

### 3 建物情報

項目	主な用途	延べ床面積	階数	構造	耐震性能	建築年月日	経過年
建築物①	校舎棟(北棟)	1,520.49 m <sup>2</sup>	3	鉄筋コンクリート造	I b	S44/3/1	55
建築物②	校舎棟(北棟)	596.66 m <sup>2</sup>	3	鉄筋コンクリート造	I b	S45/3/1	54
建築物③	校舎棟(北棟)	244.80 m <sup>2</sup>	3	鉄筋コンクリート造	I b	S49/3/1	50
建築物④	校舎棟(中棟)	2,909.00 m <sup>2</sup>	3	鉄筋コンクリート造	I b	S45/3/1	54
建築物⑤	校舎棟(南棟)	1,174.00 m <sup>2</sup>	2	鉄筋コンクリート造	I a	S45/3/1	54
建築物⑥	屋内運動場	1,322.00 m <sup>2</sup>	2	鉄筋コンクリート造	I a	S46/3/1	53
建築物⑦	渡り廊下(北東)	98.40 m <sup>2</sup>	2	鉄筋コンクリート造	I a	S45/3/1	54
建築物⑧	渡り廊下(中東)ほか23棟	687.78 m <sup>2</sup>	-	-	-		

総延床面積 8,553.13 m<sup>2</sup>

占有面積(複合施設の場合)

### 4 バリアフリー情報

出入口の段差	あり	音声案内	なし
エスカレーター	なし	車いす用トイレ	あり
エレベーター	なし	オストメイト対応設備	なし
誘導ブロック	なし		

### 5 防災情報

災害危険区域	洪水浸水想定区域 原発UPZ圏内
災害拠点施設等の指定	指定避難所 指定救護所
標高	2.4 m

## 福田小学校

### 6 施設維持管理情報

(単位円)

	年度	R03	R04	R05
収 入	使用料・手数料	0	0	0
	その他収入	0	0	0
	収入計:a	0	0	0
支 出	委託料:b	530,210	628,407	501,791
	うち指定管理料	0	0	0
	修繕料	970,420	4,283,950	787,600
	光熱水費:c	6,541,877	8,486,659	8,691,496
	うち、電気使用料	4,244,881	5,915,796	6,401,243
	うち、ガス使用料	46,025	31,410	24,420
	うち、上下水道使用料	2,250,971	2,539,453	2,265,833
	工事費	7,770,808	18,057,961	9,130,000
	借地料:d	0	0	0
	その他経費:e	8,486,665	8,211,561	8,883,947
支出計	24,299,980	39,668,538	27,994,834	
指定管理者収入	0	0	0	

備考

### 7 利用情報

	年度	R03	R04	R05
年間児童数:f		601	571	577
開館日数:g		243	243	243
1日あたりの利用者数:h (算式:f/g)		2.5	2.3	2.4
維持管理経費:i (算式:b+c+d+e 単位:円)		15,558,752	17,326,627	18,077,234
児童一人当たり経費:j (算式:i/f 単位:円)		25,888	30,344	31,330

## 福田小学校

### 8 主な改修履歴

年度	内容	金額(千円)	備考
H30	福田小学校教室棟(南棟)防災機能強化工事	12,648	
H30	福田中学校外2校体育館照明LED化工事	6,308	
H30	【緊急修繕】福田小学校西側・北側外周壁改修修繕	6,156	
H31	はまぼう学府普通教室空調設備設置工事	68,656	(福田小)分
H31	福田小学校プール南側擁壁改修工事	7,326	
R03	はまぼう学府理科室・音楽室空調設備設置工事	6,436	
R04	福田小学校教室棟(低学年)トイレ増設工事	13,321	
R05	福田小学校特別支援学級外3室空調設備設置工事	9,130	

## 豊浜小学校



### 1 基本情報

施設名称	豊浜小学校
所在地	豊浜9
所管課	学校づくり整備課
管理手法	直営
管理者名	-
管理期間	-
個別計画の有無	なし
個別計画名	-
複合施設の有無	あり
併設事業所等	豊浜小児童クラブ
竣工年月日	S46/3/1
開設年月日	
開館時間	-
休館日	-
設置根拠法令等	磐田市立学校設置条例
設置目的	学校教育法第2条第1項の規定に基づき、学校を設置する
備考	開設年月日:M6/6/1

### 2 土地情報

土地面積	11,530.77 m <sup>2</sup>	駐車場	17 台
うち市有地	11,530.77 m <sup>2</sup>	うち一般車両	17 台
うち借地面積	0.00 m <sup>2</sup>	うち大型車用	0 台
用途地域	第一種住居	うち障害者用	0 台
備考			

## 豊浜小学校

## 3 建物情報

項目	主な用途	延べ床面積	階数	構造	耐震性能	建築年月日	経過年
建築物①	校舎棟(南棟)	1,483.00 m <sup>2</sup>	3	鉄筋コンクリート造	I b	S46/3/1	53
建築物②	校舎棟(昇降口)	32.00 m <sup>2</sup>	1	鉄筋コンクリート造	-	S46/3/1	53
建築物③	校舎棟(北棟)	1,681.00 m <sup>2</sup>	3	鉄筋コンクリート造	I a	S55/3/1	44
建築物④	体育器具庫	51.00 m <sup>2</sup>	1	鉄骨造	-	S55/3/1	44
建築物⑤	屋内運動場	971.00 m <sup>2</sup>	2	鉄筋コンクリート造	I a	H17/11/1	18
建築物⑥	温室	28.00 m <sup>2</sup>	1	鉄骨造	-	H6/1/1	30
建築物⑦	プール付属棟(ポンプ室)	26.00 m <sup>2</sup>	1	木造	-	S60/7/1	38
建築物⑧	受水槽機械室ほか4棟	39.50 m <sup>2</sup>	-	-	-		

総延床面積 4,311.50 m<sup>2</sup>

占有面積(複合施設の場合)

## 4 バリアフリー情報

出入口の段差	あり	音声案内	なし
エスカレーター	なし	車いす用トイレ	あり
エレベーター	なし	オストメイト対応設備	あり
誘導ブロック	なし		

## 5 防災情報

災害危険区域	洪水浸水想定区域 津波浸水想定区域 原発UPZ圏内
災害拠点施設等の指定	指定避難所
標高	2.4 m

## 豊浜小学校

## 6 施設維持管理情報

(単位円)

	年度	R03	R04	R05
収 入	使用料・手数料	0	0	0
	その他収入	0	0	0
	収入計:a	0	0	0
支 出	委託料:b	397,321	628,407	439,289
	うち指定管理料	0	0	0
	修繕料	717,700	2,822,400	1,746,250
	光熱水費:c	2,843,909	3,975,653	3,995,120
	うち、電気使用料	1,929,910	2,840,206	2,814,962
	うち、ガス使用料	98,022	86,623	84,060
	うち、上下水道使用料	815,977	1,048,824	1,096,098
	工事費	6,450,808	626,287	0
	借地料:d	0	0	0
	その他経費:e	4,670,110	5,477,519	5,324,810
支出計	15,079,848	13,530,266	11,505,469	
指定管理者収入	0	0	0	

備考

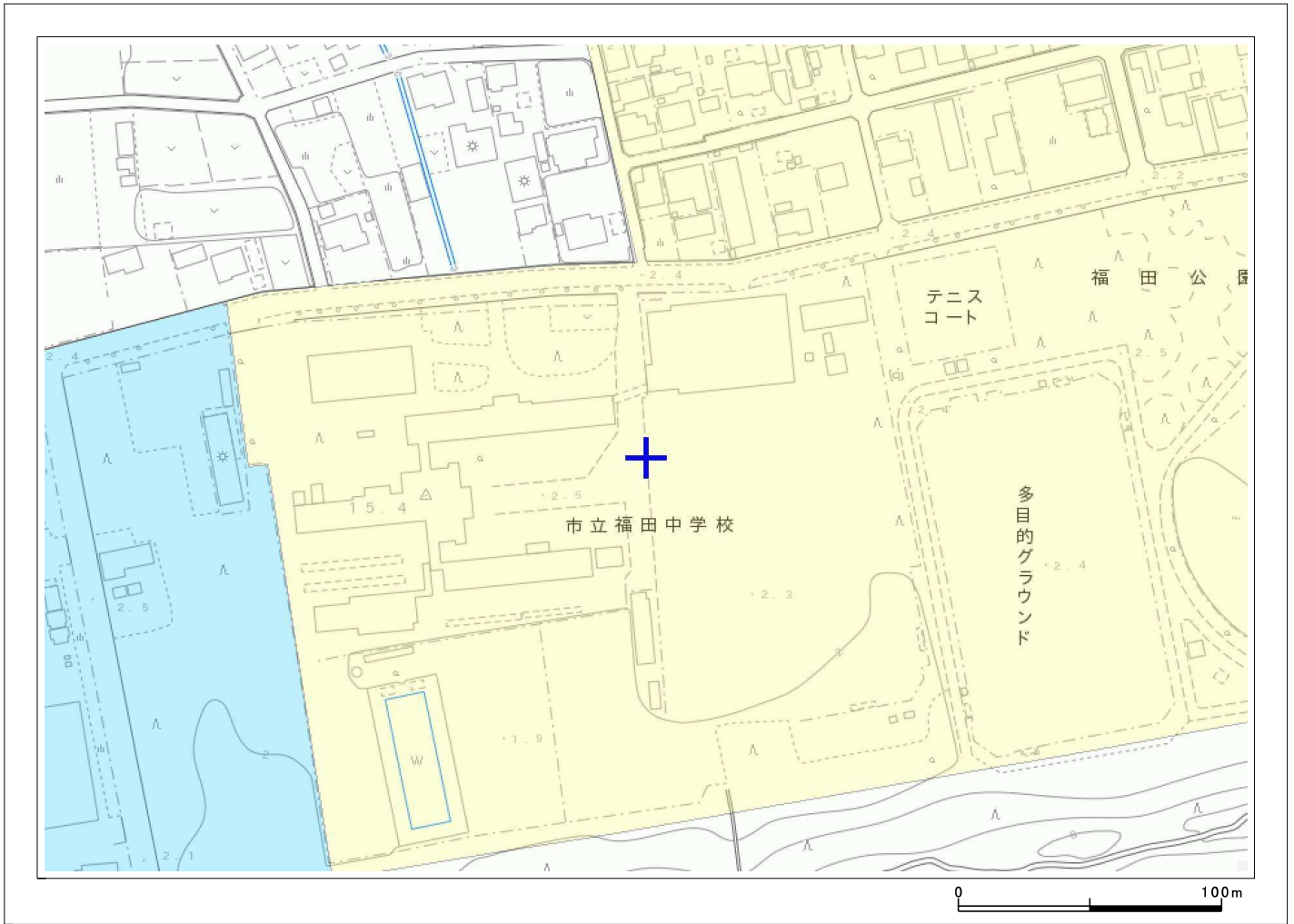
## 7 利用情報

	年度	R03	R04	R05
年間児童数:f		109	100	91
開館日数:g		243	243	243
1日あたりの利用者数:h (算式:f/g)		0.4	0.4	0.4
維持管理経費:i (算式:b+c+d+e 単位:円)		7,911,340	10,081,579	9,759,219
児童一人当たり経費:j (算式:i/f 単位:円)		72,581	100,816	107,244

## 豊浜小学校

### 8 主な改修履歴

年度	内容	金額(千円)	備考
H30	福田中学校外2校体育館照明LED化工事	11,144	
H31	はまぼう学府普通教室空調設備設置工事	23,880	(豊浜小)分
R03	はまぼう学府理科室・音楽室空調設備設置工事	6,436	



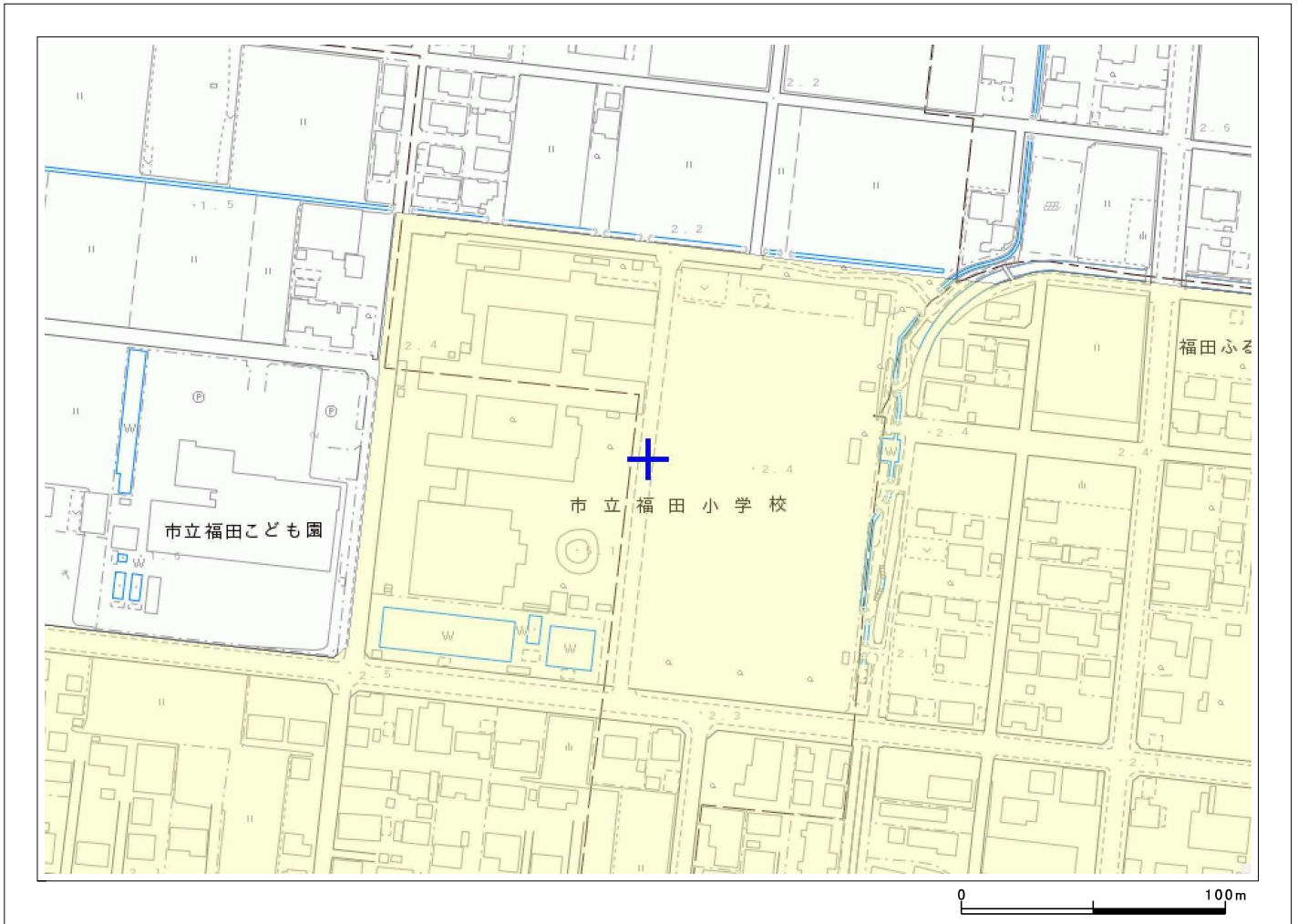
### ■ 用途地域等の規制情報

項目	内容
都市計画区域	磐田都市計画区域
市街化区域・市街化調整区域	市街化区域
用途地域	第一種住居地域
建ぺい率	6/10以下
容積率	20/10以下
建築物の敷地面積の最低限度	-
建築物の高さの限度	-
特別工業地区	-
特別業務地区	-
高度利用地区	-
防火地域	-
準防火地域	-
地区計画	-
都市計画道路	-
公園・緑地	-
その他の都市施設	-
市街地開発事業関連	-



#### <注意事項>

この都市計画情報は都市計画その他の内容を証明するものではありません。  
 この都市計画情報は、概略位置を表示した参考図です。地図作成上の誤差を含んでおり、境域を明示するものではありません。  
 本図は権利、義務の発生する行為や不動産取引の資料とするものなど、重要な事項の確認には使用できません。



■ 用途地域等の規制情報

項目	内容
都市計画区域	磐田都市計画区域
市街化区域・市街化調整区域	市街化区域
用途地域	第一種住居地域
建ぺい率	6/10以下
容積率	20/10以下
建築物の敷地面積の最低限度	-
建築物の高さの限度	-
特別工業地区	-
特別業務地区	-
高度利用地区	-
防火地域	-
準防火地域	-
地区計画	-
都市計画道路	-
公園・緑地	-
その他の都市施設	-
市街地開発事業関連	-



<注意事項>

この都市計画情報は都市計画その他の内容を証明するものではありません。  
 この都市計画情報は、概略位置を表示した参考図です。地図作成上の誤差を含んでおり、境域を明示するものではありません。  
 本図は権利、義務の発生する行為や不動産取引の資料とするものなど、重要な事項の確認には使用できません。



■ 用途地域等の規制情報

項目	内容
都市計画区域	磐田都市計画区域
市街化区域・市街化調整区域	市街化区域
用途地域	第一種住居地域
建ぺい率	6/10以下
容積率	20/10以下
建築物の敷地面積の最低限度	-
建築物の高さの限度	-
特別工業地区	該当地区
特別業務地区	-
高度利用地区	-
防火地域	-
準防火地域	-
地区計画	-
都市計画道路	-
公園・緑地	-
その他の都市施設	-
市街地開発事業関連	-

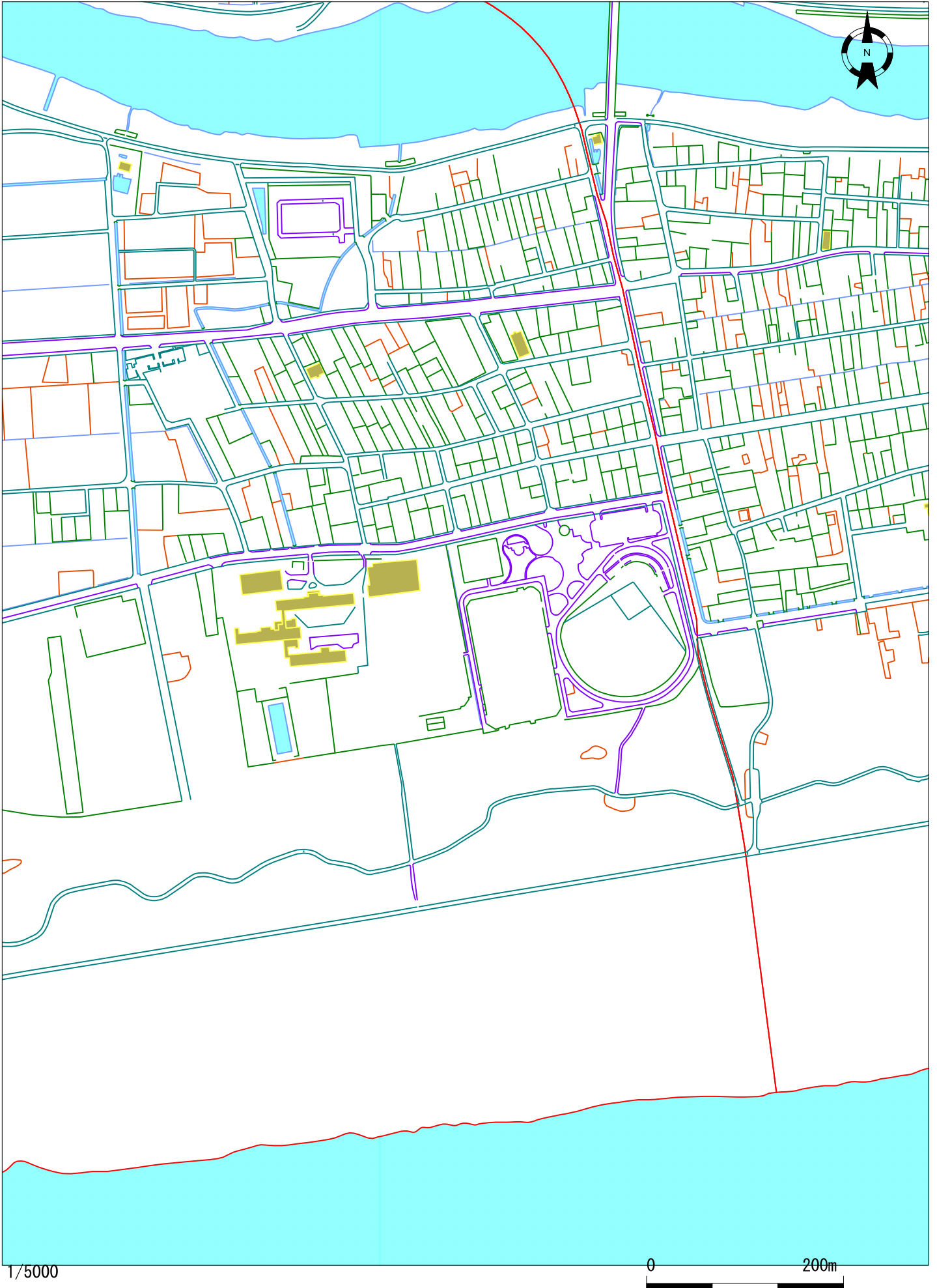


<注意事項>

この都市計画情報は都市計画その他の内容を証明するものではありません。  
 この都市計画情報は、概略位置を表示した参考図です。地図作成上の誤差を含んでおり、境域を明示するものではありません。  
 本図は権利、義務の発生する行為や不動産取引の資料とするものなど、重要な事項の確認には使用できません。

# 位置図

1/5000



1/5000

0 200m

# 位置図

1/5000

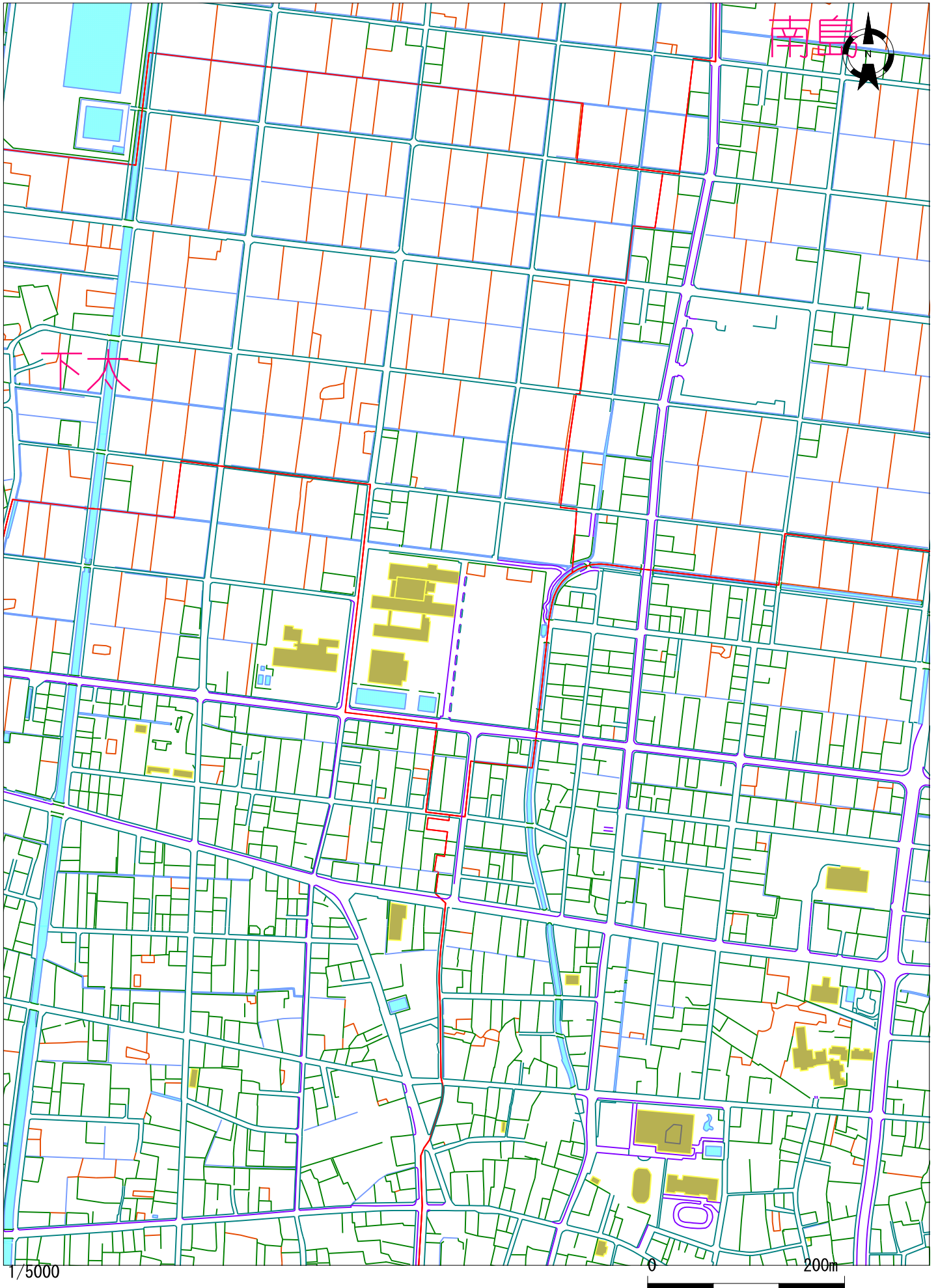


1/5000

0 200m

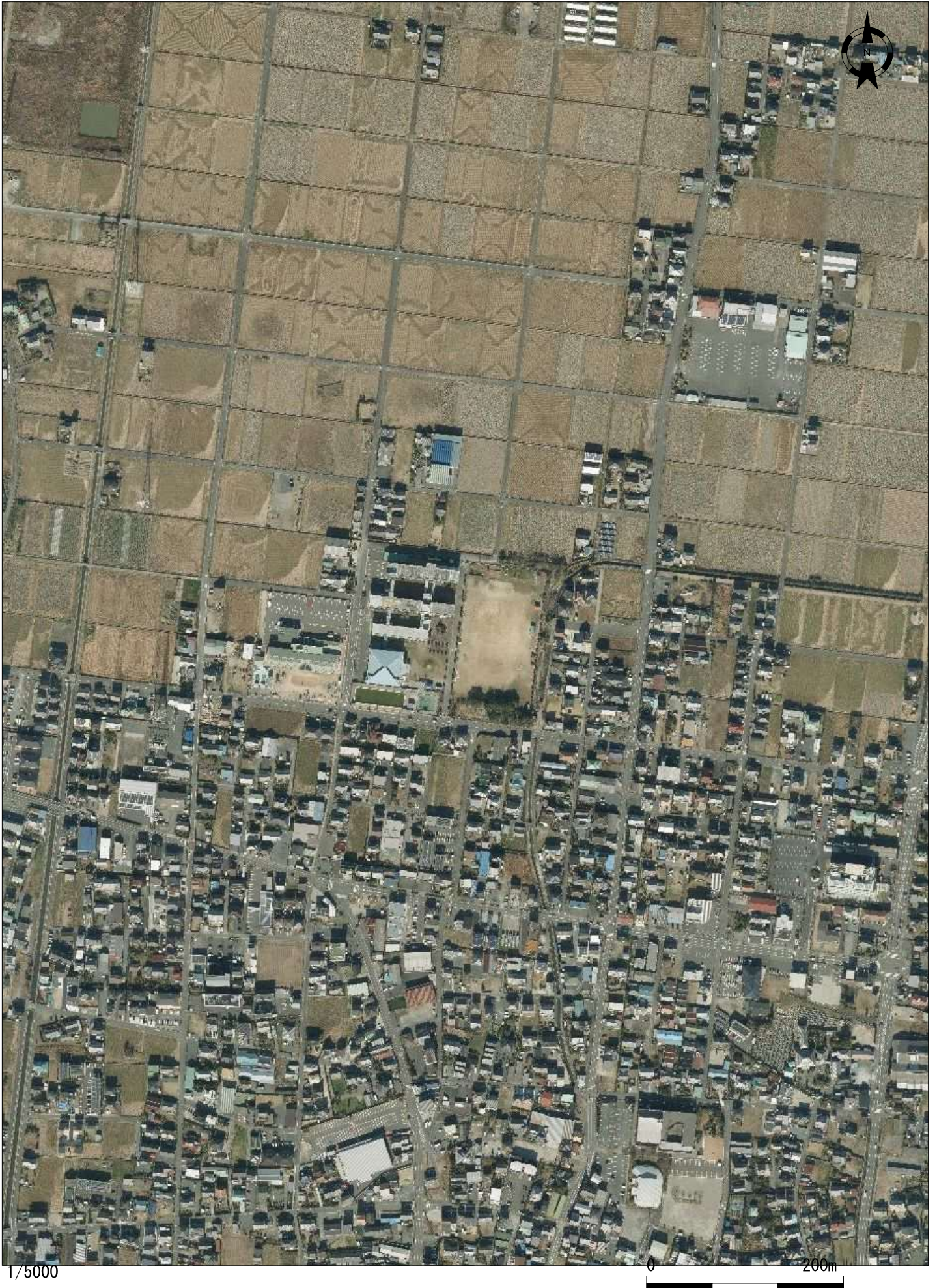
# 位置図

1/5000



# 位置図

1/5000

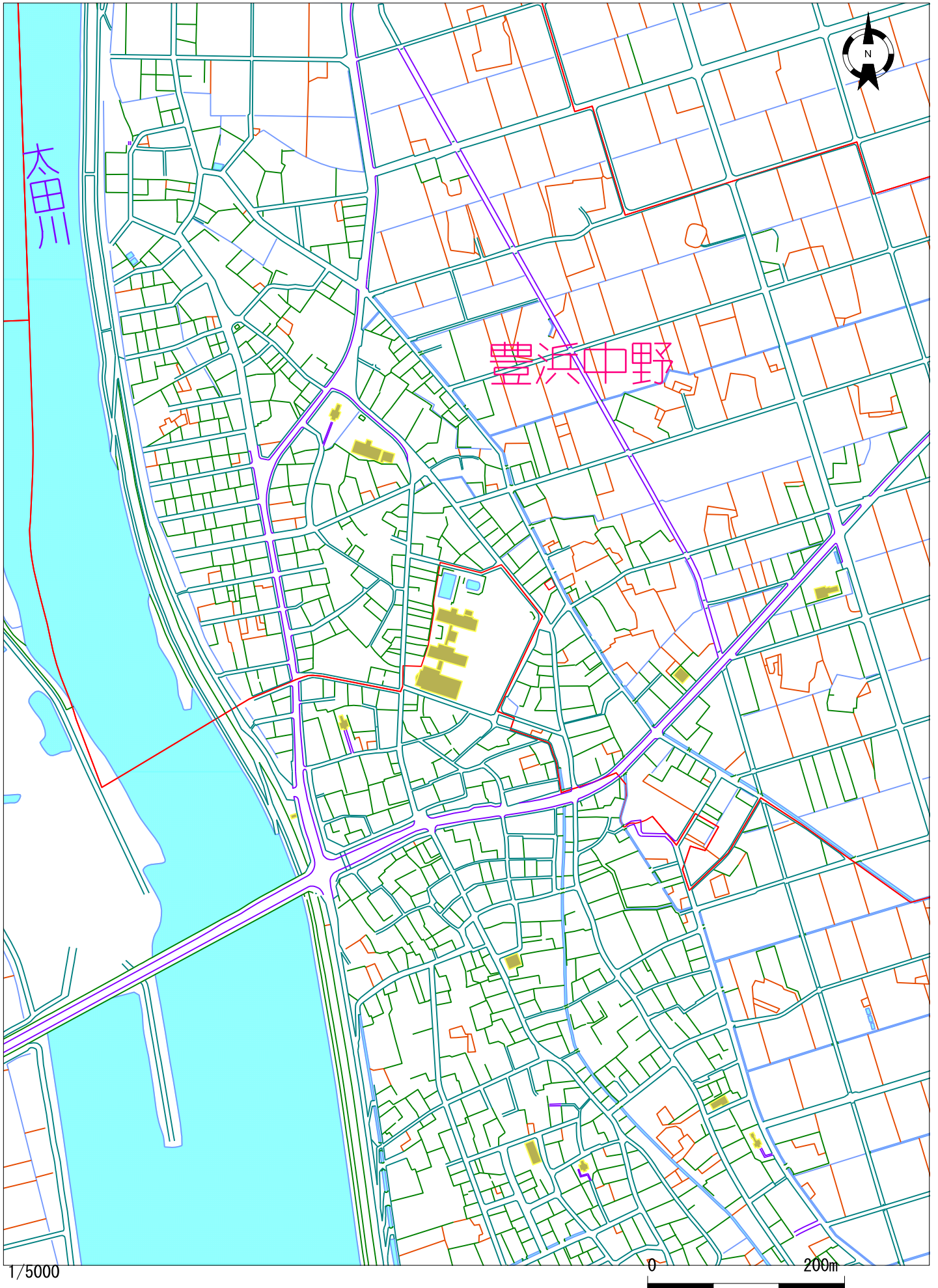


1/5000

0 200m

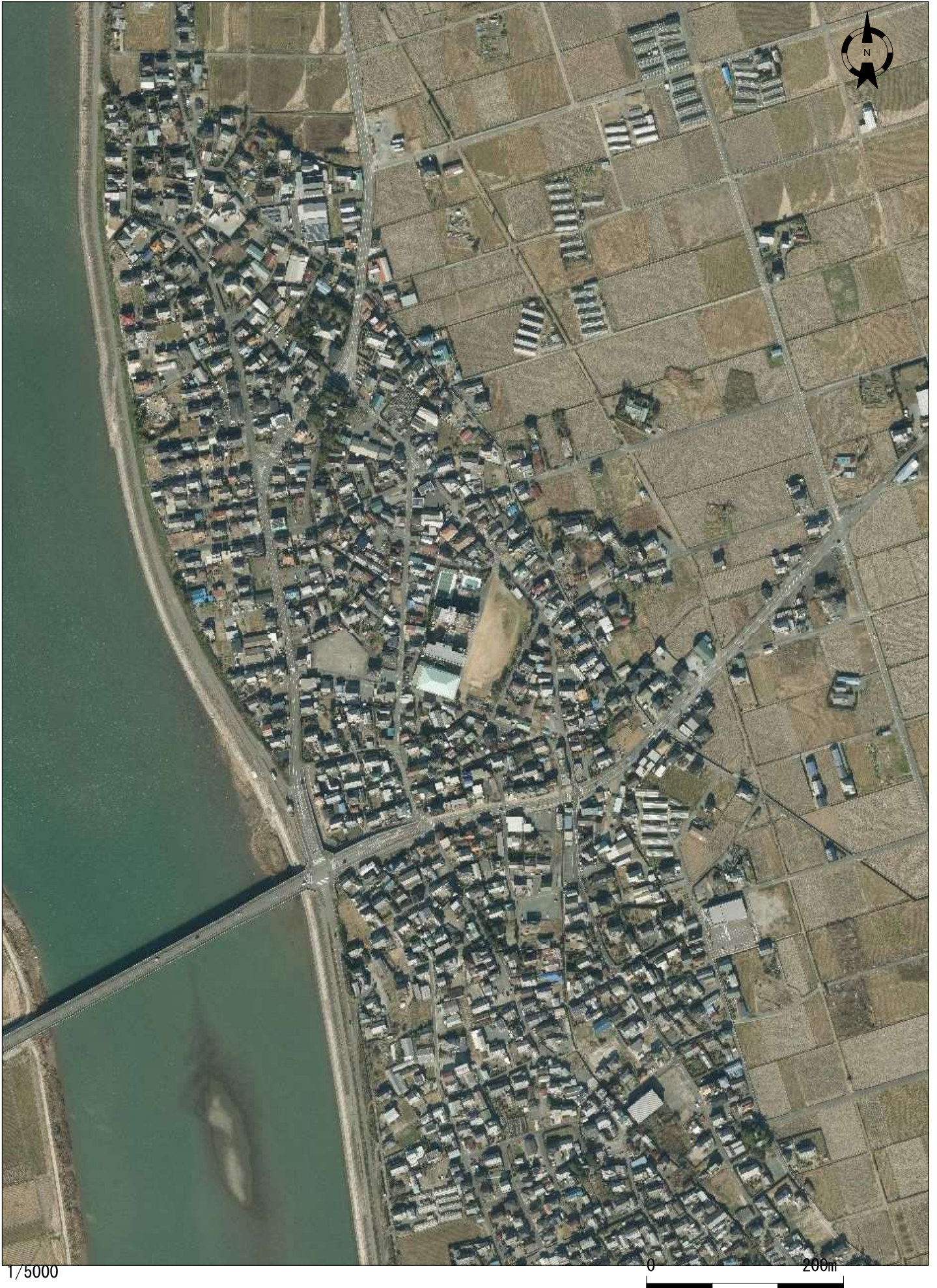
# 位置図

1/5000



# 位置図

1/5000



1/5000

令和7年度 公立学校施設等の総括表（中学校）

様式1-3

都道府県名 静岡県

設置者名 磐田市

学校所在地 磐田市福田中島3753番地の1

ふりがな いわたしりつふくでちゅうがっこう  
学校名 磐田市立福田中学校

整理番号 4008

①識別コード	②都道府県番号	③学校調査番号	④学区区分	⑤冬季分校番号	⑦市町村番号	⑧生徒数 普通 特別支援	⑨学級数 普通 特別支援	⑩設置年度 元年度理由
C22	4730	04			211	310 20	9 43	S243

多目的スペースの 総面積	必 要 積	保 有 面 積				危 険 面 積				整 備 資 格 積	要 改 築 面 積 (R換算後)
		R	S	W	計	R	S	W	計		
	4825	6377	501	20	(6908)				( )		

学校コード

⑬生徒数（普通の内訳）		
1学年	2学年	3学年
93	117	100

必要面積の内訳	普通	4153
	特別支援	672
	積雪寒冷	

⑮ 児童生徒地域交流施設保有面積		
R	S	W

⑰ 地域・学校連携施設保有面積		
R	S	W

コード番号説明欄  
③学校調査番号 (3511~5500)  
④学区区分 (左の数値)  
独立.....0  
敷地が隣接.....4  
併設で敷地のみ共用・5  
併設で建物も共用・6  
(右の数値)  
本校.....4  
分校.....5  
冬季分校.....6

⑯ 校 地 面 積			
保 有		借 用	
建物敷地	運動場	実験実習その他	
27849	20544		

⑱ 寄宿生徒数	用地国庫負担等面積計 ( )
---------	----------------

⑲ 屋 内 運 動 場										
必 要 積	保 有 面 積				危 険 面 積				整 備 資 格 積	要 改 築 面 積 (R換算後)
	R	S	W	計	R	S	W	計		
1138	1654			1654						

A 寄 宿 舎										
必 要 積	保 有 面 積				危 険 面 積				整 備 資 格 積	要 改 築 面 積 (R換算後)
	R	S	W	計	R	S	W	計		
				( )				( )		

B 保 有 教 室 数											
普 通	理 科	音 楽	特 別 教 室 係								
			美 術	技 術	家 庭	外 語	視 聴 覚	コ ン ピ タ	図 書 室	特 別 活 動	教 育 相 談
13	3	2	1	2	2			1	3	2	

B 保有教室等の総面積		Γ 保有控除面積			Δ 借用面積			E 地域指定区分等													
保有普通教室の総面積	保有特別教室の総面積	校舎	屋運内場	寄宿舎	校舎	屋運内場	寄宿舎	過去急増地域	過疎地域	山村地域	豪雪地帯	離島	へき地	総務省積雪地域	寒冷地域	都市整備	都市計画防火進防火	公害防止地域	水源地域	地震防災地域	
908	2016	53	678					2	3	2	3	2	6	9	6	8	5	3	2	2	4

相手方の学校  
調査番号  
学校名

水 共 同 利 用 施 設 名	
調査番号	施設名
K111	大原学校給食センター

参  
考  
表

① 学年別生徒数	学 年	当年度までの生徒数		当年度までの学級数	
		R6年度	R7年度	R6年度	R7年度
	1	117	93	3	3
	2	99	117	3	3
	3	123	100	4	3
	小計	339	310	10	9
	特別支援 計	22	20	4	4
		361	330	14	13

② 国庫負担等未完成未とりこわし面積	区 分		
	R	S	W
未完成面積	校舎		
	屋内運動場		
未とりこわし面積	寄宿舎		
	校舎		
	屋内運動場		
	寄宿舎		

③ 備 考 欄  
35人学級対応のため学級数と普通教室数が異なる

文  
部  
科  
学  
省

令和 7 年度 公立学校等建物の棟別面積表

様 式 2

当該学校の設置年度	S24	設置者名	磐田市	学校名	磐田市立福田中学校	相手方の学校名	
①識別コード	L	②都道府県番号	22	③学校調査番号	4730	④冬季分校番号	
						整理番号	4008

棟番 号	建物 区 分	階 数	建 築 年 月	学 部 等	保 有 面 積	産 振 校 舎 面 積	国 庫 補 助					と り こ わ し 記 号	国 未 完 成 負 担 面 積	保 有 外 建 物 面 積					備 考							
							補 助 年 度	費 目	公 立 文 教 補 助 面 積	他 事 業 補 助 面 積	建 物 種 類			面 積	一 時 使 用 ・ 借 用 建 物			未 わ し こ り 面 積								
															借 用 の 別	面 積	事 由									
⑤	⑥	⑦	⑧	⑨	⑩	⑪	⑫	⑬	⑭	⑮	⑯	⑰	⑱	㉀	㉁	㉂	㉃	㉄	㉅	㉆	㉇	㉈	㉉	㊱	㊲	
003	校	R	2	S	3	8	01																			H26防災機能強化、臨時特例交付金(空調)H30、校内ネット整備補助金R2、新型ｺﾛﾅ地方創生臨時交付金(空調)R3
015	校	W	1	S	3	3	04																			器具庫
021	1	校	R	3	S	4	9	03																		臨時特例交付金(空調)H30、校内ネット整備補助金R2、新型ｺﾛﾅ地方創生臨時交付金(空調)R3
021	2	校	R	3	S	4	9	05																		H30 公立学校施設災害復旧費負担金
024	校	S	1	S	4	9	05																			南棟室内トイレ
025	校	R	3	S	5	0	03																			H28照明器具落下防止工事、臨時特例交付金(空調)H30、校内ネット整備補助金R2
028	校	S	1	S	5	2	12																			技術室 地震補強、大規模改造(老朽)
029	部	S	1	S	5	2	12																			平成元年5月建物区分校舎より変更
031	部	S	1	S	5	8	03																			平成元年5月建物区分校舎より変更
032	校	S	1	H	0	5	12																			プール専用付属室
033	校	S	1	H	0	5	12																			器具庫
034	校	S	1	H	0	6	08																			屋外トイレ

コード説明 ⑥建物区分

校舎・・・校 児童生徒地域交流施設・・・児  
 屋内運動場・・・屋 教員住宅・・・住  
 寄宿舎・・・寄 共同利用施設・・・共  
 地域・学校連携施設・・・連 部室・・・部

⑦構造区分

鉄筋コンクリート造・・・R  
 鉄骨その他造・・・S  
 木造・・・W

⑫学部等

高校 全日制・・・全 特支 幼稚部・・・幼  
 昼 定・・・昼 小中学部・・・小  
 夜 定・・・夜 高等部・・・高  
 通信制・・・通



令和 7 年度 公立学校等建物の棟別面積表 (その 2)

様 式 2

当該学校の設置年度	S24	設置者名	磐田市	学校名	磐田市立福田中学校	相手方の学校名		
①識別コード	L	②都道府県番号	22	③学校調査番号	4730	④冬季分校番号		
						学校コード		
							整理番号	4008

棟 番 号	建 物 区 分 号	構 造 区 分 数	階 元 号	建 築 年 月	学 部 等	保 有 面 積	耐 力 度 点 数	耐 震 基 準	診 断 状 況	優 先 度	診 断 年 度	改 修 状 況	耐 震 性 能			大 規 模 改 造 年 度	改 修 履 歴					備 考 そ の 2				
													Is 値	CT × SD 値	q 値		内 部 改 修	外 部 改 修	外 壁 ・ 外 装	外 部 建 具	屋 上 ・ 屋 根		設 備 改 修			
⑤	⑥	⑦	⑧	⑨	⑩	⑪	⑫	A	Y	K	L	M	P	C	T	Y	⑳	Φ	X				㉑	山		
003	校	R	2	S	38	01	1270		1	2		S	54	1	1.21		H	30	3	3						H26防災機能強化
015	校	W	1	S	33	04	20																			
021	1	校	R	3	S	49	03	1196		1	2	S	55	1	0.93		H	30	3	3						
021	2	校	R	3	S	49	05	1268		1	2	S	55	1	0.93		S	60	3	3						
024	校	S	1	S	49	05	34		1	5																
025	校	R	3	S	50	03	2465		1	2	S	56	1	1.26		H	30	3	3							H28照明器具落下防止工事
028	校	S	1	S	52	12	377		1	3	H	18	1	1.62	1.97	H	22	1	1							H22地震補強、大規模改造(老朽)
029	部	S	1	S	52	12	134		1	5																
031	部	S	1	S	58	03	165		1	5																
032	校	S	1	H	05	12																				
033	校	S	1	H	05	12	53		2																	
034	校	S	1	H	06	08	37		2																	

コード説明 Y 耐震基準 旧耐震基準 ..... 1 新耐震基準 ..... 2	K 診断状況 優先度調査 ..... 0 R 造の第一次診断 ..... 1 R 造の第二次及び第三次診断 ..... 2 屋体の S 造 ..... 3	S 造又は上記以外の診断 ..... 4 未実施 ..... 5	P 改修状況 改修済み ..... 1 改修中 ..... 2 未改修 ..... 3 未改修のうち当年度実施予定 ..... 4
---	---	-------------------------------------	---



令和7年度 公立学校施設等の総括表 (小 学 校)

様式 1-2

都道府県名 静岡県

設置者名 磐田市

学校所在地 磐田市下太380番地

ふりがな いわたしりつふくでしようがっこう  
学校名 磐田市立福田小学校

整理番号 4006

①識別コード	②都道府県番号	③学校調査番号	④学区区分	⑤冬季分校番号	⑦市町村番号	⑧児童数 普 通	⑧児童数 特 別 支 援	⑨学級数 普 通	⑨学級数 特 別 支 援	⑩寒冷区分	⑪設置年度
B22	24	10	01		211	482	49	17	83	S	432

多目的スペースの 総面積	必 面 要 積	保 有 面 積				危 険 面 積				整 備 資 格 積 (R換算後)	要 改 築 面 積 (R換算後)
		R	S	W	計	R	S	W	計		
	6160	6731	330	23	(7091)				( )		
R換算面積 ( 6731 ) ( 337 ) ( 23 ) ( ) ( ) ( ) ( )											

学校コード

⑭ 児童数 (普通の内訳)					
1学年	2学年	3学年	4学年	5学年	6学年
90	62	82	78	88	82

必要面積の内訳	普通	4816
	特別支援	1344
	積雪寒冷	

⑰ 地域・学校連携施設保有面積		
R	S	W

コード番号説明欄  
③学校調査番号 (0011~3500)  
④学区区分 (左の数値)  
独立.....0  
敷地が隣接.....4  
併設で敷地のみ共用・5  
併設で建物も共用・6  
(右の数値)  
本校.....1  
分校.....2  
冬季分校.....3

⑱ 校 地 面 積			
保 有		借 用	
建物敷地	運動場	実験実習地その他	
16160	16450		

⑲ 屋 内 運 動 場										
必 面 要 積	保 有 面 積				危 険 面 積				整 備 資 格 積 (R換算後)	要 改 築 面 積 (R換算後)
	R	S	W	計	R	S	W	計		
1215	1322			1322						

用地在庫負担等面積計 ( )

⑳ 寄宿児童数

㉑ 児童生徒地域交流施設保有面積		
R	S	W

A 寄 宿 舎											
必 面 要 積	保 有 面 積				危 険 面 積				整 備 資 格 積 (R換算後)	要 改 築 面 積 (R換算後)	
	R	S	W	計	R	S	W	計			
				( )				( )			
R換算面積 ( ) ( ) ( ) ( ) ( ) ( ) ( ) ( )											

B 保 有 教 室 数											
普 通	特 別 教 室				家 庭 関 係			教 育 相 談			
	理 科	生 活	音 楽	図 画 工 作	家 庭	外 国 語	視 聴 覚	コ ュ ン ピ ャ	図 書 室	特 別 活 動	教 育 相 談
24	2		2	1	1				1	3	3

B 保有教室等の総面積		Γ 保有控除面積			Δ 借用面積			E 地域指定区分等													
保有普通教室の総面積	保有特別教室の総面積	校舎	屋運動	寄宿舎	校舎	屋運動	寄宿舎	過去急増地域	過疎地域	山村地域	豪雪地帯	離島	へき地	総務省積雪地域	寒冷地域	都市整備	都市計画防火進防火	公害防止地域	水源地域	地震防災地域	
1426	1060	73						2	3	2	3	2	6	9	6	8	5	3	2	2	4

E 相手方の学校  
調査番号 学校名

K 共同利用施設名  
調査番号 施設名  
K111 大原学校給食センター

参 考 表

① 学年	当年度までの児童数		当年度までの学級数	
	R6年度	R7年度	R6年度	R7年度
1	65	90	2	3
2	86	62	3	2
3	80	82	3	3
4	86	78	3	3
5	82	88	3	3
6	87	82	3	3
小計	486	482	17	17
特別支援	37	49	6	8
計	523	531	23	25

② 国庫負担等未成未とりこわし面積	未完成面積	区 分	R	S	W
		校 舎			
		屋内運動場			
	寄 宿 舎				
	未とりこわし面積	校 舎			
		屋内運動場			
寄 宿 舎					

③ 備 考 欄  
35人学級対応のため学級数と普通教室数が異なる

文 部 科 学 省

令和 7 年度 公立学校等建物の棟別面積表

様 式 2

当該学校の設置年度	S43	設置者名	磐田市	学校名	磐田市立福田小学校	相手方の学校名		
①識別コード	L	②都道府県番号	22	③学校調査番号	2410	④冬季分校番号		
						学校コード		
							整理番号	4006

棟番 号	建物 区分	構造 区分	階 数	建築 年月	学 部 等	保 有 面 積	産 振 校 舎 面 積	国 庫 補 助					と り こ わ し 記 号	国 未 完 成 面 積	保 有 外 建 物 面 積					備 考				
								補 助 年 度	費 目	公 立 文 教 補 助 面 積	他 事 業 費	補 助 面 積			建 物 種 類	保 有 控 除 建 物		一 時 使 用 ・ 借 用 建 物						
																積	積	一 時 使 用 の 別 積	面 積		事 由	未 わ し こ 積		
⑤	⑥	⑦	⑧	⑨	⑩	⑪	⑫	⑬	⑭	⑮	⑯	⑰	⑱	㉀	㉁	㉂	㉃	㉄	㉅	㉆	㉇	㉈	㉉	
0011	校	R	3	S44	03	1520		S43	新	1520														S58補強、臨時特例交付金(空調)H30、校内ネット整備補助金R2
0012	校	R	3	S45	03	592		S44	新	592														S58補強、臨時特例交付金(空調)H30、校内ネット整備補助金、新型コロナ地方創生臨時交付金(空調)R3R2
0013	校	R	2	S45	03	4		S44	新	4														S58補強 渡り廊下(北東)
0014	校	R	3	S49	03	245																		S58補強、臨時特例交付金(空調)H30、校内ネット整備補助金R2
002	校	R	3	S45	03	2909		S44	新	2824														S60補強、臨時特例交付金(空調)H30、校内ネット整備補助金R2、新型コロナ地方創生臨時交付金(空調)R3
003	校	R	2	S45	03	1174																		地震(補強) 防災機能強化工事H29補正、臨時特例交付金(空調)H30、校内ネット整備補助金R2、学校施設環境改善交付金(トイレ)R4
004	屋	R	2	S46	03	1322		S45	新	790														地震補強、大規模改造(老朽)
005	校	R	3	S45	03	62		S44	新	62														渡り廊下(北西)H26地震補強(市単独)
006	校	R	2	S45	03	98		S44	新	98														渡り廊下(北東)地震補強、大規模改造(老朽)
007	校	R	2	S45	03	40																		渡り廊下(中西)H26地震補強(緊急地震津波対策)
0081	校	R	2	S45	03	87																		渡り廊下(中東)地震補強、大規模改造(老朽)
0082	校	S	1	S49	03	20																		渡り廊下(中東)付属室 地震補強、大規模改造(老朽)

コード説明 ⑥建物区分

校舎・・・校 児童生徒地域交流施設・・・児  
 屋内運動場・・・屋 教員住宅・・・住  
 寄宿舎・・・寄 共同利用施設・・・共  
 地域・学校連携施設・・・連 部室・・・部

⑦構造区分

鉄筋コンクリート造・・・R  
 鉄骨その他造・・・S  
 木造・・・W

⑫学部等

高校 全日制・・・全 特支 幼稚部・・・幼  
 昼 定・・・昼 小中学部・・・小  
 夜 定・・・夜 高等部・・・高  
 通信制・・・通

令和 7 年度 公立学校等建物の棟別面積表

様 式 2

当該学校の設置年度	S43	設置者名	磐田市	学校名	磐田市立福田小学校	相手方の学校名		
①識別コード	L	②都道府県番号	22	③学校調査番号	2410	④冬季分校番号		
						学校コード		
							整理番号	4006

棟番 号	建物 区分	構造 区分	階 数	建 築 年 月	学 部 等	保 有 面 積	産 振 校 舎 面 積	国 庫 補 助					と り こ わ し 記 号	国 未 完 成 面 積	保 有 外 建 物 面 積					備 考				
								補 助 年 度	公 立 文 教		他 事 業				保 有 控 除 建 物		一 時 使 用 ・ 借 用 建 物							
									費 目	補 助 面 積	費 目	補 助 面 積			建 物 種 類	面 積	一 時 使 用 の 別 積	面 積	事 由		未 と り こ わ し 面 積			
⑤	⑥	⑦	⑧	⑨	⑩	⑪	⑫	⑬	⑭	⑮	⑯	⑰	⑱	㉑	㉒	㉓	㉔	㉕	㉖	㉗	㉘	㉙		
010	校	S	1	S	45	03		32																作業小屋
012	校	S	1	S	45	03		32																器具庫
013	校	S	1	S	46	07								オ	48									プール専用付属室、大規模小中(アスベスト除去)
014	校	S	1	S	46	07								オ	7									プール専用付属室、大規模小中(アスベスト除去)
015	校	S	1	S	46	07								オ	17									プール専用付属室、大規模小中(アスベスト除去)
016	校	S	1	S	49	08		38																渡り廊下(南)
017	校	S	1	S	53	02		34																屋外トイレ(体育館北)
018	校	W	1	S	58	07		23																器具庫
019	校	S	1	S	60	02		18																倉庫(旧屋外トイレ)
020	校	S	1	H	20	03		6																多目的便所
021	校	S	1	H	25	12		150																配膳室

コード説明 ⑥建物区分

校舎・・・・・・・・校  
 屋内運動場・・・・屋  
 寄宿舎・・・・寄  
 地域・学校連携施設・・・・連

⑦構造区分

児童生徒地域交流施設・・・・児  
 教員住宅・・・・・・・・住  
 共同利用施設・・・・共  
 部室・・・・・・・・部  
 鉄筋コンクリート造・・・・R  
 鉄骨その他造・・・・S  
 木造・・・・・・・・W

⑫学部等

高校 全日制・・・・全  
 昼 定・・・・昼  
 夜 定・・・・夜  
 通信制・・・・通

特支 幼稚部・・・・幼  
 小中学部・・・・小  
 高等部・・・・高

令和 7 年度 公立学校等建物の棟別面積表 (その 2)

様 式 2

当該学校の設置年度	S43	設置者名	磐田市	学校名	磐田市立福田小学校	相手方の学校名		
①識別コード	L	②都道府県番号	22	③学校調査番号	2410	④冬季分校番号		
						学校コード		
							整理番号	4006

棟番 号	建物 区分	構造 区分	階 数	建築 年	月	学 部 等	保 有 面 積	耐 力 度 点 数	耐 震 基 準	診 断 状 況	優 先 度	診 断 年 度	改 修 状 況	耐 震 性 能			大 規 模 改 造 年 度	改 修 履 歴					備 考 そ の 2			
														Is 値	CT × SD 値	q 値		内 部 改 修	外 部 改 修	外 壁 ・ 外 装	外 部 建 具	屋 上 ・ 屋 根		設 備 改 修		
⑤	⑥	⑦	⑧	⑨	⑩	⑪	⑬	A	Y	K	L	M	P	C	T	Y	⑳	Φ	X				㉑	山		
0011	校	R	3	S	44	03	1520		1	2		S	55	1	1.04		H	30	3	3				3	S58補強	
0012	校	R	3	S	45	03	592		1	2		S	55	1	1.04		H	30	3	3				3	S58補強	
0013	校	R	2	S	45	03	4		1	2		S	55	1	1.04										3	S58補強 渡り廊下(北東)
0014	校	R	3	S	49	03	245		1	2		S	55	1	1.04		H	30	3	3				3	S58補強	
002	校	R	3	S	45	03	2909		1	2		S	58	1	0.76		H	30	3	3				3	S60補強	
003	校	R	2	S	45	03	1174		1	2		H	13	1	1.57	1.57	H	30	2	2				2	H16地震(補強)	
004	屋	R	2	S	46	03	1322		1	4		H	15	1	1.41	1.41	H	19	2	2				2	H19 地震補強、大規模改造(老朽)	
005	校	R	3	S	45	03	62		1	2		H	18	1	1.02	0.42									2	H26地震補強(市単独)
006	校	R	2	S	45	03	98		1	2		H	18	1	1.91	0.78		H	22						2	H22 地震補強、大規模改造(老朽)
007	校	R	2	S	45	03	40		1	2		H	21	1	1.39	0.76									2	H26地震補強(緊急地震津波対策)
0081	校	R	2	S	45	03	87		1	2		H	18	1	1.43	0.65		H	22						2	H22 地震補強、大規模改造(老朽)
0082	校	S	1	S	49	03	20		1	2		H	18	1	1.43	0.65		H	22						2	H22 地震補強、大規模改造(老朽)

コード説明 Y 耐震基準  
 旧耐震基準・・・・・・・1  
 新耐震基準・・・・・・・2

K 診断状況  
 優先度調査・・・・・・・4 S 造又は上記以外の診断・・・・・・・4  
 R 造の第一次診断・・・・・・・1 未実施・・・・・・・5  
 R 造の第二次及び第三次診断・・・・・・・2  
 屋体のS造・・・・・・・3

P 改修状況  
 改修済み・・・・・・・1  
 改修中・・・・・・・2  
 未改修・・・・・・・3  
 未改修のうち当年度実施予定・・・・・・・4

令和 7 年度 公立学校等建物の棟別面積表 (その 2)

様 式 2

当該学校の設置年度	S43	設置者名	磐田市	学校名	磐田市立福田小学校	相手方の学校名		
①識別コード	L	②都道府県番号	22	③学校調査番号	2410	④冬季分校番号		
						学校コード		
							整理番号	4006

棟 番 号	建 物 区 分 号	構 造 区 分 号	階 元 号	建 築 年 月	学 部 等	保 有 面 積	耐 力 度 点 数	耐 震 基 準	診 断 状 況	優 先 度	診 断 年 度	改 修 状 況	耐 震 性 能			大 規 模 改 造 年 度	改 修 履 歴					備 考 そ の 2			
													Is 値	CT × SD 値	q 値		内 部 改 修	外 部 改 修	外 壁 ・ 外 装	外 部 建 具	屋 上 ・ 屋 根		設 備 改 修		
⑤	⑥	⑦	⑧	⑨	⑩	⑪	⑫	A	Y	K	L	M	P	C	T	Y	⑳	Φ	X				㉑	山	
010	校	S	1	S	45	03	32		1	5															
012	校	S	1	S	45	03	32		1	5															
013	校	S	1	S	46	07										H17									
014	校	S	1	S	46	07										H17									
015	校	S	1	S	46	07										H17									
016	校	S	1	S	49	08	38		1	5															
017	校	S	1	S	53	02	34		1	5															
018	校	W	1	S	58	07	23																		
019	校	S	1	S	60	02	18		2																
020	校	S	1	H	20	03	6		2															多目的便所	
021	校	S	1	H	25	12	150		2															配膳室	

コード説明

Y 耐震基準	K 診断状況	P 改修状況
旧耐震基準 . . . . . 1	優先度調査 . . . . . 0	改修済み . . . . . 1
新耐震基準 . . . . . 2	R 造の第一次診断 . . . . . 1	改修中 . . . . . 2
	R 造の第二次及び第三次診断 . . . . . 2	未改修 . . . . . 3
	屋体の S 造 . . . . . 3	未改修のうち当年度実施予定 . . . . . 4
	S 造又は上記以外の診断 . . . . . 4	
	未実施 . . . . . 5	

令和7年度 公立学校施設等の総括表 (小 学 校)

様式 1-2

都道府県名 静岡県

設置者名 磐田市

学校所在地 磐田市豊浜9番地

ふりがな いわたしりつとよましようがっこう  
学校名 磐田市立豊浜小学校

整理番号 4007

①識別コード	②都道府県番号	③学校調査番号	④学区区分	⑤冬季分校番号	⑦市町村番号	⑧児童数 普 通	⑧児童数 特 別 支 援	⑨学級数 普 通	⑨学級数 特 別 支 援	⑩寒冷区分	⑪設置年度
B22	24	11101	01		211	74	10	6	23	M	63

多目的スペースの 総面積	必 面 要 積	保 有 面 積				危 険 面 積				整 備 資 格 積 (R換算後)	要 改 築 面 積 (R換算後)
		R	S	W	計	R	S	W	計		
	2804	3196	61		(3258)				( )		

学校コード

⑭ 児童数 (普通の内訳)					
1学年	2学年	3学年	4学年	5学年	6学年
12	10	18	15	8	11

必要面積の内訳	普通	2468
	特別支援 積雪寒冷	336

⑰ 地域・学校連携施設保有面積		
R	S	W

コード番号説明欄

③学校調査番号 (0011~3500)

④学区区分 (左の数値)  
独立.....0  
敷地が隣接.....4  
併設で敷地のみ共用・5  
併設で建物も共用・6

(右の数値)  
本校.....1  
分校.....2  
冬季分校.....3

⑱ 校 地 面 積			
保 有		借 用	
建物敷地	運動場	実験実習地その他	
5181	8320		

⑲ 屋 内 運 動 場								整 備 資 格 積 (R換算後)	要 改 築 面 積 (R換算後)
必 面 要 積	保 有 面 積				危 険 面 積				
894	R	S	W	計	R	S	W	計	
				971					

用地在庫負担等面積計 ( )

⑳ 寄宿児童数

㉑ 児童生徒地域交流施設保有面積		
R	S	W

A 寄 宿 舎								整 備 資 格 積 (R換算後)	要 改 築 面 積 (R換算後)
必 面 要 積	保 有 面 積				危 険 面 積				
	R	S	W	計	R	S	W	計	
				( )				( )	

R換算面積 ( ) ( ) ( ) ( ) ( ) ( ) ( ) ( )

B 保 有 教 室 数									
普 通	特 別 教 室				保 有 教 室			教 育 相 談	
	理 科	生 活	音 楽	図 画 工 作	家 庭	外 国 語	視 聴 覚	コ ン ピ ャ	図 書 室
8	1		1	1	1			1	1

B 保有教室等の総面積		Γ 保有控除面積			Δ 借用面積			E 地域指定区分等													
保有普通教室の総面積	保有特別教室の総面積	校舎	屋運	寄 宿 舎	校舎	屋運	寄 宿 舎	過去急増地域	過疎地域	山村地域	豪雪地帯	離島	へき地	総務省積雪地域	寒冷地域	都市整備	都市計画防火進防火	公害防止地域	水源地域	地震防災地域	
520	669	27						2	3	2	3	2	6	9	6	8	5	3	2	2	4

E 相手方の学校	
調査番号	学校名

K 共同利用施設名	
調査番号	施設名
K111	大原学校給食センター

参 考 表

① 学年	当年度までの児童数		当年度までの学級数	
	R6年度	R7年度	R6年度	R7年度
1	11	12	1	1
2	18	10	1	1
3	13	18	1	1
4	7	15	1	1
5	12	8	1	1
6	17	11	1	1
小計	78	74	6	6
特別支援	8	10	2	2
計	86	84	8	8

② 国庫負担等未成未とりこわし面積	未完成面積	区 分	R	S	W
		校 舎			
		屋内運動場			
	寄 宿 舎				
	未とりこわし面積	校 舎			
		屋内運動場			
寄 宿 舎					

③ 備 考 欄	35人学級対応のため学級数と普通教室数が異なる。
---------	--------------------------

文 部 科 学 省

令和 7 年度 公立学校等建物の棟別面積表

様 式 2

当該学校の設置年度	M06	設置者名	磐田市	学校名	磐田市立豊浜小学校	相手方の学校名		
①識別コード	L	②都道府県番号	22	③学校調査番号	2411	④冬季分校番号		
						学校コード		
							整理番号	4007

棟 番 号	建 物 区 分	構 造 区 分	階 数	建 築 年 月	学 部 等	保 有 面 積	産 振 校 舎 面 積	国 庫 補 助					と り こ わ し 記 号	国 未 完 成 面 積	保 有 外 建 物 面 積					備 考				
								補 助 年 度	費 目	公 立 文 教 補 助 面 積	他 事 業 費 目	補 助 面 積			保 有 控 除 建 物		一 時 使 用 ・ 借 用 建 物							
															建 物 種 類	面 積	一 時 使 用 の 別	面 積	事 由		未 と り こ わ し 面 積			
⑤	⑥	⑦	⑧	⑨	⑩	⑪	⑫	⑬	⑭	⑮	⑯	⑰	⑱	⑲	㉑	㉒	㉓	㉔	㉕	㉖	㉗	㉘	㉙	
002	校	R	3	S4603		1483		S45改	910															S59補強 H27防災機能強化工事、臨時特例交付金(空調)H30、校内ネット整備補助金R2、新型コロナ地方創生臨時交付金(空調)R3
003	校	R	1	S4603		32																		65㎡→32㎡ H17体育館新築に伴い一部改造による減
012	校	R	3	S5503		1681		S54併	1380															地震(補強)、臨時特例交付金(空調)H30、校内ネット整備補助金R2
013	校	S	1	S5503		51																		器具庫
014	校	S	1	S5503		10																		器具庫
016	校	W	1	S6007																				プール専用付属室
018	屋	S	2	H1711		971		H16新	894															H16新築

コード説明

⑥建物区分	校舎・・・校	児童生徒地域交流施設・・・児	⑦構造区分	鉄筋コンクリート造・・・R	⑫学部等	高校 全日制・・・全	特支	幼稚部・・・幼
	屋内運動場・・・屋	教員住宅・・・住		鉄骨その他造・・・S		昼 定・・・昼		小中学部・・・小
	寄宿舎・・・寄	共同利用施設・・・共		木造・・・W		夜 定・・・夜		高等部・・・高
	地域・学校連携施設・・・連	部室・・・部				通信制・・・通		

令和 7 年度 公立学校等建物の棟別面積表 (その 2)

様 式 2

当該学校の設置年度	M06	設置者名	磐田市	学校名	磐田市立豊浜小学校	相手方の学校名		
①識別コード	L	②都道府県番号	22	③学校調査番号	2411	④冬季分校番号		
						学校コード		
							整理番号	4007

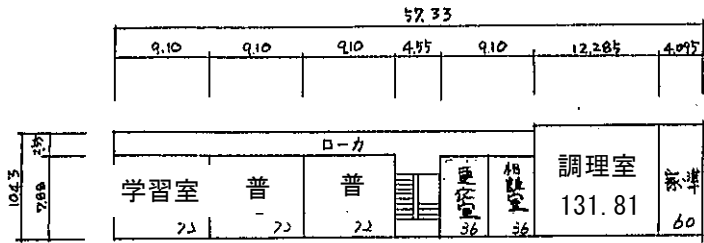
棟 番 号	建 物 区 分	構 造 区 分	階 数	建 築 年 月		学 部 等	保 有 面 積	耐 力 度 点 数	耐 震 基 準	診 断 状 況	優 先 度	診 断 年 度	改 修 状 況	耐 震 性 能			大 規 模 改 造 年 度	改 修 履 歴					備 考 そ の 2			
				元 年	月									Is 値	CT × SD 値	q 値		内 部 改 修	外 部 改 修	外 壁 ・ 外 装	外 部 建 具	屋 上 ・ 屋 根		設 備 改 修		
⑤	⑥	⑦	⑧	⑨	⑩	⑪	⑬	A	Y	K	L	M	P	C	T	Y	⑳	Φ	X				㉑	山		
002	校	R	3	S	46	03	1483		1	2		S59	1	1.05			H30	3	3					3	S59補強 H27防災機能強化工事	
003	校	R	1	S	46	03	32		1	5																
012	校	R	3	S	55	03	1681		1	2		H13	1	1.32	0.79		H30	2	2					2	H16地震(補強)	
013	校	S	1	S	55	03	51		1	5																
014	校	S	1	S	55	03	10		1	5																
016	校	W	1	S	60	07																				
018	屋	S	2	H	17	11	971		2																H16新築	

コード説明

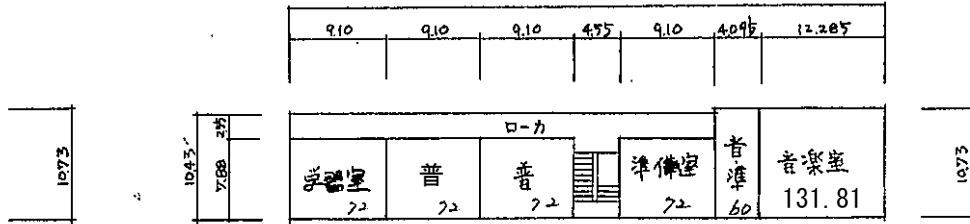
Y 耐震基準 旧耐震基準・・・1 新耐震基準・・・2	K 診断状況 優先度調査・・・0 R造の第一次診断・・・1 R造の第二次及び第三次診断・・・2 屋体のS造・・・3	S造又は上記以外の診断・・・4 未実施・・・5
		P 改修状況 改修済み・・・1 改修中・・・2 未改修・・・3 未改修のうち当年度実施予定・・・4



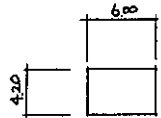
③ 1F



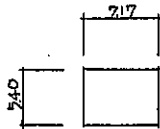
③ 2F



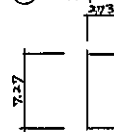
③ 3F



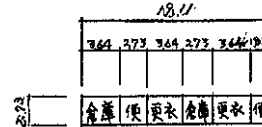
③ 4F



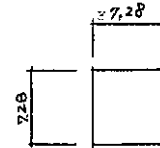
⑮ 器具庫 1F



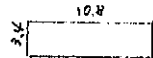
⑳ 7<sup>2</sup>IL付属室 1F



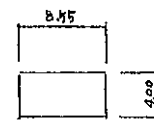
㉓ 器具庫



㉔ 外便所



㉕ 便所 1F



保有除除建物

㉖ 7<sup>2</sup>IL付属室 50M<sup>2</sup>

# 令和7年度

平面図

縮尺

1/600 (B.4)



学校名

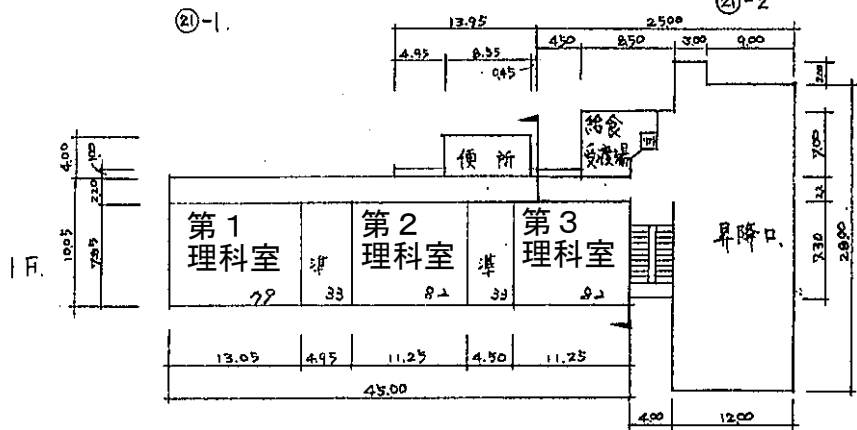
菅田市立  
福田中学校

調査番号

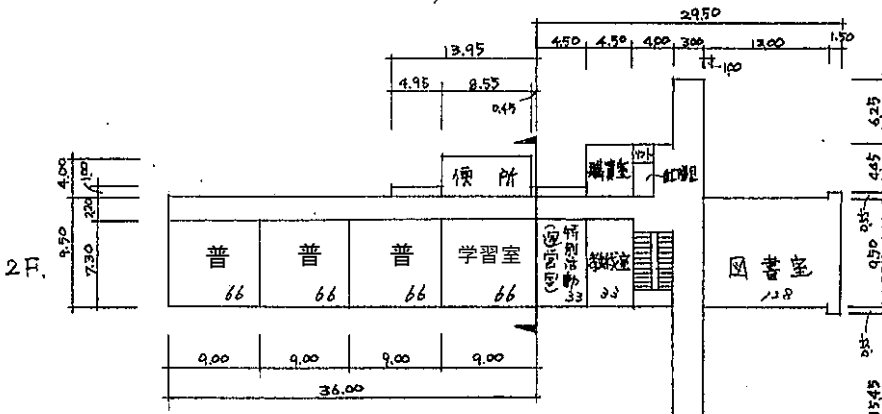
(都道府県)	(市町村)	(学校)	整理番号
22	211	4730	4008

4008

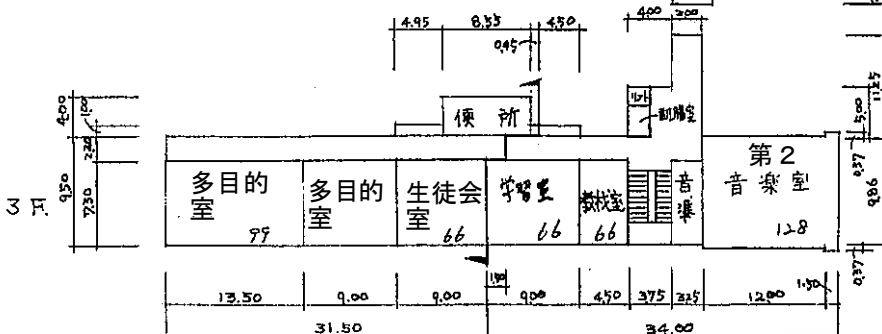
(21)-1



(21)-2

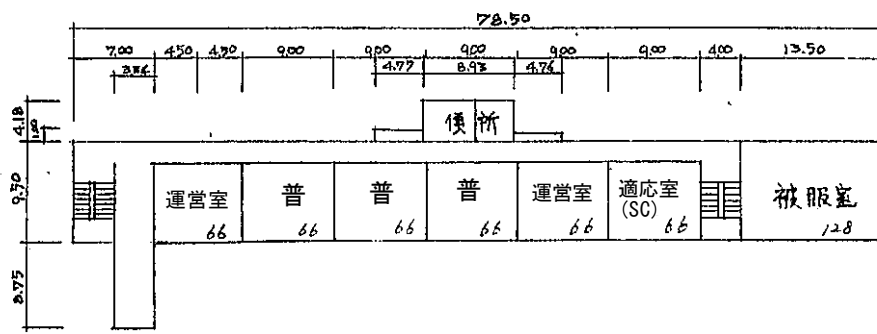
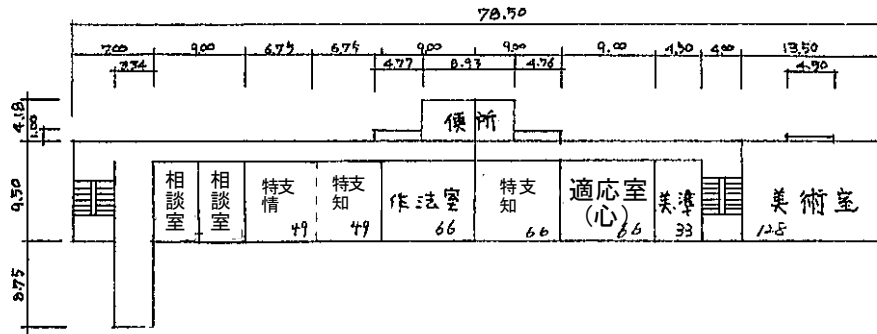
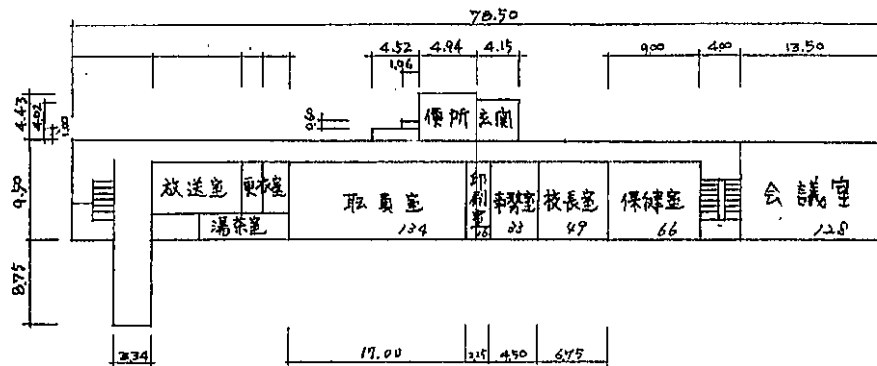


2F



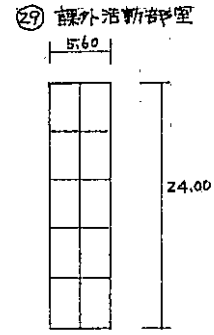
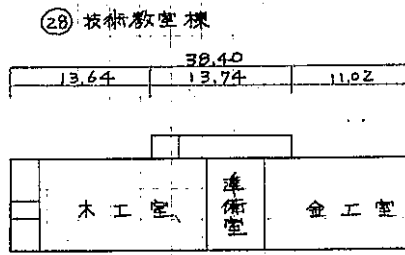
3F

(25)

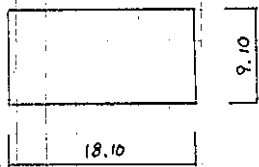


# 令和7年度

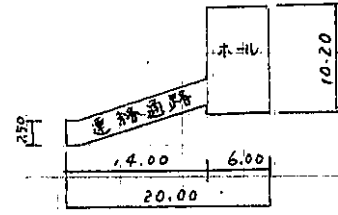
平面図	縮尺 1/600 (B.4)	学校名 磐田市立 福田中学校	別添番号		(市町村)		(学校)		整理番号 4008
			22	211	4730				



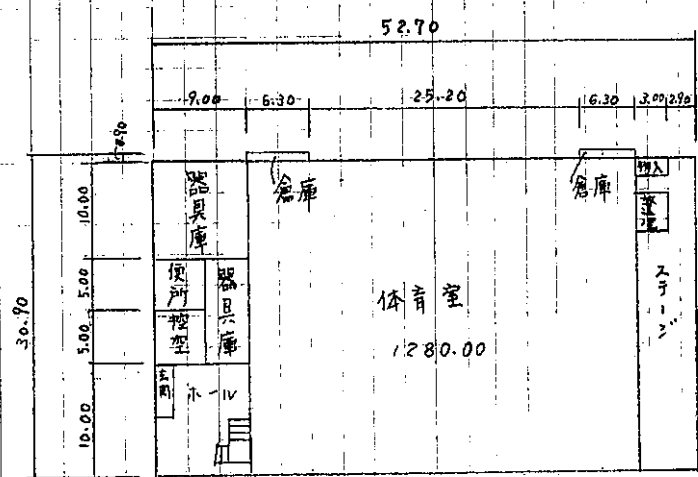
㉒ 課外活動部室



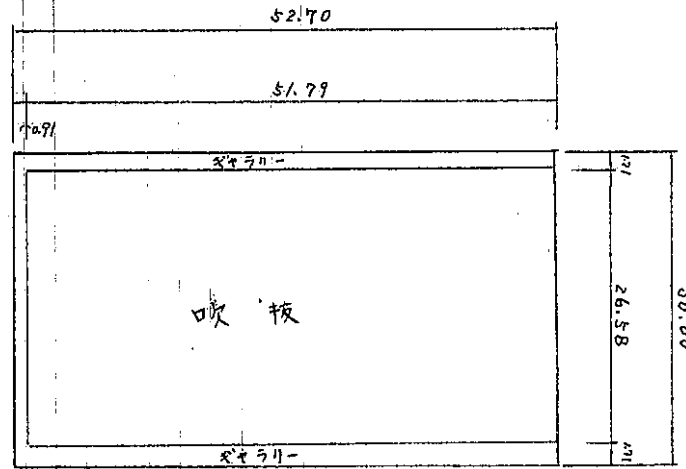
㉓ 連絡通路



㉔ 屋内運動場 1F



㉕ 2F



保有控除建物  
㉖ 格技場 4.10 m²

令和7年度

平面図

縮尺

1/150

学校名

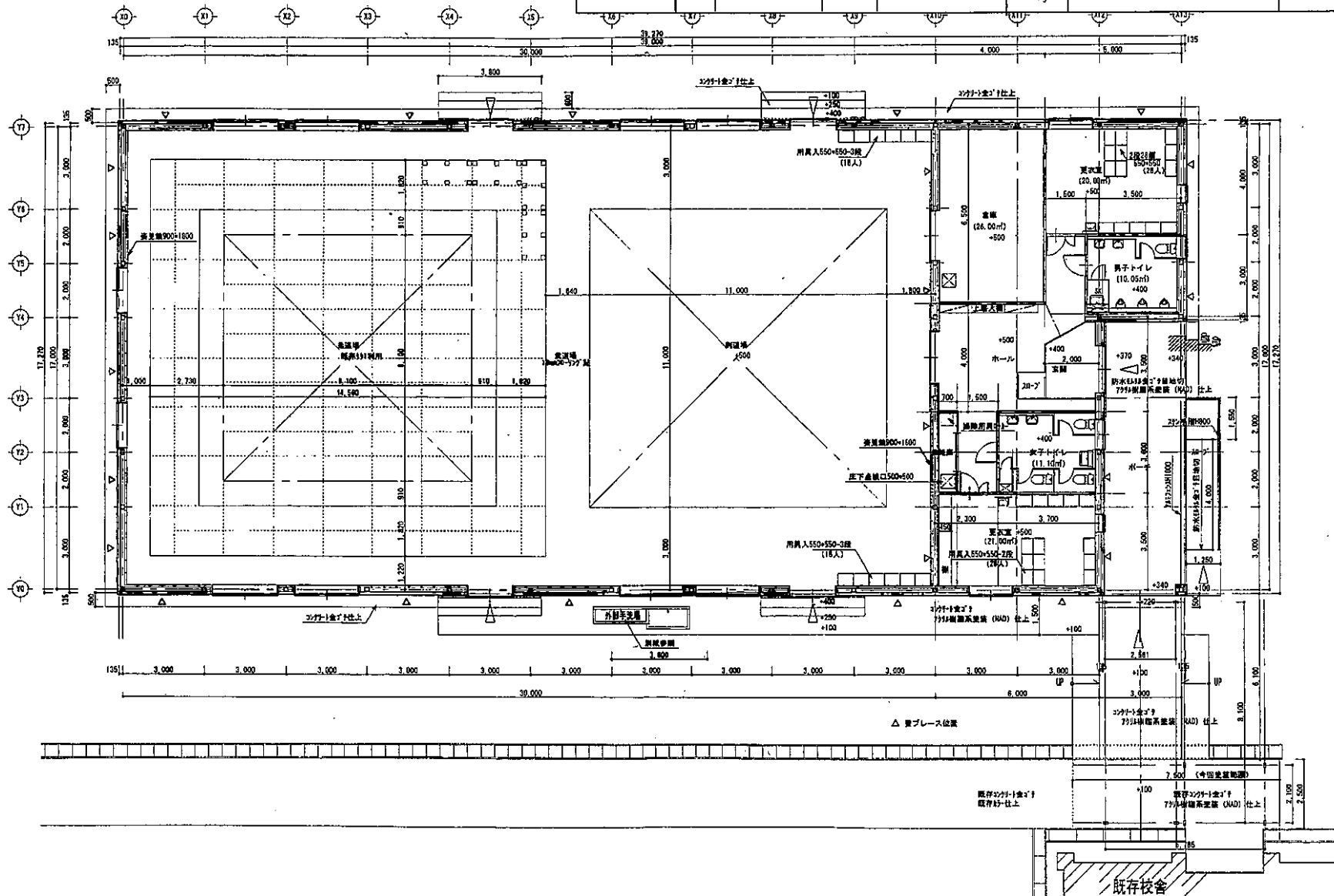
磐田市立  
福田中学校

調査番号

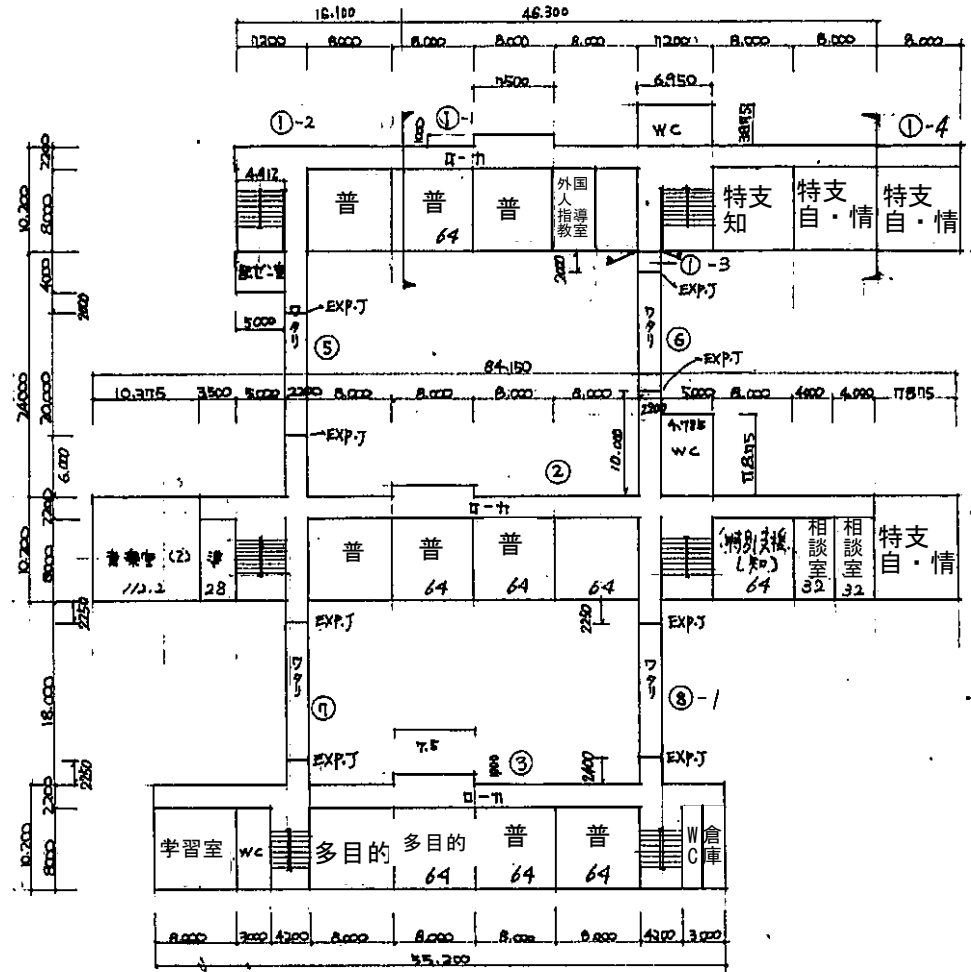
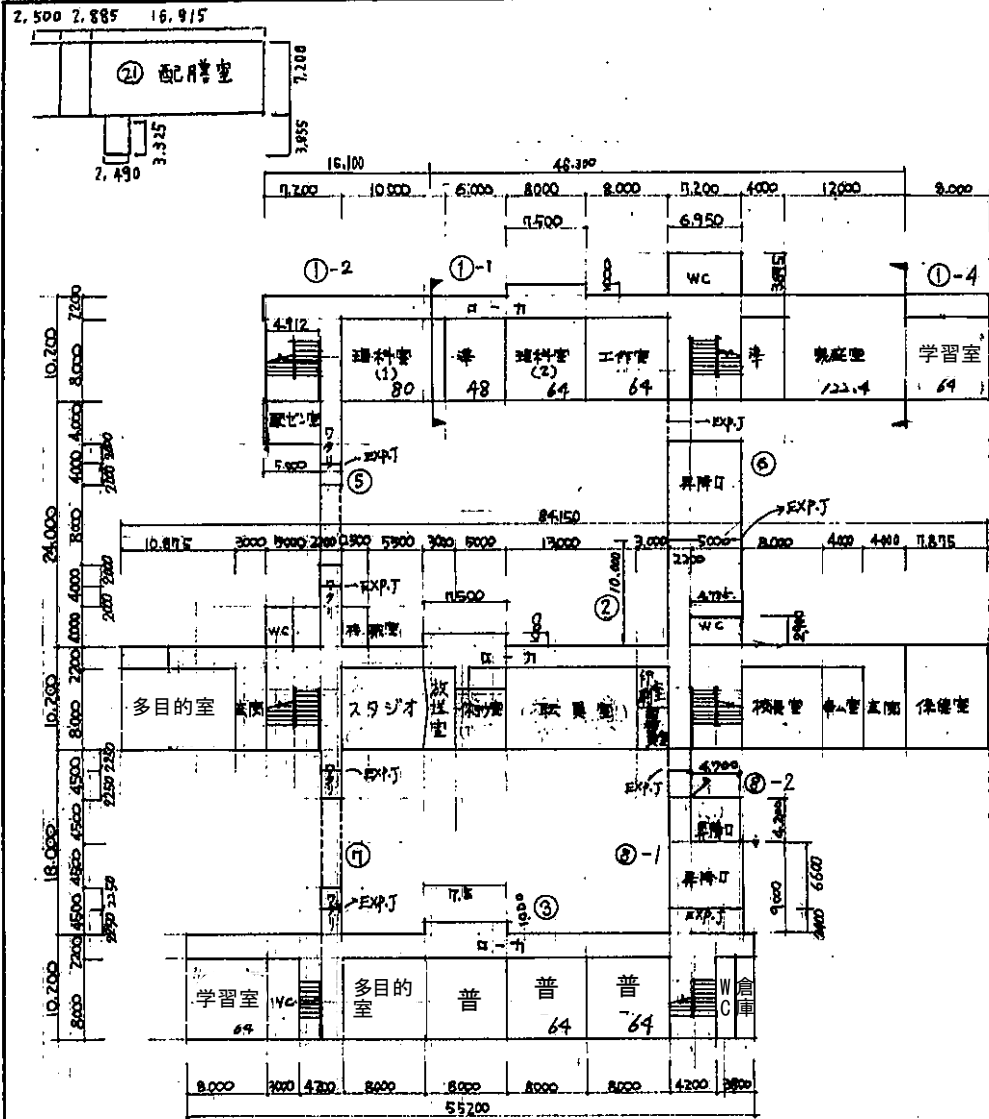
22-211-4730

整理番号

4008

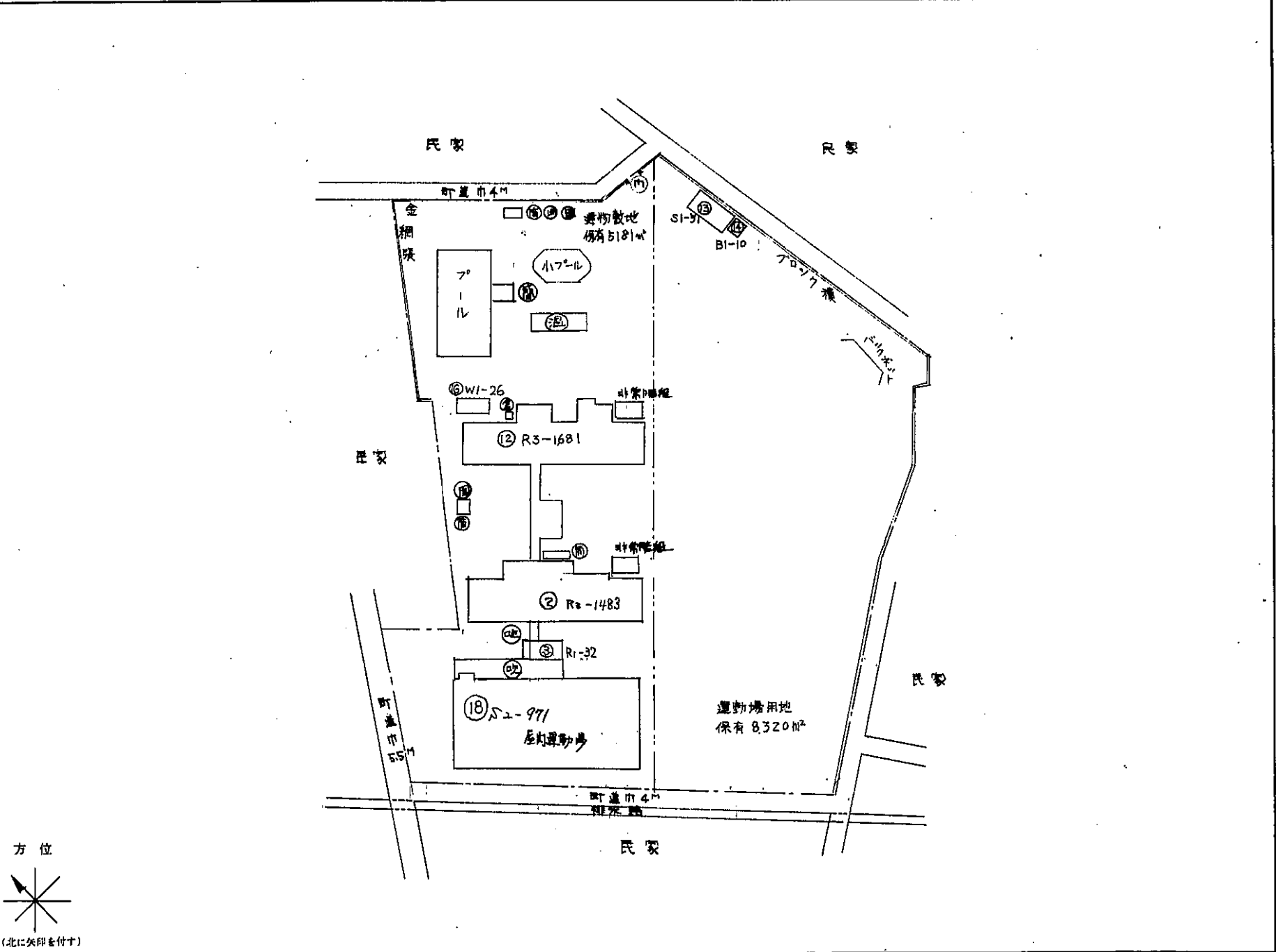






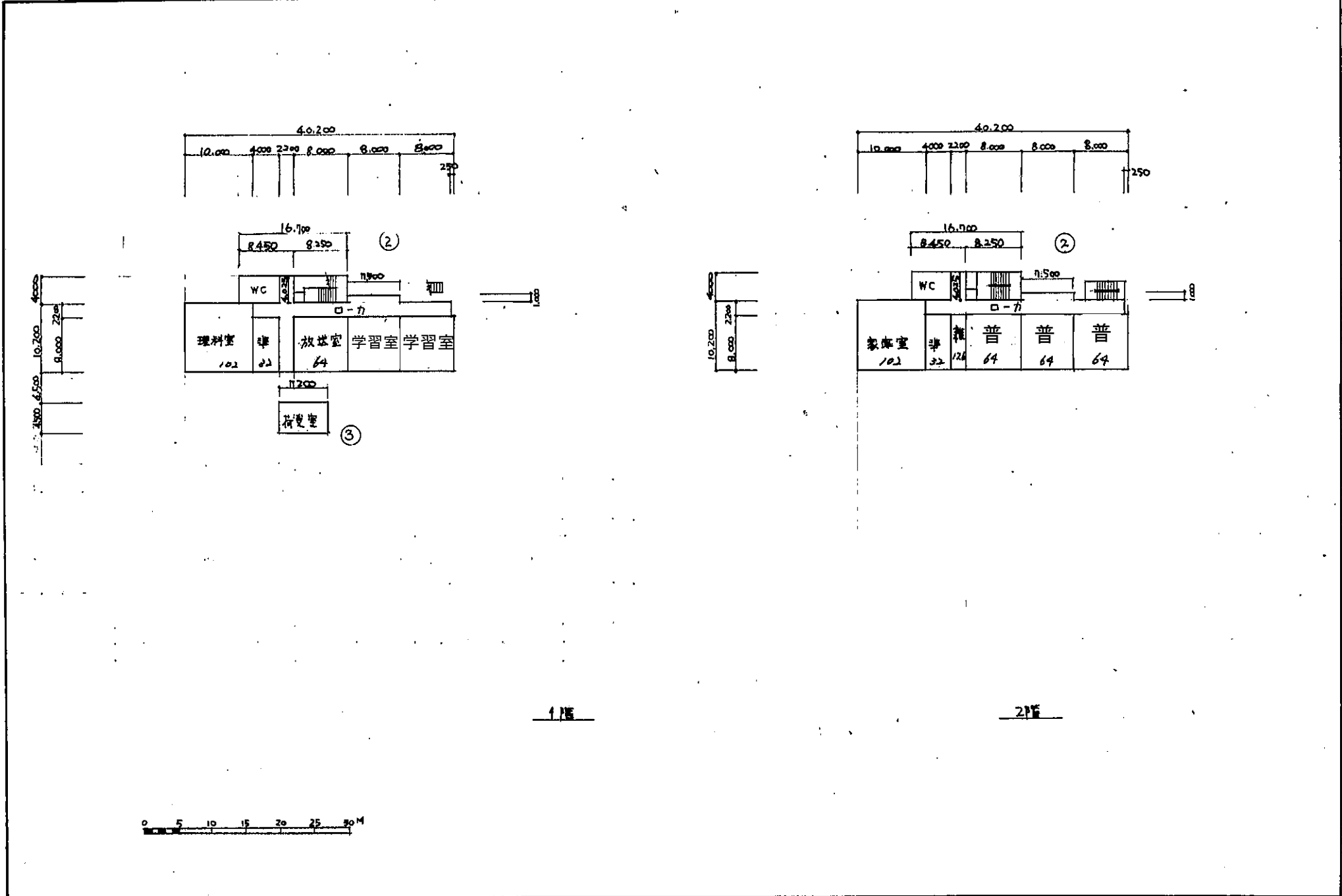


- 凡例
- 建築物
- ⊖ 未とりこわし建物
  - ⊗ 危険建物
  - ⊕ 借用建物
  - ⊙ 一時使用建物
- 建物以外の工作物
- ⊕ 自転車置場
  - ⊙ 倉庫
  - ⊖ 吹き抜けの渡廊下
  - ⊙ 温室
  - ⊕ 相撲場
  - ⊙ 正門・カマド
  - ⊙ 簡易な小規模構造物
  - ⊙ 囲障



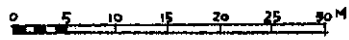
令和7年度

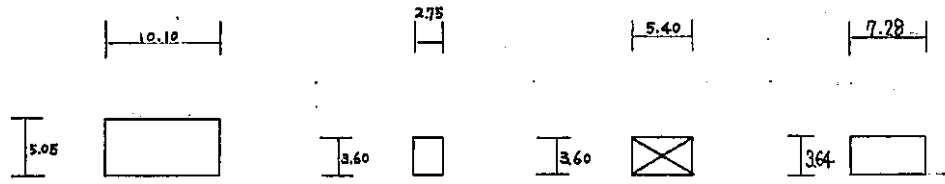
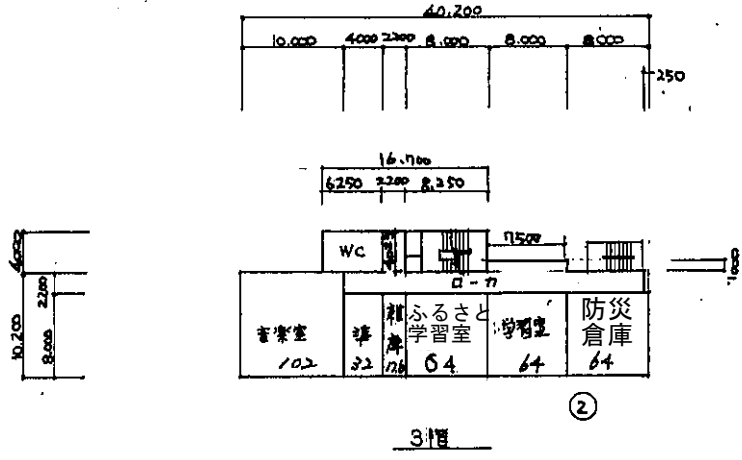
平面図	縮尺	1/600 (B.4)		学校名	豊田市立 豊浜小学校	調査番号	(市町村)			(学校)			整理番号
		22211					2411						
													4007



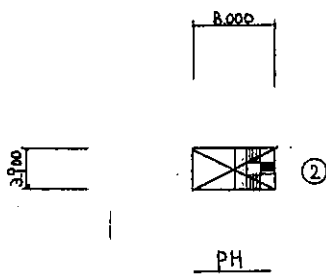
1F

2F





- ⑬ 体育器具庫 1階
- ⑭ 便所 1階
- ⑮ フール専用附属室 1階
- ⑯ フール専用付属室 1階



保有控除建物  
 ⑯ フール専用付属室 26 m<sup>2</sup>  
 ⑰ 用務員室 52 m<sup>2</sup>

令和7年度

平面図

縮尺

1/500 (B.4)



学校名

豊田市立  
豊浜小学校

地区番号

(郡市町) 22211

(市町村)

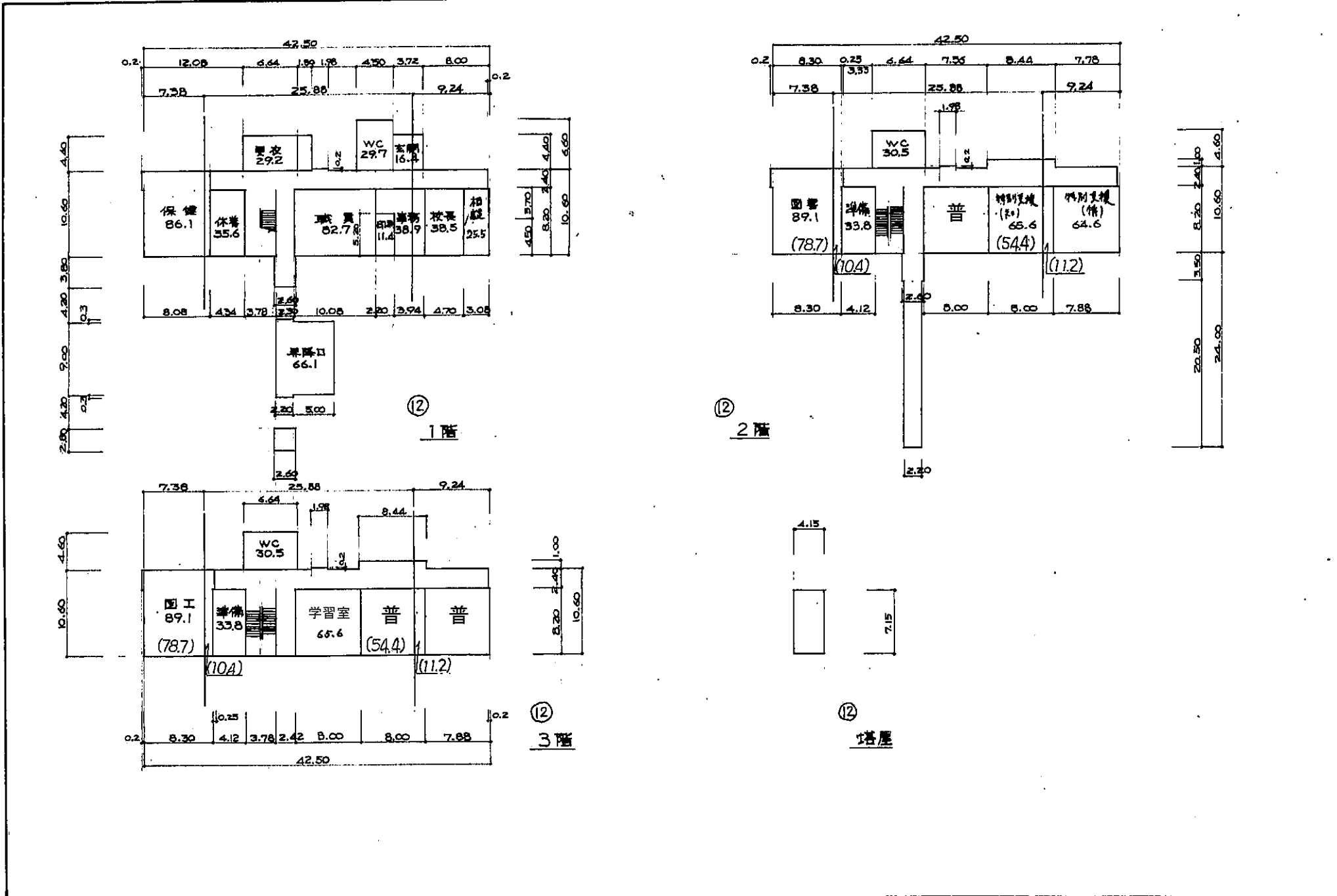
(学校) 2411

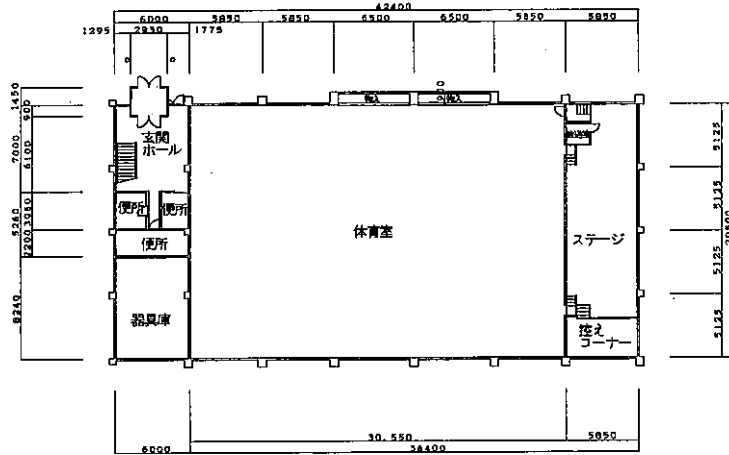
校舎番号

4007

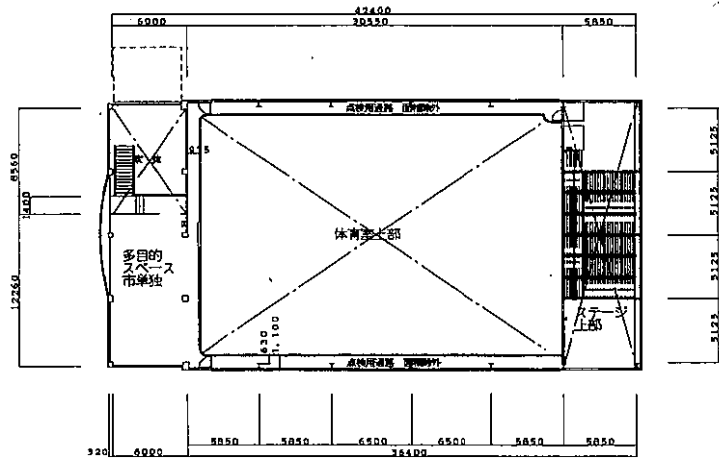
敷地面積

4007





㊸屋内運動場1階



㊹屋内運動場2階