

カリキュラム概要 (一部抜粋)

総論 (マインドセット) 約50分

- ▶ 社会モデルの考え方と合理的配慮
- ▶ 現場責任者の役割と責任の範囲
- ▶ 不調を早期発見するコツ

概念 (基礎知識) 約120分

- ▶ 神経発達障がいの概要
発達障がい / 知的障がい
- ▶ 精神疾患の概要
統合失調症 / 気分障がいと適応障がい / ストレスに特に関連する障がい
- ▶ 身体障がいの概要
内部障がい / 視覚障がい / 聴覚障がい / 肢体不自由

実践 (定着のポイント)

- ▶ 採用・定着・活躍促進のポイント

事例 (定着のポイント) 約40分

- ▶ 社会的障壁の事例
- ▶ 戦力化の事例
- ▶ トラブル時の対応事例

配慮 (育成とマネジメント) 約180分

- ▶ 神経発達障がいの配慮
発達障がい / 知的障がい
- ▶ 精神疾患の配慮
統合失調症 / 気分障がいと適応障がい / ストレスに特に関連する障がい
- ▶ 身体障がいの配慮
内部障がい / 視覚障がい / 聴覚障がい / 肢体不自由

ワーク (個人ワーク)

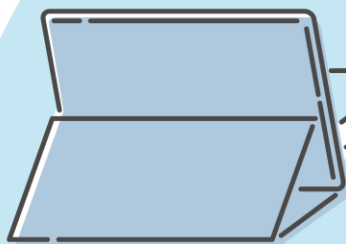
- ▶ アセスメントと対応方針の設定

など



5min

申込
無料



こんな企業におすすめ!

- 障がい者雇用に不安を感じている企業
- 障がい者雇用にはじめて取り組む企業

eラーニング de 障がい者雇用について学ぼう

e プログラムの特徴

- 01 専門家監修の高品質な短尺間動画で学ぶ、障がい者雇用企業向けeラーニングです。
※1本あたり平均5分の視聴しやすい研修動画です。
- 02 インストール不要のインターネット視聴型で、スマホ・PC・タブレットのどれでも視聴可能です。
- 03 「障がいとは何か」の基礎から採用・定着・活躍促進のポイントまで、障がい者雇用に関する様々な動画を視聴できます。
- 04 障がい者への理解を深めることで、早期離職を防ぎ、定着率向上へ貢献します。

対象 磐田市内に本社または事業所をもつ企業

定員 先着 29社
※1社1アカウントまで
※アカウントは企業内で共有いただけます。但し、企業内で複数名による同時視聴はできません。

配信期間 2026年 8月1日(土) ~ 10月31日(土)

お申込みはこちら ※費用は一切かかりません。

期限 | 2026年7月15日(水)まで

